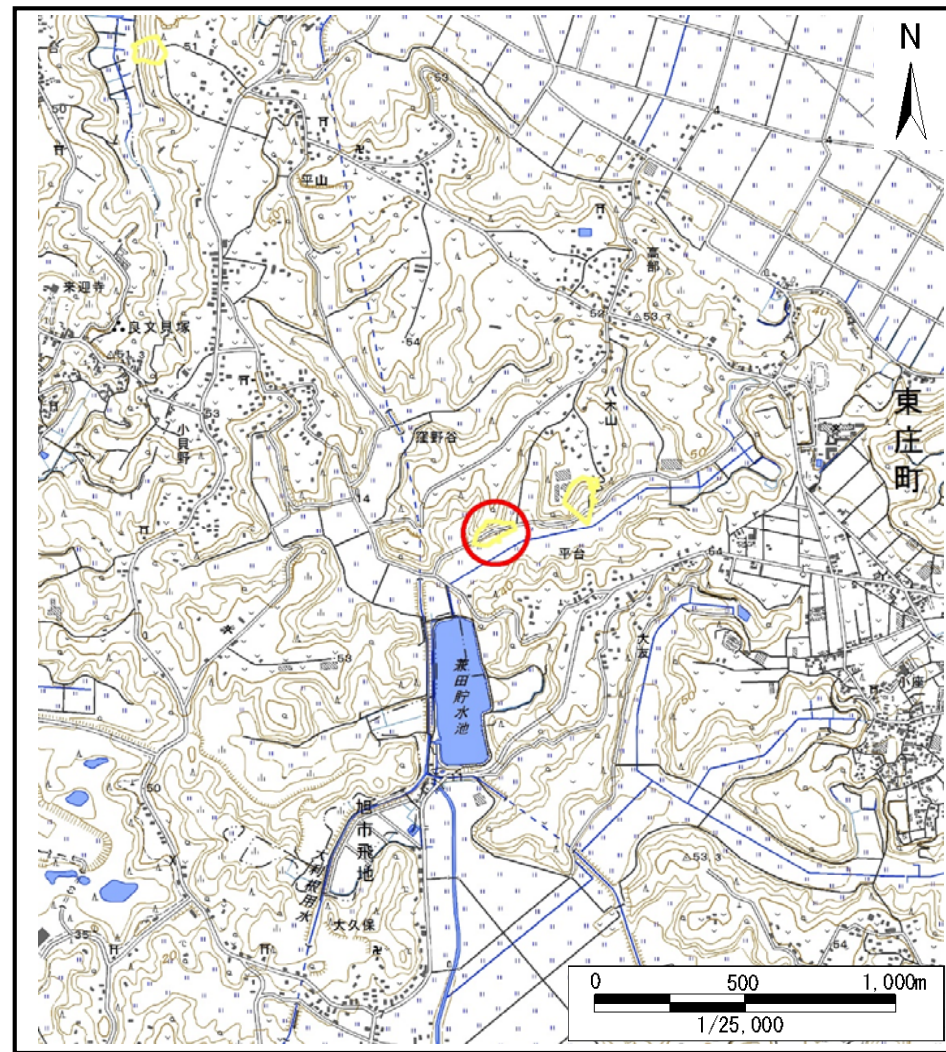


# 土砂災害警戒区域等の指定の告示に係る図書(様式1)



(1/200,000)



(1/25,000)

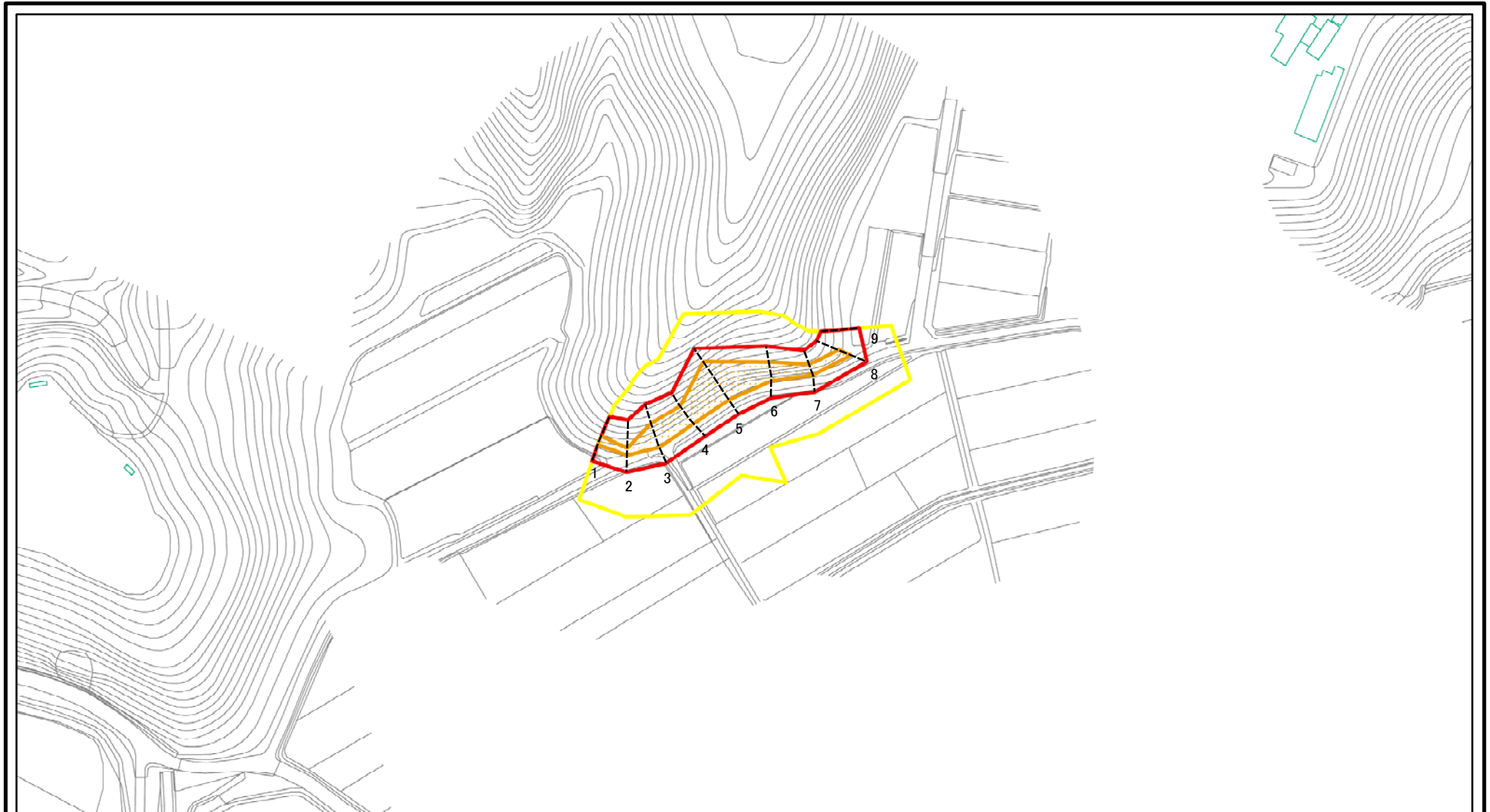
様式1(急)  
土砂災害警戒区域・土砂災害特別警戒区域  
位置図

|         |           |
|---------|-----------|
| 自然現象の種類 | 急傾斜地の崩壊   |
| 箇所番号    | Ⅲ-0148    |
| 箇所名     | 窪野谷4      |
| 所在地     | 香取郡東庄町窪野谷 |

この地図は、国土地理院長の承認を得て、同院発行の数値地図20000(地図画像)及び数値地図25000(地図画像)を複製したものである。(承認番号 平28情複、第450号)



# 土砂災害警戒区域等の指定の告示に係る図書(様式2)

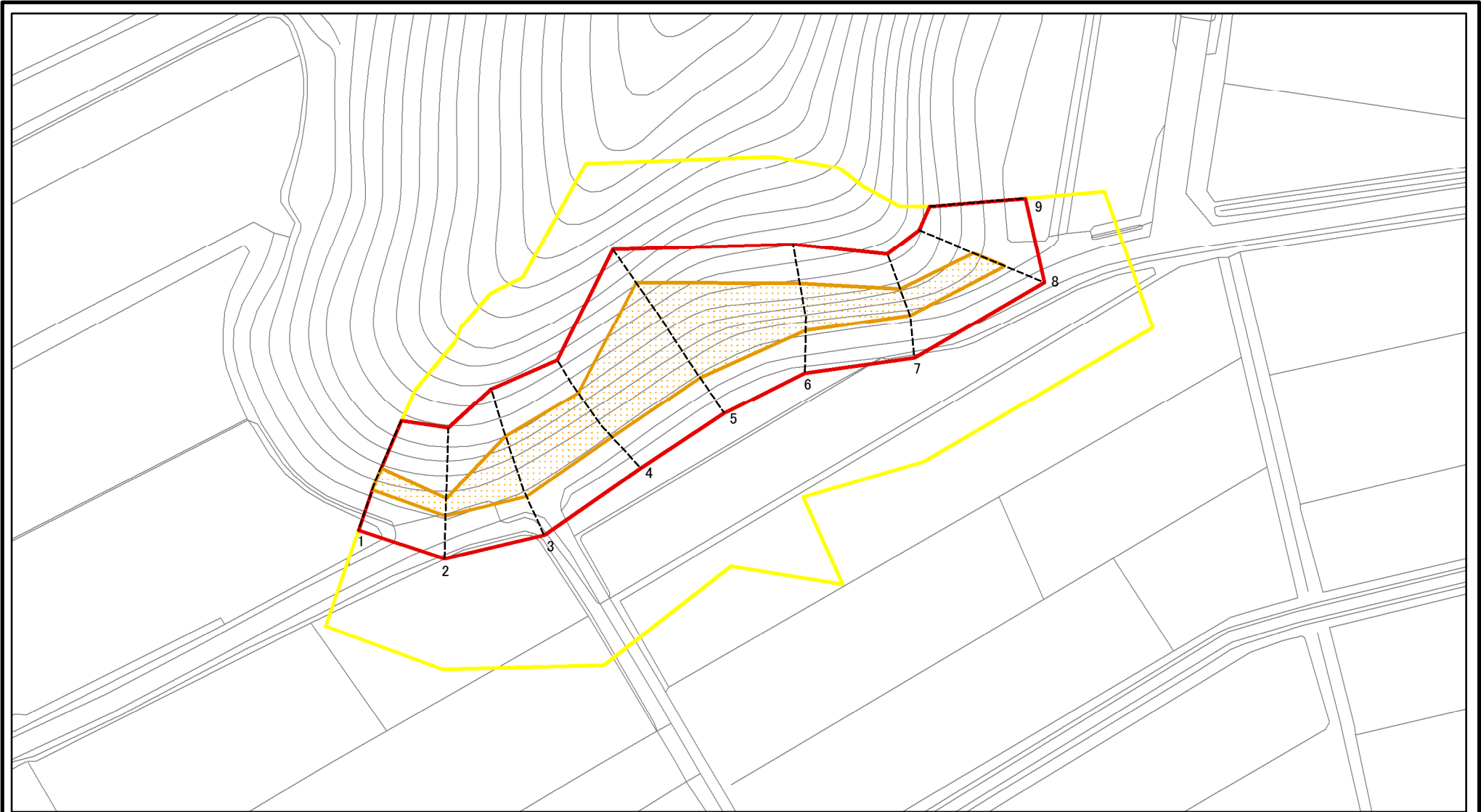


0 25 50 100  
m

図中の数字は横断測線番号を示す

|  |                         |  |                    |          |  |           |        |
|--|-------------------------|--|--------------------|----------|--|-----------|--------|
| 様式-2(急)<br>土砂災害警戒区域・土砂災害特別警戒区域<br>区域図(その1) | 土砂災害防止法施行令第二条の基準に該当する区域 |  | N<br>縮尺<br>1:2,500 | 自然現象の種類  | 急傾斜地の崩壊  | 箇所番号      | Ⅲ-0148 |
|  | 土砂災害防止法施行令第三条の基準に該当する区域 |  |                    | 告示番号     | 土砂災害警戒区域告示番号:千葉県告示第104号<br>土砂災害特別警戒区域告示番号:千葉県告示第106号 | 箇所名       | 窪野谷4   |
|  | それ以外の区域                 |  | 告示年月日              | 令和2年3月6日 | 所在地  | 香取郡東庄町窪野谷 |        |
|  |                         |  |                    |          |  |           |        |

# 土砂災害警戒区域等の指定の告示に係る図書(様式2)参考図



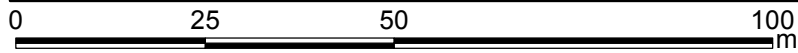
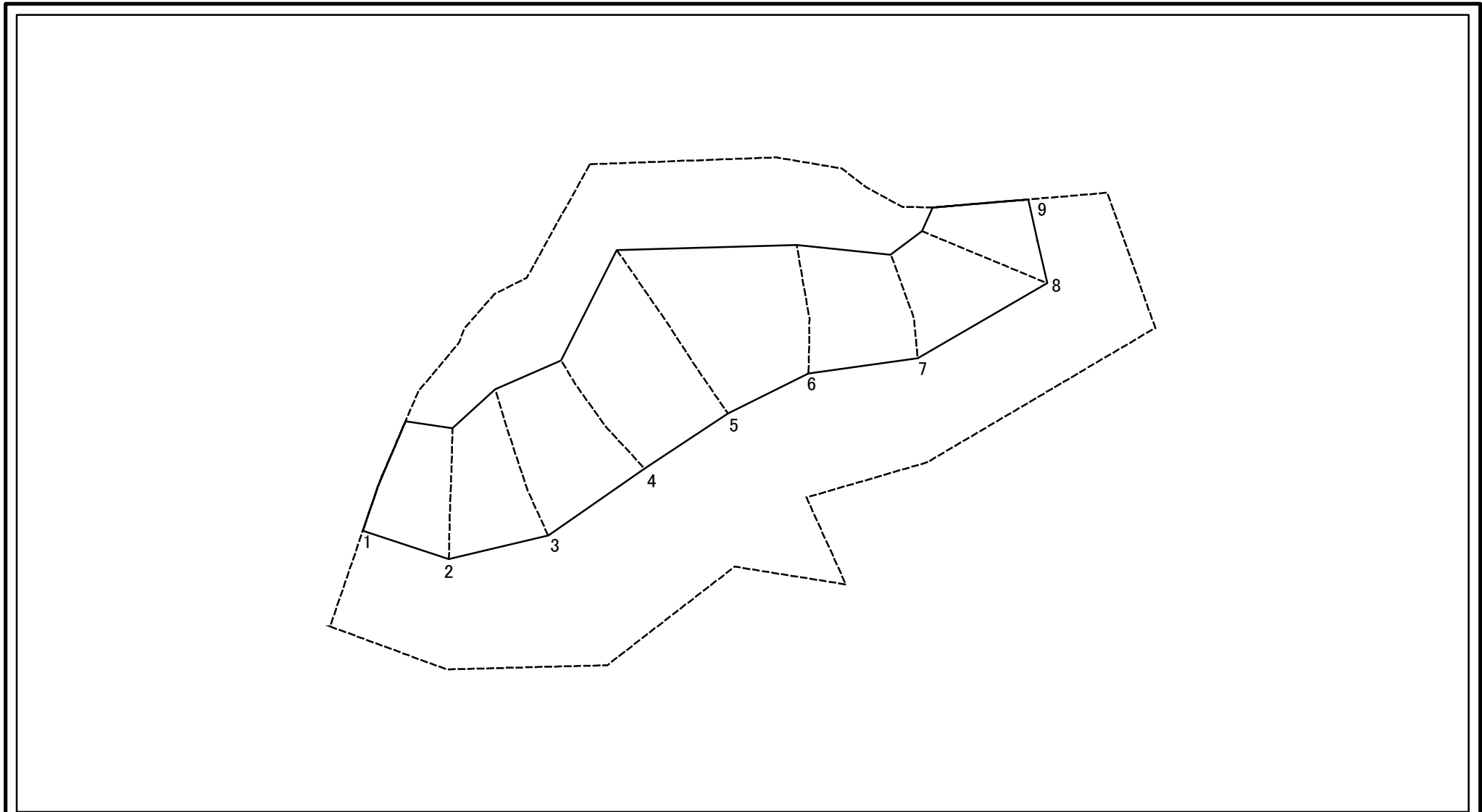
|  |   |  |                    |          |  |           |        |
|--|---|--|--------------------|----------|--|-----------|--------|
| <b>様式2(急)</b><br>土砂災害警戒区域・土砂災害特別警戒区域<br>区域図(参考図) | 土砂災害防止法施行令第二条の基準に該当する区域                     |  | N<br>縮尺<br>1:1,000 | 自然現象の種類  | 急傾斜地の崩壊  | 箇所番号      | Ⅲ-0148 |
|  | 土砂災害防止法施行令第三条の基準に該当する区域                     |  |                    | 告示番号     | 土砂災害警戒区域告示番号: 千葉県告示第104号<br>土砂災害特別警戒区域告示番号: 千葉県告示第106号 |           | 箇所名    |
|  | 土砂等の(移動)高さが1m以下の場合、土砂等の移動による力が100kN/mを超える区域 |  | 告示年月日              | 令和2年3月6日 | 所在地  | 香取郡東庄町窪野谷 |        |
|  | 土砂等の堆積の高さが3mを超える区域                          |  |                    |          |  |           |        |
|  | それ以外の区域                                     |  |                    |          |  |           |        |

# 土砂災害警戒区域等の指定の告示に係る図書(様式2-1)



|   |                                     |   |                    |                    |  |             |
|---|-------------------------------------|---|--------------------|--------------------|--|-------------|
| 様式2-1(急)<br>土砂災害特別警戒区域の区域区分図<br>(急傾斜地の崩壊に伴う土石などの移動により<br>建築物の地上部に作用すると想定される力)<br><力区分:移動> | 土砂災害防止法施行令第二条の基準に該当する区域             |   | N<br>縮尺<br>1:1,000 | 自然現象の種類<br>急傾斜地の崩壊 | 箇所番号<br>III-0148   |             |
|   | 土砂災害防止法<br>施行令第三条の<br>基準に該当する<br>区域 | 土石等の(移動)高さが1m以下の場合、<br>土石等の移動による力が100kN/mを超える区域 |                    |                    | 告示番号<br>土砂災害警戒区域告示番号:千葉県告示第104号<br>土砂災害特別警戒区域告示番号:千葉県告示第106号 | 箇所名<br>窪野谷4 |
|   | それ以外の区域                             |   |                    | 告示年月日<br>令和2年3月6日  | 所在地<br>香取郡東庄町窪野谷   |             |

# 土砂災害警戒区域等の指定の告示に係る図書(様式2-2)



|   |                         |  |                    |         |  |      |           |
|---|-------------------------|--|--------------------|---------|--|------|-----------|
| 様式2-2(急)<br>土砂災害特別警戒区域の区域区分図<br>(急傾斜地の崩壊に伴う土石などの堆積により<br>建築物の地上部に作用すると想定される力)<br><力区分:堆積> | 土砂災害防止法施行令第二条の基準に該当する区域 |  | N<br>縮尺<br>1:1,000 | 自然現象の種類 | 急傾斜地の崩壊  | 箇所番号 | Ⅲ-0148    |
|   | 土砂災害防止法施行令第三条の基準に該当する区域 |  |                    | 告示番号    | 土砂災害警戒区域告示番号:千葉県告示第104号<br>土砂災害特別警戒区域告示番号:千葉県告示第106号 | 箇所名  | 窪野谷4      |
|   | それ以外の区域                 |  |                    | 告示年月日   | 令和2年3月6日   | 所在地  | 香取郡東庄町窪野谷 |

土砂災害警戒区域等の指定の告示に係る図書(様式3)

(1/1)

| 横断測線の区間                          | 土石等の移動により建築物の地上部に作用すると想定される力                              |            |                                    |            | 土石等の堆積により建築物の地上部に作用すると想定される力       |            |                                    |            | 横断測線の区間 | 土石等の移動により建築物の地上部に作用すると想定される力   |            |                                    |            | 土石等の堆積により建築物の地上部に作用すると想定される力       |            |                                    |            |  |
|----------------------------------|---|------------|------------------------------------|------------|------------------------------------|------------|------------------------------------|------------|---------|--|------------|------------------------------------|------------|------------------------------------|------------|------------------------------------|------------|--|
|                                  | 土石等の(移動)高さが1m以下の場合、土石等の移動による力が100kN/m <sup>2</sup> を超える区域 |            | それ以外の区域                            |            | 土石等の堆積の高さが3mを超える区域                 |            | それ以外の区域                            |            |         | 土石等の(移動)高さが1m以下の場合、土石等の移動による力が100kN/m <sup>2</sup> を超える区域            |            | それ以外の区域                            |            | 土石等の堆積の高さが3mを超える区域                 |            | それ以外の区域                            |            |  |
|                                  | 力の大きさのうち最大のもの (kN/m <sup>2</sup> )                        | 土石等の高さ (m) | 力の大きさのうち最大のもの (kN/m <sup>2</sup> ) | 土石等の高さ (m) | 力の大きさのうち最大のもの (kN/m <sup>2</sup> ) | 土石等の高さ (m) | 力の大きさのうち最大のもの (kN/m <sup>2</sup> ) | 土石等の高さ (m) |         | 力の大きさのうち最大のもの (kN/m <sup>2</sup> )                                   | 土石等の高さ (m) | 力の大きさのうち最大のもの (kN/m <sup>2</sup> ) | 土石等の高さ (m) | 力の大きさのうち最大のもの (kN/m <sup>2</sup> ) | 土石等の高さ (m) | 力の大きさのうち最大のもの (kN/m <sup>2</sup> ) | 土石等の高さ (m) |  |
| 1 ~ 2                            | 110.12  | 1.00       | 100.00                             | 1.00       | -                                  | -          | 10.97                              | 2.05       | ~       |  |            |                                    |            |                                    |            |                                    |            |  |
| 2 ~ 3                            | 124.23  | 1.00       | 100.00                             | 1.00       | -                                  | -          | 11.78                              | 2.20       | ~       |  |            |                                    |            |                                    |            |                                    |            |  |
| 3 ~ 4                            | 127.48  | 1.00       | 100.00                             | 1.00       | -                                  | -          | 12.57                              | 2.35       | ~       |  |            |                                    |            |                                    |            |                                    |            |  |
| 4 ~ 5                            | 143.54  | 1.00       | 100.00                             | 1.00       | -                                  | -          | 14.37                              | 2.69       | ~       |  |            |                                    |            |                                    |            |                                    |            |  |
| 5 ~ 6                            | 143.54  | 1.00       | 100.00                             | 1.00       | -                                  | -          | 14.37                              | 2.69       | ~       |  |            |                                    |            |                                    |            |                                    |            |  |
| 6 ~ 7                            | 124.44  | 1.00       | 100.00                             | 1.00       | -                                  | -          | 12.57                              | 2.35       | ~       |  |            |                                    |            |                                    |            |                                    |            |  |
| 7 ~ 8                            | 116.64  | 1.00       | 100.00                             | 1.00       | -                                  | -          | 12.15                              | 2.27       | ~       |  |            |                                    |            |                                    |            |                                    |            |  |
| 8 ~ 9                            | -   | -          | 100.00                             | 1.00       | -                                  | -          | 10.72                              | 2.00       | ~       |  |            |                                    |            |                                    |            |                                    |            |  |
| ~                                |   |            |                                    |            |                                    |            |                                    |            | ~       |  |            |                                    |            |                                    |            |                                    |            |  |
| ~                                |   |            |                                    |            |                                    |            |                                    |            | ~       |  |            |                                    |            |                                    |            |                                    |            |  |
| ~                                |   |            |                                    |            |                                    |            |                                    |            | ~       |  |            |                                    |            |                                    |            |                                    |            |  |
| ~                                |   |            |                                    |            |                                    |            |                                    |            | ~       |  |            |                                    |            |                                    |            |                                    |            |  |
| ~                                |   |            |                                    |            |                                    |            |                                    |            | ~       |  |            |                                    |            |                                    |            |                                    |            |  |
| ~                                |   |            |                                    |            |                                    |            |                                    |            | ~       |  |            |                                    |            |                                    |            |                                    |            |  |
| ~                                |   |            |                                    |            |                                    |            |                                    |            | ~       |  |            |                                    |            |                                    |            |                                    |            |  |
| ~                                |   |            |                                    |            |                                    |            |                                    |            | ~       |  |            |                                    |            |                                    |            |                                    |            |  |
| ~                                |   |            |                                    |            |                                    |            |                                    |            | ~       |  |            |                                    |            |                                    |            |                                    |            |  |
| ~                                |   |            |                                    |            |                                    |            |                                    |            | ~       |  |            |                                    |            |                                    |            |                                    |            |  |
| ~                                |   |            |                                    |            |                                    |            |                                    |            | ~       |  |            |                                    |            |                                    |            |                                    |            |  |
| ~                                |   |            |                                    |            |                                    |            |                                    |            | ~       |  |            |                                    |            |                                    |            |                                    |            |  |
| ~                                |   |            |                                    |            |                                    |            |                                    |            | ~       |  |            |                                    |            |                                    |            |                                    |            |  |
| ~                                |   |            |                                    |            |                                    |            |                                    |            | ~       |  |            |                                    |            |                                    |            |                                    |            |  |
| ~                                |   |            |                                    |            |                                    |            |                                    |            | ~       |  |            |                                    |            |                                    |            |                                    |            |  |
| ~                                |   |            |                                    |            |                                    |            |                                    |            | ~       |  |            |                                    |            |                                    |            |                                    |            |  |
| 様式-3(急)<br>建築物の構造の規制に必要な衝撃に関する事項 | 自然現象の種類   |            |                                    | 急傾斜地の崩壊    |                                    |            | 箇所番号                               |            |         | Ⅲ-0148   |            |                                    |            |                                    |            |                                    |            |  |
|                                  | 告示番号  |            |                                    | 告示年月日      |                                    |            | 告示年月日                              |            |         | <small>土砂災害警戒区域告示番号:千葉県告示第104号<br/>土砂災害特別警戒区域告示番号:千葉県告示第106号</small> |            |                                    | 箇所名        |                                    |            | 窪野谷4                               |            |  |
|                                  | 告示年月日   |            |                                    | 令和2年3月6日   |                                    |            | 所在地                                |            |         | 香取郡東庄町窪野谷  |            |                                    |            |                                    |            |                                    |            |  |