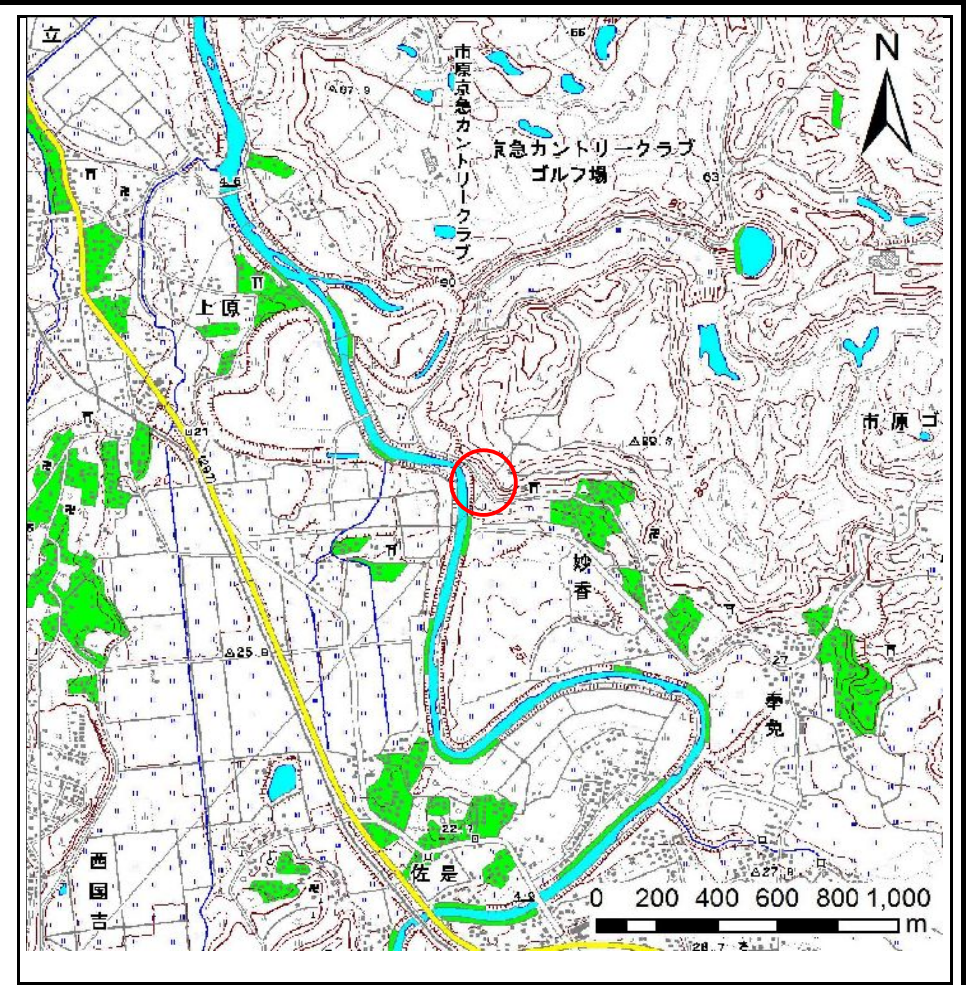
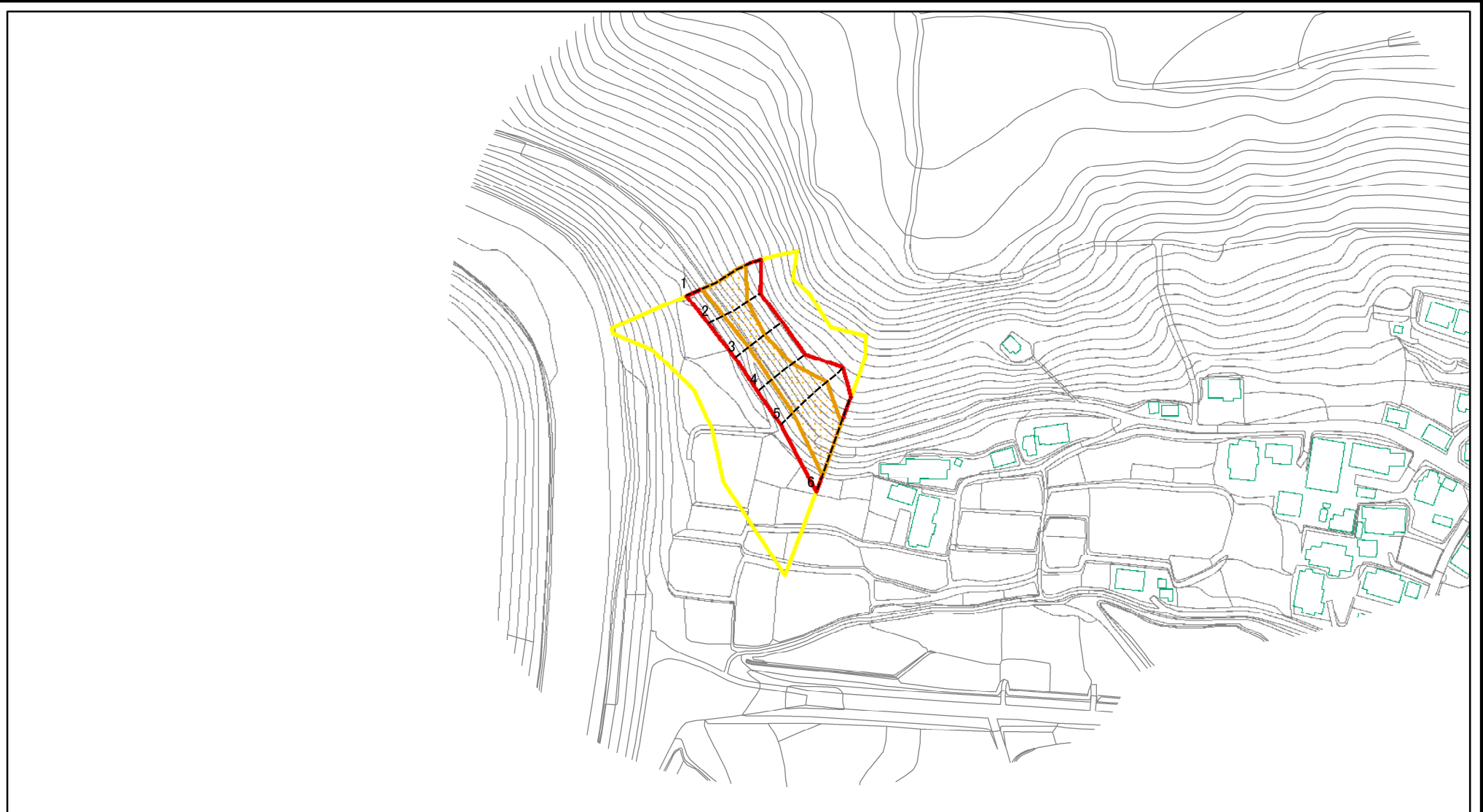


# 土砂災害警戒区域等の指定の告示に係る図書(その1)



様式-1(急) 土砂災害警戒区域・土砂災害特別警戒区域 位置図	自然現象の種類	急傾斜地の崩壊
	箇所番号	Ⅲ-0028
	箇所名	妙香4
	所在地	千葉県市原市妙香

# 土砂災害警戒区域等の指定の告示に係る図書(その2)

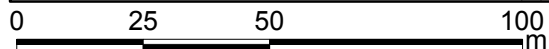
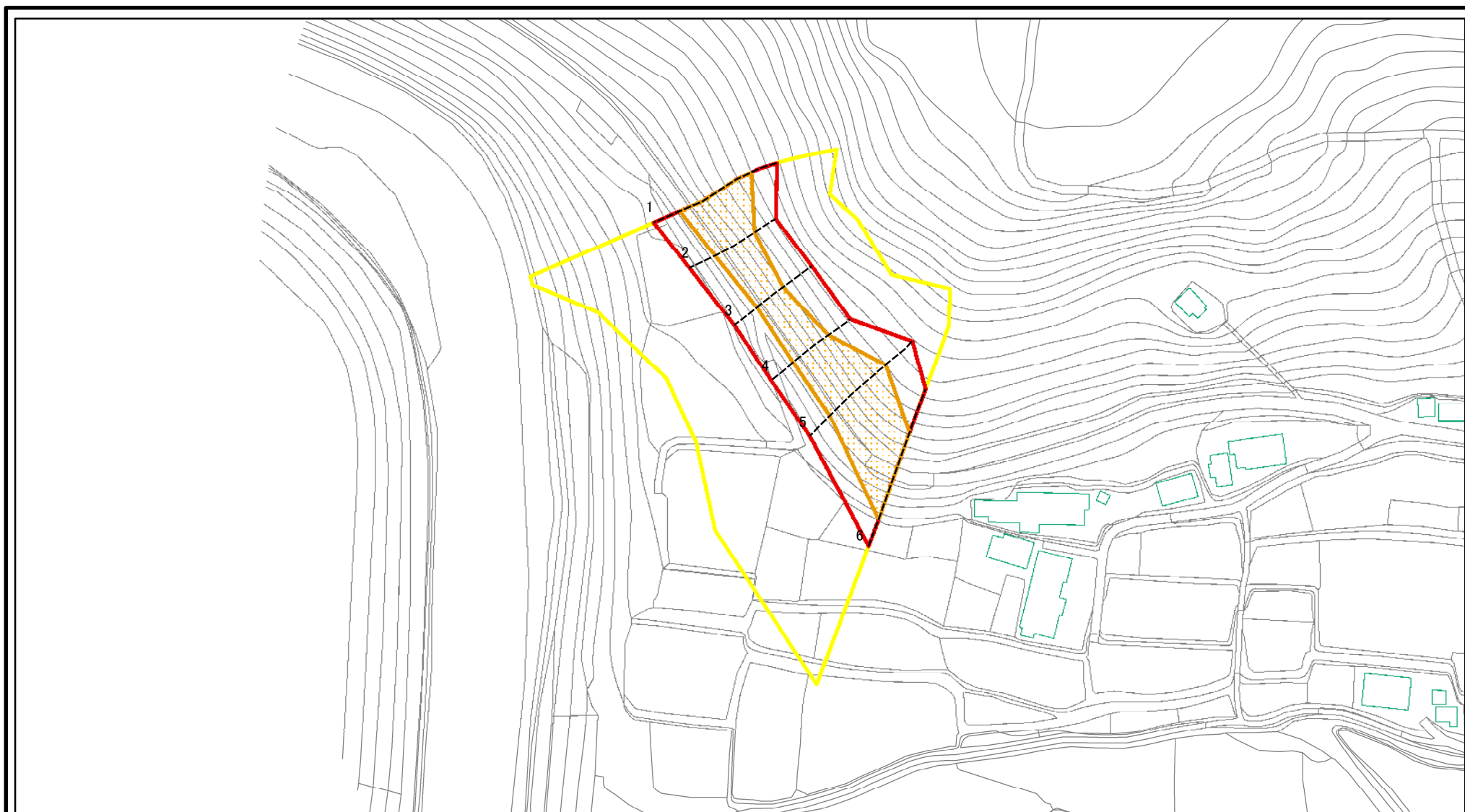


0 25 50 100  
m

図中の数字は横断測線番号を示す

様式-2(急) 土砂災害警戒区域・土砂災害特別警戒区域 区域図(その1)	土砂災害防止法施行令第二条の基準に該当する区域		N 縮尺 1:2,500	自然現象の種類	急傾斜地の崩壊	箇所番号	Ⅲ-0028
	土砂災害防止法施行令第三条の基準に該当する区域			告示番号	警戒区域 千葉県告示第585号 特別警戒区域千葉県告示第588号	箇所名	妙香4
	それ以外の区域			告示年月日	平成26年9月19日	所在地	千葉県市原市妙香

# 土砂災害警戒区域等の指定の告示に係る図書(その2-1)



図中の数字は横断測線番号を示す

様式-2-1(急)

土砂災害警戒区域・土砂災害特別警戒区域  
区域図(その2)

土砂災害防止法施行令第二条の基準に該当する区域	
土砂災害防止法施行令第三条の基準に該当する区域	
それ以外の区域	

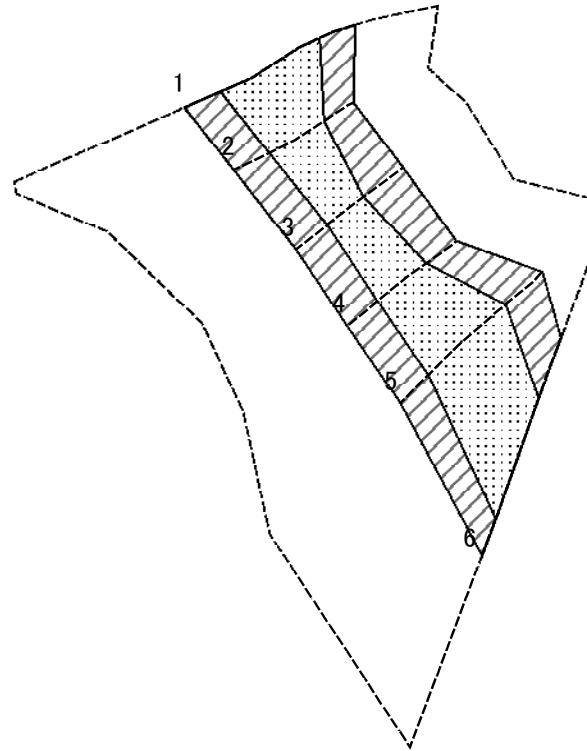


縮尺

1:1,500

自然現象の種類	急傾斜地の崩壊	箇所番号	Ⅲ-0028
告示番号	警戒区域 千葉県告示第585号 特別警戒区域千葉県告示第588号	箇所名	妙香4
告示年月日	平成26年9月19日	所在地	千葉県市原市妙香

# 土砂災害警戒区域等の指定の告示に係る図書(その2-2)



図中の数字は横断測線番号を示す

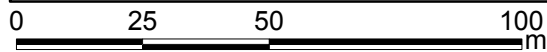
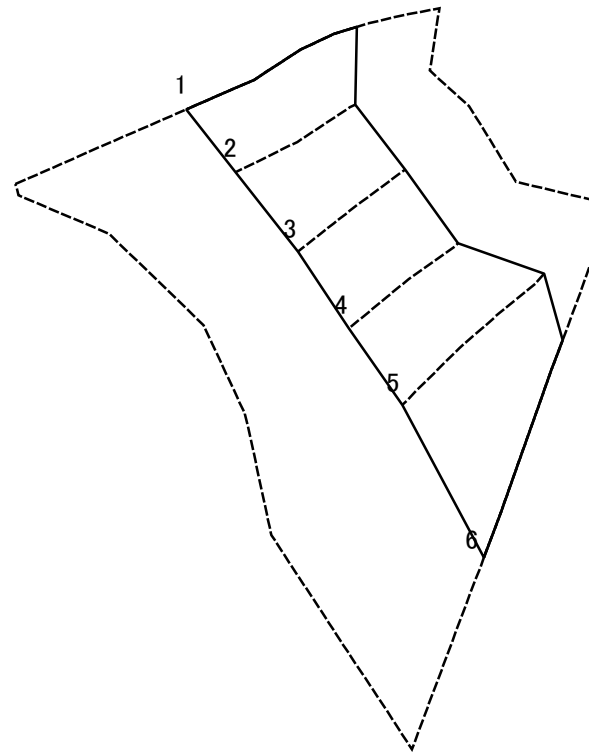
様式-2-2(急)  
土砂災害特別警戒区域の区域区分図  
(急傾斜地の崩壊に伴う土石等の移動により  
建築物の地上部に作用すると想定される力)

土砂災害防止法施行令第二条の基準に該当する区域	
土砂災害防止法施行令第三条の基準に該当する区域	
それ以外の区域	

N
縮尺
1:1,500

自然現象の種類	急傾斜地の崩壊	箇所番号	Ⅲ-0028
告示番号	警戒区域 千葉県告示第585号 特別警戒区域千葉県告示第588号	箇所名	妙香4
告示年月日	平成26年9月19日	所在地	千葉県市原市妙香

# 土砂災害警戒区域等の指定の告示に係る図書(その2-3)



図中の数字は横断測線番号を示す

様式-2-3(急)  
土砂災害特別警戒区域の区域区分図  
(急傾斜地の崩壊に伴う土石等の堆積により  
建築物の地上部に作用すると想定される力)

土砂災害防止法施行令第二条の基準に該当する区域	
土砂災害防止法施行令第三条の基準に該当する区域	
それ以外の区域	

N  
縮尺  
1:1,500

自然現象の種類	急傾斜地の崩壊	箇所番号	Ⅲ-0028
告示番号	警戒区域 千葉県告示第585号 特別警戒区域千葉県告示第588号	箇所名	妙香4
告示年月日	平成26年9月19日	所在地	千葉県市原市妙香

