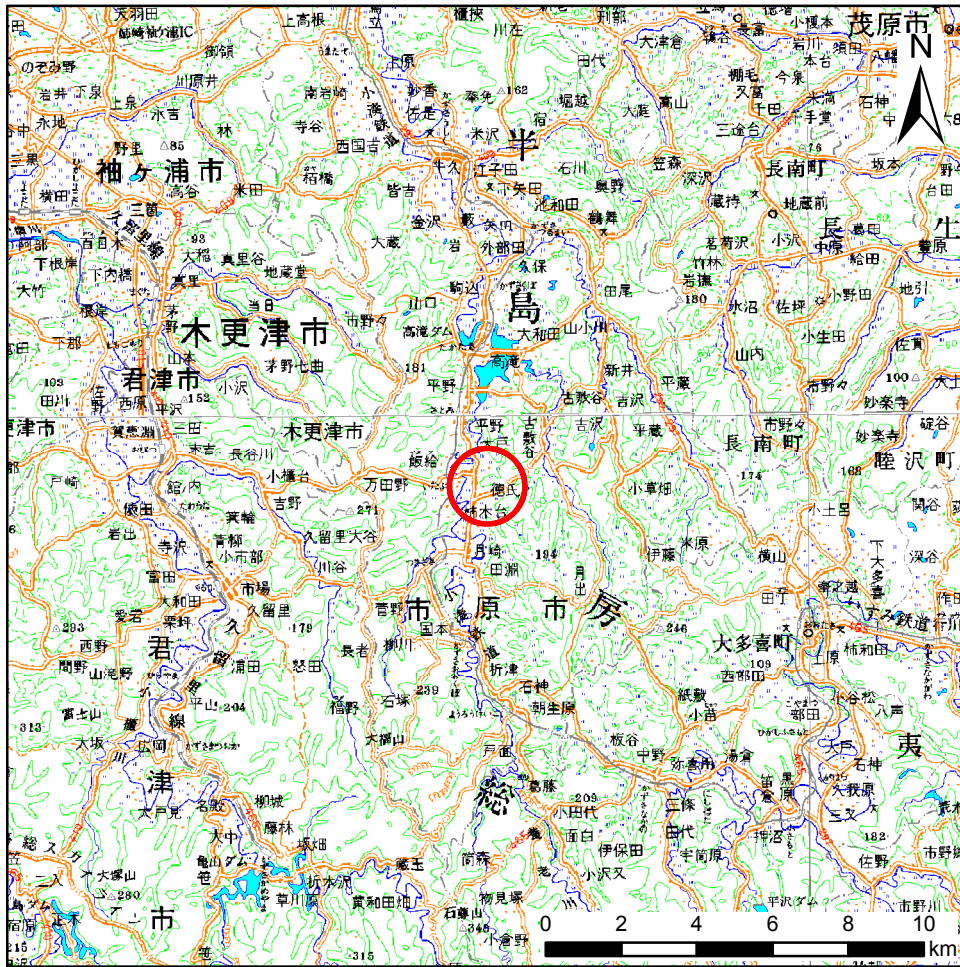
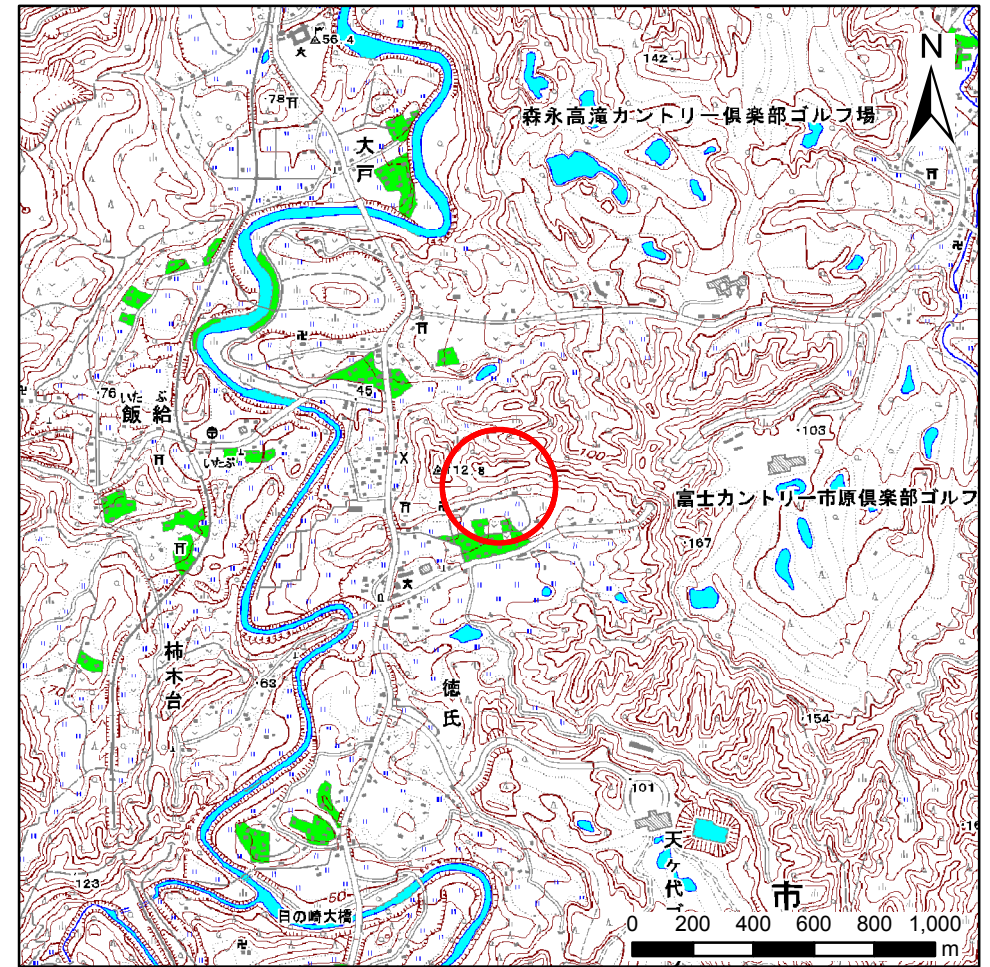


土砂災害警戒区域等の指定の告示に係る図書(様式1)



概況図(1/200,000)

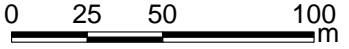
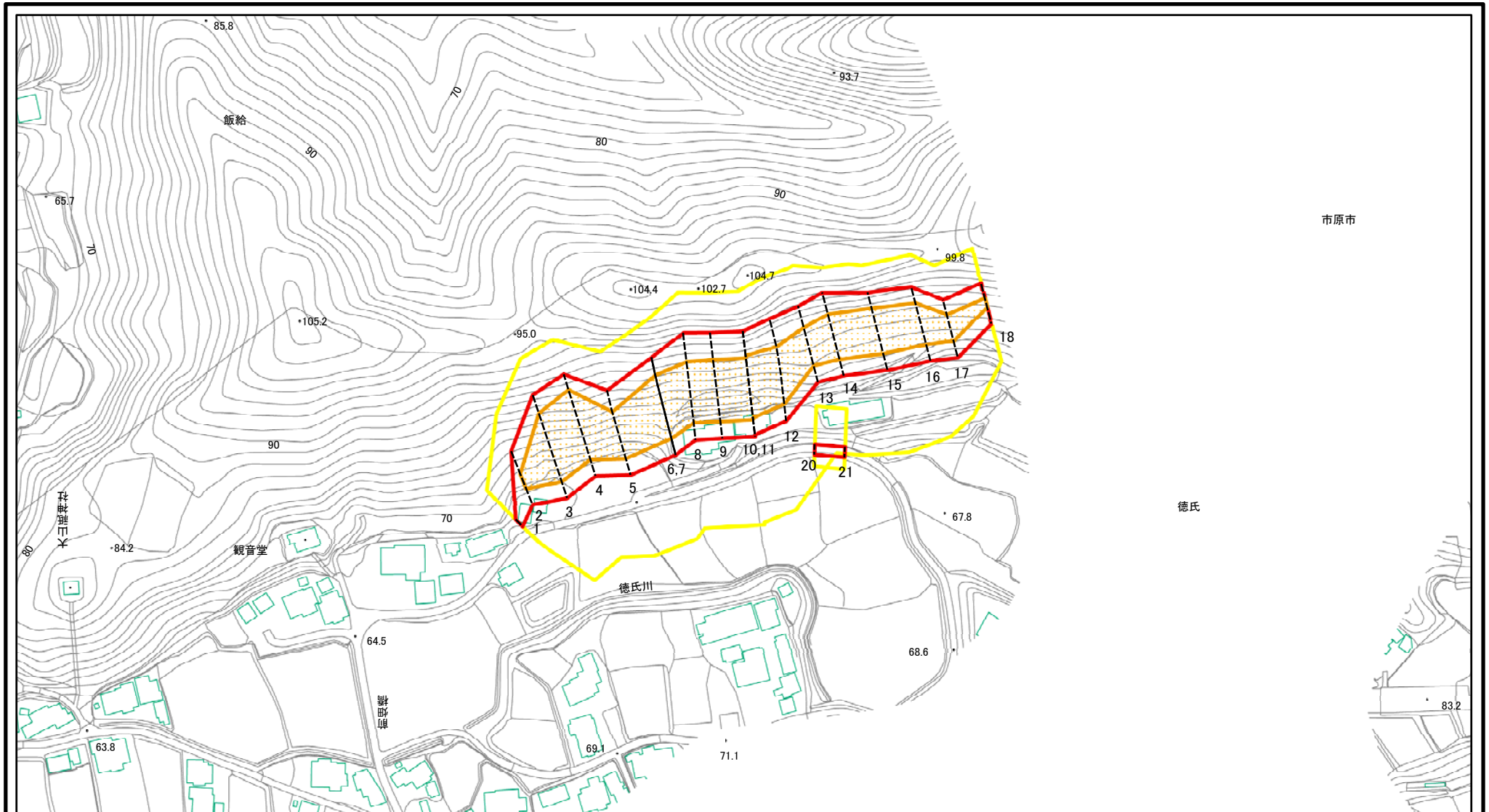


位置図(1/25,000)

様式1(急)
土砂災害警戒区域・土砂災害特別警戒区域
位置図

自然現象の種類	急傾斜地の崩壊
箇所番号	II-0830
箇所名	徳氏3
所在地	千葉県市原市徳氏

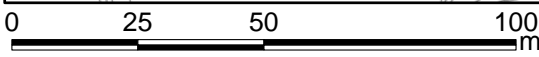
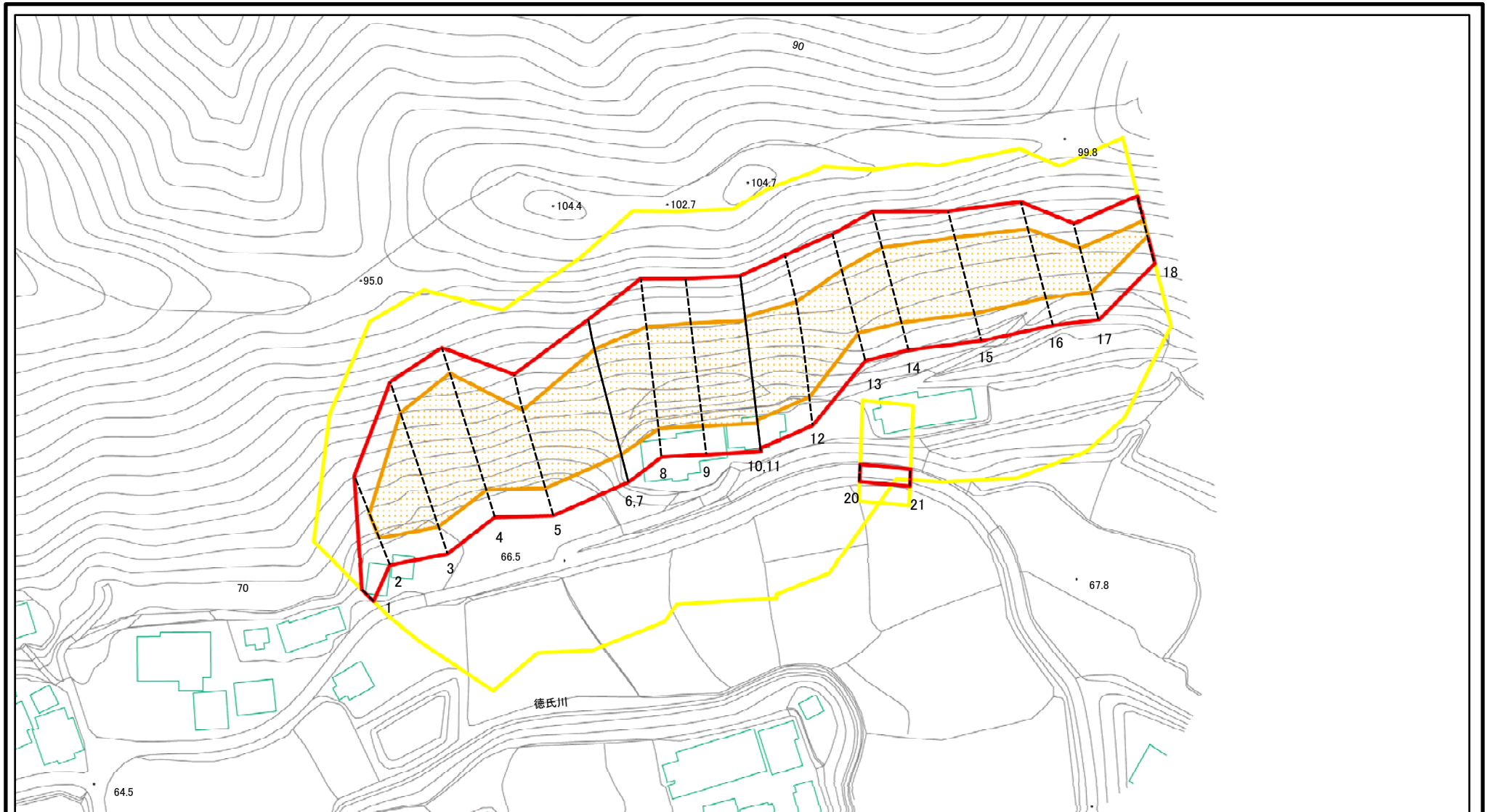
土砂災害警戒区域等の指定の告示に係る図書(様式2)



図中の数字は横断測線番号を示す

様式2(急) 土砂災害警戒区域・土砂災害特別警戒区域 区域図	土砂災害防止法施行令第二条の基準に該当する区域		N 縮尺 1:2,500	自然現象の種類	急傾斜地の崩壊	箇所番号	II-0830
	土砂災害防止法施行令第三条の基準に該当する区域			告示番号	警戒区域 : 千葉県告示第585号 特別警戒区域: 千葉県告示第588号	箇所名	徳氏3
	それ以外の区域			告示年月日	平成26年9月19日	所在地	千葉県市原市徳氏

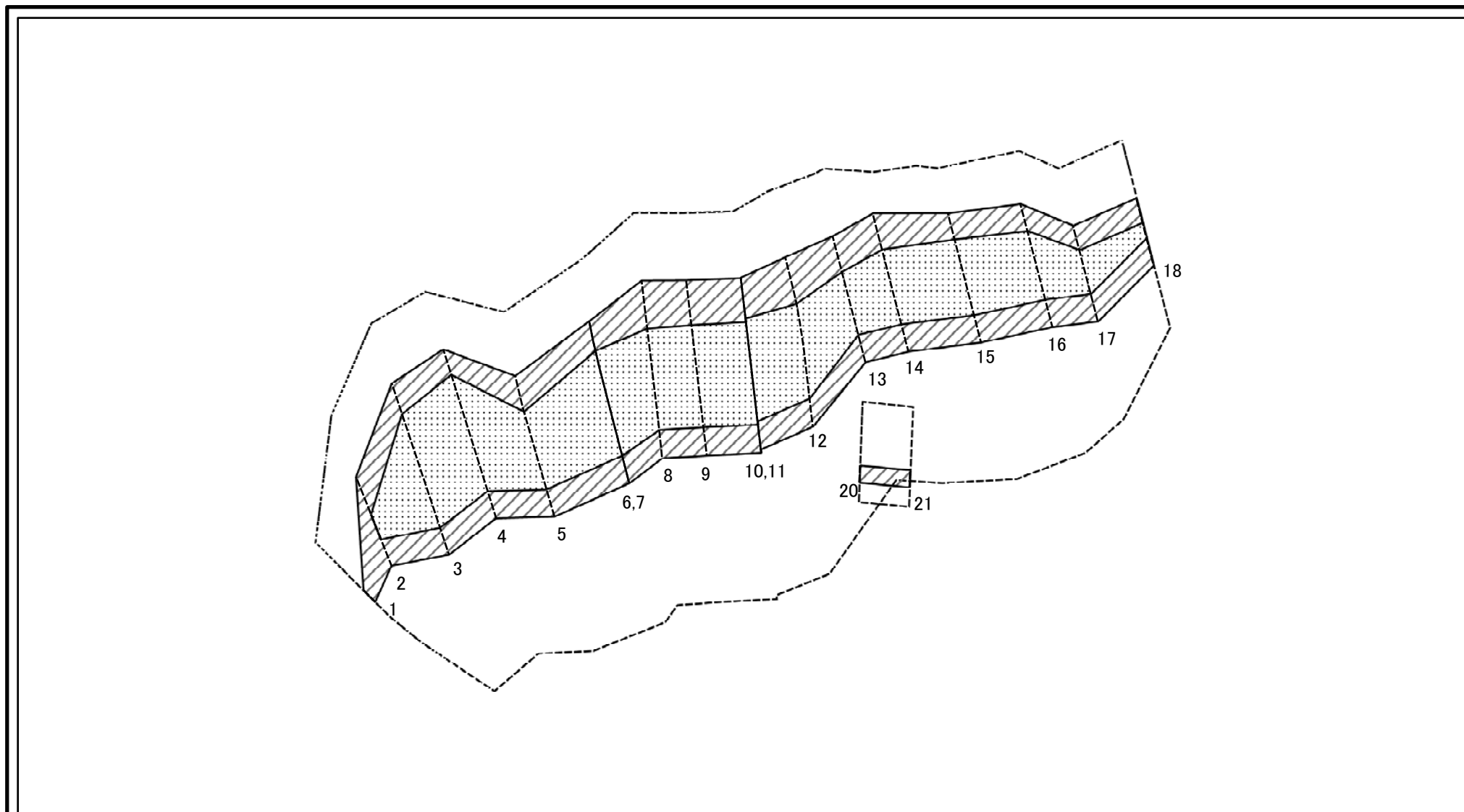
土砂災害警戒区域等の指定の告示に係る図書(様式2)参考図



図中の数字は横断測線番号を示す

様式2(急) 土砂災害警戒区域・土砂災害特別警戒区域 区域図(参考図)	土砂災害防止法施行令第二条の基準に該当する区域			N 縮尺 1:1,500	自然現象の種類	急傾斜地の崩壊	箇所番号	II-0830
	土砂災害防止法施行令第三条の基準に該当する区域	土砂等の(移動)高さが1m以下の場合、土砂等の移動による力が100kN/mを超える区域			告示番号	警戒区域 : 千葉県告示第585号 特別警戒区域: 千葉県告示第588号	箇所名	徳氏3
	土砂等の堆積の高さが3mを超える区域	それ以外の区域			告示年月日	平成26年9月19日	所在地	千葉県市原市徳氏

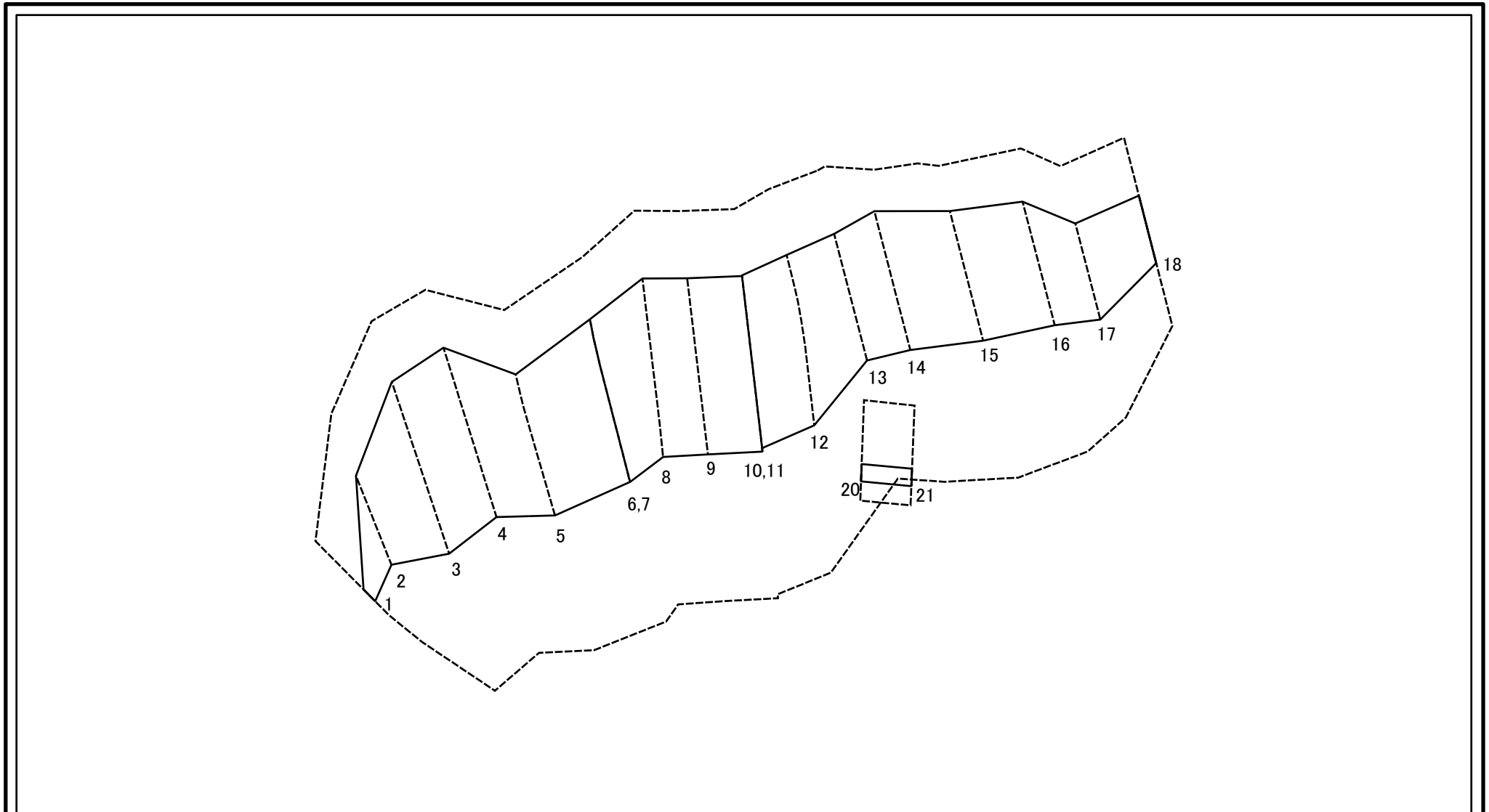
土砂災害警戒区域等の指定の告示に係る図書(様式2-1)



図中の数字は横断測線番号を示す

様式2-1(急) 土砂災害特別警戒区域の区域区分図 (急傾斜地の崩壊に伴う土石等の移動により建築物の 地上部に作用すると想定される力) <力区分: 移動>	土砂災害防止法施行令第二条の基準に該当する区域		N 縮尺 1:1,500	自然現象の種類	急傾斜地の崩壊	箇所番号	II-0830
	土砂災害防止法施行令第三条の基準に該当する区域			告示番号	警戒区域 : 千葉県告示第585号 特別警戒区域: 千葉県告示第588号	箇所名	徳氏3
	それ以外の区域			告示年月日	平成26年9月19日	所在地	千葉県市原市徳氏

土砂災害警戒区域等の指定の告示に係る図書(様式2-2)



図中の数字は横断測線番号を示す

様式2-2(急) 土砂災害特別警戒区域の区域区分図 (急傾斜地の崩壊に伴う土石等の堆積により建築物の 地上部に作用すると想定される力) <力区分: 堆積>	土砂災害防止法施行令第二条の基準に該当する区域			N 縮尺 1:1,500	自然現象の種類	急傾斜地の崩壊	箇所番号	II-0830
	土砂災害防止法 施行令第三条の 基準に該当する 区域	土石等の堆積の高さが3mを超える区域			告示番号	警戒区域 : 千葉県告示第585号 特別警戒区域: 千葉県告示第588号	箇所名	徳氏3
		それ以外の区域			告示年月日	平成26年9月19日	所在地	千葉県市原市徳氏

土砂災害警戒区域等の指定の告示に係る図書(様式3)

横断測線の区間	土石等の移動により建築物の地上部に作用すると想定される力				土石等の堆積により建築物の地上部に作用すると想定される力				横断測線の区間	土石等の移動により建築物の地上部に作用すると想定される力				土石等の堆積により建築物の地上部に作用すると想定される力			
	土石等の(移動)高さが1m以下の場合、土石等の移動による力が100kN/m ² を超える区域		それ以外の区域		土石等の堆積の高さが3mを超える区域		それ以外の区域			土石等の(移動)高さが1m以下の場合、土石等の移動による力が100kN/m ² を超える区域		それ以外の区域		土石等の堆積の高さが3mを超える区域		それ以外の区域	
	力の大きさのうち最大のもの(kN/m ²)	土石等の高さ(m)	力の大きさのうち最大のもの(kN/m ²)	土石等の高さ(m)	力の大きさのうち最大のもの(kN/m ²)	土石等の高さ(m)	力の大きさのうち最大のもの(kN/m ²)	土石等の高さ(m)		力の大きさのうち最大のもの(kN/m ²)	土石等の高さ(m)	力の大きさのうち最大のもの(kN/m ²)	土石等の高さ(m)	力の大きさのうち最大のもの(kN/m ²)	土石等の高さ(m)	力の大きさのうち最大のもの(kN/m ²)	土石等の高さ(m)
1 ~ 2	-	-	100.00	1.00	-	-	11.37	2.12	~								
2 ~ 3	143.80	1.00	100.00	1.00	-	-	15.92	2.97	~								
3 ~ 4	153.86	1.00	100.00	1.00	-	-	16.05	3.00	~								
4 ~ 5	153.86	1.00	100.00	1.00	-	-	16.05	3.00	~								
5 ~ 6	144.85	1.00	100.00	1.00	-	-	15.41	2.88	~								
7 ~ 8	144.85	1.00	100.00	1.00	-	-	15.41	2.88	~								
8 ~ 9	128.79	1.00	100.00	1.00	-	-	14.40	2.69	~								
9 ~ 10	129.47	1.00	100.00	1.00	-	-	14.43	2.70	~								
11 ~ 12	132.02	1.00	100.00	1.00	-	-	14.58	2.72	~								
12 ~ 13	128.66	1.00	100.00	1.00	-	-	14.29	2.67	~								
13 ~ 14	131.22	1.00	100.00	1.00	-	-	13.34	2.49	~								
14 ~ 15	144.22	1.00	100.00	1.00	-	-	14.38	2.69	~								
15 ~ 16	144.22	1.00	100.00	1.00	-	-	14.38	2.69	~								
16 ~ 17	140.55	1.00	100.00	1.00	-	-	14.22	2.66	~								
17 ~ 18	133.47	1.00	100.00	1.00	-	-	12.78	2.39	~								
20 ~ 21	-	-	59.33	1.00	-	-	8.80	1.64	~								
~									~								
~									~								
~									~								
~									~								
~									~								
~									~								
~									~								
~									~								
~									~								
~									~								

様式3(急) 建築物の構造の規制に必要な衝撃に関する事項	自然現象の種類	急傾斜地の崩壊	箇所番号	Ⅱ-0830
	告示番号	警戒区域 : 千葉県告示第585号 特別警戒区域: 千葉県告示第588号	箇所名	徳氏3
	告示年月日	平成26年9月19日	所在地	千葉県市原市徳氏