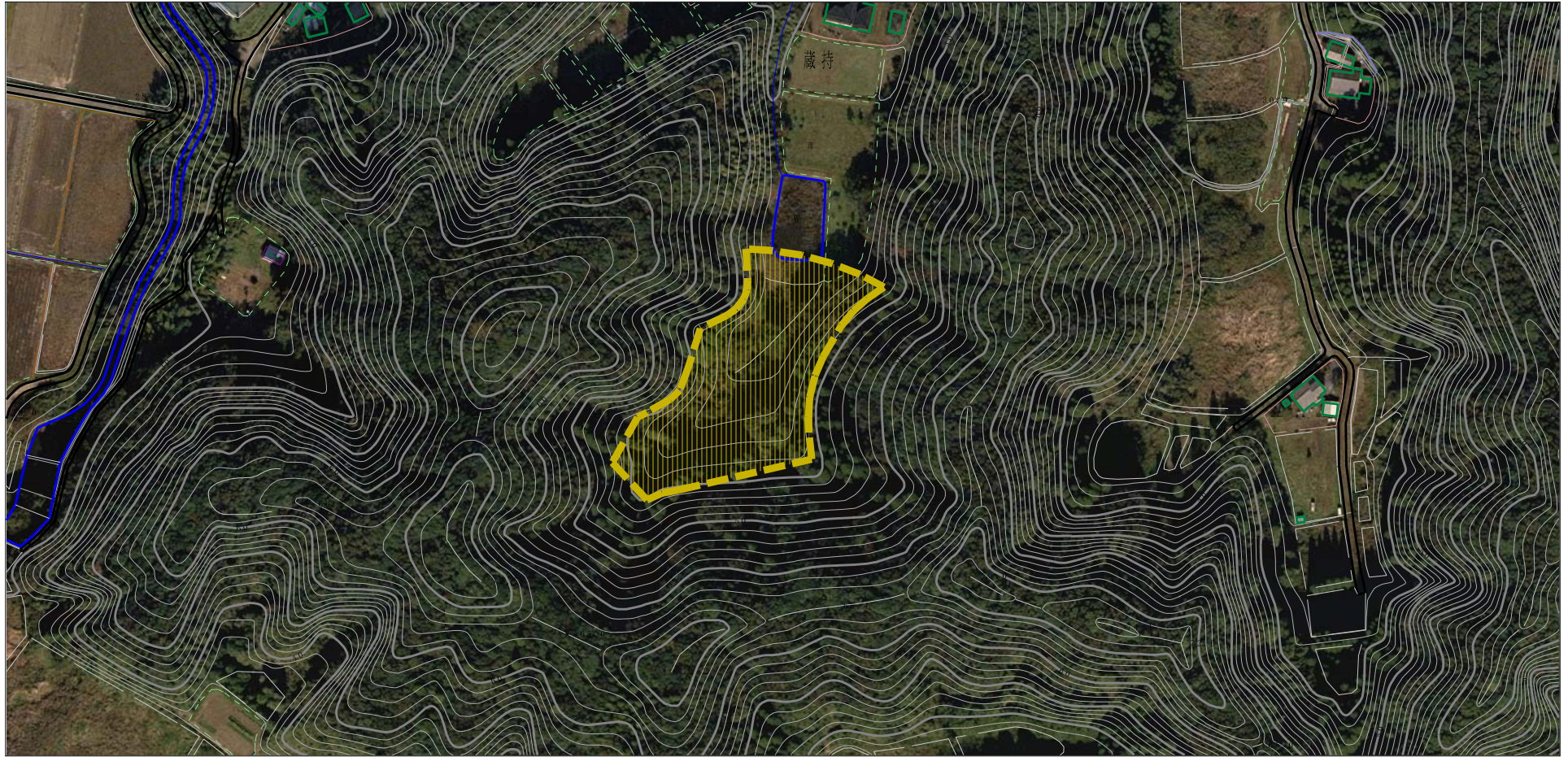






参考資料 (その3)



0 1 × 100m

| | | | | | | | |
|------|-------------------------|---|--|---|------|------|----------|
| 参考資料 | 土砂災害防止法施行令第二条の基準に該当する区域 | |  縮尺 1:2,500 | 自然現象の種類 | 土石流 | 溪流番号 | 42702202 |
| | 土砂災害防止法施行令第三条の基準に該当する区域 | 土石流の高さが1mを超える場合、土石等の移動による力が50kN/m ² を超える区域 | |  | 告示番号 | | 溪流名 |
| | | 土石流の高さが1mを超える場合、土石等の移動による力が50kN/m ² 以下の区域 |  | 告示年月日 | | 所在地 | 長南町蔵持四番組 |
| | | それ以外の区域 |  | | | | |