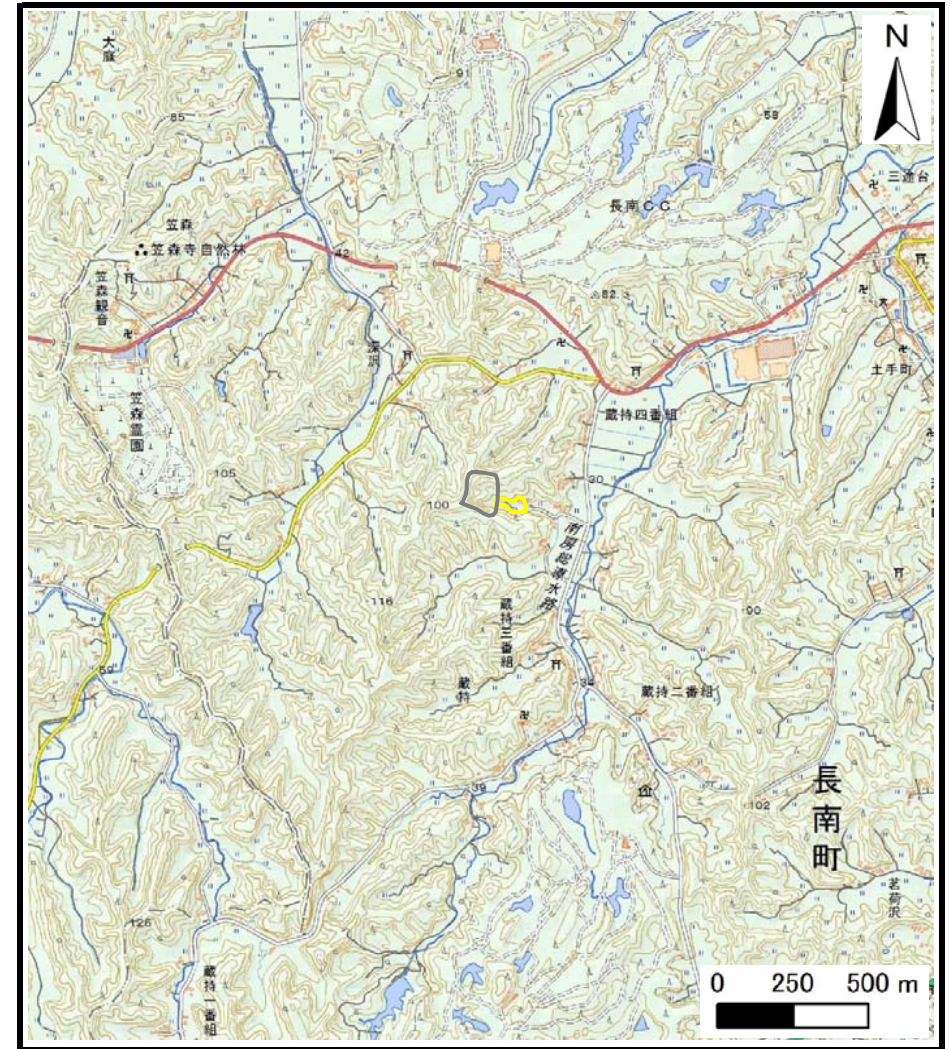


土砂災害警戒区域等の指定の告示に係る図書（その1）



(1/200,000)



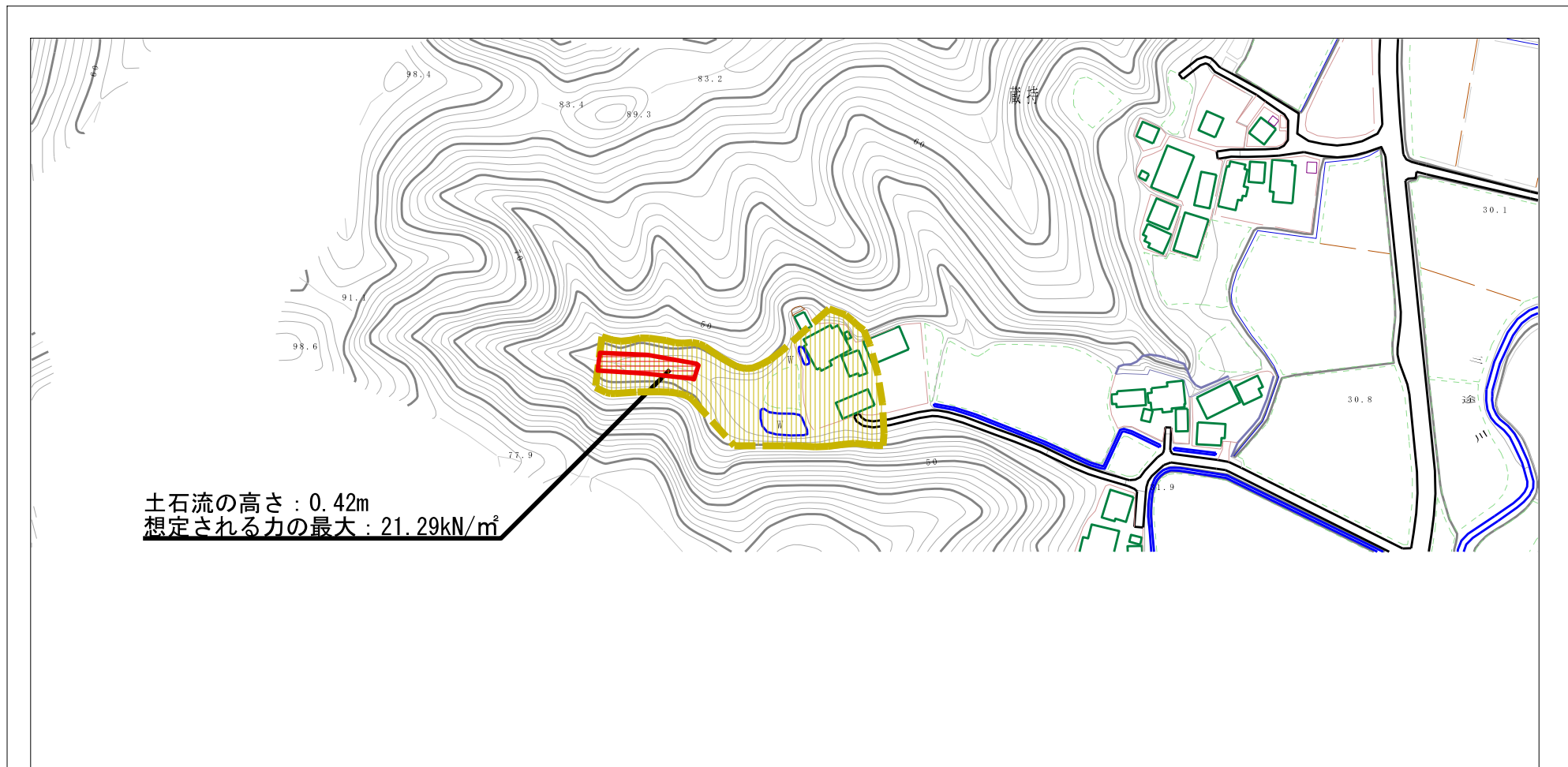
(1/25,000)

様式-1 (土)
土砂災害警戒区域・土砂災害特別警戒区域 位置図

| | |
|---------|------------|
| 自然現象の種類 | 土石流 |
| 溪流番号 | 42702102 |
| 溪流名 | 蔵持四番組沢 (2) |
| 所在地 | 長南町蔵持四番組 |

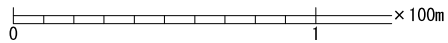
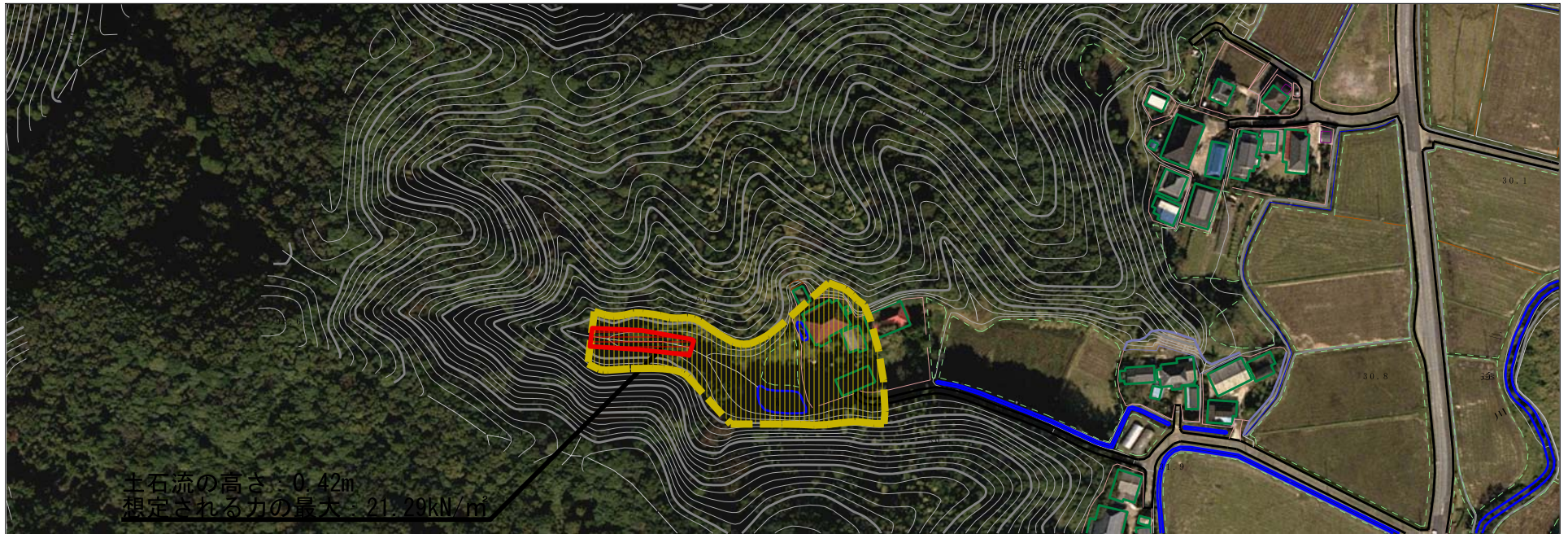
この地図は、国土地理院長の承認を得て、同院発行の電子地形図25000及び電子地形図20万を複製したものである。（承認番号 平27情複、第1354号）

土砂災害警戒区域等の指定の告示に係る図書（その2）



| | | | | | | | |
|---------------------------------------|-------------------------|--|--------------------|---------|-----|------|-----------|
| 様式-2（土） 土砂災害警戒区域・土砂災害特別警戒区域 区域図 | 土砂災害防止法施行令第二条の基準に該当する区域 | | N 縮尺 1:2,500 | 自然現象の種類 | 土石流 | 溪流番号 | 42702102 |
| | 土砂災害防止法施行令第三条の基準に該当する区域 | | | 告示番号 | | 溪流名 | 蔵持四番組沢（2） |
| | それ以外の区域 | | | 告示年月日 | | 所在地 | 長南町蔵持四番組 |

参考資料 (その3)



| | | | | | | | | |
|------|-------------------------|--|------------------------|---------|-----|------|------------|--|
| 参考資料 | 土砂災害防止法施行令第二条の基準に該当する区域 | | N 縮尺 1:2,500 | 自然現象の種類 | 土石流 | 溪流番号 | 42702102 | |
| | 土砂災害防止法施行令第三条の基準に該当する区域 | | | 告示番号 | | 溪流名 | 蔵持四番組沢 (2) | |
| | それ以外の区域 | | | 告示年月日 | | 所在地 | 長南町蔵持四番組 | |