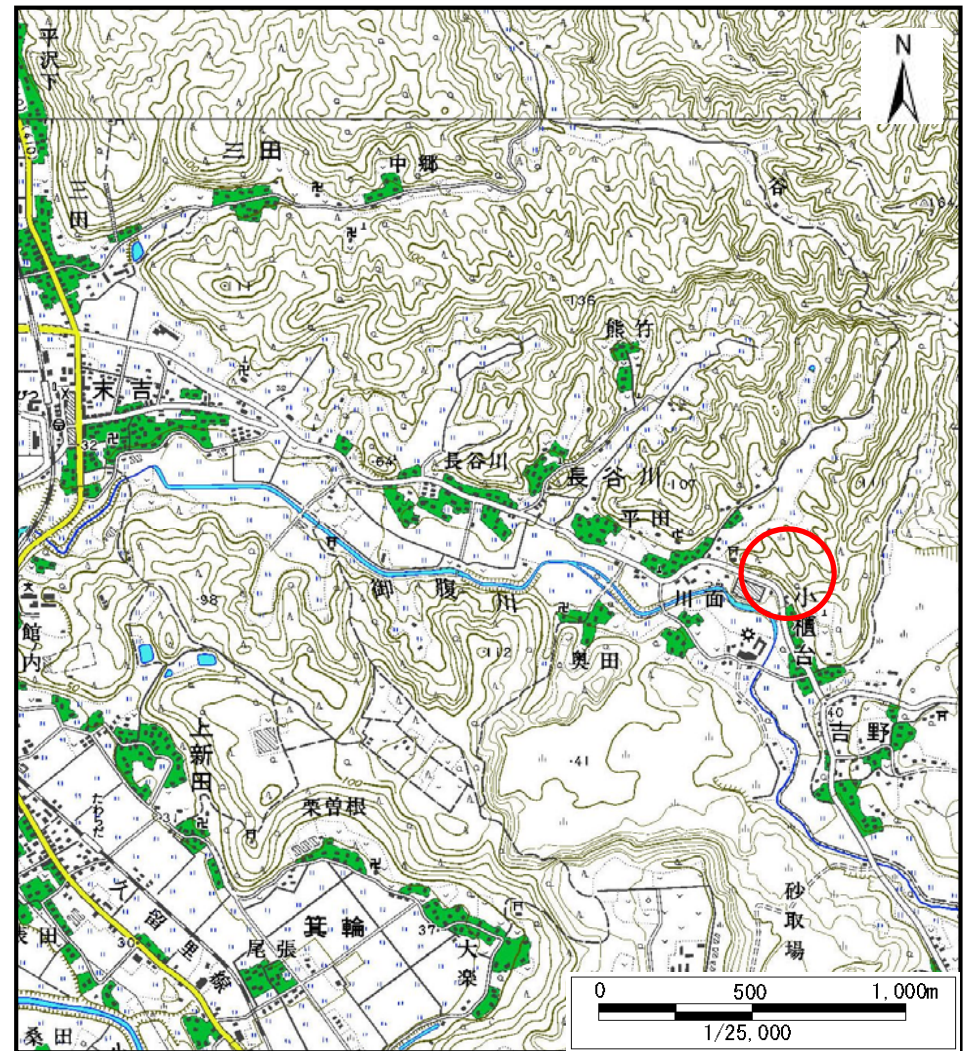


# 土砂災害警戒区域等の指定の告示に係る図書(様式1)



様式1(急)  
土砂災害警戒区域・土砂災害特別警戒区域  
位置図

|         |         |
|---------|---------|
| 自然現象の種類 | 急傾斜地の崩壊 |
| 箇所番号    | II-6116 |
| 箇所名     | 小櫃台     |
| 所在地     | 君津市小櫃台  |

この地図は、国土地理院長の承認を得て、同院発行の数値地図20000(地図画像)及び数値地図25000(地図画像)を複製したものである。(承認番号 平28情複、第420号)



# 土砂災害警戒区域等の指定の告示に係る図書(様式2)



0 25 50 100  
m

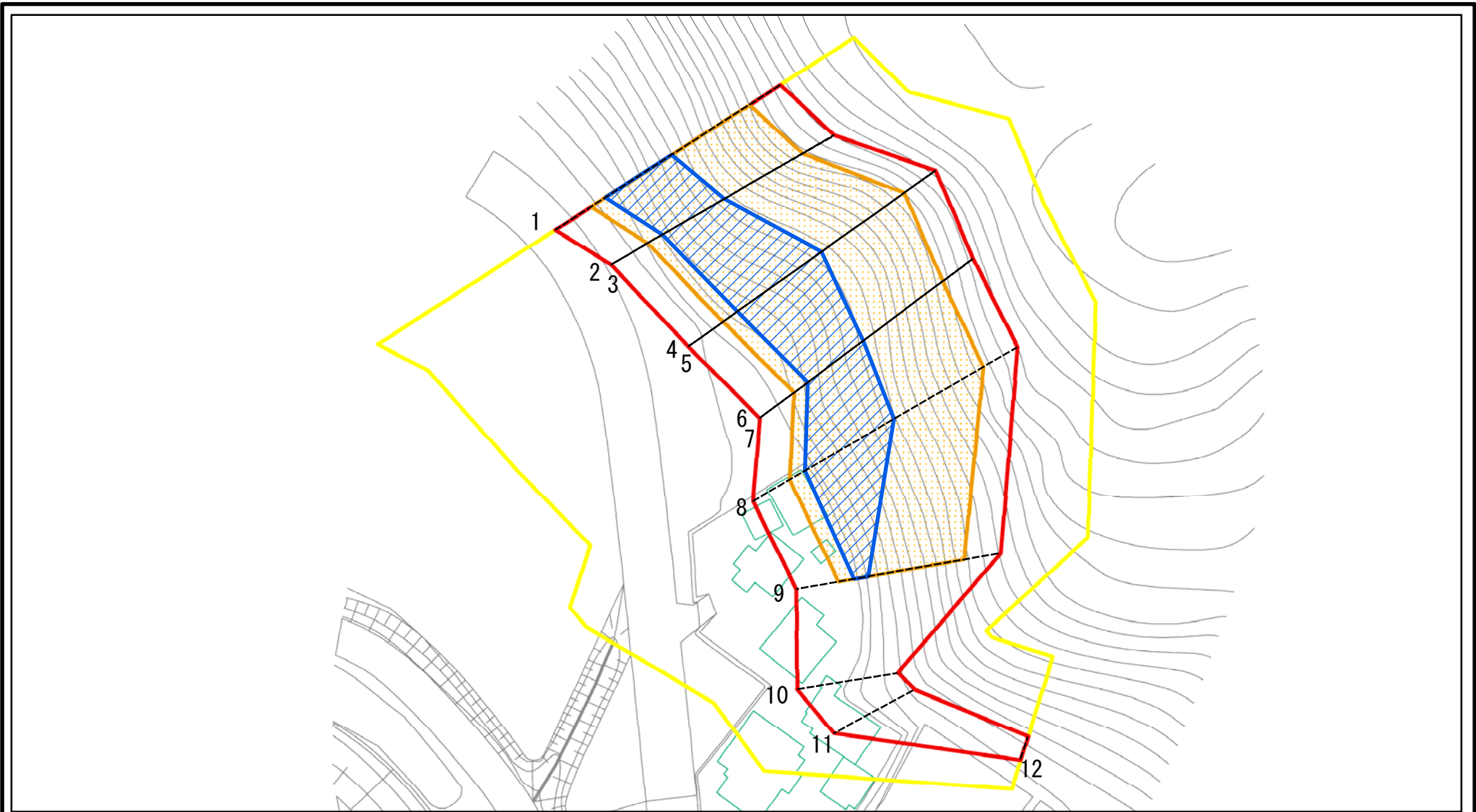
様式2(急)  
土砂災害警戒区域・土砂災害特別警戒区域  
区域図





|                         |  |
|-------------------------|--|
| 土砂災害防止法施行令第二条の基準に該当する区域 |  |
| 土砂災害防止法施行令第三条の基準に該当する区域 |  |
| それ以外の区域                 |  |

|         |    |
|---------|----|
|         | N  |
|         | 縮尺 |
| 1:2,500 |    |

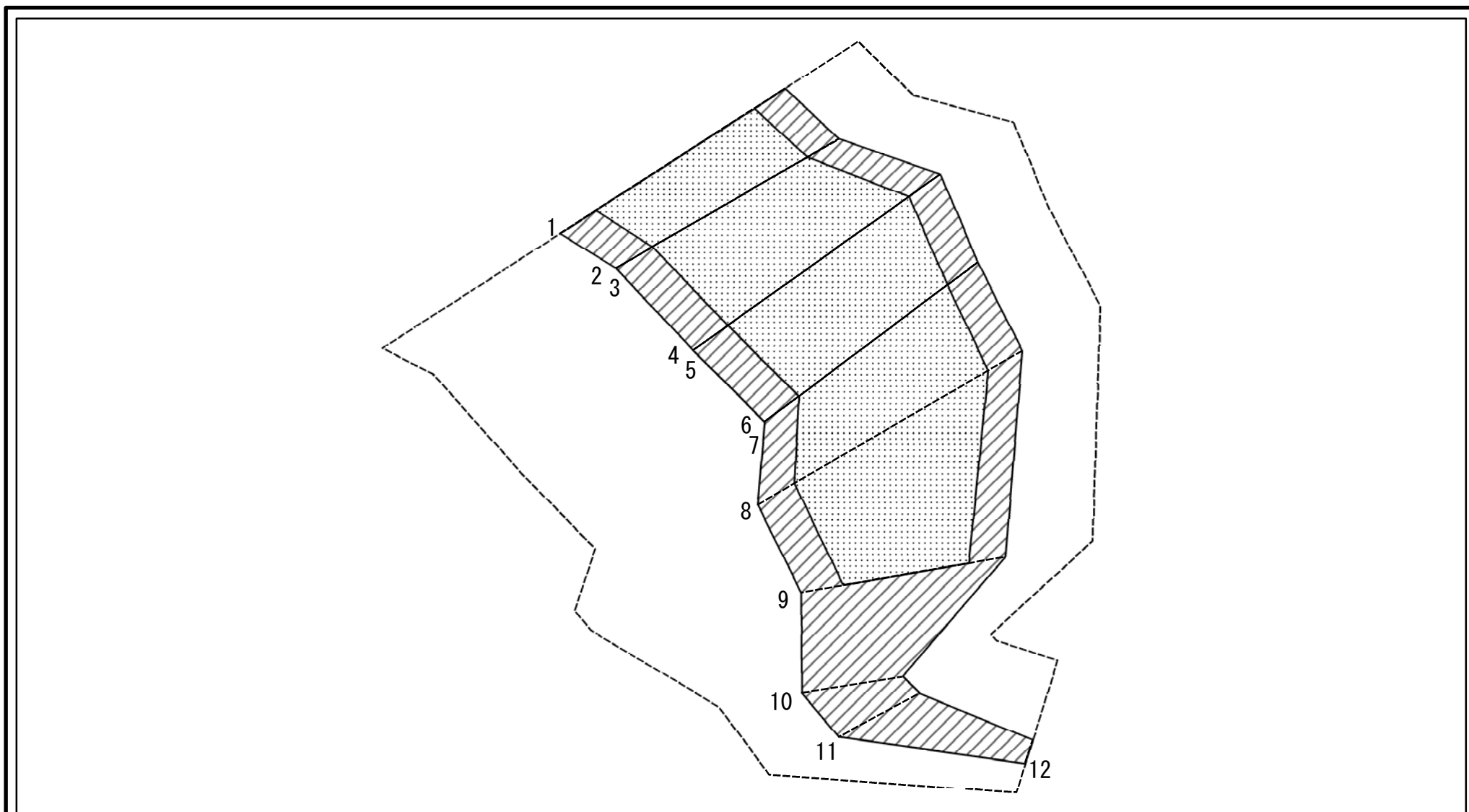
|         |                          |      |         |
|---------|--------------------------|------|---------|
| 自然現象の種類 | 急傾斜地の崩壊                  | 箇所番号 | II-6116 |
| 告示番号    | 千葉県告示第145号<br>千葉県告示第148号 | 箇所名  | 小櫃台     |
| 告示年月日   | 令和3年3月16日                | 所在地  | 君津市小櫃台  |

# 土砂災害警戒区域等の指定の告示に係る図書(様式2)参考図



|  |   |   |                    |           |                          |        |        |
|--|---|---|--------------------|-----------|--------------------------|--------|--------|
| <b>様式2(急)</b><br>土砂災害警戒区域・土砂災害特別警戒区域<br>区域図(参考図) | 土砂災害防止法施行令第二条の基準に該当する区域                                   |  | N<br>縮尺<br>1:1,000 | 自然現象の種類   | 急傾斜地の崩壊                  | 箇所番号   | Ⅱ-6116 |
|  | 土砂災害防止法施行令第三条の基準に該当する区域                                   |  |                    | 告示番号      | 千葉県告示第145号<br>千葉県告示第148号 | 箇所名    | 小櫃台    |
|  | 土砂等の(移動)高さが1m以下の場合、土砂等の移動による力が100kN/m <sup>2</sup> を超える区域 |  | 告示年月日              | 令和3年3月16日 | 所在地                      | 君津市小櫃台 |        |
|  | 土砂等の堆積の高さが3mを超える区域  |  |                    |           |                          |        |        |
| それ以外の区域  |   |   |                    |           |                          |        |        |

# 土砂災害警戒区域等の指定の告示に係る図書(様式2-1)



0 25 50 100 m

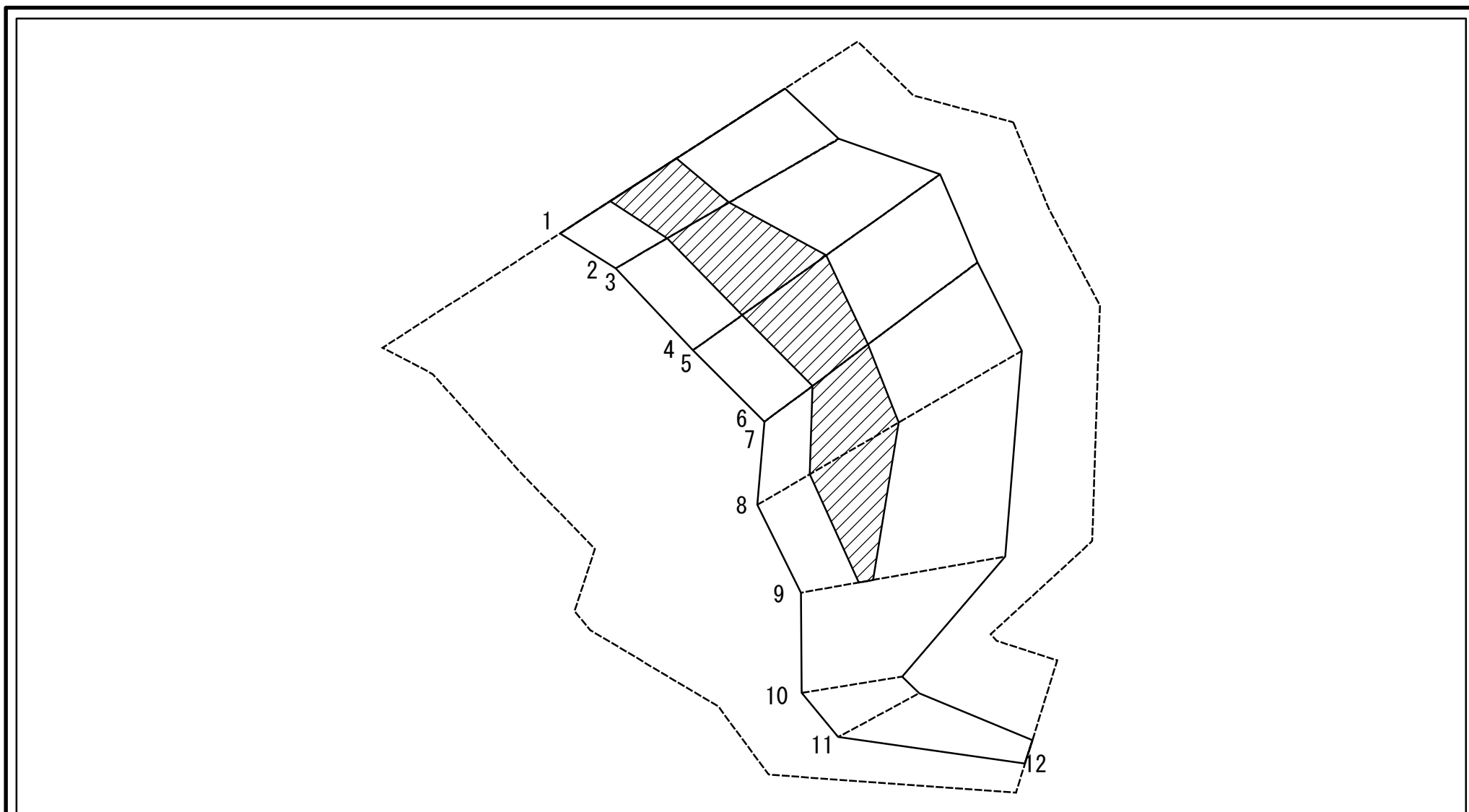
様式2-1(急)  
土砂災害特別警戒区域の区域区分図  
(急傾斜地の崩壊に伴う土石等の移動により  
建築物の地上部に作用すると想定される力)

|                         |  |
|-------------------------|--|
| 土砂災害防止法施行令第二条の基準に該当する区域 |  |
| 土砂災害防止法施行令第三条の基準に該当する区域 |  |
| それ以外の区域                 |  |

|         |    |
|---------|----|
| N       | 縮尺 |
| 1:1,000 |    |

|         |                          |      |         |
|---------|--------------------------|------|---------|
| 自然現象の種類 | 急傾斜地の崩壊                  | 箇所番号 | II-6116 |
| 告示番号    | 千葉県告示第145号<br>千葉県告示第148号 | 箇所名  | 小櫃台     |
| 告示年月日   | 令和3年3月16日                | 所在地  | 君津市小櫃台  |

# 土砂災害警戒区域等の指定の告示に係る図書(様式2-2)



0 25 50 100 m

|  |                         |  |                    |         |                          |      |         |
|--|-------------------------|--|--------------------|---------|--------------------------|------|---------|
| 様式2-2(急)<br>土砂災害特別警戒区域の区域区分図<br>(急傾斜地の崩壊に伴う土石等の堆積により<br>建築物の地上部に作用すると想定される力) | 土砂災害防止法施行令第二条の基準に該当する区域 |  | N<br>縮尺<br>1:1,000 | 自然現象の種類 | 急傾斜地の崩壊                  | 箇所番号 | II-6116 |
|  | 土砂災害防止法施行令第三条の基準に該当する区域 |  |                    | 告示番号    | 千葉県告示第145号<br>千葉県告示第148号 | 箇所名  | 小櫃台     |
|  | それ以外の区域                 |  |                    | 告示年月日   | 令和3年3月16日                | 所在地  | 君津市小櫃台  |

