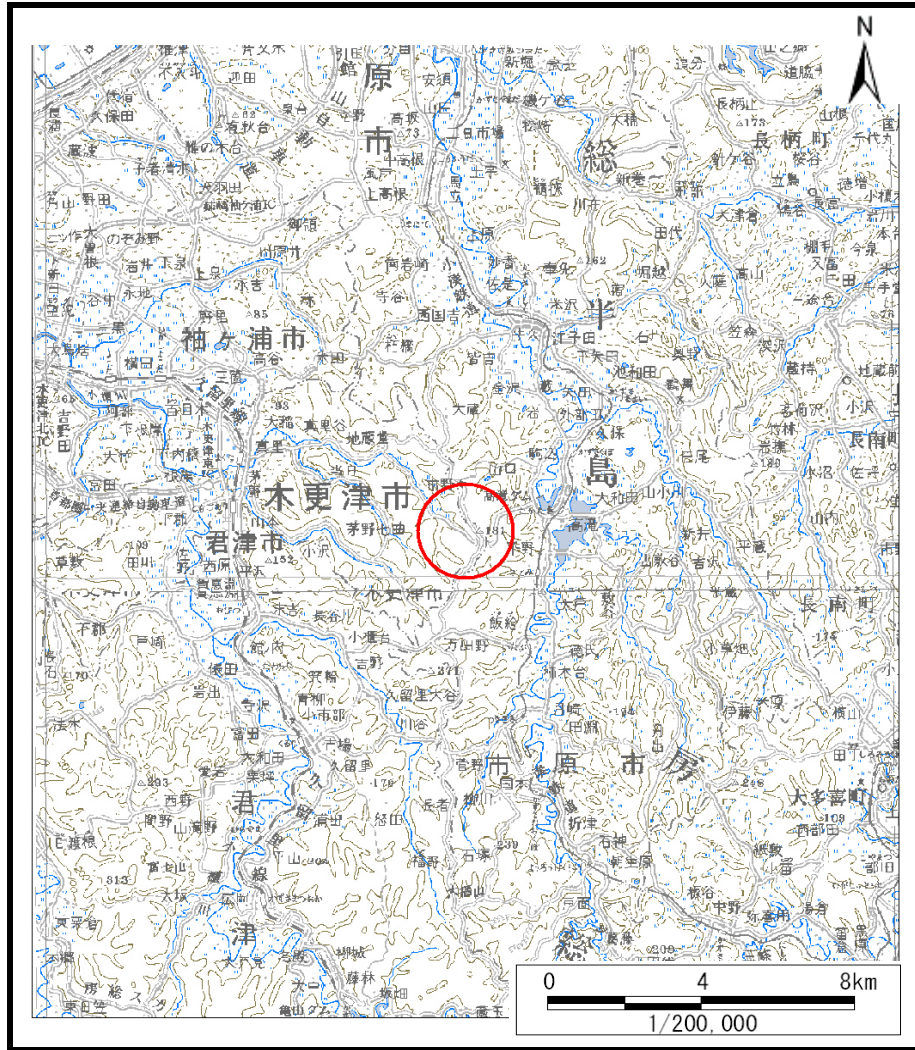
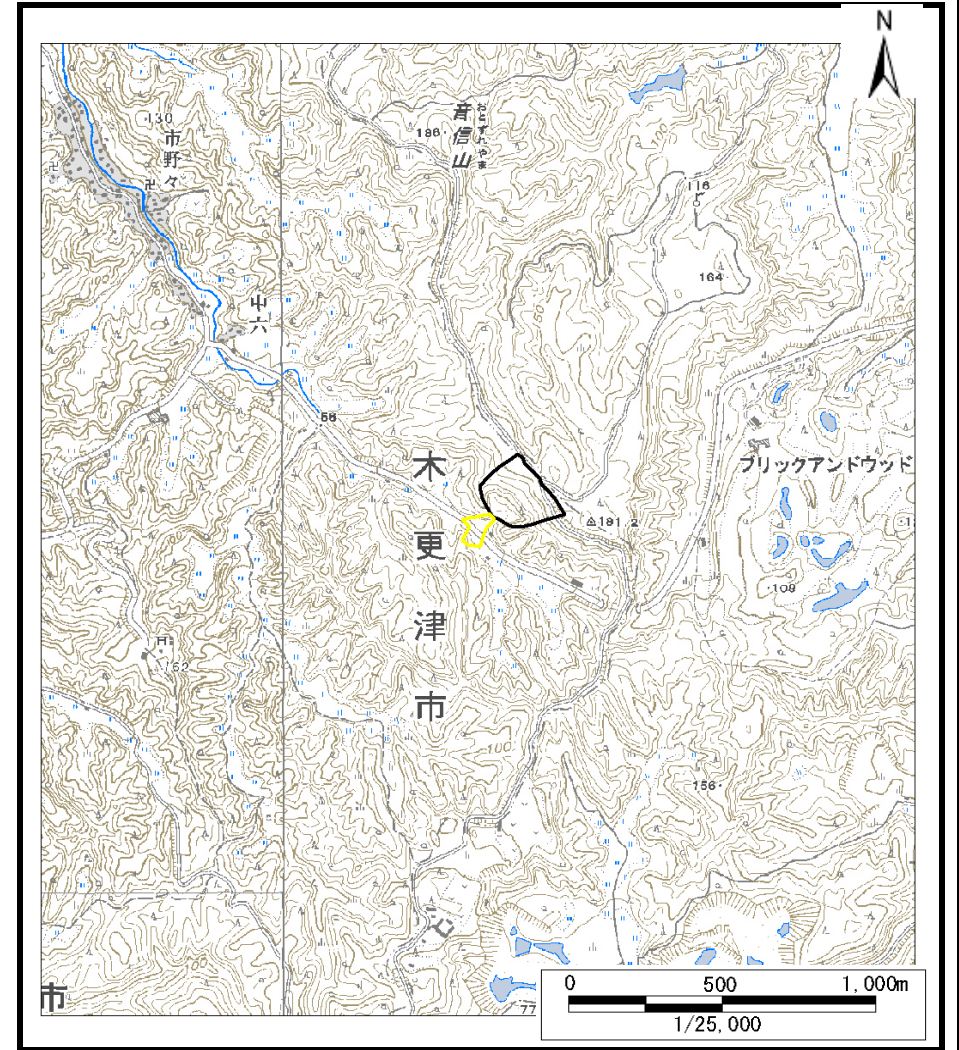


# 土砂災害警戒区域等の指定の告示に係る図書（様式1）



(1/200,000)



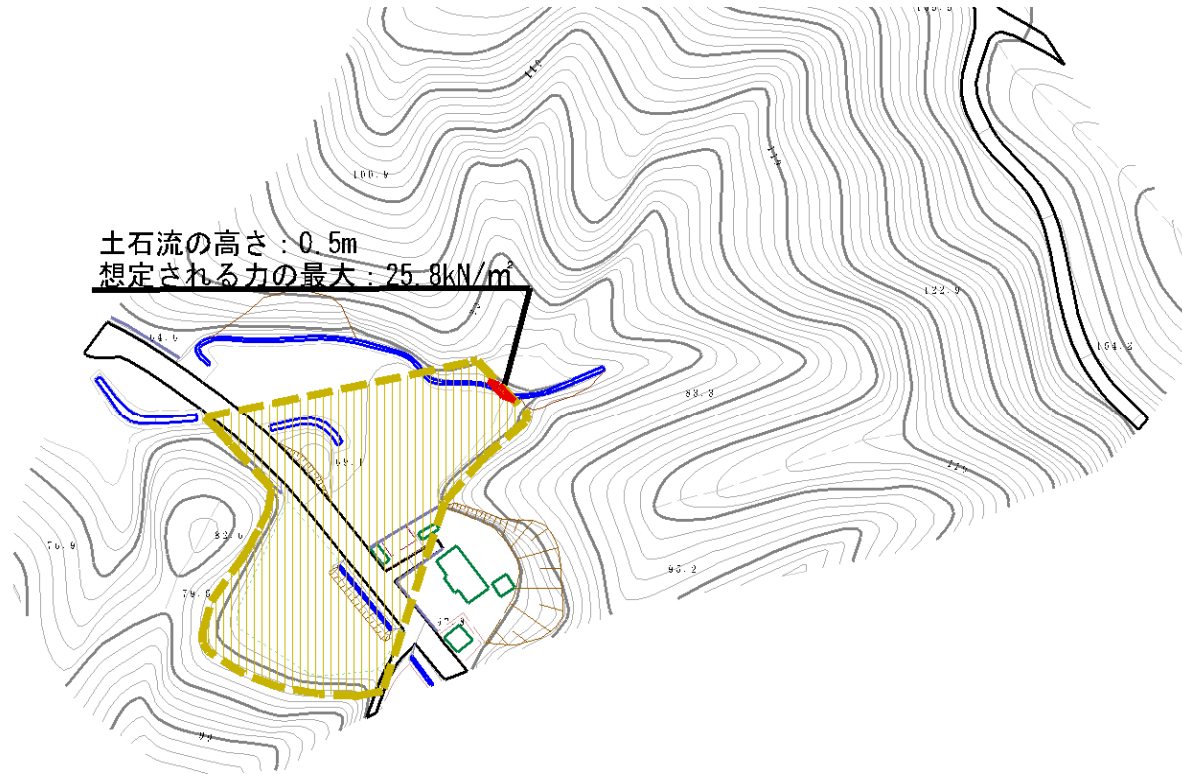
(1/25,000)

様式1（土）  
土砂災害警戒区域・土砂災害特別警戒区域 位置図

自然現象の種類	土石流
溪流番号	Ⅲ-20601903
溪流名	真里谷沢4
所在地	木更津市真里谷

「この地図は、国土地理院長の承認を得て、同院発行の電子地形図25000及び電子地形図20万を複製したものである。（承認番号 平28情複、第521号）」

# 土砂災害警戒区域等の指定の告示に係る図書（様式2）



様式2（土）  
土砂災害警戒区域・土砂災害特別警戒区域  
区域図

土砂災害防止法施行令第二条の基準に該当する区域		N 縮尺 1:2,500	自然現象 の種類	土石流	溪流番号	Ⅲ-20601903
土砂災害 防止法施 行令第三 条の基準 に該当す る区域			告示番号	千葉県告示第163号 千葉県告示第167号	溪流名	真里谷沢4
土砂災害防止法施行令第三条の基準に該当する区域			告示年月日	令和3年3月19日	所在地	木更津市真里谷
その他の区域						