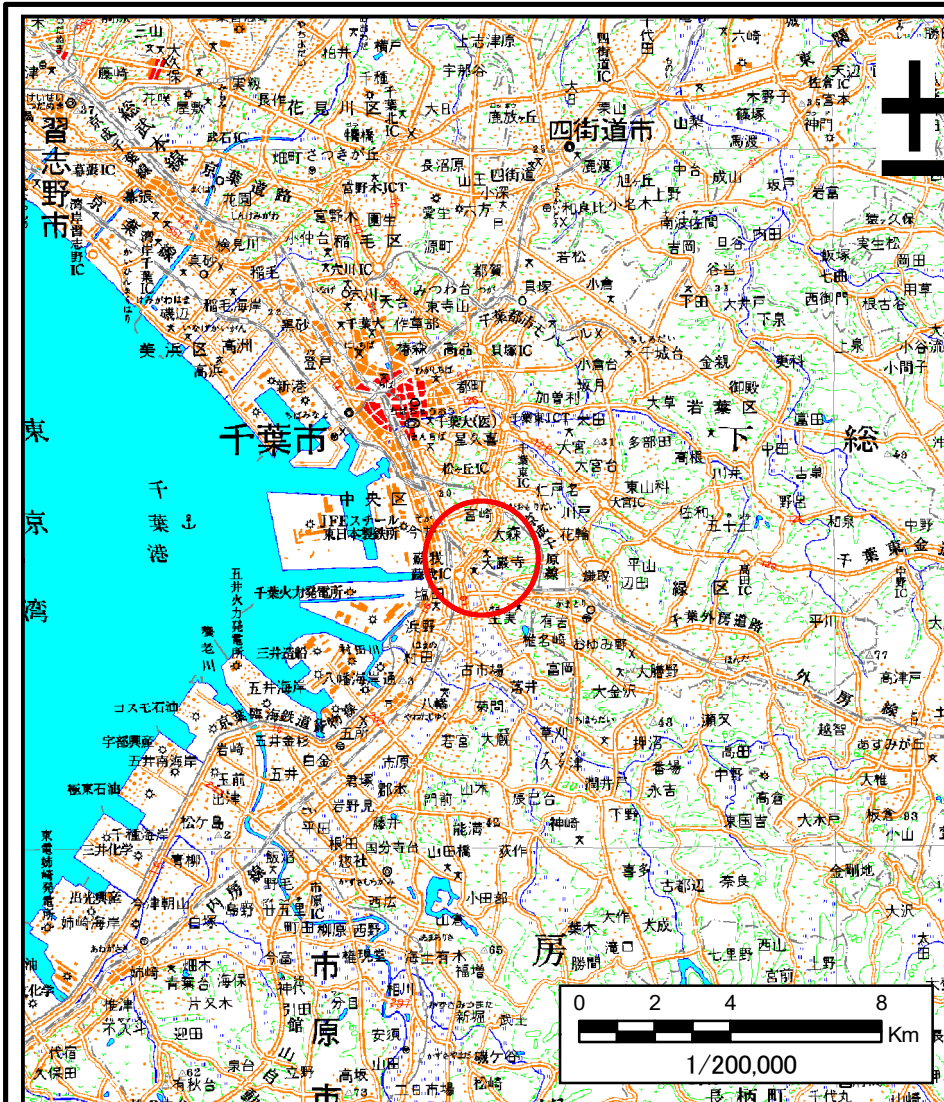
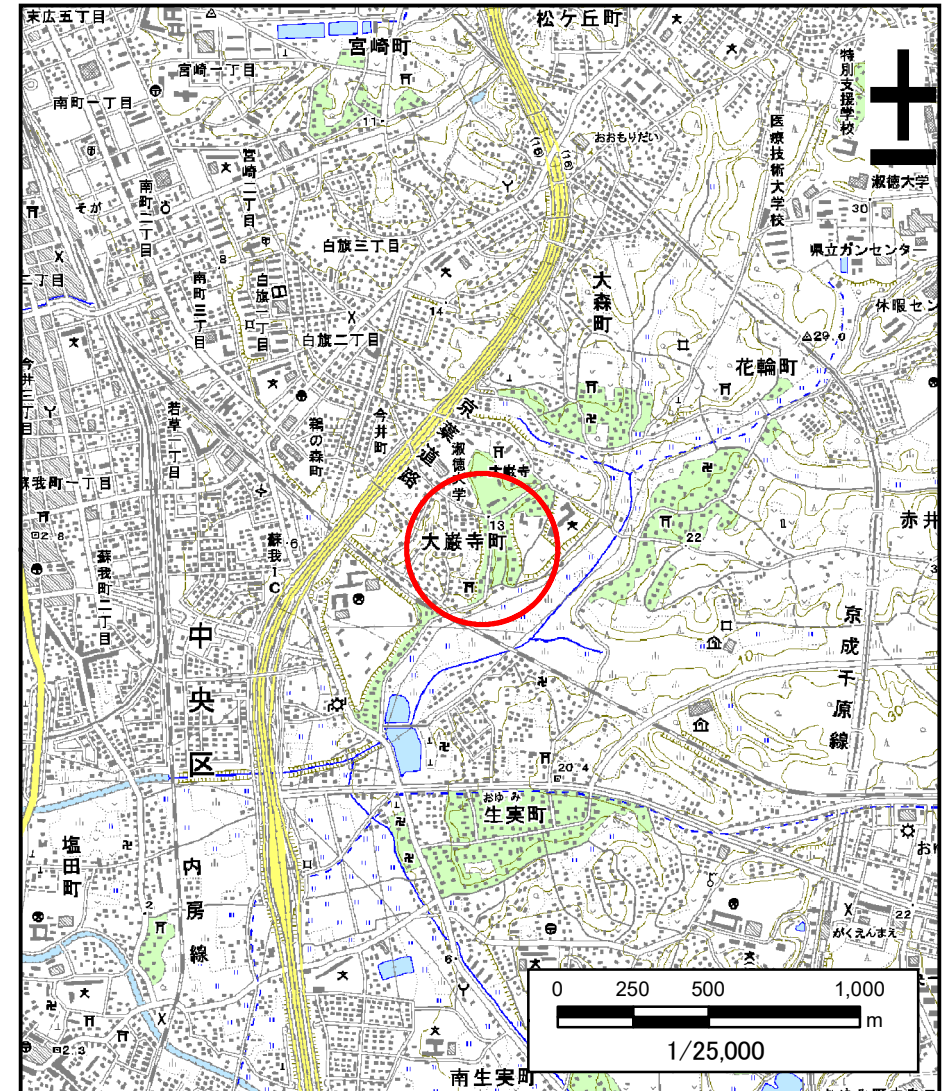


# 土砂災害警戒区域等の指定の告示に係る図書（その1）



(1/200,000)

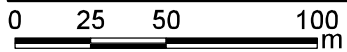
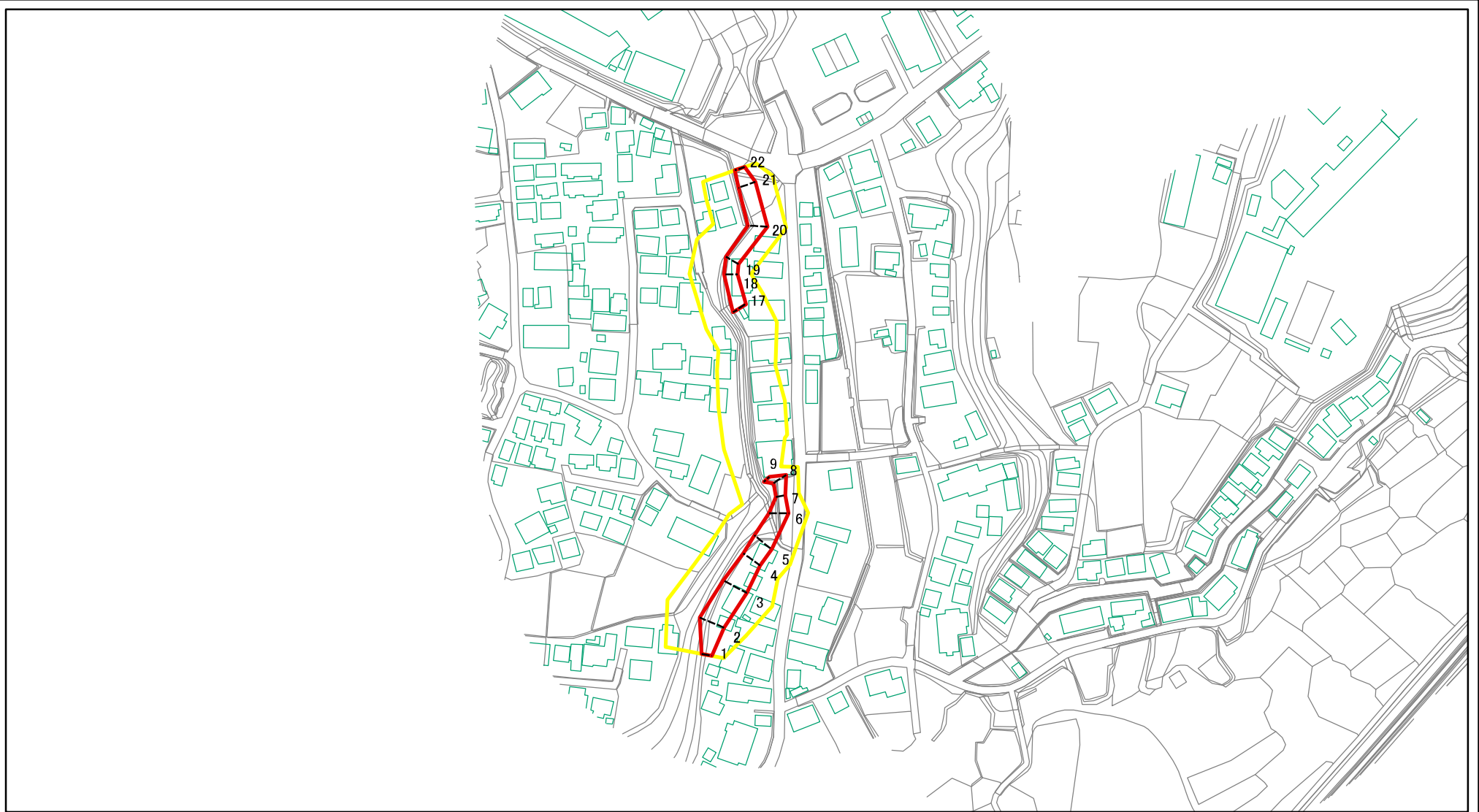


(1/25,000)

様式-1(急) 土砂災害警戒区域・土砂災害特別警戒区域 位置図	自然現象の種類	急傾斜地の崩壊
	箇所番号	I-0014
	箇所名	大蔵寺町1
	所在地	千葉市中央区大蔵寺町

この地図は、国土地理院長の承認を得て、同院発行の数値地図20000(地図画像)及び数値地図25000(地図画像)を複製したものである。(承認番号 平26情複、第727号)

# 土砂災害警戒区域等の指定の公示に係る図書(その2)



図中の数字は横断測線番号を示す

様式-2(急)

土砂災害警戒区域・土砂災害特別警戒区域  
区域図(その1)

土砂災害防止法施行令第二条の基準に該当する区域

土砂災害防止法  
施行令第三条の  
基準に該当する  
区域



縮尺

1:2,500

自然現象  
の種類

急傾斜地の崩壊

告示番号

千第30号・33号

告示年月日

令和元年5月31日

箇所番号

I-0014

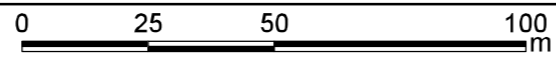
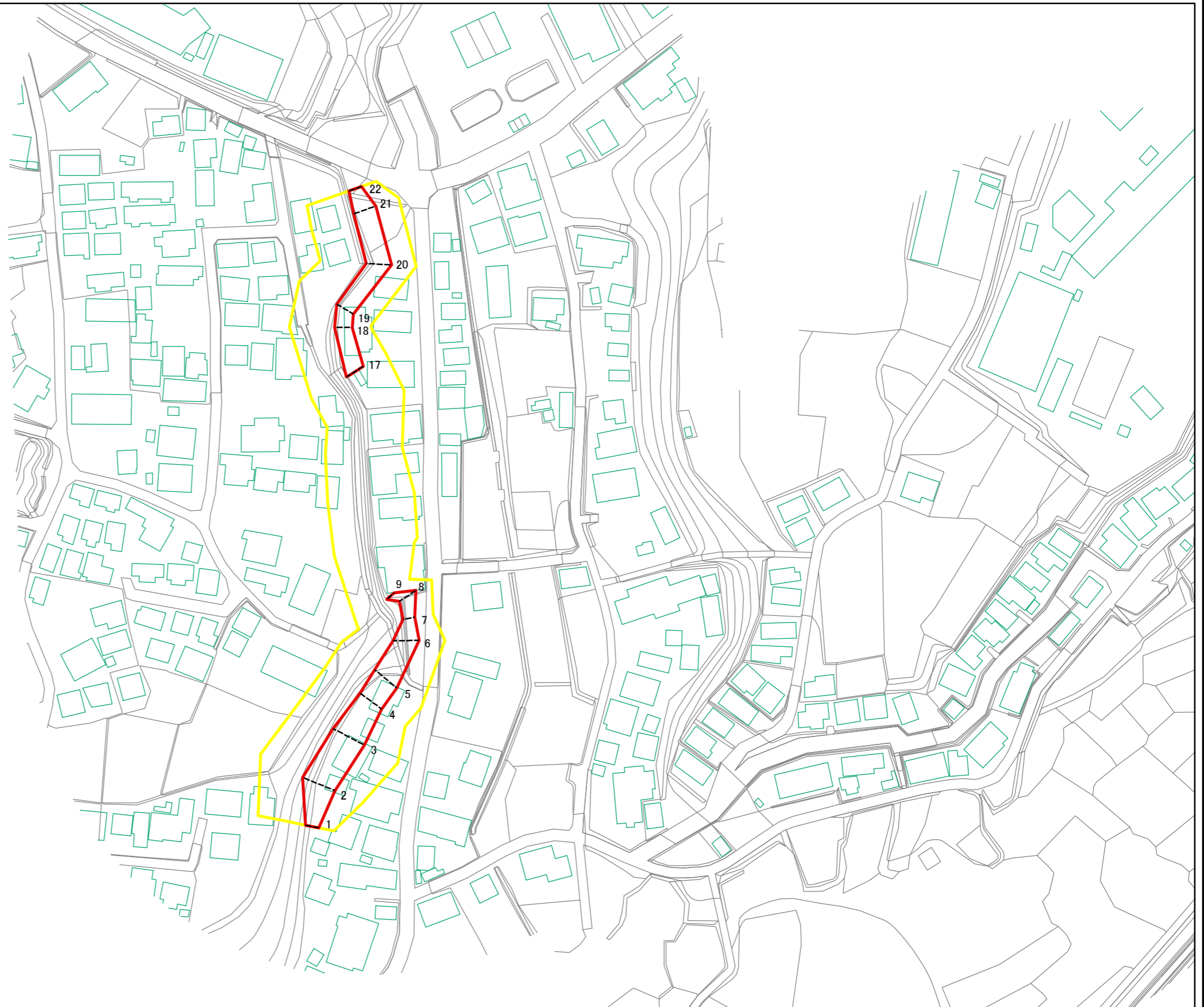
箇所名

大巖寺町1

所在地

千葉市中央区大巖寺町

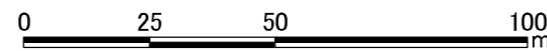
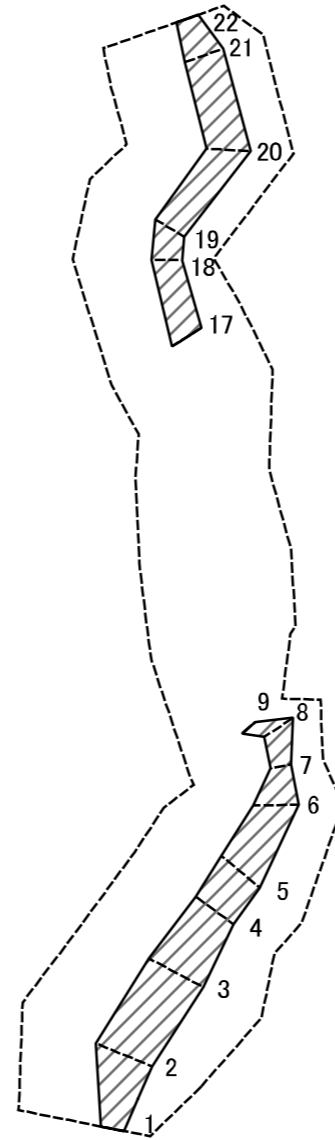
# 土砂災害警戒区域等の指定の告示に係る図書(その2-1)



図中の数字は横断測線番号を示す

<b>様式-2-1(急)</b> 土砂災害警戒区域・土砂災害特別警戒区域 区域図(その2)	土砂災害防止法施行令第二条の基準に該当する区域		縮尺 1:1,500	自然現象の種類	急傾斜地の崩壊	箇所番号	I-0014
	土砂災害防止法施行令第三条の基準に該当する区域			告示番号	千第30号・33号	箇所名	大蔵寺町1
	それ以外の区域			告示年月日	令和元年5月31日	所在地	千葉市中央区大蔵寺町

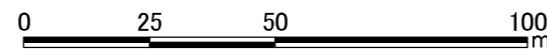
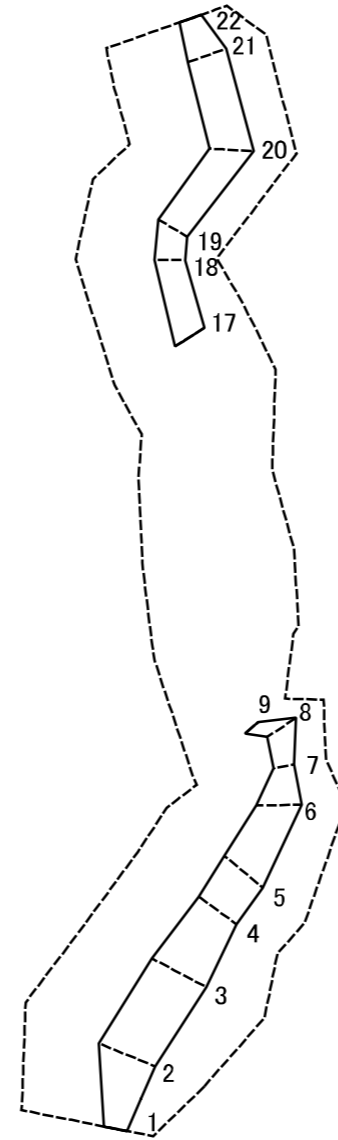
土砂災害警戒区域等の指定の告示に係る図書(その2-2)



図中の数字は横断測線番号を示す

様式-2-2(急) 土砂災害特別警戒区域の区域区分図 (急傾斜地の崩壊に伴う土石等の移動により 建築物の地上部に作用すると想定される力)	土砂災害防止法施行令第二条の基準に該当する区域		N 縮尺 1:1,500	自然現象の種類	急傾斜地の崩壊	箇所番号	I-0014
	土砂災害防止法施行令第三条の基準に該当する区域			告示番号	千第30号・33号	箇所名	大蔵寺町1
	それ以外の区域			告示年月日	令和元年5月31日	所在地	千葉市中央区大蔵寺町

土砂災害警戒区域等の指定の告示に係る図書(その2-3)



図中の数字は横断測線番号を示す

様式2-3(急) 土砂災害特別警戒区域の区域区分図 (急傾斜地の崩壊に伴う土石等の堆積により 建築物の地上部に作用すると想定される力)	土砂災害防止法施行令第二条の基準に該当する区域		N 縮尺 1:1,500	自然現象の種類	急傾斜地の崩壊	箇所番号	I-0014
	土砂災害防止法施行令第三条の基準に該当する区域			告示番号	千第30号・33号	箇所名	大蔵寺町1
	それ以外の区域			告示年月日	令和元年5月31日	所在地	千葉市中央区大蔵寺町

# 土砂災害警戒区域等の指定の告示に係る図書(その3)

横断測線の区間	土石等の移動により建築物の地上部に作用すると想定される力				土石等の堆積により建築物の地上部に作用すると想定される力				横断測線の区間	土石等の移動により建築物の地上部に作用すると想定される力				土石等の堆積により建築物の地上部に作用すると想定される力			
	土石等の(移動)高さが1m以下の場合、土石等の移動による力が100kN/m <sup>2</sup> を超える区域		それ以外の区域		土石等の堆積の高さが3mを超える区域		それ以外の区域			土石等の(移動)高さが1m以下の場合、土石等の移動による力が100kN/m <sup>2</sup> を超える区域		それ以外の区域		土石等の堆積の高さが3mを超える区域		それ以外の区域	
	力の大きさのうち最大のもの(kN/m <sup>2</sup> )	土石等の高さ(m)	力の大きさのうち最大のもの(kN/m <sup>2</sup> )	土石等の高さ(m)	力の大きさのうち最大のもの(kN/m <sup>2</sup> )	土石等の高さ(m)	力の大きさのうち最大のもの(kN/m <sup>2</sup> )	土石等の高さ(m)		力の大きさのうち最大のもの(kN/m <sup>2</sup> )	土石等の高さ(m)	力の大きさのうち最大のもの(kN/m <sup>2</sup> )	土石等の高さ(m)	力の大きさのうち最大のもの(kN/m <sup>2</sup> )	土石等の高さ(m)	力の大きさのうち最大のもの(kN/m <sup>2</sup> )	土石等の高さ(m)
1 ~ 2	-	-	89.42	1.00	-	-	9.19	1.72	~								
2 ~ 3	-	-	90.99	1.00	-	-	13.19	2.46	~								
3 ~ 4	-	-	90.99	1.00	-	-	13.19	2.46	~								
4 ~ 5	-	-	80.97	1.00	-	-	10.43	1.95	~								
5 ~ 6	-	-	80.97	1.00	-	-	10.43	1.95	~								
6 ~ 7	-	-	78.01	1.00	-	-	10.97	2.05	~								
7 ~ 8	-	-	68.39	1.00	-	-	10.97	2.05	~								
8 ~ 9	-	-	68.39	1.00	-	-	11.90	2.22	~								
9 ~ 10	-	-	-	-	-	-	-	-	~								
10 ~ 11	-	-	-	-	-	-	-	-	~								
11 ~ 12	-	-	-	-	-	-	-	-	~								
12 ~ 13	-	-	-	-	-	-	-	-	~								
13 ~ 14	-	-	-	-	-	-	-	-	~								
14 ~ 15	-	-	-	-	-	-	-	-	~								
15 ~ 16	-	-	-	-	-	-	-	-	~								
16 ~ 17	-	-	-	-	-	-	-	-	~								
17 ~ 18	-	-	64.66	1.00	-	-	11.08	2.07	~								
18 ~ 19	-	-	66.73	1.00	-	-	10.12	1.89	~								
19 ~ 20	-	-	77.37	1.00	-	-	10.12	1.89	~								
20 ~ 21	-	-	77.37	1.00	-	-	9.98	1.87	~								
21 ~ 22	-	-	74.06	1.00	-	-	10.00	1.87	~								
~									~								
~									~								
~									~								
~									~								
~									~								

様式-3(急)  建築物の構造の規制に必要な衝撃に関する事項	自然現象の種類	急傾斜地の崩壊	箇所番号	I-0014
	告示番号	千第30号・33号	箇所名	大巖寺町1
	告示年月日	令和元年5月31日	所在地	千葉市中央区大巖寺町