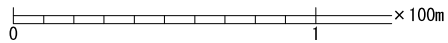
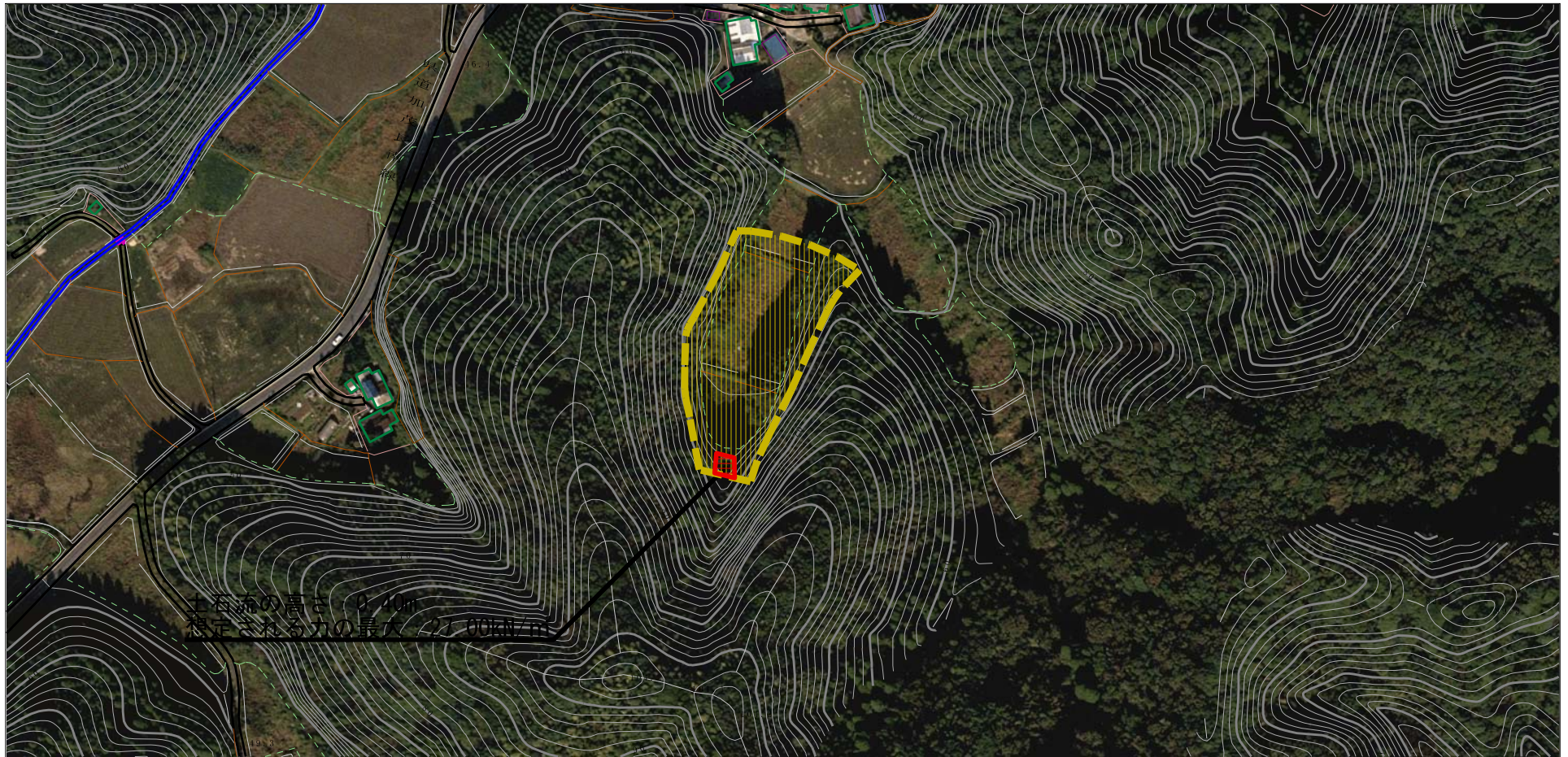






参考資料 (その3)



参考資料	土砂災害防止法施行令第二条の基準に該当する区域		N ↑ 縮尺 1:2,500	自然現象の種類	土石流	溪流番号	42701902
	土砂災害防止法施行令第三条の基準に該当する区域			告示番号		溪流名	深沢 (1)
	土砂流の高さが1mを超える場合、土石等の移動による力が50kN/mを超える区域		告示年月日		所在地	長南町深沢	
	土砂流の高さが1mを超える場合、土石等の移動による力が50kN/m以下の区域						
	それ以外の区域	