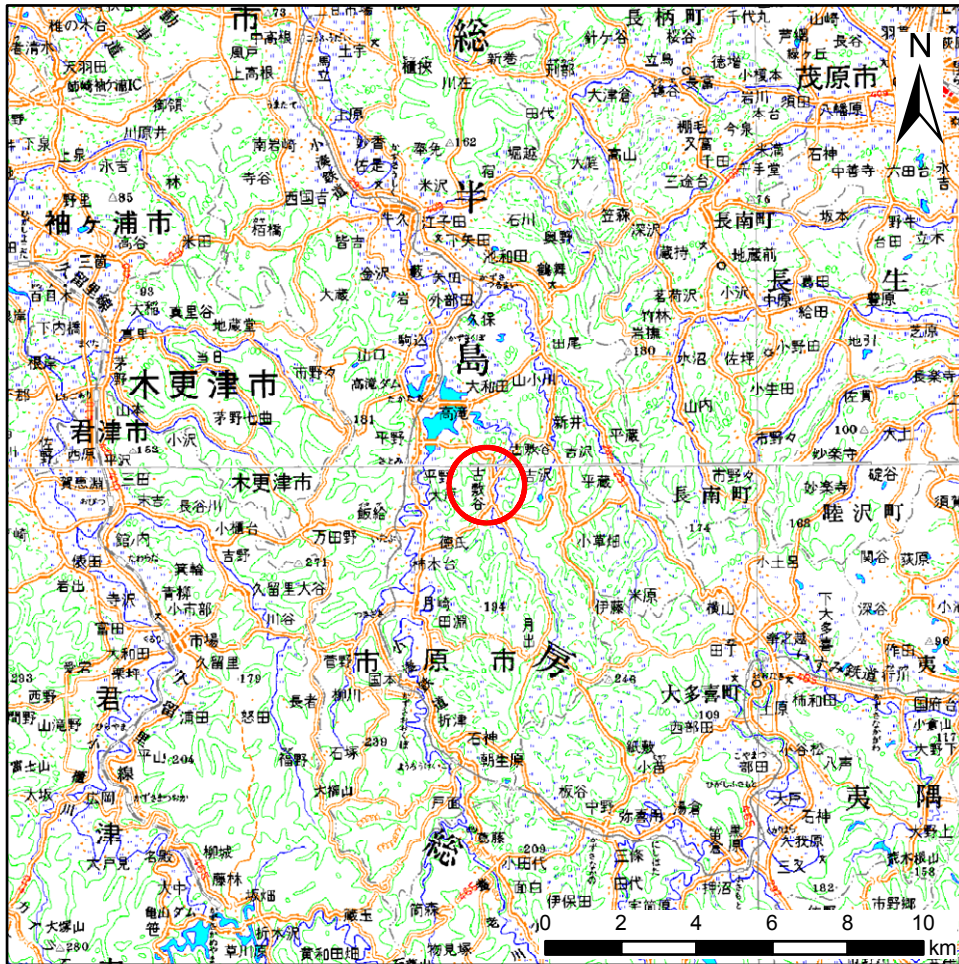
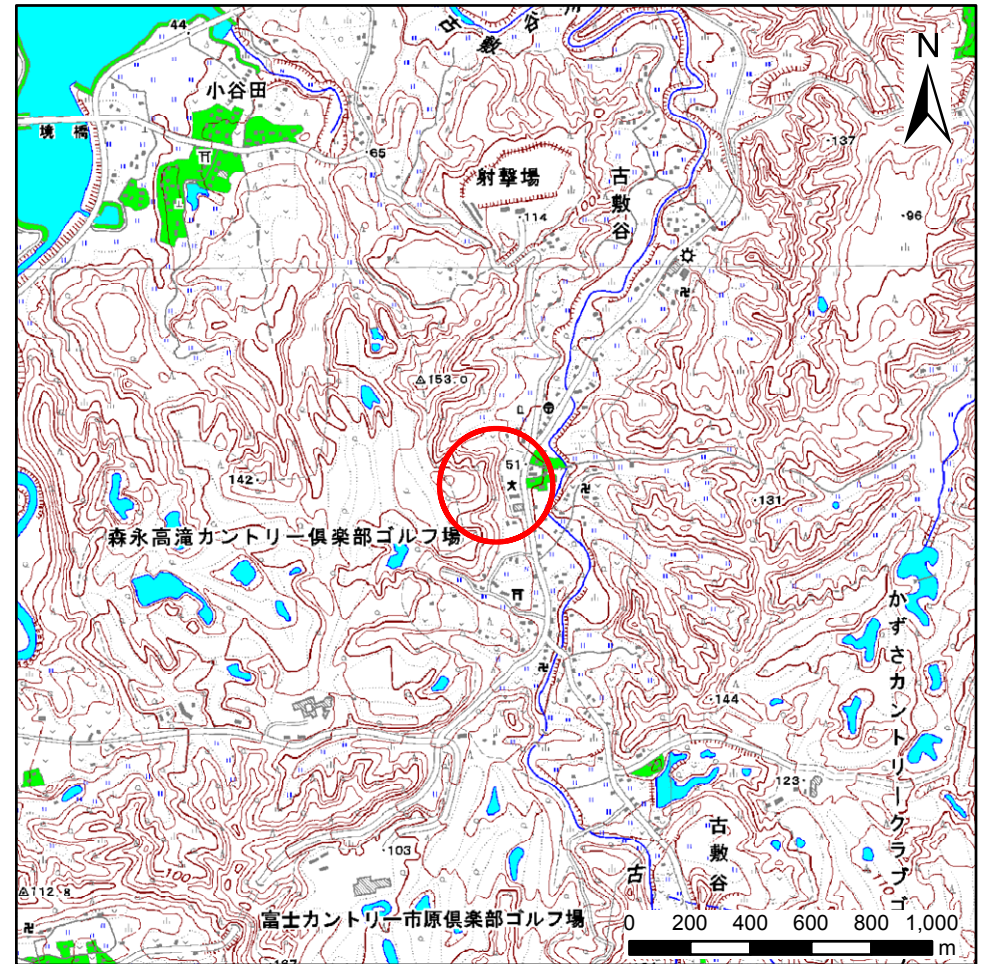


# 土砂災害警戒区域等の指定の告示に係る図書(様式1)



概況図(1/200,000)



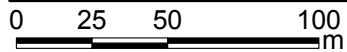
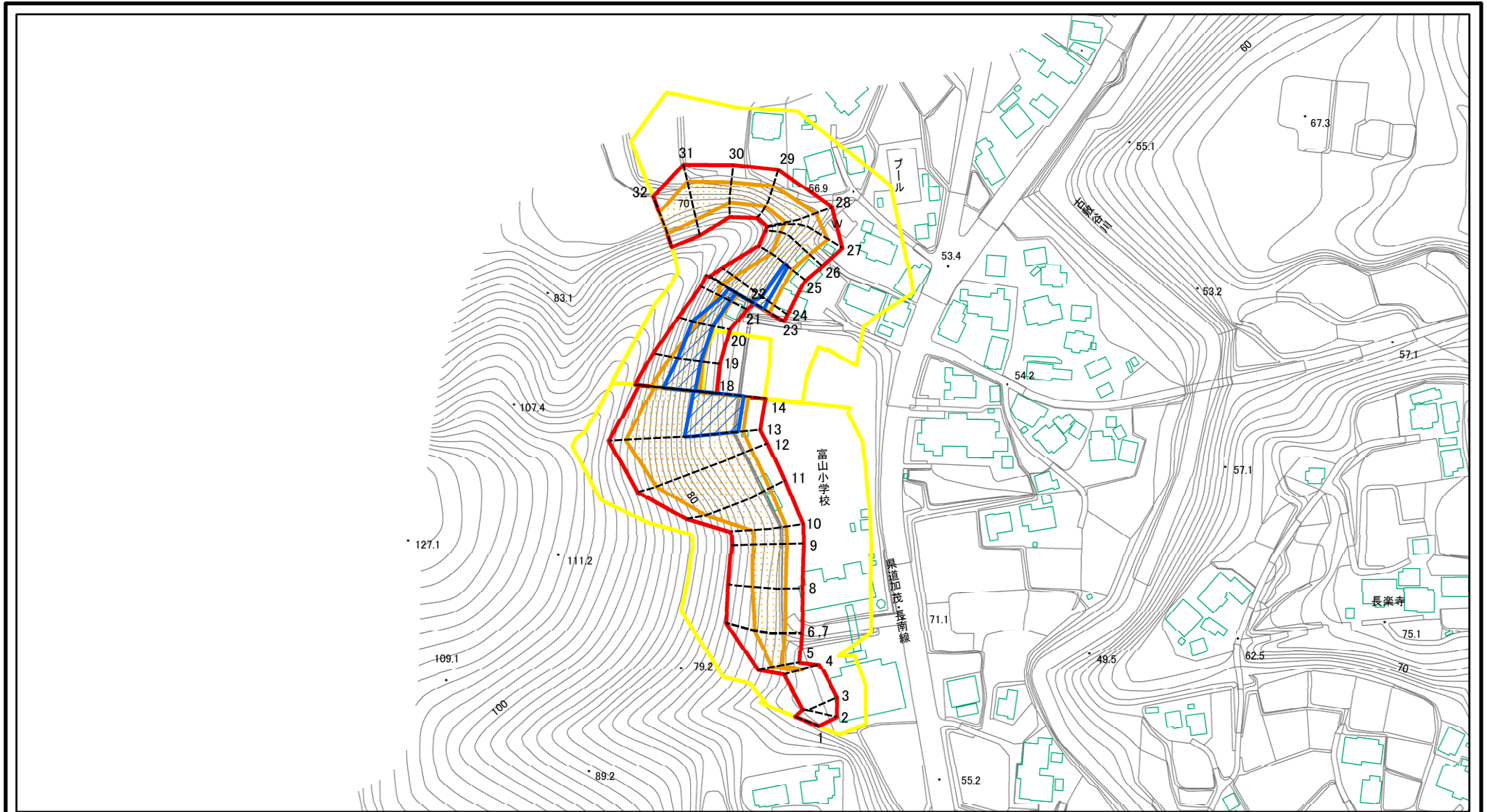
位置図(1/25,000)

様式1(急) 土砂災害警戒区域・土砂災害特別警戒区域 位置図	自然現象の種類	急傾斜地の崩壊
	箇所番号	I-0192
	箇所名	古敷谷
	所在地	千葉県市原市古敷谷

「この地図は、国土地理院長の承認を得て、同院発行の数値地図20000(地図画像)及び数値地図25000(地図画像)を複製したものである。(承認番号 平23情複、第307号)」



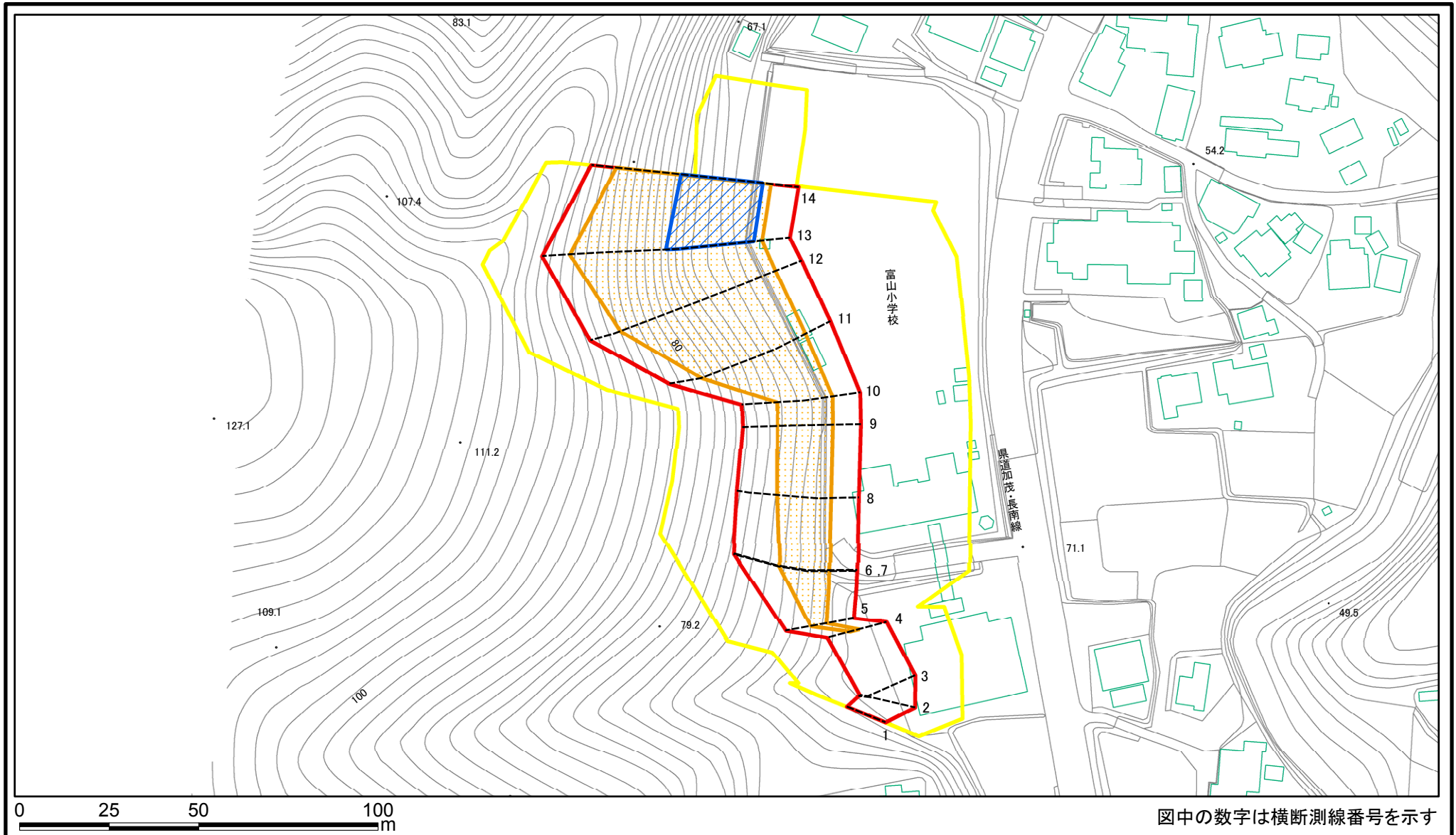
# 土砂災害警戒区域等の指定の告示に係る図書(様式2)



図中の数字は横断測線番号を示す

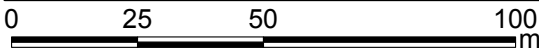
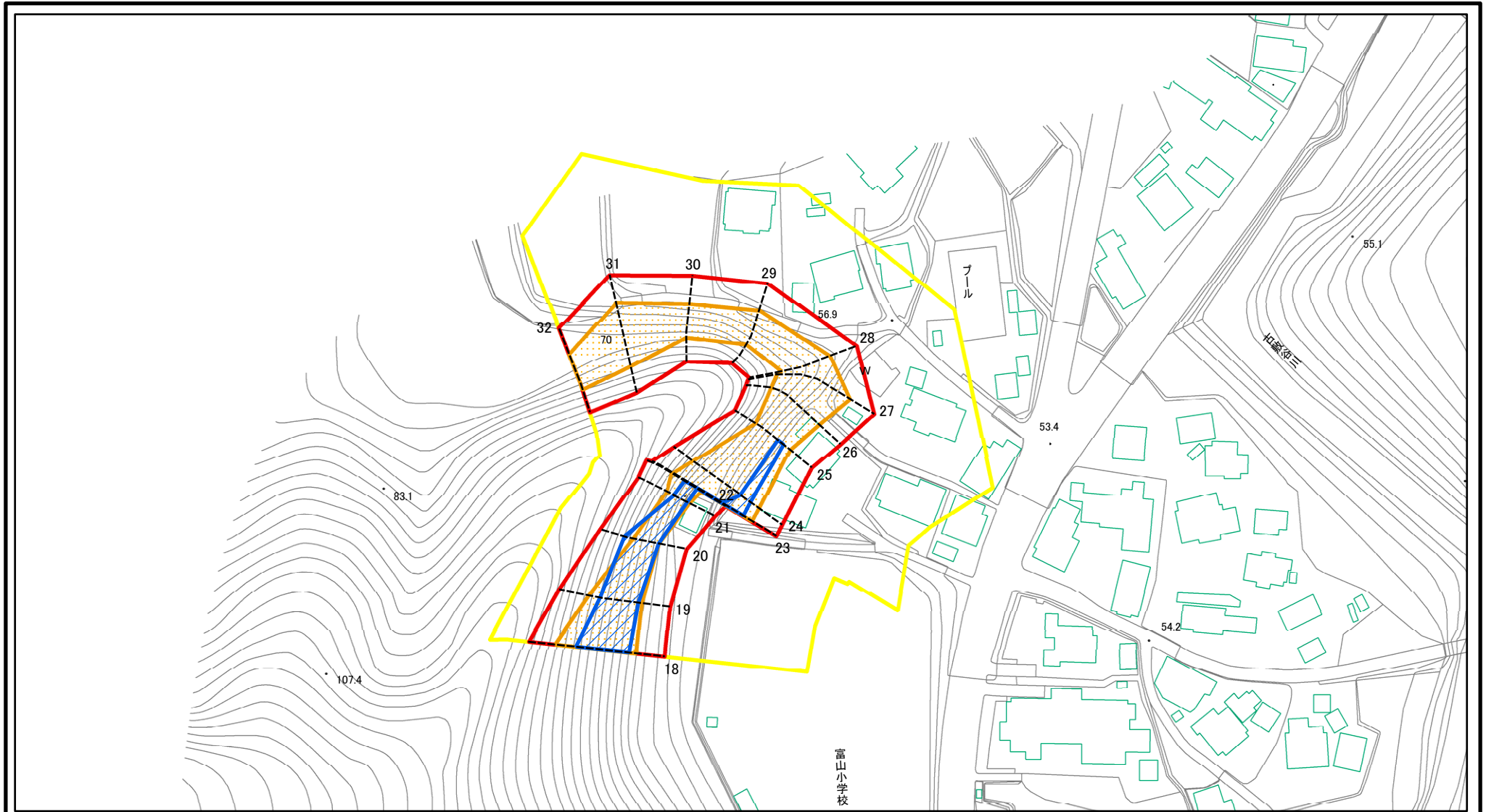
<b>様式2(急)</b> <b>土砂災害警戒区域・土砂災害特別警戒区域</b> <b>区域図</b>	土砂災害防止法施行令第二条の基準に該当する区域		N 縮尺 1:2,500	自然現象の種類	急傾斜地の崩壊	箇所番号	I-0192
	土砂災害防止法施行令第三条の基準に該当する区域	 		告示番号	警戒区域 : 千葉県告示第585号 特別警戒区域 : 千葉県告示第588号	箇所名	古敷谷
	それ以外の区域			告示年月日	平成26年9月19日	所在地	千葉県市原市古敷谷

# 土砂災害警戒区域等の指定の告示に係る図書(様式2)参考図\_a



<b>様式2(急)</b> <b>土砂災害警戒区域・土砂災害特別警戒区域</b> <b>区域図(参考図)</b>	土砂災害防止法施行令第二条の基準に該当する区域		N 縮尺 1:1,500	自然現象の種類	急傾斜地の崩壊	箇所番号	I-0192
	土砂災害防止法施行令第三条の基準に該当する区域			告示番号	警戒区域 : 千葉県告示第585号 特別警戒区域 : 千葉県告示第588号	箇所名	古敷谷
	土砂等の(移動)高さが1m以下の場合、土砂等の移動による力が100kN/m <sup>2</sup> を超える区域			告示年月日	平成26年9月19日	所在地	千葉県市原市古敷谷
	土砂等の堆積の高さが3mを超える区域						
それ以外の区域							

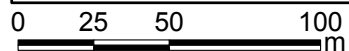
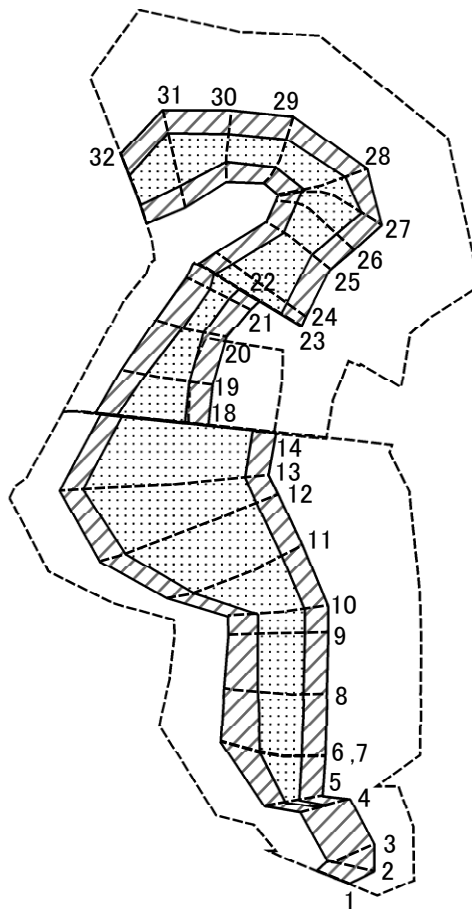
# 土砂災害警戒区域等の指定の告示に係る図書(様式2)参考図\_b



図中の数字は横断測線番号を示す

様式2(急) 土砂災害警戒区域・土砂災害特別警戒区域 区域図(参考図)	土砂災害防止法施行令第二条の基準に該当する区域		N 縮尺 1:1,500	自然現象の種類	急傾斜地の崩壊	箇所番号	I-0192
	土砂災害防止法施行令第三条の基準に該当する区域			告示番号	警戒区域 : 千葉県告示第585号 特別警戒区域: 千葉県告示第588号	箇所名	古敷谷
	それ以外の区域			告示年月日	平成26年9月19日	所在地	千葉県市原市古敷谷

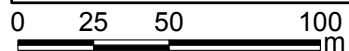
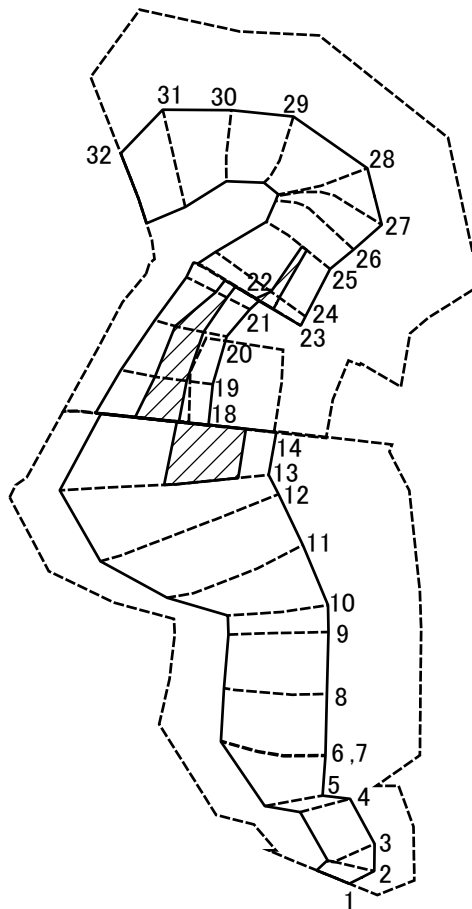
# 土砂災害警戒区域等の指定の告示に係る図書(様式2-1)



図中の数字は横断測線番号を示す

様式2-1(急) 土砂災害特別警戒区域の区域区分図 (急傾斜地の崩壊に伴う土石等の移動により建築物の 地上部に作用すると想定される力) <力区分: 移動>	土砂災害防止法施行令第二条の基準に該当する区域			N 縮尺 1:2,500	自然現象の種類	急傾斜地の崩壊	箇所番号	I-0192
	土砂災害防止法 施行令第三条の 基準に該当する 区域	土石等の(移動)高さが1m以下の場合、 土石等の移動による力が100kN/m <sup>2</sup> を超える区域			告示番号	警戒区域 : 千葉県告示第585号 特別警戒区域: 千葉県告示第588号	箇所名	古敷谷
		それ以外の区域			告示年月日	平成26年9月19日	所在地	千葉県市原市古敷谷

# 土砂災害警戒区域等の指定の告示に係る図書(様式2-2)



図中の数字は横断測線番号を示す

様式2-2(急) 土砂災害特別警戒区域の区域区分図 (急傾斜地の崩壊に伴う土石等の堆積により建築物の 地上部に作用すると想定される力) <力区分: 堆積>	土砂災害防止法施行令第二条の基準に該当する区域			N 縮尺 1:2,500	自然現象の種類	急傾斜地の崩壊	箇所番号	I-0192
	土砂災害防止法 施行令第三条の 基準に該当する 区域	土石等の堆積の高さが3mを超える区域			告示番号	警戒区域 : 千葉県告示第585号 特別警戒区域: 千葉県告示第588号	箇所名	古敷谷
		それ以外の区域			告示年月日	平成26年9月19日	所在地	千葉県市原市古敷谷

# 土砂災害警戒区域等の指定の告示に係る図書(様式3)

(1/1)

横断測線の区間	土石等の移動により建築物の地上部に作用すると想定される力				土石等の堆積により建築物の地上部に作用すると想定される力				横断測線の区間	土石等の移動により建築物の地上部に作用すると想定される力				土石等の堆積により建築物の地上部に作用すると想定される力			
	土石等の(移動)高さが1m以下の場合、土石等の移動による力が100kN/m <sup>2</sup> を超える区域		それ以外の区域		土石等の堆積の高さが3mを超える区域		それ以外の区域			土石等の(移動)高さが1m以下の場合、土石等の移動による力が100kN/m <sup>2</sup> を超える区域		それ以外の区域		土石等の堆積の高さが3mを超える区域		それ以外の区域	
	力の大きさのうち最大のもの(kN/m <sup>2</sup> )	土石等の高さ(m)	力の大きさのうち最大のもの(kN/m <sup>2</sup> )	土石等の高さ(m)	力の大きさのうち最大のもの(kN/m <sup>2</sup> )	土石等の高さ(m)	力の大きさのうち最大のもの(kN/m <sup>2</sup> )	土石等の高さ(m)		力の大きさのうち最大のもの(kN/m <sup>2</sup> )	土石等の高さ(m)	力の大きさのうち最大のもの(kN/m <sup>2</sup> )	土石等の高さ(m)	力の大きさのうち最大のもの(kN/m <sup>2</sup> )	土石等の高さ(m)	力の大きさのうち最大のもの(kN/m <sup>2</sup> )	土石等の高さ(m)
1 ~ 2	-	-	97.50	1.00	-	-	10.98	2.05	30 ~ 31	139.84	1.00	100.00	1.00	-	-	14.37	2.68
2 ~ 3	-	-	99.16	1.00	-	-	11.00	2.06	31 ~ 32	139.84	1.00	100.00	1.00	-	-	14.37	2.68
3 ~ 4	-	-	100.00	1.00	-	-	12.34	2.31	~								
4 ~ 5	114.41	1.00	100.00	1.00	-	-	12.34	2.31	~								
5 ~ 6	118.12	1.00	100.00	1.00	-	-	12.83	2.40	~								
7 ~ 8	122.78	1.00	100.00	1.00	-	-	11.33	2.12	~								
8 ~ 9	127.38	1.00	100.00	1.00	-	-	11.61	2.17	~								
9 ~ 10	127.38	1.00	100.00	1.00	-	-	11.61	2.17	~								
10 ~ 11	141.96	1.00	100.00	1.00	-	-	15.12	2.83	~								
11 ~ 12	148.12	1.00	100.00	1.00	-	-	15.94	2.98	~								
12 ~ 13	155.86	1.00	100.00	1.00	-	-	16.05	3.00	~								
13 ~ 14	160.14	1.00	100.00	1.00	19.75	3.69	16.05	3.00	~								
15 ~ 16	-	-	-	-	-	-	-	-	~								
16 ~ 17	-	-	-	-	-	-	-	-	~								
~									~								
18 ~ 19	149.12	1.00	100.00	1.00	21.06	3.94	16.05	3.00	~								
19 ~ 20	133.89	1.00	100.00	1.00	21.06	3.94	16.05	3.00	~								
20 ~ 21	118.87	1.00	100.00	1.00	20.90	3.91	16.05	3.00	~								
21 ~ 22	126.81	1.00	100.00	1.00	18.42	3.44	16.05	3.00	~								
23 ~ 24	154.52	1.00	100.00	1.00	17.97	3.36	16.05	3.00	~								
24 ~ 25	151.11	1.00	100.00	1.00	17.12	3.20	16.05	3.00	~								
25 ~ 26	140.74	1.00	100.00	1.00	-	-	16.05	3.00	~								
26 ~ 27	140.79	1.00	100.00	1.00	-	-	14.71	2.75	~								
27 ~ 28	140.79	1.00	100.00	1.00	-	-	14.01	2.62	~								
28 ~ 29	131.00	1.00	100.00	1.00	-	-	13.79	2.58	~								
29 ~ 30	131.00	1.00	100.00	1.00	-	-	13.79	2.58	~								

様式3(急) 建築物の構造の規制に必要な衝撃に関する事項	自然現象の種類	急傾斜地の崩壊	箇所番号	I-0192
	告示番号	警戒区域 : 千葉県告示第585号 特別警戒区域: 千葉県告示第588号	箇所名	古敷谷
	告示年月日	平成26年9月19日	所在地	千葉県市原市古敷谷