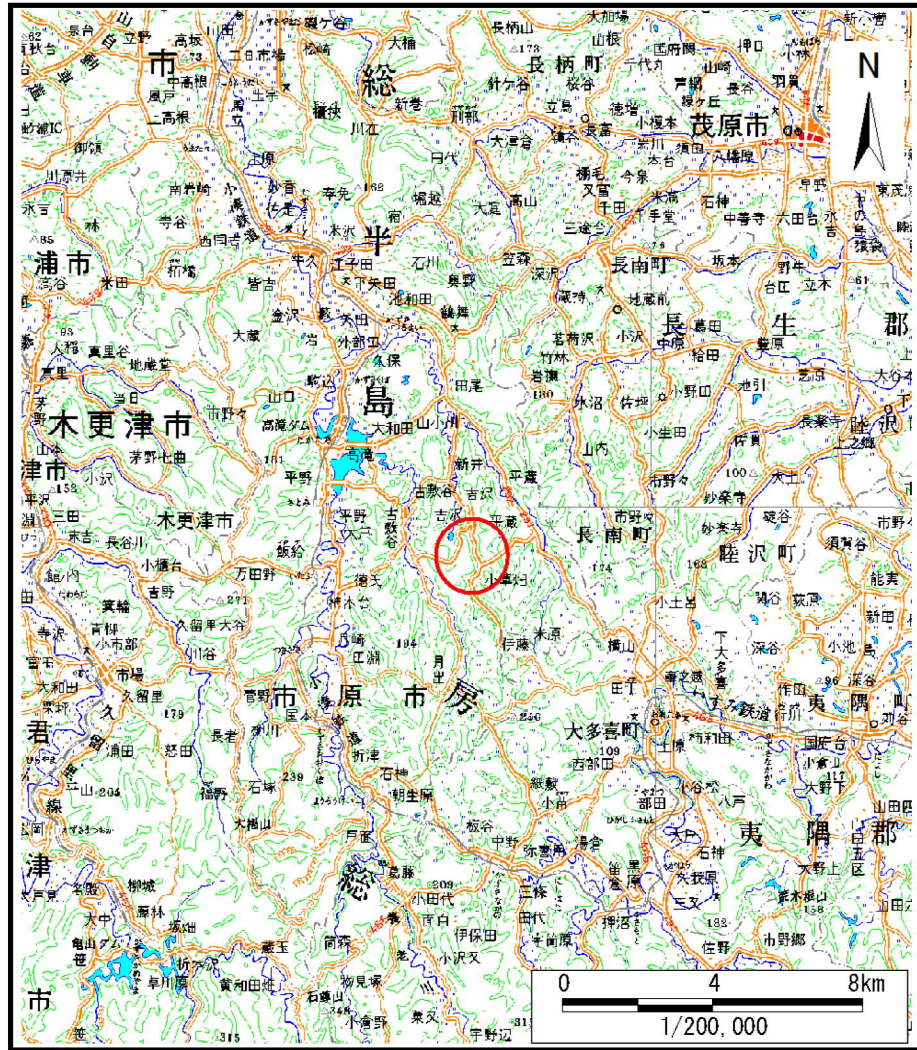
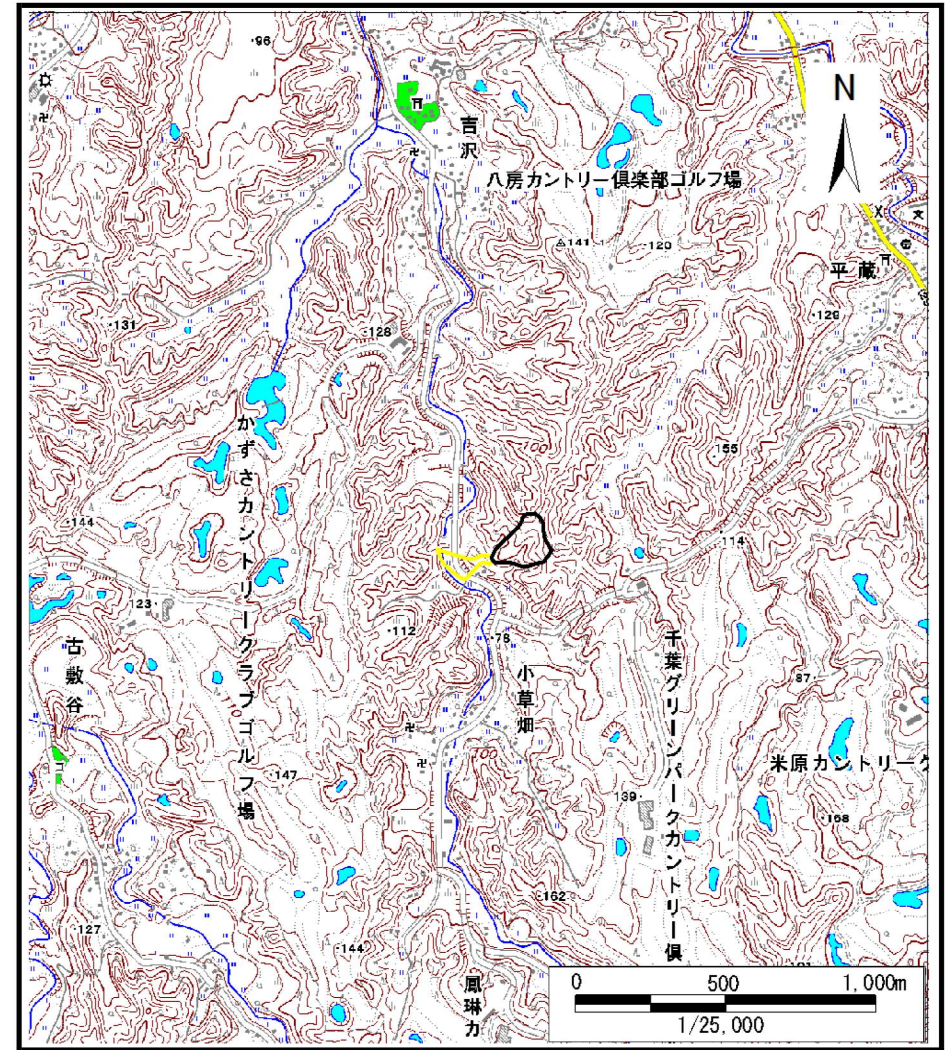


# 土砂災害警戒区域等の指定の告示に係る図書（様式1）



(1/200,000)



(1/25,000)

様式-1 (土)  
土砂災害警戒区域・土砂災害特別警戒区域 位置図

自然現象の種類	土石流
溪流番号	Ⅱ-21901002
溪流名	小草畑沢3
所在地	市原市小草畑



# 土砂災害警戒区域等の指定の告示に係る図書（様式2）



土石流の高さ: 0.6m  
 想定される力の最大: 14.6kN/m<sup>2</sup>



様式-2 (土) 土砂災害警戒区域・土砂災害特別警戒区域 区域図	土砂災害防止法施行令第二条の基準に該当する区域		N  縮尺 1:2,500	自然現象の種類 土石流	溪流番号 II-21901002
	土砂災害防止法施行令第三条の基準に該当する区域			告示番号 警戒区域: 千葉県告示第133号 特別警戒区域: 千葉県告示第135号	溪流名 小草畑沢3
	それ以外の区域			告示年月日 令和3年3月12日	所在地 市原市小草畑

