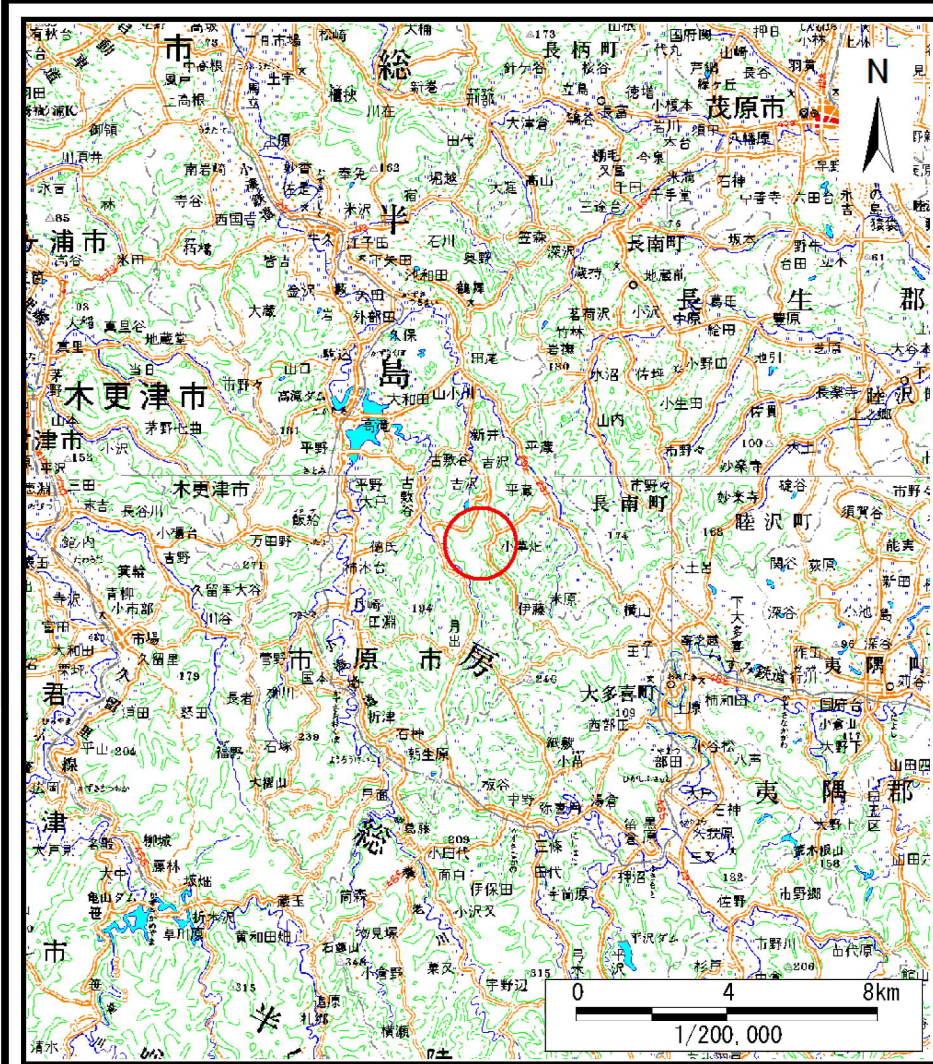
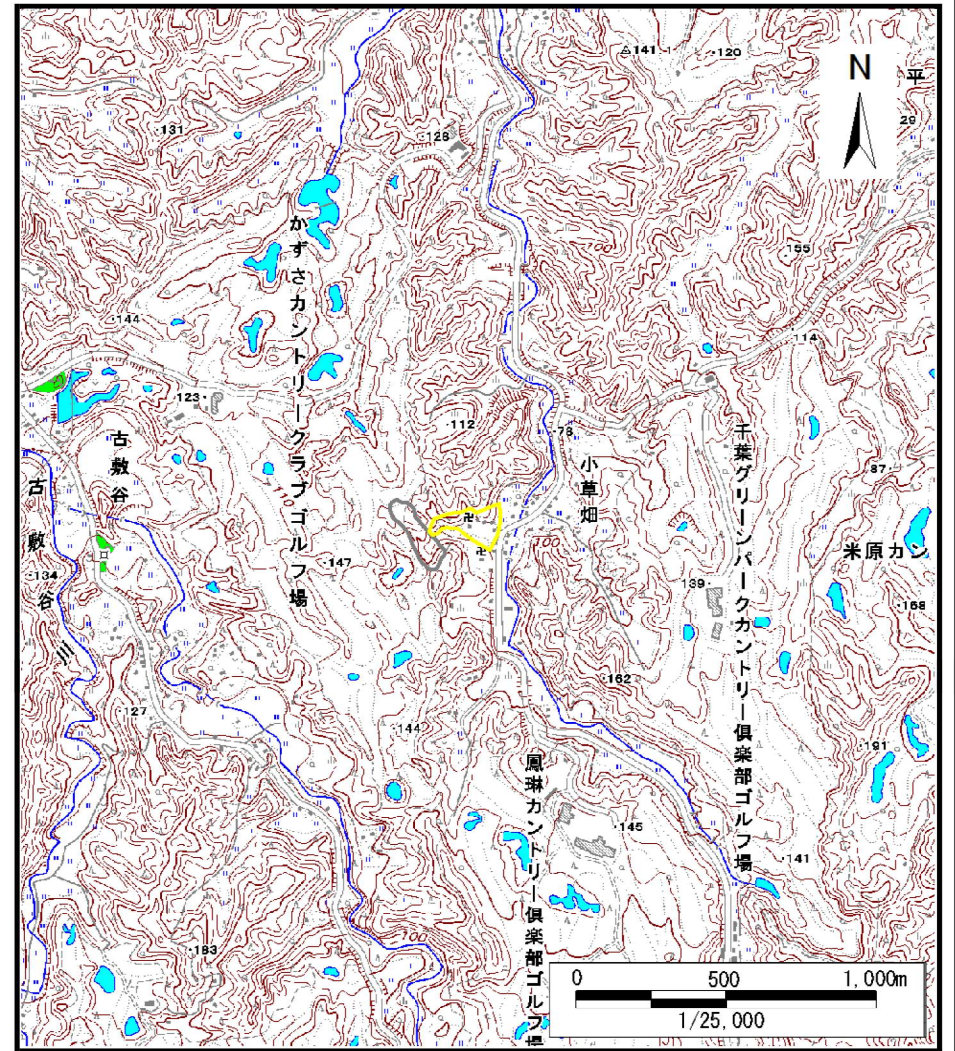


# 土砂災害警戒区域等の指定の告示に係る図書（様式1）



(1/200,000)



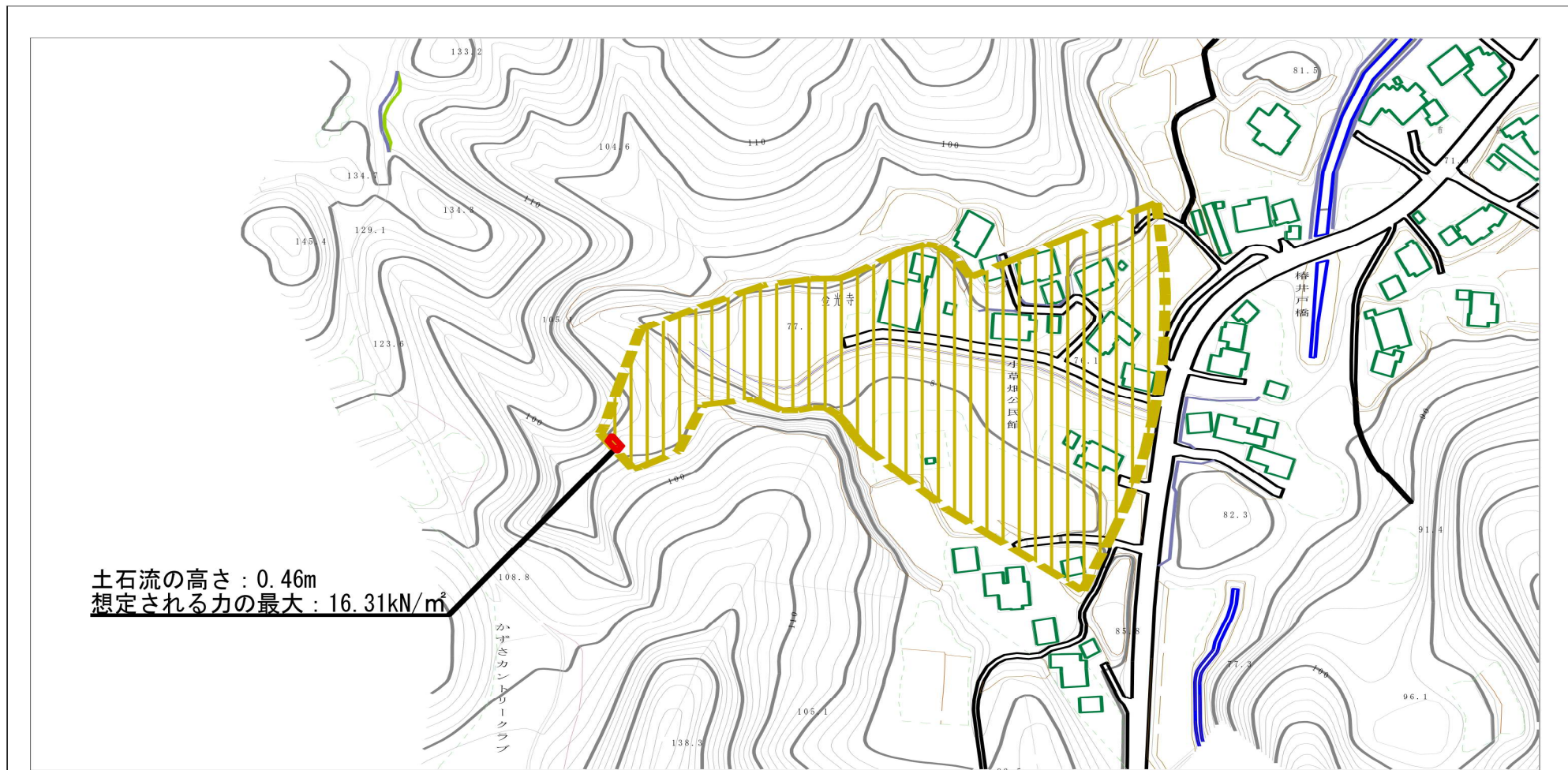
(1/25,000)

“様式-1(土)・  
土砂災害警戒区域・土砂災害特別警戒区域 位置図”

自然現象の種類	土石流
溪流番号	I-21900901-b
溪流名	小草畑沢2
所在地	市原市小草畑



# 土砂災害警戒区域等の指定の告示に係る図書（様式2）



土石流の高さ：0.46m  
 想定される力の最大：16.31kN/m<sup>2</sup>



様式-2 (土) 土砂災害警戒区域・土砂災害特別警戒区域 区域図	土砂災害防止法施行令第二条の基準に該当する区域		N 縮尺 1:2,500	自然現象の種類	土石流	溪流番号	I-21900901-b
	土砂災害防止法施行令第三条の基準に該当する区域			告示番号	警戒区域：千葉県告示第133号 特別警戒区域：千葉県告示第135号	溪流名	小草畑沢2
	それ以外の区域			告示年月日	令和3年3月12日	所在地	市原市小草畑