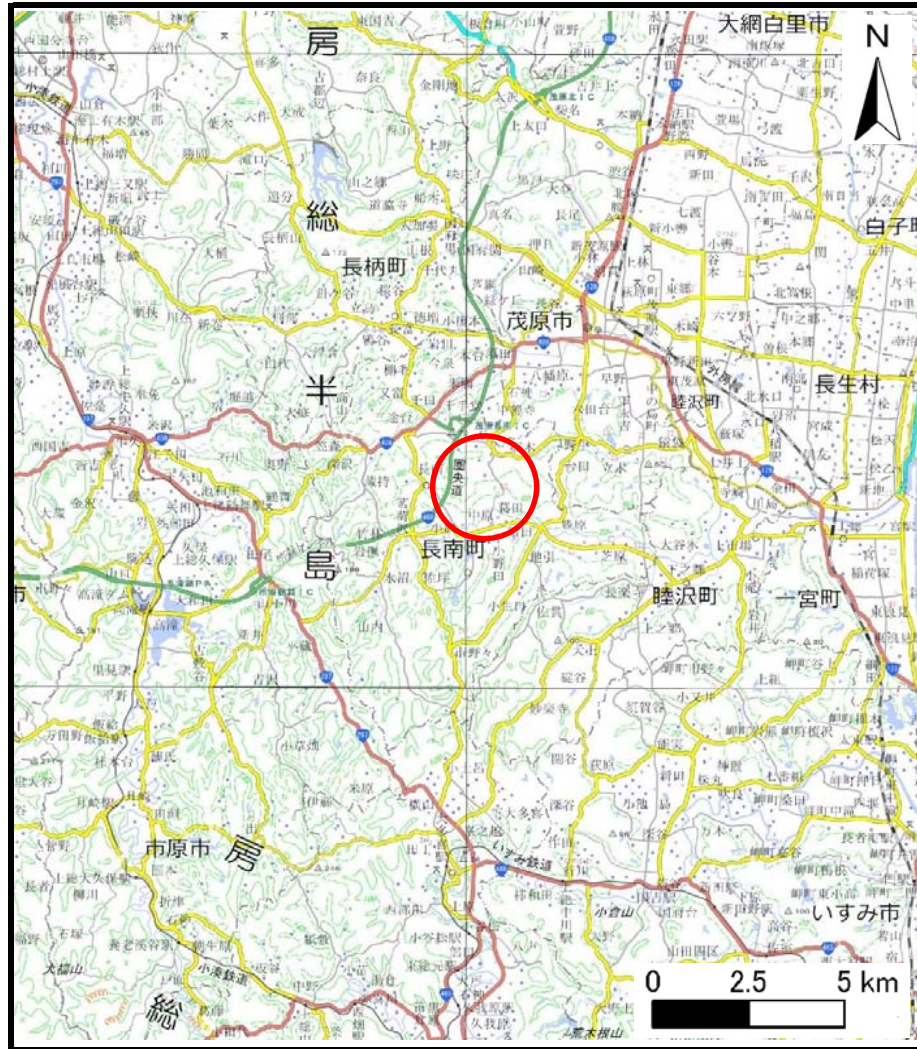
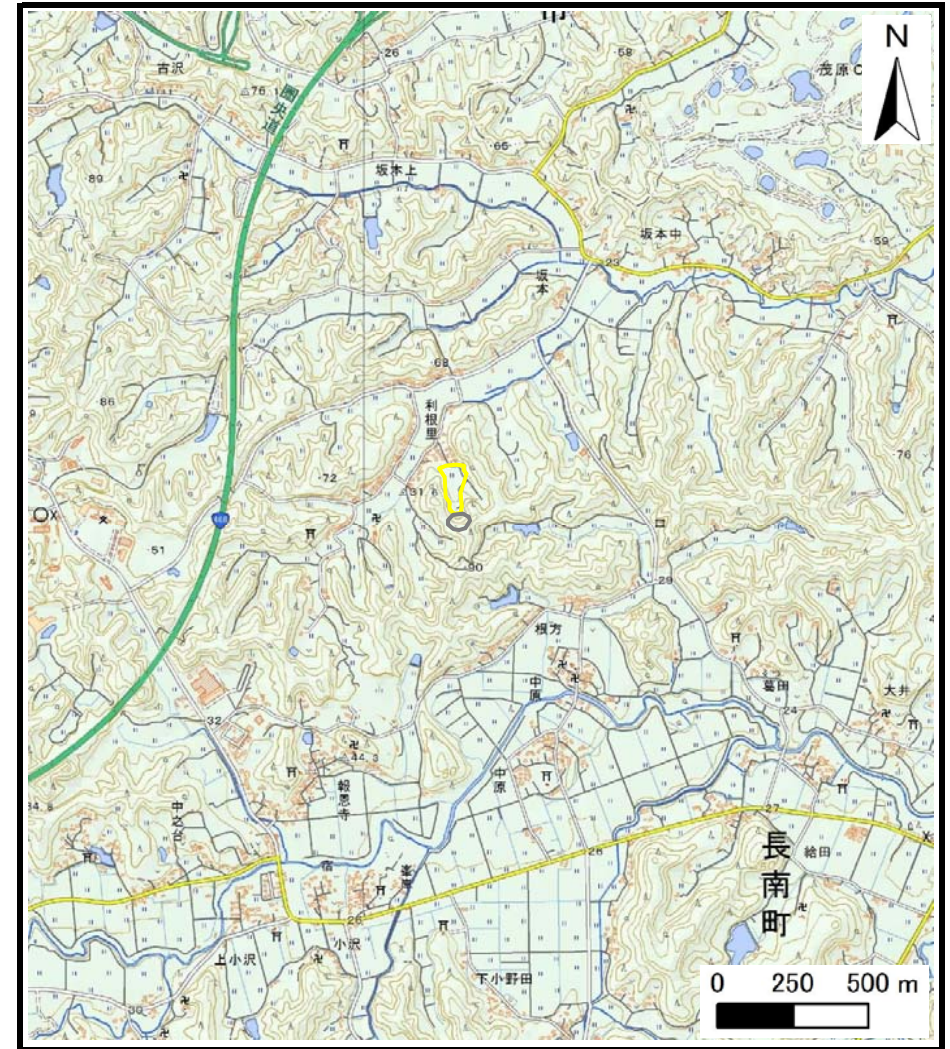


# 土砂災害警戒区域等の指定の告示に係る図書（その1）



(1/200,000)



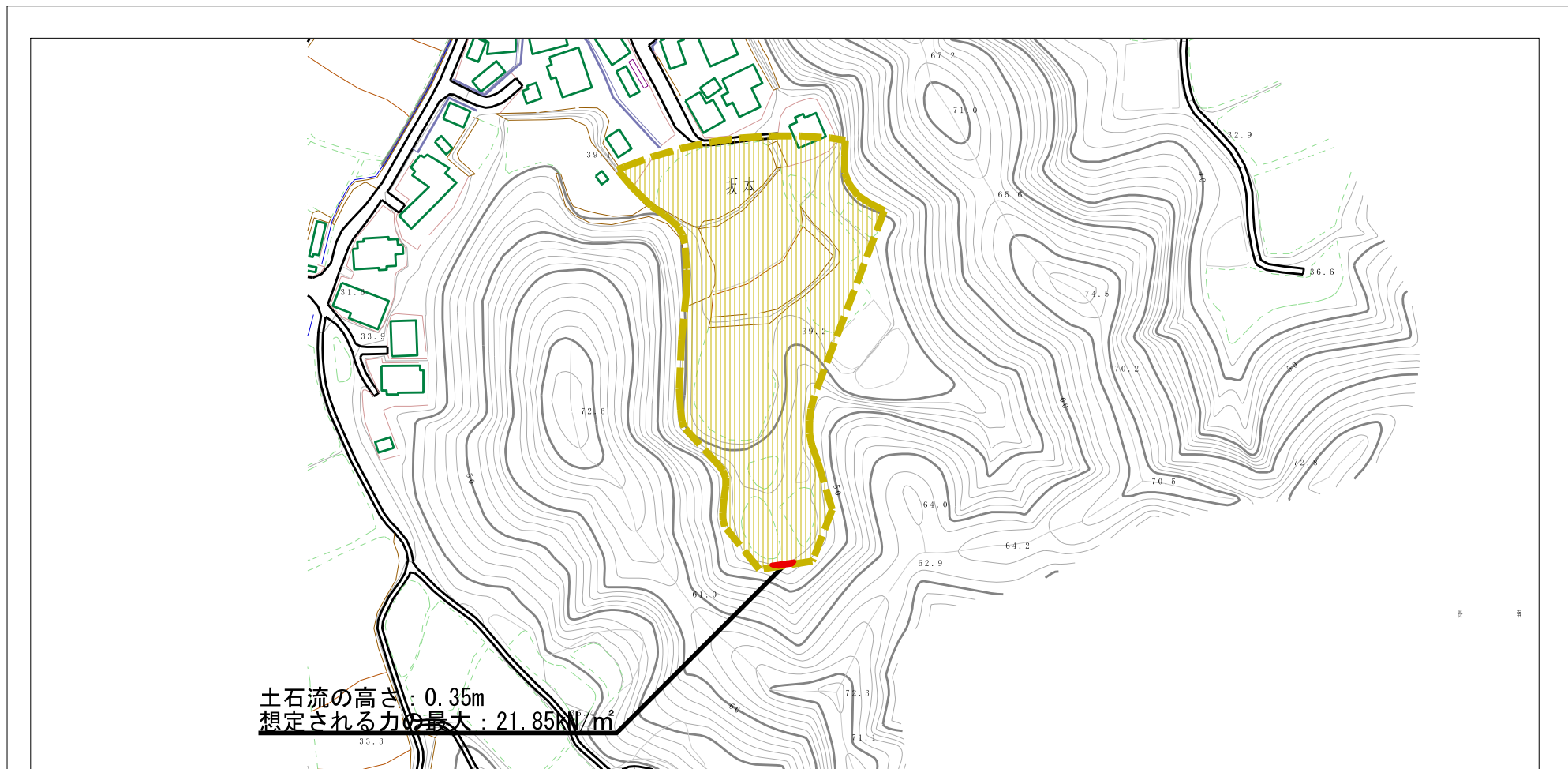
(1/25,000)

様式-1 (土)  
土砂災害警戒区域・土砂災害特別警戒区域 位置図

自然現象の種類	土石流
溪流番号	42701502-2
溪流名	利根里沢
所在地	長南町利根里

この地図は、国土地理院長の承認を得て、同院発行の電子地形図25000及び電子地形図20万を複製したものである。（承認番号 平27情複、第1354号）

# 土砂災害警戒区域等の指定の告示に係る図書（その2）

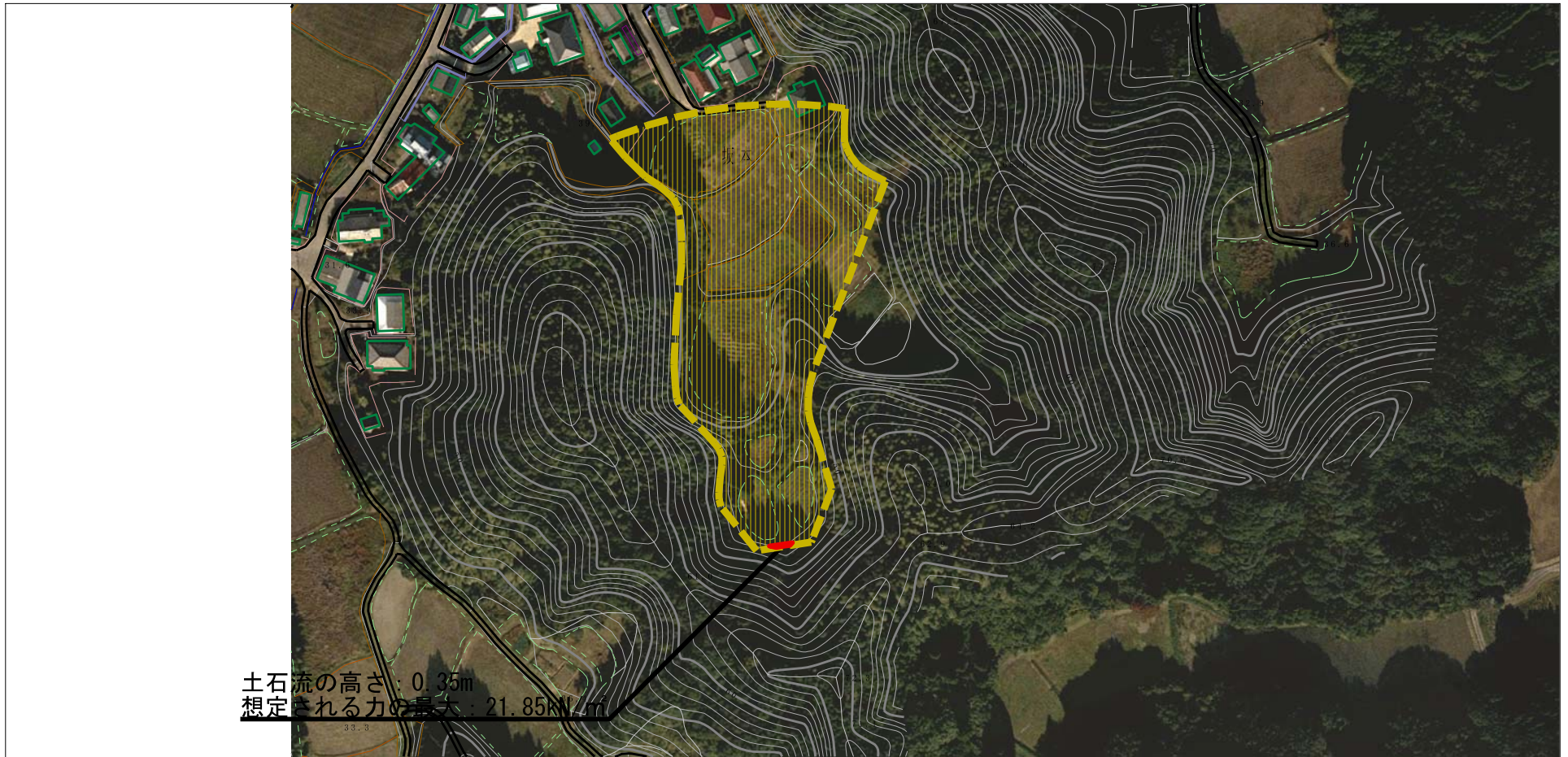


土石流の高さ: 0.35m  
 想定される力の最大: 21.85kN/m<sup>2</sup>




0 100m

様式-2 (土) 土砂災害警戒区域・土砂災害特別警戒区域図	土砂災害防止法施行令第二条の基準に該当する区域		自然現象の種類 土石流	溪流番号 42701502-2	
	土砂災害防止法施行令第三条の基準に該当する区域			告示番号	溪流名 利根里沢
	それ以外の区域			告示年月日	所在地 長南町利根里
			縮尺 1:2,500		

# 参考資料 (その3)



0 1 × 100m

参考資料	土砂災害防止法施行令第二条の基準に該当する区域		N 縮尺 1:2,500	自然現象の種類	土石流	溪流番号	42701502-2	
	土砂災害防止法施行令第三条の基準に該当する区域	土石流の高さが1mを超える場合、土石等の移動による力が50kN/m <sup>2</sup> を超える区域			告示番号		溪流名	利根里沢
		土石流の高さが1mを超える場合、土石等の移動による力が50kN/m <sup>2</sup> 以下の区域			告示年月日		所在地	長南町利根里
		それ以外の区域		