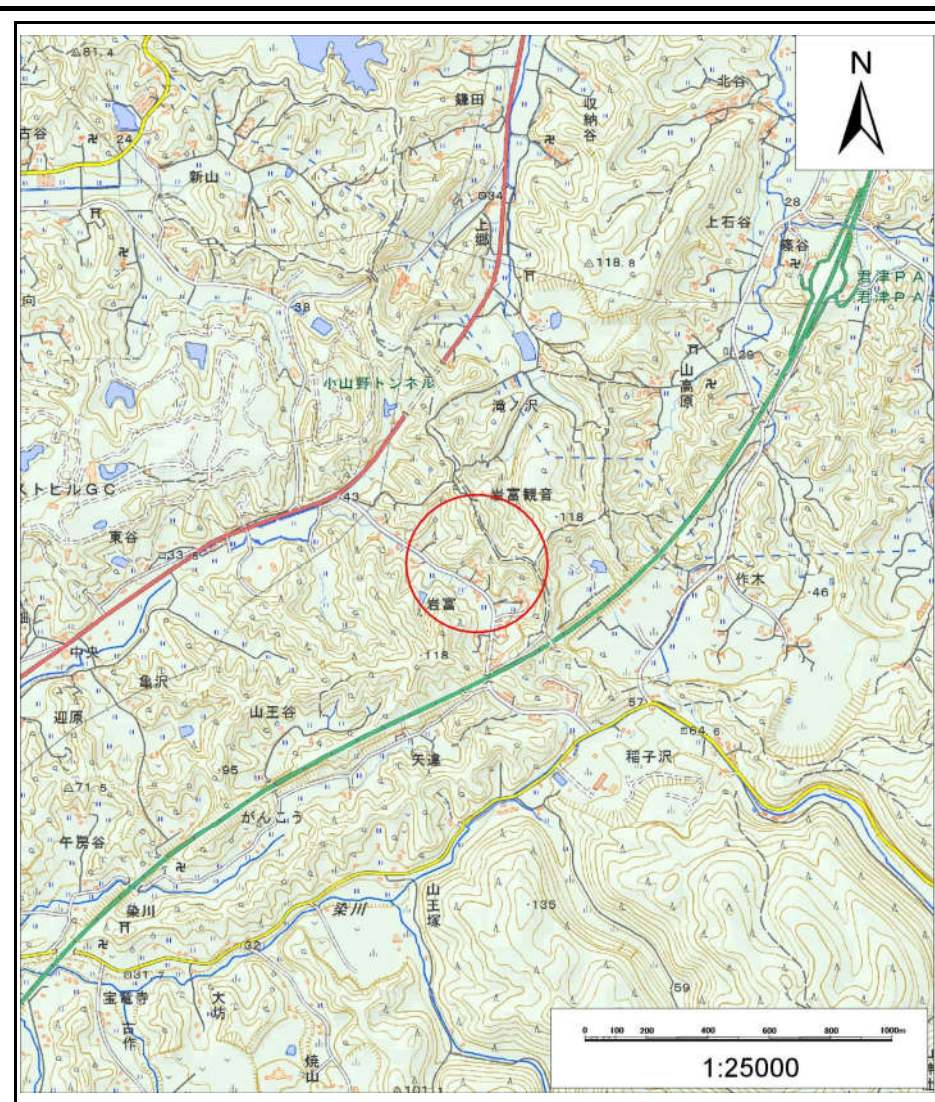


土砂災害警戒区域等の指定の告示に係る図書(様式1)



(1/200,000)

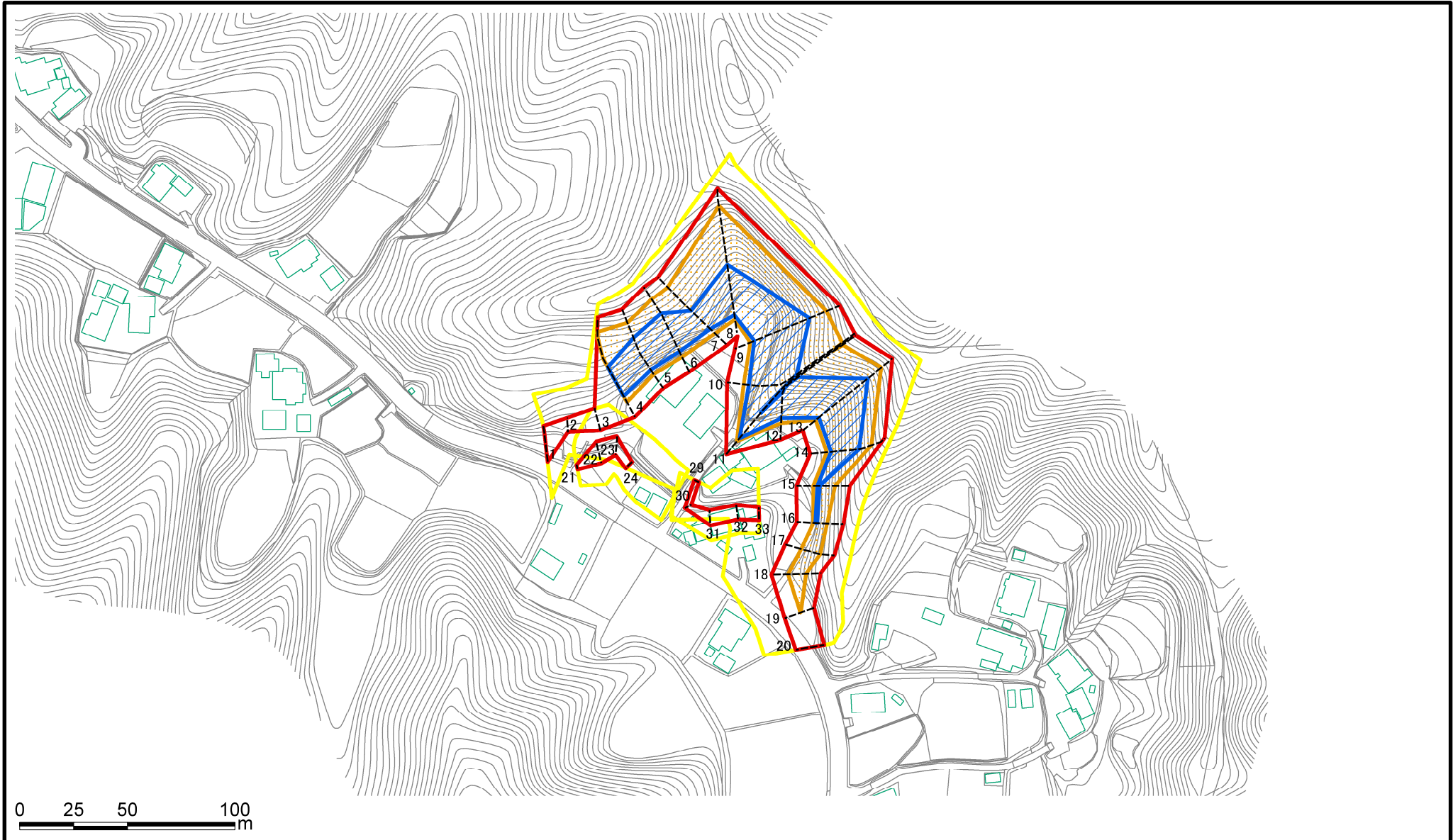


(1/25,000)

様式1(急)
土砂災害警戒区域・土砂災害特別警戒区域
位置図

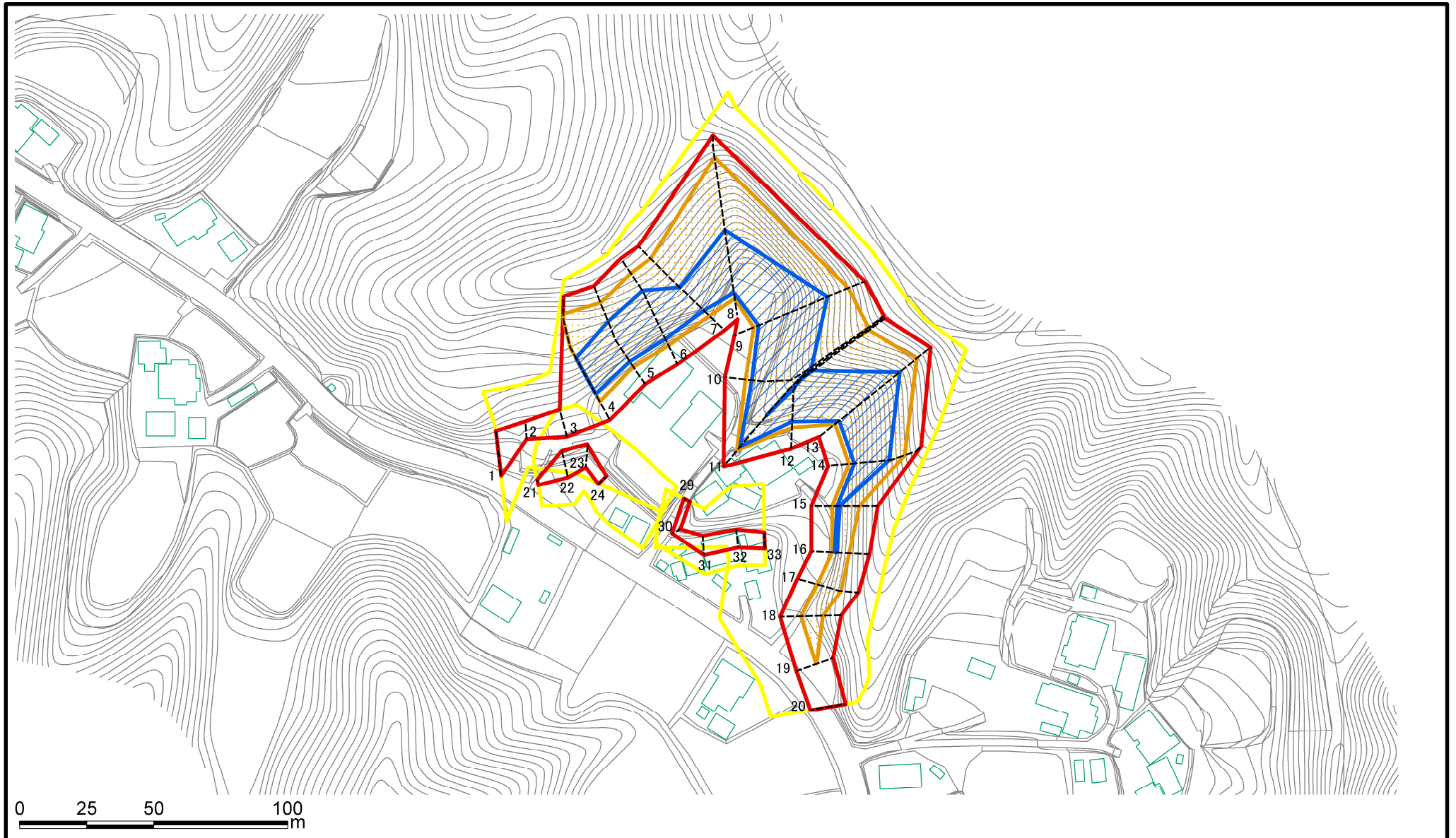
自然現象の種類	急傾斜地の崩壊
箇所番号	II-6356
箇所名	亀沢10
所在地	富津市亀沢

土砂災害警戒区域等の指定の告示に係る図書(様式2)



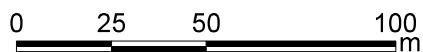
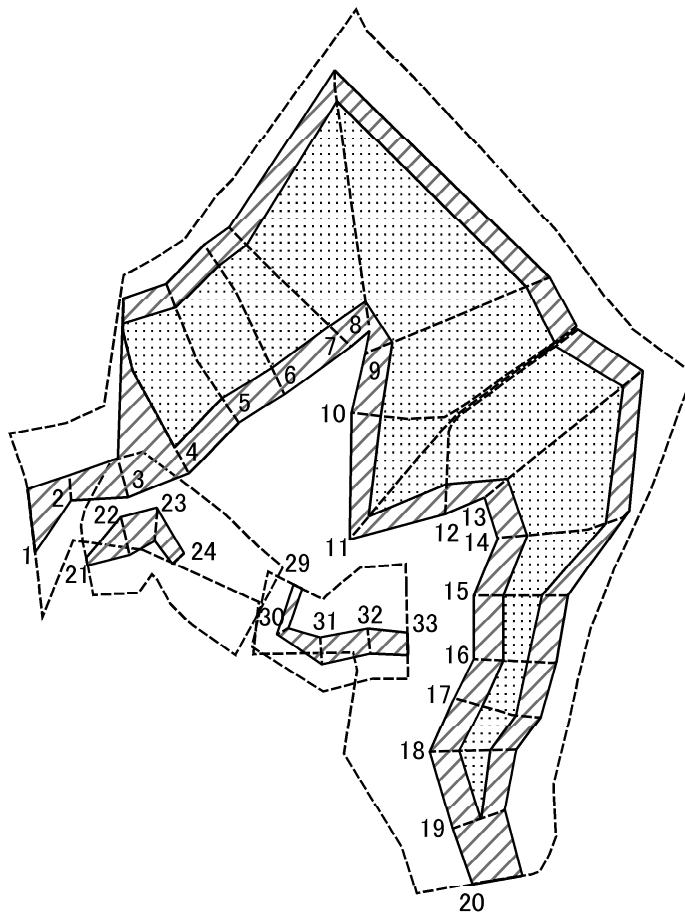
様式2(急) 土砂災害警戒区域・土砂災害特別警戒区域 区域図	土砂災害防止法施行令第二条の基準に該当する区域		N 縮尺 1:2,500	自然現象の種類	急傾斜地の崩壊	箇所番号	II-6356
	土砂災害防止法施行令第三条の基準に該当する区域			告示番号	千葉県告示第146号 千葉県告示第149号	箇所名	亀沢10
	それ以外の区域			告示年月日	令和3年3月16日	所在地	富津市亀沢

土砂災害警戒区域等の指定の告示に係る図書(様式2)参考図



様式2(急) 土砂災害警戒区域・土砂災害特別警戒区域 区域図(参考図)	土砂災害防止法施行令第二条の基準に該当する区域		N 縮尺 1:2,000	自然現象の種類	急傾斜地の崩壊	箇所番号	II-6356
	土砂災害防止法施行令第三条の基準に該当する区域			告示番号	千葉県告示第146号 千葉県告示第149号	箇所名	亀沢10
	土砂等の(移動)高さが1m以下の場合、土砂等の移動による力が100kN/m ² を超える区域			告示年月日	令和3年3月16日	所在地	富津市亀沢
	土砂等の堆積の高さが3mを超える区域						
それ以外の区域							

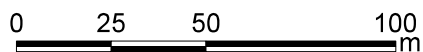
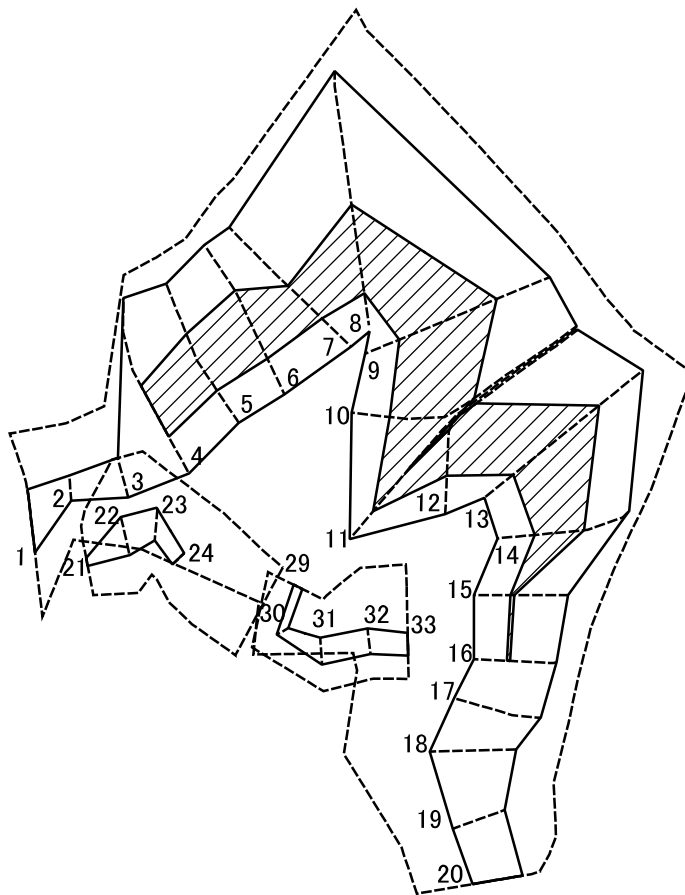
土砂災害警戒区域等の指定の告示に係る図書(様式2-1)



図中の数字は区域の区分番号を表す

様式2-1(急) 土砂災害特別警戒区域の区域区分図 (急傾斜地の崩壊に伴う土石などの移動により 建築物の地上部に作用すると想定される力)	土砂災害防止法施行令第二条の基準に該当する区域		N 縮尺 1:2,000	自然現象の種類	急傾斜地の崩壊	箇所番号	Ⅱ-6356
	土砂災害防止法施行令第三条の基準に該当する区域	土石等の(移動)高さが1m以下の場合、土石等の移動による力が100kN/m ² を超える区域		告示番号	千葉県告示第146号 千葉県告示第149号	箇所名	亀沢10
		それ以外の区域		告示年月日	令和3年3月16日	所在地	富津市亀沢

土砂災害警戒区域等の指定の告示に係る図書(様式2-2)



図中の数字は区域の区分番号を表す

様式2-2(急) 土砂災害特別警戒区域の区域区分図 (急傾斜地の崩壊に伴う土石などの堆積により 建築物の地上部に作用すると想定される力)	土砂災害防止法施行令第二条の基準に該当する区域			N 縮尺 1:2,000	自然現象の種類	急傾斜地の崩壊	箇所番号	II-6356
	土砂災害防止法 施行令第三条の 基準に該当する 区域	土石等の堆積の高さが3mを超える区域			告示番号	千葉県告示第146号 千葉県告示第149号	箇所名	亀沢10
		それ以外の区域		告示年月日	令和3年3月16日	所在地	富津市亀沢	

土砂災害警戒区域等の指定の告示に係る図書(様式3)

横断測線の区間	土石等の移動により建築物の地上部に作用すると想定される力				土石等の堆積により建築物の地上部に作用すると想定される力				横断測線の区間	土石等の移動により建築物の地上部に作用すると想定される力				土石等の堆積により建築物の地上部に作用すると想定される力			
	土石等の(移動)高さが1m以下の場合、土石等の移動による力が100kN/m ² を超える区域		それ以外の区域		土石等の堆積の高さが3mを超える区域		それ以外の区域			土石等の(移動)高さが1m以下の場合、土石等の移動による力が100kN/m ² を超える区域		それ以外の区域		土石等の堆積の高さが3mを超える区域		それ以外の区域	
	力の大きさのうち最大のもの (kN/m ²)	土石等の高さ (m)	力の大きさのうち最大のもの (kN/m ²)	土石等の高さ (m)	力の大きさのうち最大のもの (kN/m ²)	土石等の高さ (m)	力の大きさのうち最大のもの (kN/m ²)	土石等の高さ (m)		力の大きさのうち最大のもの (kN/m ²)	土石等の高さ (m)	力の大きさのうち最大のもの (kN/m ²)	土石等の高さ (m)	力の大きさのうち最大のもの (kN/m ²)	土石等の高さ (m)	力の大きさのうち最大のもの (kN/m ²)	土石等の高さ (m)
1 ~ 2	-	-	100.00	1.00	-	-	12.69	2.37	25 ~ 26	-	-	-	-	-	-	-	
2 ~ 3	-	-	81.14	1.00	-	-	14.29	2.67	26 ~ 27	-	-	-	-	-	-	-	
3 ~ 4	-	-	100.00	1.00	-	-	16.05	3.00	27 ~ 28	-	-	-	-	-	-	-	
4 ~ 5	159.45	1.00	100.00	1.00	19.27	3.60	16.05	3.00	29 ~ 30	-	-	41.00	1.00	-	-	12.77	2.39
5 ~ 6	158.08	1.00	100.00	1.00	19.27	3.60	16.05	3.00	30 ~ 31	-	-	69.80	1.00	-	-	12.13	2.27
6 ~ 7	158.99	1.00	100.00	1.00	19.12	3.57	16.05	3.00	31 ~ 32	-	-	69.80	1.00	-	-	9.60	1.79
7 ~ 8	158.99	1.00	100.00	1.00	18.75	3.50	16.05	3.00	32 ~ 33	-	-	67.78	1.00	-	-	9.46	1.77
8 ~ 9	162.55	1.00	100.00	1.00	21.70	4.05	16.05	3.00									
9 ~ 10	162.55	1.00	100.00	1.00	21.70	4.05	16.05	3.00									
10 ~ 11	159.00	1.00	100.00	1.00	19.35	3.62	16.05	3.00									
11 ~ 12	158.80	1.00	100.00	1.00	19.35	3.62	16.05	3.00									
12 ~ 13	162.34	1.00	100.00	1.00	21.92	4.10	16.05	3.00									
13 ~ 14	162.34	1.00	100.00	1.00	21.92	4.10	16.05	3.00									
14 ~ 15	147.76	1.00	100.00	1.00	19.88	3.71	16.05	3.00									
15 ~ 16	131.34	1.00	100.00	1.00	17.59	3.29	16.05	3.00									
16 ~ 17	129.06	1.00	100.00	1.00	-	-	16.05	3.00									
17 ~ 18	129.06	1.00	100.00	1.00	-	-	13.70	2.56									
18 ~ 19	124.73	1.00	100.00	1.00	-	-	12.84	2.40									
19 ~ 20	-	-	100.00	1.00	-	-	13.39	2.50									
21 ~ 22	-	-	83.06	1.00	-	-	13.33	2.49									
22 ~ 23	-	-	83.06	1.00	-	-	10.12	1.89									
23 ~ 24	-	-	76.19	1.00	-	-	10.51	1.96									
24 ~ 25	-	-	-	-	-	-	-	-									

様式3(急) 建築物の構造の規制に必要な衝撃に関する事項	自然現象の種類	急傾斜地の崩壊	箇所番号	Ⅱ-6356
	告示番号	千葉県告示第146号 千葉県告示第149号	箇所名	亀沢10
	告示年月日	令和3年3月16日	所在地	富津市亀沢