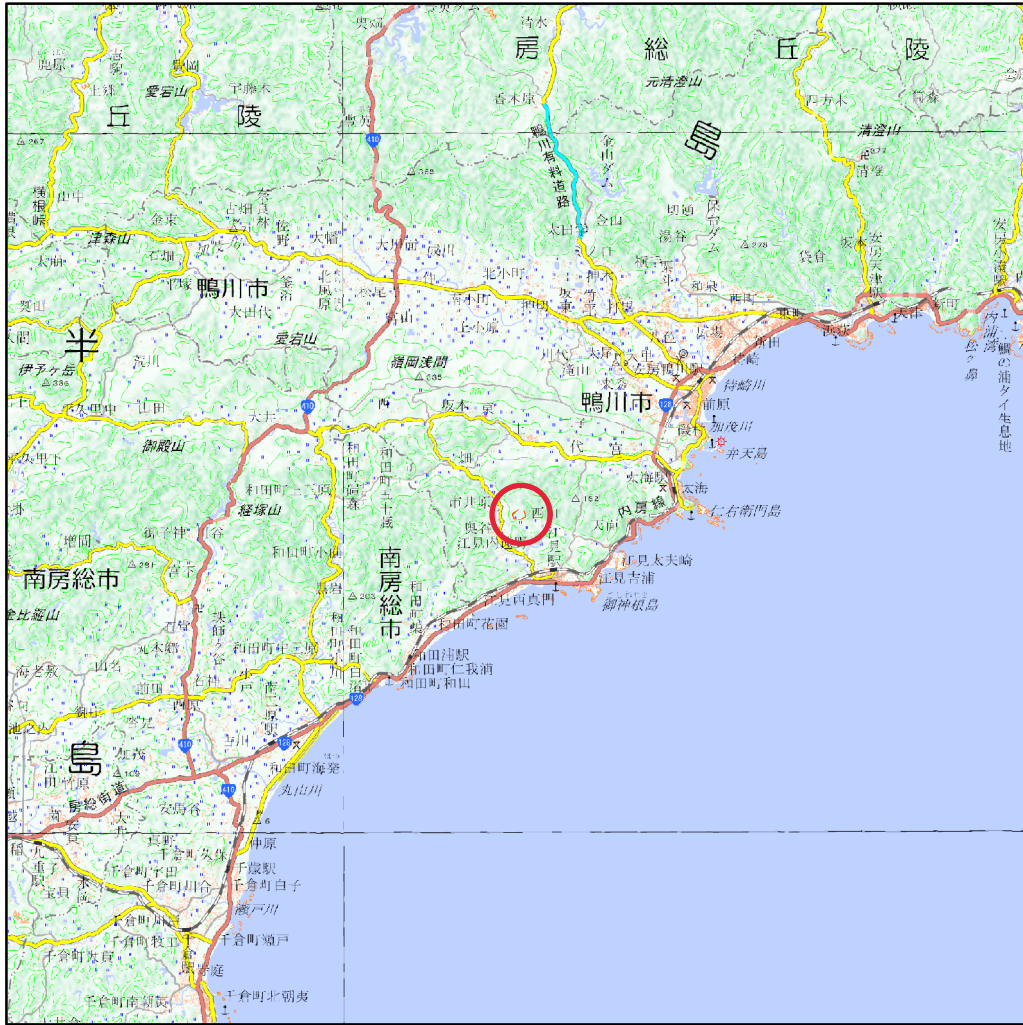


# 土砂災害警戒区域等の指定の告示に係る図書(様式1)



(1/200,000)



(1/25,000)

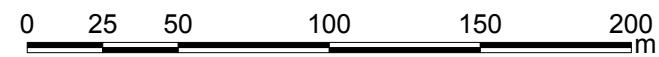
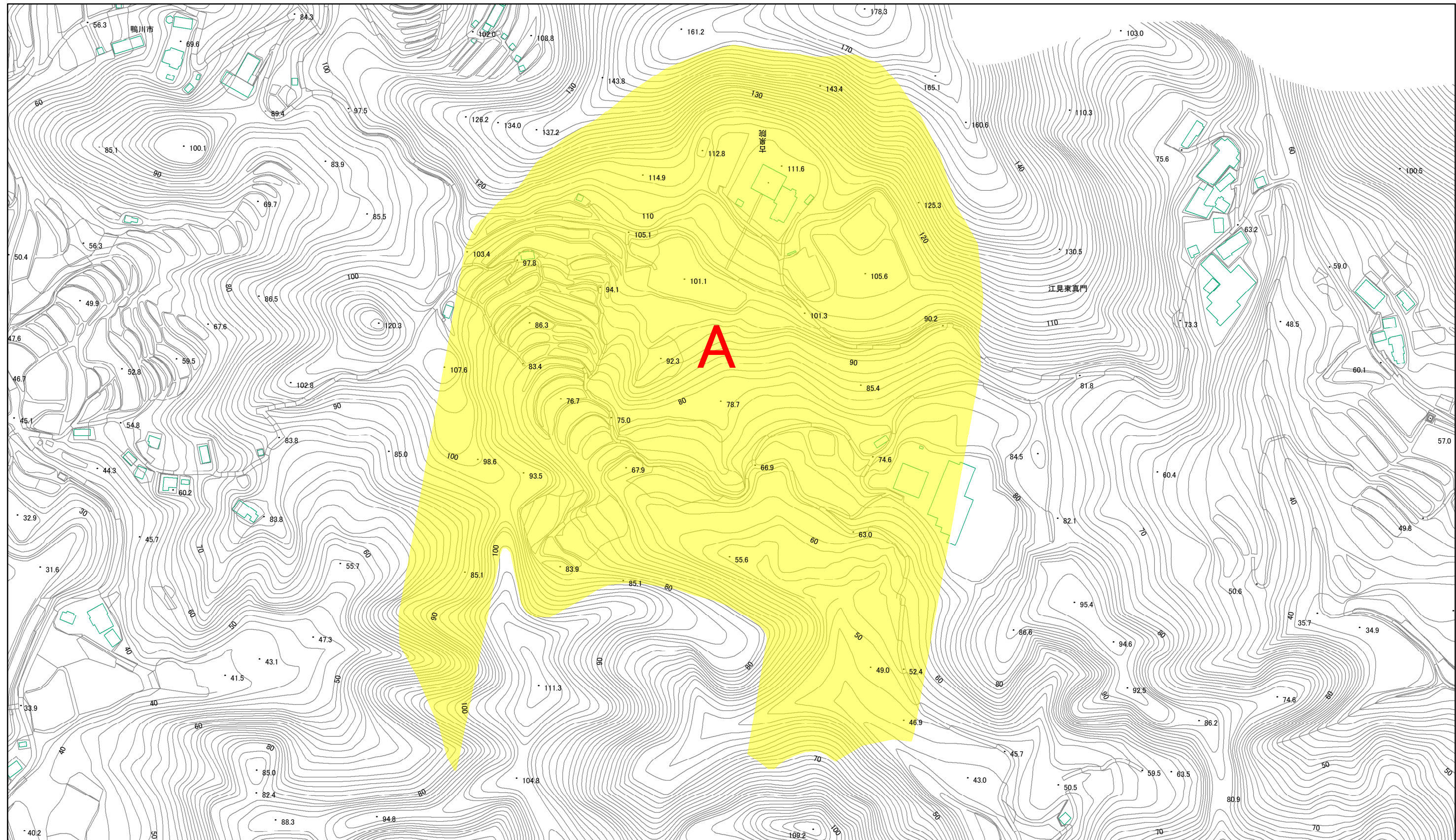
様式-1(地)

土砂災害警戒区域・土砂災害特別警戒区域 位置図

自然現象の種類	地滑り
箇所番号	40
箇所名	畑2
地滑り区域名	A
所在地	鴨川市江見東真門、東江見



# 土砂災害警戒区域等の指定の告示に係る図書(様式2)



<b>様式-2(地)</b> 土砂災害警戒区域・土砂災害特別警戒区域 区域図	土砂災害防止法施行令第二条の基準に該当する区域(土砂災害警戒区域)		N  縮尺 1:2,500	自然現象の種類 地滑り	箇所番号 40	箇所名 畑2
	土砂災害防止法施行令第三条の基準に該当する区域(土砂災害特別警戒区域)			告示番号 警戒区域：千第202号	地滑り区域名 A	
	告示年月日 令和3年3月26日	所在地 鴨川市江見東真門、東江見				