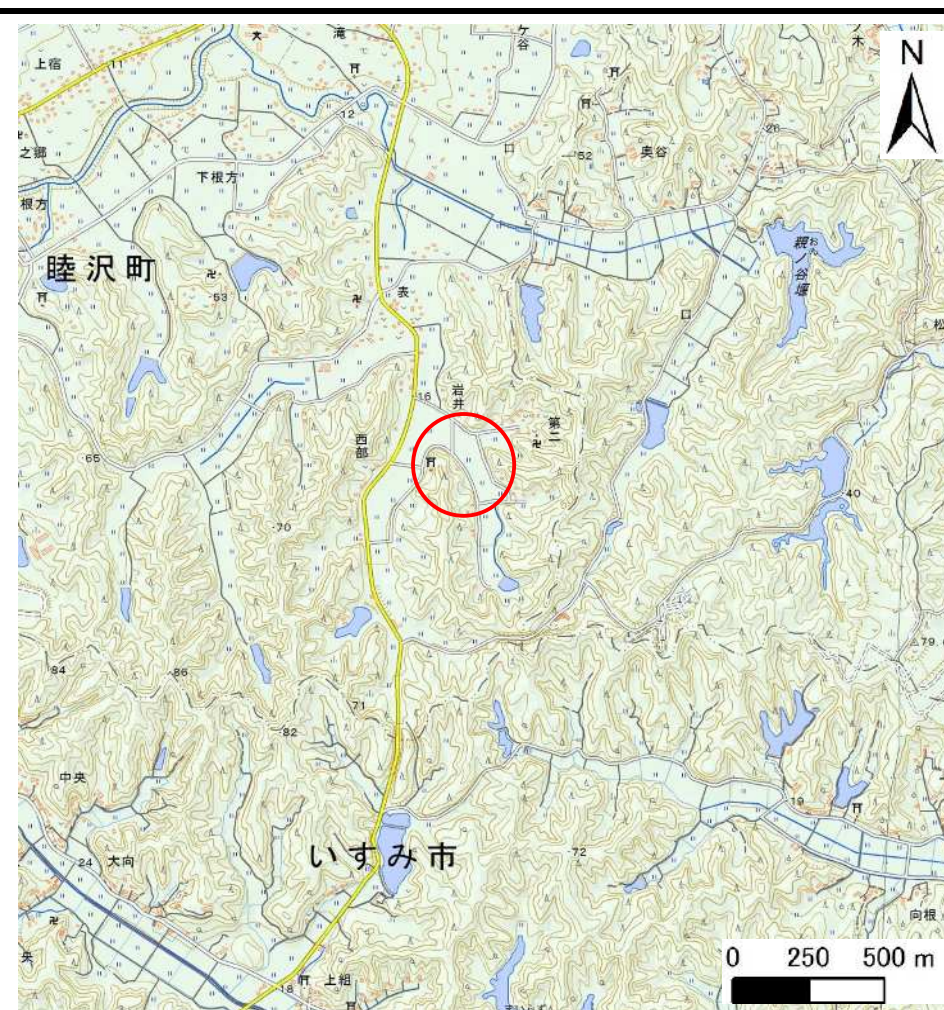


## 土砂災害警戒区域等の指定の告示に係る図書(様式1)



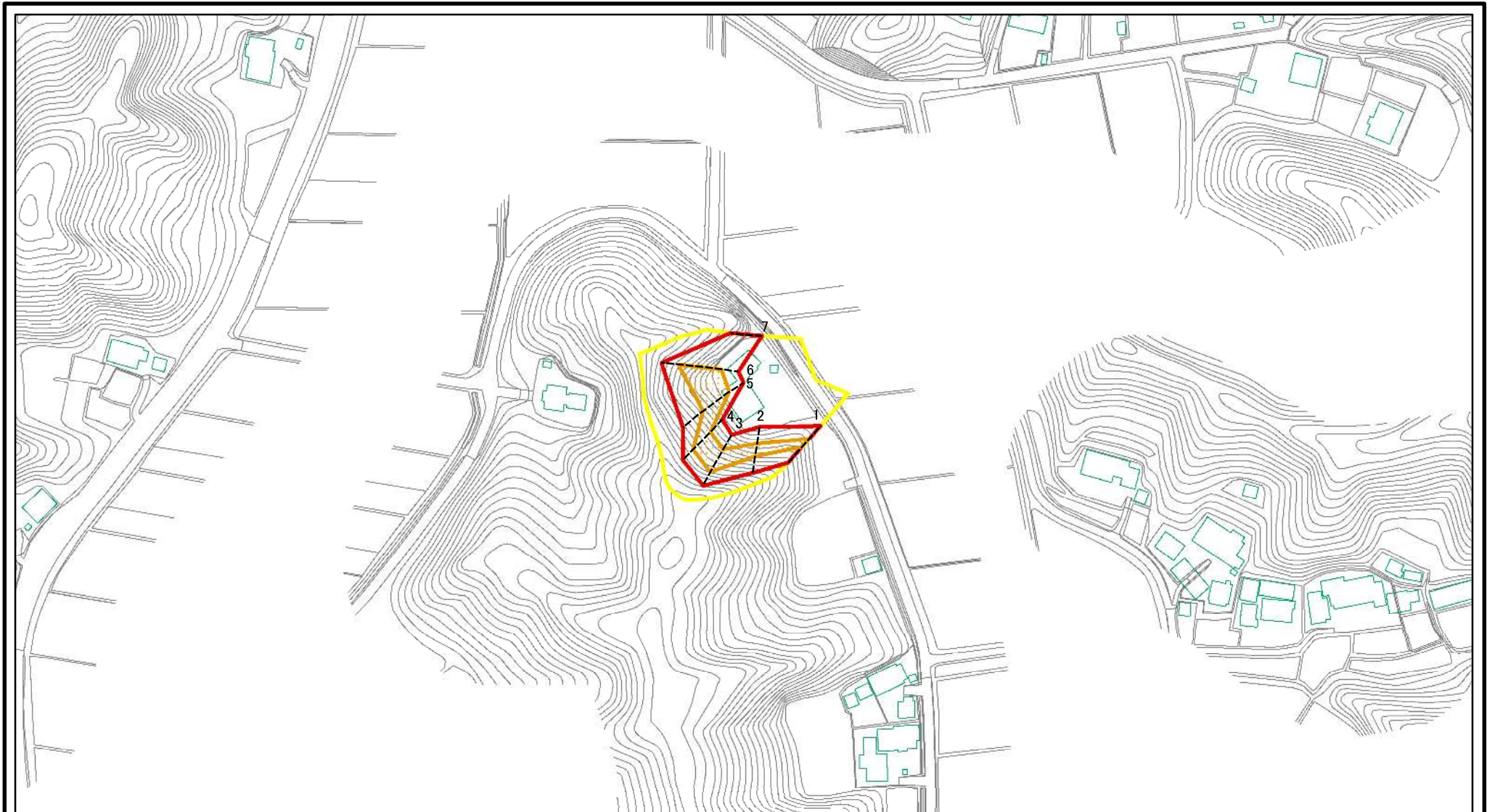
様式1(急)  
土砂災害警戒区域・土砂災害特別警戒区域  
位置図

自然現象の種類	急傾斜地の崩壊
箇所番号	Ⅱ-3288
箇所名	岩井19
所在地	長生郡睦沢町岩井

この地図は、国土地理院長の承認を得て、同院発行の電子地形図25000及び電子地形図20万を複製したものである。(承認番号 平28情複、第1349号)



# 土砂災害警戒区域等の指定の告示に係る図書(様式2)



図中の数字は横断測線番号を示す

<b>様式2(急)</b> 土砂災害警戒区域・土砂災害特別警戒区域 区域図	土砂災害防止法施行令第二条の基準に該当する区域		N 縮尺 1:2,500	自然現象の種類	急傾斜地の崩壊	箇所番号	II-3288
	土砂災害防止法施行令第三条の基準に該当する区域			告示番号	111D 88-104 & d 1911D 88-104 & d	箇所名	岩井19
	それ以外の区域			告示年月日	ç ô>0° >1v>1/ ¥	所在地	長生郡睦沢町岩井







