

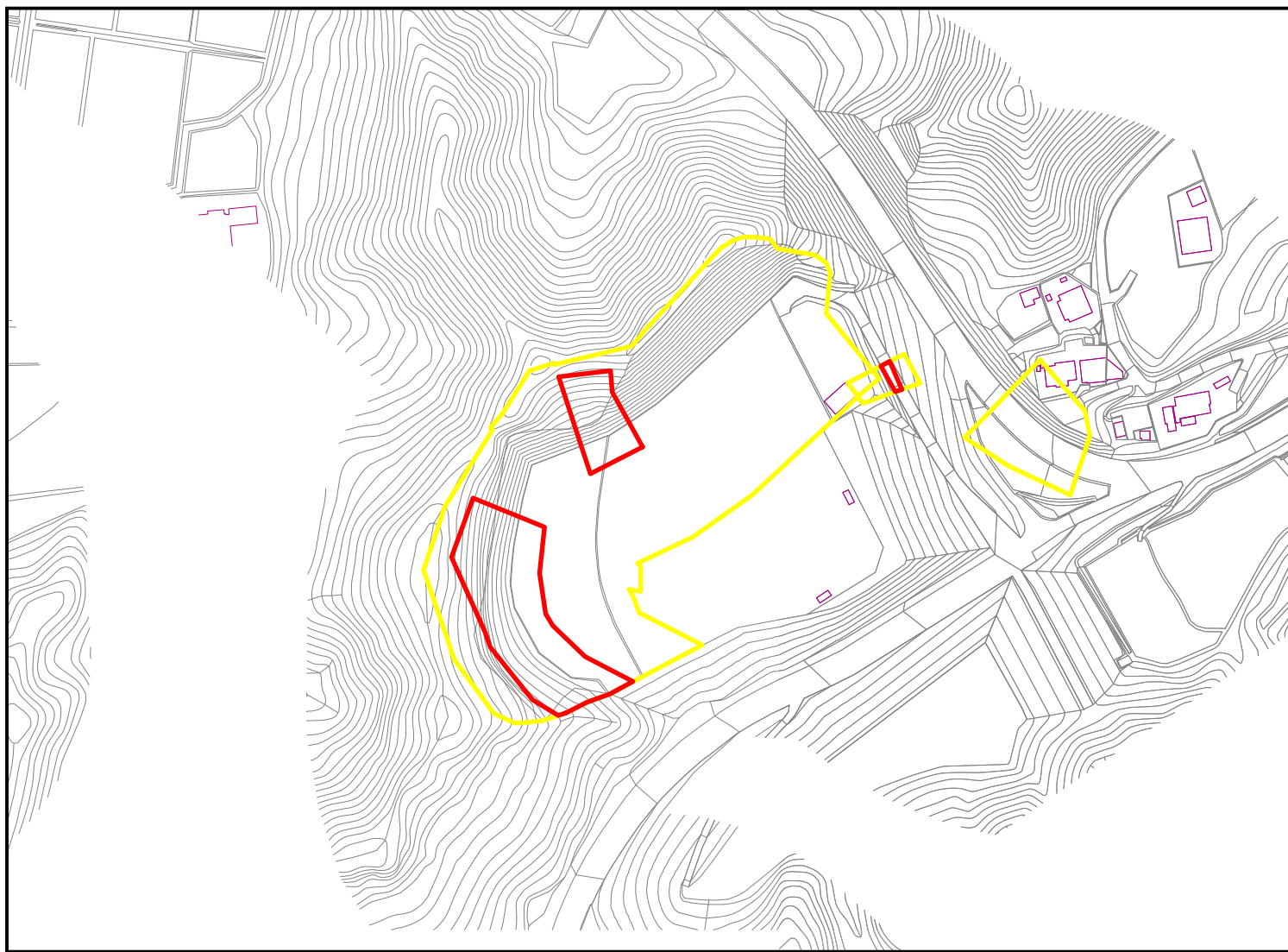



箇所番号	Ⅱ-122K2245		著しい危害のおそれのある土地の区域
箇所名	釈迦谷35		危害のおそれのある土地の区域
所在地	いすみ市釈迦谷、下布施		

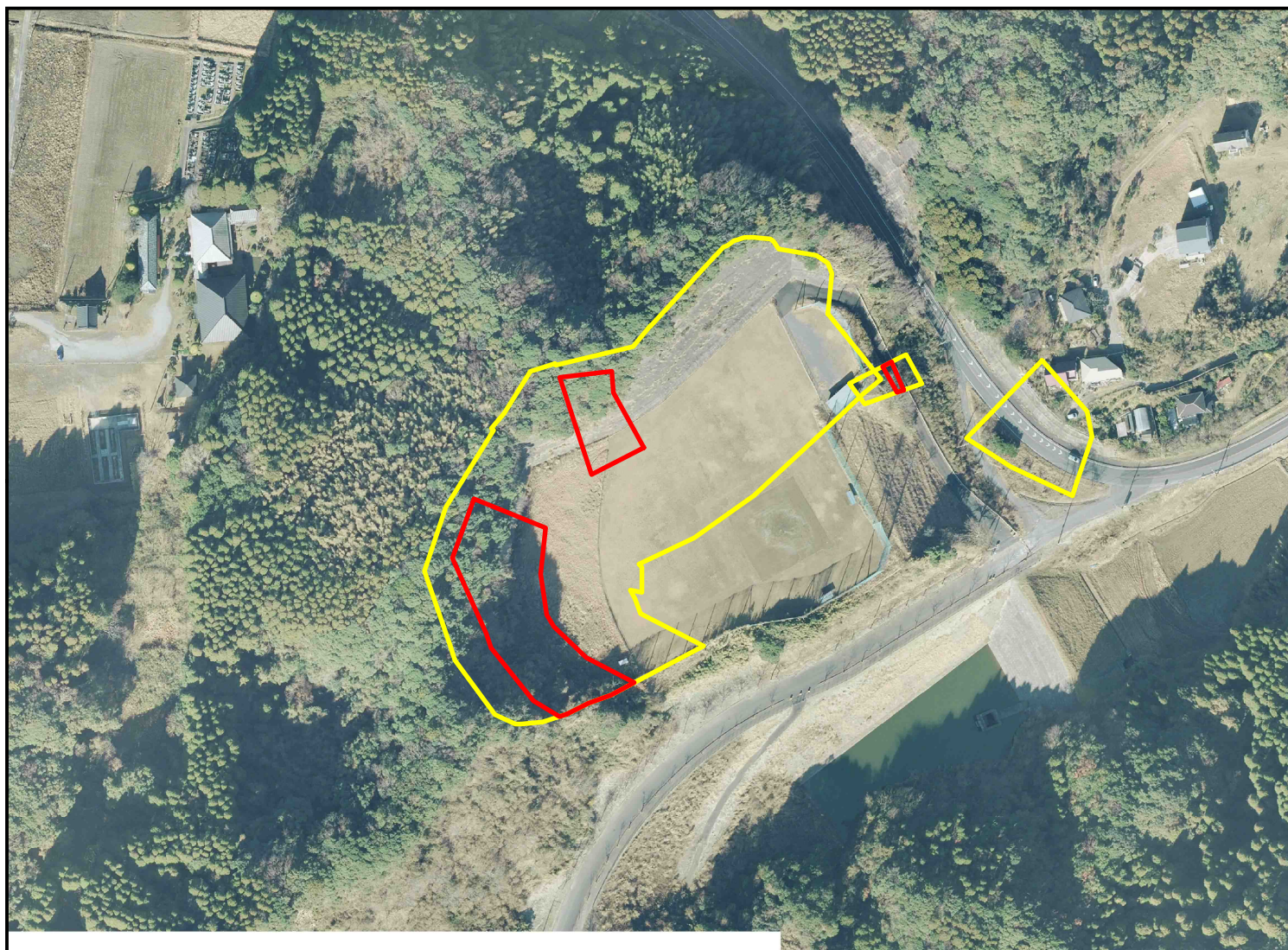


0 5 10 20 30 40 50
 m

土砂災害警戒区域・特別警戒区域図 釈迦谷地区

図
面
凡
例

土砂災害特別警戒区域 (著しい危害のおそれのある土地の区域)
土砂災害警戒区域 (危害のおそれのある土地の区域)



0 510 20 30 40 50
m