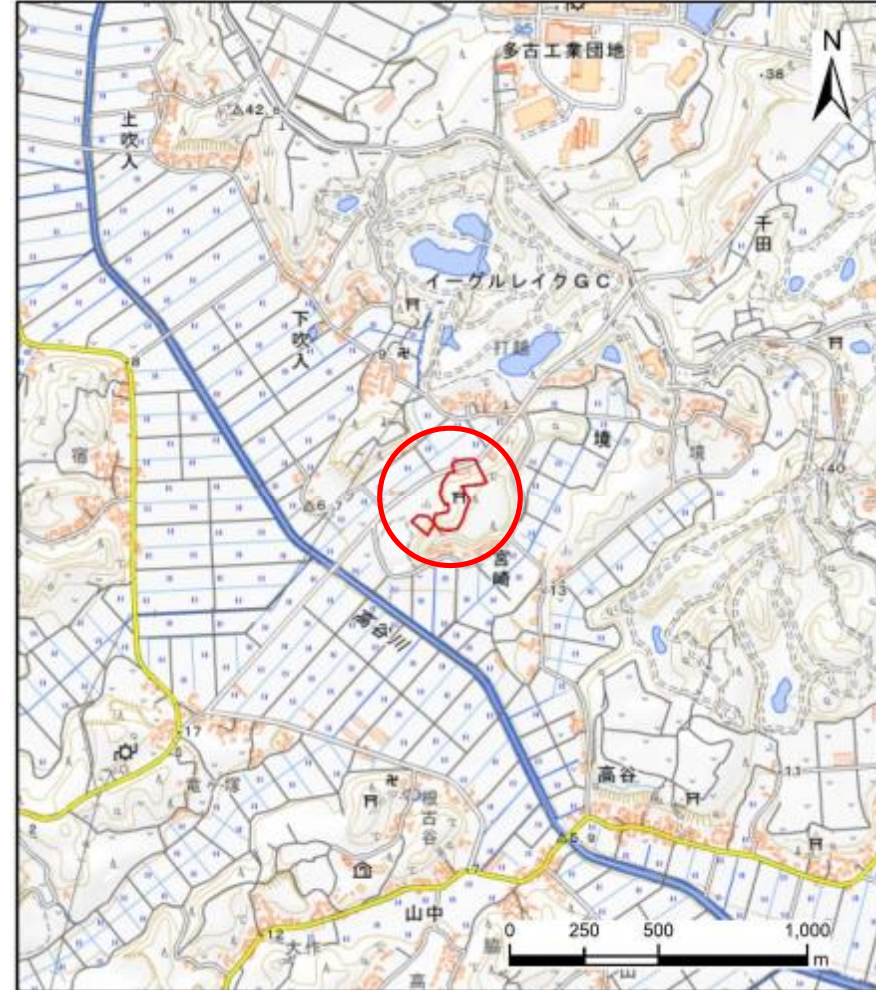


土砂災害警戒区域等の指定の告示に係る図書(様式1)



(1/200,000)

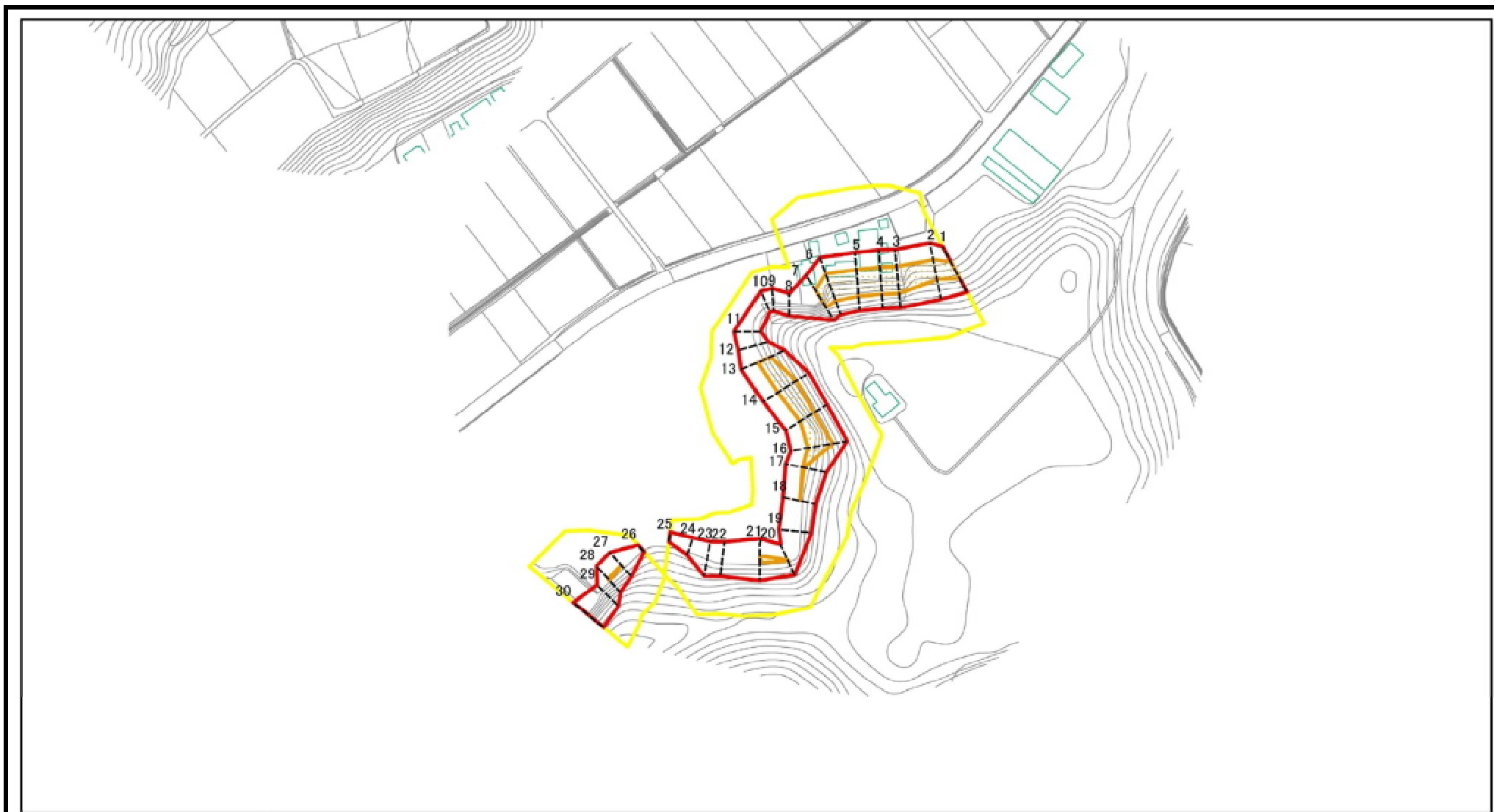


(1/25,000)

様式1 (急)
土砂災害警戒区域・土砂災害特別警戒区域
位置図

自然現象の種類	急傾斜地の崩壊
箇所番号	II-064K2006
箇所名	宮崎2
所在地	山武郡芝山町宮崎、境

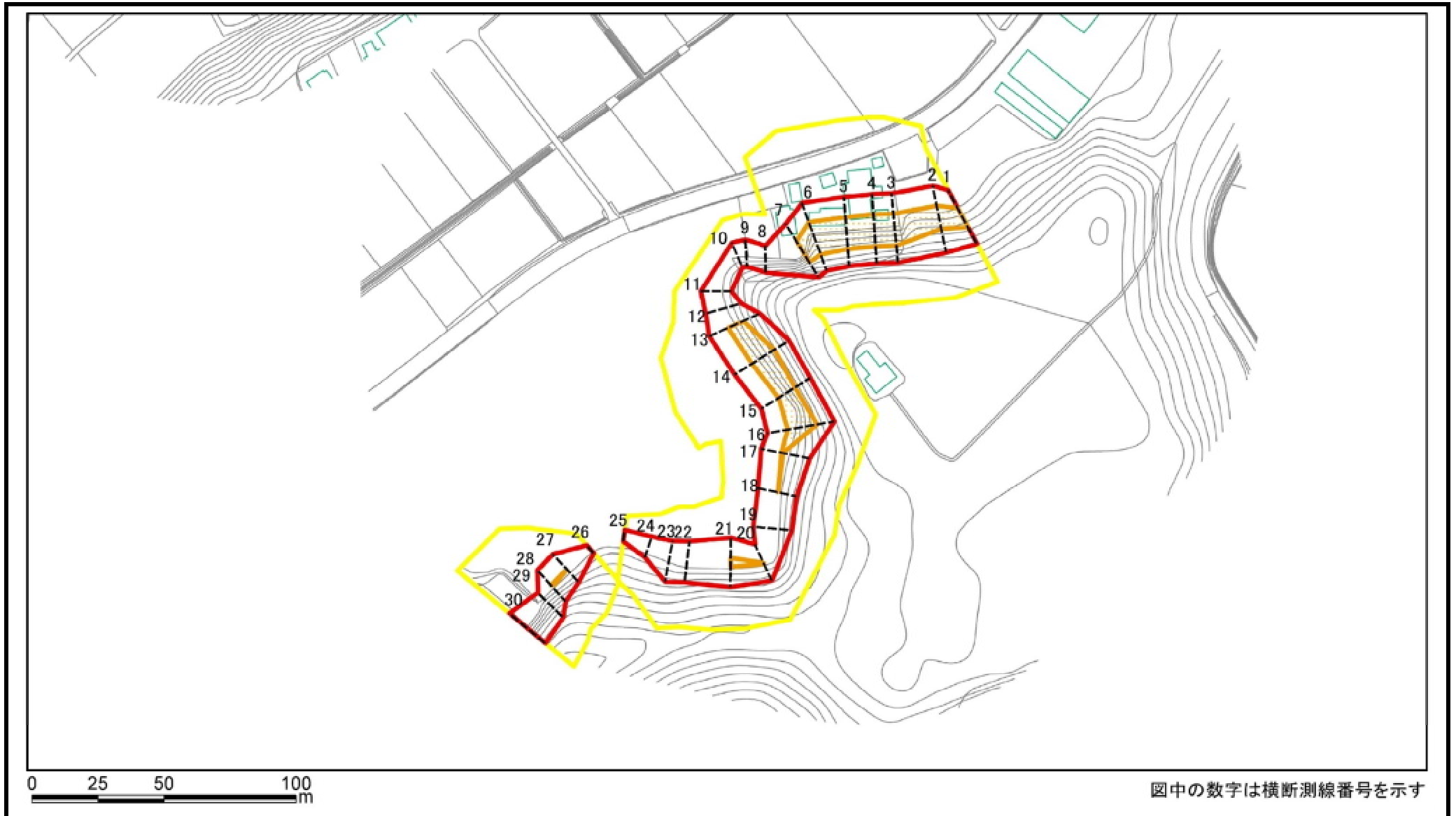
土砂災害警戒区域等の指定の告示に係る図書(様式2)



図中の数字は横断測線番号を示す

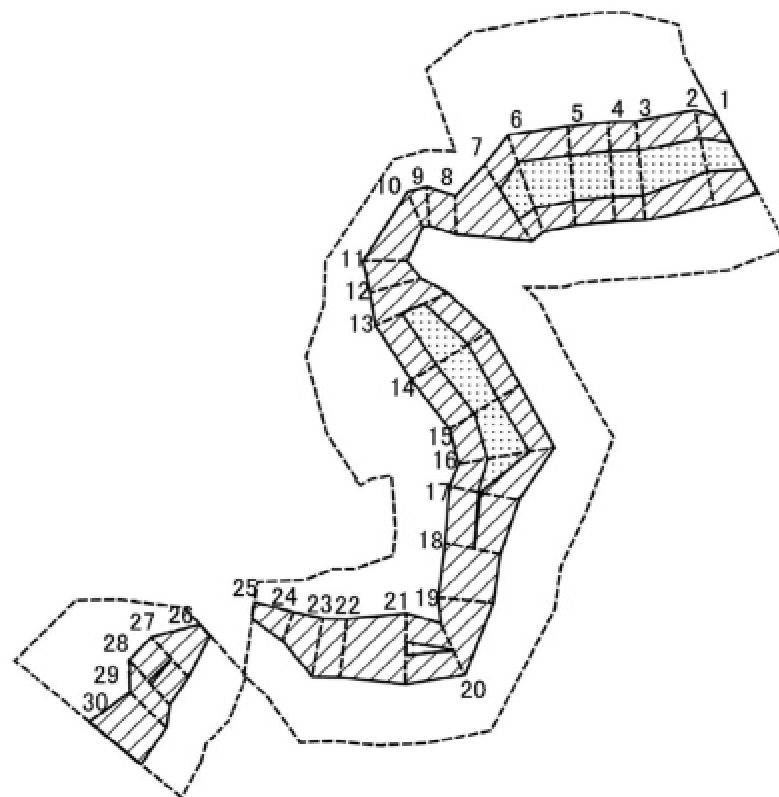
様式2(急) 土砂災害警戒区域・土砂災害特別警戒区域 区域図(その1)	土砂災害防止法施行令第二条の基準に該当する区域		縮尺 1:2,500	自然現象の種類	急傾斜地の崩壊	箇所番号	II-064K2006
	土砂災害防止法施行令第三条の基準に該当する区域			告示番号	千葉県告示第105号 千葉県告示第106号	箇所名	宮崎2
	土砂等の(移動)高さが1m以下の場合、土砂等の移動による力が100kN/m ² を超える区域			告示年月日	令和6年2月27日	所在地	山武郡芝山町宮崎、境
	土砂等の堆積の高さが3mを超える区域						
それ以外の区域							

土砂災害警戒区域等の指定の告示に係る図書(様式2)参考図



様式2(急) 土砂災害警戒区域・土砂災害特別警戒区域 区域図(参考図)	土砂災害防止法施行令第二条の基準に該当する区域		縮尺 1:2,000	自然現象の種類	急傾斜地の崩壊	箇所番号	II-064K2006
	土砂災害防止法施行令第三条の基準に該当する区域			告示番号	千葉県告示第105号 千葉県告示第106号	箇所名	宮崎2
	土砂等の(移動)高さが1m以下の場合、土砂等の移動による力が100kN/m ² を超える区域			告示年月日	令和6年2月27日	所在地	山武郡芝山町宮崎、境
	土砂等の堆積の高さが3mを超える区域						
それ以外の区域							

土砂災害警戒区域等の指定の告示に係る図書(様式2-1)

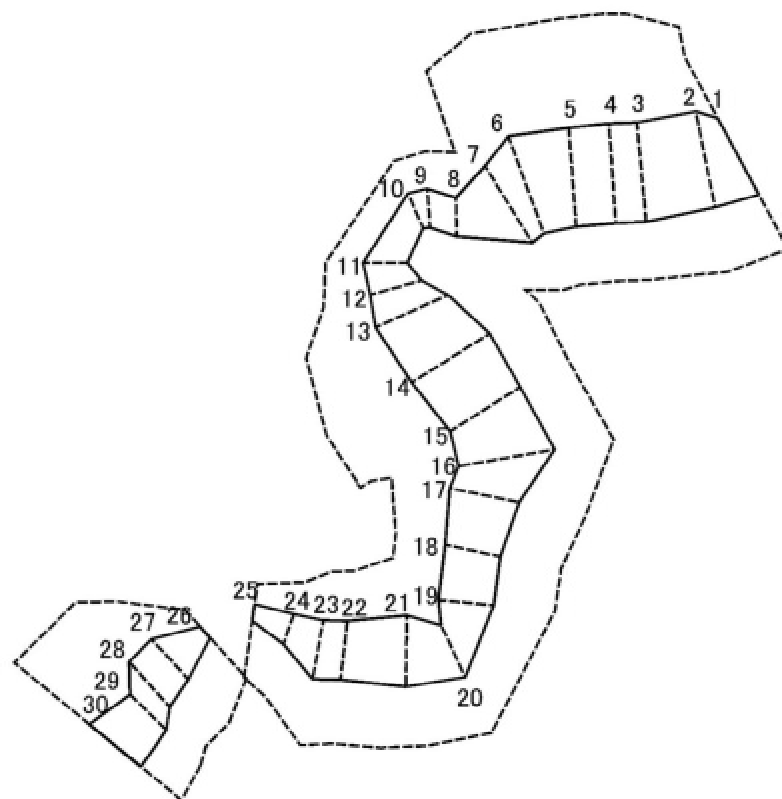


図中の数字は横断測線番号を示す

様式2-1(急)
土砂災害特別警戒区域の区域区分図
(急傾斜地の崩壊に伴う土石等の移動により
建築物の地上部に作用すると想定される力)
<力区分:移動>

土砂災害防止法施行令第二条の基準に該当する区域		N 縮尺 1:2,000	自然現象 の種類	急傾斜地の崩壊	箇所番号	II-064K2006
土砂災害防止法 施行令第三条の 基準に該当する 区域			告示番号	千葉県告示第105号 千葉県告示第106号	箇所名	宮崎2
			告示年月日	令和6年2月27日	所在地	山武郡芝山町宮崎、境
	土石等の(移動)高さが1m以下の場合、 土石等の移動による力が100kN/m ² を超える区域					
	それ以外の区域					

土砂災害警戒区域等の指定の告示に係る図書(様式2-2)



図中の数字は横断測線番号を示す

様式2-2(急)
土砂災害特別警戒区域の区域区分図
(急傾斜地の崩壊に伴う土石等の移動により
建築物の地上部に作用すると想定される力)
<力区分:堆積>

土砂災害防止法施行令第二条の基準に該当する区域			N 縮尺 1:2,000	自然現象 の種類	急傾斜地の崩壊	箇所番号	II-064K2006
土砂災害防止法 施行令第三条の 基準に該当する 区域	土石等の堆積の高さが3mを超える区域			告示番号	千葉県告示第105号 千葉県告示第106号	箇所名	宮崎2
	それ以外の区域			告示年月日	令和6年2月27日	所在地	山武郡芝山町宮崎、境

土砂災害警戒区域等の指定の告示に係る図書(様式3)

横断測線の区間	土石等の移動により建築物の地上部に作用すると想定される力				土石等の堆積により建築物の地上部に作用すると想定される力				横断測線の区間	土石等の移動により建築物の地上部に作用すると想定される力				土石等の堆積により建築物の地上部に作用すると想定される力			
	土石等の(移動)高さが1m以下の場合、土石等の移動による力が100kN/m ² を超える区域		それ以外の区域		土石等の堆積の高さが3mを超える区域		それ以外の区域			土石等の(移動)高さが1m以下の場合、土石等の移動による力が100kN/m ² を超える区域		それ以外の区域		土石等の堆積の高さが3mを超える区域		それ以外の区域	
	力の大きさのうち最大のもの(kN/m ²)	土石等の高さ(m)	力の大きさのうち最大のもの(kN/m ²)	土石等の高さ(m)	力の大きさのうち最大のもの(kN/m ²)	土石等の高さ(m)	力の大きさのうち最大のもの(kN/m ²)	土石等の高さ(m)		力の大きさのうち最大のもの(kN/m ²)	土石等の高さ(m)	力の大きさのうち最大のもの(kN/m ²)	土石等の高さ(m)	力の大きさのうち最大のもの(kN/m ²)	土石等の高さ(m)	力の大きさのうち最大のもの(kN/m ²)	土石等の高さ(m)
1 ~ 2	123.71	1.00	100.00	1.00	-	-	12.56	2.35	28 ~ 29	-	-	100.00	1.00	-	-	16.05	3.00
2 ~ 3	135.47	1.00	100.00	1.00	-	-	13.30	2.49	29 ~ 30	-	-	100.00	1.00	-	-	16.05	3.00
3 ~ 4	135.65	1.00	100.00	1.00	-	-	13.33	2.49	~								
4 ~ 5	135.65	1.00	100.00	1.00	-	-	13.38	2.50	~								
5 ~ 6	136.00	1.00	100.00	1.00	-	-	13.38	2.50	~								
6 ~ 7	136.00	1.00	100.00	1.00	-	-	14.23	2.66	~								
7 ~ 8	-	-	100.00	1.00	-	-	14.23	2.66	~								
8 ~ 9	-	-	84.33	1.00	-	-	10.78	2.01	~								
9 ~ 10	-	-	84.33	1.00	-	-	9.75	1.82	~								
10 ~ 11	-	-	84.51	1.00	-	-	9.56	1.79	~								
11 ~ 12	-	-	97.80	1.00	-	-	12.06	2.25	~								
12 ~ 13	-	-	100.00	1.00	-	-	12.06	2.25	~								
13 ~ 14	130.70	1.00	100.00	1.00	-	-	13.43	2.51	~								
14 ~ 15	130.70	1.00	100.00	1.00	-	-	14.48	2.71	~								
15 ~ 16	132.81	1.00	100.00	1.00	-	-	14.48	2.71	~								
16 ~ 17	132.81	1.00	100.00	1.00	-	-	13.14	2.45	~								
17 ~ 18	101.45	1.00	100.00	1.00	-	-	11.87	2.22	~								
18 ~ 19	-	-	100.00	1.00	-	-	11.93	2.23	~								
19 ~ 20	-	-	100.00	1.00	-	-	11.93	2.23	~								
20 ~ 21	109.56	1.00	100.00	1.00	-	-	11.77	2.20	~								
21 ~ 22	-	-	100.00	1.00	-	-	11.38	2.13	~								
22 ~ 23	-	-	99.01	1.00	-	-	11.22	2.10	~								
23 ~ 24	-	-	94.81	1.00	-	-	10.78	2.01	~								
24 ~ 25	-	-	74.29	1.00	-	-	10.33	1.93	~								
26 ~ 27	-	-	100.00	1.00	-	-	12.29	2.30	~								
27 ~ 28	103.74	1.00	100.00	1.00	-	-	14.10	2.64	~								

様式3(急) 建築物の構造の規制に必要な衝撃に関する事項	自然現象の種類	急傾斜地の崩壊	箇所番号	II-064K2006
	告示番号	千葉県告示第105号 千葉県告示第106号	箇所名	宮崎2
	告示年月日	令和6年2月27日	所在地	山武郡芝山町宮崎、境