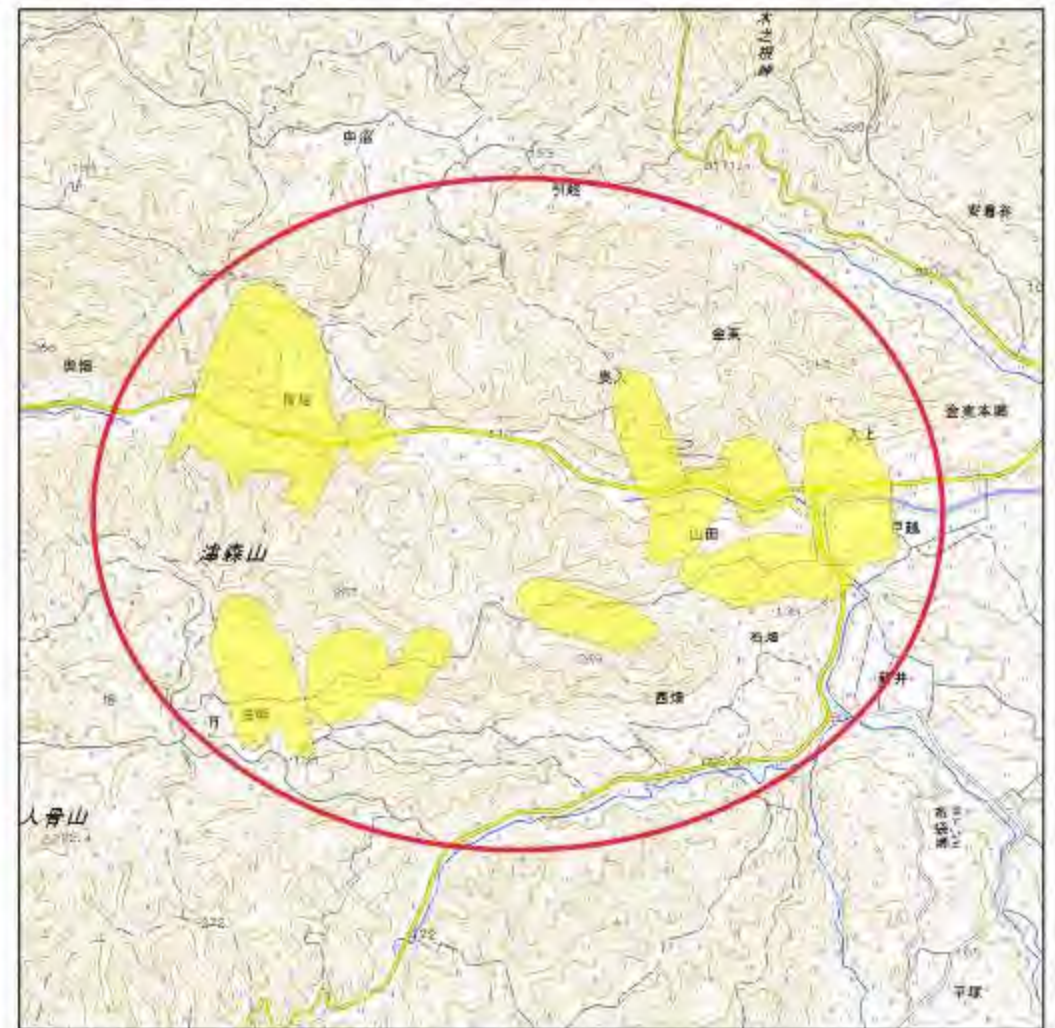


土砂災害警戒区域等の指定の告示に係る図書(様式1)



(1/200,000)



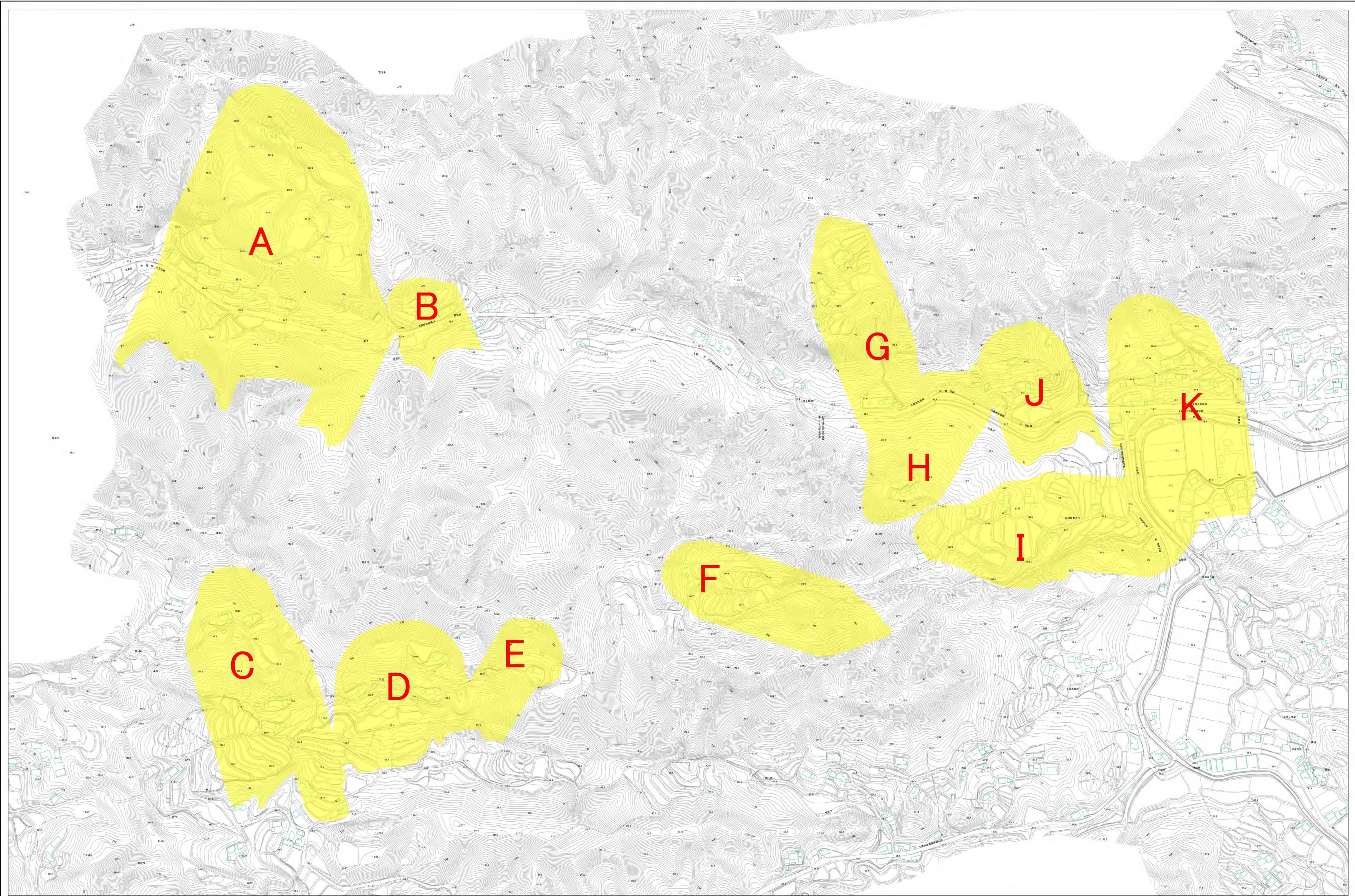
(1/25,000)

様式-1(地)
土砂災害警戒区域・土砂災害特別警戒区域 位置図

自然現象の種類	地滑り
箇所番号	10
箇所名	佐久間森
地滑り区域名	A~K
所在地	鴨川市金東、平塚、富津市山中、安房郡鋸南町大崩

この地図は、国土地理院の承認を得て、同院発行の20万分の1・2万5千分の1の地形図を複製したものである。(承認番号 平30情複、第535号)

土砂災害警戒区域等の指定の告示に係る図書(様式2)



様式-2(地) 土砂災害警戒区域・土砂災害特別警戒区域 区域図		土砂災害警戒区域等指定の告示に係る図書 千原図(土砂災害警戒区域)	土砂災害特別警戒区域等指定の告示に係る図書 千原図(土砂災害特別警戒区域)	自然現象 の種類 告示番号 告示年月日	地滑り 警戒区域: 千原202号 告示年月日 令和3年3月24日	箇所番号 10 所在地 千原地区	箇所名 A-K 佐久間森
--	--	--------------------------------------	--	------------------------------	---	---------------------------	--------------------