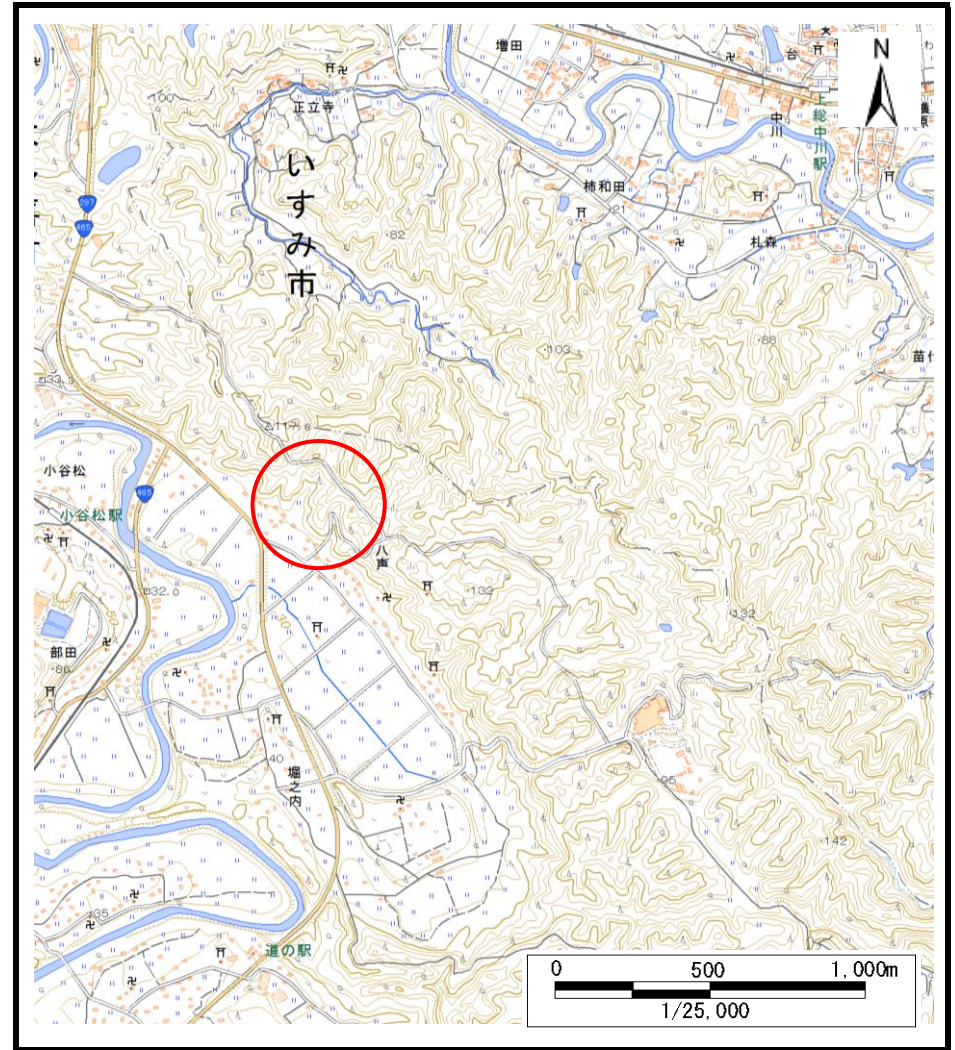


土砂災害警戒区域等の指定の告示に係る図書（様式1）



(1/200,000)

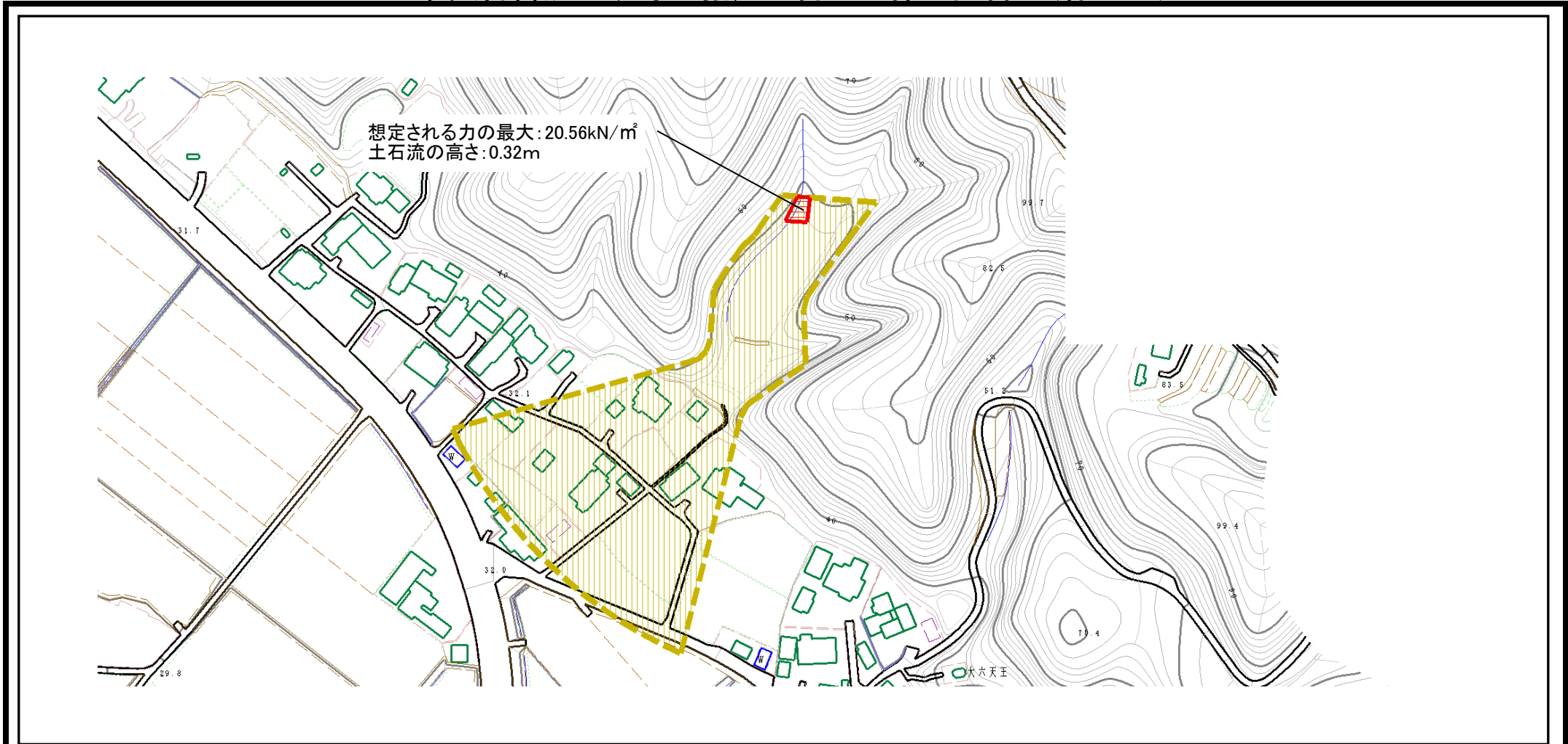


(1/25,000)

様式-1（土） 土砂災害警戒区域・土砂災害特別警戒区域 位置図	自然の現象	土石流
	溪流番号	Ⅱ-44101302
	溪流名	八声沢3
	所在地	夷隅郡大多喜町八声

この地図は、国土地理院長の承認を得て、同院発行の電子地形図25000及び電子地形図20万を複製したものである。（承認番号 平28情複、第1265号）

土砂災害警戒区域等の指定の告示に係る図書（様式2）



0 1 × 100m

様式-2（土）
土砂災害警戒区域・土砂災害特別警戒区域
区域図

土砂災害防止法施行令第二条の基準に該当する区域		N 縮尺 1:2,500	自然現象 の種類	土石流	溪流番号	II-44101302
土砂災害 防止法施 行令第三 条の基準 に該当す る区域			告示番号	警戒区域: 千葉県告示第165号 特別警戒区域: 千葉県告示第169号	溪流名	八声沢3
土砂災害の 高さ1mを 超える場 合、土石 等の移動 による力 が50kN/m ² を超える 区域			告示年月日	令和3年3月19日	所在地	夷隅郡大多喜町八声
土砂災害の 高さ1mを 超える場 合、土石 等の移動 による力 が50kN/m ² を超えない 区域						
その他の区域						