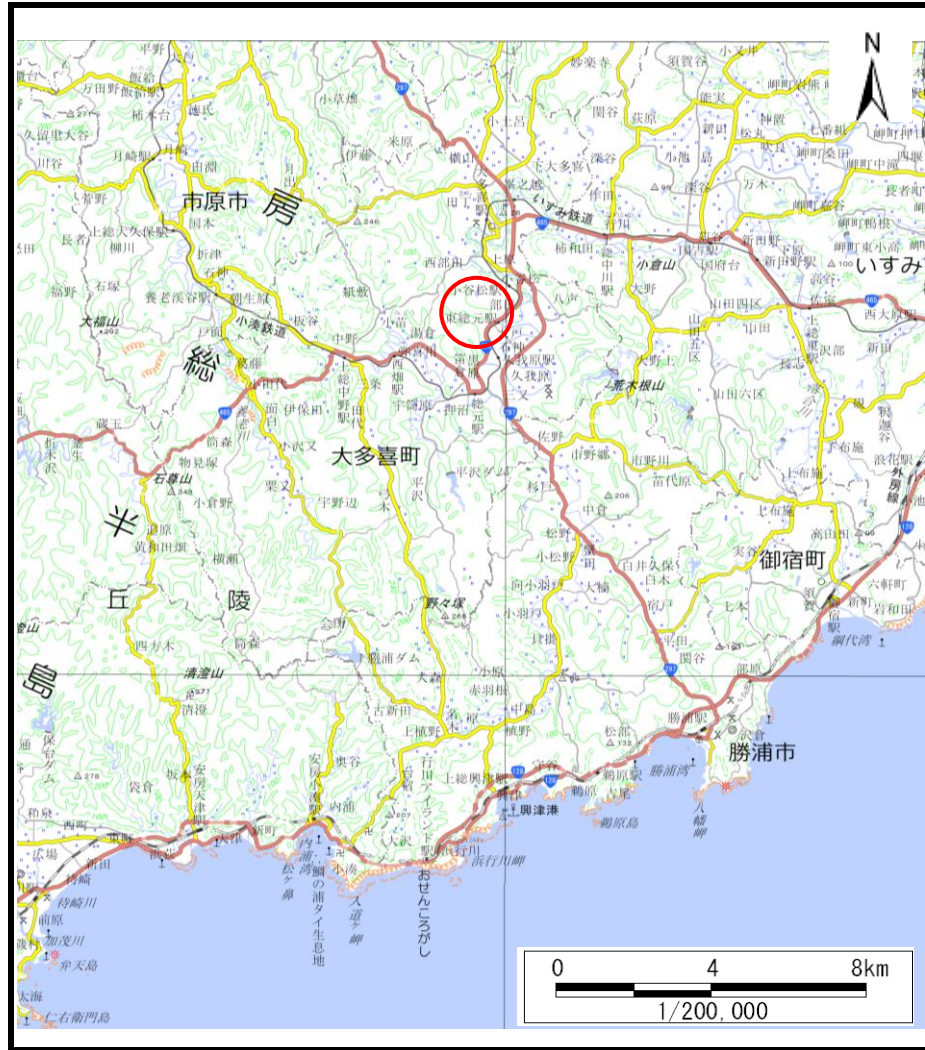
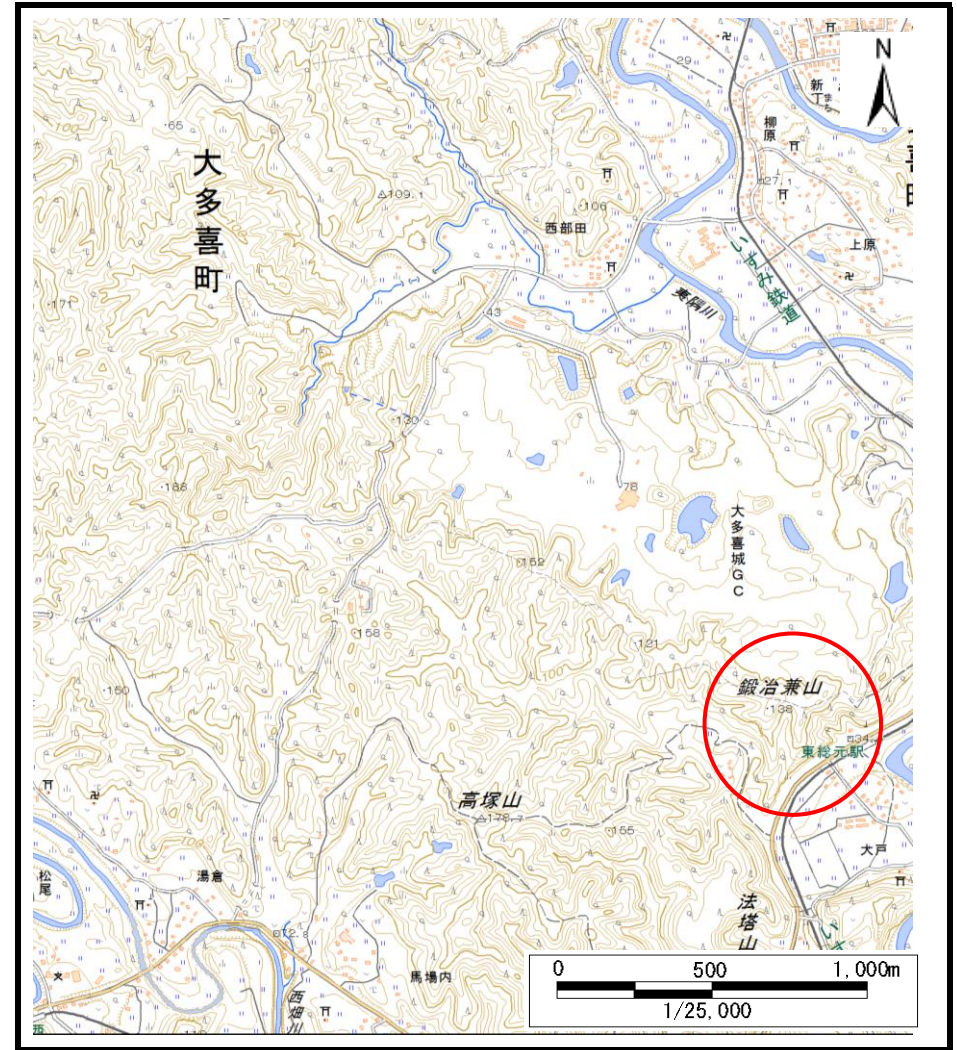


土砂災害警戒区域等の指定の告示に係る図書（様式1）



(1/200,000)



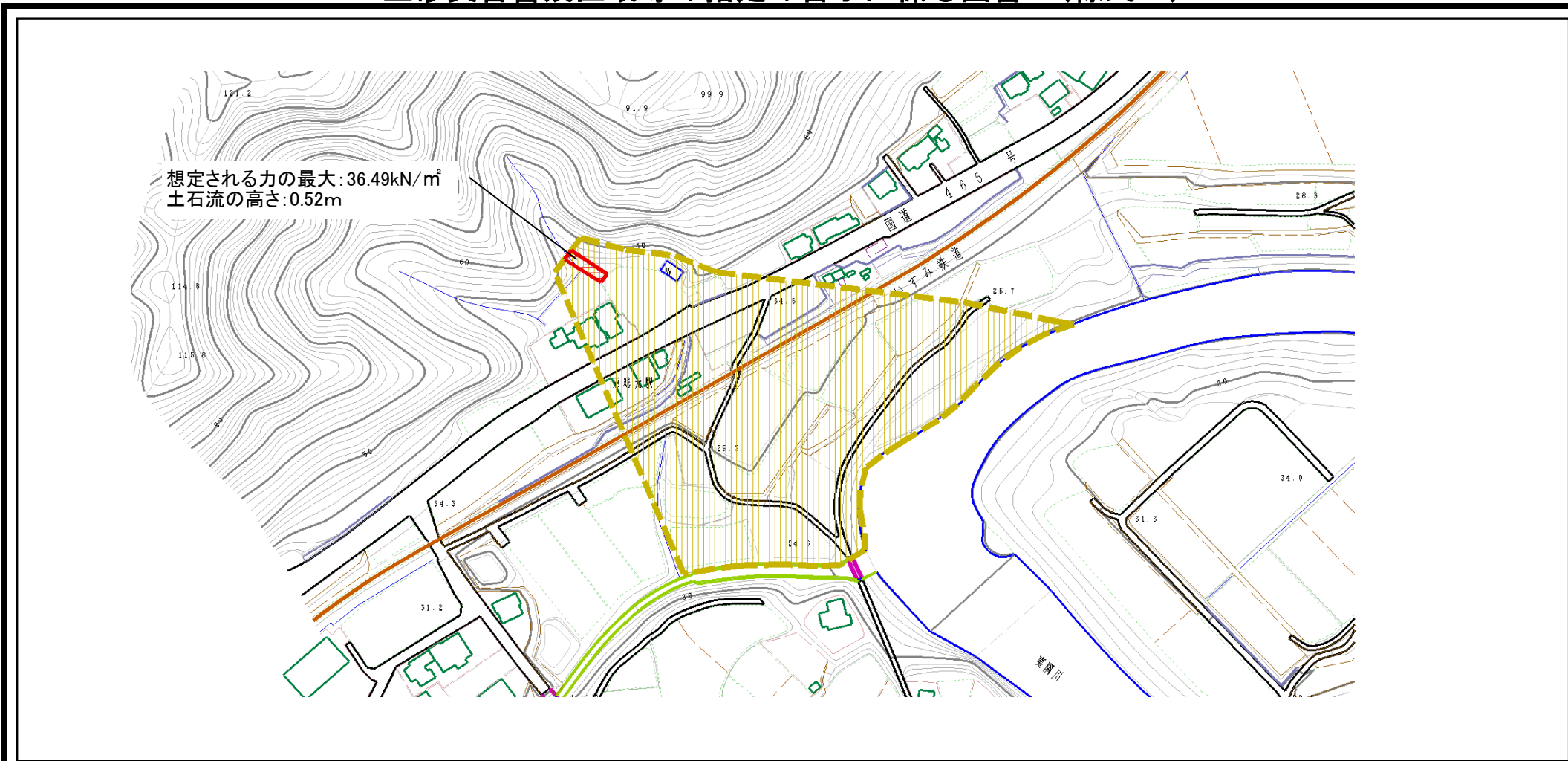
(1/25,000)

様式-1（土）
土砂災害警戒区域・土砂災害特別警戒区域 位置図

自然の現象	土石流
溪流番号	I-44101001
溪流名	大戸巖田川左支流
所在地	夷隅郡大多喜町大戸

この地図は、国土地理院長の承認を得て、同院発行の電子地形図25000及び電子地形図20万を複製したものである。（承認番号 平28情複、第1265号）

土砂災害警戒区域等の指定の告示に係る図書（様式2）



0 100m

様式-2（土）
土砂災害警戒区域・土砂災害特別警戒区域
区域図

土砂災害防止法施行令第二条の基準に該当する区域		N 縮尺 1:2,500
土砂災害防止法施行令第三条の基準に該当する区域		
その他の区域		

自然現象の種類	土石流	溪流番号	I-44101001
告示番号	警戒区域: 千葉県告示第165号 特別警戒区域: 千葉県告示第169号	溪流名	大戸巖田川左支流
告示年月日	令和3年3月19日	所在地	夷隅郡大多喜町大戸