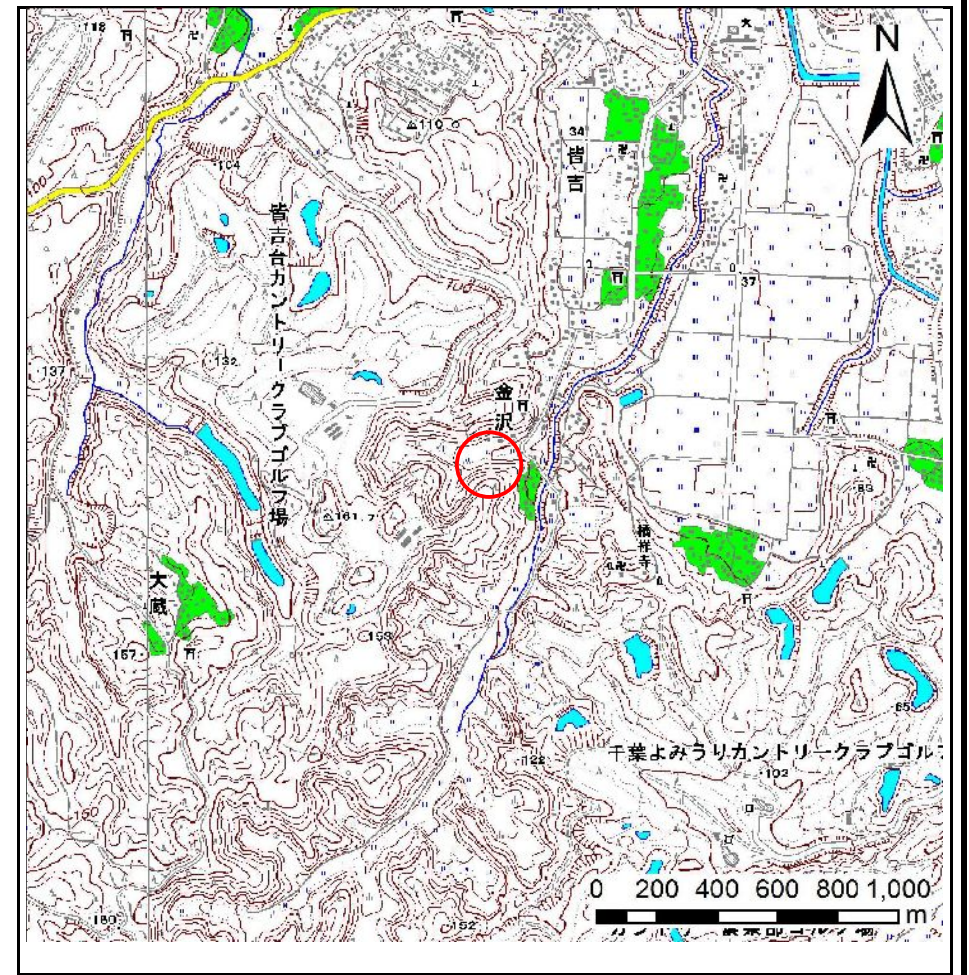
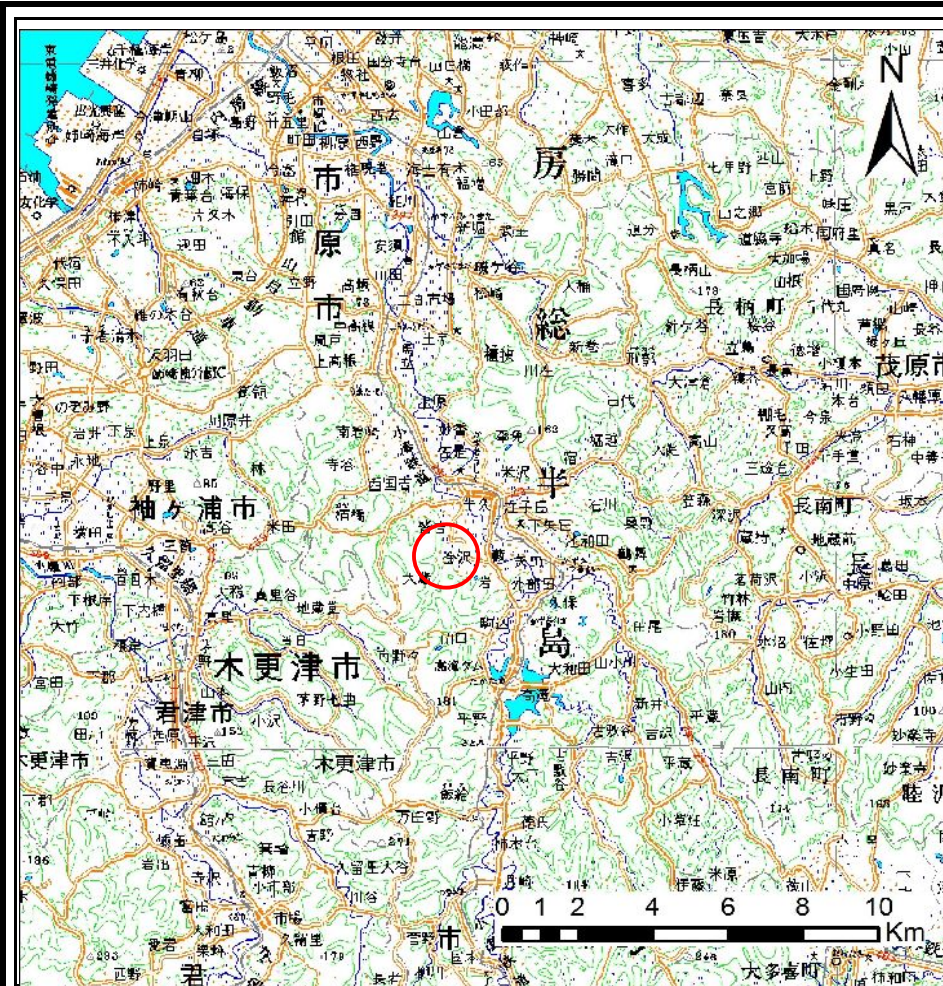


土砂災害警戒区域等の指定の告示に係る図書(様式1)



様式1(急)
土砂災害警戒区域・土砂災害特別警戒区域
位置図

自然現象の種類

箇所番号

箇所名

所在地

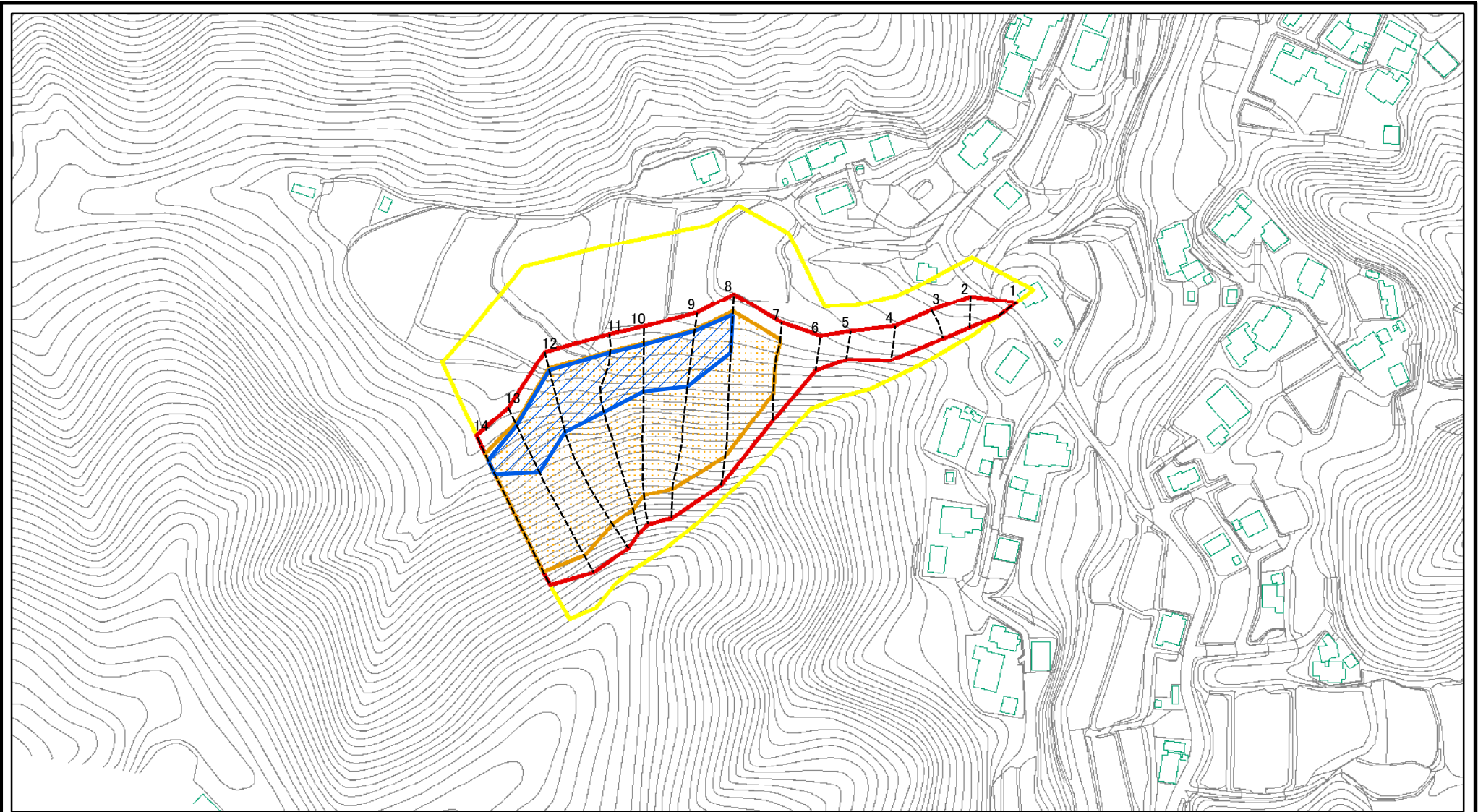
急傾斜地の崩壊

Ⅲ-0034

金沢12

市原市金沢

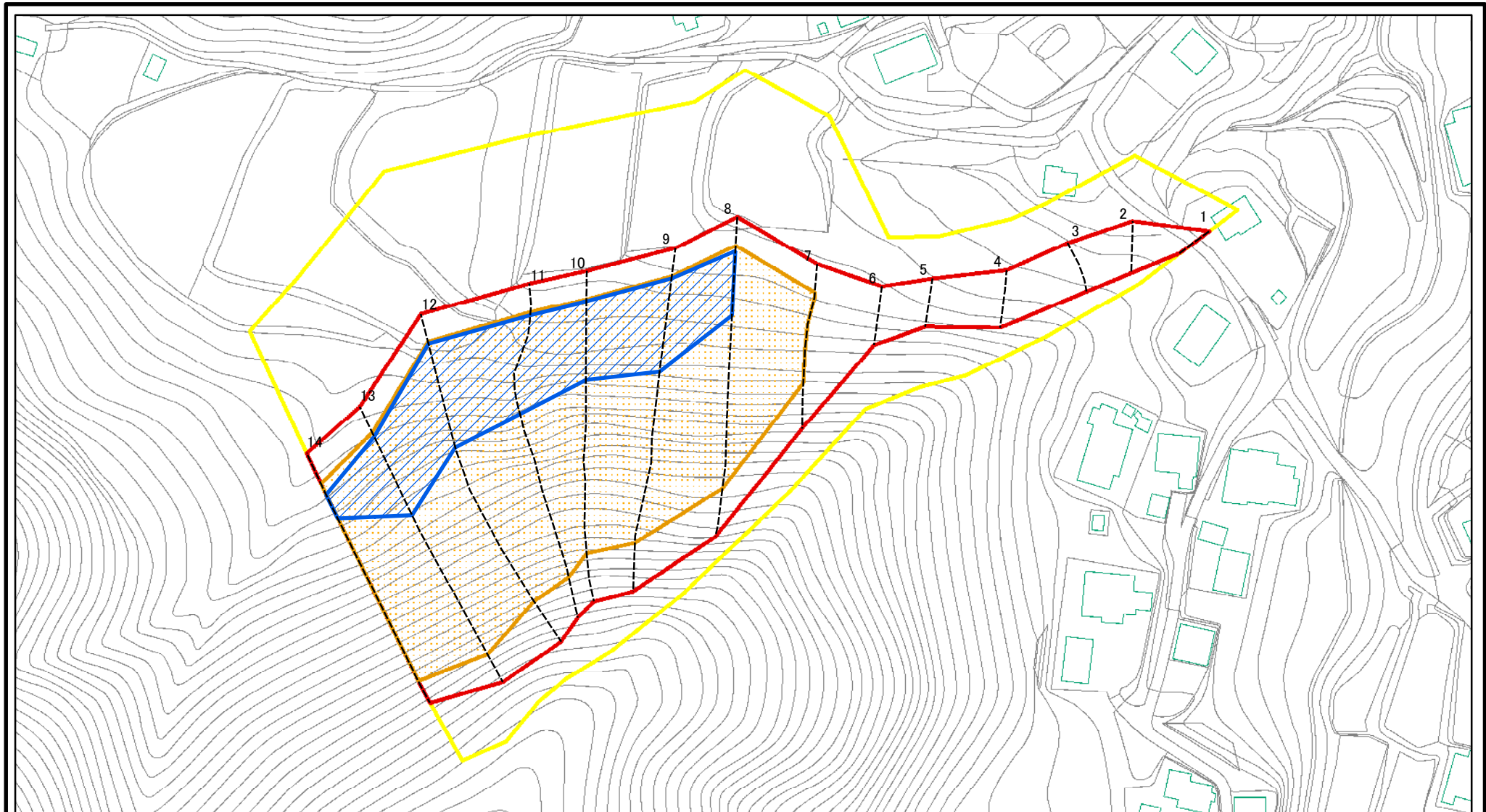
土砂災害警戒区域等の指定の告示に係る図書(様式2)



図中の数字は横断測線番号を示す

様式2(急) 土砂災害警戒区域・土砂災害特別警戒区域 区域図	土砂災害防止法施行令第二条の基準に該当する区域		N 縮尺 1:2,500	自然現象の種類	急傾斜地の崩壊	箇所番号	Ⅲ-0034
	土砂災害防止法施行令第三条の基準に該当する区域			告示番号	Y:千葉県告示第349号 R:千葉県告示第354号	箇所名	金沢12
	それ以外の区域			告示年月日	平成24年5月22日	所在地	市原市金沢

土砂災害警戒区域等の指定の告示に係る図書(様式2-1)



0 25 50 100
m

図中の数字は横断測線番号を示す

様式2-1(急)

土砂災害警戒区域・土砂災害特別警戒区域
区域図

土砂災害防止法施行令第二条の基準に該当する区域



自然現象
の種類

急傾斜地の崩壊

箇所番号

Ⅲ-0034

土砂災害防止法
施行令第三条の
基準に該当する
区域



縮尺

告示番号

Y:千葉県告示第349号
R:千葉県告示第354号

箇所名

金沢12

土砂等の(移動)高さが1m以下の場合、
土砂等の移動による力が100kN/m²を超える区域



1:1,500

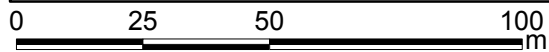
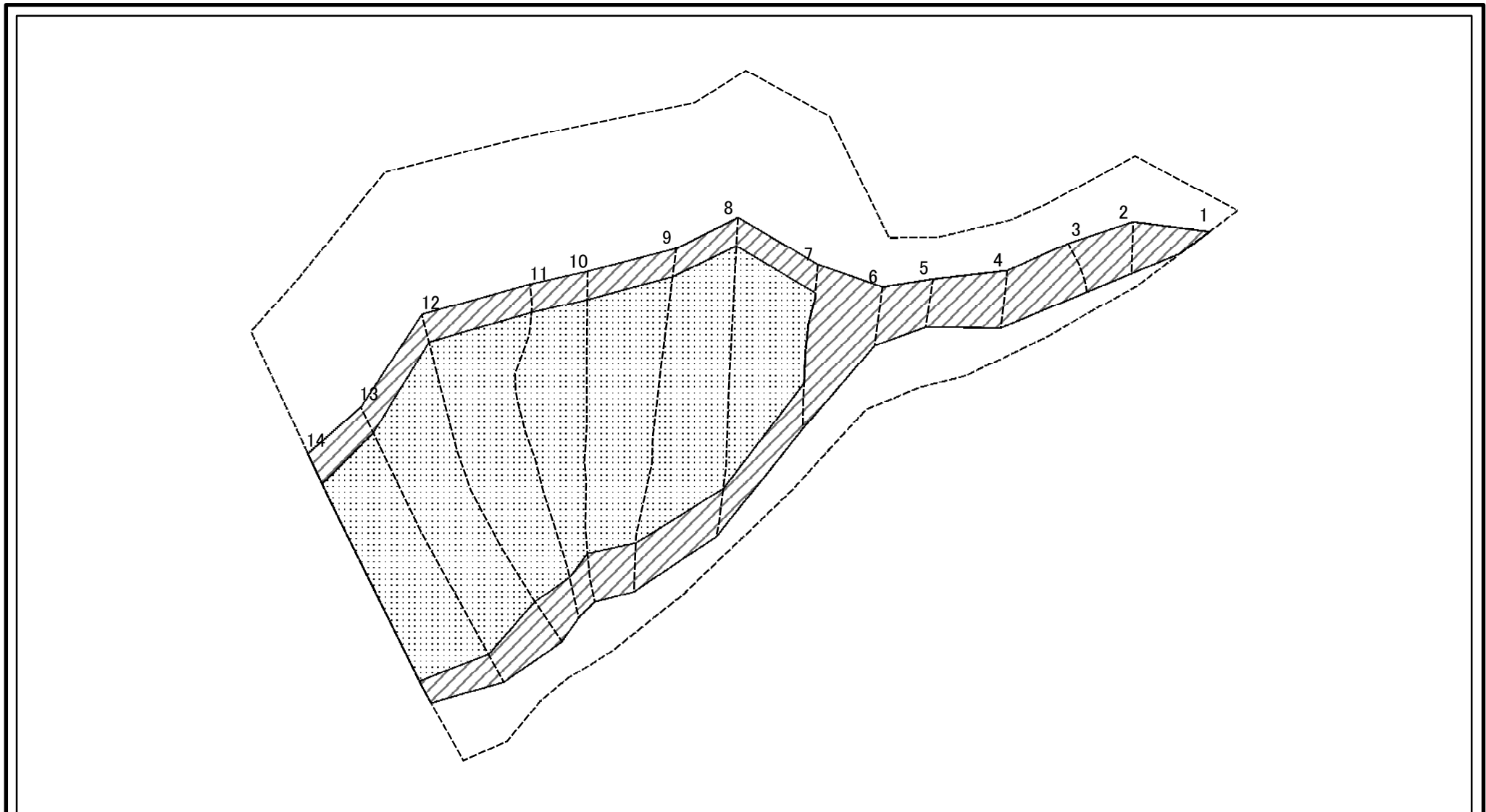
告示年月日

平成24年5月22日

所在地

市原市金沢

土砂災害警戒区域等の指定の告示に係る図書(様式2-2)



図中の数字は横断測線番号を示す

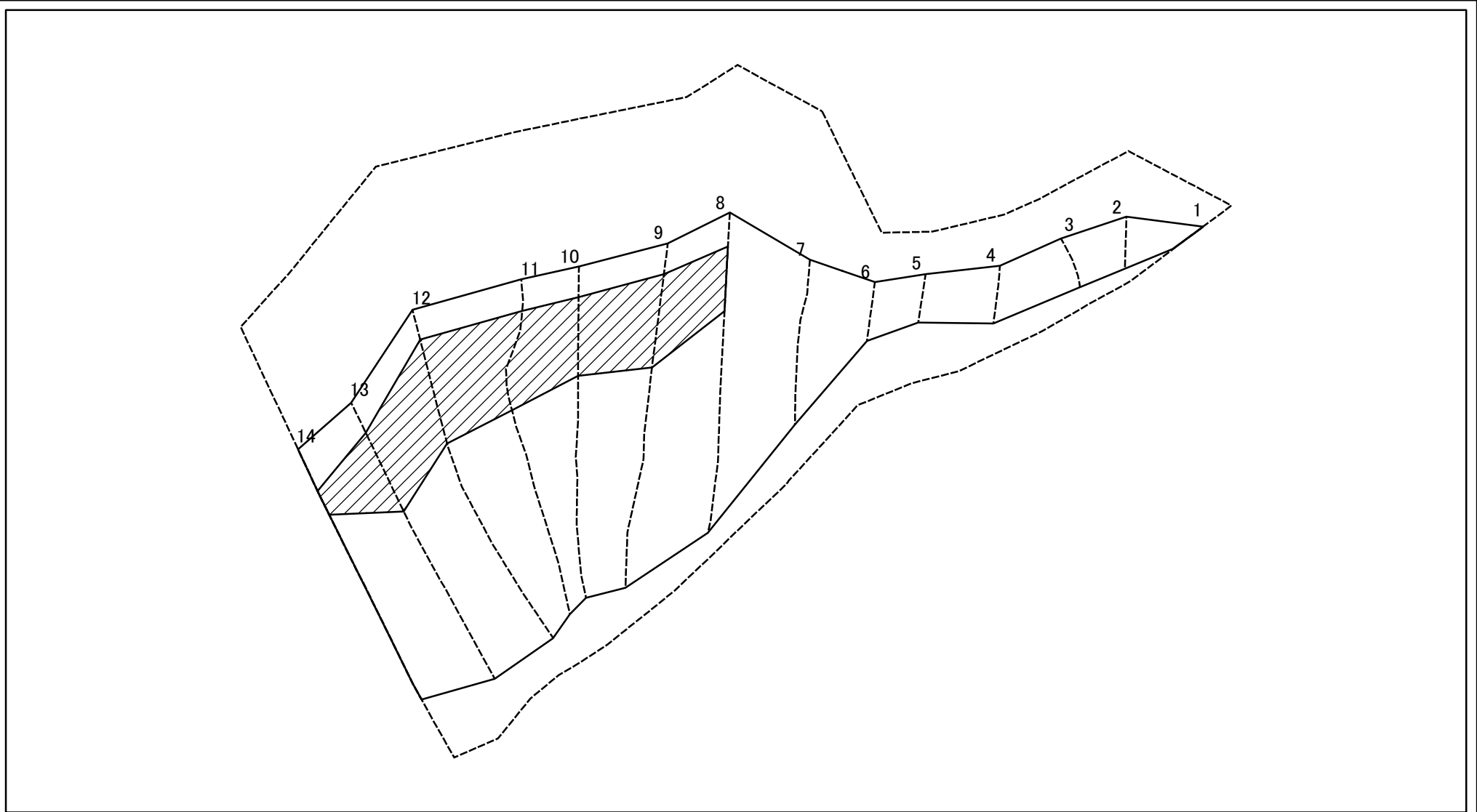
様式2-2(急)
土砂災害特別警戒区域の区域区分図
(急傾斜地の崩壊に伴う土石等の移動により
建築物の地上部に作用すると想定される力)

土砂災害防止法施行令第二条の基準に該当する区域	
土砂災害防止法施行令第三条の基準に該当する区域	
それ以外の区域	

縮尺	
	1:1,500

自然現象の種類	急傾斜地の崩壊	箇所番号	Ⅲ-0034
告示番号	千葉県告示第349号 千葉県告示第354号	箇所名	金沢12
告示年月日	平成24年5月22日	所在地	市原市金沢

土砂災害警戒区域等の指定の告示に係る図書(様式2-3)



0 25 50 100
m

図中の数字は横断測線番号を示す

様式2-3(急)
土砂災害特別警戒区域の区域区分図
(急傾斜地の崩壊に伴う土石等の堆積により
建築物の地上部に作用すると想定される力)

土砂災害防止法施行令第二条の基準に該当する区域	
土砂災害防止法 施行令第三条の 基準に該当する 区域	
それ以外の区域	

縮尺	
	1:1,500

自然現象の種類	急傾斜地の崩壊	箇所番号	Ⅲ-0034
告示番号	千葉県告示第349号 千葉県告示第354号	箇所名	金沢12
告示年月日	平成24年5月22日	所在地	市原市金沢

