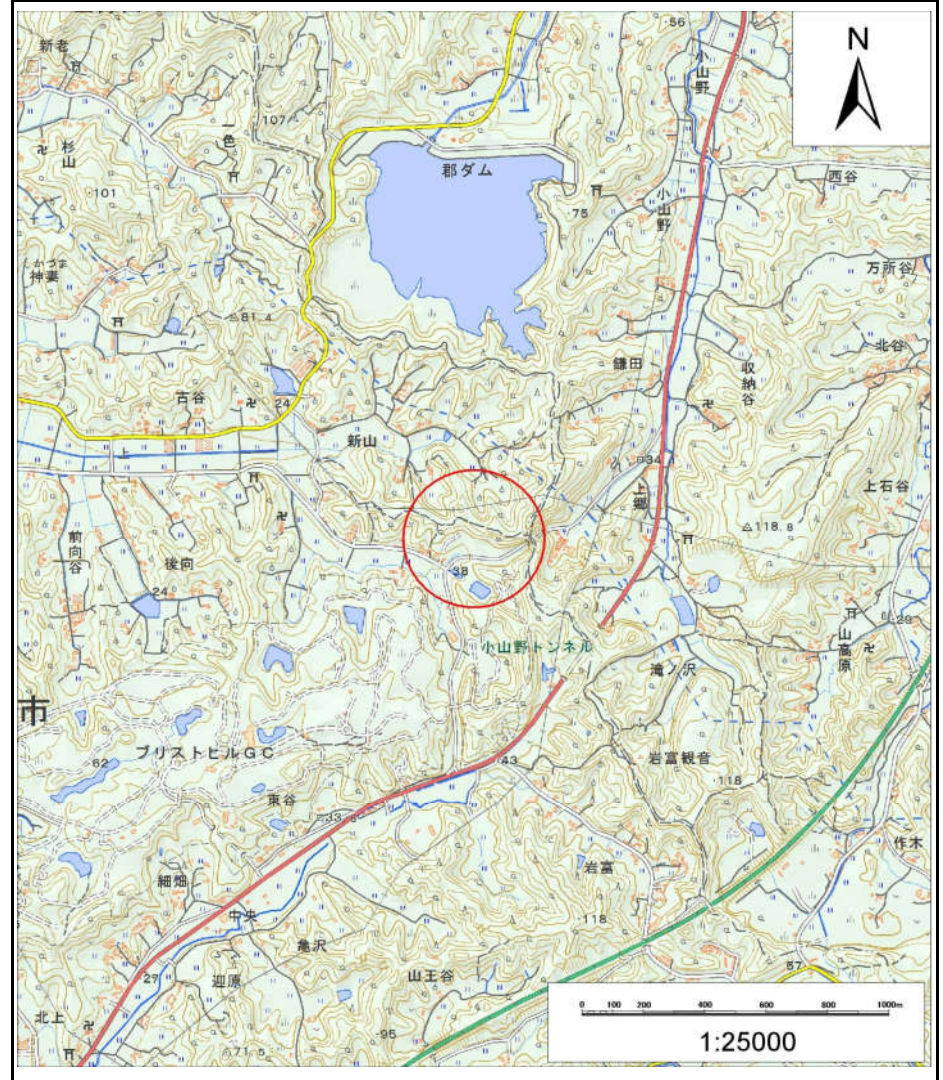


# 土砂災害警戒区域等の指定の告示に係る図書(様式1)



(1/200,000)

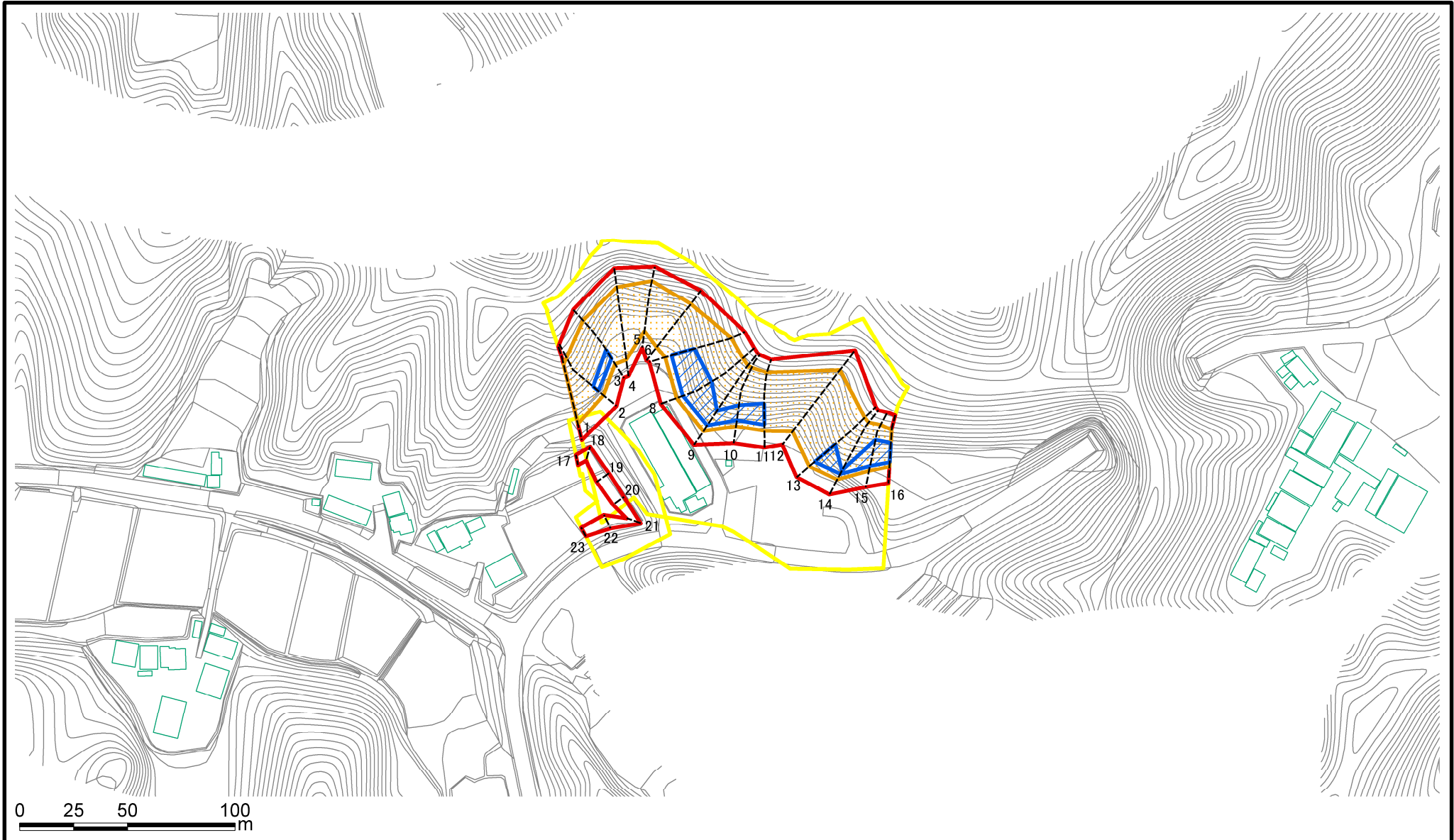


(1/25,000)

様式1(急) 土砂災害警戒区域・土砂災害特別警戒区域 位置図	自然現象の種類	急傾斜地の崩壊
	箇所番号	Ⅱ-6341
	箇所名	上42
	所在地	富津市上

この地図は、国土院院長の承認を得て、同院発行の数値地図20000(地図画像)及び数値地図25000(地図画像)を複製したものである。(承認番号 平29情複、第1692号) 千葉県

# 土砂災害警戒区域等の指定の告示に係る図書(様式2)



様式2(急)

土砂災害警戒区域・土砂災害特別警戒区域  
区域図

土砂災害防止法施行令第二条の基準に該当する区域



自然現象  
の種類

急傾斜地の崩壊

箇所番号

II-6341

土砂災害防止法  
施行令第三条の  
基準に該当する  
区域

土石等の(移動)高さが1m以下の場合、  
土石等の移動による力が100kN/mを超える区域



告示番号

千葉県告示第146号  
千葉県告示第149号

箇所名

上42

土石等の堆積の高さが3mを超える区域



縮尺

告示年月日

令和3年3月16日

所在地

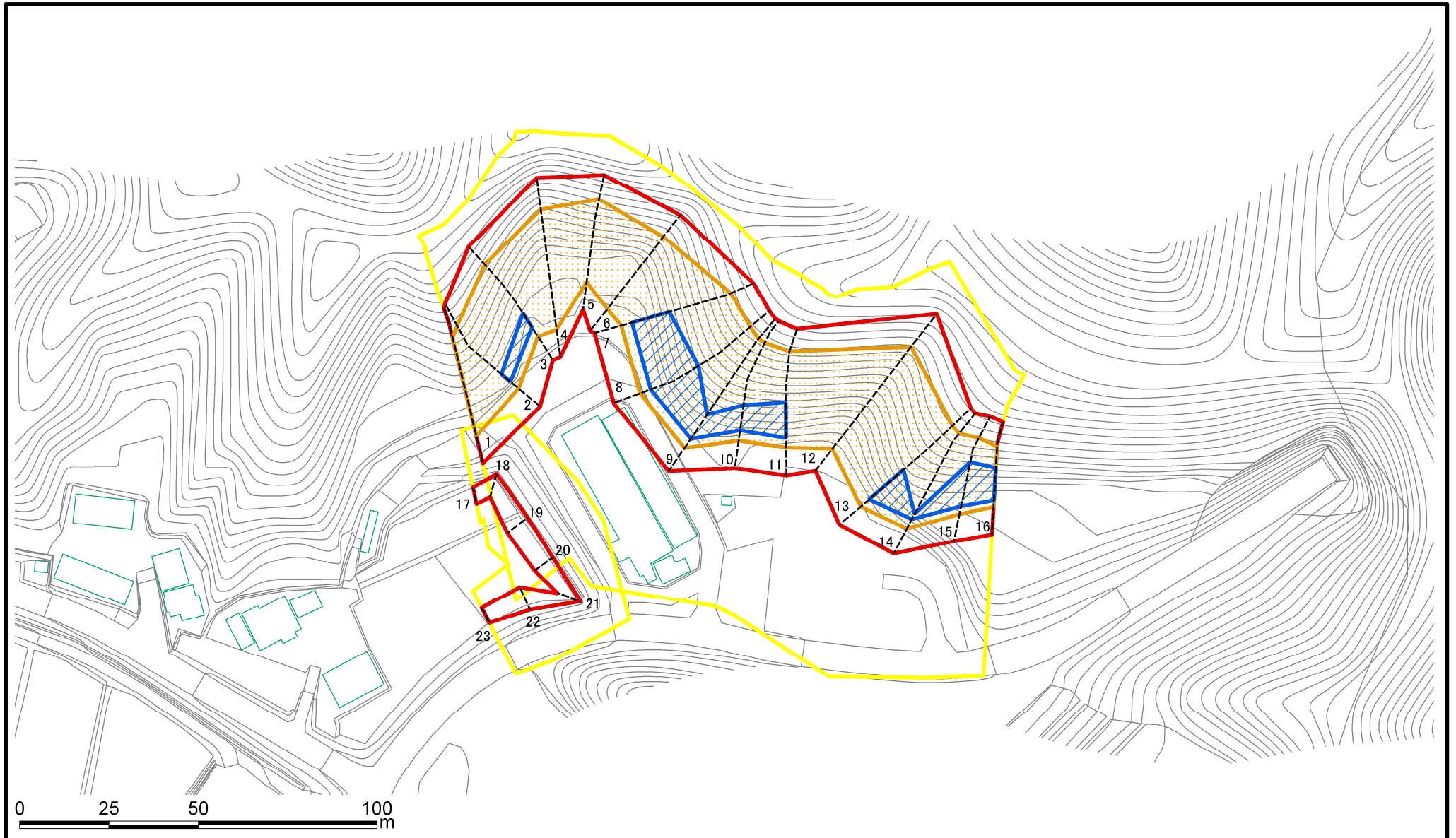
富津市上

それ以外の区域



1:2,500

# 土砂災害警戒区域等の指定の告示に係る図書(様式2)参考図



様式2(急)

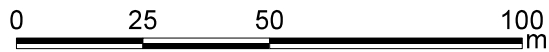
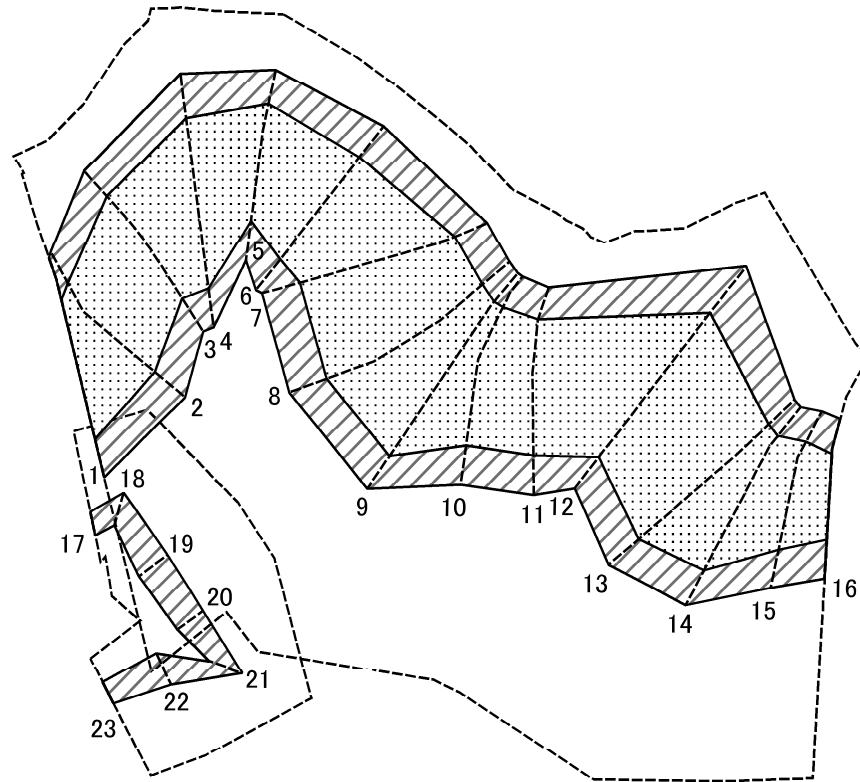
土砂災害警戒区域・土砂災害特別警戒区域  
区域図(参考図)

土砂災害防止法施行令第二条の基準に該当する区域	
土砂災害防止法施行令第三条の基準に該当する区域	
土砂等の(移動)高さが1m以下の場合、土砂等の移動による力が100kN/m <sup>2</sup> を超える区域	
土砂等の堆積の高さが3mを超える区域	
それ以外の区域	

縮尺  
1:1,500

自然現象の種類	急傾斜地の崩壊	箇所番号	II-6341
告示番号	千葉県告示第146号 千葉県告示第149号	箇所名	上42
告示年月日	令和3年3月16日	所在地	富津市上

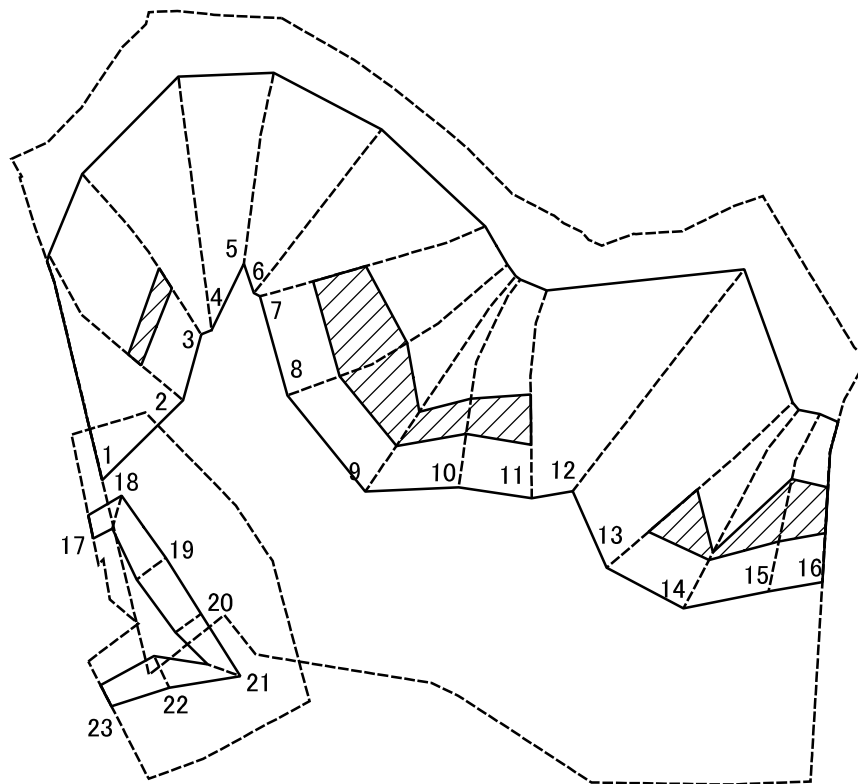
# 土砂災害警戒区域等の指定の告示に係る図書(様式2-1)



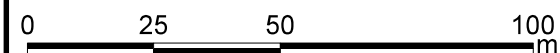
図中の数字は区域の区分番号を表す

様式2-1(急) 土砂災害特別警戒区域の区域区分図 (急傾斜地の崩壊に伴う土石などの移動により 建築物の地上部に作用すると想定される力)	土砂災害防止法施行令第二条の基準に該当する区域		N 縮尺 1:1,500	自然現象の種類	急傾斜地の崩壊	箇所番号	Ⅱ-6341
	土砂災害防止法施行令第三条の基準に該当する区域			告示番号	千葉県告示第146号 千葉県告示第149号	箇所名	上42
	それ以外の区域			告示年月日	令和3年3月16日	所在地	富津市上

# 土砂災害警戒区域等の指定の告示に係る図書(様式2-2)



図中の数字は区域の区分番号を表す



様式2-2(急) 土砂災害特別警戒区域の区域区分図 (急傾斜地の崩壊に伴う土石などの堆積により 建築物の地上部に作用すると想定される力)	土砂災害防止法施行令第二条の基準に該当する区域			N 縮尺 1:1,500	自然現象の種類	急傾斜地の崩壊	箇所番号	II-6341
	土砂災害防止法施行令第三条の基準に該当する区域	土石等の堆積の高さが3mを超える区域			告示番号	千葉県告示第146号 千葉県告示第149号	箇所名	上42
		それ以外の区域		告示年月日	令和3年3月16日	所在地	富津市上	

## 土砂災害警戒区域等の指定の告示に係る図書(様式3)

横断測線の区間	土石等の移動により建築物の地上部に作用すると想定される力				土石等の堆積により建築物の地上部に作用すると想定される力				横断測線の区間	土石等の移動により建築物の地上部に作用すると想定される力				土石等の堆積により建築物の地上部に作用すると想定される力			
	土石等の(移動)高さが1m以下の場合、土石等の移動による力が100kN/m <sup>2</sup> を超える区域		それ以外の区域		土石等の堆積の高さが3mを超える区域		それ以外の区域			土石等の(移動)高さが1m以下の場合、土石等の移動による力が100kN/m <sup>2</sup> を超える区域		それ以外の区域		土石等の堆積の高さが3mを超える区域		それ以外の区域	
	力の大きさのうち最大のもの(kN/m <sup>2</sup> )	土石等の高さ(m)	力の大きさのうち最大のもの(kN/m <sup>2</sup> )	土石等の高さ(m)	力の大きさのうち最大のもの(kN/m <sup>2</sup> )	土石等の高さ(m)	力の大きさのうち最大のもの(kN/m <sup>2</sup> )	土石等の高さ(m)		力の大きさのうち最大のもの(kN/m <sup>2</sup> )	土石等の高さ(m)	力の大きさのうち最大のもの(kN/m <sup>2</sup> )	土石等の高さ(m)	力の大きさのうち最大のもの(kN/m <sup>2</sup> )	土石等の高さ(m)	力の大きさのうち最大のもの(kN/m <sup>2</sup> )	土石等の高さ(m)
1 ~ 2	149.33	1.00	100.00	1.00	-	-	16.05	3.00									
2 ~ 3	152.40	1.00	100.00	1.00	16.68	3.12	16.05	3.00									
3 ~ 4	152.40	1.00	100.00	1.00	-	-	16.05	3.00									
4 ~ 5	152.03	1.00	100.00	1.00	-	-	16.05	3.00									
5 ~ 6	152.03	1.00	100.00	1.00	-	-	16.05	3.00									
6 ~ 7	156.11	1.00	100.00	1.00	-	-	16.05	3.00									
7 ~ 8	157.68	1.00	100.00	1.00	17.20	3.21	16.05	3.00									
8 ~ 9	157.68	1.00	100.00	1.00	17.10	3.20	16.05	3.00									
9 ~ 10	155.32	1.00	100.00	1.00	16.92	3.16	16.05	3.00									
10 ~ 11	156.67	1.00	100.00	1.00	18.48	3.45	16.05	3.00									
11 ~ 12	156.67	1.00	100.00	1.00	-	-	16.05	3.00									
12 ~ 13	155.95	1.00	100.00	1.00	-	-	16.05	3.00									
13 ~ 14	155.95	1.00	100.00	1.00	17.00	3.18	16.05	3.00									
14 ~ 15	152.00	1.00	100.00	1.00	19.35	3.62	16.05	3.00									
15 ~ 16	150.70	1.00	100.00	1.00	19.35	3.62	16.05	3.00									
17 ~ 18	-	-	67.43	1.00	-	-	9.36	1.75									
18 ~ 19	-	-	68.90	1.00	-	-	8.90	1.66									
19 ~ 20	-	-	68.90	1.00	-	-	8.80	1.64									
20 ~ 21	-	-	65.35	1.00	-	-	10.73	2.01									
21 ~ 22	-	-	68.36	1.00	-	-	10.73	2.01									
22 ~ 23	-	-	68.36	1.00	-	-	9.88	1.85									

様式3(急)  建築物の構造の規制に必要な衝撃に関する事項	自然現象の種類	急傾斜地の崩壊	箇所番号	Ⅱ-6341
	告示番号	千葉県告示第146号 千葉県告示第149号	箇所名	上42
	告示年月日	令和3年3月16日	所在地	富津市上