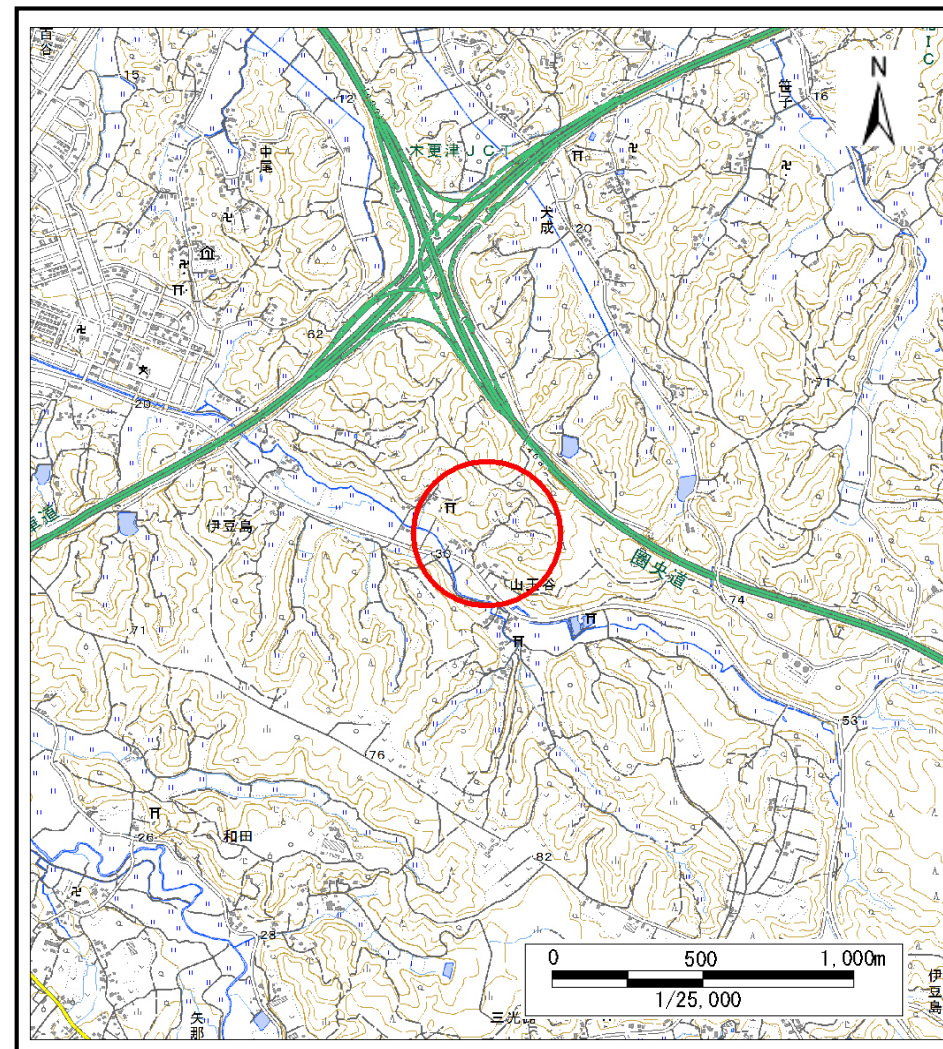


# 土砂災害警戒区域等の指定の告示に係る図書(様式1)



(1/200,000)



(1/25,000)

様式1(急)

土砂災害警戒区域・土砂災害特別警戒区域  
位置図

自然現象の種類

急傾斜地の崩壊

箇所番号

Ⅱ-5819

箇所名

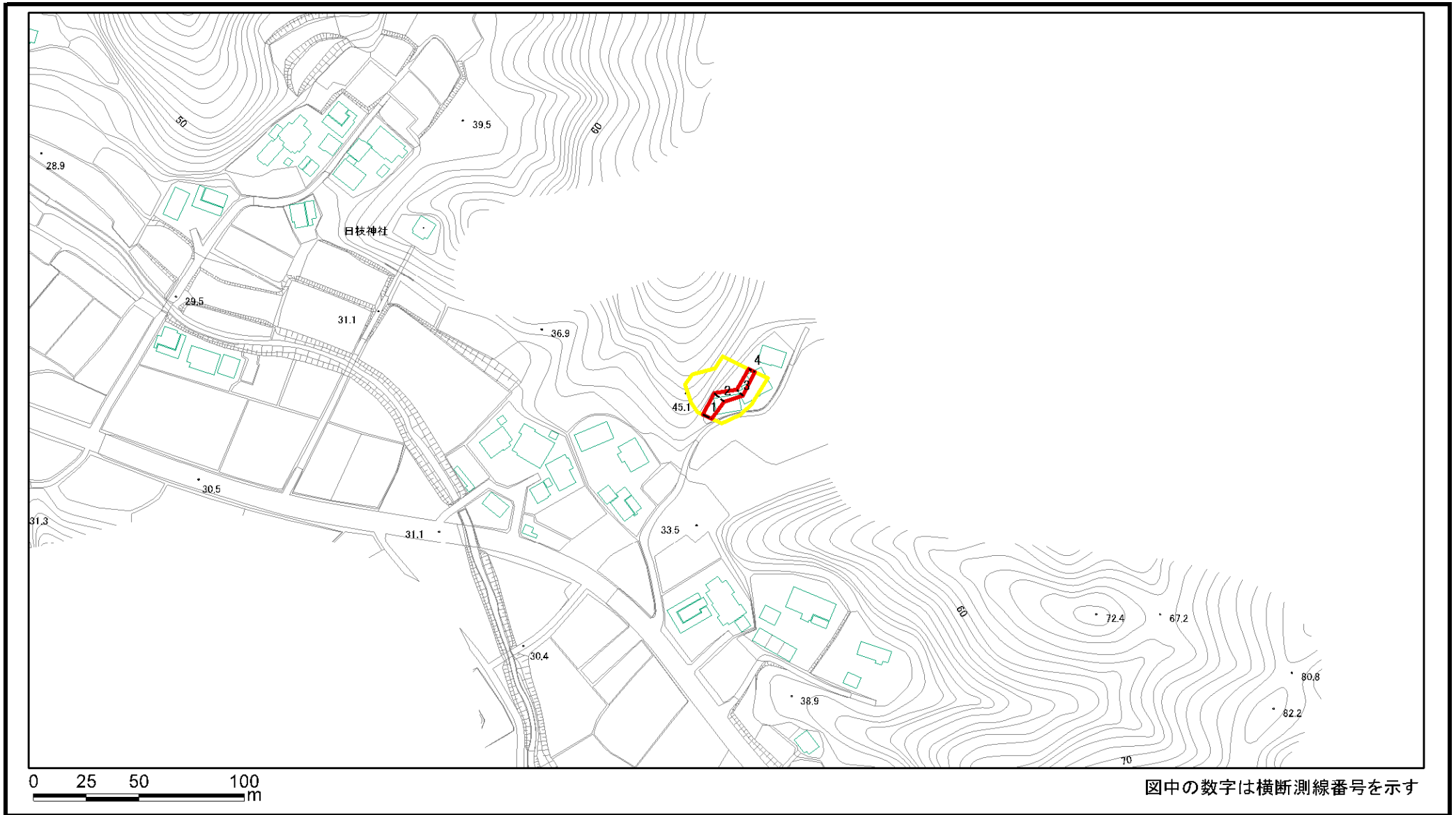
伊豆島4

所在地

木更津市伊豆島

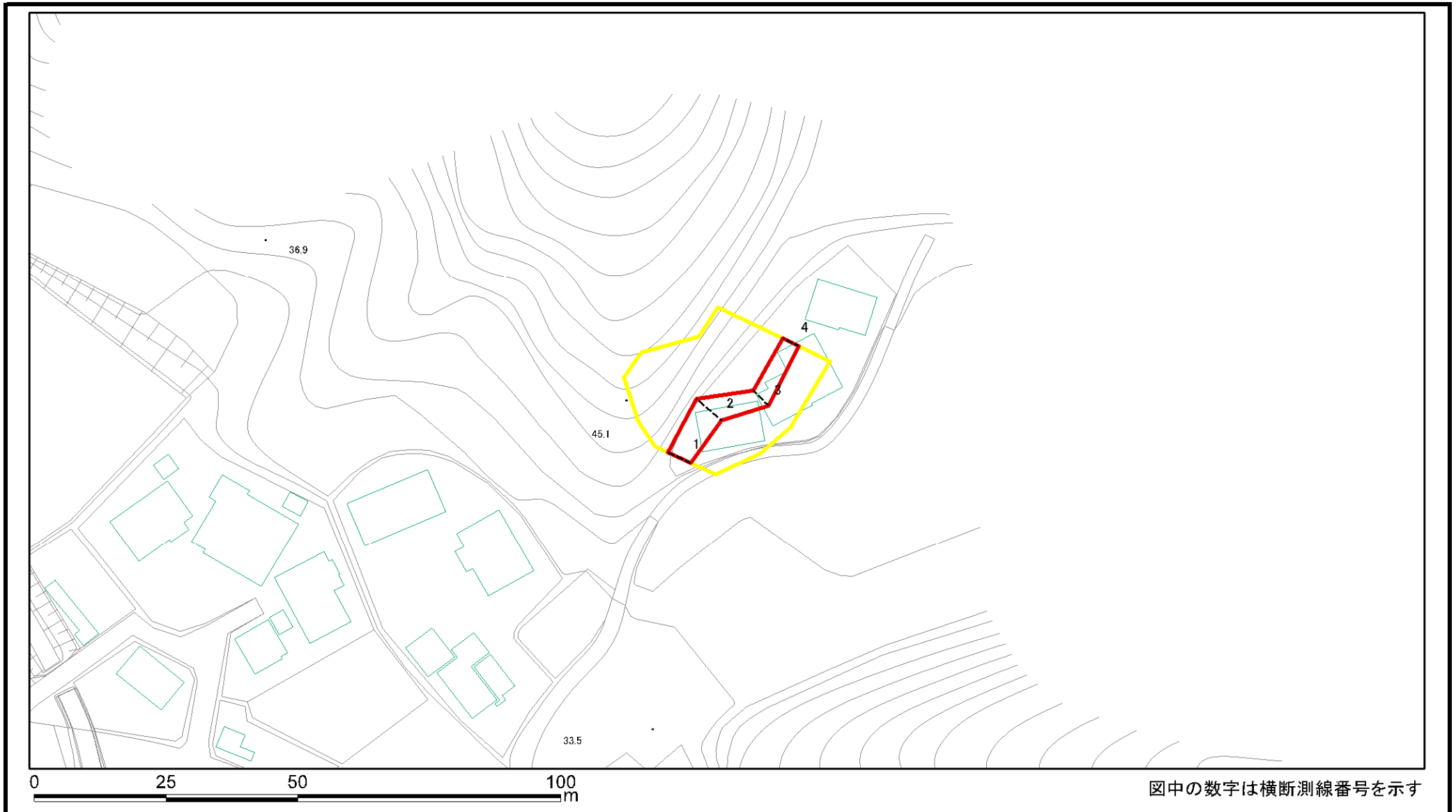
この地図は、国土地理院長の承認を得て、同院発行の電子地形図25000及び電子地形図20万を複製したものである。(承認番号 平29情複、第430号)

# 土砂災害警戒区域等の指定の告示に係る図書(様式2)



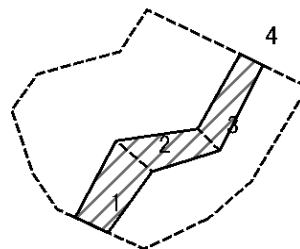
|                                      |   |  |               |         |                          |      |         |
|--------------------------------------|---|--|---------------|---------|--------------------------|------|---------|
| 様式2(急)<br>土砂災害警戒区域・土砂災害特別警戒区域<br>区域図 | 土砂災害防止法施行令第二条の基準に該当する区域                                   |  | 縮尺<br>1:2,500 | 自然現象の種類 | 急傾斜地の崩壊                  | 箇所番号 | II-5819 |
|                                      | 土砂災害防止法施行令第三条の基準に該当する区域                                   |  |               | 告示番号    | 千葉県告示第163号<br>千葉県告示第167号 | 箇所名  | 伊豆島4    |
|                                      | 土砂等の(移動)高さが1m以下の場合、土砂等の移動による力が100kN/m <sup>2</sup> を超える区域 |  |               | 告示年月日   | 令和3年3月19日                | 所在地  | 木更津市伊豆島 |
|                                      | 土砂等の堆積の高さが3mを超える区域  |  |               |         |                          |      |         |
|                                      | それ以外の区域   |  |               |         |                          |      |         |

# 土砂災害警戒区域等の指定の告示に係る図書(様式2)参考図



|   |   |  |              |         |                          |      |         |
|---|---|--|--------------|---------|--------------------------|------|---------|
| 様式2(急)<br>土砂災害警戒区域・土砂災害特別警戒区域<br>区域図(参考図) | 土砂災害防止法施行令第二条の基準に該当する区域                                       |  | 縮尺<br>1:1000 | 自然現象の種類 | 急傾斜地の崩壊                  | 箇所番号 | II-5819 |
|   | 土砂災害防止法施行令第三条の基準に該当する区域                                       |  |              | 告示番号    | 千葉県告示第163号<br>千葉県告示第167号 | 箇所名  | 伊豆島4    |
|   | 土砂等の(移動)高さが1m以下の場合、<br>土砂等の移動による力が100kN/m <sup>2</sup> を超える区域 |  |              | 告示年月日   | 令和3年3月19日                | 所在地  | 木更津市伊豆島 |
|   | 土砂等の堆積の高さが3mを超える区域  |  |              |         |                          |      |         |
|   | それ以外の区域   |  |              |         |                          |      |         |

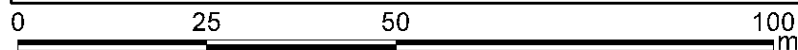
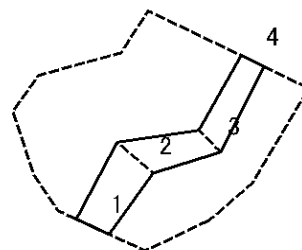
# 土砂災害警戒区域等の指定の告示に係る図書(様式2-1)



図中の数字は横断測線番号を示す

|   |                         |   |  |                   |         |                          |      |         |
|---|-------------------------|---|--|-------------------|---------|--------------------------|------|---------|
| 様式2-1(急)<br>土砂災害特別警戒区域の区域区分図<br>(急傾斜地の崩壊に伴う土石などの移動により<br>建築物の地上部に作用すると想定される力) | 土砂災害防止法施行令第二条の基準に該当する区域 |   |  | N<br>縮尺<br>1:1000 | 自然現象の種類 | 急傾斜地の崩壊                  | 箇所番号 | II-5819 |
|   | 土砂災害防止法施行令第三条の基準に該当する区域 | 土石等の(移動)高さが1m以下の場合、<br>土石等の移動による力が100kN/m <sup>2</sup> を超える区域 |  |                   | 告示番号    | 千葉県告示第163号<br>千葉県告示第167号 | 箇所名  | 伊豆島4    |
|   |                         | それ以外の区域   |  |                   | 告示年月日   | 令和3年3月19日                | 所在地  | 木更津市伊豆島 |

# 土砂災害警戒区域等の指定の告示に係る図書(様式2-2)



図中の数字は横断測線番号を示す

|   |                         |                    |  |                   |         |                          |      |         |
|---|-------------------------|--------------------|--|-------------------|---------|--------------------------|------|---------|
| 様式2-2(急)<br>土砂災害特別警戒区域の区域区分図<br>(急傾斜地の崩壊に伴う土石などの堆積により<br>建築物の地上部に作用すると想定される力) | 土砂災害防止法施行令第二条の基準に該当する区域 |                    |  | N<br>縮尺<br>1:1000 | 自然現象の種類 | 急傾斜地の崩壊                  | 箇所番号 | II-5819 |
|   | 土砂災害防止法施行令第三条の基準に該当する区域 | 土石等の堆積の高さが3mを超える区域 |  |                   | 告示番号    | 千葉県告示第163号<br>千葉県告示第167号 | 箇所名  | 伊豆島4    |
|   |                         | それ以外の区域            |  |                   | 告示年月日   | 令和3年3月19日                | 所在地  | 木更津市伊豆島 |

