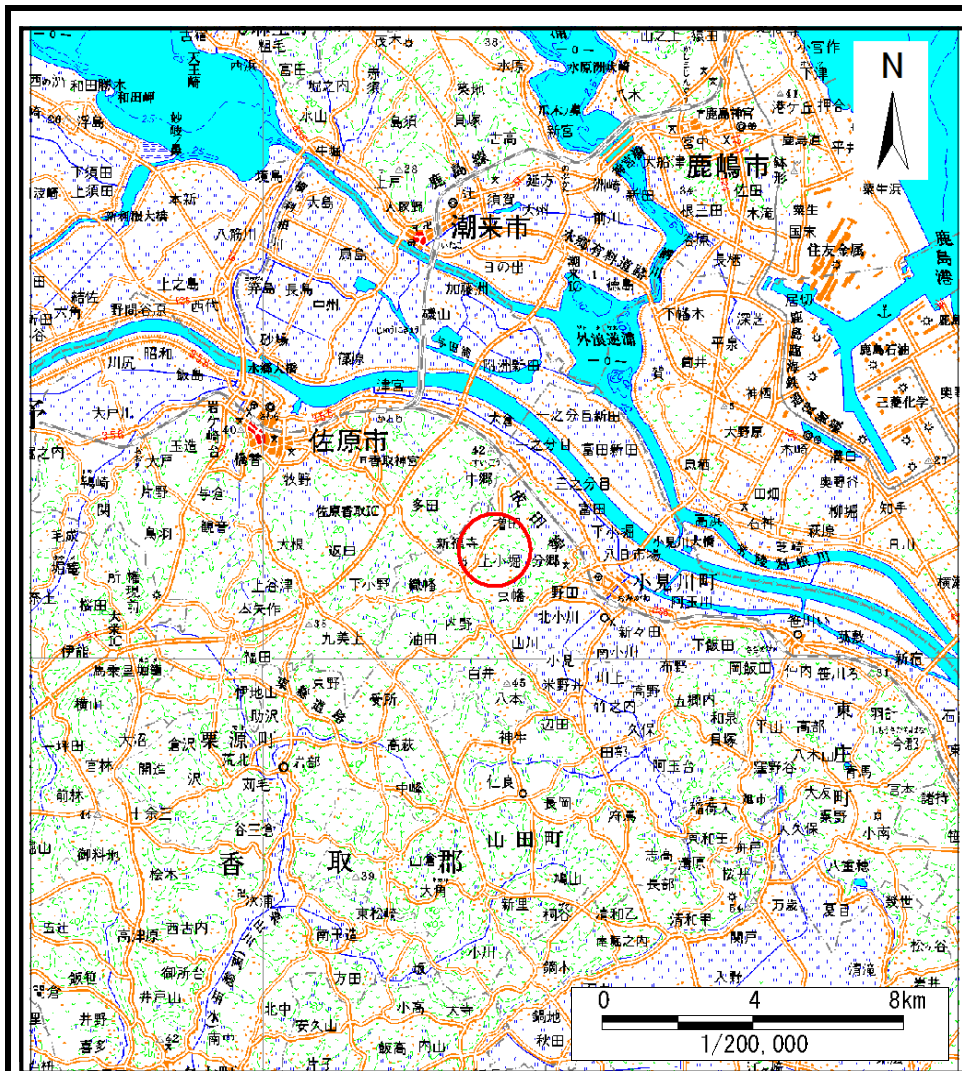
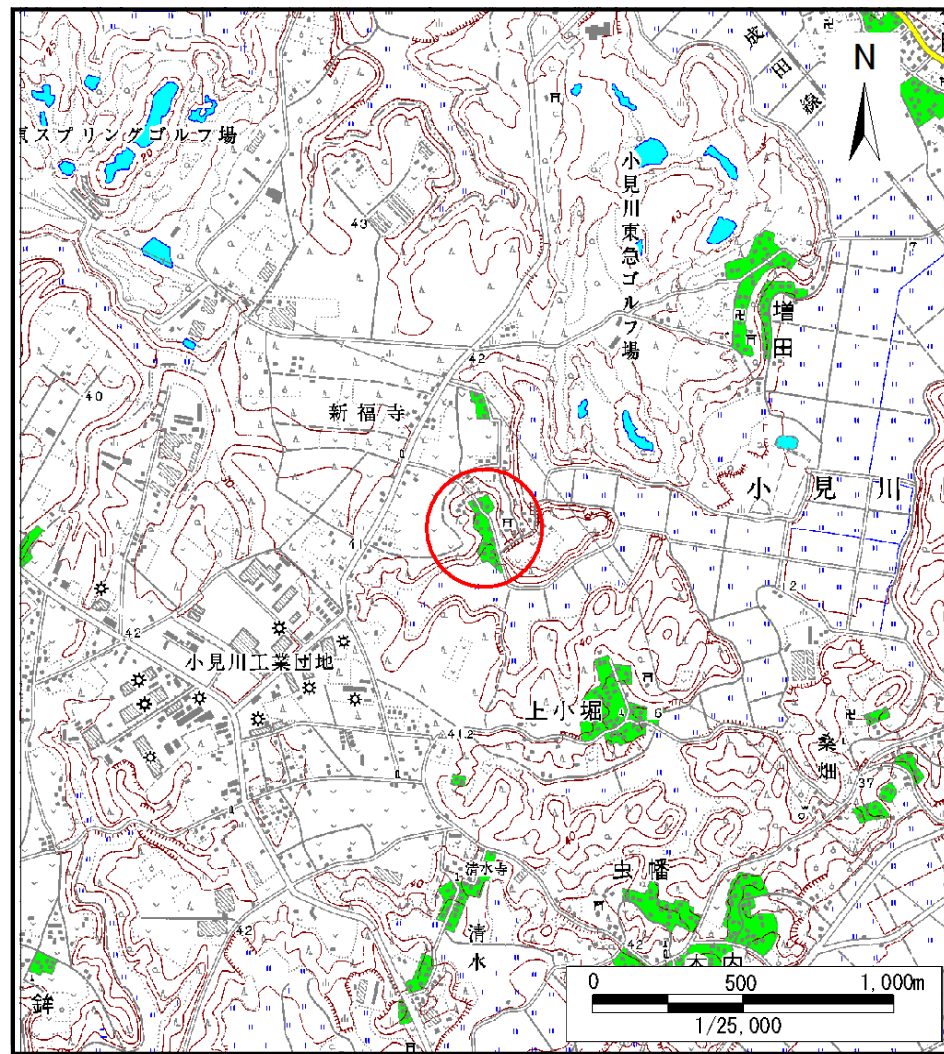


土砂災害警戒区域等の指定の告示に係る図書(様式1)



(1/200,000)



(1/25,000)

様式1(急)

土砂災害警戒区域・土砂災害特別警戒区域
位置図

自然現象の種類

急傾斜地の崩壊

箇所番号

I-0540

箇所名

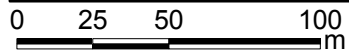
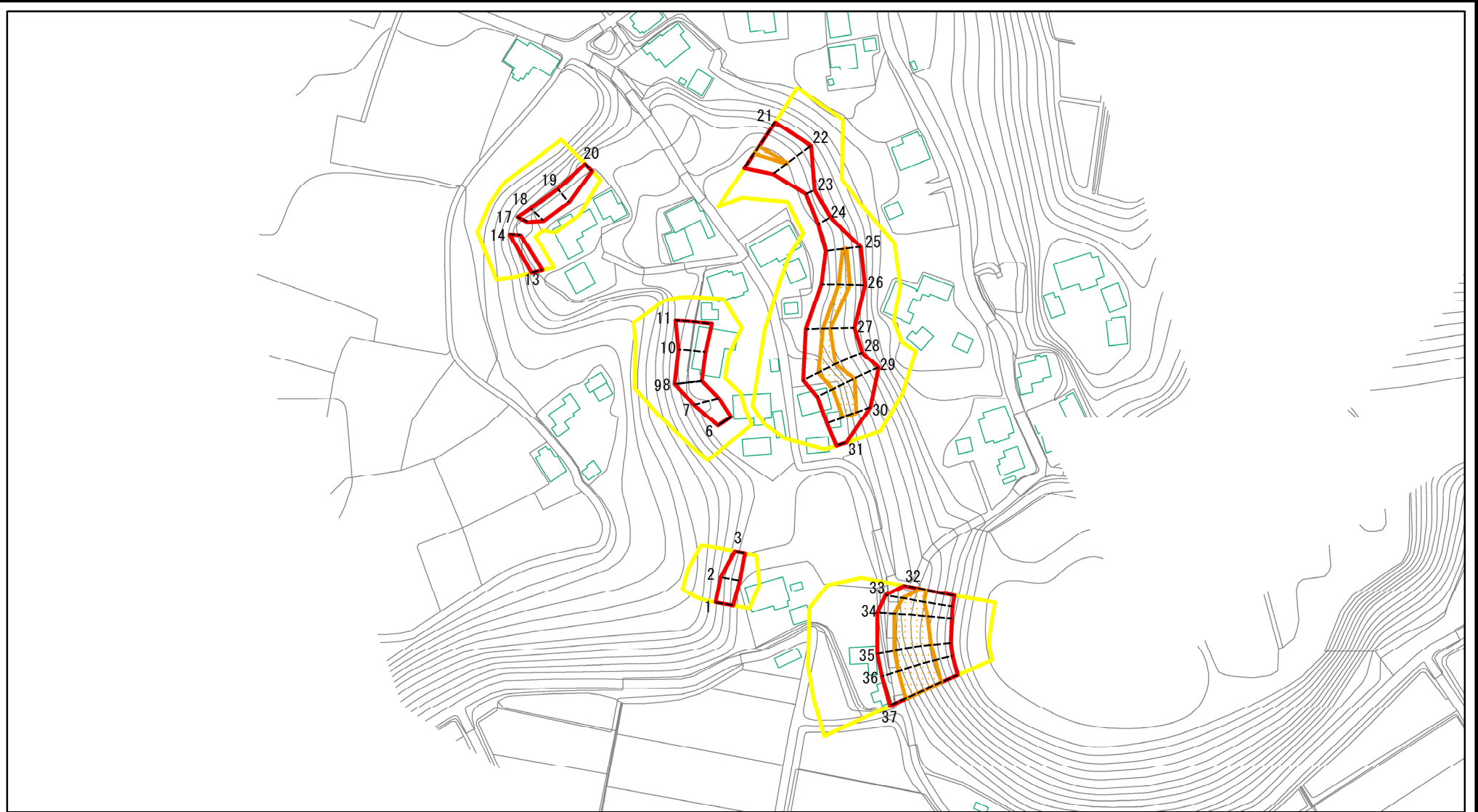
新福寺

所在地

千葉県香取市上小堀

この地図は、国土地理院長の承認を得て、同院発行の数値地図20000(地図画像)及び数値地図25000(地図画像)を複製したものである。(承認番号 平26情複、第965号)

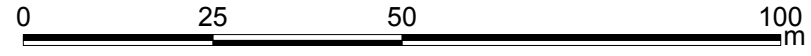
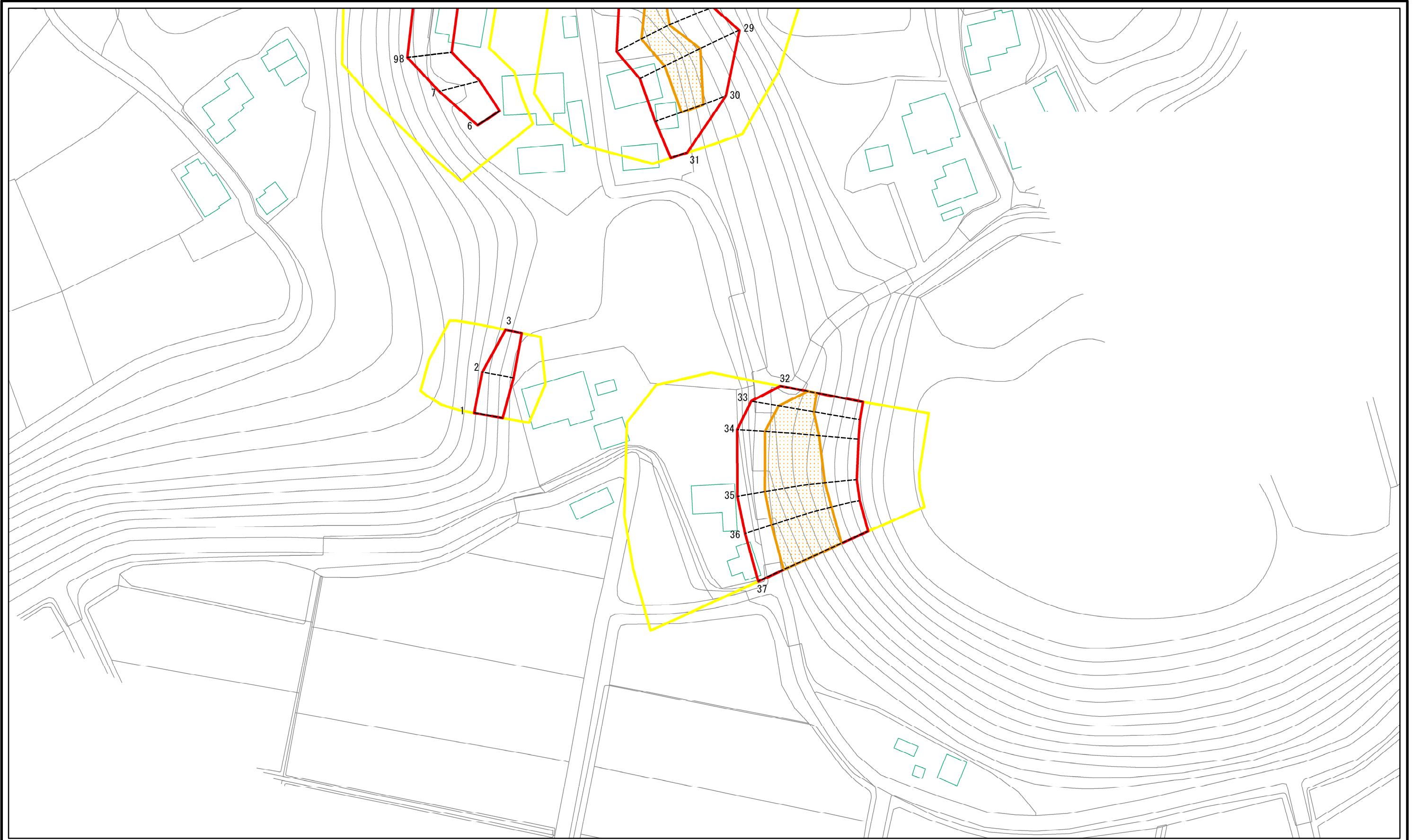
土砂災害警戒区域等の指定の告示に係る図書(様式2)



図中の数字は横断測線番号を示す

様式2(急) 土砂災害警戒区域・土砂災害特別警戒区域 区域図	土砂災害防止法施行令第二条の基準に該当する区域		N 縮尺 1:2,500	自然現象の種類	急傾斜地の崩壊	箇所番号	I-0540
	土砂災害防止法施行令第三条の基準に該当する区域			告示番号	警戒区域 千葉県告示第426号 特別警戒区域 千葉県告示第428号	箇所名	新福寺
	それ以外の区域			告示年月日	平成30年10月26日	所在地	千葉県香取市上小堀

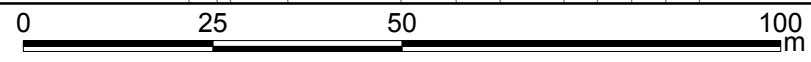
土砂災害警戒区域等の指定の告示に係る図書(様式2)参考図



図中の数字は横断測線番号を示す

様式2(急) 土砂災害警戒区域・土砂災害特別警戒区域 区域図(参考図)	土砂災害防止法施行令第二条の基準に該当する区域		N 縮尺 1:1,000	自然現象の種類	急傾斜地の崩壊	箇所番号	I-0540
	土砂災害防止法施行令第三条の基準に該当する区域			告示番号	警戒区域 千葉県告示第426号 特別警戒区域 千葉県告示第428号	箇所名	新福寺
	土砂等の(移動)高さが1m以下の場合、土砂等の移動による力が100kN/mを超える区域		告示年月日	平成30年10月26日	所在地	千葉県香取市上小堀	
	土砂等の堆積の高さが3mを超える区域						
それ以外の区域							

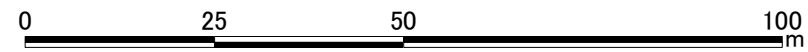
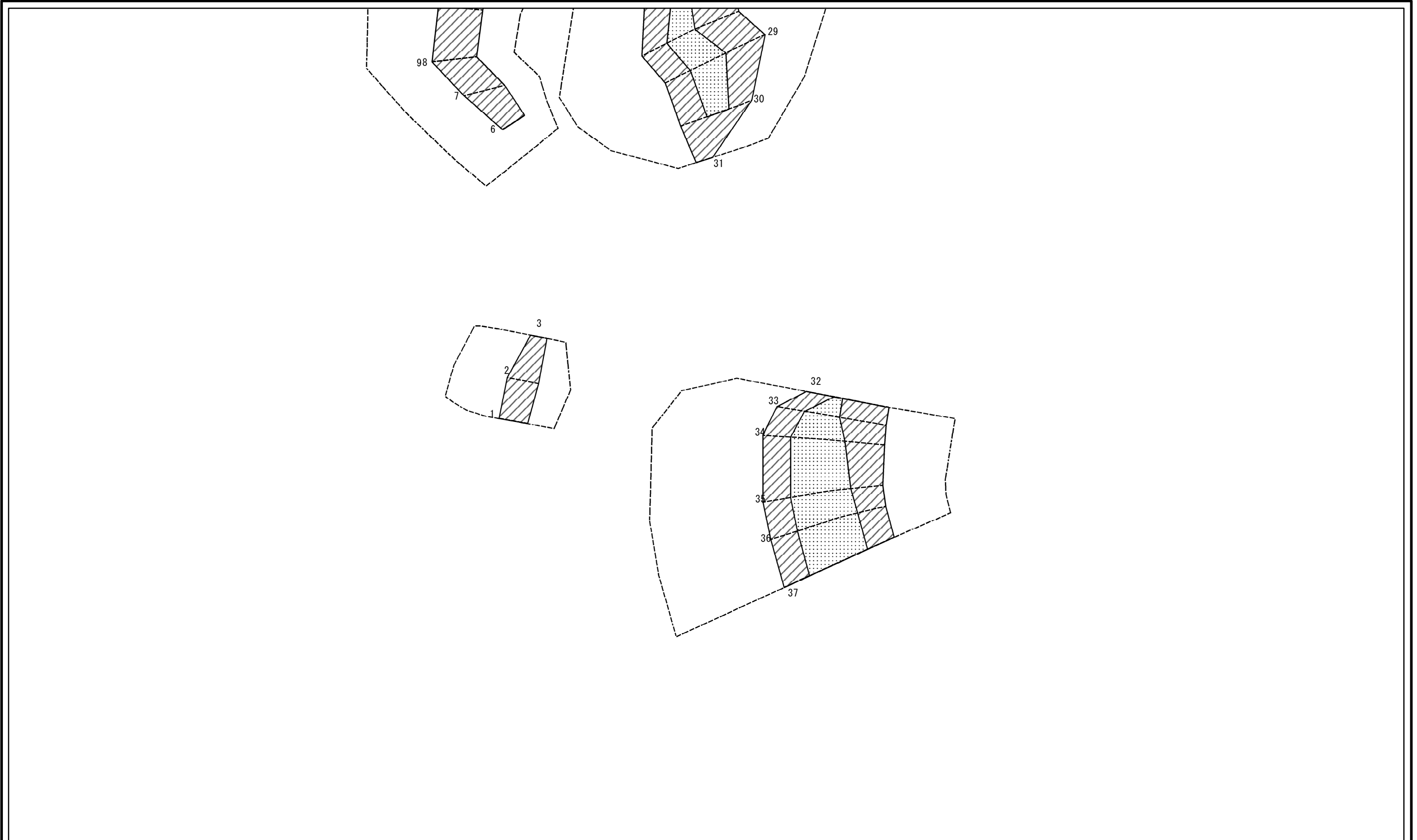
土砂災害警戒区域等の指定の告示に係る図書(様式2)参考図



図中の数字は横断測線番号を示す

様式2(急) 土砂災害警戒区域・土砂災害特別警戒区域 区域図(参考図)	土砂災害防止法施行令第二条の基準に該当する区域		N 縮尺 1:1,000	自然現象の種類	急傾斜地の崩壊	箇所番号	I-0540
	土砂災害防止法施行令第三条の基準に該当する区域			告示番号	警戒区域 千葉県告示第426号 特別警戒区域 千葉県告示第428号	箇所名	新福寺
	土砂等の(移動)高さが1m以下の場合、土砂等の移動による力が100kN/mを超える区域			告示年月日	平成30年10月26日	所在地	千葉県香取市上小堀
	土砂等の堆積の高さが3mを超える区域						
	それ以外の区域						

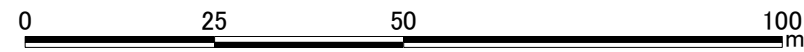
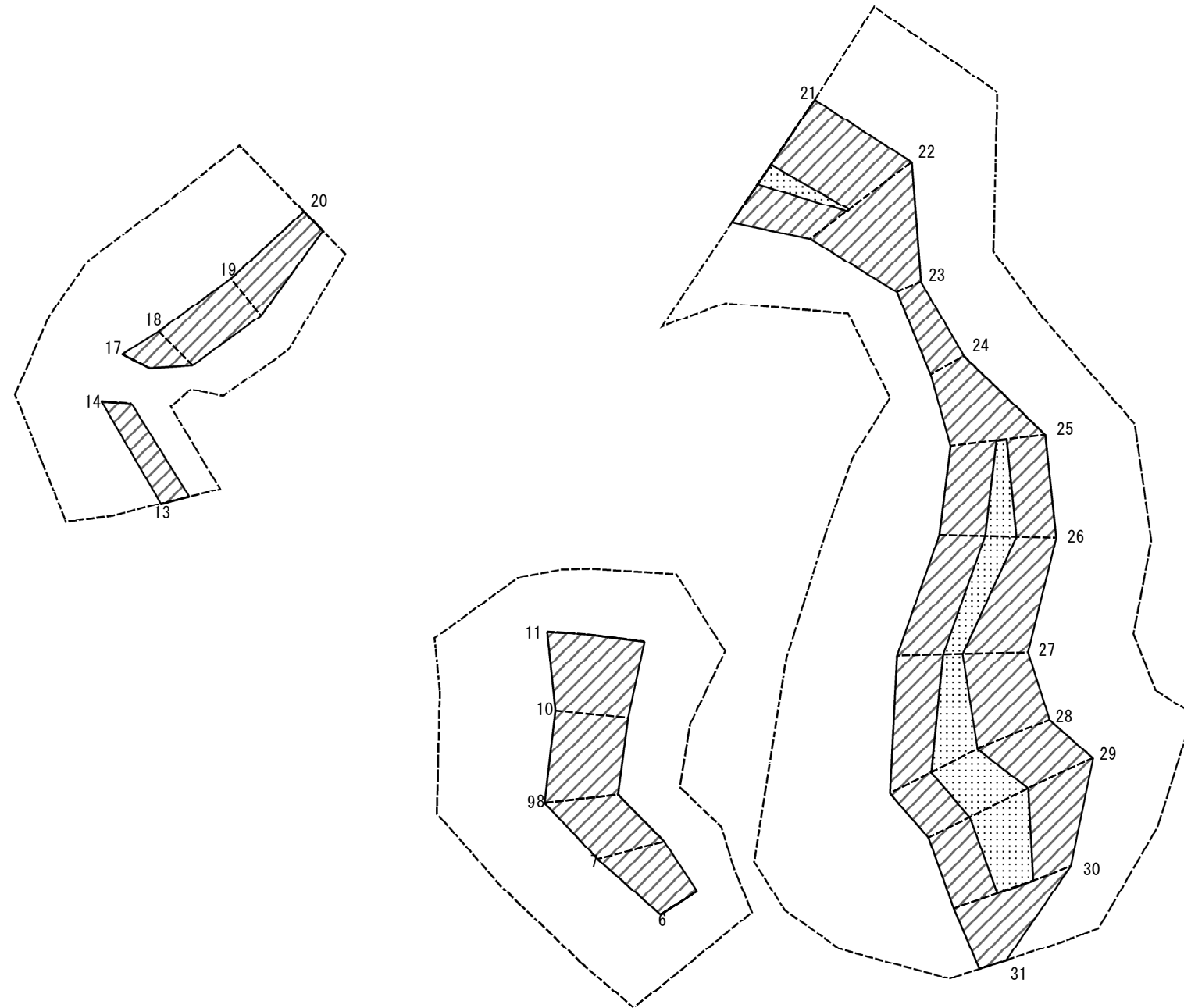
土砂災害警戒区域等の指定の告示に係る図書(様式2-1)



図中の数字は横断測線番号を示す

様式2-1(急) 土砂災害特別警戒区域の区域区分図 (急傾斜地の崩壊に伴う土石などの移動により 建築物の地上部に作用すると想定される力) <力区分:移動>	土砂災害防止法施行令第二条の基準に該当する区域		N 縮尺 1:1,000	自然現象の種類	急傾斜地の崩壊	箇所番号	I-0540
	土砂災害防止法施行令第三条の基準に該当する区域			告示番号	警戒区域 千葉県告示第426号 特別警戒区域 千葉県告示第428号	箇所名	新福寺
	それ以外の区域		告示年月日	平成30年10月26日	所在地	千葉県香取市上小堀	

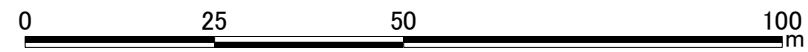
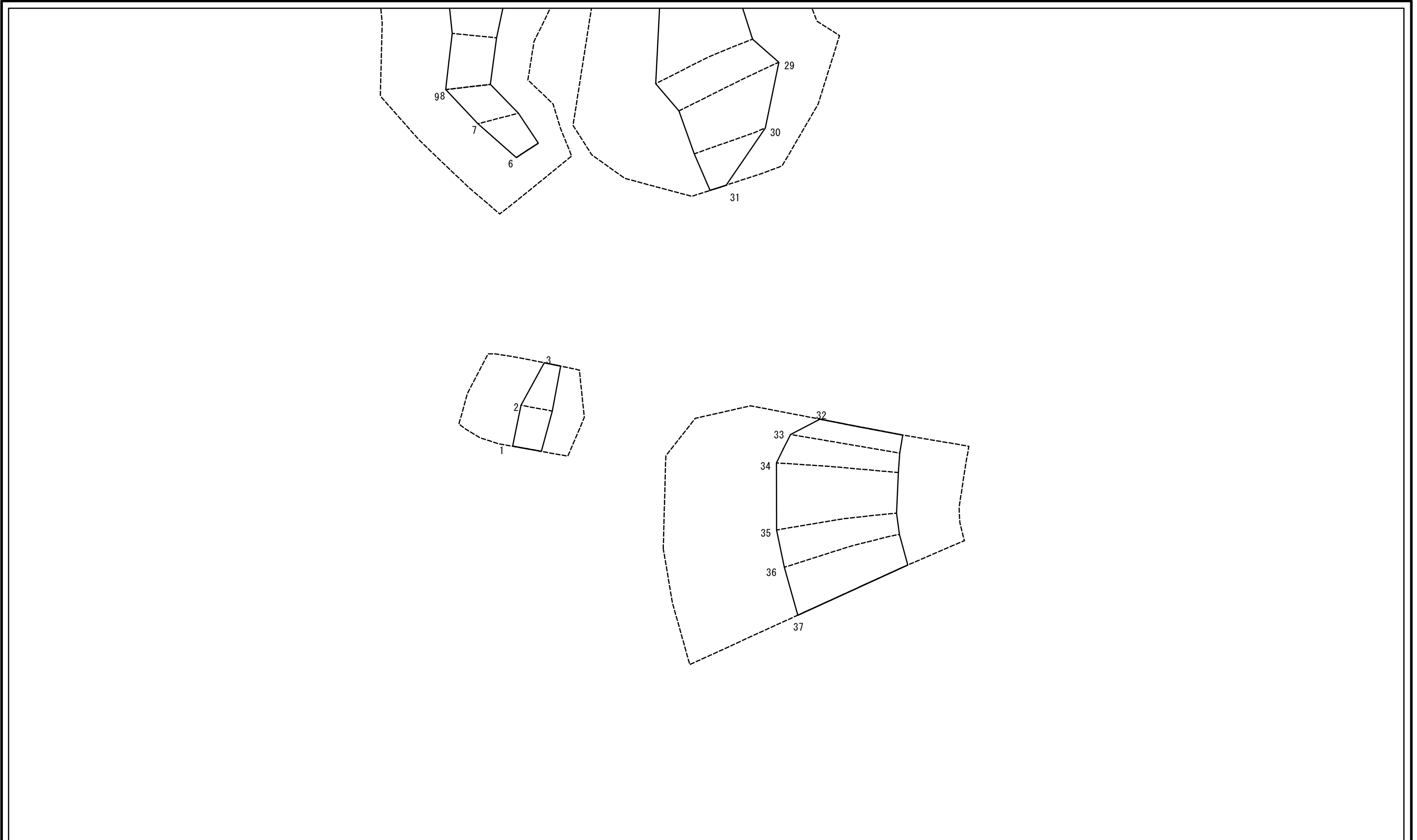
土砂災害警戒区域等の指定の告示に係る図書(様式2-1)



図中の数字は横断測線番号を示す

様式2-1(急) 土砂災害特別警戒区域の区域区分図 (急傾斜地の崩壊に伴う土石などの移動により 建築物の地上部に作用すると想定される力) <力区分:移動>	土砂災害防止法施行令第二条の基準に該当する区域		自然現象 の種類 急傾斜地の崩壊 告示番号 警戒区域 千葉県告示第426号 特別警戒区域 千葉県告示第428号	箇所番号	I-0540
	土砂災害防止法 施行令第三条の 基準に該当する 区域	土石等の(移動)高さが1m以下の場合、 土石等の移動による力が100kN/m ² を超える区域 それ以外の区域		 	箇所名
			縮尺 1:1,000	告示年月日	平成30年10月26日

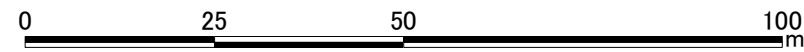
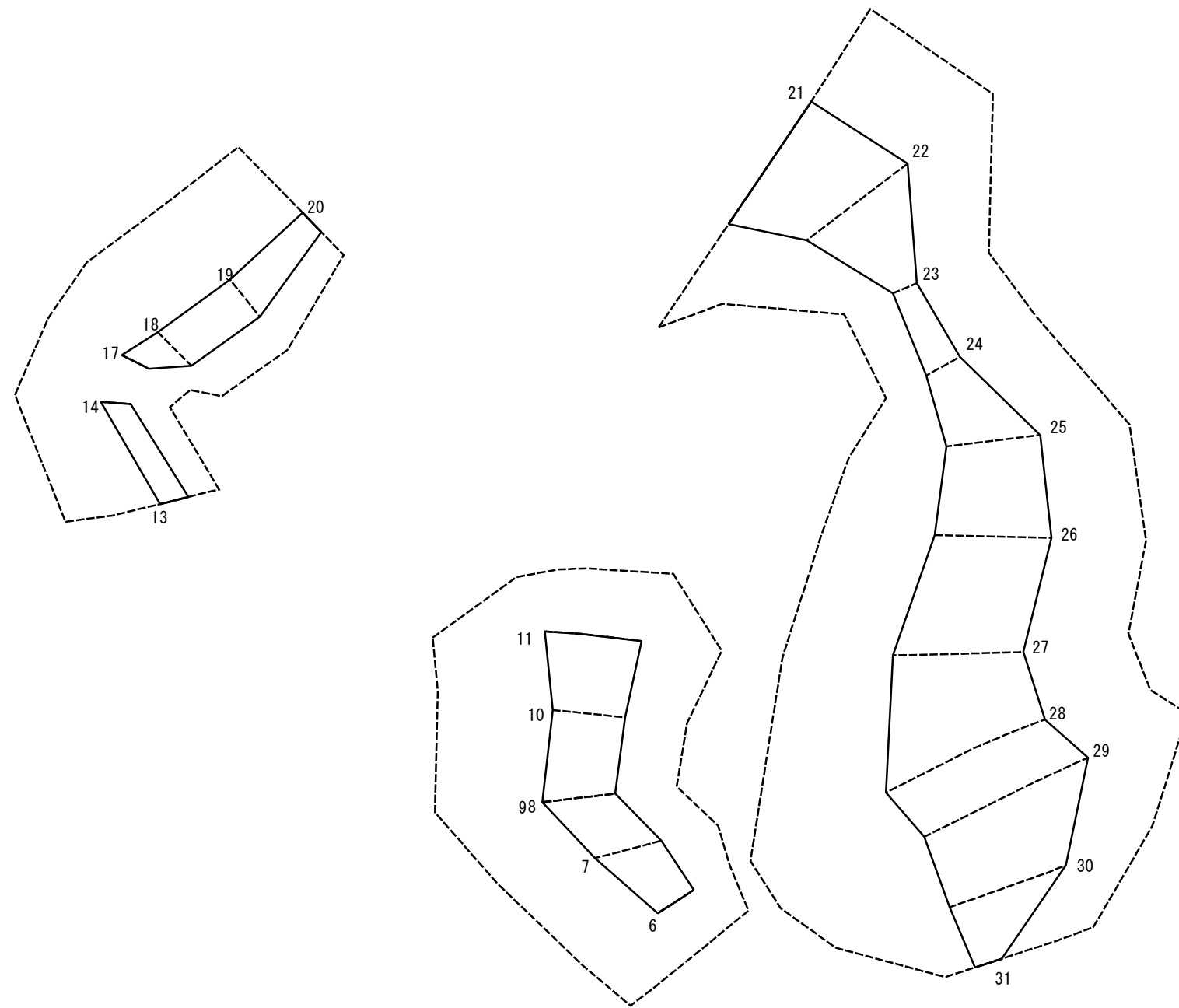
土砂災害警戒区域等の指定の告示に係る図書(様式2-2)



図中の数字は横断測線番号を示す

様式2-2(急) 土砂災害特別警戒区域の区域区分図 (急傾斜地の崩壊に伴う土石などの堆積により 建築物の地上部に作用すると想定される力) <力区分:堆積>	土砂災害防止法施行令第二条の基準に該当する区域		N 縮尺 1:1,000	自然現象の種類	急傾斜地の崩壊	箇所番号	I-0540
	土砂災害防止法施行令第三条の基準に該当する区域			告示番号	警戒区域 千葉県告示第426号 特別警戒区域 千葉県告示第428号	箇所名	新福寺
	それ以外の区域			告示年月日	平成30年10月26日	所在地	千葉県香取市上小堀

土砂災害警戒区域等の指定の告示に係る図書(様式2-2)



図中の数字は横断測線番号を示す

様式2-2(急) 土砂災害特別警戒区域の区域区分図 (急傾斜地の崩壊に伴う土石などの堆積により 建築物の地上部に作用すると想定される力) <力区分:堆積>	土砂災害防止法施行令第二条の基準に該当する区域		N 縮尺 1:1,000	自然現象の種類	急傾斜地の崩壊	箇所番号	I-0540
	土砂災害防止法施行令第三条の基準に該当する区域			告示番号	警戒区域 千葉県告示第426号 特別警戒区域 千葉県告示第428号	箇所名	新福寺
	それ以外の区域			告示年月日	平成30年10月26日	所在地	千葉県香取市上小堀

土砂災害警戒区域等の指定の告示に係る図書(様式3)

横断測線の区間	土石等の移動により建築物の地上部に作用すると想定される力				土石等の堆積により建築物の地上部に作用すると想定される力				横断測線の区間	土石等の移動により建築物の地上部に作用すると想定される力				土石等の堆積により建築物の地上部に作用すると想定される力			
	土石等の(移動)高さが1m以下の場合、土石等の移動による力が100kN/m ² を超える区域		それ以外の区域		土石等の堆積の高さが3mを超える区域		それ以外の区域			土石等の(移動)高さが1m以下の場合、土石等の移動による力が100kN/m ² を超える区域		それ以外の区域		土石等の堆積の高さが3mを超える区域		それ以外の区域	
	力の大きさのうち最大のもの(kN/m ²)	土石等の高さ(m)	力の大きさのうち最大のもの(kN/m ²)	土石等の高さ(m)	力の大きさのうち最大のもの(kN/m ²)	土石等の高さ(m)	力の大きさのうち最大のもの(kN/m ²)	土石等の高さ(m)		力の大きさのうち最大のもの(kN/m ²)	土石等の高さ(m)	力の大きさのうち最大のもの(kN/m ²)	土石等の高さ(m)	力の大きさのうち最大のもの(kN/m ²)	土石等の高さ(m)	力の大きさのうち最大のもの(kN/m ²)	土石等の高さ(m)
1 ~ 2	-	-	76.88	1.00	-	-	10.11	1.89	33 ~ 34	123.40	1.00	100.00	1.00	-	-	13.15	2.46
2 ~ 3	-	-	76.88	1.00	-	-	10.11	1.89	34 ~ 35	131.60	1.00	100.00	1.00	-	-	13.65	2.55
4 ~ 5	-	-	-	-	-	-	-	-	35 ~ 36	135.76	1.00	100.00	1.00	-	-	13.98	2.61
6 ~ 7	-	-	86.21	1.00	-	-	9.84	1.84	36 ~ 37	135.82	1.00	100.00	1.00	-	-	13.98	2.61
7 ~ 8	-	-	86.21	1.00	-	-	8.88	1.66	~								
9 ~ 10	-	-	83.09	1.00	-	-	8.33	1.56	~								
10 ~ 11	-	-	90.78	1.00	-	-	8.18	1.53	~								
11 ~ 12	-	-	-	-	-	-	-	-	~								
13 ~ 14	-	-	60.09	1.00	-	-	10.64	1.99	~								
15 ~ 16	-	-	-	-	-	-	-	-	~								
17 ~ 18	-	-	73.33	1.00	-	-	11.41	2.13	~								
18 ~ 19	-	-	73.33	1.00	-	-	9.02	1.68	~								
19 ~ 20	-	-	73.33	1.00	-	-	9.85	1.84	~								
18 ~ 19	-	-	73.33	1.00	-	-	9.02	1.68	~								
19 ~ 20	-	-	73.33	1.00	-	-	9.85	1.84	~								
21 ~ 22	106.66	1.00	100.00	1.00	-	-	10.42	1.95	~								
22 ~ 23	-	-	100.00	1.00	-	-	12.34	2.31	~								
23 ~ 24	-	-	63.64	1.00	-	-	12.34	2.31	~								
24 ~ 25	-	-	100.00	1.00	-	-	12.85	2.40	~								
25 ~ 26	116.96	1.00	100.00	1.00	-	-	12.85	2.40	~								
26 ~ 27	116.96	1.00	100.00	1.00	-	-	12.14	2.27	~								
27 ~ 28	113.02	1.00	100.00	1.00	-	-	11.11	2.08	~								
28 ~ 29	117.14	1.00	100.00	1.00	-	-	11.24	2.10	~								
29 ~ 30	120.18	1.00	100.00	1.00	-	-	12.10	2.26	~								
30 ~ 31	-	-	100.00	1.00	-	-	12.10	2.26	~								
32 ~ 33	114.40	1.00	100.00	1.00	-	-	11.12	2.08	~								

様式3(急) 建築物の構造の規制に必要な衝撃に関する事項	自然現象の種類	急傾斜地の崩壊	箇所番号	I-0540
	告示番号	警戒区域 千葉県告示第426号 特別警戒区域 千葉県告示第428号	箇所名	新福寺
	告示年月日	平成30年10月26日	所在地	千葉県香取市上小堀