




0 25 50 100  
m

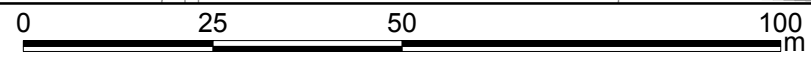
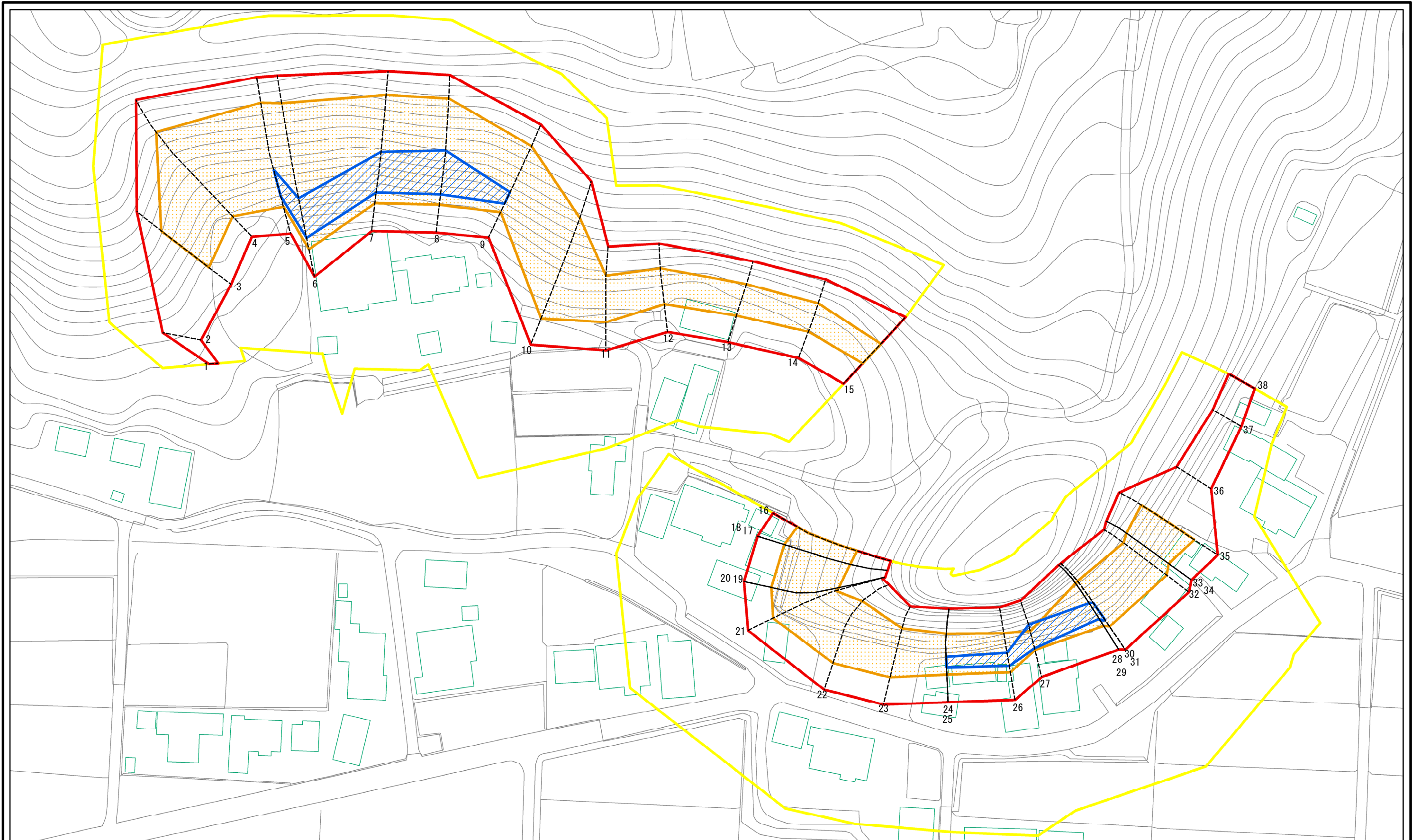
図中の数字は横断測線番号を示す

	N ↑
	
	1:2,500

警戒区域 千葉県告示第426号  
特別警戒区域 千葉県告示第428号

平成30年10月26日

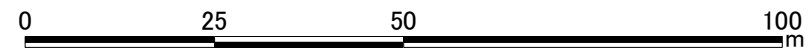
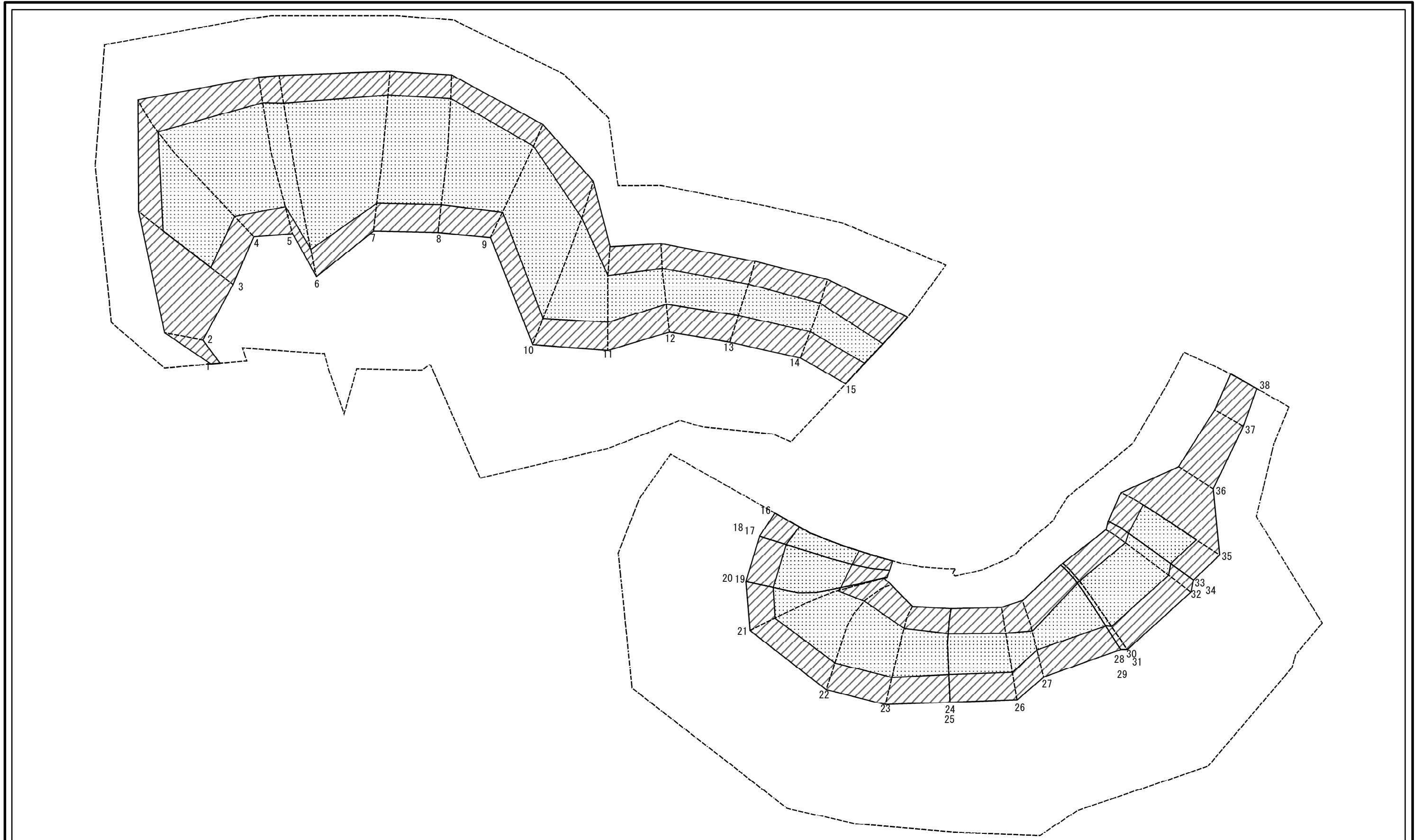
# 土砂災害警戒区域等の指定の告示に係る図書(様式2)参考図



図中の数字は横断測線番号を示す

<b>様式2(急)</b> 土砂災害警戒区域・土砂災害特別警戒区域 区域図(参考図)	土砂災害防止法施行令第二条の基準に該当する区域		N 縮尺 1:1,000	自然現象の種類	急傾斜地の崩壊	箇所番号	I-0529
	土砂災害防止法施行令第三条の基準に該当する区域			告示番号	警戒区域 千葉県告示第426号 特別警戒区域 千葉県告示第428号	箇所名	下飯田2
	土砂等の(移動)高さが1m以下の場合、土砂等の移動による力が100kN/mを超える区域			告示年月日	平成30年10月26日	所在地	千葉県香取市下飯田
	土砂等の堆積の高さが3mを超える区域						
	それ以外の区域						

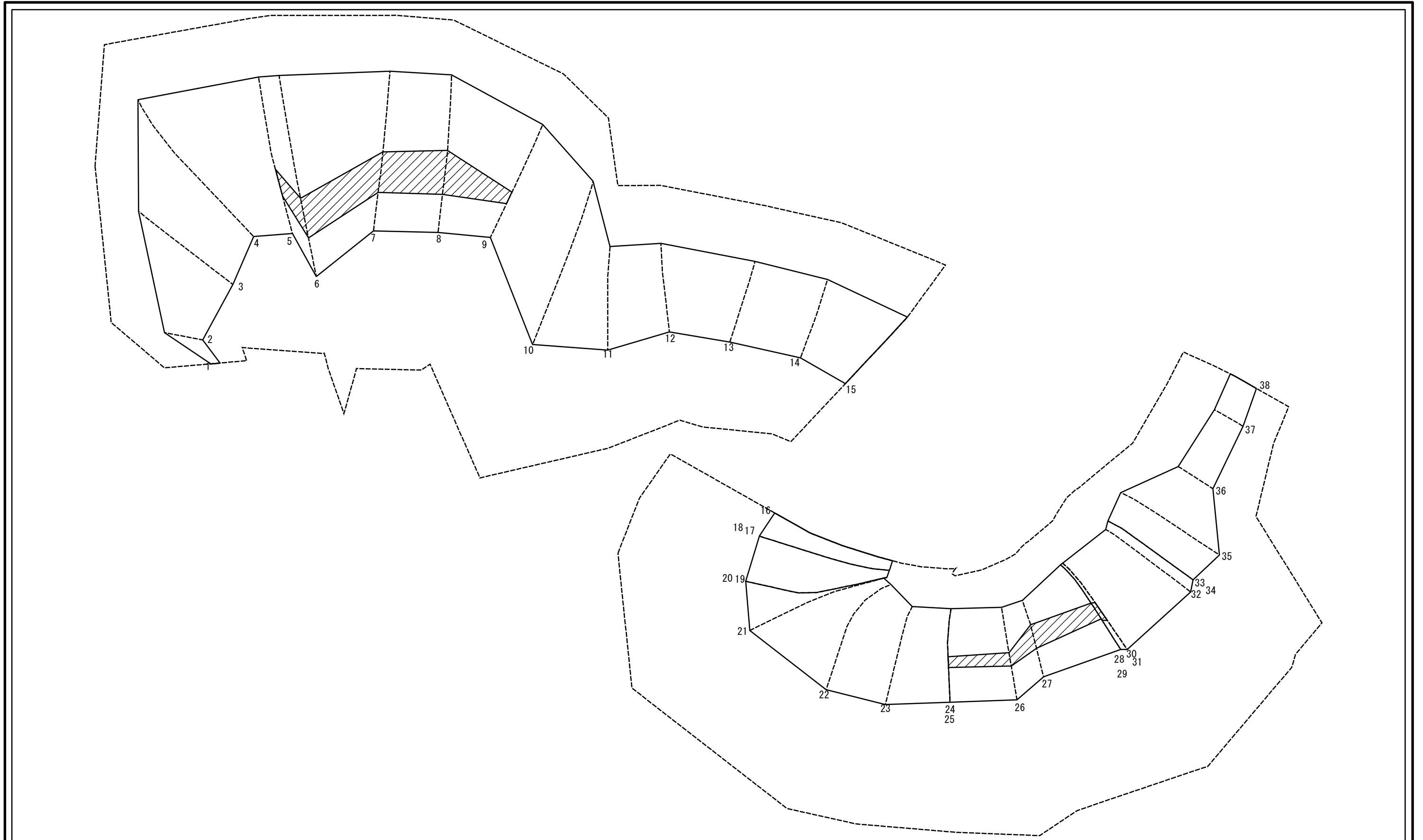
# 土砂災害警戒区域等の指定の告示に係る図書(様式2-1)



図中の数字は横断測線番号を示す

様式2-1(急) 土砂災害特別警戒区域の区域区分図 (急傾斜地の崩壊に伴う土石などの移動により 建築物の地上部に作用すると想定される力) <力区分:移動>	土砂災害防止法施行令第二条の基準に該当する区域		自然現象の種類 急傾斜地の崩壊	箇所番号	I-0529	
	土砂災害防止法施行令第三条の基準に該当する区域			告示番号	警戒区域 千葉県告示第426号 特別警戒区域 千葉県告示第428号	箇所名
	それ以外の区域		縮尺	告示年月日	平成30年10月26日	所在地

# 土砂災害警戒区域等の指定の告示に係る図書(様式2-2)



0 25 50 100 m

図中の数字は横断測線番号を示す

様式2-2(急) 土砂災害特別警戒区域の区域区分図 (急傾斜地の崩壊に伴う土石などの堆積により 建築物の地上部に作用すると想定される力) <力区分:堆積>	土砂災害防止法施行令第二条の基準に該当する区域		N 縮尺 1:1,000	自然現象の種類	急傾斜地の崩壊	箇所番号	I-0529
	土砂災害防止法施行令第三条の基準に該当する区域	土石等の堆積の高さが3mを超える区域 堆積  それ以外の区域 		告示番号	警戒区域 千葉県告示第426号 特別警戒区域 千葉県告示第428号	箇所名	下飯田2
				告示年月日	平成30年10月26日	所在地	千葉県香取市下飯田

# 土砂災害警戒区域等の指定の告示に係る図書(様式3)

横断測線の区間	土石等の移動により建築物の地上部に作用すると想定される力				土石等の堆積により建築物の地上部に作用すると想定される力				横断測線の区間	土石等の移動により建築物の地上部に作用すると想定される力				土石等の堆積により建築物の地上部に作用すると想定される力			
	土石等の(移動)高さが1m以下の場合、土石等の移動による力が100kN/m <sup>2</sup> を超える区域		それ以外の区域		土石等の堆積の高さが3mを超える区域		それ以外の区域			土石等の(移動)高さが1m以下の場合、土石等の移動による力が100kN/m <sup>2</sup> を超える区域		それ以外の区域		土石等の堆積の高さが3mを超える区域		それ以外の区域	
	力の大きさのうち最大のもの(kN/m <sup>2</sup> )	土石等の高さ(m)	力の大きさのうち最大のもの(kN/m <sup>2</sup> )	土石等の高さ(m)	力の大きさのうち最大のもの(kN/m <sup>2</sup> )	土石等の高さ(m)	力の大きさのうち最大のもの(kN/m <sup>2</sup> )	土石等の高さ(m)		力の大きさのうち最大のもの(kN/m <sup>2</sup> )	土石等の高さ(m)	力の大きさのうち最大のもの(kN/m <sup>2</sup> )	土石等の高さ(m)	力の大きさのうち最大のもの(kN/m <sup>2</sup> )	土石等の高さ(m)	力の大きさのうち最大のもの(kN/m <sup>2</sup> )	土石等の高さ(m)
1 ~ 2	-	-	85.51	1.00	-	-	12.75	2.38	34 ~ 35	141.24	1.00	100.00	1.00	-	-	15.95	2.98
2 ~ 3	-	-	100.00	1.00	-	-	13.72	2.56	35 ~ 36	-	-	100.00	1.00	-	-	14.59	2.73
3 ~ 4	136.03	1.00	100.00	1.00	-	-	14.73	2.75	36 ~ 37	-	-	85.39	1.00	-	-	14.00	2.62
4 ~ 5	152.02	1.00	100.00	1.00	-	-	16.05	3.00	37 ~ 38	-	-	77.91	1.00	-	-	10.92	2.04
5 ~ 6	153.12	1.00	100.00	1.00	16.84	3.15	16.05	3.00	~								
6 ~ 7	158.30	1.00	100.00	1.00	17.92	3.35	16.05	3.00	~								
7 ~ 8	158.60	1.00	100.00	1.00	18.44	3.45	16.05	3.00	~								
8 ~ 9	158.60	1.00	100.00	1.00	18.44	3.45	16.05	3.00	~								
9 ~ 10	149.72	1.00	100.00	1.00	-	-	16.05	3.00	~								
10 ~ 11	134.64	1.00	100.00	1.00	-	-	14.70	2.75	~								
11 ~ 12	129.25	1.00	100.00	1.00	-	-	12.82	2.39	~								
12 ~ 13	128.79	1.00	100.00	1.00	-	-	13.25	2.48	~								
13 ~ 14	128.20	1.00	100.00	1.00	-	-	13.25	2.48	~								
14 ~ 15	124.61	1.00	100.00	1.00	-	-	12.77	2.39	~								
16 ~ 17	129.88	1.00	100.00	1.00	-	-	13.42	2.51	~								
18 ~ 19	128.50	1.00	100.00	1.00	-	-	13.25	2.47	~								
20 ~ 21	121.93	1.00	100.00	1.00	-	-	12.84	2.40	~								
21 ~ 22	134.54	1.00	100.00	1.00	-	-	13.69	2.56	~								
22 ~ 23	139.71	1.00	100.00	1.00	-	-	15.88	2.97	~								
23 ~ 24	139.71	1.00	100.00	1.00	-	-	16.05	3.00	~								
25 ~ 26	133.20	1.00	100.00	1.00	17.29	3.23	16.05	3.00	~								
26 ~ 27	131.54	1.00	100.00	1.00	18.55	3.47	16.05	3.00	~								
27 ~ 28	139.32	1.00	100.00	1.00	18.55	3.47	16.05	3.00	~								
29 ~ 30	142.10	1.00	100.00	1.00	18.69	3.49	16.05	3.00	~								
31 ~ 32	142.10	1.00	100.00	1.00	-	-	16.05	3.00	~								
32 ~ 33	141.48	1.00	100.00	1.00	-	-	15.95	2.98	~								

様式3(急)  建築物の構造の規制に必要な衝撃に関する事項	自然現象の種類	急傾斜地の崩壊	箇所番号	I-0529
	告示番号	警戒区域 千葉県告示第426号 特別警戒区域 千葉県告示第428号	箇所名	下飯田2
	告示年月日	平成30年10月26日	所在地	千葉県香取市下飯田