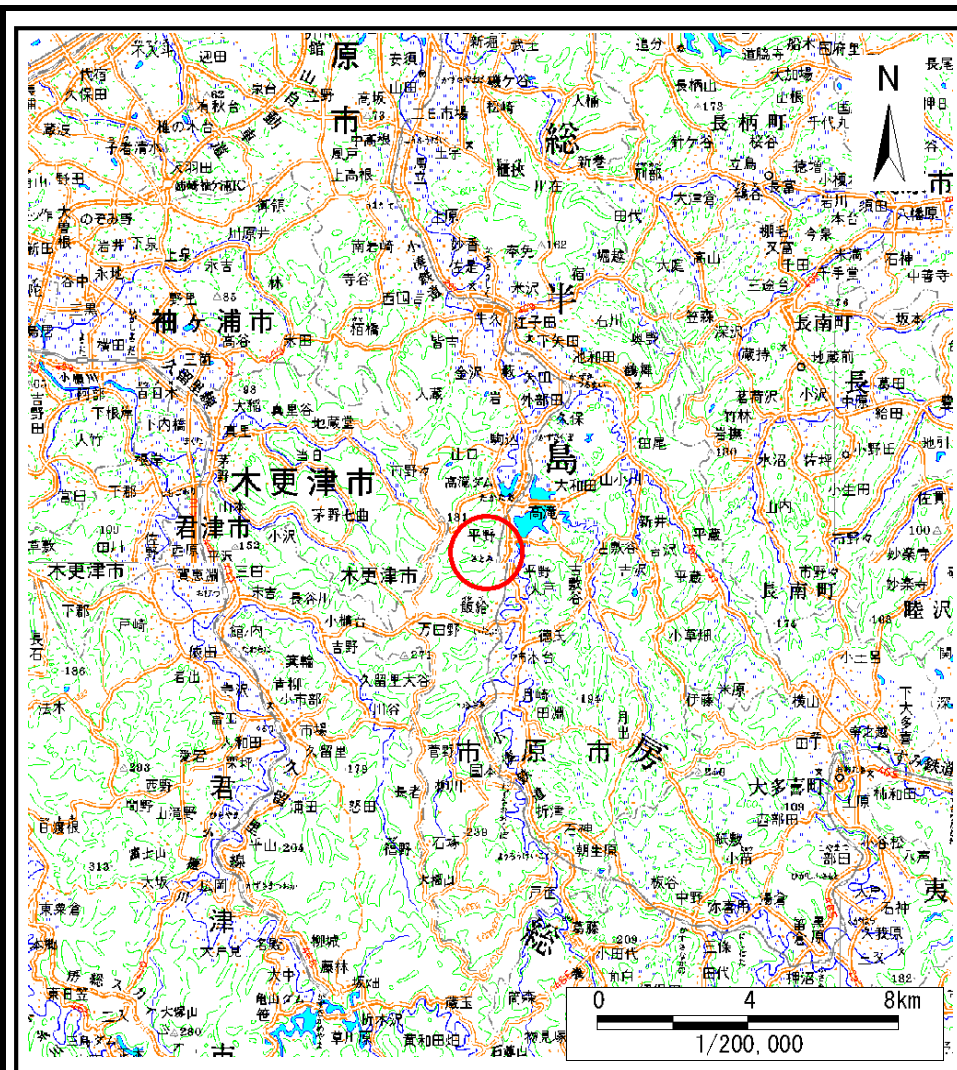
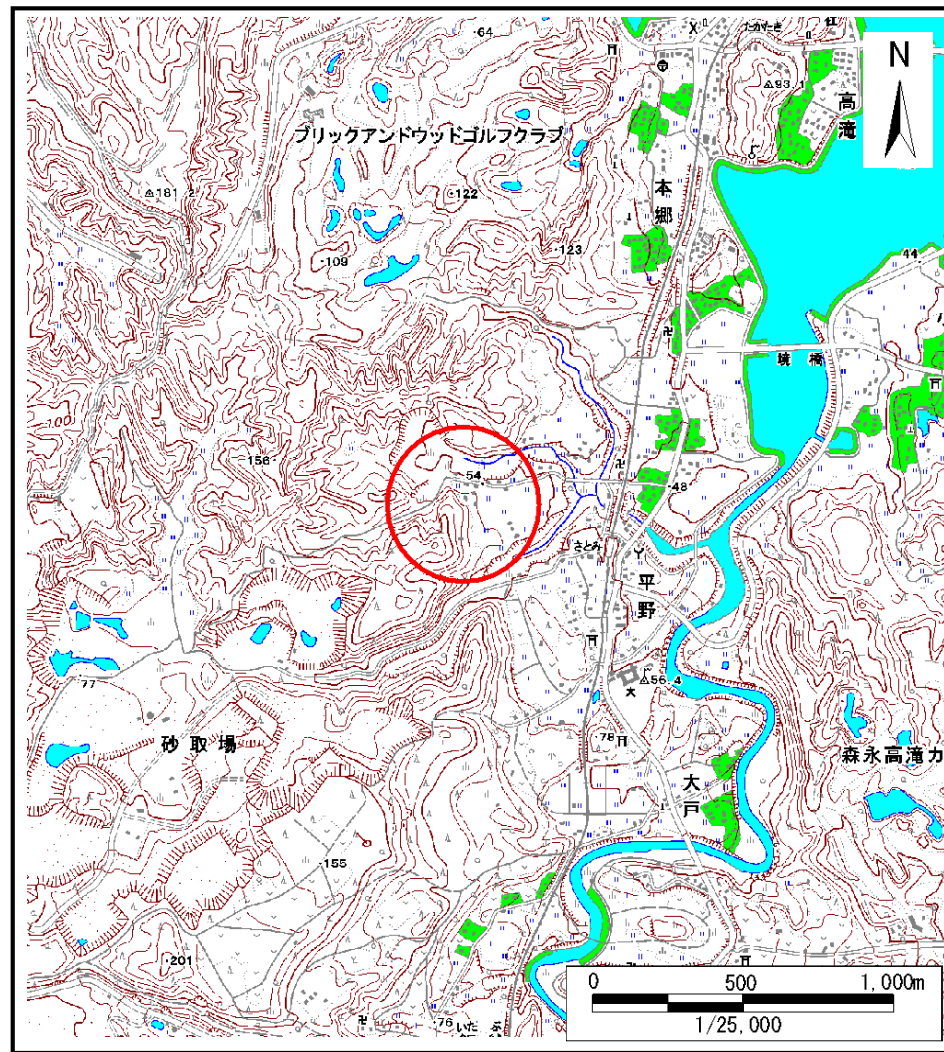


土砂災害警戒区域等の指定の告示に係る図書(様式1)



(1/200,000)



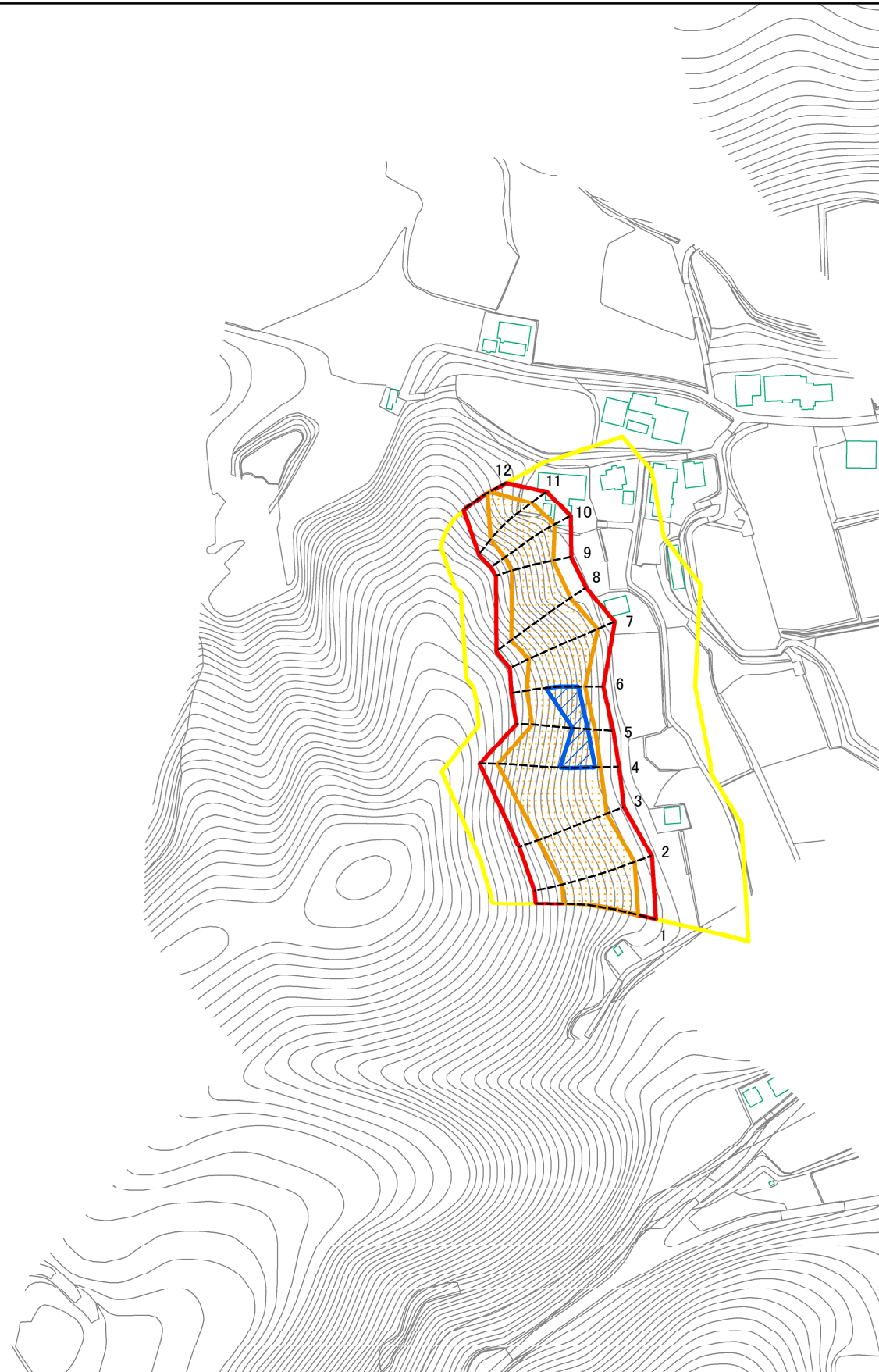
(1/25,000)

様式1(急)
土砂災害警戒区域・土砂災害特別警戒区域
位置図

自然現象の種類	急傾斜地の崩壊
箇所番号	Ⅱ-0783
箇所名	本郷5
所在地	市原市本郷

「この地図は、国土地理院長の承認を得て、同院発行の電子地形図25000及び電子地形図20万を複製したものである。(承認番号 平28情複、第189号)」

土砂災害警戒区域等の指定の告示に係る図書(様式2)



0 25 50 100
m

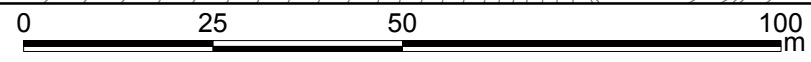
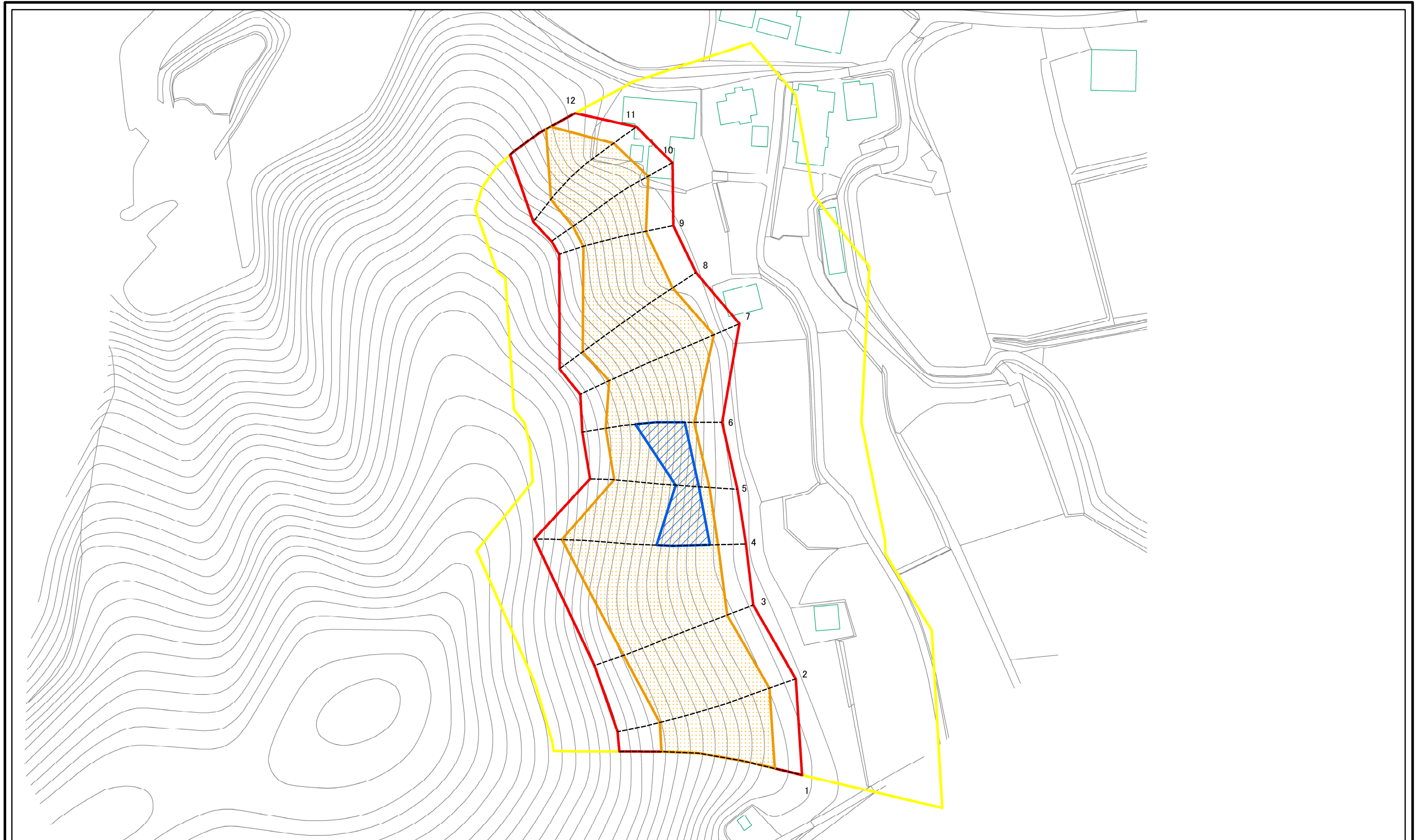
図中の数字は横断測線番号を示す

様式2(急)
土砂災害警戒区域・土砂災害特別警戒区域
区域図

土砂災害防止法施行令第二条の基準に該当する区域		N 縮尺 1:2,500
土砂災害防止法施行令第三条の基準に該当する区域		
土砂等の(移動)高さが1m以下の場合、土砂等の移動による力が100kN/mを超える区域		
土砂等の堆積の高さが3mを超える区域		
それ以外の区域		

自然現象の種類	急傾斜地の崩壊	箇所番号	II-0783
告示番号	千葉県告示第133号 千葉県告示第135号	箇所名	本郷5
告示年月日	令和3年3月12日	所在地	市原市本郷

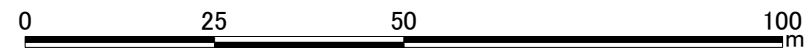
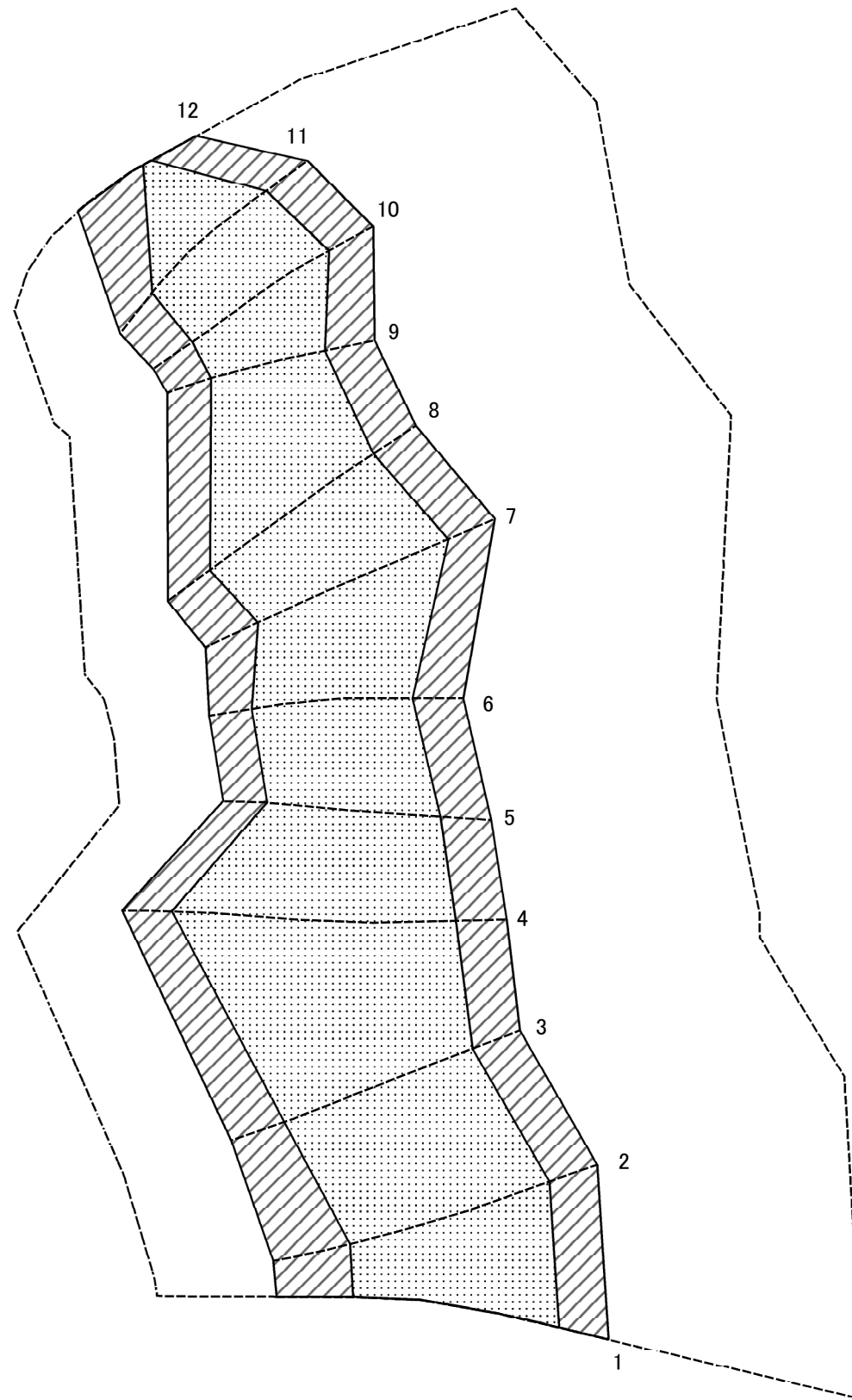
土砂災害警戒区域等の指定の告示に係る図書(様式2)参考図



図中の数字は横断測線番号を示す

様式-2(急) 土砂災害警戒区域・土砂災害特別警戒区域 区域図(参考図)	土砂災害防止法施行令第二条の基準に該当する区域		自然現象の種類 急傾斜地の崩壊 告示番号 千葉県告示第133号 千葉県告示第135号 告示年月日 令和3年3月12日	箇所番号	II-0783	
	土砂災害防止法施行令第三条の基準に該当する区域			告示年月日	令和3年3月12日	
	土砂等の(移動)高さが1m以下の場合、土砂等の移動による力が100kN/mを超える区域		縮尺	1:1,000	箇所名	本郷5
	土砂等の堆積の高さが3mを超える区域		告示年月日	令和3年3月12日	所在地	市原市本郷
	それ以外の区域					

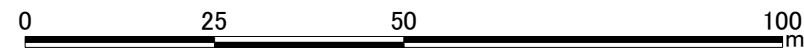
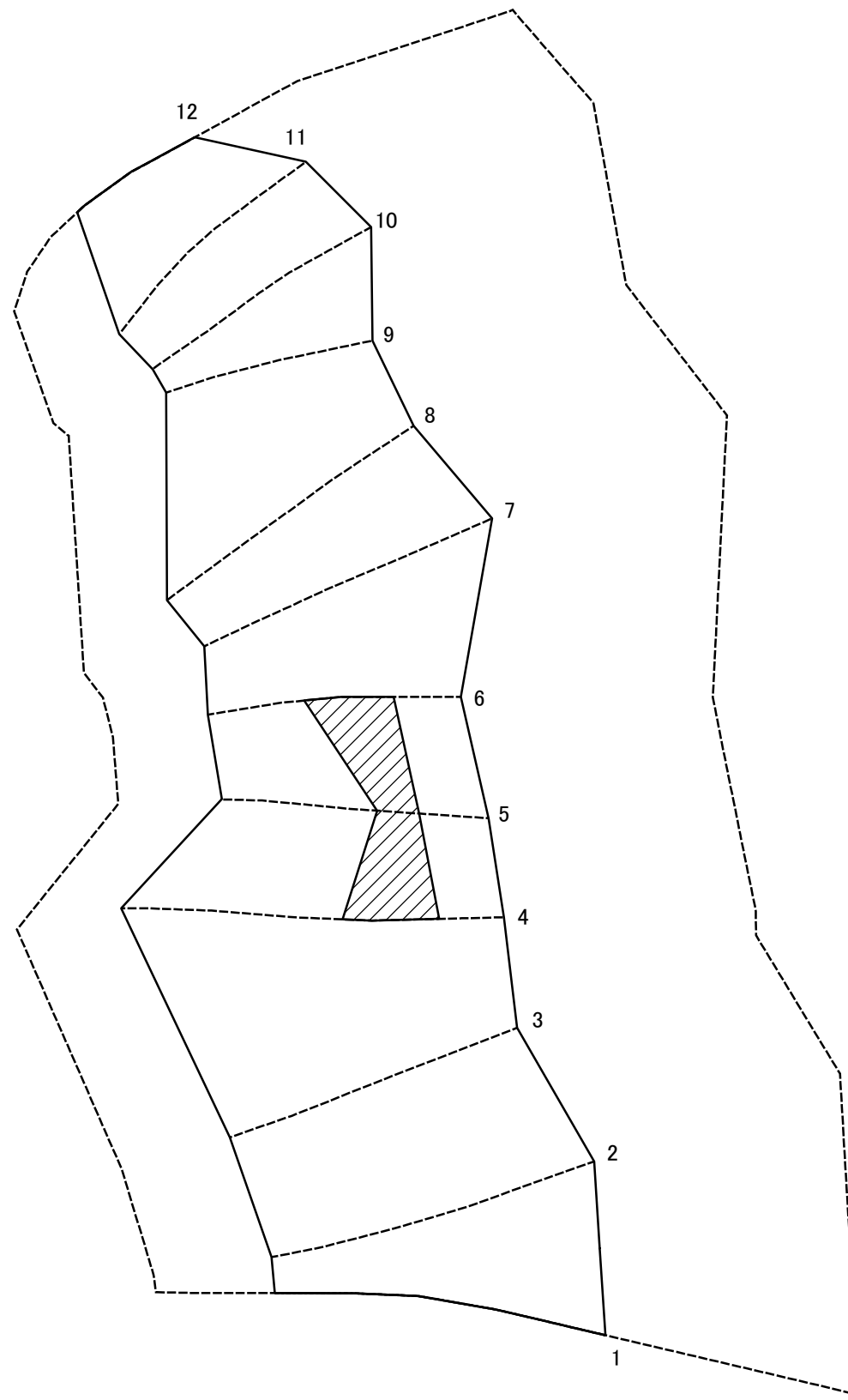
土砂災害警戒区域等の指定の告示に係る図書(様式2-1)



図中の数字は横断測線番号を示す

様式2-1(急) 土砂災害特別警戒区域の区域区分図 (急傾斜地の崩壊に伴う土石等の移動により 建築物の地上部に作用すると想定される力)	土砂災害防止法施行令第二条の基準に該当する区域		N 縮尺 1:1,000	自然現象の種類	急傾斜地の崩壊	箇所番号	II-0783
	土砂災害防止法施行令第三条の基準に該当する区域			告示番号	千葉県告示第133号 千葉県告示第135号	箇所名	本郷5
	それ以外の区域			告示年月日	令和3年3月12日	所在地	市原市本郷

土砂災害警戒区域等の指定の告示に係る図書(様式2-2)



図中の数字は横断測線番号を示す

様式2-2(急) 土砂災害特別警戒区域の区域区分図 (急傾斜地の崩壊に伴う土石等の堆積により 建築物の地上部に作用すると想定される力)	土砂災害防止法施行令第二条の基準に該当する区域		N 縮尺 1:1,000	自然現象の種類	急傾斜地の崩壊	箇所番号	II-0783
	土砂災害防止法施行令第三条の基準に該当する区域			告示番号	千葉県告示第133号 千葉県告示第135号	箇所名	本郷5
	それ以外の区域			告示年月日	令和3年3月12日	所在地	市原市本郷

土砂災害警戒区域等の指定の告示に係る図書(様式3)

横断測線の区間	土石等の移動により建築物の地上部に作用すると想定される力				土石等の堆積により建築物の地上部に作用すると想定される力				横断測線の区間	土石等の移動により建築物の地上部に作用すると想定される力				土石等の堆積により建築物の地上部に作用すると想定される力							
	土石等の(移動)高さが1m以下の場合、土石等の移動による力が100kN/m ² を超える区域		それ以外の区域		土石等の堆積の高さが3mを超える区域		それ以外の区域			土石等の(移動)高さが1m以下の場合、土石等の移動による力が100kN/m ² を超える区域		それ以外の区域		土石等の堆積の高さが3mを超える区域		それ以外の区域					
	力の大きさのうち最大のもの (kN/m ²)	土石等の高さ (m)	力の大きさのうち最大のもの (kN/m ²)	土石等の高さ (m)	力の大きさのうち最大のもの (kN/m ²)	土石等の高さ (m)	力の大きさのうち最大のもの (kN/m ²)	土石等の高さ (m)		力の大きさのうち最大のもの (kN/m ²)	土石等の高さ (m)	力の大きさのうち最大のもの (kN/m ²)	土石等の高さ (m)	力の大きさのうち最大のもの (kN/m ²)	土石等の高さ (m)	力の大きさのうち最大のもの (kN/m ²)	土石等の高さ (m)				
1 ~ 2	132.09	1.00	100.00	1.00	-	-	15.18	2.84	~												
2 ~ 3	144.28	1.00	100.00	1.00	-	-	16.02	2.99	~												
3 ~ 4	155.03	1.00	100.00	1.00	-	-	16.05	3.00	~												
4 ~ 5	155.03	1.00	100.00	1.00	19.08	3.57	16.05	3.00	~												
5 ~ 6	154.42	1.00	100.00	1.00	18.85	3.52	16.05	3.00	~												
6 ~ 7	154.42	1.00	100.00	1.00	-	-	16.05	3.00	~												
7 ~ 8	147.62	1.00	100.00	1.00	-	-	16.05	3.00	~												
8 ~ 9	147.62	1.00	100.00	1.00	-	-	16.05	3.00	~												
9 ~ 10	148.67	1.00	100.00	1.00	-	-	16.05	3.00	~												
10 ~ 11	148.67	1.00	100.00	1.00	-	-	16.05	3.00	~												
11 ~ 12	142.85	1.00	100.00	1.00	-	-	15.61	2.92	~												
~									~												
~									~												
~									~												
~									~												
~									~												
~									~												
~									~												
~									~												
~									~												
~									~												
~									~												
~									~												
~									~												
様式3(急) 建築物の構造の規制に必要な衝撃に関する事項								自然現象の種類		急傾斜地の崩壊		箇所番号		II-0783							
								告示番号		告示年月日		千葉県告示第133号 千葉県告示第135号		令和3年3月12日		箇所名		本郷5			
								告示年月日		所在地		令和3年3月12日		所在地		市原市本郷					