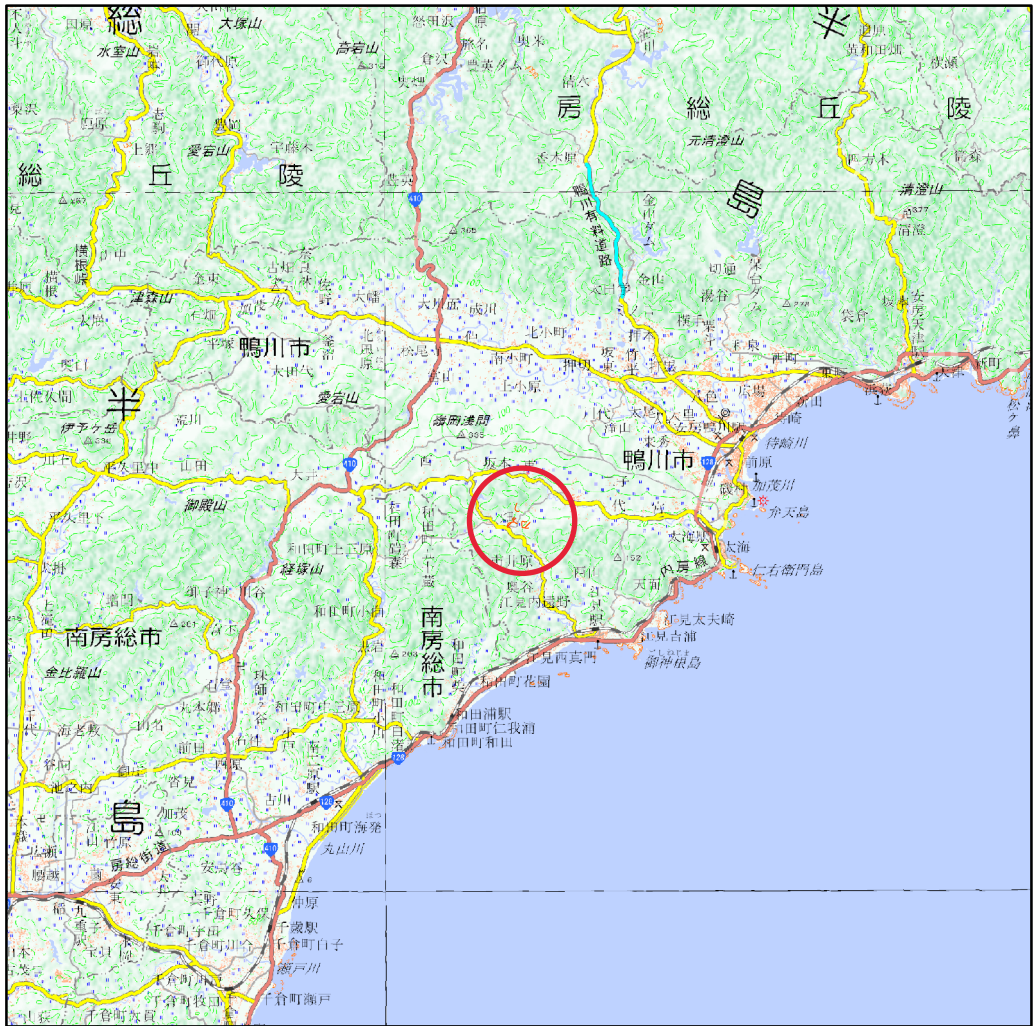
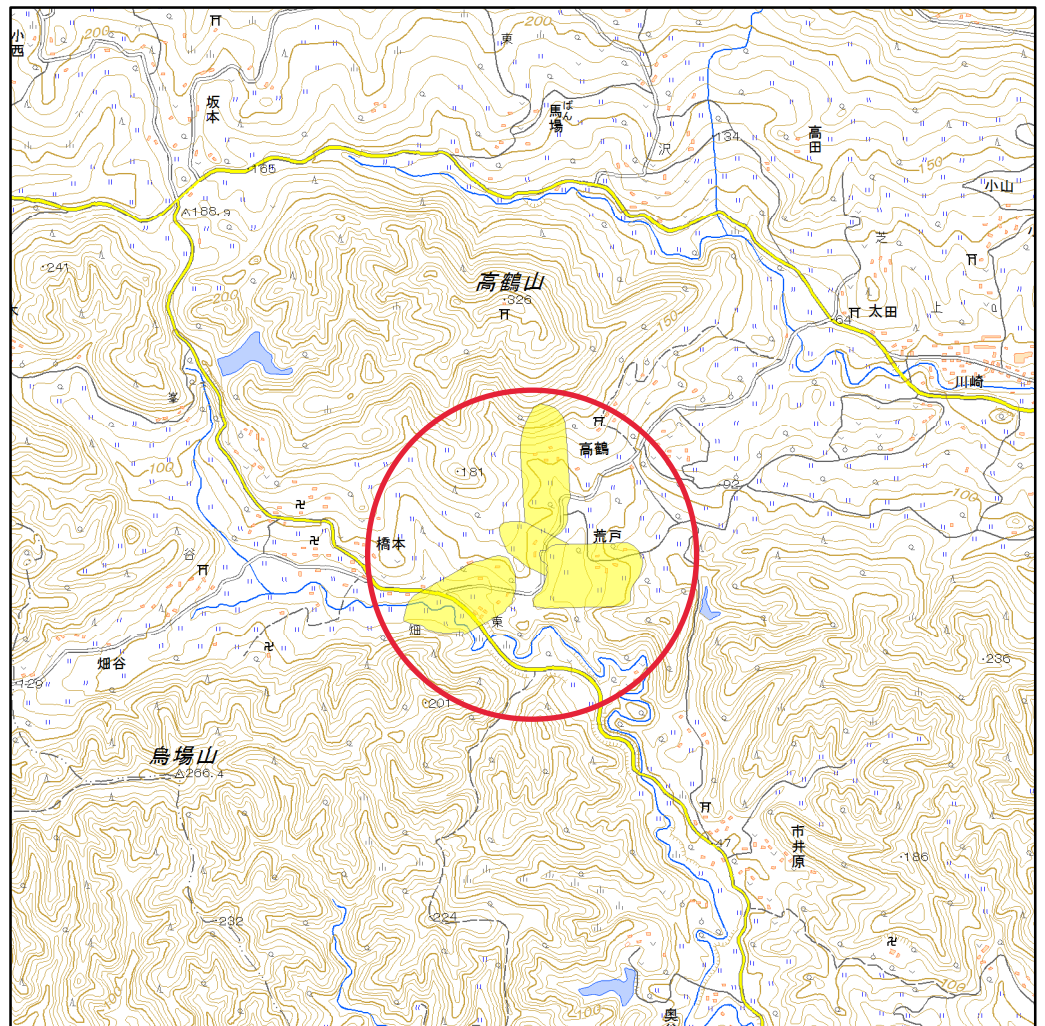


土砂災害警戒区域等の指定の公示に係る図書(様式1)



(1/200,000)



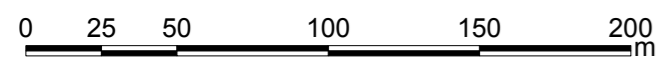
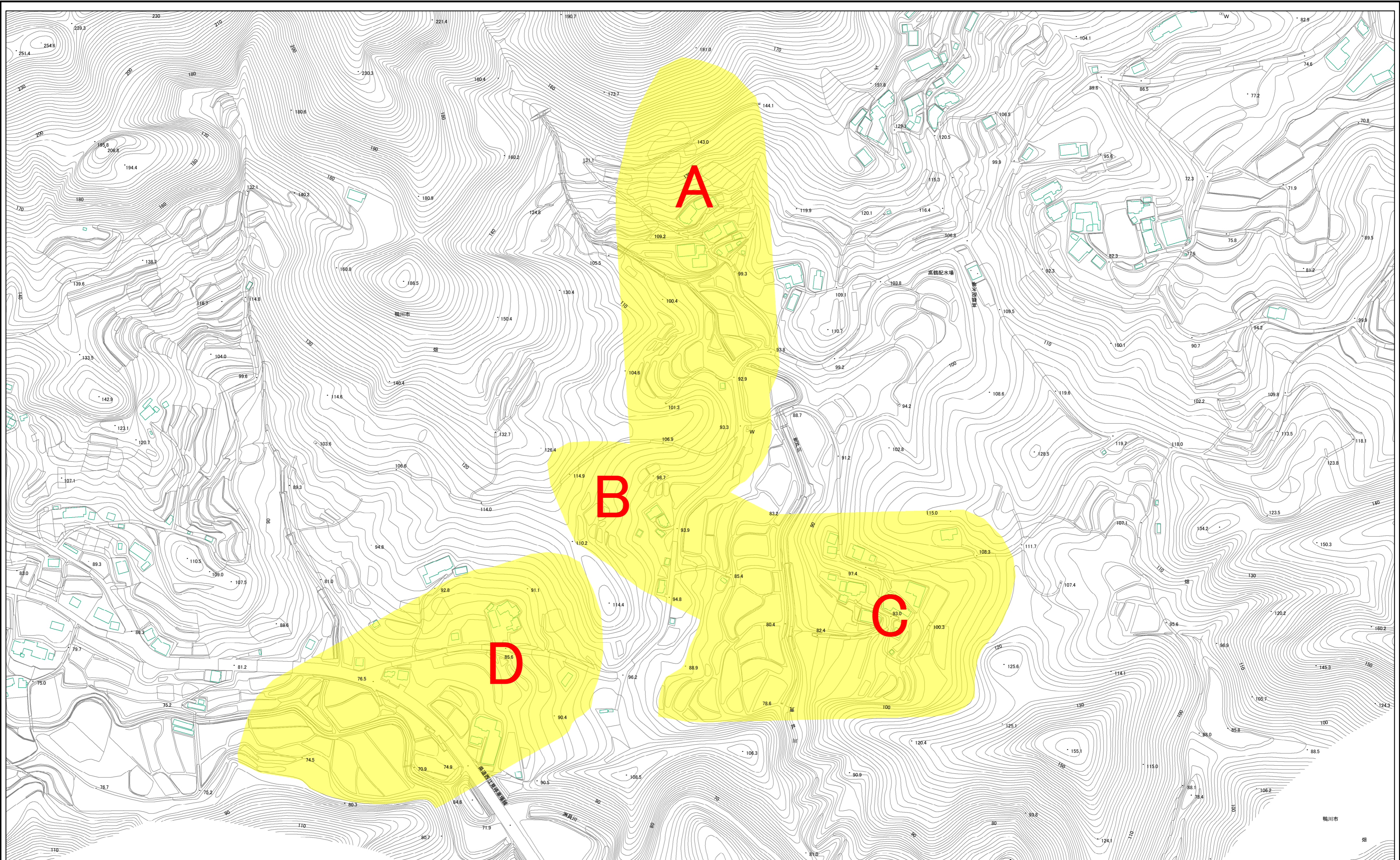
(1/25,000)

様式-1(地)

土砂災害警戒区域・土砂災害特別警戒区域 位置図

自然現象の種類	地滑り
箇所番号	12
箇所名	荒戸
地滑り区域名	A~D
所在地	鴨川市畑

土砂災害警戒区域等の指定の告示に係る図書(様式2)



様式-2(地)
土砂災害警戒区域・土砂災害特別警戒区域
区域図

土砂災害防止法施行令第二条の基準に該当する区域(土砂災害警戒区域)
土砂災害防止法施行令第三条の基準に該当する区域(土砂災害特別警戒区域)

縮尺
1:2,500

自然現象の種類
告示番号
告示年月日

地滑り
警戒区域：千第202号
令和3年3月26日

箇所番号
地滑り区域名
所在地

12
箇所名
A-D
鴨川市畑

鴨川市

畑