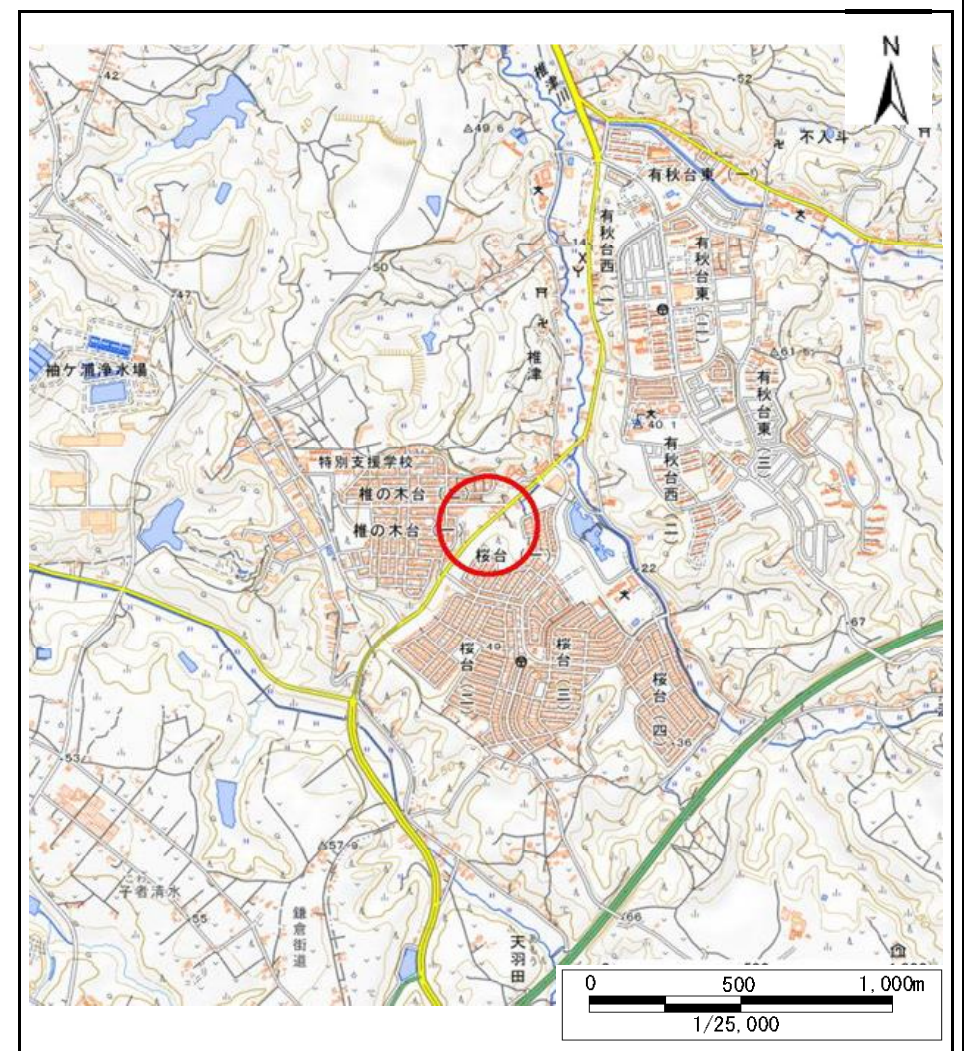


土砂災害警戒区域等の指定の告示に係る図書(様式1)



(1/200,000)



(1/25,000)

様式1(急)
土砂災害警戒区域・土砂災害特別警戒区域
位置図

自然現象の種類

急傾斜地の崩壊

箇所番号

I-151K2497

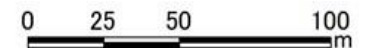
箇所名

椎の木台1

所在地

市原市椎の木台2丁目、椎津、椎の木台1丁目、桜台2丁目

土砂災害警戒区域等の指定の告示に係る図書(様式2)



図中の数字は横断測線番号を表す

様式2(急)
土砂災害警戒区域・土砂災害特別警戒区域
区域図(その1)

土砂災害防止法施行令第二条の基準に該当する区域

土砂災害防止法施行令
第三条の基準に該当する区域

土石等の(移動)高さが1m以下の場合、
土石等の移動による力が100kN/m²を超える区域
土石等の堆積の高さが3mを超える区域
それ以外の区域



縮尺
1:2500

自然現象
の種類

告示番号

告示年月日

急傾斜地の崩壊

千葉県告示第390号
千葉県告示第391号

令和5年10月24日

箇所番号

箇所名

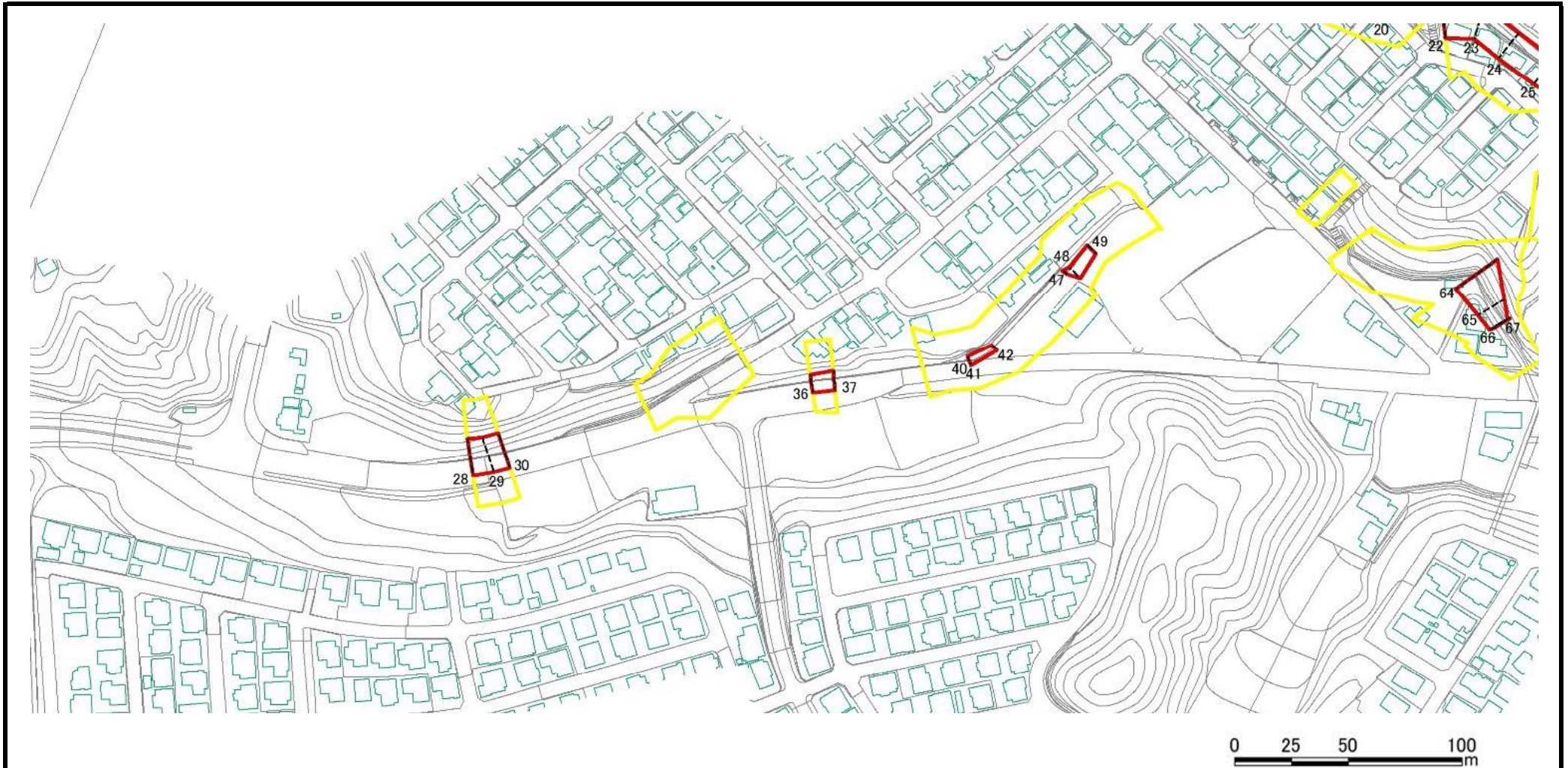
所在地

I-151K2497

椎の木台1

市原市椎の木台2丁目、椎津、
椎の木台1丁目、桜台2丁目

土砂災害警戒区域等の指定の告示に係る図書(様式2)



図中の数字は横断測線番号を表す

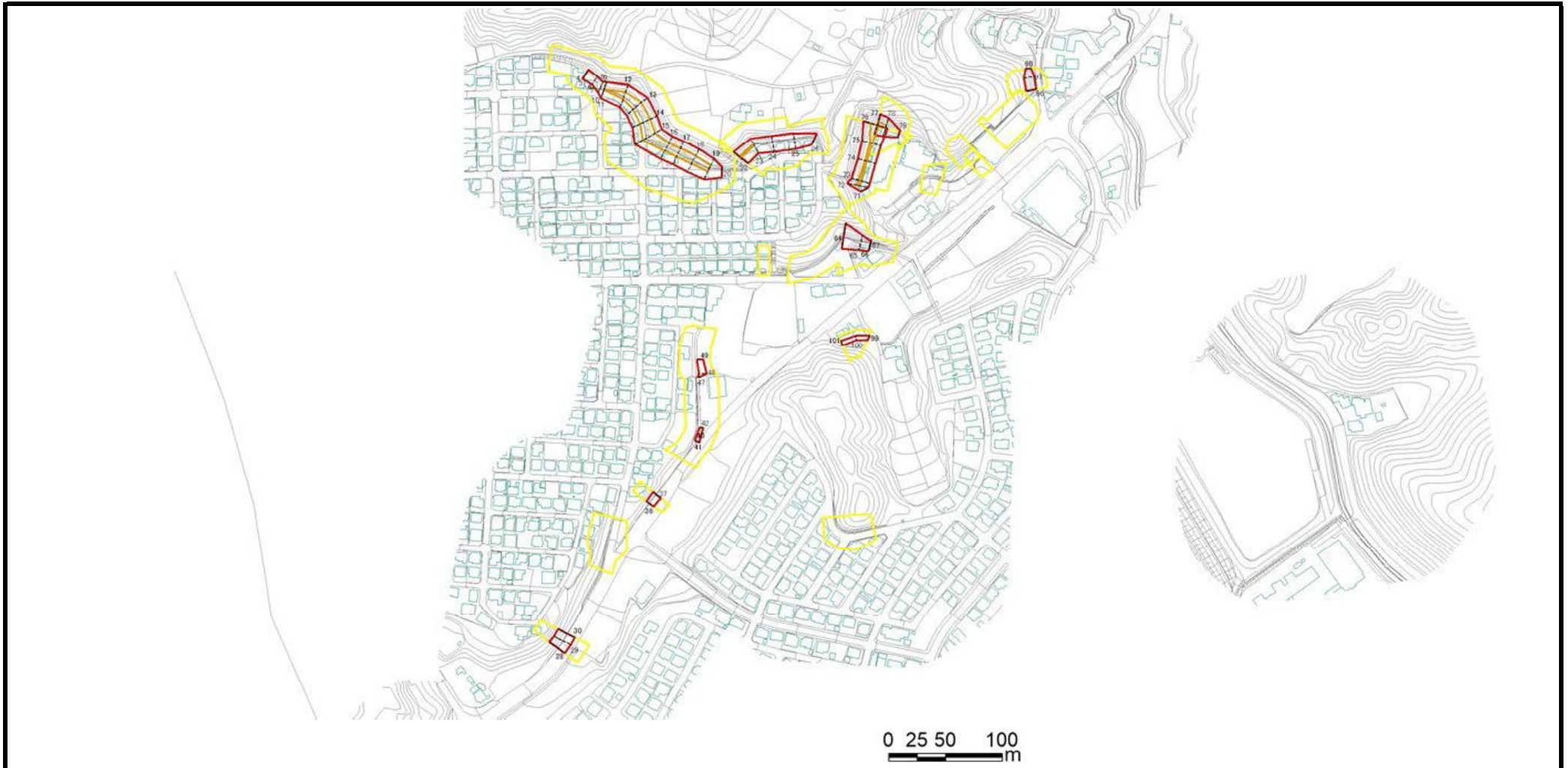
様式2(急) 土砂災害警戒区域・土砂災害特別警戒区域図(その2)	土砂災害防止法施行令第二条の基準に該当する区域		縮尺 1:2500	自然現象の種類	急傾斜地の崩壊	箇所番号	I-151K2497
	土砂災害防止法施行令第三条の基準に該当する区域	土石等の(移動)高さが1m以下の場合、土石等の移動による力が100kN/m ² を超える区域		告示番号	千葉県告示第390号 千葉県告示第391号	箇所名	椎の木台1
		土石等の堆積の高さが3mを超える区域		告示年月日	令和5年10月24日	所在地	市原市椎の木台2丁目、椎津、椎の木台1丁目、桜台2丁目
それ以外の区域							

土砂災害警戒区域等の指定の告示に係る図書(様式2)



様式2(急) 土砂災害警戒区域・土砂災害特別警戒区域 区域図(その3)	土砂災害防止法施行令第二条の基準に該当する区域			自然現象の種類 急傾斜地の崩壊	箇所番号 I-151K2497
	土砂災害防止法施行令第三条の基準に該当する区域	土石等の(移動)高さが1m以下の場合、土石等の移動による力が100kN/m ² を超える区域			
		土石等の堆積の高さが3mを超える区域		告示年月日 令和5年10月24日	
		それ以外の区域			箇所名 椎の木台1 所在地 市原市椎の木台2丁目、椎津、椎の木台1丁目、桜台2丁目
			縮尺 1:2500		

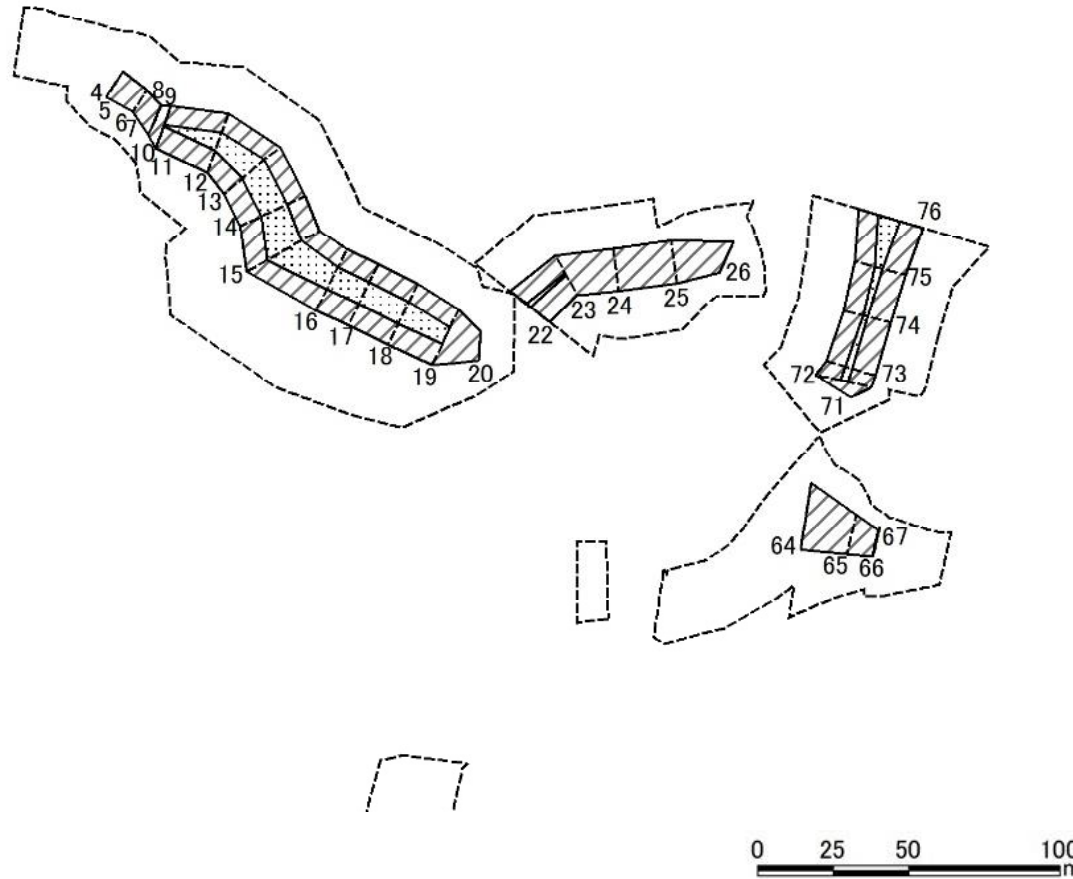
土砂災害警戒区域等の指定の告示に係る図書(様式2)参考図



図中の数字は横断測線番号を表す

様式2(急) 土砂災害警戒区域・土砂災害特別警戒区域 区域図(参考図)	土砂災害防止法施行令第二条の基準に該当する区域			N	自然現象の種類	急傾斜地の崩壊	箇所番号	I-151K2497
	土砂災害防止法施行令第三条の基準に該当する区域	土石等の(移動)高さが1m以下の場合、土石等の移動による力が100kN/m ² を超える区域			告示番号	千葉県告示第390号 千葉県告示第391号	箇所名	椎の木台1
		土石等の堆積の高さが3mを超える区域		縮尺 1:2500	告示年月日	令和5年10月24日	所在地	市原市椎の木台2丁目、椎津、椎の木台1丁目、桜台2丁目
		それ以外の区域						

土砂災害警戒区域等の指定の告示に係る図書(様式2-1)



図中の数字は横断測線番号を表す

様式2-1(急)
土砂災害特別警戒区域の区域区分図
(急傾斜地の崩壊に伴う土石などの移動により
建築物の地上部に作用すると想定される力)
<力区分・移動>(その1)

土砂災害防止法施行令第二条の基準に該当する区域

土砂災害防止法施行令第三条の基準に該当する区域

土石等の(移動)高さが1m以下の場合、
土石等の移動による力が100kN/m²を超える区域
それ以外の区域



縮尺
1:2500

自然現象
の種類

告示番号

告示年月日

急傾斜地の崩壊

千葉県告示第390号
千葉県告示第391号

令和5年10月24日

箇所番号

箇所名

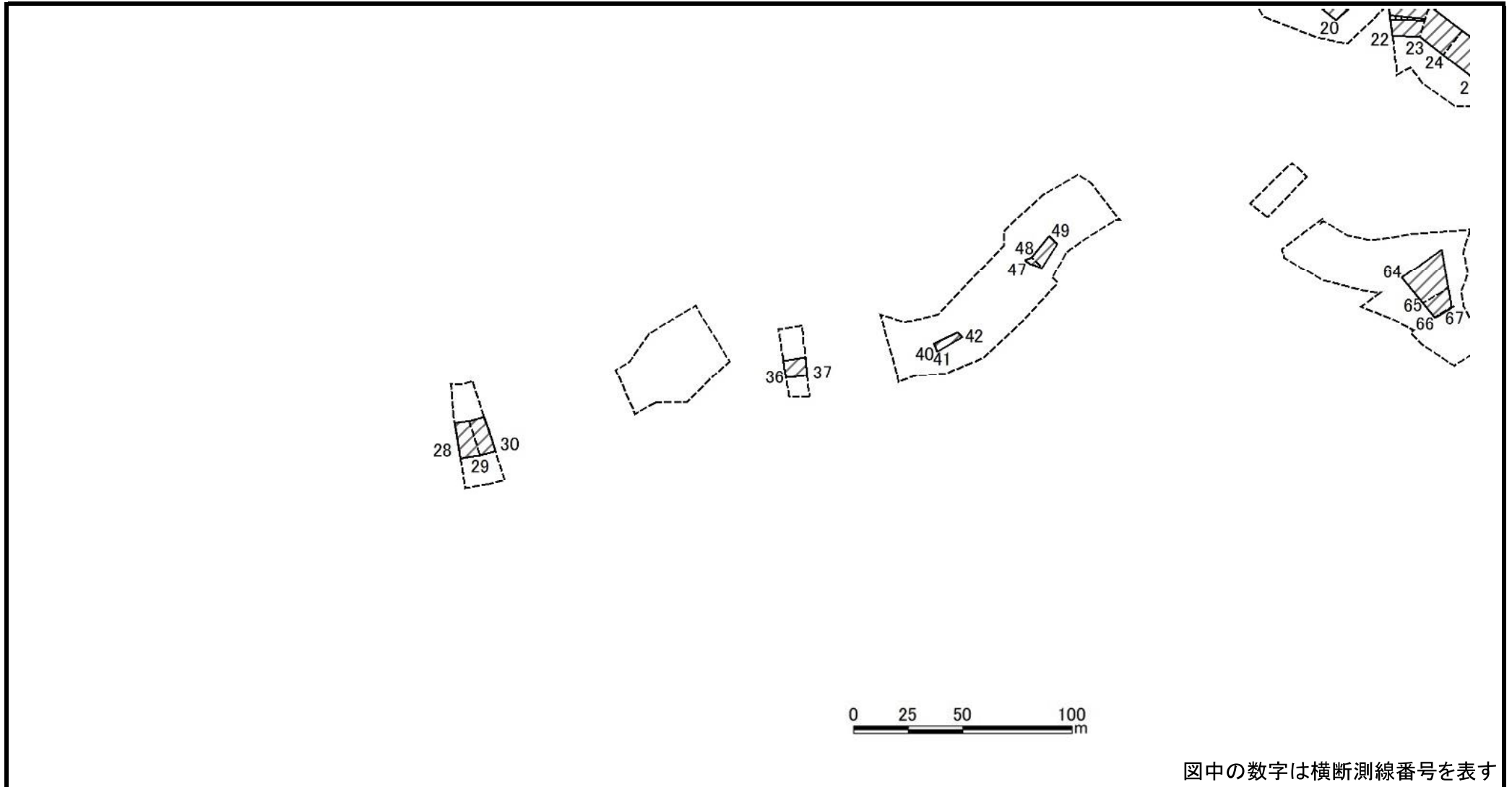
所在地

I-151K2497

椎の木台1

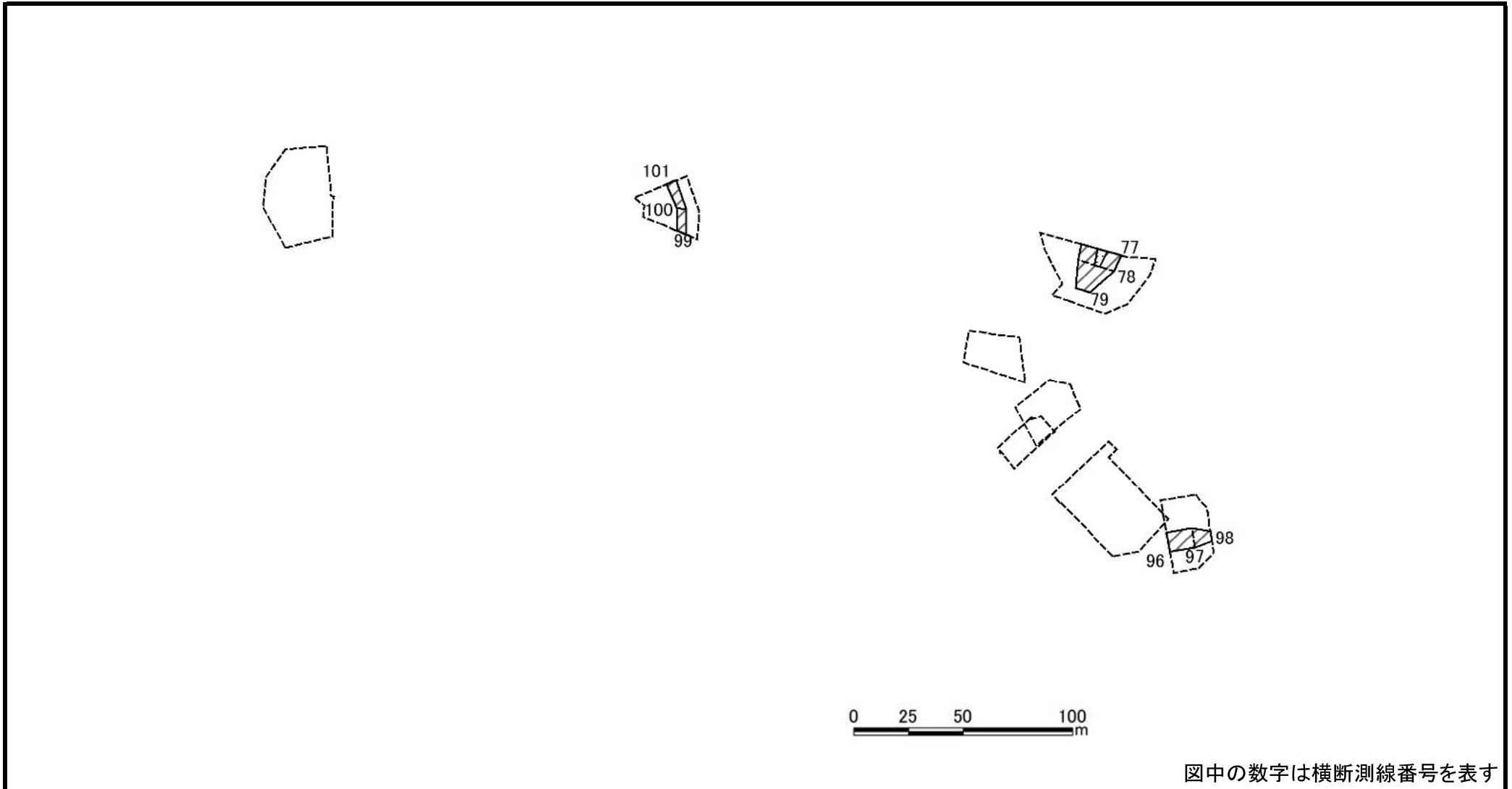
市原市椎の木台2丁目、椎津、
椎の木台1丁目、桜台2丁目

土砂災害警戒区域等の指定の告示に係る図書(様式2-1)



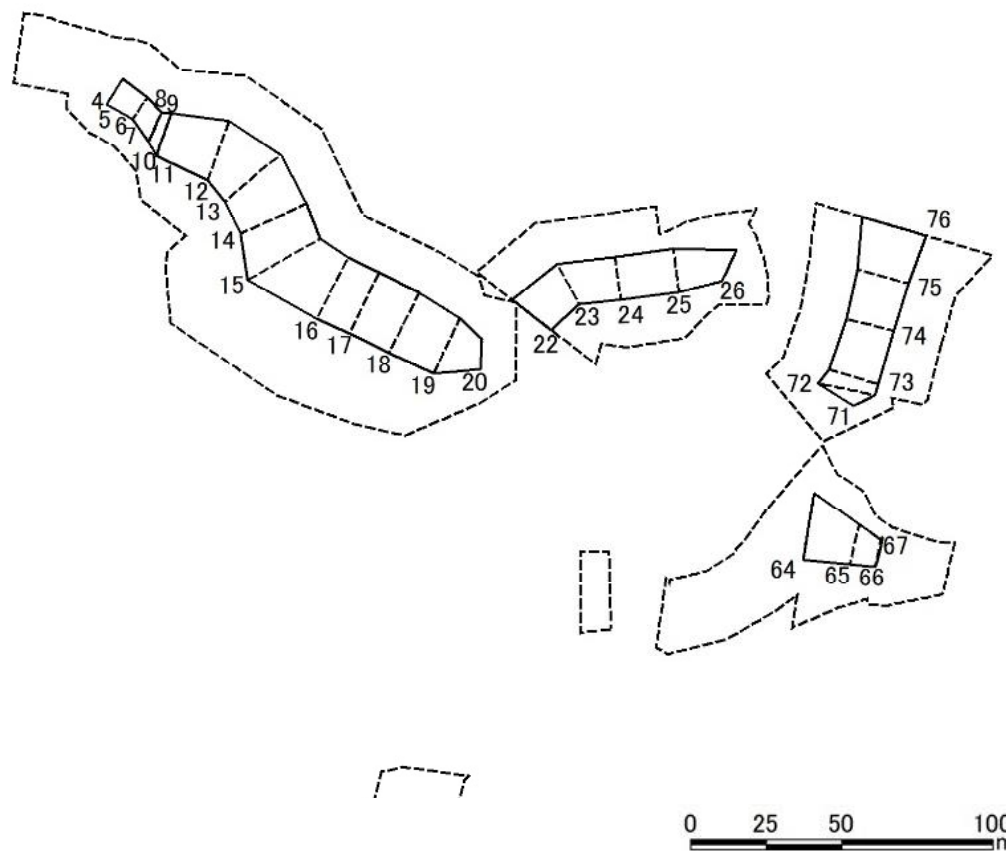
様式2-1(急) 土砂災害特別警戒区域の区域区分図 (急傾斜地の崩壊に伴う土石などの移動により 建築物の地上部に作用すると想定される力) <力区分・移動>(その2)	土砂災害防止法施行令第二条の基準に該当する区域			自然現象の種類	急傾斜地の崩壊	箇所番号	I-151K2497
	土砂災害防止法施行令第三条の基準に該当する区域	土石等の(移動)高さが1m以下の場合、 土石等の移動による力が100kN/m ² を超える区域		告示番号	千葉県告示第390号 千葉県告示第391号	箇所名	椎の木台1
	それ以外の区域			告示年月日	令和5年10月24日	所在地	市原市椎の木台2丁目、椎津、 椎の木台1丁目、桜台2丁目
			縮尺 1:2500				

土砂災害警戒区域等の指定の告示に係る図書(様式2-1)



様式2-1(急) 土砂災害特別警戒区域の区域区分図 (急傾斜地の崩壊に伴う土石などの移動により 建築物の地上部に作用すると想定される力) <力区分・移動>(その3)	土砂災害防止法施行令第二条の基準に該当する区域			自然現象の種類	急傾斜地の崩壊	箇所番号	I-151K2497
	土砂災害防止法施行令第三条の基準に該当する区域	土石等の(移動)高さが1m以下の場合、 土石等の移動による力が100kN/m ² を超える区域		告示番号	千葉県告示第390号 千葉県告示第391号	箇所名	椎の木台1
	それ以外の区域			告示年月日	令和5年10月24日	所在地	市原市椎の木台2丁目、椎津、 椎の木台1丁目、桜台2丁目
			縮尺 1:2500				

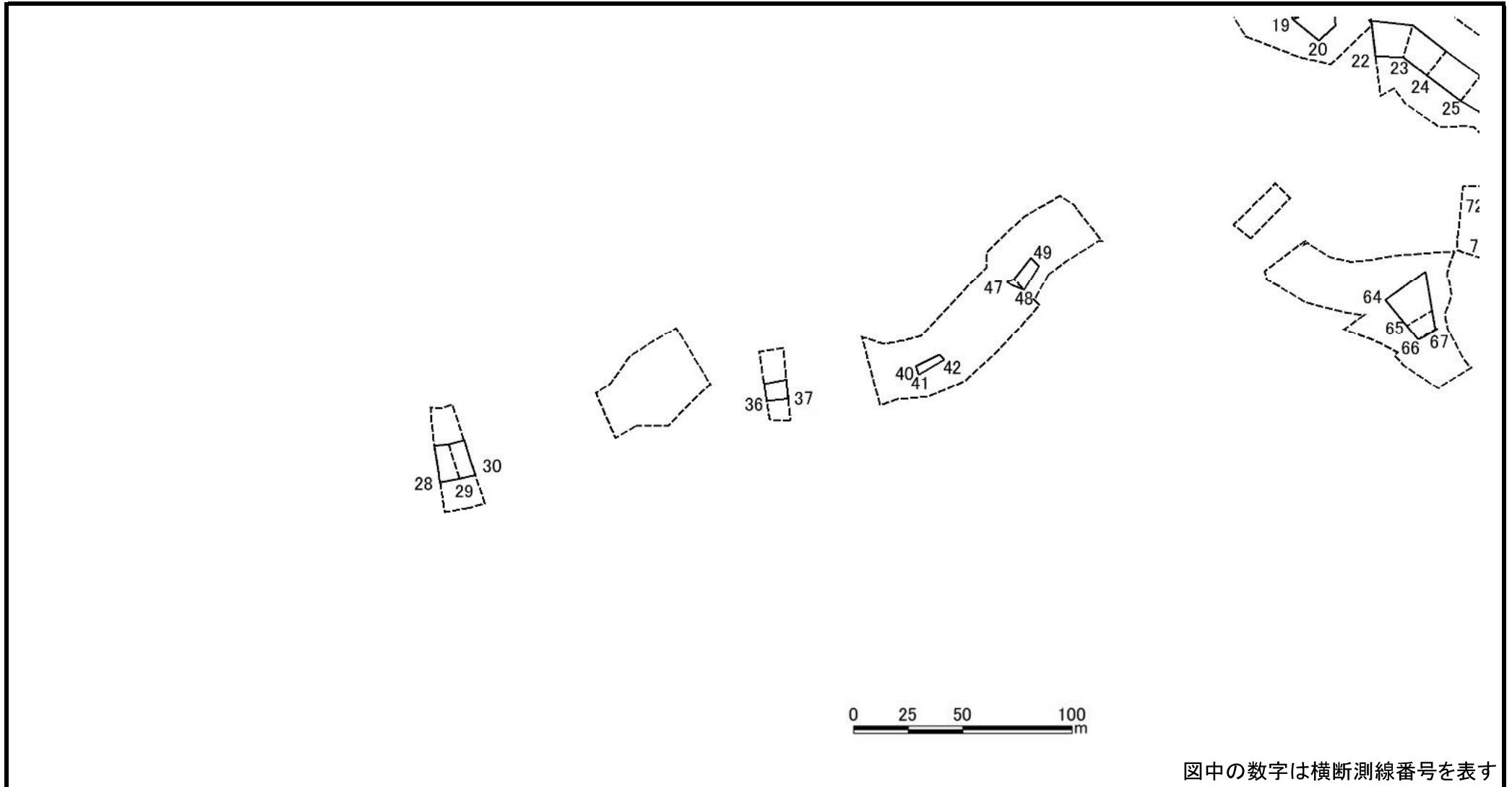
土砂災害警戒区域等の指定の告示に係る図書(様式2-2)



図中の数字は横断測線番号を表す

様式2-2(急) 土砂災害特別警戒区域の区域区分図 (急傾斜地の崩壊に伴う土石などの堆積により 建築物の地上部に作用すると想定される力) <力区分・堆積>(その1)	土砂災害防止法施行令第二条の基準に該当する区域		N 縮尺 1:2500	自然現象の種類	急傾斜地の崩壊	箇所番号	I-151K2497
	土砂災害防止法施行令第三条の基準に該当する区域	土石等の堆積の高さが3mを超える区域		告示番号	千葉県告示第390号 千葉県告示第391号	箇所名	椎の木台1
		それ以外の区域		告示年月日	令和5年10月24日	所在地	市原市椎の木台2丁目、椎津、 椎の木台1丁目、桜台2丁目

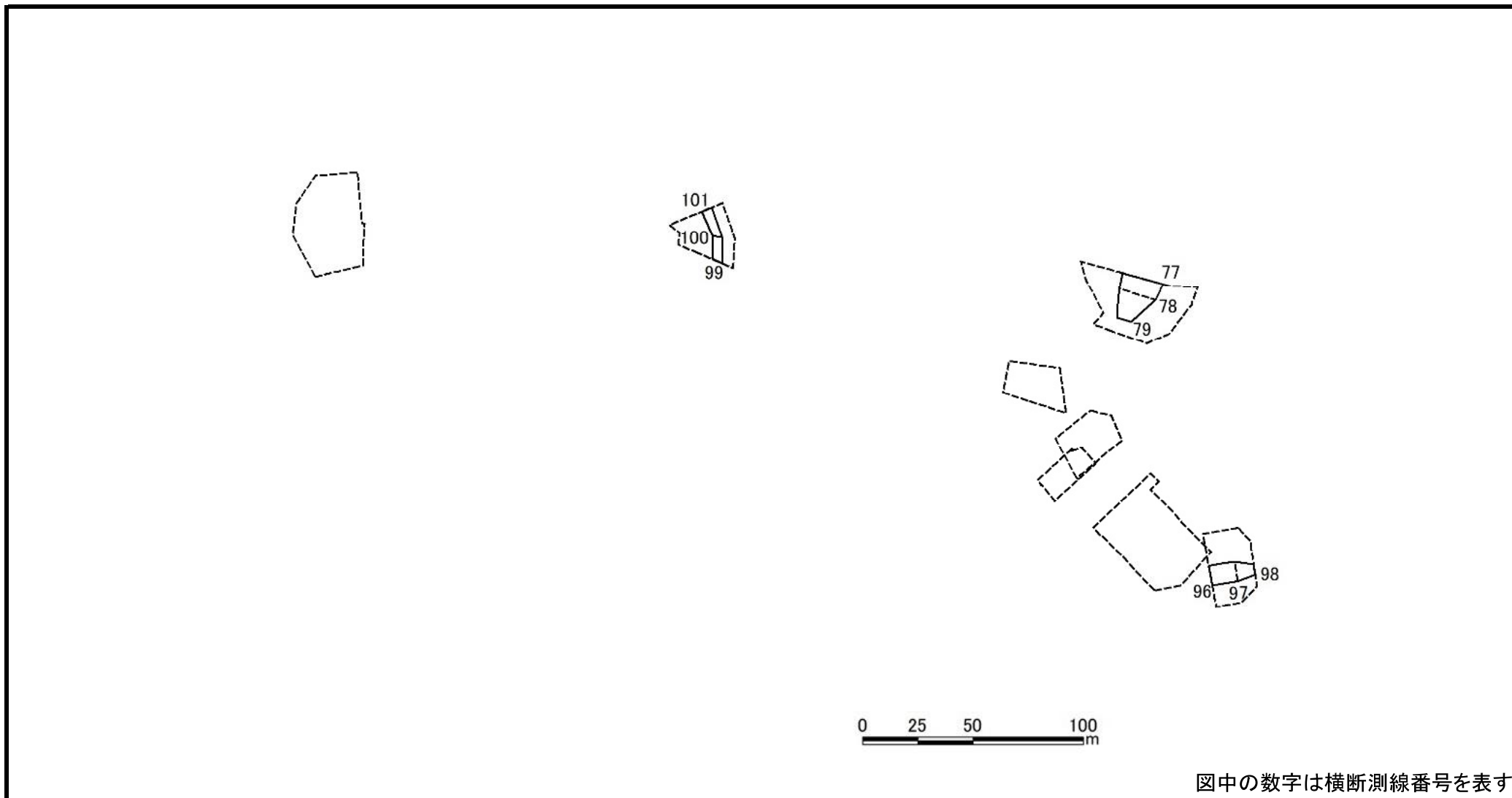
土砂災害警戒区域等の指定の告示に係る図書(様式2-2)



図中の数字は横断測線番号を表す

様式2-2(急) 土砂災害特別警戒区域の区域区分図 (急傾斜地の崩壊に伴う土石などの堆積により 建築物の地上部に作用すると想定される力) <力区分・堆積>(その2)	土砂災害防止法施行令第二条の基準に該当する区域			自然現象の種類	急傾斜地の崩壊	箇所番号	I-151K2497
	土砂災害防止法施行令第三条の基準に該当する区域	土石等の堆積の高さが3mを超える区域		告示番号	千葉県告示第390号 千葉県告示第391号	箇所名	椎の木台1
		それ以外の区域		告示年月日	令和5年10月24日	所在地	市原市椎の木台2丁目、椎津、 椎の木台1丁目、桜台2丁目
			縮尺 1:2500				

土砂災害警戒区域等の指定の告示に係る図書(様式2-2)



図中の数字は横断測線番号を表す

様式2-2(急) 土砂災害特別警戒区域の区域区分図 (急傾斜地の崩壊に伴う土石などの堆積により 建築物の地上部に作用すると想定される力) <力区分・堆積>(その3)	土砂災害防止法施行令第二条の基準に該当する区域				自然現象の種類	急傾斜地の崩壊	箇所番号	I-151K2497
	土砂災害防止法施行令第三条の基準に該当する区域	土石等の堆積の高さが3mを超える区域				告示番号	千葉県告示第390号 千葉県告示第391号	箇所名
		それ以外の区域		縮尺 1:2500		告示年月日	令和5年10月24日	所在地

土砂災害警戒区域等の指定の告示に係る図書(様式3)

横断測線の区間	土石等の移動により建築物の地上部に作用すると想定される力				土石等の堆積により建築物の地上部に作用すると想定される力				横断測線の区間	土石等の移動により建築物の地上部に作用すると想定される力				土石等の堆積により建築物の地上部に作用すると想定される力			
	土石等の(移動)高さが1m以下の場合、土石等の移動による力が100kN/m ² を超える区域		それ以外の区域		土石等の堆積の高さが3mを超える区域		それ以外の区域			土石等の(移動)高さが1m以下の場合、土石等の移動による力が100kN/m ² を超える区域		それ以外の区域		土石等の堆積の高さが3mを超える区域		それ以外の区域	
	力の大きさのうち最大のもの(kN/m ²)	土石等の高さ(m)	力の大きさのうち最大のもの(kN/m ²)	土石等の高さ(m)	力の大きさのうち最大のもの(kN/m ²)	土石等の高さ(m)	力の大きさのうち最大のもの(kN/m ²)	土石等の高さ(m)		力の大きさのうち最大のもの(kN/m ²)	土石等の高さ(m)	力の大きさのうち最大のもの(kN/m ²)	土石等の高さ(m)	力の大きさのうち最大のもの(kN/m ²)	土石等の高さ(m)	力の大きさのうち最大のもの(kN/m ²)	土石等の高さ(m)
1 ~ 2	-	-	-	-	-	-	-	-	34 ~ 35	-	-	-	-	-	-	-	
2 ~ 3	-	-	-	-	-	-	-	-	36 ~ 37	-	-	73.98	1.00	-	-	10.73	2.01
3 ~ 4	-	-	-	-	-	-	-	-	38 ~ 39	-	-	-	-	-	-	-	-
5 ~ 6	-	-	81.11	1.00	-	-	11.35	2.12	39 ~ 40	-	-	-	-	-	-	-	-
7 ~ 8	-	-	85.11	1.00	-	-	11.35	2.12	41 ~ 42	-	-	39.06	1.00	-	-	14.95	2.79
9 ~ 10	-	-	100.00	1.00	-	-	12.77	2.39	43 ~ 44	-	-	-	-	-	-	-	-
11 ~ 12	119.45	1.00	100.00	1.00	-	-	11.98	2.24	44 ~ 45	-	-	-	-	-	-	-	-
12 ~ 13	129.22	1.00	100.00	1.00	-	-	13.31	2.49	45 ~ 46	-	-	-	-	-	-	-	-
13 ~ 14	129.58	1.00	100.00	1.00	-	-	13.89	2.59	47 ~ 48	-	-	67.25	1.00	-	-	16.01	2.99
14 ~ 15	135.45	1.00	100.00	1.00	-	-	13.89	2.59	48 ~ 49	-	-	67.25	1.00	-	-	9.61	1.80
15 ~ 16	135.45	1.00	100.00	1.00	-	-	13.33	2.49	50 ~ 51	-	-	-	-	-	-	-	-
16 ~ 17	126.78	1.00	100.00	1.00	-	-	13.33	2.49	51 ~ 52	-	-	-	-	-	-	-	-
17 ~ 18	126.09	1.00	100.00	1.00	-	-	13.26	2.48	53 ~ 54	-	-	-	-	-	-	-	-
18 ~ 19	126.00	1.00	100.00	1.00	-	-	13.02	2.43	55 ~ 56	-	-	-	-	-	-	-	-
19 ~ 20	-	-	100.00	1.00	-	-	12.88	2.41	57 ~ 58	-	-	-	-	-	-	-	-
20 ~ 21	-	-	-	-	-	-	-	-	58 ~ 59	-	-	-	-	-	-	-	-
22 ~ 23	106.90	1.00	100.00	1.00	-	-	10.44	1.95	59 ~ 60	-	-	-	-	-	-	-	-
23 ~ 24	-	-	100.00	1.00	-	-	10.55	1.97	60 ~ 61	-	-	-	-	-	-	-	-
24 ~ 25	-	-	100.00	1.00	-	-	10.55	1.97	61 ~ 62	-	-	-	-	-	-	-	-
25 ~ 26	-	-	100.00	1.00	-	-	10.30	1.93	62 ~ 63	-	-	-	-	-	-	-	-
26 ~ 27	-	-	-	-	-	-	-	-	63 ~ 64	-	-	-	-	-	-	-	-
28 ~ 29	-	-	100.00	1.00	-	-	8.89	1.66	64 ~ 65	-	-	100.00	1.00	-	-	12.32	2.30
29 ~ 30	-	-	100.00	1.00	-	-	8.89	1.66	65 ~ 66	-	-	95.40	1.00	-	-	10.91	2.04
31 ~ 32	-	-	-	-	-	-	-	-	66 ~ 67	-	-	75.38	1.00	-	-	12.31	2.30
32 ~ 33	-	-	-	-	-	-	-	-	67 ~ 68	-	-	-	-	-	-	-	-
33 ~ 34	-	-	-	-	-	-	-	-	68 ~ 69	-	-	-	-	-	-	-	-

様式3(急)	自然現象の種類	急傾斜地の崩壊	箇所番号	I-151K2497
	告示番号	千葉県告示第390号 千葉県告示第391号	箇所名	椎の木台1
	告示年月日	令和5年10月24日	所在地	市原市椎の木台2丁目、椎津、椎の木台1丁目、桜台2丁目
建築物の構造の規制に必要な衝撃に関する事項				

土砂災害警戒区域等の指定の告示に係る図書(様式3)

横断測線の区間	土石等の移動により建築物の地上部に作用すると想定される力				土石等の堆積により建築物の地上部に作用すると想定される力				横断測線の区間	土石等の移動により建築物の地上部に作用すると想定される力				土石等の堆積により建築物の地上部に作用すると想定される力			
	土石等の(移動)高さが1m以下の場合、土石等の移動による力が100kN/m ² を超える区域		それ以外の区域		土石等の堆積の高さが3mを超える区域		それ以外の区域			土石等の(移動)高さが1m以下の場合、土石等の移動による力が100kN/m ² を超える区域		それ以外の区域		土石等の堆積の高さが3mを超える区域		それ以外の区域	
	力の大きさのうち最大のもの(kN/m ²)	土石等の高さ(m)	力の大きさのうち最大のもの(kN/m ²)	土石等の高さ(m)	力の大きさのうち最大のもの(kN/m ²)	土石等の高さ(m)	力の大きさのうち最大のもの(kN/m ²)	土石等の高さ(m)		力の大きさのうち最大のもの(kN/m ²)	土石等の高さ(m)	力の大きさのうち最大のもの(kN/m ²)	土石等の高さ(m)	力の大きさのうち最大のもの(kN/m ²)	土石等の高さ(m)	力の大きさのうち最大のもの(kN/m ²)	土石等の高さ(m)
70 ~ 71	-	-	-	-	-	-	-	-	104 ~ 105	-	-	-	-	-	-	-	
71 ~ 72	-	-	100.00	1.00	-	-	11.19	2.09	105 ~ 106	-	-	-	-	-	-	-	
72 ~ 73	108.97	1.00	100.00	1.00	-	-	12.60	2.35	~								
73 ~ 74	108.97	1.00	100.00	1.00	-	-	12.70	2.37	~								
74 ~ 75	108.45	1.00	100.00	1.00	-	-	12.70	2.37	~								
75 ~ 76	123.98	1.00	100.00	1.00	-	-	13.25	2.48	~								
77 ~ 78	115.47	1.00	100.00	1.00	-	-	12.54	2.34	~								
78 ~ 79	-	-	100.00	1.00	-	-	12.01	2.24	~								
79 ~ 80	-	-	-	-	-	-	-	-	~								
81 ~ 82	-	-	-	-	-	-	-	-	~								
83 ~ 84	-	-	-	-	-	-	-	-	~								
85 ~ 86	-	-	-	-	-	-	-	-	~								
86 ~ 87	-	-	-	-	-	-	-	-	~								
87 ~ 88	-	-	-	-	-	-	-	-	~								
89 ~ 90	-	-	-	-	-	-	-	-	~								
90 ~ 91	-	-	-	-	-	-	-	-	~								
91 ~ 92	-	-	-	-	-	-	-	-	~								
92 ~ 93	-	-	-	-	-	-	-	-	~								
93 ~ 94	-	-	-	-	-	-	-	-	~								
94 ~ 95	-	-	-	-	-	-	-	-	~								
96 ~ 97	-	-	76.84	1.00	-	-	10.44	1.95	~								
97 ~ 98	-	-	76.84	1.00	-	-	10.44	1.95	~								
99 ~ 100	-	-	59.47	1.00	-	-	10.41	1.95	~								
100 ~ 101	-	-	58.19	1.00	-	-	10.41	1.95	~								
102 ~ 103	-	-	-	-	-	-	-	-	~								
103 ~ 104	-	-	-	-	-	-	-	-	~								

様式3(急) 建築物の構造の規制に必要な衝撃に関する事項	自然現象の種類	急傾斜地の崩壊	箇所番号	I-151K2497
	告示番号	千葉県告示第390号 千葉県告示第391号	箇所名	椎の木台1
	告示年月日	令和5年10月24日	所在地	市原市椎の木台2丁目、椎津、椎の木台1丁目、桜台2丁目