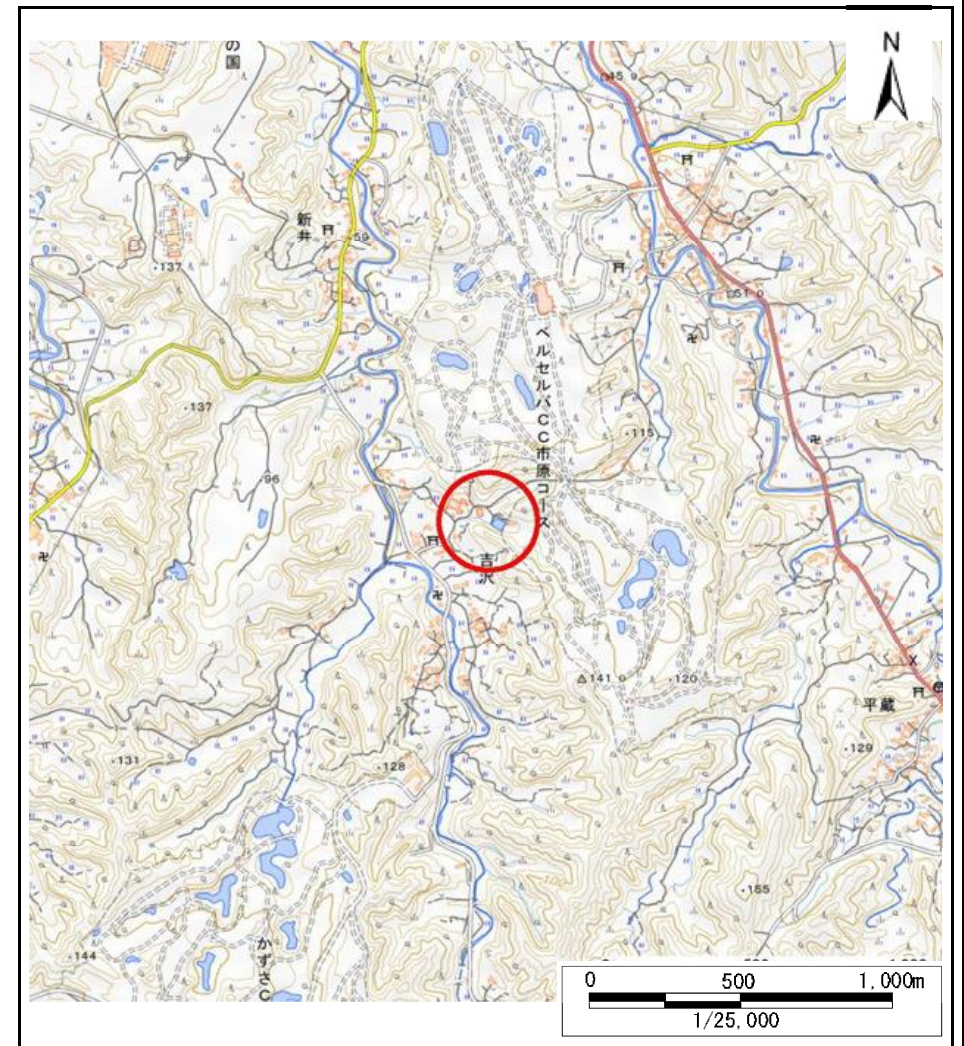


# 土砂災害警戒区域等の指定の告示に係る図書(様式1)



(1/200,000)



(1/25,000)

様式1(急)

土砂災害警戒区域・土砂災害特別警戒区域  
位置図

自然現象の種類

急傾斜地の崩壊

箇所番号

I-151K2101

箇所名

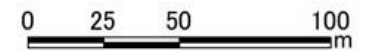
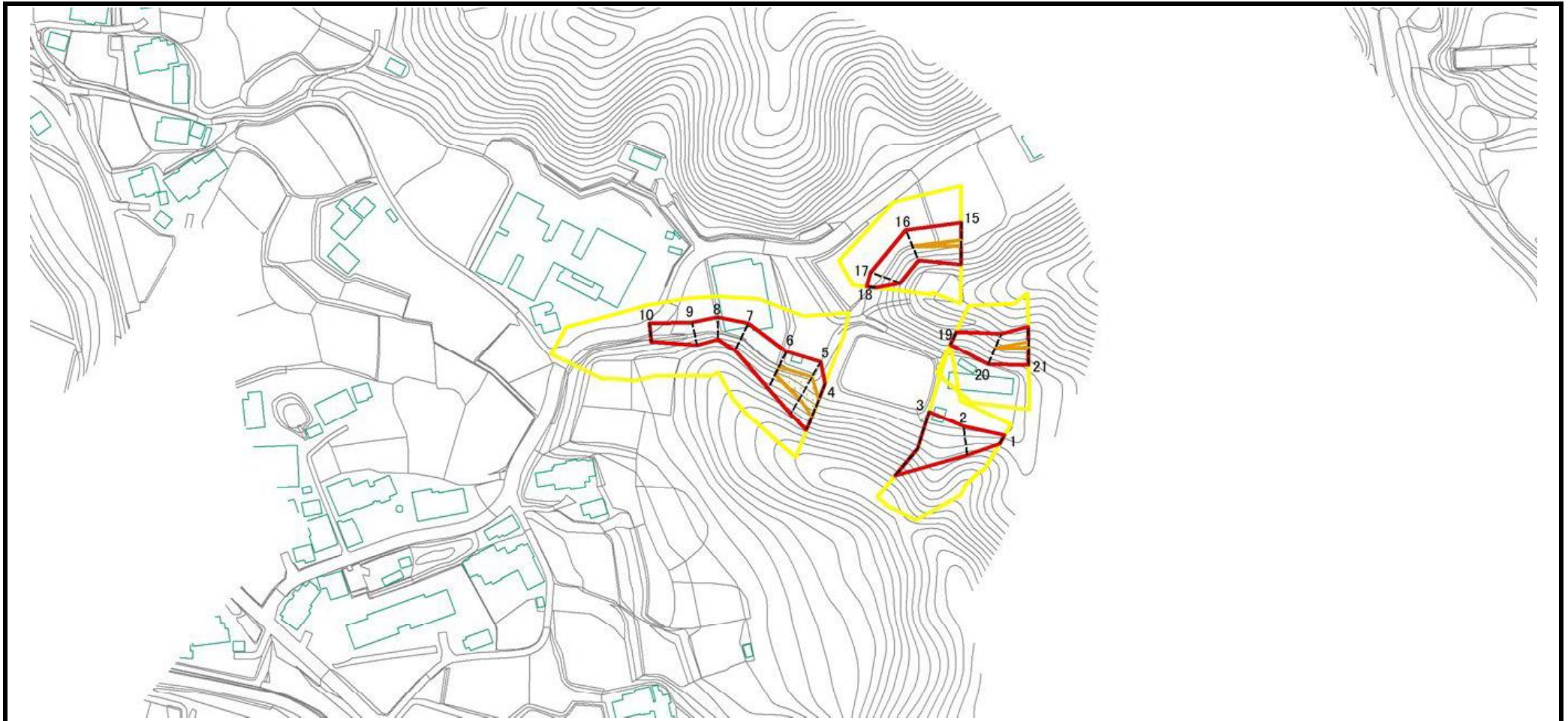
吉沢6

所在地

市原市吉沢



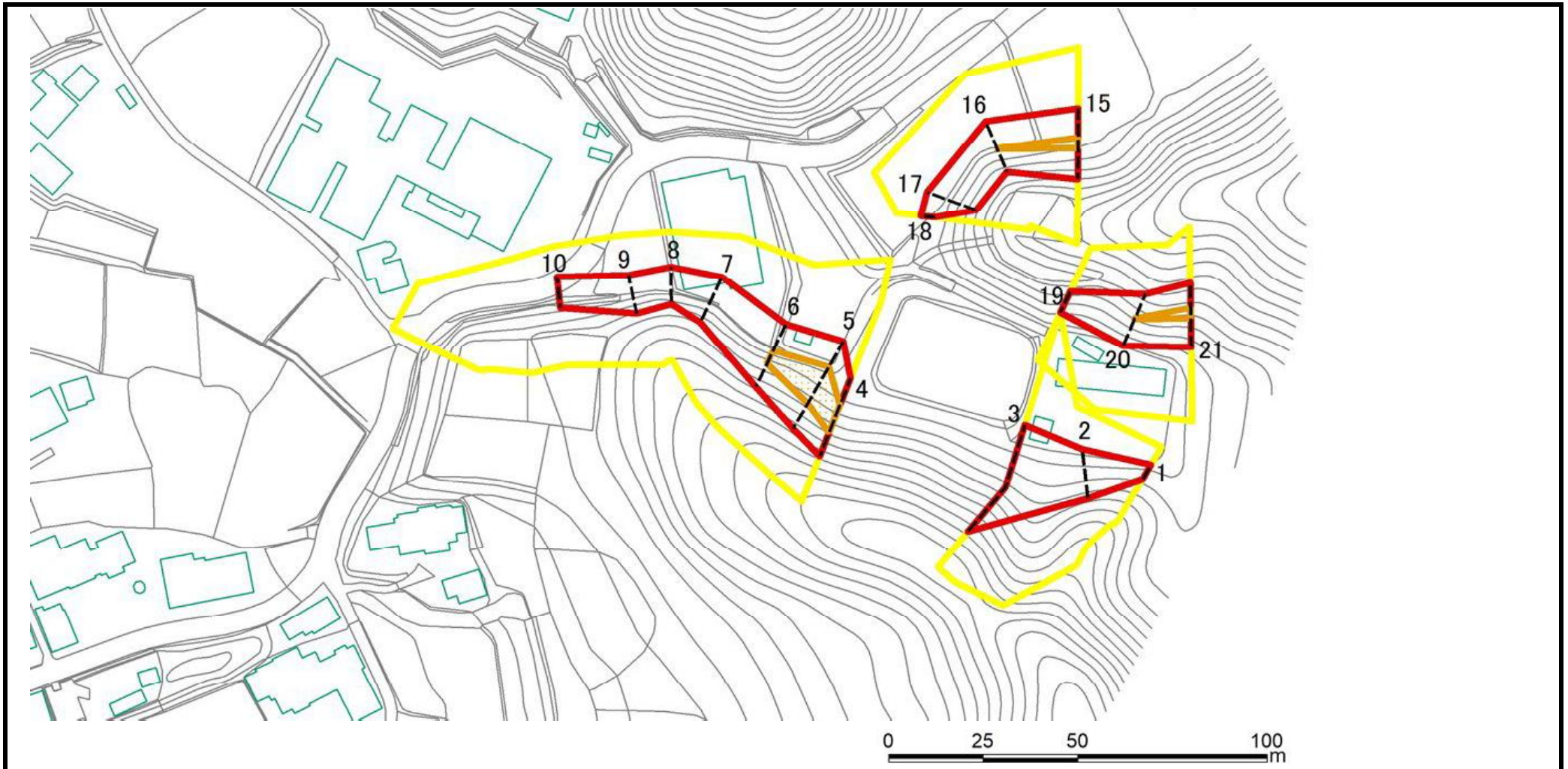
# 土砂災害警戒区域等の指定の告示に係る図書(様式2)



図中の数字は横断測線番号を表す

様式2(急) 土砂災害警戒区域・土砂災害特別警戒区域 区域図(その1)	土砂災害防止法施行令第二条の基準に該当する区域			N 縮尺 1:2500	自然現象の種類	急傾斜地の崩壊	箇所番号	I-151K2101
	土砂災害防止法施行令第三条の基準に該当する区域	土石等の(移動)高さが1m以下の場合、土石等の移動による力が100kN/m <sup>2</sup> を超える区域			告示番号	千葉県告示第390号 千葉県告示第391号	箇所名	吉沢6
		土石等の堆積の高さが3mを超える区域		告示年月日	令和5年10月24日	所在地	市原市吉沢	
		それ以外の区域						

# 土砂災害警戒区域等の指定の告示に係る図書(様式2)参考図

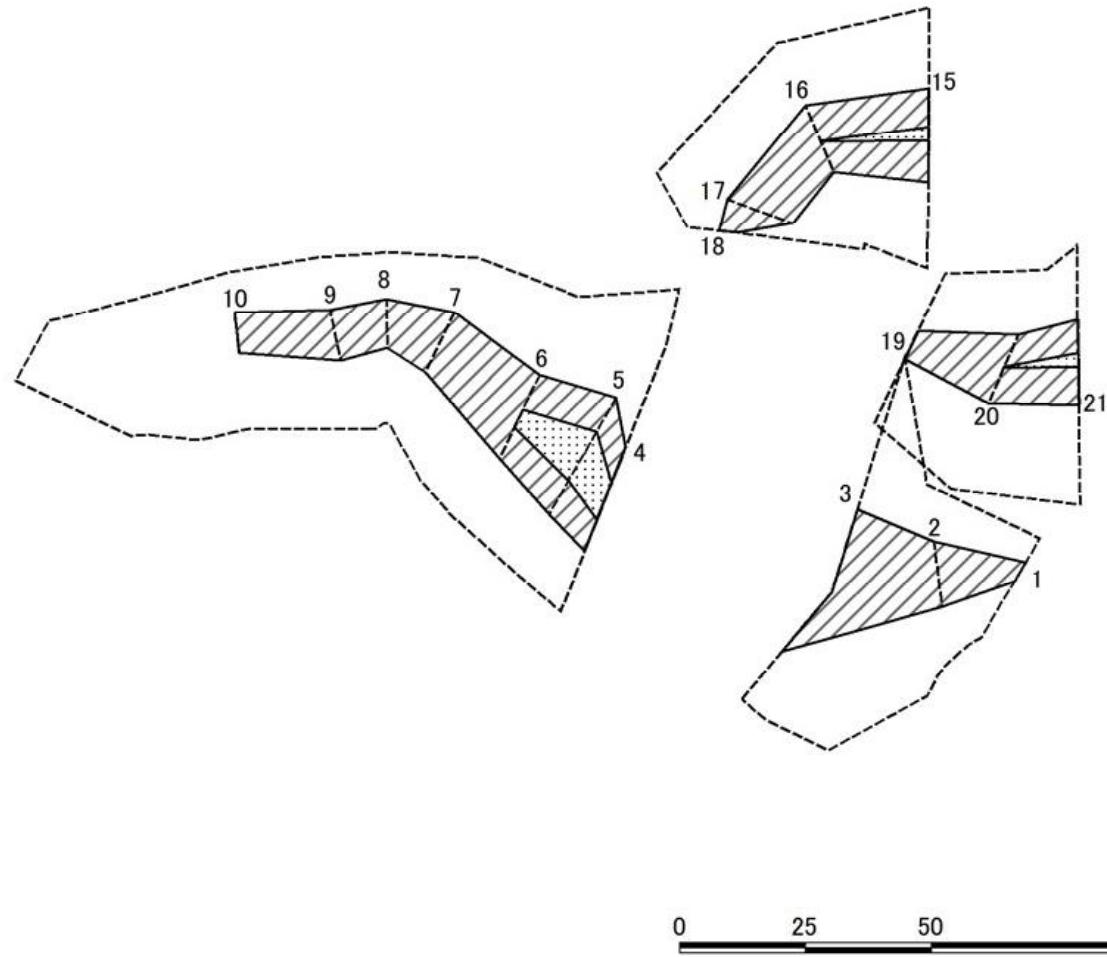


図中の数字は横断測線番号を表す

様式2(急) 土砂災害警戒区域・土砂災害特別警戒区域 区域図(参考図)	土砂災害防止法施行令第二条の基準に該当する区域			N 縮尺 1:1500	自然現象の種類	急傾斜地の崩壊	箇所番号	I-151K2101
	土砂災害防止法施行令第三条の基準に該当する区域	土石等の(移動)高さが1m以下の場合、土石等の移動による力が100kN/m <sup>2</sup> を超える区域			告示番号	千葉県告示第390号 千葉県告示第391号	箇所名	吉沢6
		土石等の堆積の高さが3mを超える区域		告示年月日	令和5年10月24日	所在地	市原市吉沢	
		それ以外の区域						



# 土砂災害警戒区域等の指定の告示に係る図書(様式2-1)



図中の数字は横断測線番号を表す

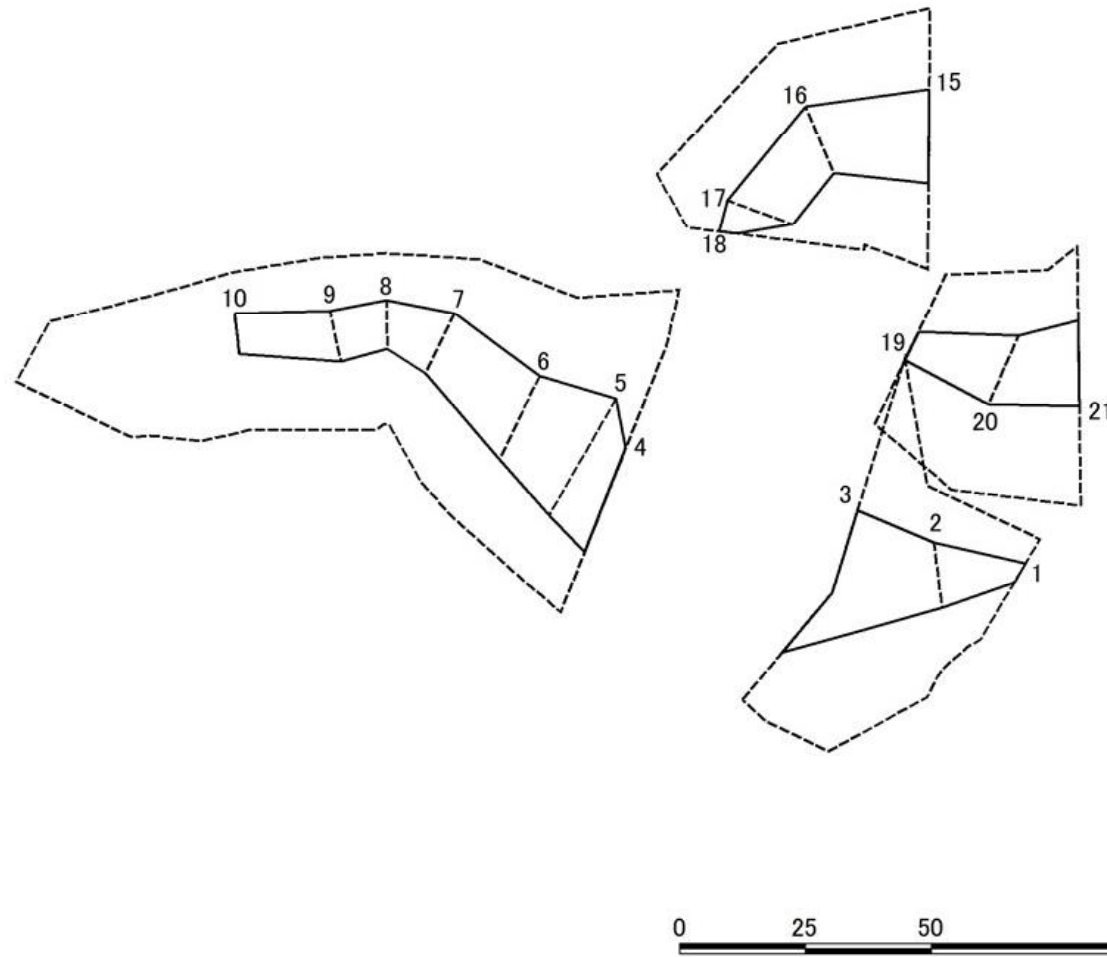
様式2-1(急)  
土砂災害特別警戒区域の区域区分図  
(急傾斜地の崩壊に伴う土石などの移動により  
建築物の地上部に作用すると想定される力)  
<力区分・移動>

土砂災害防止法施行令第二条の基準に該当する区域		
土砂災害防止法施行令第三条の基準に該当する区域	土石等の(移動)高さが1m以下の場合、 土石等の移動による力が100kN/m <sup>2</sup> を超える区域	
	それ以外の区域	

N  
  
縮尺  
1:1500

自然現象の種類	急傾斜地の崩壊	箇所番号	I-151K2101
告示番号	千葉県告示第390号 千葉県告示第391号	箇所名	吉沢6
告示年月日	令和5年10月24日	所在地	市原市吉沢

# 土砂災害警戒区域等の指定の告示に係る図書(様式2-2)



図中の数字は横断測線番号を表す

様式2-2(急)  
土砂災害特別警戒区域の区域区分図  
(急傾斜地の崩壊に伴う土石などの堆積により  
建築物の地上部に作用すると想定される力)  
<力区分・堆積>

土砂災害防止法施行令第二条の基準に該当する区域

土砂災害防止法施行令  
第三条の基準に該当する区域

土石等の堆積の高さが3mを超える区域

それ以外の区域



縮尺  
1:1500

自然現象の種類	急傾斜地の崩壊	箇所番号	I-151K2101
告示番号	千葉県告示第390号 千葉県告示第391号	箇所名	吉沢6
告示年月日	令和5年10月24日	所在地	市原市吉沢

# 土砂災害警戒区域等の指定の告示に係る図書(様式3)

横断測線の区間	土石等の移動により建築物の地上部に作用すると想定される力				土石等の堆積により建築物の地上部に作用すると想定される力				横断測線の区間	土石等の移動により建築物の地上部に作用すると想定される力				土石等の堆積により建築物の地上部に作用すると想定される力			
	土石等の(移動)高さが1m以下の場合、土石等の移動による力が100kN/m <sup>2</sup> を超える区域		それ以外の区域		土石等の堆積の高さが3mを超える区域		それ以外の区域			土石等の(移動)高さが1m以下の場合、土石等の移動による力が100kN/m <sup>2</sup> を超える区域		それ以外の区域		土石等の堆積の高さが3mを超える区域		それ以外の区域	
	力の大きさのうち最大のもの (kN/m <sup>2</sup> )	土石等の高さ (m)	力の大きさのうち最大のもの (kN/m <sup>2</sup> )	土石等の高さ (m)	力の大きさのうち最大のもの (kN/m <sup>2</sup> )	土石等の高さ (m)	力の大きさのうち最大のもの (kN/m <sup>2</sup> )	土石等の高さ (m)		力の大きさのうち最大のもの (kN/m <sup>2</sup> )	土石等の高さ (m)	力の大きさのうち最大のもの (kN/m <sup>2</sup> )	土石等の高さ (m)	力の大きさのうち最大のもの (kN/m <sup>2</sup> )	土石等の高さ (m)	力の大きさのうち最大のもの (kN/m <sup>2</sup> )	土石等の高さ (m)
1 ~ 2	-	-	93.58	1.00	-	-	10.25	1.91	~								
2 ~ 3	-	-	100.00	1.00	-	-	13.93	2.60	~								
4 ~ 5	127.05	1.00	100.00	1.00	-	-	12.95	2.42	~								
5 ~ 6	127.05	1.00	100.00	1.00	-	-	12.17	2.27	~								
6 ~ 7	-	-	100.00	1.00	-	-	12.06	2.25	~								
7 ~ 8	-	-	94.82	1.00	-	-	9.70	1.81	~								
8 ~ 9	-	-	84.03	1.00	-	-	10.20	1.91	~								
9 ~ 10	-	-	84.03	1.00	-	-	10.20	1.91	~								
11 ~ 12	-	-	-	-	-	-	-	-	~								
12 ~ 13	-	-	-	-	-	-	-	-	~								
13 ~ 14	-	-	-	-	-	-	-	-	~								
15 ~ 16	107.75	1.00	100.00	1.00	-	-	12.38	2.31	~								
16 ~ 17	-	-	100.00	1.00	-	-	13.17	2.46	~								
17 ~ 18	-	-	97.79	1.00	-	-	13.17	2.46	~								
19 ~ 20	-	-	100.00	1.00	-	-	13.84	2.59	~								
20 ~ 21	110.40	1.00	100.00	1.00	-	-	13.84	2.59	~								
~									~								
~									~								
~									~								
~									~								
~									~								
~									~								
~									~								
~									~								
~									~								
~									~								
~									~								

様式3(急)  建築物の構造の規制に必要な衝撃に関する事項	自然現象の種類	急傾斜地の崩壊	箇所番号	I-151K2101
	告示番号	千葉県告示第390号 千葉県告示第391号	箇所名	吉沢6
	告示年月日	令和5年10月24日	所在地	市原市吉沢