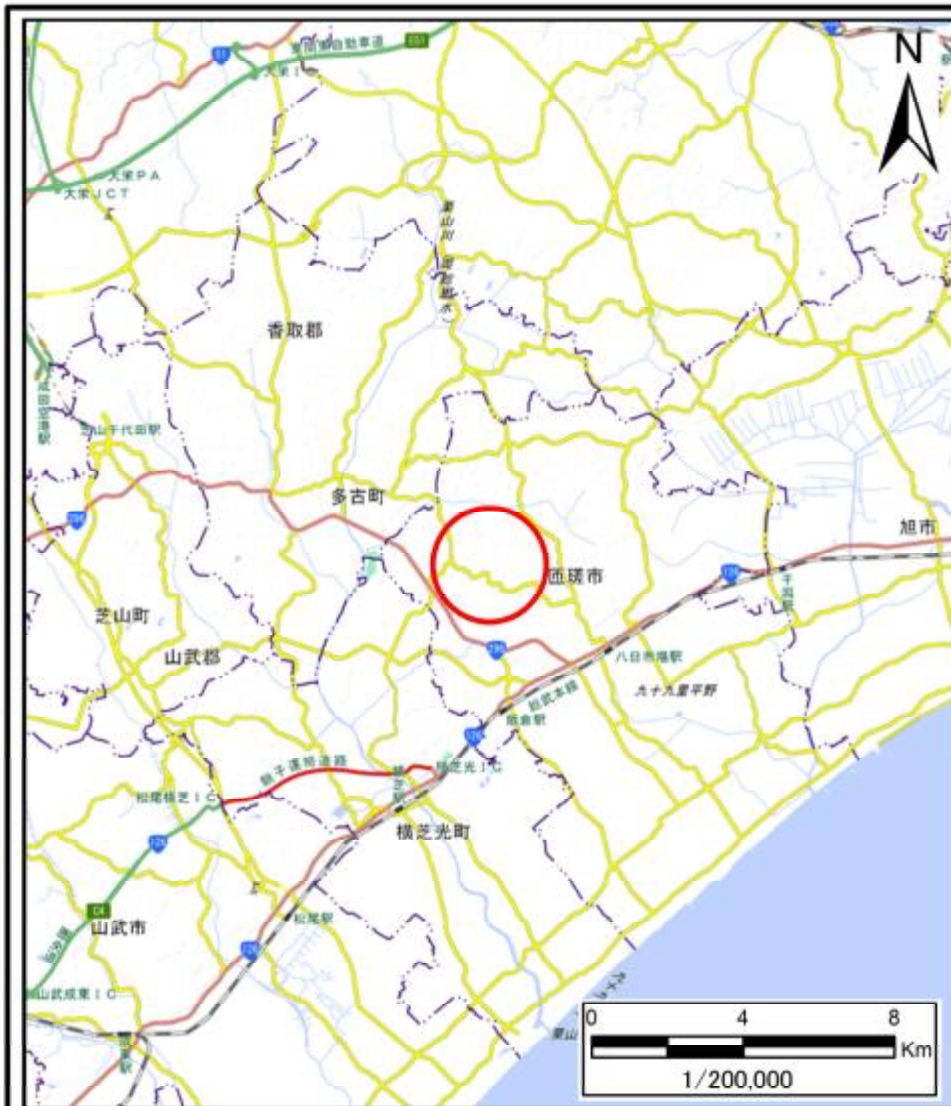
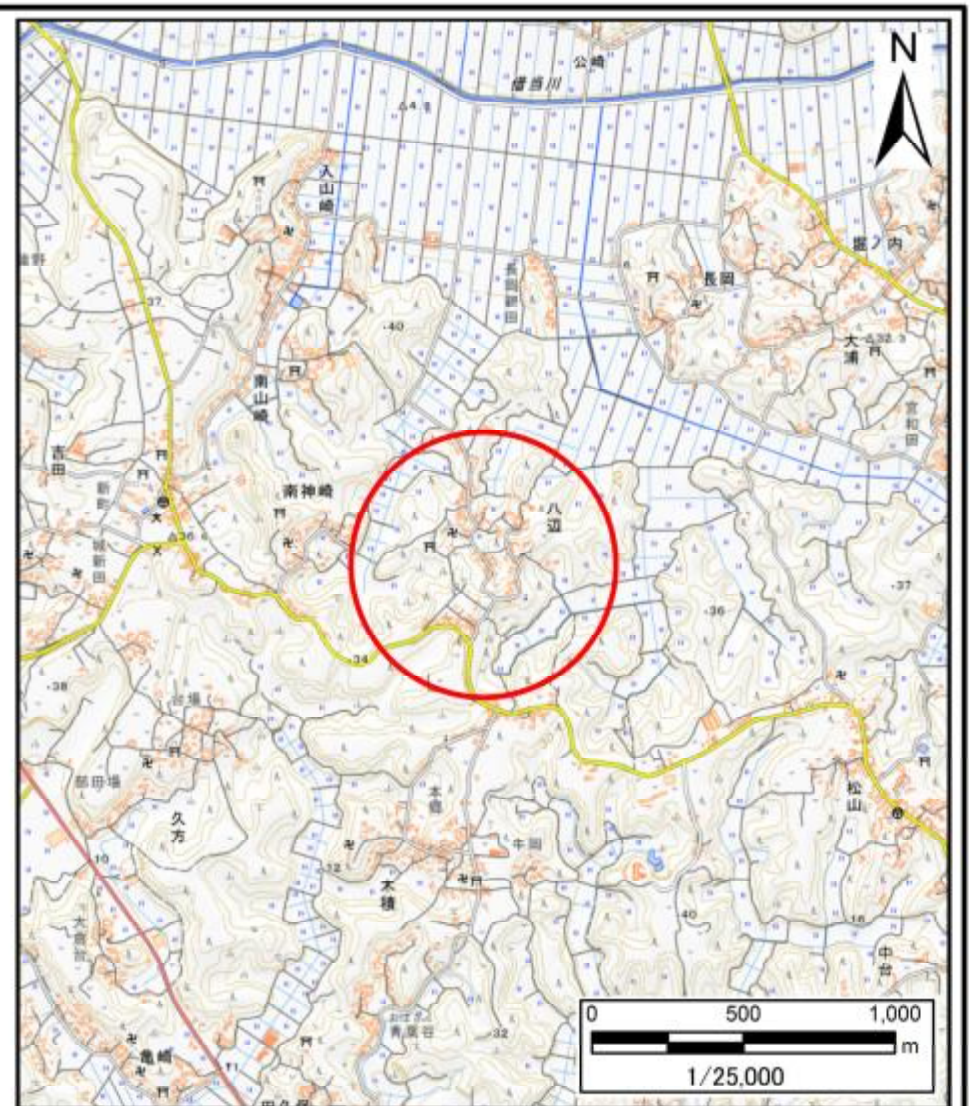


# 土砂災害警戒区域等の指定の告示に係る図書(様式1)



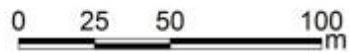
(1/200,000)



(1/25,000)

様式1(急) 土砂災害警戒区域・土砂災害特別警戒区域 位置図	自然現象の種類	急傾斜地の崩壊
	箇所番号	I-082K2117
	箇所名	八辺6
	所在地	八辺市八辺

# 土砂災害警戒区域等の指定の告示に係る図書(様式2)



様式2(急)

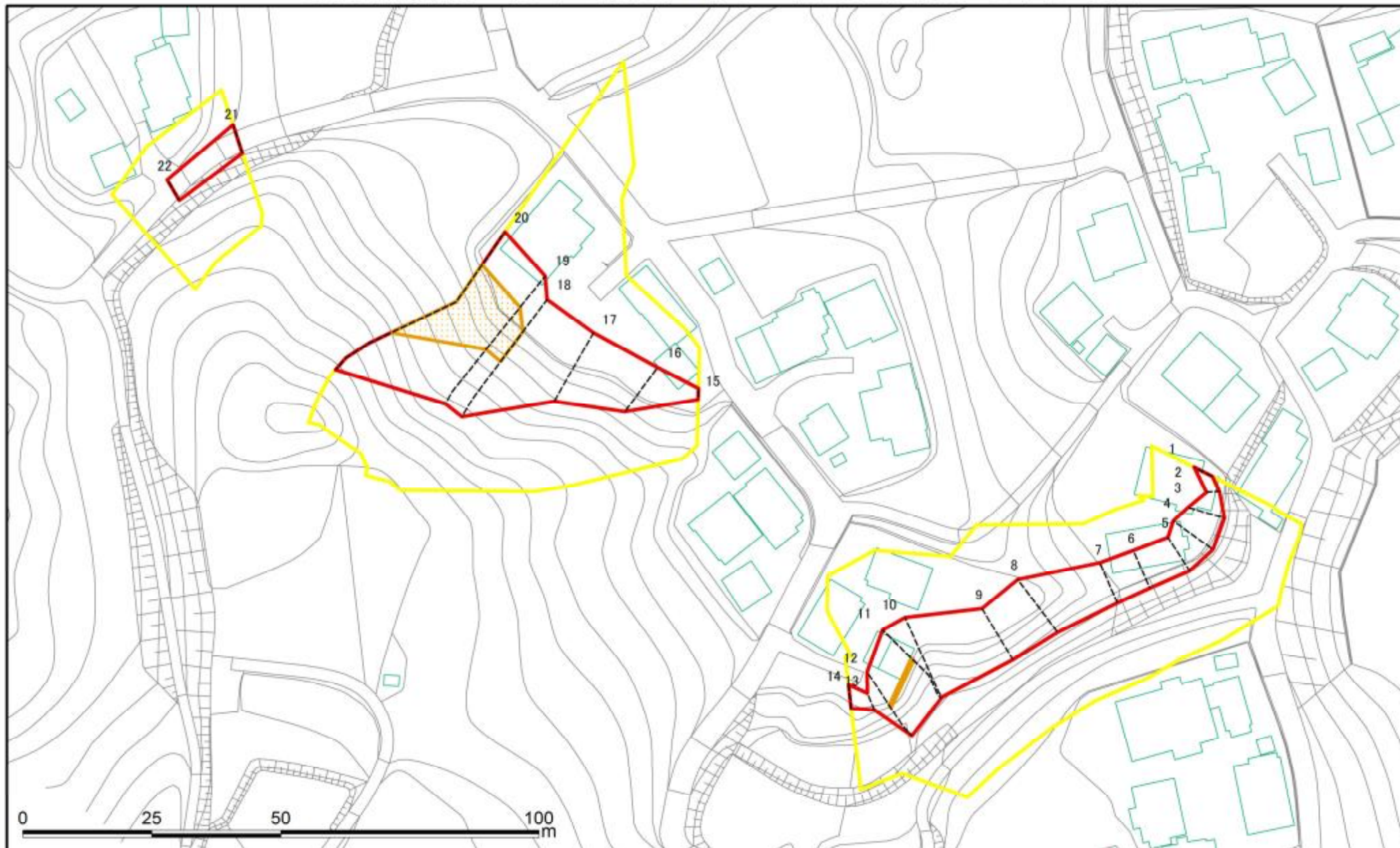
土砂災害警戒区域・土砂災害特別警戒区域  
区域図(その1)

土砂災害防止法施行令第二条の基準に該当する区域	
土砂災害防止法施行令第三条の基準に該当する区域	
それ以外の区域	

N	縮尺 1:2,500

自然現象の種類	急傾斜地の崩壊	箇所番号	I-082K2117
告示番号		箇所名	八辺6
告示年月日		所在地	匝瑳市八辺

# 土砂災害警戒区域等の指定の告示に係る図書(様式2)参考図



様式2(急)

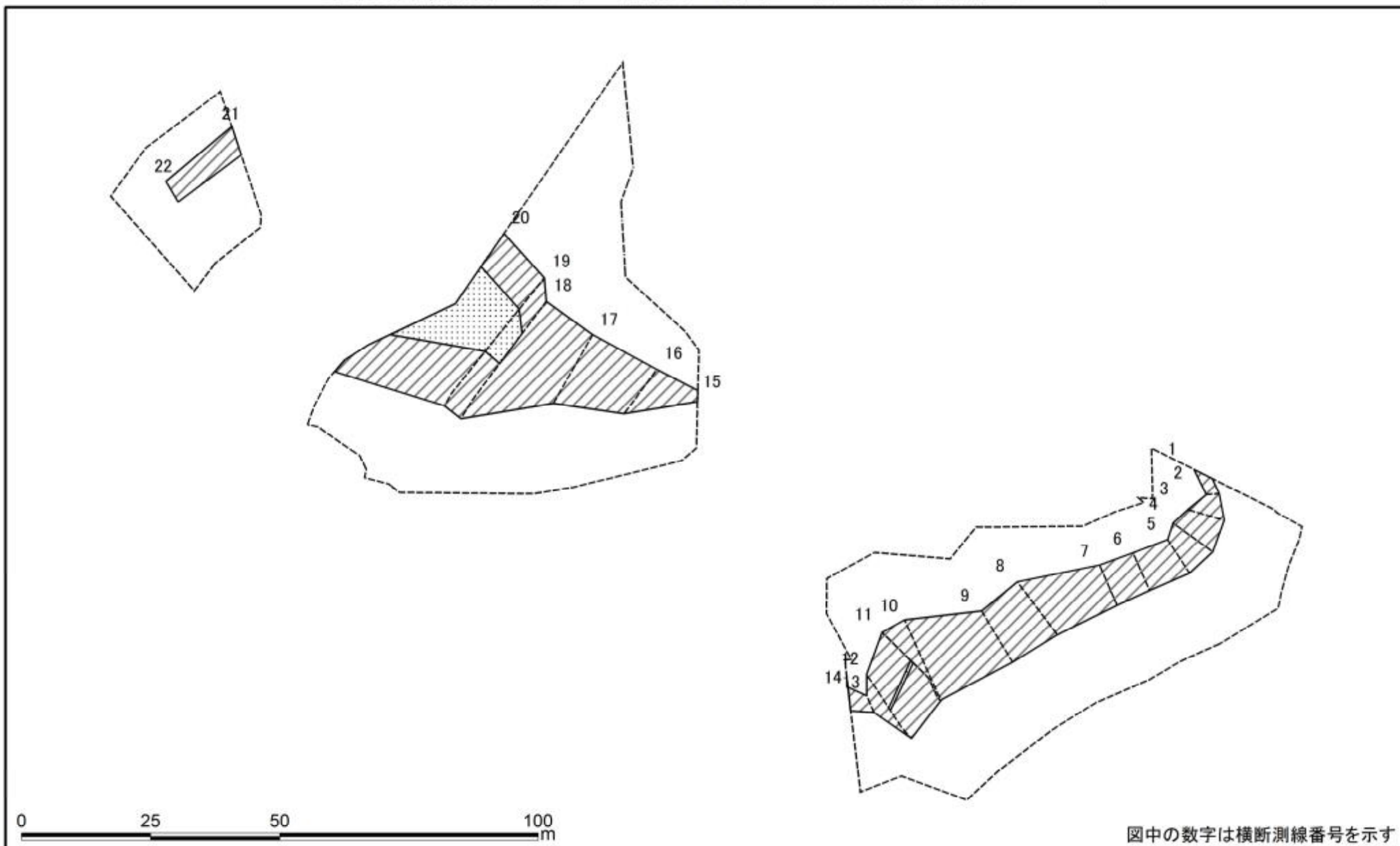
土砂災害警戒区域・土砂災害特別警戒区域  
区域図(参考図)

土砂災害防止法施行令第二条の基準に該当する区域	
土砂災害防止法施行令第三条の基準に該当する区域	
土砂等の堆積の高さが3mを超える区域	
それ以外の区域	

N  
縮尺  
1:1,000

自然現象の種類	急傾斜地の崩壊	箇所番号	I-082K2117
告示番号		箇所名	八辺6
告示年月日		所在地	匝瑳市八辺

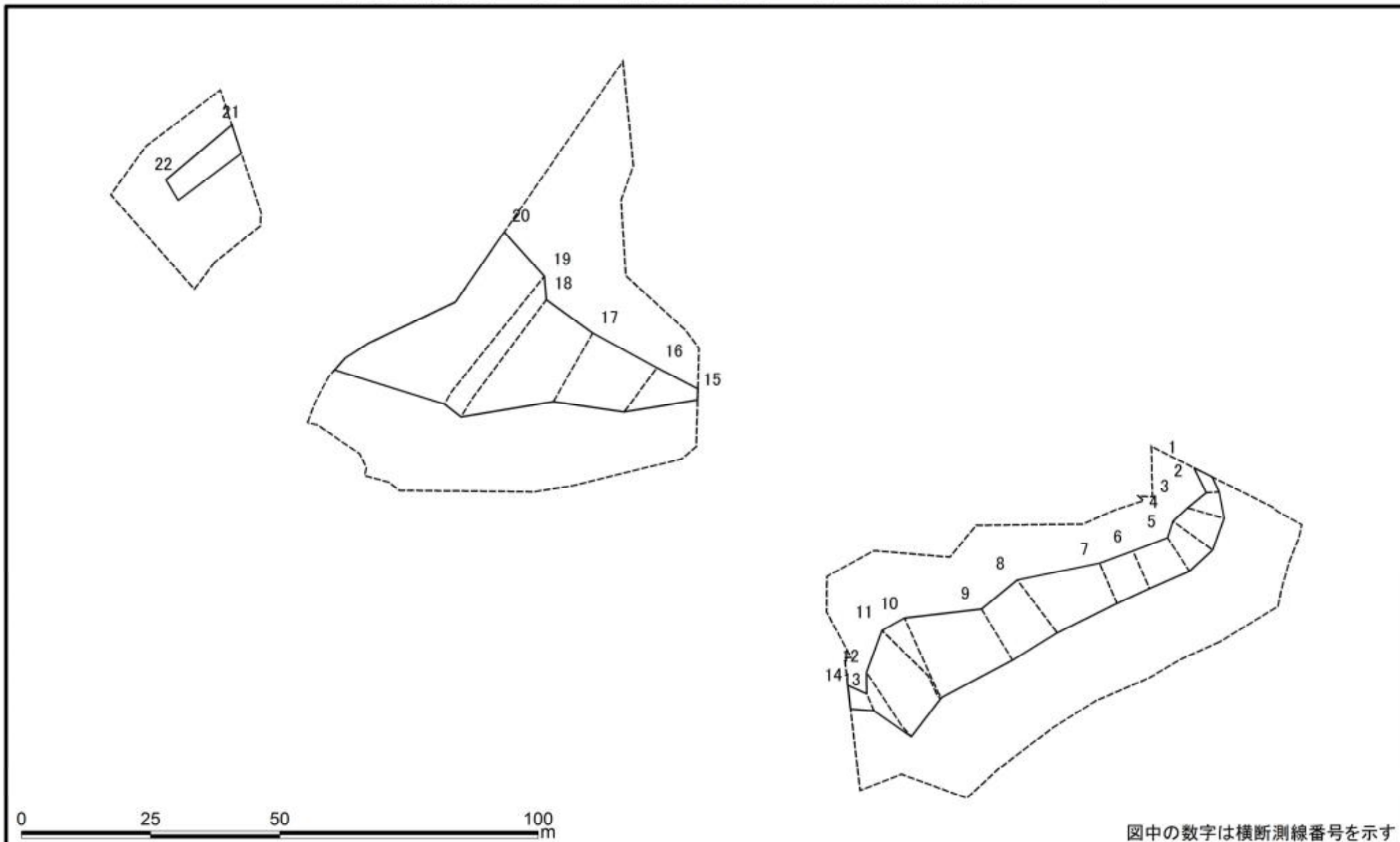
# 土砂災害警戒区域等の指定の告示に係る図書(様式2-1)



図中の数字は横断測線番号を示す

様式2-1(急) 土砂災害特別警戒区域の区域区分図 (急傾斜地の崩壊に伴う土石等の移動により建築物の地上部に作用すると想定される力)〈力区分:移動〉	土砂災害防止法施行令第二条の基準に該当する区域		N 縮尺 1:1,000	自然現象の種類	急傾斜地の崩壊	箇所番号	I-082K2117
	土砂災害防止法施行令第三条の基準に該当する区域			告示番号		箇所名	八辺6
	それ以外の区域			告示年月日		所在地	匝瑳市八辺

# 土砂災害警戒区域等の指定の告示に係る図書(様式2-2)



図中の数字は横断測線番号を示す

様式2-2(急) 土砂災害特別警戒区域の区域区分図 (急傾斜地の崩壊に伴う土石等の堆積により建築物の地上部に作用すると想定される力)〈力区分:堆積〉	土砂災害防止法施行令第二条の基準に該当する区域			N 縮尺 1:1,000	自然現象の種類	急傾斜地の崩壊	箇所番号	I-082K2117
	土砂災害防止法施行令第三条の基準に該当する区域	土石等の堆積の高さが3mを超える区域			告示番号		箇所名	八辺6
		それ以外の区域			告示年月日		所在地	匠瑳市八辺

# 土砂災害警戒区域等の指定の告示に係る図書(様式3)

(1/1)

横断測線の区間	土石等の移動により建築物の地上部に作用する と想定される力				土石等の堆積により建築物の地上部に作用する と想定される力				横断測線の区間	土石等の移動により建築物の地上部に作用する と想定される力				土石等の堆積により建築物の地上部に作用する と想定される力			
	土石等の(移動)高さが 1m以下の場合、土石等 の移動による力が 100kN/m2を超える区域		それ以外の区域		土石等の堆積の高さが 3mを超える区域		それ以外の区域			土石等の(移動)高さが 1m以下の場合、土石等 の移動による力が 100kN/m2を超える区域		それ以外の区域		土石等の堆積の高さが 3mを超える区域		それ以外の区域	
	力の大きさ のうち最大 のもの (kN/m2)	土石等 の高さ (m)	力の大きさ のうち最大 のもの (kN/m2)	土石等 の高さ (m)	力の大きさ のうち最大 のもの (kN/m2)	土石等 の高さ (m)	力の大きさ のうち最大 のもの (kN/m2)	土石等 の高さ (m)		力の大きさ のうち最大 のもの (kN/m2)	土石等 の高さ (m)	力の大きさ のうち最大 のもの (kN/m2)	土石等 の高さ (m)	力の大きさ のうち最大 のもの (kN/m2)	土石等 の高さ (m)	力の大きさ のうち最大 のもの (kN/m2)	土石等 の高さ (m)
1 ~ 2	-	-	41.40	1.00	-	-	14.31	2.67	~								
2 ~ 3	-	-	69.53	1.00	-	-	14.31	2.67	~								
3 ~ 4	-	-	78.11	1.00	-	-	10.21	1.91	~								
4 ~ 5	-	-	78.11	1.00	-	-	10.41	1.94	~								
5 ~ 6	-	-	71.93	1.00	-	-	10.41	1.94	~								
6 ~ 7	-	-	75.71	1.00	-	-	10.36	1.94	~								
7 ~ 8	-	-	93.79	1.00	-	-	12.99	2.43	~								
8 ~ 9	-	-	93.79	1.00	-	-	12.99	2.43	~								
9 ~ 10	-	-	99.27	1.00	-	-	10.94	2.04	~								
10 ~ 11	-	-	100.00	1.00	-	-	11.01	2.06	~								
11 ~ 12	102.14	1.00	100.00	1.00	-	-	12.12	2.26	~								
12 ~ 13	-	-	100.00	1.00	-	-	12.18	2.28	~								
13 ~ 14	-	-	57.87	1.00	-	-	12.18	2.28	~								
15 ~ 16	-	-	81.59	1.00	-	-	13.31	2.49	~								
16 ~ 17	-	-	93.67	1.00	-	-	10.85	2.03	~								
17 ~ 18	-	-	100.00	1.00	-	-	11.12	2.08	~								
18 ~ 19	114.90	1.00	100.00	1.00	-	-	11.12	2.08	~								
19 ~ 20	124.47	1.00	100.00	1.00	-	-	12.86	2.40	~								
21 ~ 22	-	-	60.15	1.00	-	-	11.48	2.14	~								
22 ~ 23	-	-	-	-	-	-	-	-	~								
~									~								
~									~								
~									~								
~									~								
~									~								

様式-3(急)	自然現象の種類	急傾斜地の崩壊	箇所番号	I-082K2117
	建築物の構造の規制に必要な衝撃に関する事項	告示番号	箇所名	八辺6
		告示年月日	所在地	匝瑳市八辺