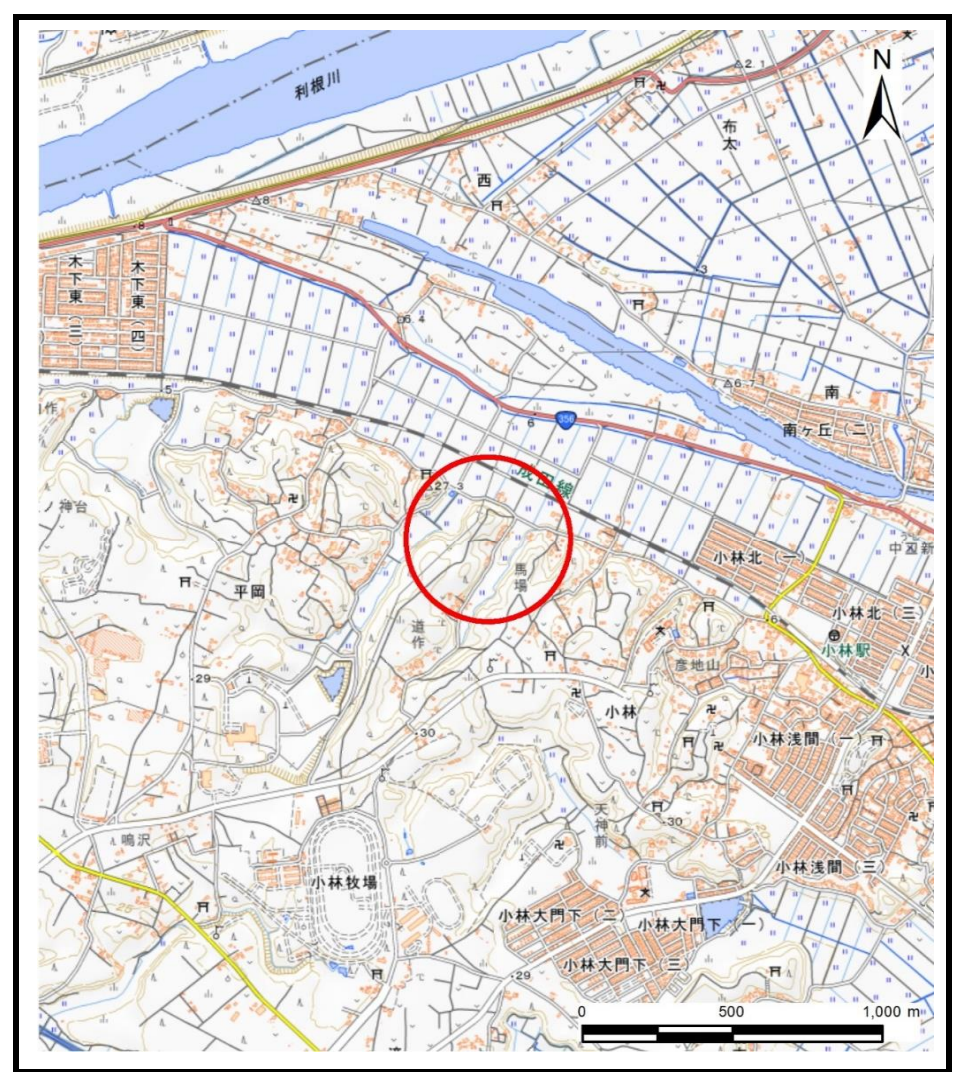


土砂災害警戒区域等の指定の告示に係る図書(様式1)

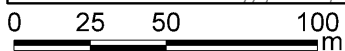
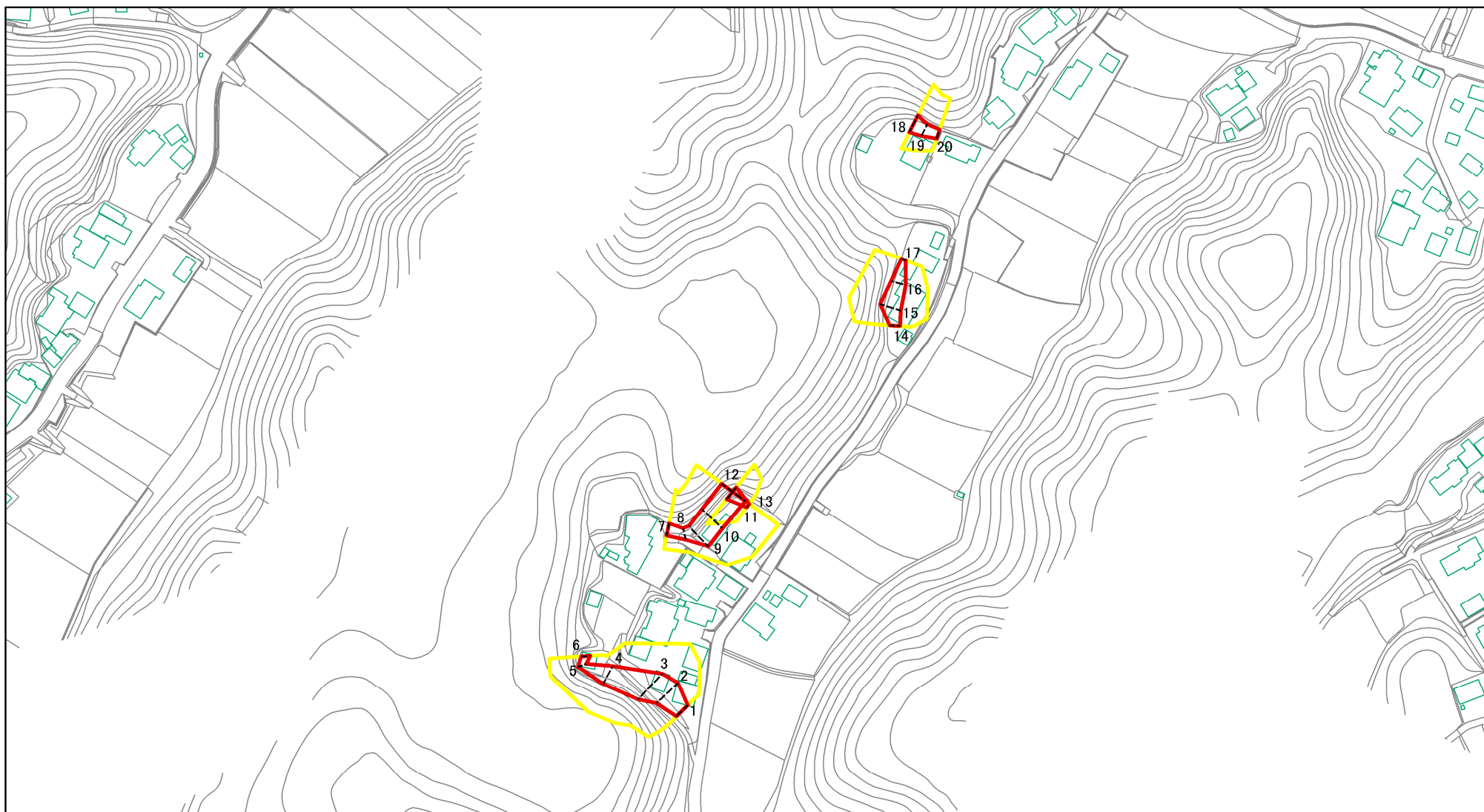


様式1(急)
土砂災害警戒区域・土砂災害特別警戒区域
位置図

自然現象の種類	急傾斜地の崩壊
箇所番号	I-054K2081
箇所名	小林19
所在地	伊西市小林

「測量法に基づく国土地理院長承認(複製)R 4JHf 116」本製品を複製する場合には、国土地理院の長の承認を得なければならない。」

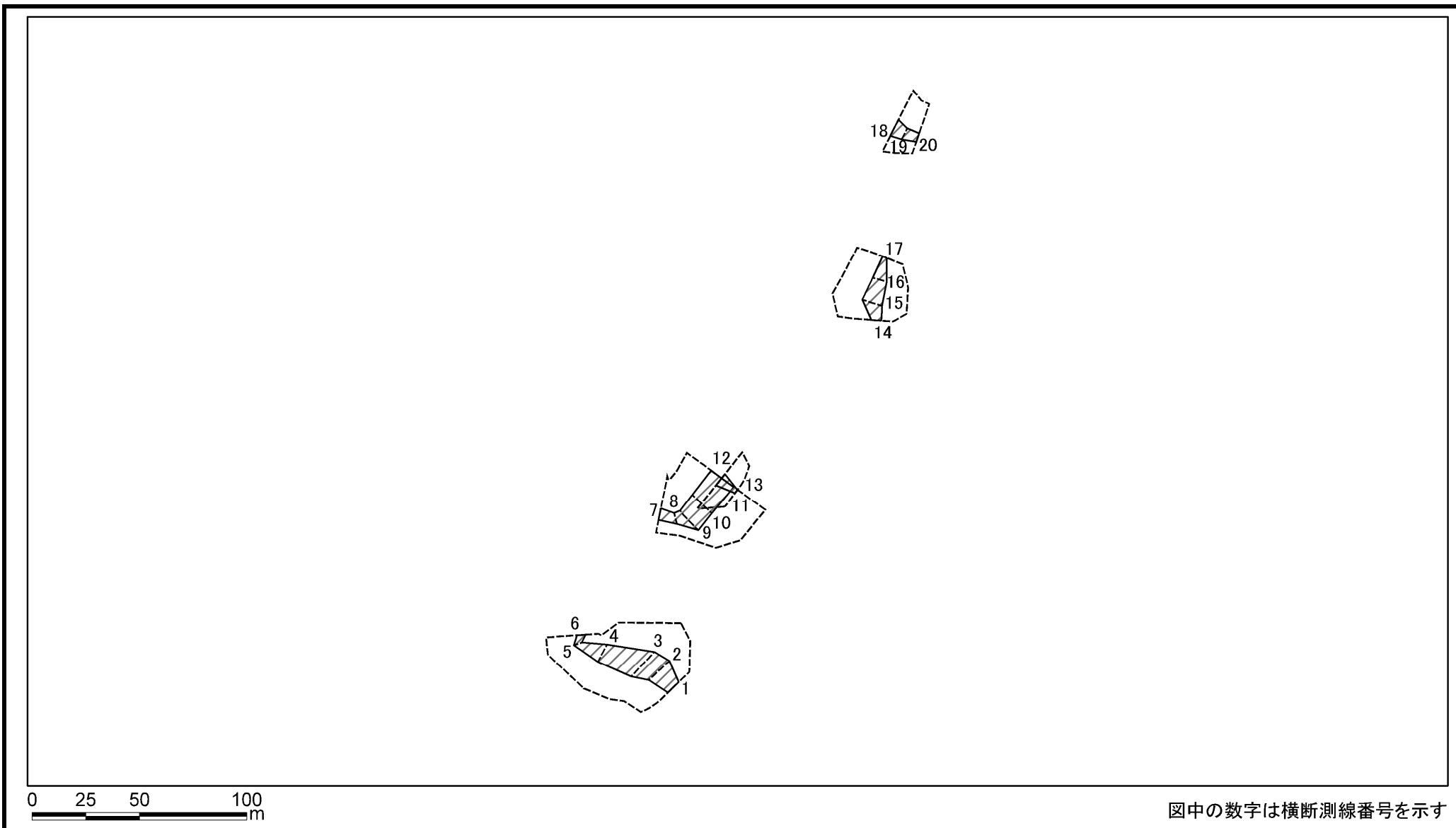
土砂災害警戒区域等の指定の告示に係る図書(様式2)



図中の数字は横断測線番号を示す

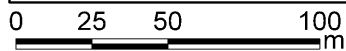
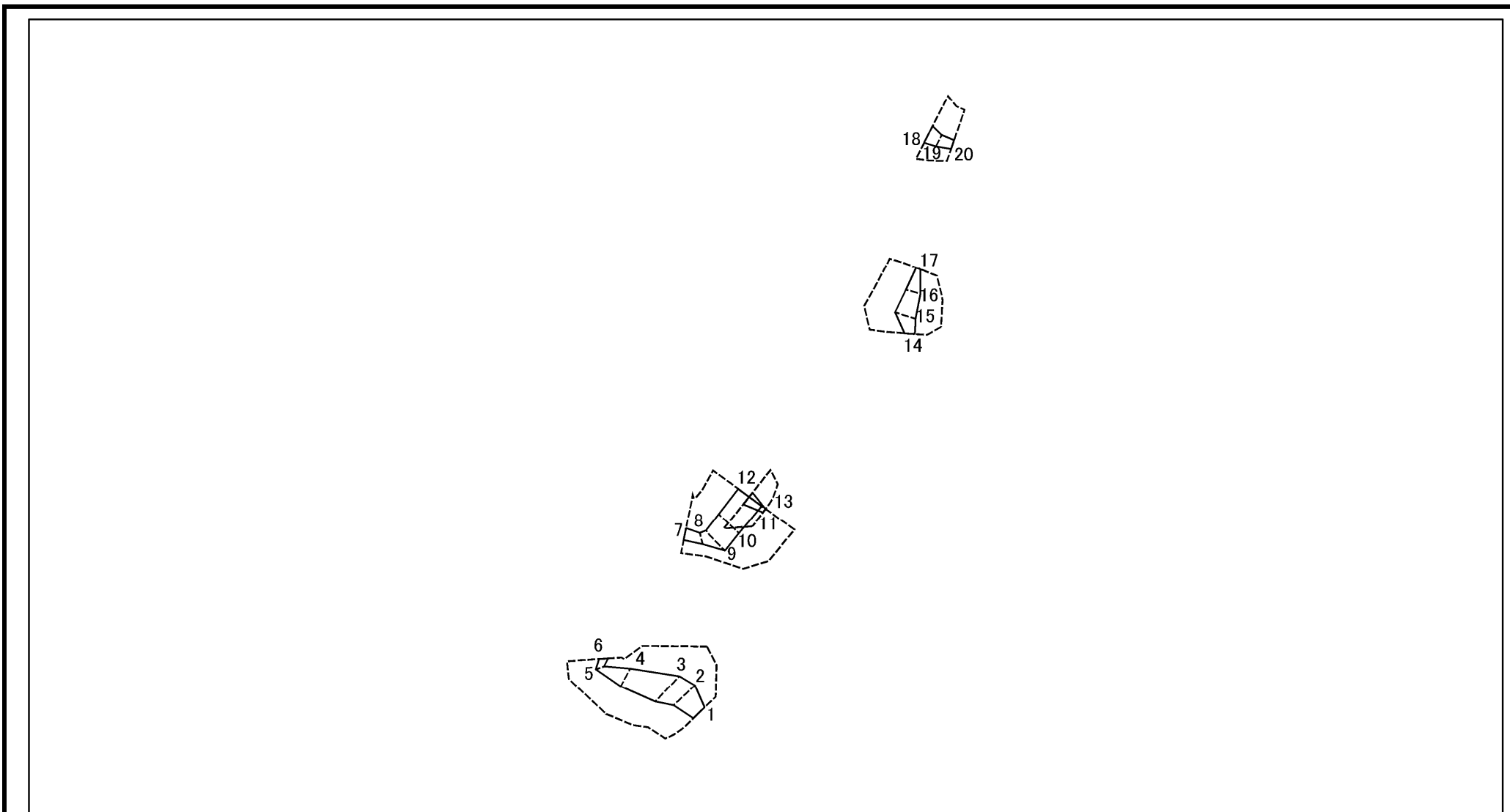
様式2(急) 土砂災害警戒区域・土砂災害特別警戒区域 区域図(その1)	土砂災害防止法施行令第二条の基準に該当する区域			N 縮尺 1:2,500	自然現象の種類	急傾斜地の崩壊	箇所番号	I-054K2081
	土砂災害防止法施行令第三条の基準に該当する区域	土石等の(移動)高さが1m以下の場合、 土石等の移動による力が100kN/m ² を超える区域			告示番号	千葉県告示第436号 千葉県告示第437号	箇所名	小林19
		土石等の堆積の高さが3mを超える区域			告示年月日	令和5年11月14日	所在地	印西市小林
		それ以外の区域						

土砂災害警戒区域等の指定の告示に係る図書(様式2-1)



様式2-1(急) 土砂災害特別警戒区域の区域区分図 (急傾斜地の崩壊に伴う土石などの移動により 建築物の地上部に作用すると想定される力) <力区分:移動>	土砂災害防止法施行令第二条の基準に該当する区域		N 縮尺 1:2,500	自然現象の種類	急傾斜地の崩壊	箇所番号	I-054K2081
	土砂災害防止法施行令第三条の基準に該当する区域	土石等の(移動)高さが1m以下の場合、 土石等の移動による力が100kN/m ² を超える区域		告示番号	千葉県告示第436号 千葉県告示第437号	箇所名	小林19
	それ以外の区域			告示年月日	令和5年11月14日	所在地	印西市小林

土砂災害警戒区域等の指定の告示に係る図書(様式2-2)



図中の数字は横断測線番号を示す

様式2-2(急) 土砂災害特別警戒区域の区域区分図 (急傾斜地の崩壊に伴う土石などの堆積により 建築物の地上部に作用すると想定される力) <力区分:堆積>	土砂災害防止法施行令第二条の基準に該当する区域			N 縮尺 1:2,500	自然現象の種類	急傾斜地の崩壊	箇所番号	I-054K2081
	土砂災害防止法施行令第三条の基準に該当する区域	土石等の堆積の高さが3mを超える区域			告示番号	千葉県告示第436号 千葉県告示第437号	箇所名	小林19
		それ以外の区域			告示年月日	令和5年11月14日	所在地	印西市小林

土砂災害警戒区域等の指定の告示に係る図書(様式3)

(1/1)

横断測線の区間	土石等の移動により建築物の地上部に作用すると想定される力				土石等の堆積により建築物の地上部に作用すると想定される力				横断測線の区間	土石等の移動により建築物の地上部に作用すると想定される力				土石等の堆積により建築物の地上部に作用すると想定される力			
	土石等の(移動)高さが1m以下の場合、土石等の移動による力が100kN/m ² を超える区域		それ以外の区域		土石等の堆積の高さが3mを超える区域		それ以外の区域			土石等の(移動)高さが1m以下の場合、土石等の移動による力が100kN/m ² を超える区域		それ以外の区域		土石等の堆積の高さが3mを超える区域		それ以外の区域	
1 ~ 2	-	-	95.68	1.00	-	-	12.88	2.41	~								
2 ~ 3	-	-	100.00	1.00	-	-	13.43	2.51	~								
3 ~ 4	-	-	100.00	1.00	-	-	13.43	2.51	~								
4 ~ 5	-	-	75.34	1.00	-	-	12.81	2.39	~								
5 ~ 6	-	-	50.69	1.00	-	-	12.81	2.39	~								
7 ~ 8	-	-	62.00	1.00	-	-	9.82	1.83	~								
8 ~ 9	-	-	92.58	1.00	-	-	9.71	1.81	~								
9 ~ 10	-	-	92.58	1.00	-	-	14.76	2.76	~								
10 ~ 11	-	-	90.36	1.00	-	-	14.76	2.76	~								
12 ~ 13	-	-	54.20	1.00	-	-	13.53	2.53	~								
14 ~ 15	-	-	76.70	1.00	-	-	11.07	2.07	~								
15 ~ 16	-	-	76.70	1.00	-	-	11.64	2.18	~								
16 ~ 17	-	-	60.55	1.00	-	-	13.51	2.52	~								
18 ~ 19	-	-	75.40	1.00	-	-	10.55	1.97	~								
19 ~ 20	-	-	60.89	1.00	-	-	10.60	1.98	~								
~									~								
~									~								
~									~								
~									~								
~									~								
~									~								
~									~								
~									~								
~									~								
~									~								
~									~								

様式3(急) 建築物の構造の規制に必要な衝撃に関する事項	自然現象の種類	急傾斜地の崩壊	箇所番号	I -054K2081
	告示番号	千葉県告示第436号 千葉県告示第437号	箇所名	小林19
	告示年月日	令和5年11月14日	所在地	印西市小林