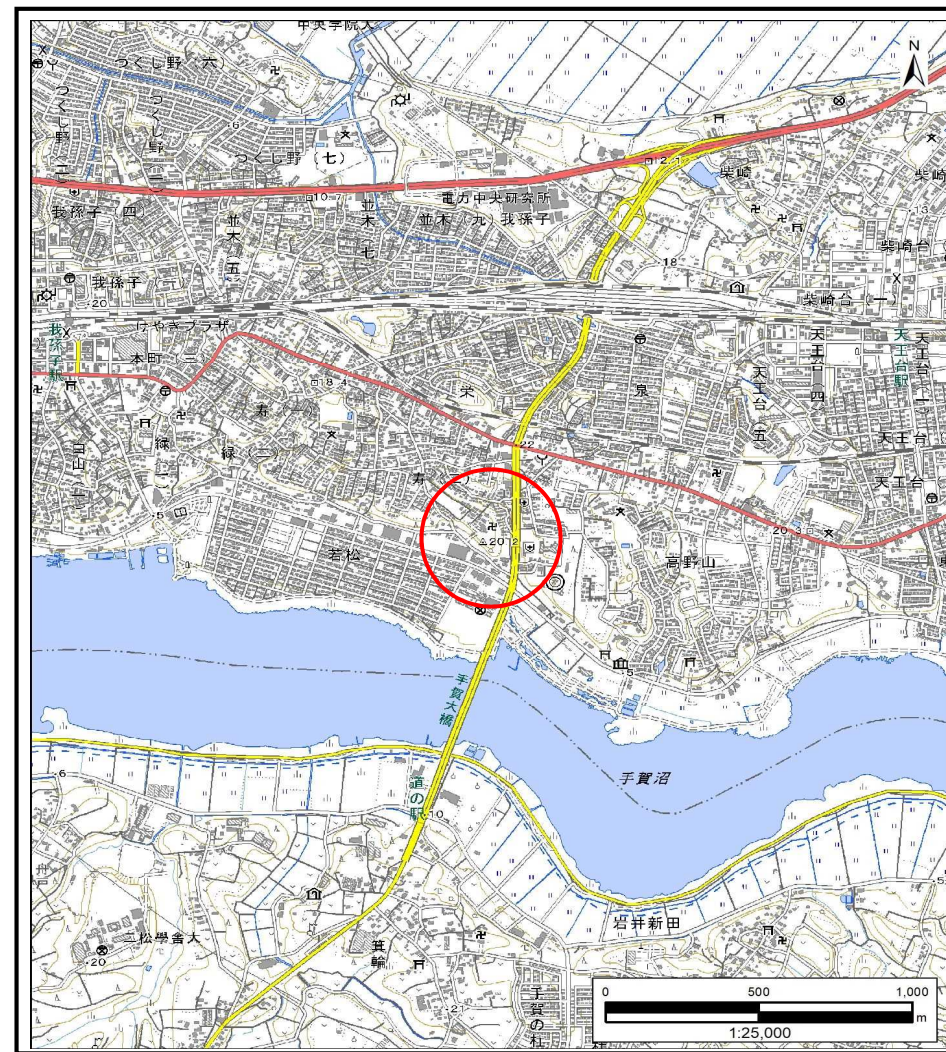
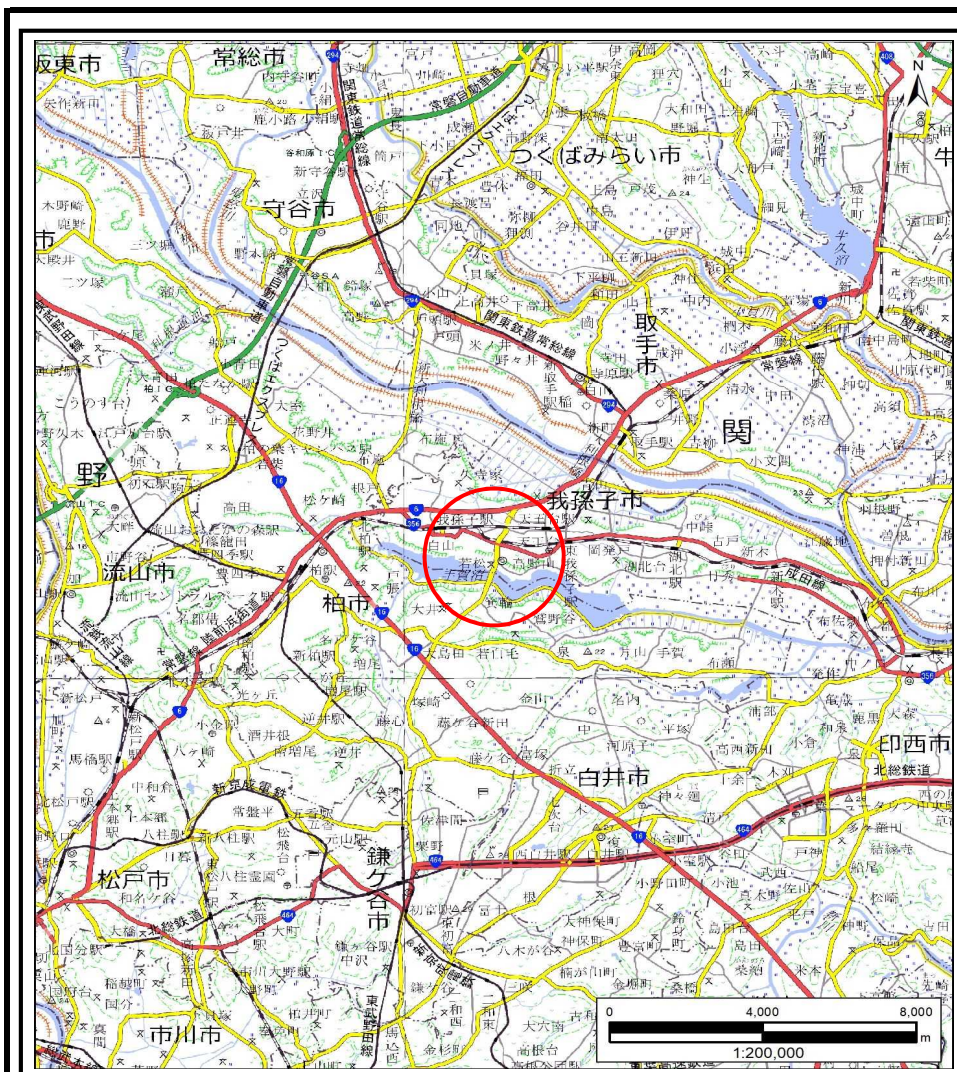


# 土砂災害警戒区域等の指定の告示に係る図書(様式1)

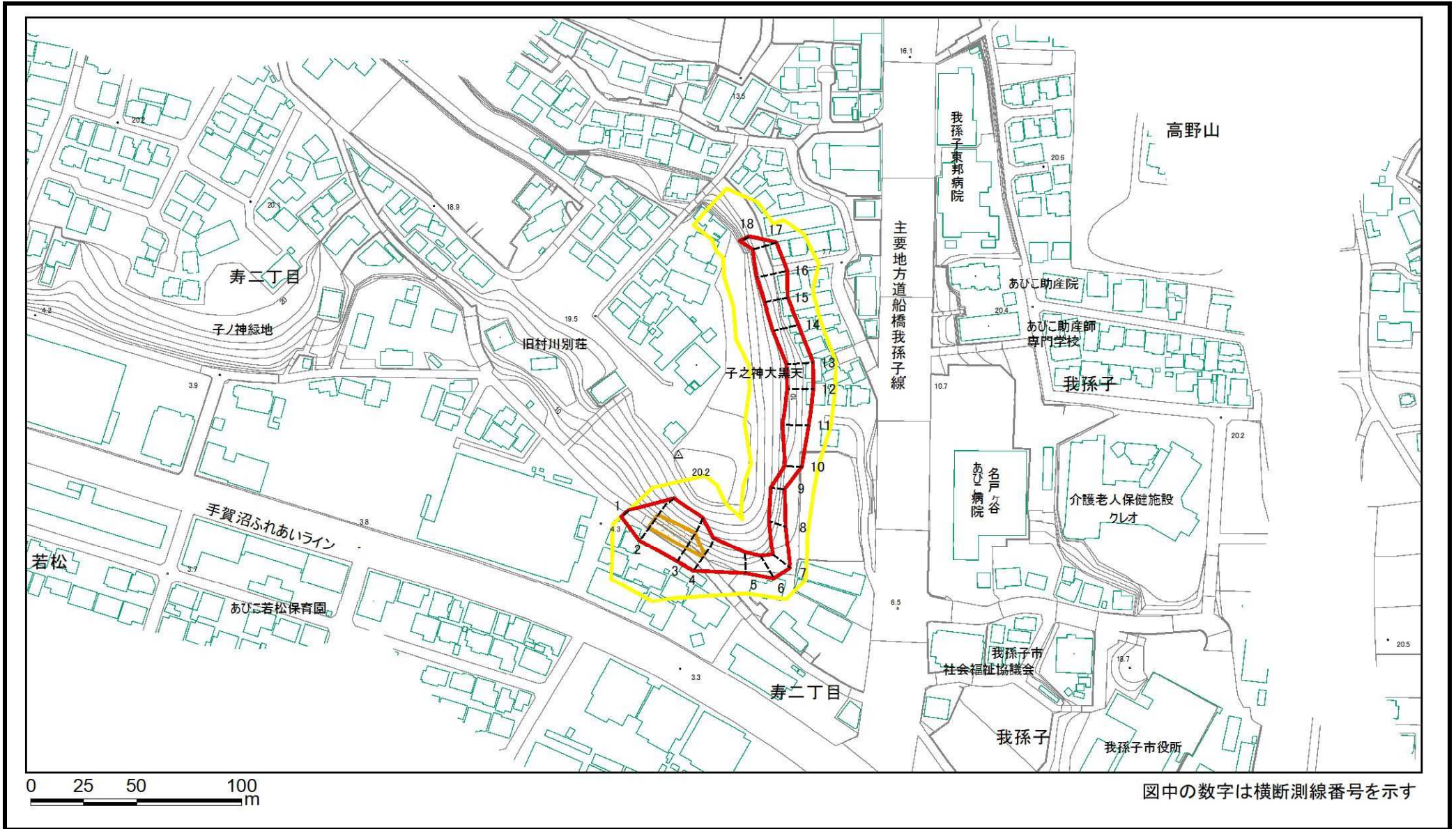


様式1(急) 土砂災害警戒区域・土砂災害特別警戒区域 位置図	自然現象の種類	急傾斜地の崩壊
	箇所番号	I-042K2045
	箇所名	寿1
	所在地	我孫子市寿2丁目

測量法に基づく国土地理院長承認(複製)R 6JHf 58 本製品を複製する場合には、国土地理院の長の承認を得なければならない。



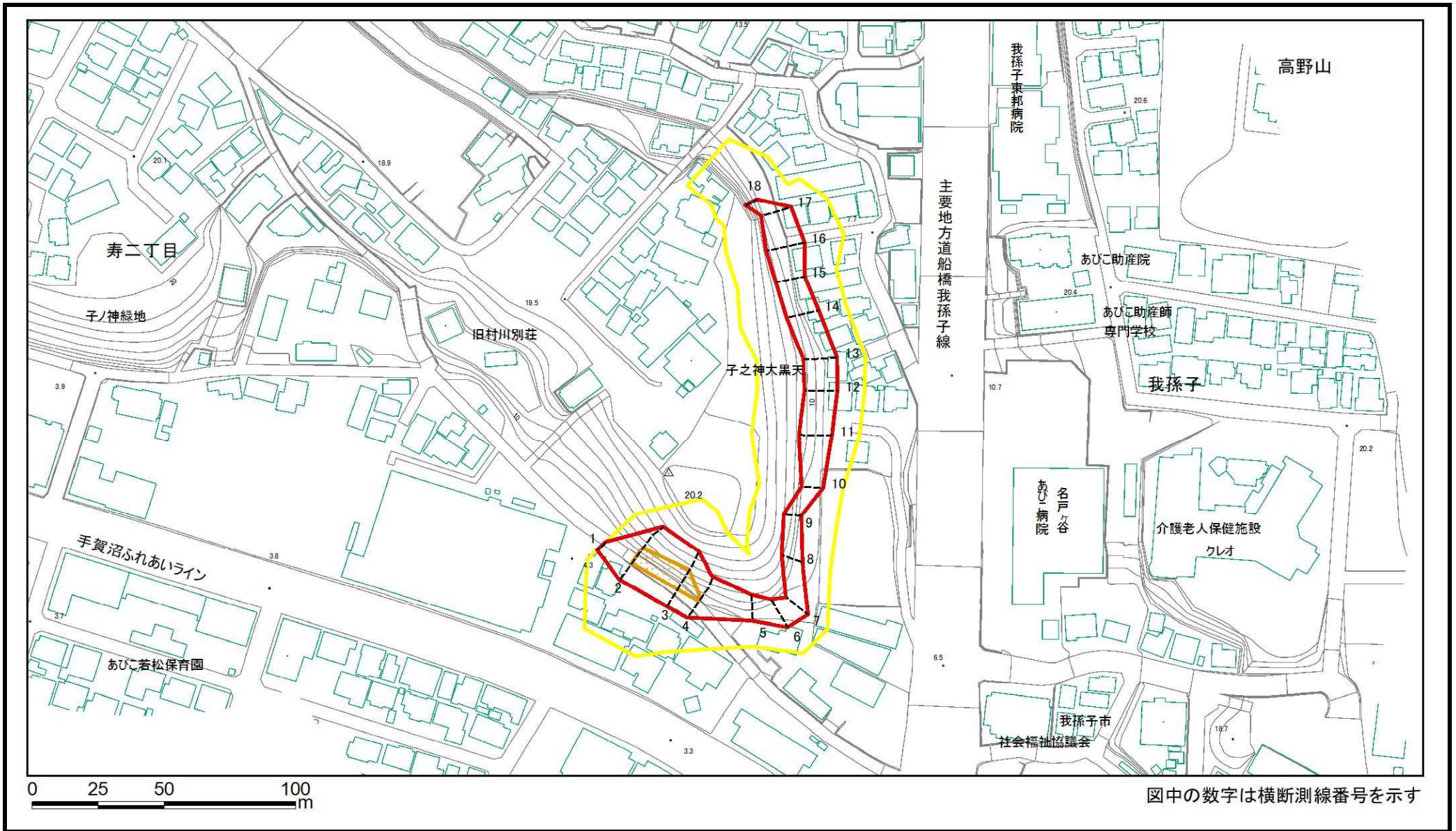
# 土砂災害警戒区域等の指定の告示に係る図書(様式2)



様式2(急) 土砂災害警戒区域・土砂災害特別警戒区域 区域図(その1)	土砂災害防止法施行令第二条の基準に該当する区域		N 縮尺 1:2,500	自然現象の種類	急傾斜地の崩壊	箇所番号	I-042K2045
	土砂災害防止法施行令第三条の基準に該当する区域			告示番号	箇所名	箇所名	寿1
	土砂等の(移動)高さが1m以下の場合、 土砂等の移動による力が100kN/m <sup>2</sup> を超える区域			告示年月日	所在地	所在地	我孫子市寿2丁目
	土砂等の堆積の高さが3mを超える区域 それ以外の区域			告示年月日	所在地	所在地	我孫子市寿2丁目

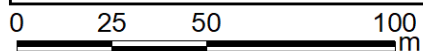
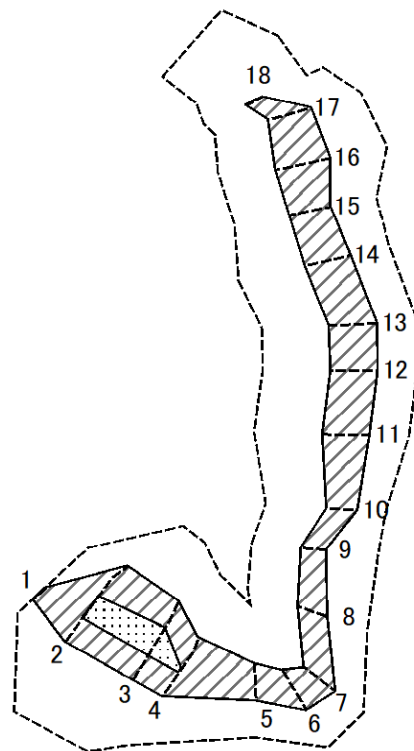


# 土砂災害警戒区域等の指定の告示に係る図書(様式2)参考図



様式2(急) 土砂災害警戒区域・土砂災害特別警戒区域 区域図(参考図)	土砂災害防止法施行令第二条の基準に該当する区域		N 縮尺 1:2,000	自然現象の種類	急傾斜地の崩壊	箇所番号	I-042K2045
	土砂災害防止法施行令第三条の基準に該当する区域			告示番号		箇所名	寿1
	土砂等の(移動)高さが1m以下の場合、土砂等の移動による力が100kN/m <sup>2</sup> を超える区域			告示年月日		所在地	我孫子市寿2丁目
	土砂等の堆積の高さが3mを超える区域						
	それ以外の区域						

# 土砂災害警戒区域等の指定の告示に係る図書(様式2-1)



図中の数字は横断測線番号を示す

様式2-1(急)  
土砂災害特別警戒区域の区域区分図  
(急傾斜地の崩壊に伴う土石などの移動により  
建築物の地上部に作用すると想定される力)  
<力区分:移動>

土砂災害防止法施行令第二条の基準に該当する区域

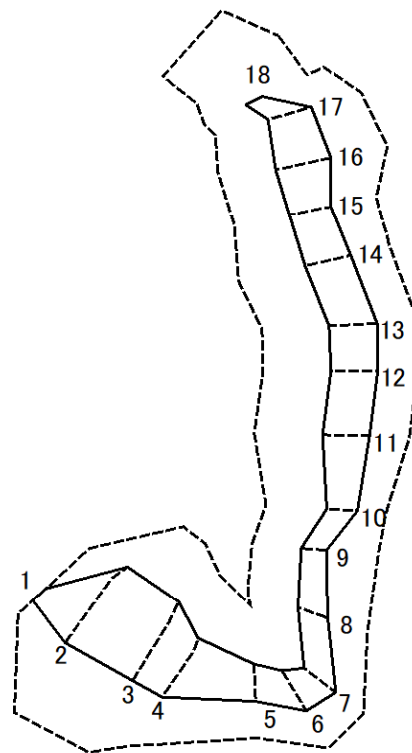
土砂災害防止法施行令第三条の基準に該当する区域	土石等の(移動)高さが1m以下の場合、土石等の移動による力が100kN/m <sup>2</sup> を超える区域	
	それ以外の区域	



縮尺  
1:2,000

自然現象の種類	急傾斜地の崩壊	箇所番号	I-042K2045
告示番号		箇所名	寿1
告示年月日		所在地	我孫子市寿2丁目

# 土砂災害警戒区域等の指定の告示に係る図書(様式2-2)



0 25 50 100  
m

図中の数字は横断測線番号を示す

様式2-2(急)  
土砂災害特別警戒区域の区域区分図  
(急傾斜地の崩壊に伴う土石などの堆積により  
建築物の地上部に作用すると想定される力)  
<力区分:堆積>

土砂災害防止法施行令第二条の基準に該当する区域

土砂災害防止法施行令第三条の基準に該当する区域	土石等の堆積の高さが3mを超える区域	
	それ以外の区域	



縮尺  
1:2,000

自然現象  
の種類

急傾斜地の崩壊

箇所番号

I-042K2045

告示番号

箇所名

寿1

告示年月日

所在地

我孫子市寿2丁目

# 土砂災害警戒区域等の指定の告示に係る図書(様式3)

横断測線の区間	土石等の移動により建築物の地上部に作用すると想定される力				土石等の堆積により建築物の地上部に作用すると想定される力				横断測線の区間	土石等の移動により建築物の地上部に作用すると想定される力				土石等の堆積により建築物の地上部に作用すると想定される力			
	土石等の(移動)高さが1m以下の場合、土石等の移動による力が100kN/m <sup>2</sup> を超える区域		それ以外の区域		土石等の堆積の高さが3mを超える区域		それ以外の区域			土石等の(移動)高さが1m以下の場合、土石等の移動による力が100kN/m <sup>2</sup> を超える区域		それ以外の区域		土石等の堆積の高さが3mを超える区域		それ以外の区域	
	力の大きさのうち最大のもの (kN/m <sup>2</sup> )	土石等の高さ (m)	力の大きさのうち最大のもの (kN/m <sup>2</sup> )	土石等の高さ (m)	力の大きさのうち最大のもの (kN/m <sup>2</sup> )	土石等の高さ (m)	力の大きさのうち最大のもの (kN/m <sup>2</sup> )	土石等の高さ (m)		力の大きさのうち最大のもの (kN/m <sup>2</sup> )	土石等の高さ (m)	力の大きさのうち最大のもの (kN/m <sup>2</sup> )	土石等の高さ (m)	力の大きさのうち最大のもの (kN/m <sup>2</sup> )	土石等の高さ (m)	力の大きさのうち最大のもの (kN/m <sup>2</sup> )	土石等の高さ (m)
1 ~ 2	-	-	100.00	1.00	-	-	11.33	2.12									
2 ~ 3	121.68	1.00	100.00	1.00	-	-	12.09	2.26									
3 ~ 4	121.68	1.00	100.00	1.00	-	-	12.09	2.26									
4 ~ 5	-	-	100.00	1.00	-	-	10.96	2.05									
5 ~ 6	-	-	92.75	1.00	-	-	9.93	1.86									
6 ~ 7	-	-	92.75	1.00	-	-	9.52	1.78									
7 ~ 8	-	-	83.94	1.00	-	-	11.24	2.10									
8 ~ 9	-	-	70.22	1.00	-	-	12.76	2.39									
9 ~ 10	-	-	74.03	1.00	-	-	12.76	2.39									
10 ~ 11	-	-	84.64	1.00	-	-	9.49	1.77									
11 ~ 12	-	-	85.14	1.00	-	-	8.50	1.59									
12 ~ 13	-	-	87.08	1.00	-	-	8.59	1.60									
13 ~ 14	-	-	87.08	1.00	-	-	8.59	1.60									
14 ~ 15	-	-	86.32	1.00	-	-	10.51	1.96									
15 ~ 16	-	-	100.00	1.00	-	-	12.80	2.39									
16 ~ 17	-	-	100.00	1.00	-	-	13.64	2.55									
17 ~ 18	-	-	88.53	1.00	-	-	16.05	3.00									
19 ~ 20	-	-	-	-	-	-	-	-									
20 ~ 21	-	-	-	-	-	-	-	-									

様式3(急)  建築物の構造の規制に必要な衝撃に関する事項	自然現象の種類	急傾斜地の崩壊	箇所番号	I -042K2045
	告示番号		箇所名	寿1
	告示年月日		所在地	我孫子市寿2丁目