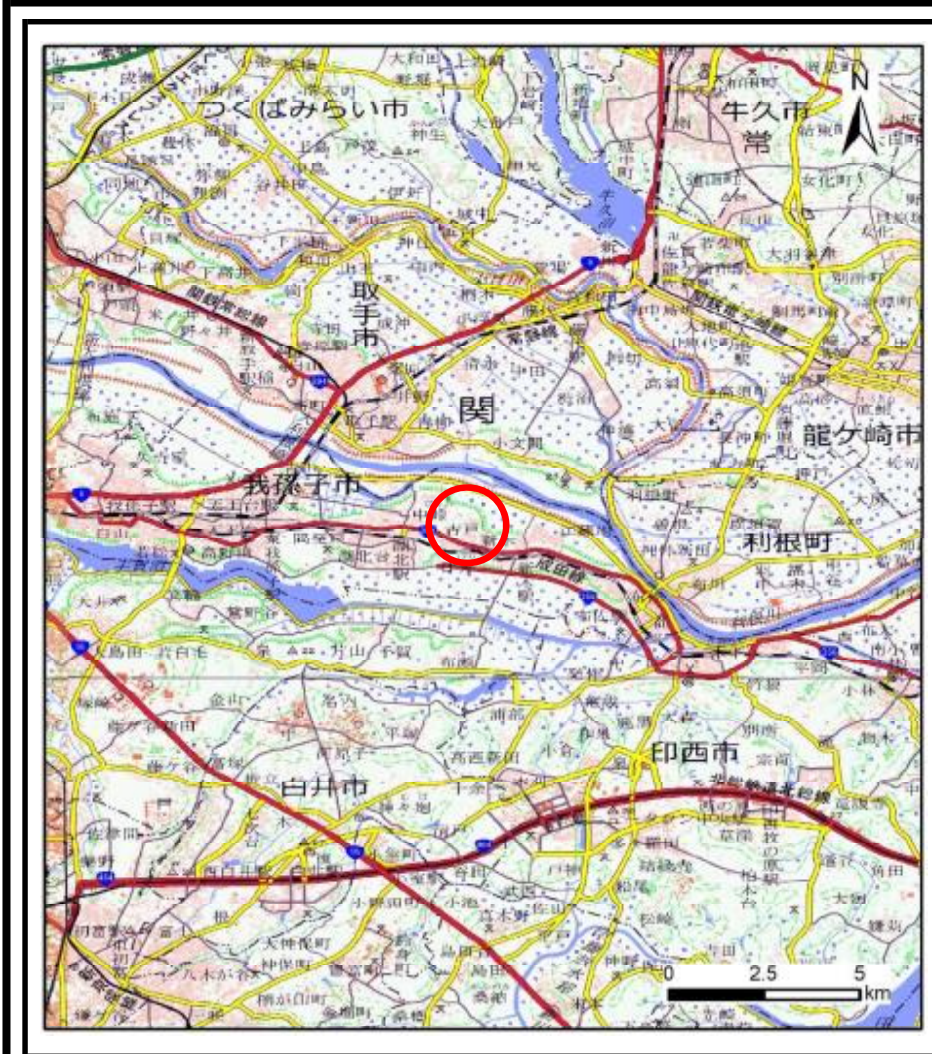
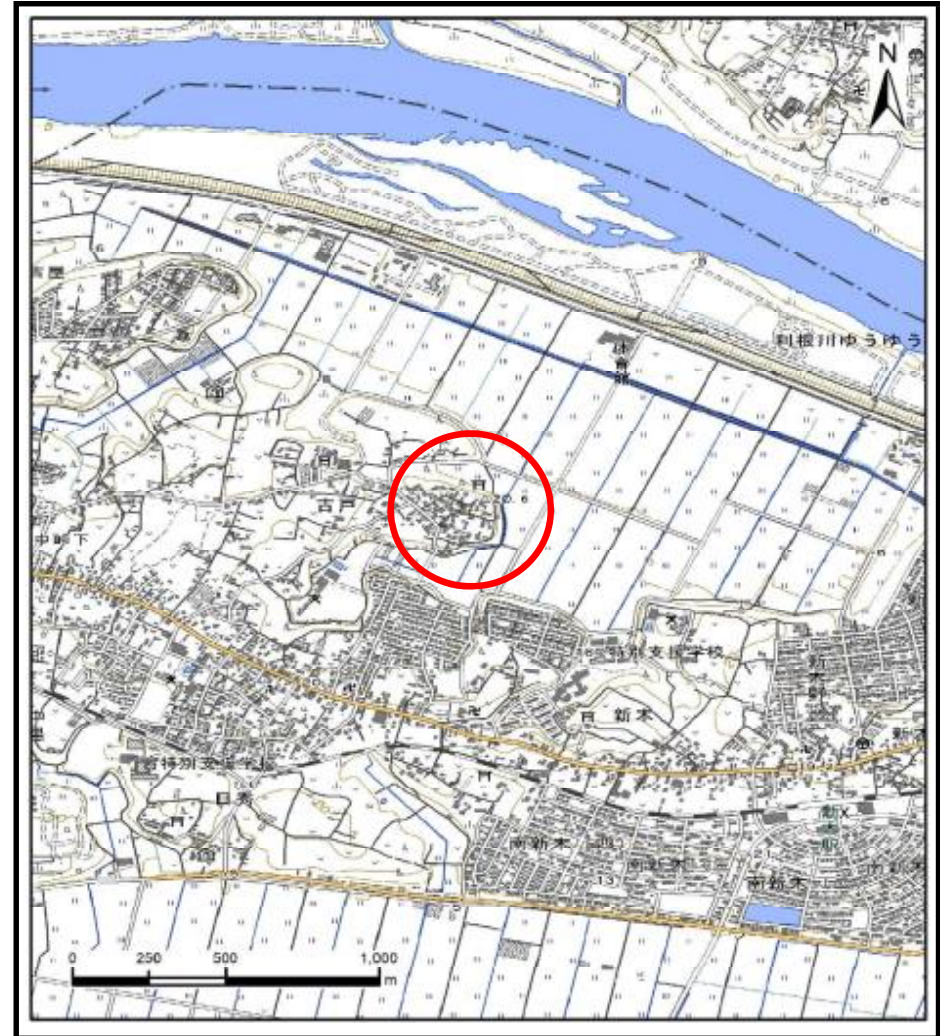


土砂災害警戒区域等の指定の告示に係る図書（様式1）



(1/200,000)



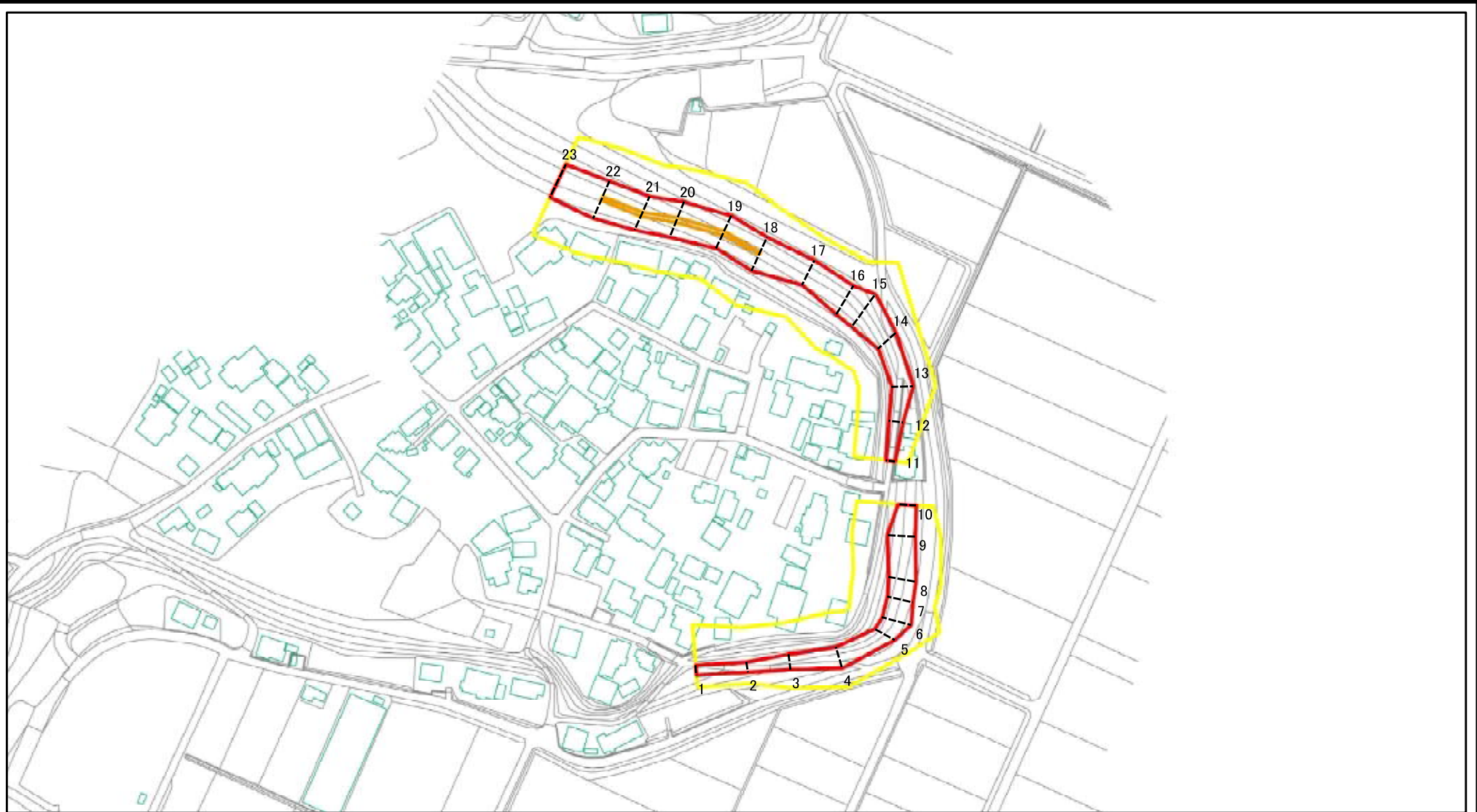
(1/25,000)

様式1（急）
土砂災害警戒区域・土砂災害特別警戒区域
位置図

自然現象の種類	急傾斜地の崩壊
箇所番号	I-042K2028
箇所名	古戸4
所在地	我孫子市古戸、中峠

測量法に基づく国土地理院長承認（複製）R4JHf116。本製本を複製する場合には、国土地理院の長の承認を得なければならない。

土砂災害警戒区域等の指定の告示に係る図書(様式2)



図中の数字は横断測線番号を示す

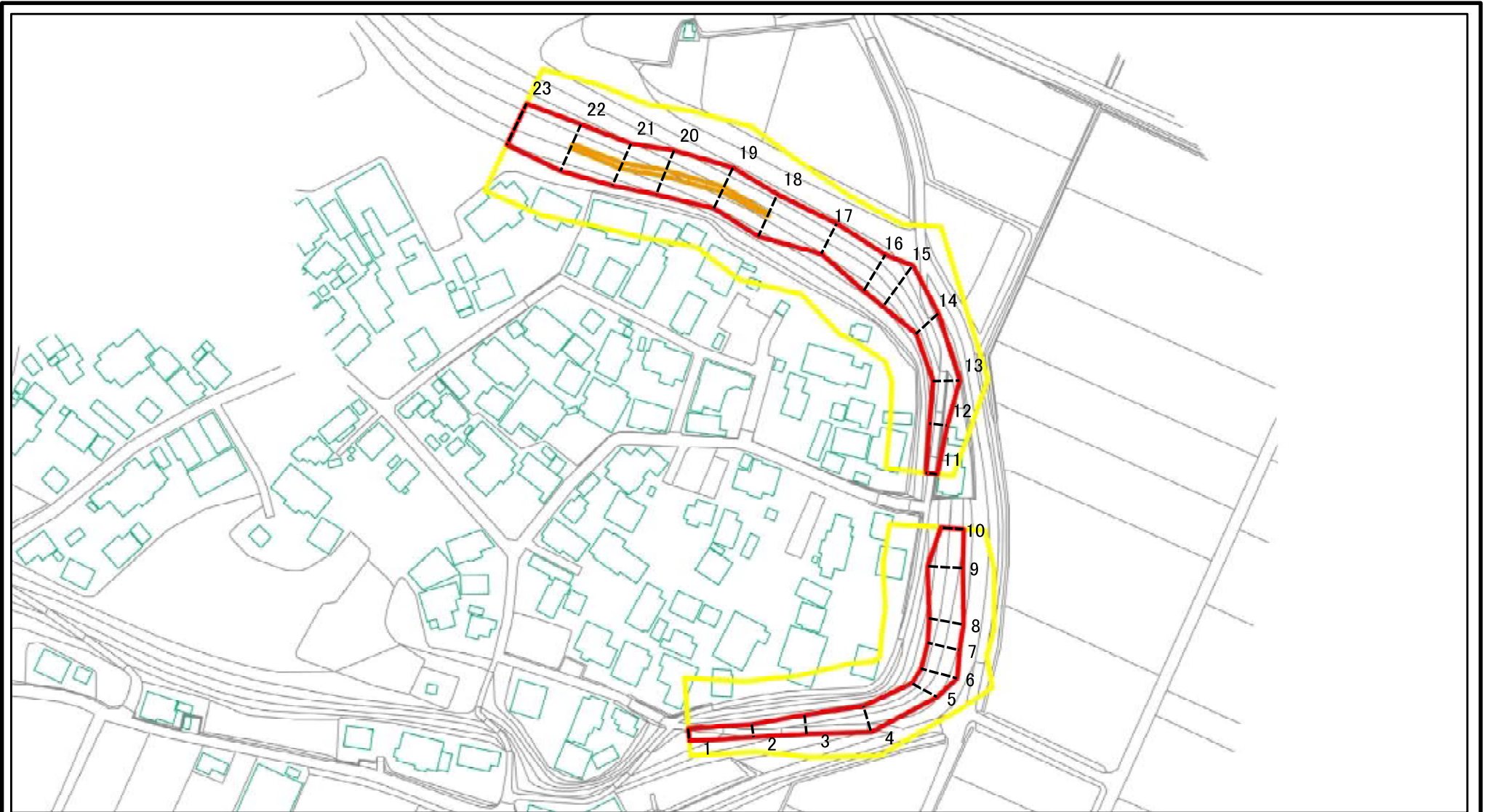
様式2(急)
土砂災害警戒区域・土砂災害特別警戒区域
区域図(その1)

土砂災害防止法施行令第二条の基準に該当する区域	
土砂災害防止法施行令第三条の基準に該当する区域	
それ以外の区域	

	縮尺
	1:2,500

自然現象の種類	急傾斜地の崩壊	箇所番号	I-042K2028
告示番号	千葉県告示第366号 千葉県告示第368号	箇所名	古戸4
告示年月日	令和5年9月19日	所在地	我孫子市古戸、中峠

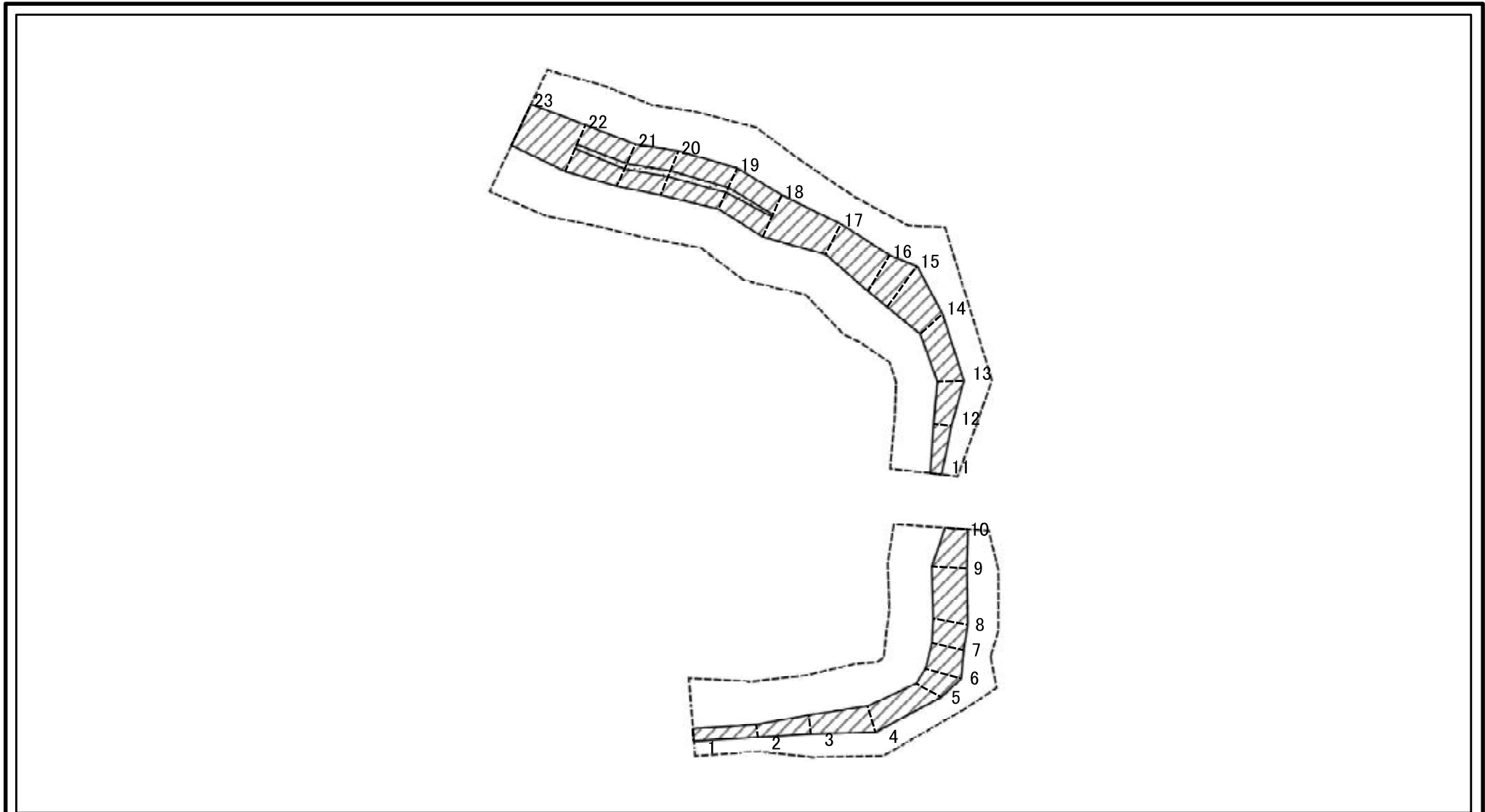
土砂災害警戒区域等の指定の告示に係る図書(様式2)参考図



図中の数字は横断測線番号を示す

様式2(急) 土砂災害警戒区域・土砂災害特別警戒区域 区域図(参考図)	土砂災害防止法施行令第二条の基準に該当する区域		N 縮尺 1:2,000	自然現象の種類	急傾斜地の崩壊	箇所番号	I-042K2028
	土砂災害防止法施行令第三条の基準に該当する区域			告示番号	千葉県告示第366号 千葉県告示第368号	箇所名	古戸4
	それ以外の区域			告示年月日	令和5年9月19日	所在地	我孫子市古戸、中峠

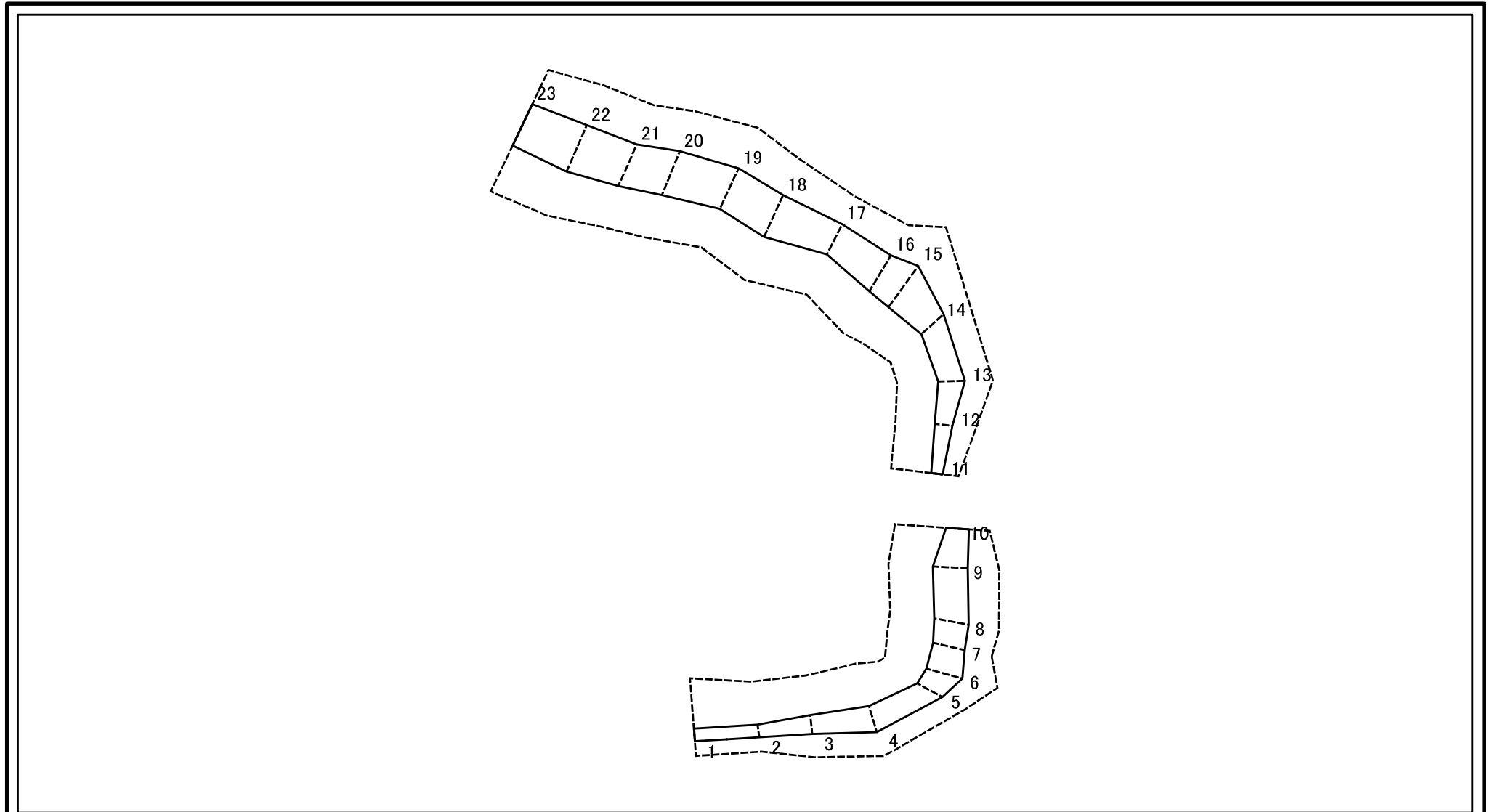
土砂災害警戒区域等の指定の告示に係る図書(様式2-1)



図中の数字は横断測線番号を示す

様式2-1(急) 土砂災害特別警戒区域の区域区分図 (急傾斜地の崩壊に伴う土石等の移動により 建築物の地上部に作用すると想定される力) (力区分:移動)	土砂災害防止法施行令第二条の基準に該当する区域			N 縮尺 1:2,000	自然現象の種類	急傾斜地の崩壊	箇所番号	I-042K2028
	土砂災害防止法施行令第三条の基準に該当する区域	土石等の(移動)高さが1m以下の場合、土石等の移動による力が100kN/mを超える区域			告示番号	千葉県告示第366号 千葉県告示第368号	箇所名	古戸4
	それ以外の区域				告示年月日	令和5年9月19日	所在地	我孫子市古戸、中峠

土砂災害警戒区域等の指定の告示に係る図書(様式2-2)



図中の数字は横断測線番号を示す

様式2-2(急) 土砂災害特別警戒区域の区域区分図 (急傾斜地の崩壊に伴う土石等の堆積により 建築物の地上部に作用すると想定される力) (力区分:堆積)	土砂災害防止法施行令第二条の基準に該当する区域			N 縮尺 1:2,000	自然現象の種類	急傾斜地の崩壊	箇所番号	I-042K2028
	土砂災害防止法施行令第三条の基準に該当する区域	土石等の堆積の高さが3mを超える区域			告示番号	千葉県告示第366号 千葉県告示第368号	箇所名	古戸4
		それ以外の区域			告示年月日	令和5年9月19日	所在地	我孫子市古戸、中峠

土砂災害警戒区域等の指定の告示に係る図書(様式3)

(1/1)

横断測線の区間	土石等の移動により建築物の地上部に作用すると想定される力				土石等の堆積により建築物の地上部に作用すると想定される力				横断測線の区間	土石等の移動により建築物の地上部に作用すると想定される力				土石等の堆積により建築物の地上部に作用すると想定される力			
	土石等の(移動)高さが1m以下の場合、土石等の移動による力が100kN/m2を超える区域		それ以外の区域		土石等の堆積の高さが3mを超える区域		それ以外の区域			土石等の(移動)高さが1m以下の場合、土石等の移動による力が100kN/m2を超える区域		それ以外の区域		土石等の堆積の高さが3mを超える区域		それ以外の区域	
	力の大きさのうち最大のもの (kN/m ²)	土石等の高さ (m)	力の大きさのうち最大のもの (kN/m ²)	土石等の高さ (m)	力の大きさのうち最大のもの (kN/m ²)	土石等の高さ (m)	力の大きさのうち最大のもの (kN/m ²)	土石等の高さ (m)		力の大きさのうち最大のもの (kN/m ²)	土石等の高さ (m)	力の大きさのうち最大のもの (kN/m ²)	土石等の高さ (m)	力の大きさのうち最大のもの (kN/m ²)	土石等の高さ (m)	力の大きさのうち最大のもの (kN/m ²)	土石等の高さ (m)
1 ~ 2	-	-	57.89	1.00	-	-	9.70	1.81	~								
2 ~ 3	-	-	65.35	1.00	-	-	10.80	2.02	~								
3 ~ 4	-	-	82.02	1.00	-	-	10.80	2.02	~								
4 ~ 5	-	-	83.65	1.00	-	-	9.46	1.77	~								
5 ~ 6	-	-	97.14	1.00	-	-	12.55	2.35	~								
6 ~ 7	-	-	97.14	1.00	-	-	12.55	2.35	~								
7 ~ 8	-	-	92.50	1.00	-	-	9.37	1.75	~								
8 ~ 9	-	-	92.97	1.00	-	-	9.45	1.77	~								
9 ~ 10	-	-	92.97	1.00	-	-	9.45	1.77	~								
11 ~ 12	-	-	62.22	1.00	-	-	11.03	2.06	~								
12 ~ 13	-	-	79.97	1.00	-	-	11.03	2.06	~								
13 ~ 14	-	-	85.93	1.00	-	-	10.33	1.93	~								
14 ~ 15	-	-	100.00	1.00	-	-	12.04	2.25	~								
15 ~ 16	-	-	100.00	1.00	-	-	12.04	2.25	~								
16 ~ 17	-	-	92.69	1.00	-	-	10.78	2.01	~								
17 ~ 18	-	-	100.00	1.00	-	-	11.31	2.11	~								
18 ~ 19	107.23	1.00	100.00	1.00	-	-	12.59	2.35	~								
19 ~ 20	107.23	1.00	100.00	1.00	-	-	12.59	2.35	~								
20 ~ 21	107.21	1.00	100.00	1.00	-	-	12.09	2.26	~								
21 ~ 22	107.10	1.00	100.00	1.00	-	-	12.09	2.26	~								
22 ~ 23	-	-	100.00	1.00	-	-	11.03	2.06	~								
~									~								
~									~								
~									~								
~									~								
~									~								

様式3(急)	自然現象の種類	急傾斜地の崩壊	箇所番号	I-042K2028
	建築物の構造の規制に必要な衝撃に関する事項	告示番号	千葉県告示第366号 千葉県告示第368号	箇所名 古戸4
		告示年月日	令和5年9月19日	所在地