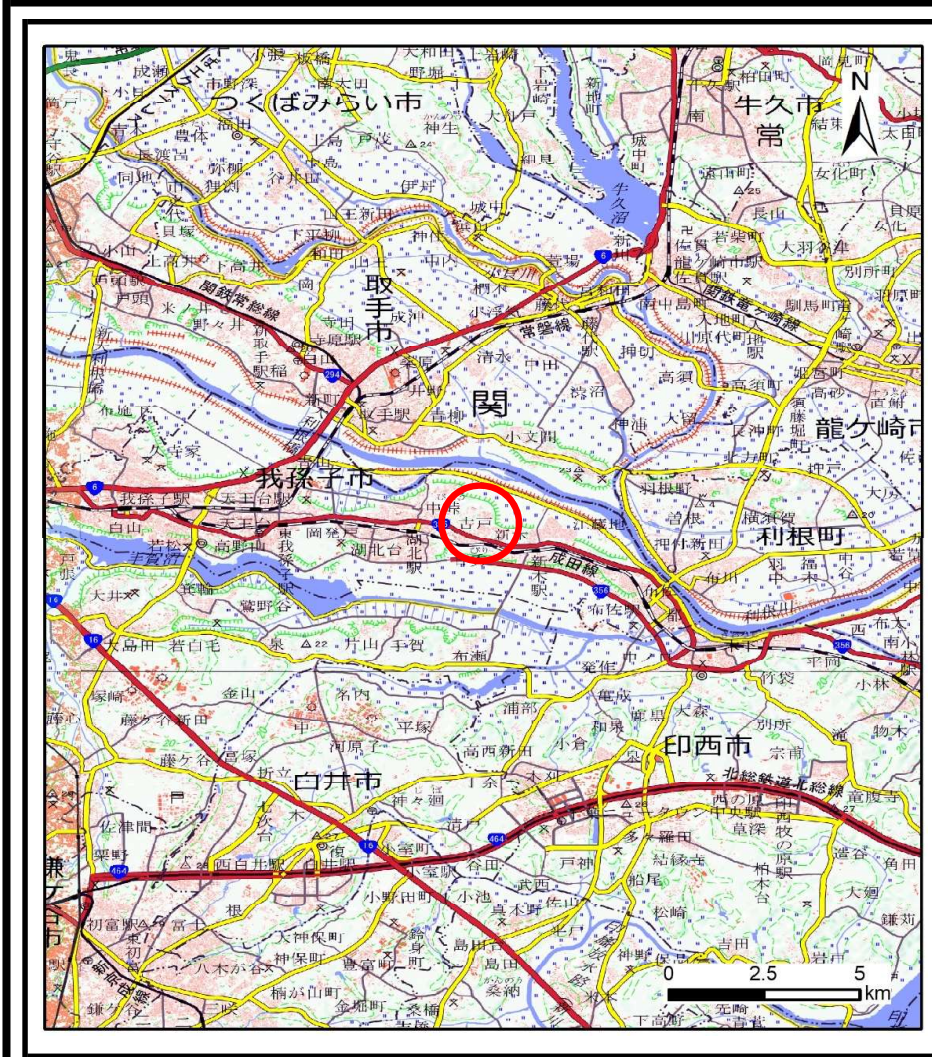


土砂災害警戒区域等の指定の告示に係る図書（様式1）



(1/200,000)



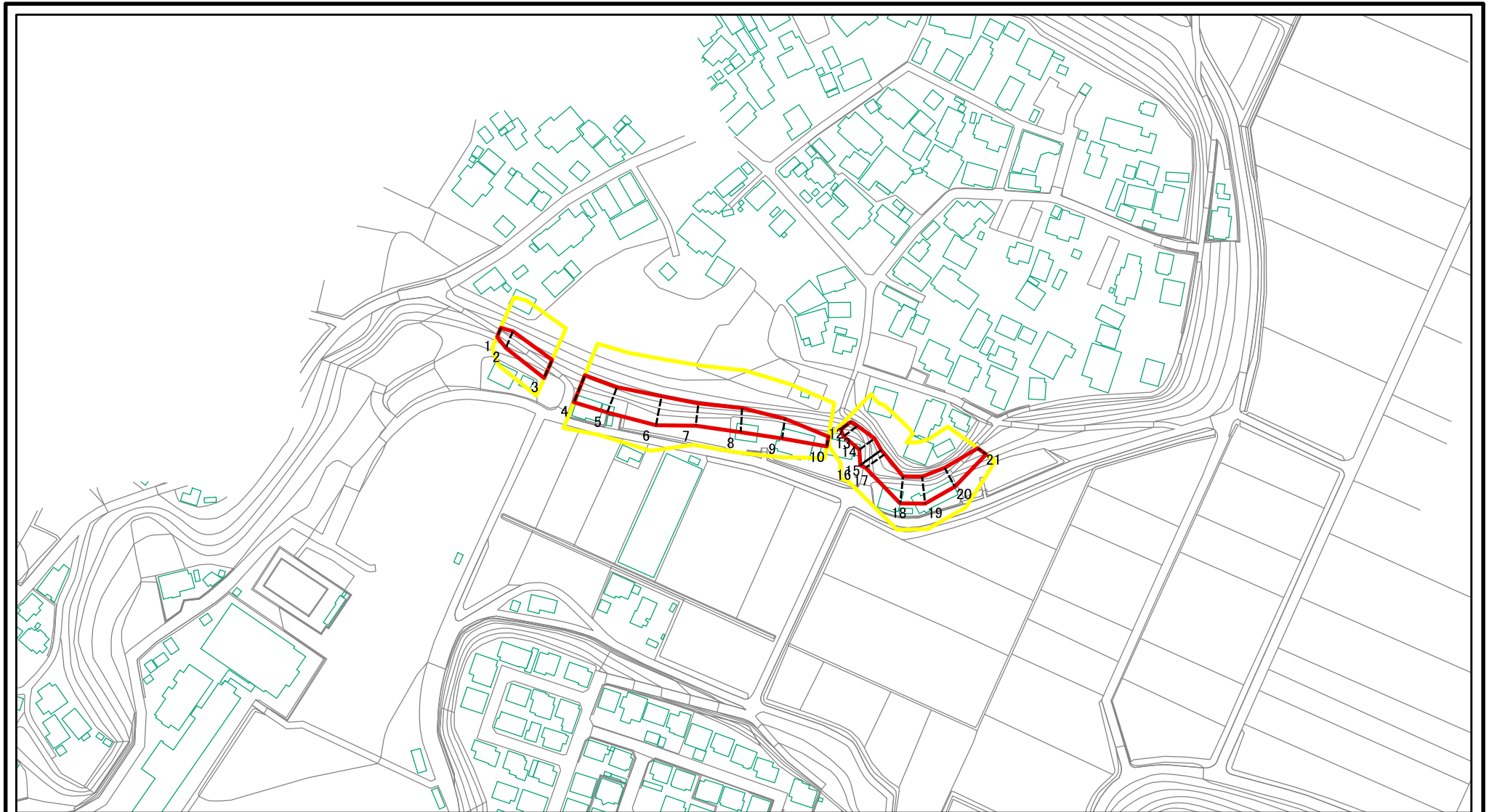
(1/25,000)

様式1（急）

土砂災害警戒区域・土砂災害特別警戒区域
位置図

自然現象の種類	急傾斜地の崩壊
箇所番号	I-042K2027
箇所名	古戸3
所在地	我孫子市古戸

土砂災害警戒区域等の指定の告示に係る図書(様式2)



0 25 50 100
m

図中の数字は横断測線番号を示す

様式2(急)

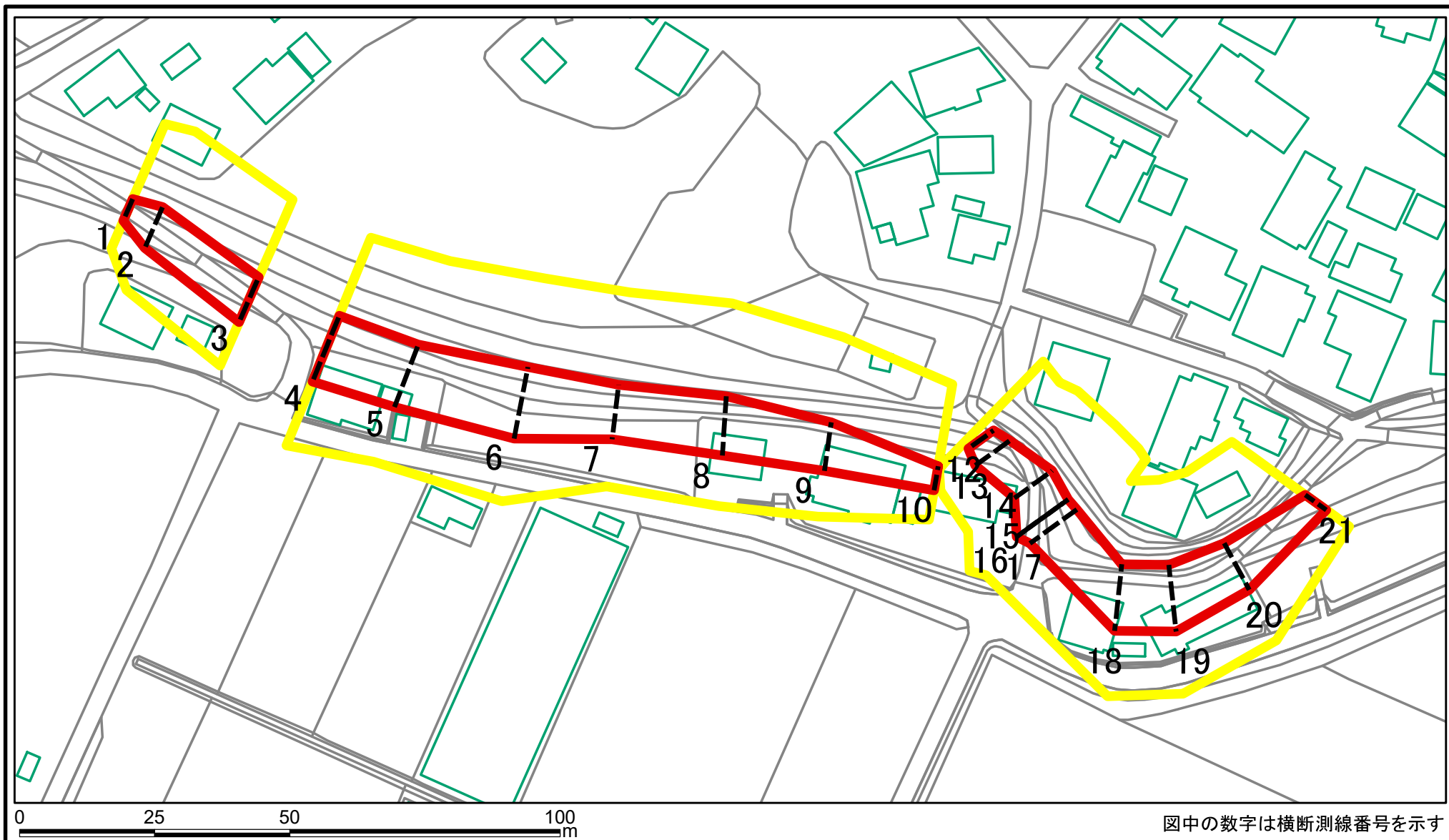
土砂災害警戒区域・土砂災害特別警戒区域
区域図(その1)

土砂災害防止法施行令第二条の基準に該当する区域	
土砂災害防止法施行令第三条の基準に該当する区域	
それ以外の区域	

	N
	縮尺
	1:2,500

自然現象の種類	急傾斜地の崩壊	箇所番号	I-042K2027
告示番号	千葉県告示第366号 千葉県告示第368号	箇所名	古戸3
告示年月日	令和5年9月19日	所在地	我孫子古戸




土砂災害警戒区域等の指定の告示に係る図書(様式2)参考図



様式2(急)

土砂災害警戒区域・土砂災害特別警戒区域
区域図(参考図)

土砂災害防止法施行令第二条の基準に該当する区域

土砂災害防止法 施行令第三条の 基準に該当する 区域	土石等の(移動)高さが1m以下の場合、 土石等の移動による力が100kN/mを超える区域	
	土石等の堆積の高さが3mを超える区域	
	それ以外の区域	



縮尺
1:1,000

自然現象
の種類

告示番号

告示年月日

急傾斜地の崩壊

千葉県告示第366号
千葉県告示第368号

令和5年9月19日

箇所番号

箇所名

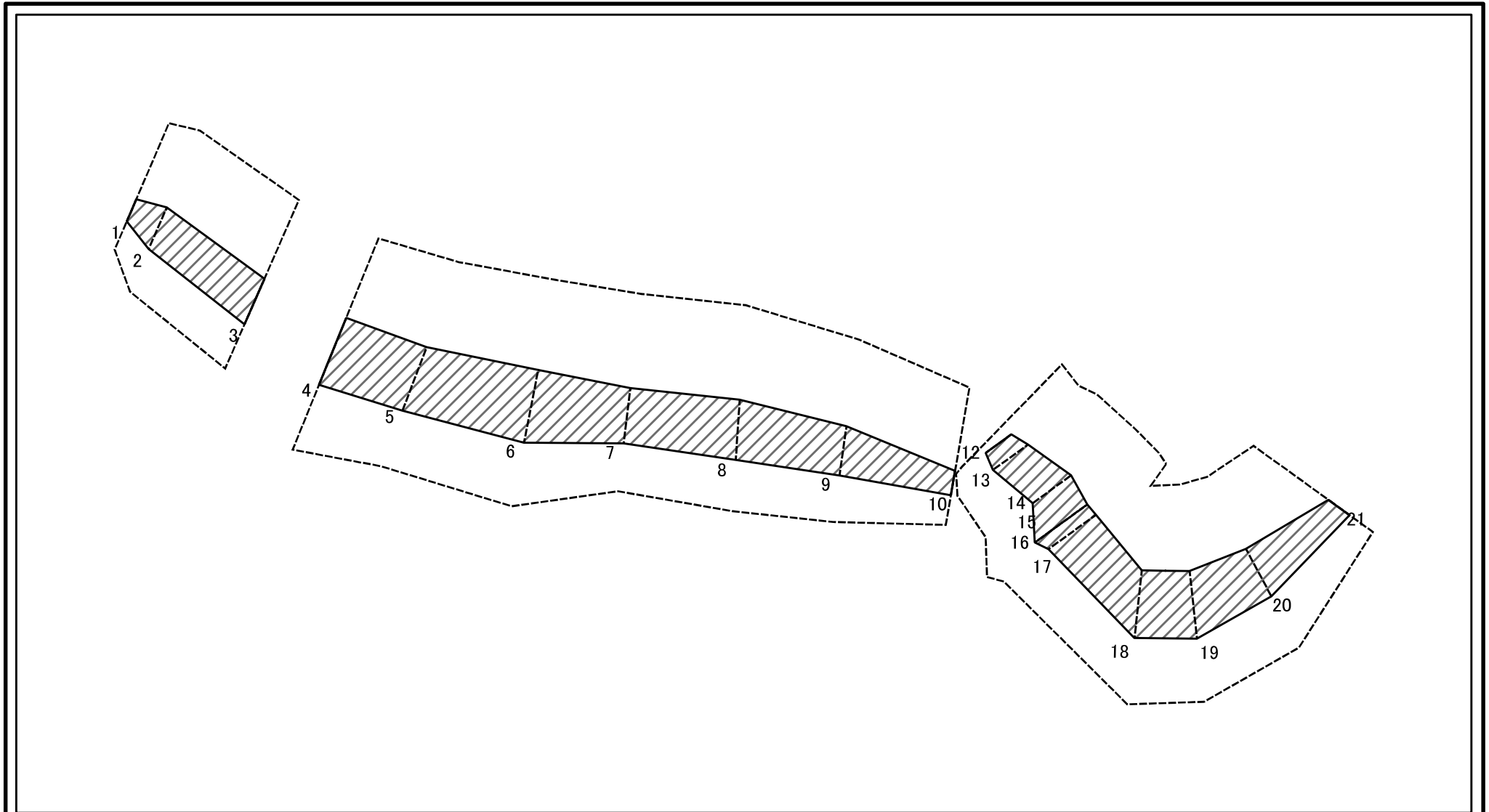
所在地

I-042K2027

古戸3

我孫子古戸

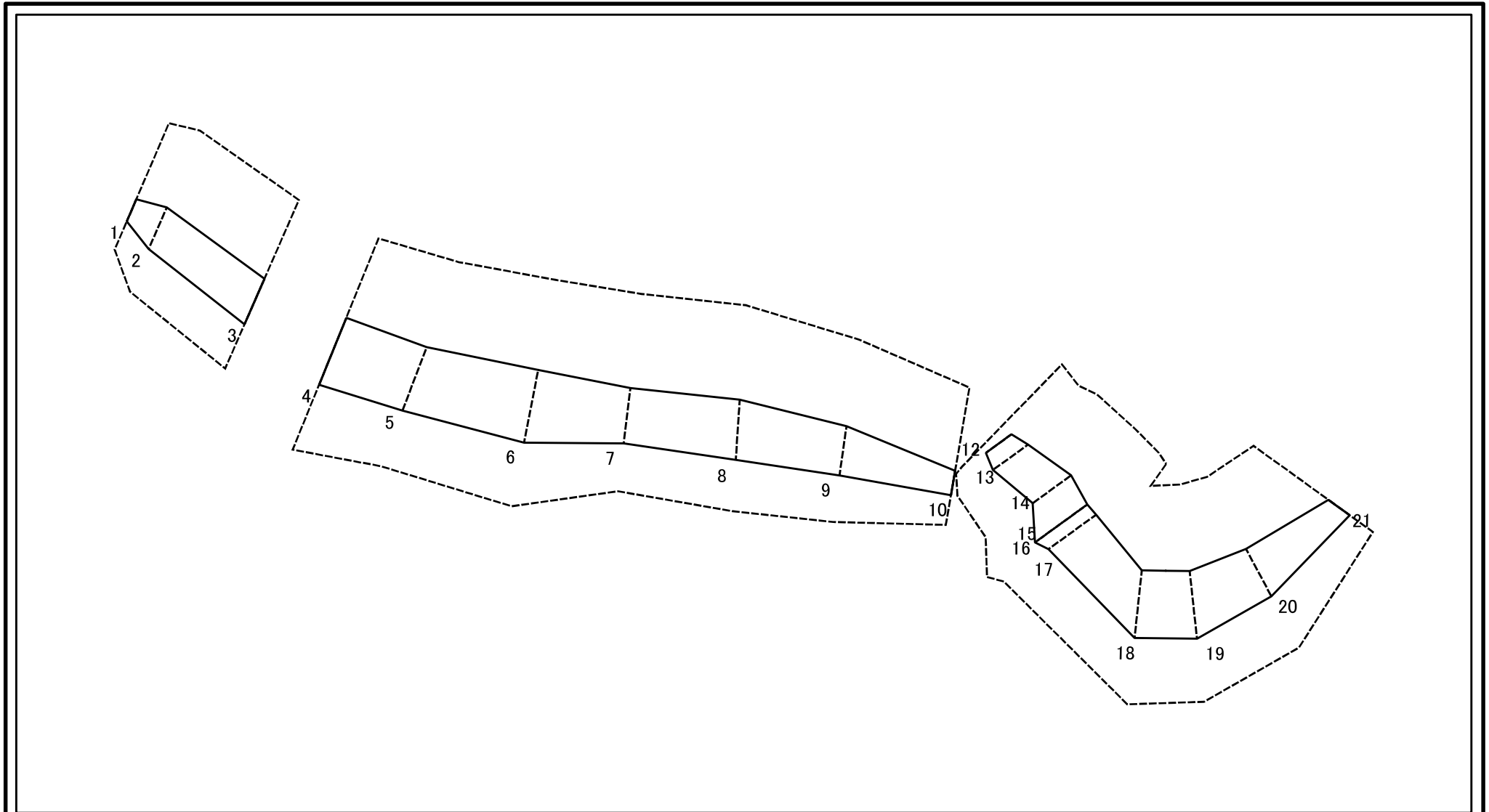
土砂災害警戒区域等の指定の告示に係る図書(様式2-1)



図中の数字は横断測線番号を示す

様式2-1(急) 土砂災害特別警戒区域の区域区分図 (急傾斜地の崩壊に伴う土石等の移動により 建築物の地上部に作用すると想定される力) (力区分:移動)	土砂災害防止法施行令第二条の基準に該当する区域			N 縮尺 1:1,000	自然現象の種類	急傾斜地の崩壊	箇所番号	I-042K2027
	土砂災害防止法施行令第三条の基準に該当する区域	土石等の(移動)高さが1m以下の場合、土石等の移動による力が100kN/mを超える区域			告示番号	千葉県告示第366号 千葉県告示第368号	箇所名	古戸3
	それ以外の区域				告示年月日	令和5年9月19日	所在地	我孫子古戸

土砂災害警戒区域等の指定の告示に係る図書(様式2-2)



図中の数字は横断測線番号を示す

様式2-2(急) 土砂災害特別警戒区域の区域区分図 (急傾斜地の崩壊に伴う土石等の堆積により 建築物の地上部に作用すると想定される力) (力区分:堆積)	土砂災害防止法施行令第二条の基準に該当する区域			N 縮尺 1:1,000	自然現象の種類	急傾斜地の崩壊	箇所番号	I-042K2027
	土砂災害防止法施行令第三条の基準に該当する区域	土石等の堆積の高さが3mを超える区域			告示番号	千葉県告示第366号 千葉県告示第368号	箇所名	古戸3
		それ以外の区域			告示年月日	令和5年9月19日	所在地	我孫子古戸

土砂災害警戒区域等の指定の告示に係る図書(様式3)

(1/1)

横断測線の区間	土石等の移動により建築物の地上部に作用すると想定される力				土石等の堆積により建築物の地上部に作用すると想定される力				横断測線の区間	土石等の移動により建築物の地上部に作用すると想定される力				土石等の堆積により建築物の地上部に作用すると想定される力															
	土石等の(移動)高さが1m以下の場合、土石等の移動による力が100kN/m2を超える区域		それ以外の区域		土石等の堆積の高さが3mを超える区域		それ以外の区域			土石等の(移動)高さが1m以下の場合、土石等の移動による力が100kN/m2を超える区域		それ以外の区域		土石等の堆積の高さが3mを超える区域		それ以外の区域													
	力の大きさのうち最大のもの(kN/m ²)	土石等の高さ(m)	力の大きさのうち最大のもの(kN/m ²)	土石等の高さ(m)	力の大きさのうち最大のもの(kN/m ²)	土石等の高さ(m)	力の大きさのうち最大のもの(kN/m ²)	土石等の高さ(m)		力の大きさのうち最大のもの(kN/m ²)	土石等の高さ(m)	力の大きさのうち最大のもの(kN/m ²)	土石等の高さ(m)	力の大きさのうち最大のもの(kN/m ²)	土石等の高さ(m)	力の大きさのうち最大のもの(kN/m ²)	土石等の高さ(m)												
1 ~ 2	-	-	74.05	1.00	-	-	10.24	1.91	~																				
2 ~ 3	-	-	78.29	1.00	-	-	10.09	1.89	~																				
4 ~ 5	-	-	95.47	1.00	-	-	12.53	2.34	~																				
5 ~ 6	-	-	94.47	1.00	-	-	9.21	1.72	~																				
6 ~ 7	-	-	94.47	1.00	-	-	9.14	1.71	~																				
7 ~ 8	-	-	83.28	1.00	-	-	8.83	1.65	~																				
8 ~ 9	-	-	83.28	1.00	-	-	9.60	1.79	~																				
9 ~ 10	-	-	78.53	1.00	-	-	10.00	1.87	~																				
11 ~ 12	-	-	-	-	-	-	-	-	~																				
12 ~ 13	-	-	72.92	1.00	-	-	10.25	1.92	~																				
13 ~ 14	-	-	73.15	1.00	-	-	10.90	2.04	~																				
14 ~ 15	-	-	89.51	1.00	-	-	10.90	2.04	~																				
16 ~ 17	-	-	89.51	1.00	-	-	9.72	1.82	~																				
17 ~ 18	-	-	92.35	1.00	-	-	9.95	1.86	~																				
18 ~ 19	-	-	92.35	1.00	-	-	9.95	1.86	~																				
19 ~ 20	-	-	92.17	1.00	-	-	10.43	1.95	~																				
20 ~ 21	-	-	80.32	1.00	-	-	10.43	1.95	~																				
~									~																				
~									~																				
~									~																				
~									~																				
~									~																				
~									~																				
~									~																				
~									~																				
~									~																				
~									~																				
様式3(急)									自然現象の種類	急傾斜地の崩壊				箇所番号				I-042K2027											
建築物の構造の規制に必要な衝撃に関する事項																	告示番号	千葉県告示第366号 千葉県告示第368号				箇所名				古戸3			
																										告示年月日	令和5年9月19日		