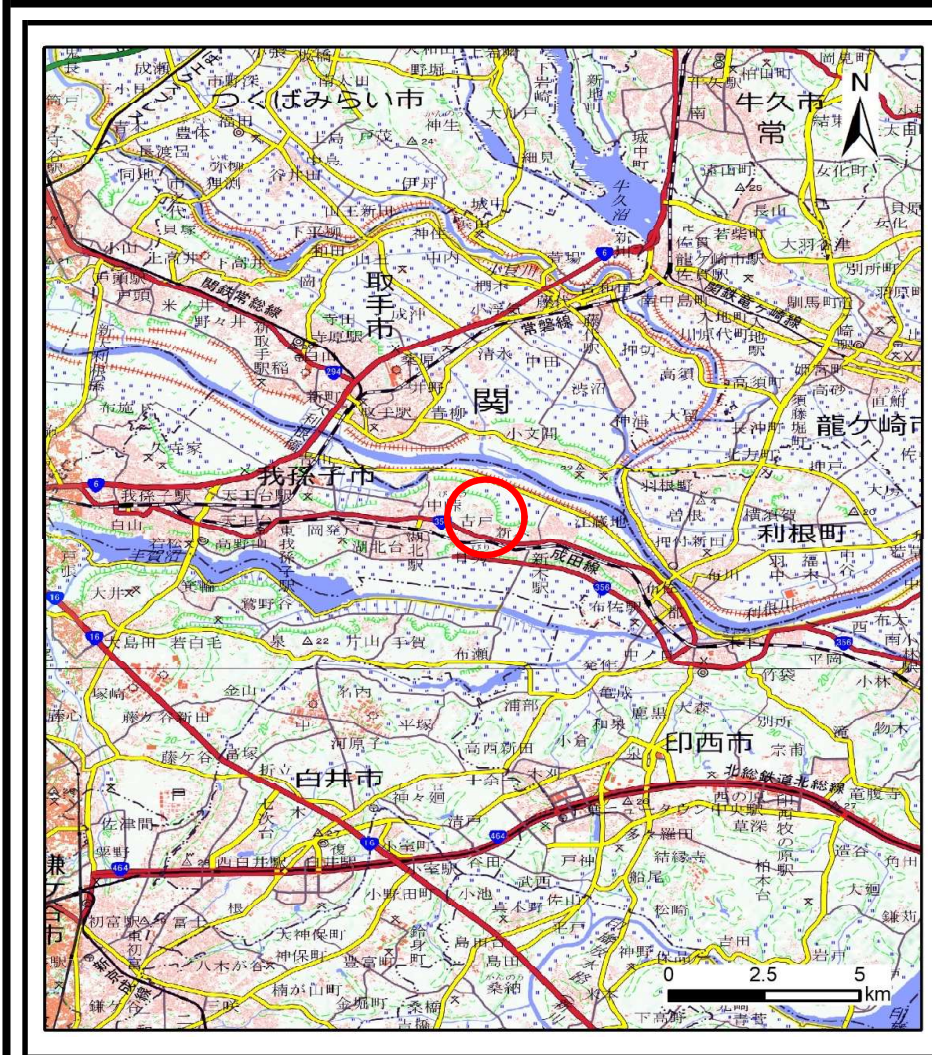


# 土砂災害警戒区域等の指定の告示に係る図書（様式1）



(1/200,000)



(1/25,000)

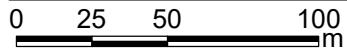
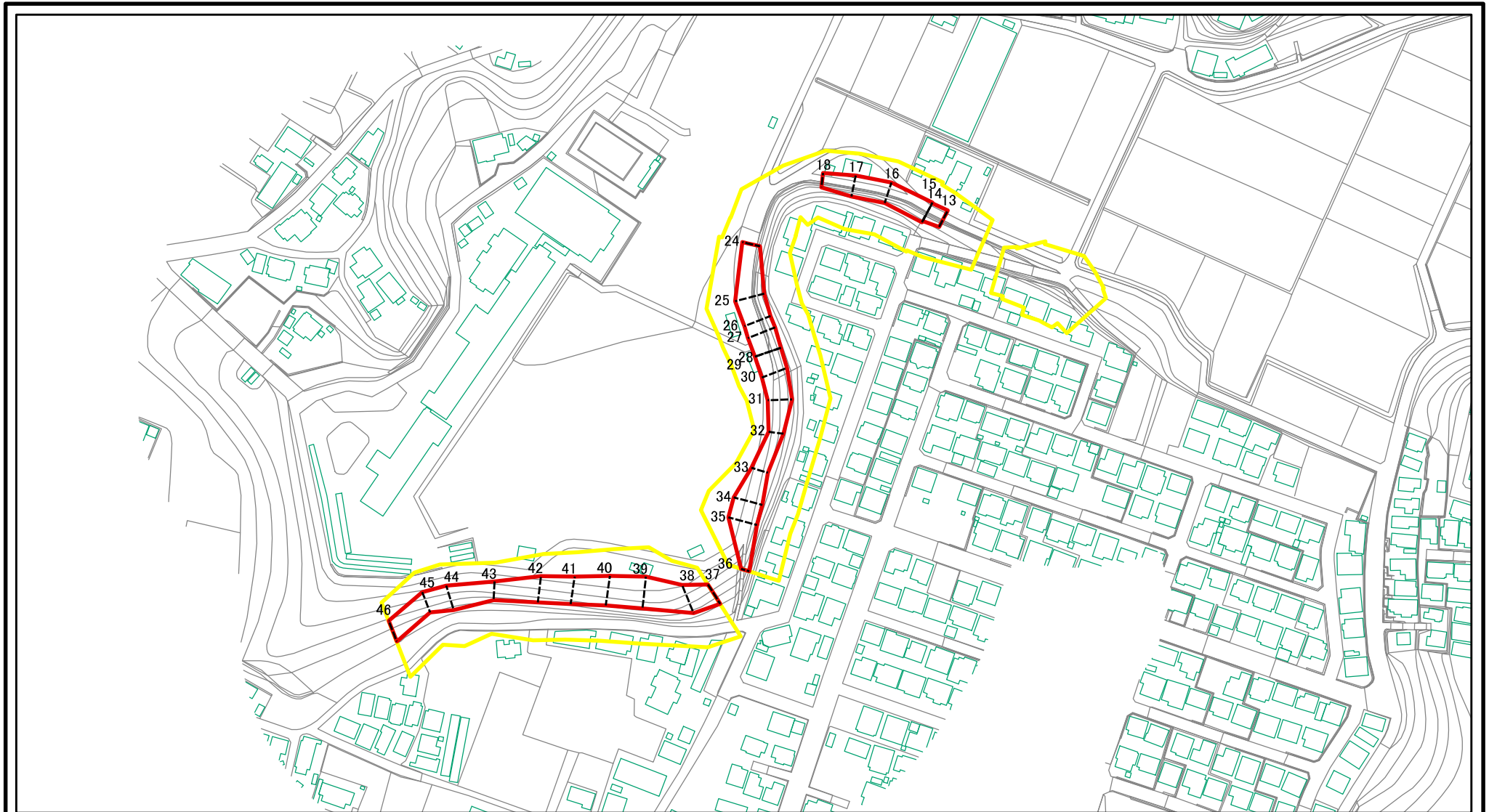
様式1（急）  
土砂災害警戒区域・土砂災害特別警戒区域  
位置図

自然現象の種類	急傾斜地の崩壊
箇所番号	I-042K2026
箇所名	古戸2
所在地	我孫子市古戸

測量法に基づく国土地理院長承認（複製）R4JHf116。本製本を複製する場合には、国土地理院の長の承認を得なければならない。



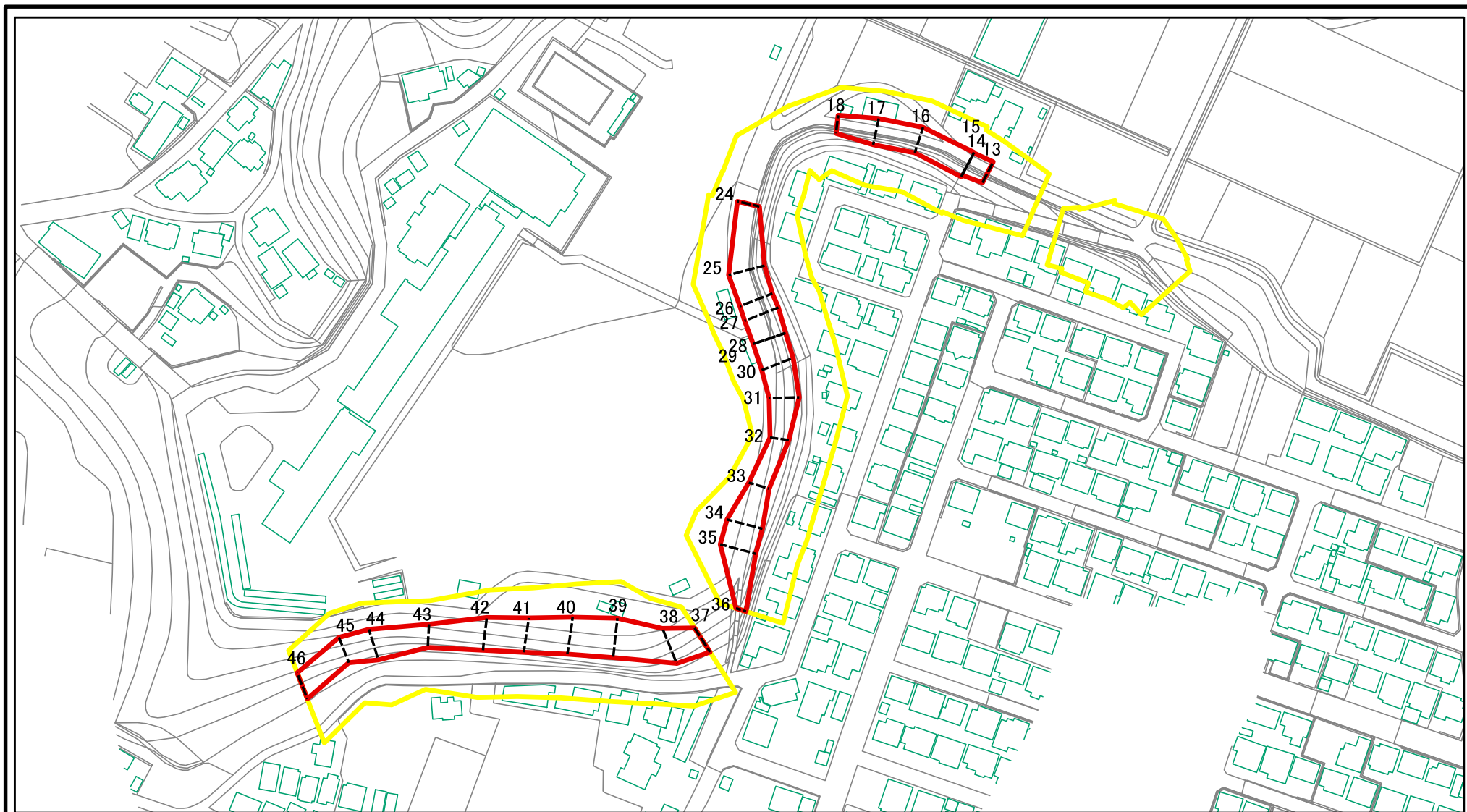
# 土砂災害警戒区域等の指定の告示に係る図書(様式2)



図中の数字は横断測線番号を示す

様式2(急) 土砂災害警戒区域・土砂災害特別警戒区域 区域図(その1)	土砂災害防止法施行令第二条の基準に該当する区域		N 縮尺 1:2,500	自然現象の種類	急傾斜地の崩壊	箇所番号	I-042K2026
	土砂災害防止法施行令第三条の基準に該当する区域			告示番号	千葉県告示第366号 千葉県告示第368号	箇所名	古戸2
	土砂等の(移動)高さが1m以下の場合、土砂等の移動による力が100kN/m <sup>2</sup> を超える区域			告示年月日	令和5年9月19日	所在地	我孫子市古戸
	土砂等の堆積の高さが3mを超える区域						
	それ以外の区域						

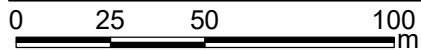
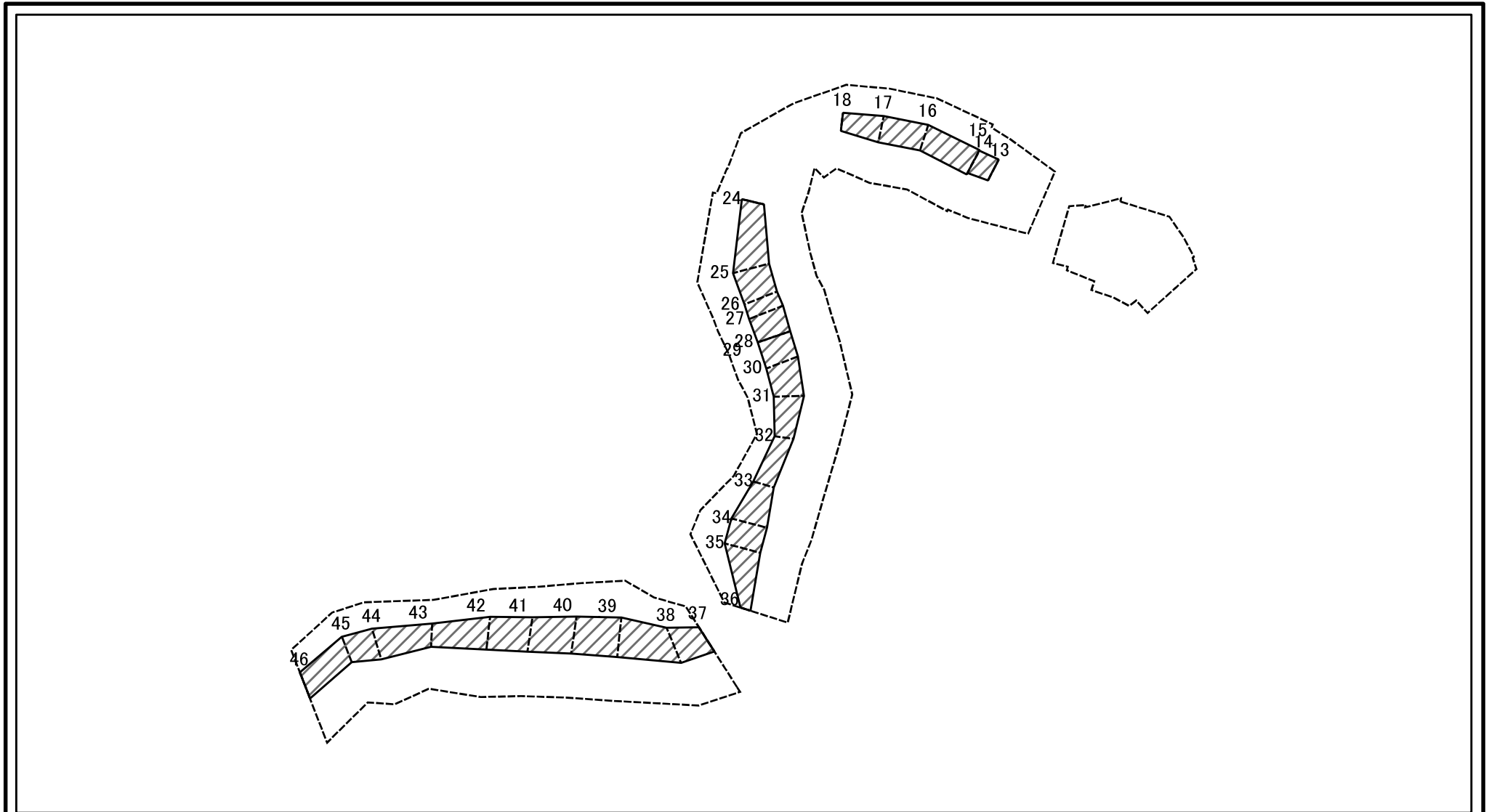
# 土砂災害警戒区域等の指定の告示に係る図書(様式2)参考図



図中の数字は横断測線番号を示す

様式2(急) 土砂災害警戒区域・土砂災害特別警戒区域 区域図(参考図)	土砂災害防止法施行令第二条の基準に該当する区域		N 縮尺 1:2,000	自然現象の種類	急傾斜地の崩壊	箇所番号	I-042K2026
	土砂災害防止法施行令第三条の基準に該当する区域			告示番号	千葉県告示第366号 千葉県告示第368号	箇所名	古戸2
	それ以外の区域			告示年月日	令和5年9月19日	所在地	我孫子市古戸

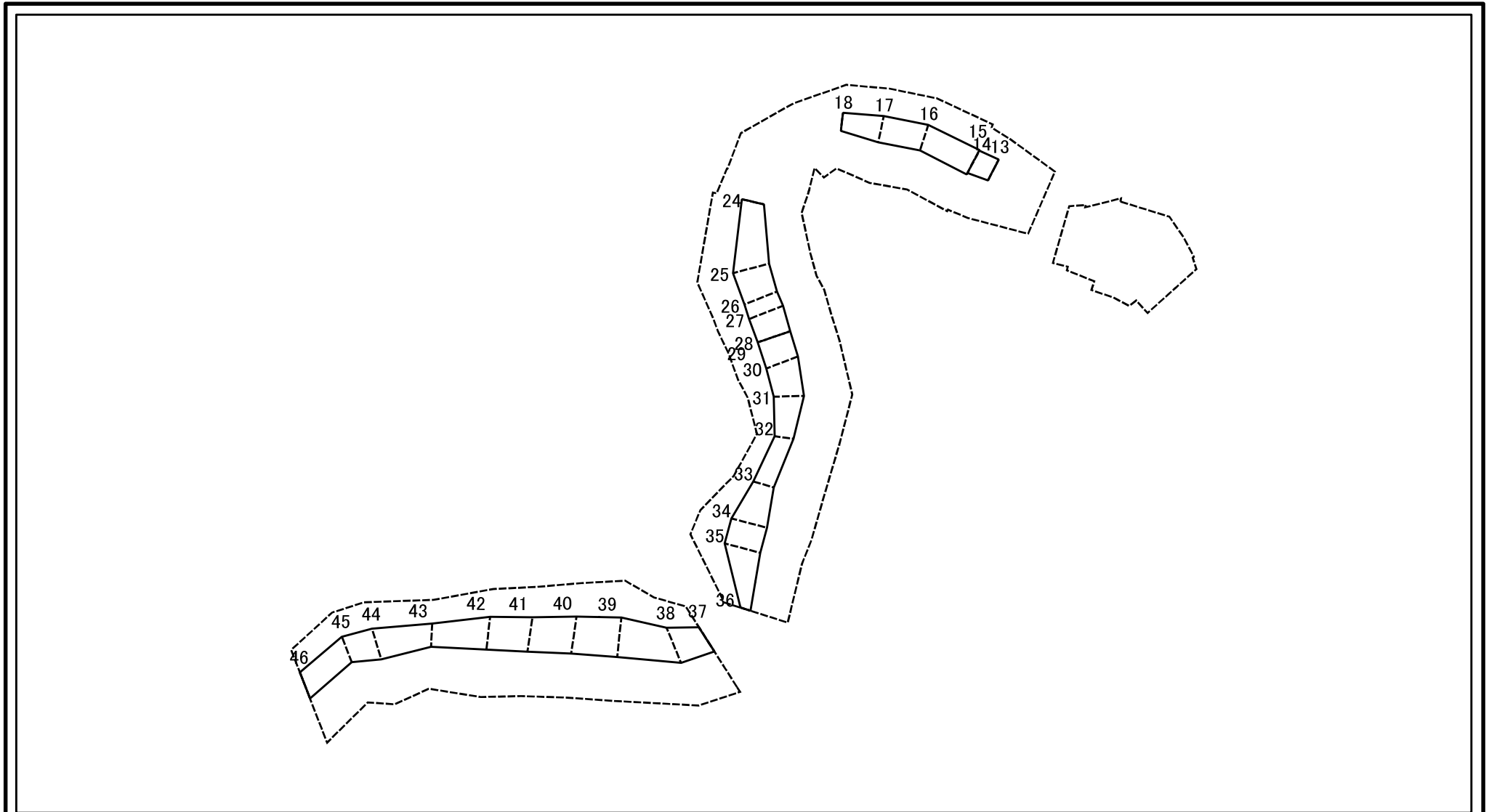
# 土砂災害警戒区域等の指定の告示に係る図書(様式2-1)



図中の数字は横断測線番号を示す

様式2-1(急) 土砂災害特別警戒区域の区域区分図 (急傾斜地の崩壊に伴う土石等の移動により 建築物の地上部に作用すると想定される力) <力区分:移動>	土砂災害防止法施行令第二条の基準に該当する区域			N 縮尺 1:2,000	自然現象の種類	急傾斜地の崩壊	箇所番号	I-042K2026
	土砂災害防止法施行令第三条の基準に該当する区域	土石等の(移動)高さが1m以下の場合、土石等の移動による力が100kN/m <sup>2</sup> を超える区域			告示番号	千葉県告示第366号 千葉県告示第368号	箇所名	古戸2
	それ以外の区域				告示年月日	令和5年9月19日	所在地	我孫子市古戸

# 土砂災害警戒区域等の指定の告示に係る図書(様式2-2)



図中の数字は横断測線番号を示す

様式2-2(急) 土砂災害特別警戒区域の区域区分図 (急傾斜地の崩壊に伴う土石等の堆積により 建築物の地上部に作用すると想定される力) <力区分:堆積>	土砂災害防止法施行令第二条の基準に該当する区域			N 縮尺 1:2,000	自然現象の種類	急傾斜地の崩壊	箇所番号	I-042K2026
	土砂災害防止法施行令第三条の基準に該当する区域	土石等の堆積の高さが3mを超える区域			告示番号	千葉県告示第366号 千葉県告示第368号	箇所名	古戸2
		それ以外の区域			告示年月日	令和5年9月19日	所在地	我孫子市古戸

# 土砂災害警戒区域等の指定の告示に係る図書(様式3)

横断測線の区間	土石等の移動により建築物の地上部に作用すると想定される力				土石等の堆積により建築物の地上部に作用すると想定される力				横断測線の区間	土石等の移動により建築物の地上部に作用すると想定される力				土石等の堆積により建築物の地上部に作用すると想定される力			
	土石等の(移動)高さが1m以下の場合、土石等の移動による力が100kN/m <sup>2</sup> を超える区域		それ以外の区域		土石等の堆積の高さが3mを超える区域		それ以外の区域			土石等の(移動)高さが1m以下の場合、土石等の移動による力が100kN/m <sup>2</sup> を超える区域		それ以外の区域		土石等の堆積の高さが3mを超える区域		それ以外の区域	
	力の大きさのうち最大のもの(kN/m <sup>2</sup> )	土石等の高さ(m)	力の大きさのうち最大のもの(kN/m <sup>2</sup> )	土石等の高さ(m)	力の大きさのうち最大のもの(kN/m <sup>2</sup> )	土石等の高さ(m)	力の大きさのうち最大のもの(kN/m <sup>2</sup> )	土石等の高さ(m)		力の大きさのうち最大のもの(kN/m <sup>2</sup> )	土石等の高さ(m)	力の大きさのうち最大のもの(kN/m <sup>2</sup> )	土石等の高さ(m)	力の大きさのうち最大のもの(kN/m <sup>2</sup> )	土石等の高さ(m)	力の大きさのうち最大のもの(kN/m <sup>2</sup> )	土石等の高さ(m)
1 ~ 2	-	-	-	-	-	-	-	-	30 ~ 31	-	-	91.18	1.00	-	-	9.39	1.75
2 ~ 3	-	-	-	-	-	-	-	-	31 ~ 32	-	-	82.51	1.00	-	-	9.05	1.69
3 ~ 4	-	-	-	-	-	-	-	-	32 ~ 33	-	-	68.40	1.00	-	-	9.05	1.69
4 ~ 5	-	-	-	-	-	-	-	-	33 ~ 34	-	-	93.76	1.00	-	-	9.08	1.70
5 ~ 6	-	-	-	-	-	-	-	-	34 ~ 35	-	-	96.49	1.00	-	-	12.44	2.33
6 ~ 7	-	-	-	-	-	-	-	-	35 ~ 36	-	-	96.49	1.00	-	-	12.44	2.33
7 ~ 8	-	-	-	-	-	-	-	-	37 ~ 38	-	-	94.96	1.00	-	-	9.07	1.69
8 ~ 9	-	-	-	-	-	-	-	-	38 ~ 39	-	-	99.95	1.00	-	-	12.14	2.27
9 ~ 10	-	-	-	-	-	-	-	-	39 ~ 40	-	-	99.95	1.00	-	-	12.14	2.27
10 ~ 11	-	-	-	-	-	-	-	-	40 ~ 41	-	-	96.14	1.00	-	-	9.42	1.76
12 ~ 13	-	-	-	-	-	-	-	-	41 ~ 42	-	-	91.97	1.00	-	-	9.30	1.74
13 ~ 14	-	-	78.12	1.00	-	-	10.22	1.91	42 ~ 43	-	-	86.23	1.00	-	-	10.04	1.88
15 ~ 16	-	-	82.24	1.00	-	-	10.28	1.92	43 ~ 44	-	-	86.20	1.00	-	-	10.04	1.88
16 ~ 17	-	-	80.88	1.00	-	-	10.28	1.92	44 ~ 45	-	-	86.20	1.00	-	-	9.74	1.82
17 ~ 18	-	-	80.88	1.00	-	-	11.66	2.18	45 ~ 46	-	-	82.30	1.00	-	-	9.74	1.82
18 ~ 19	-	-	-	-	-	-	-	-	~								
19 ~ 20	-	-	-	-	-	-	-	-	~								
20 ~ 21	-	-	-	-	-	-	-	-	~								
21 ~ 22	-	-	-	-	-	-	-	-	~								
22 ~ 23	-	-	-	-	-	-	-	-	~								
23 ~ 24	-	-	-	-	-	-	-	-	~								
24 ~ 25	-	-	97.22	1.00	-	-	11.16	2.09	~								
25 ~ 26	-	-	97.22	1.00	-	-	9.94	1.86	~								
26 ~ 27	-	-	95.28	1.00	-	-	9.92	1.85	~								
27 ~ 28	-	-	95.28	1.00	-	-	9.51	1.78	~								
29 ~ 30	-	-	92.25	1.00	-	-	9.48	1.77	~								

様式3(急) 建築物の構造の規制に必要な衝撃に関する事項	自然現象の種類	急傾斜地の崩壊	箇所番号	I-042K2026
	告示番号	千葉県告示第366号 千葉県告示第368号	箇所名	古戸2
	告示年月日	令和5年9月19日	所在地	我孫子市古戸