

# 土砂災害警戒区域等の指定の告示に係る図書(様式1)



(1/200,000)

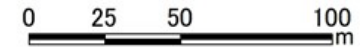
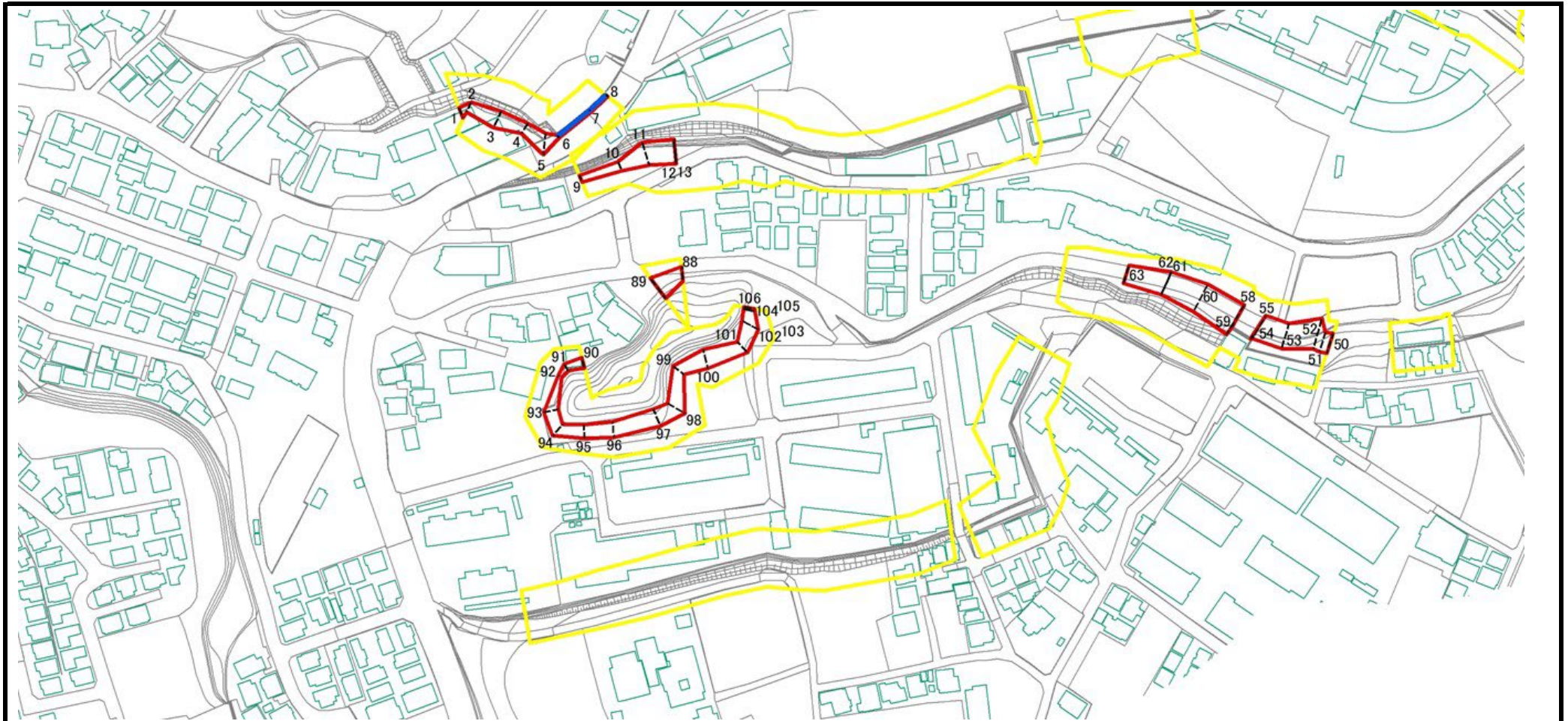


(1/25,000)

様式1(急)  
土砂災害警戒区域・土砂災害特別警戒区域  
位置図

自然現象の種類	急傾斜地の崩壊
箇所番号	I-021K2080
箇所名	柏井町6
所在地	市川市柏井町1丁目

# 土砂災害警戒区域等の指定の告示に係る図書(様式2)

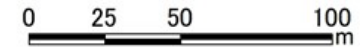
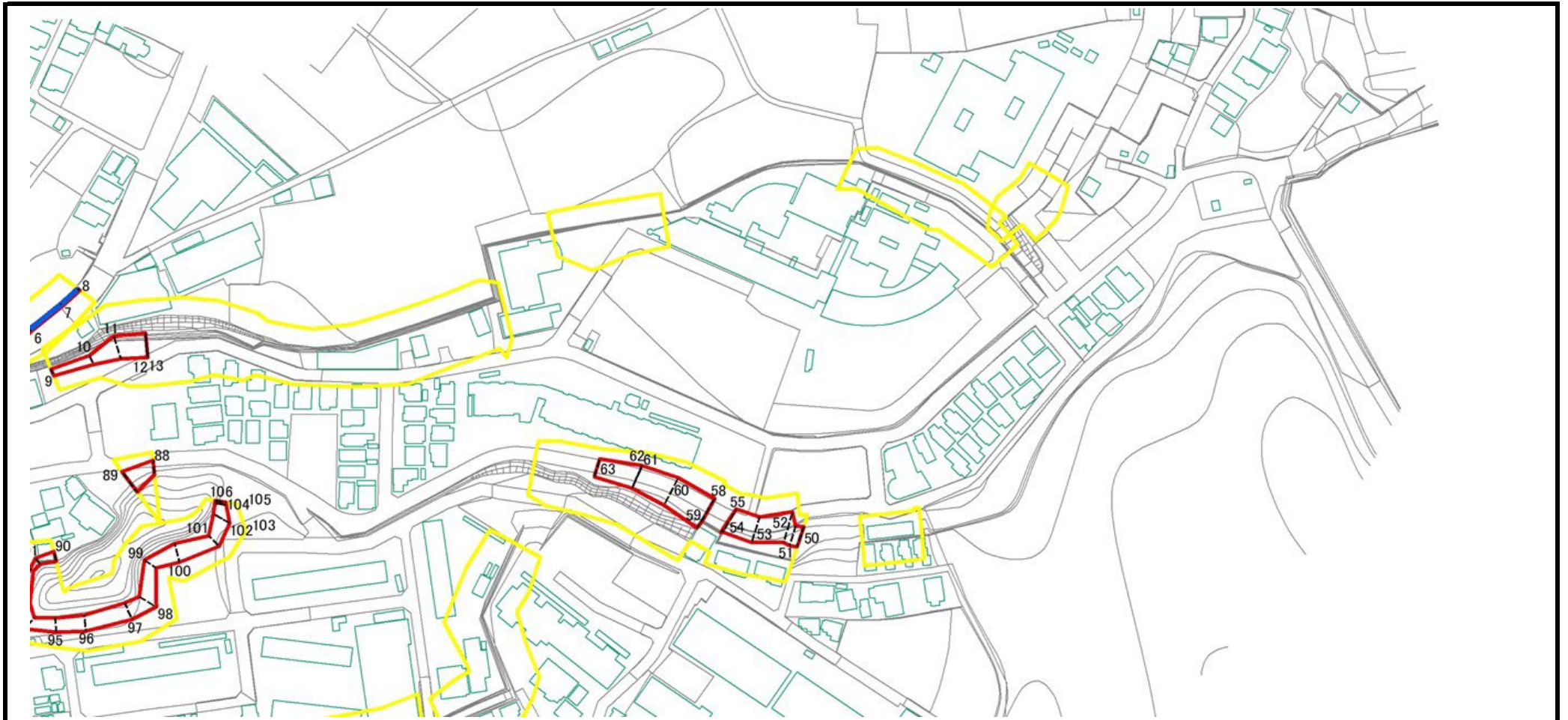


図中の数字は横断測線番号を表す

様式2(急) 土砂災害警戒区域・土砂災害特別警戒区域図(その1)	土砂災害防止法施行令第二条の基準に該当する区域			自然現象の種類	急傾斜地の崩壊	箇所番号	I-021K2080
	土砂災害防止法施行令第三条の基準に該当する区域			告示番号	千葉県告示第365号 千葉県告示第367号	箇所名	柏井町6
	それ以外の区域			告示年月日	令和5年9月19日	所在地	市川市柏井町1丁目

縮尺  
1:2500

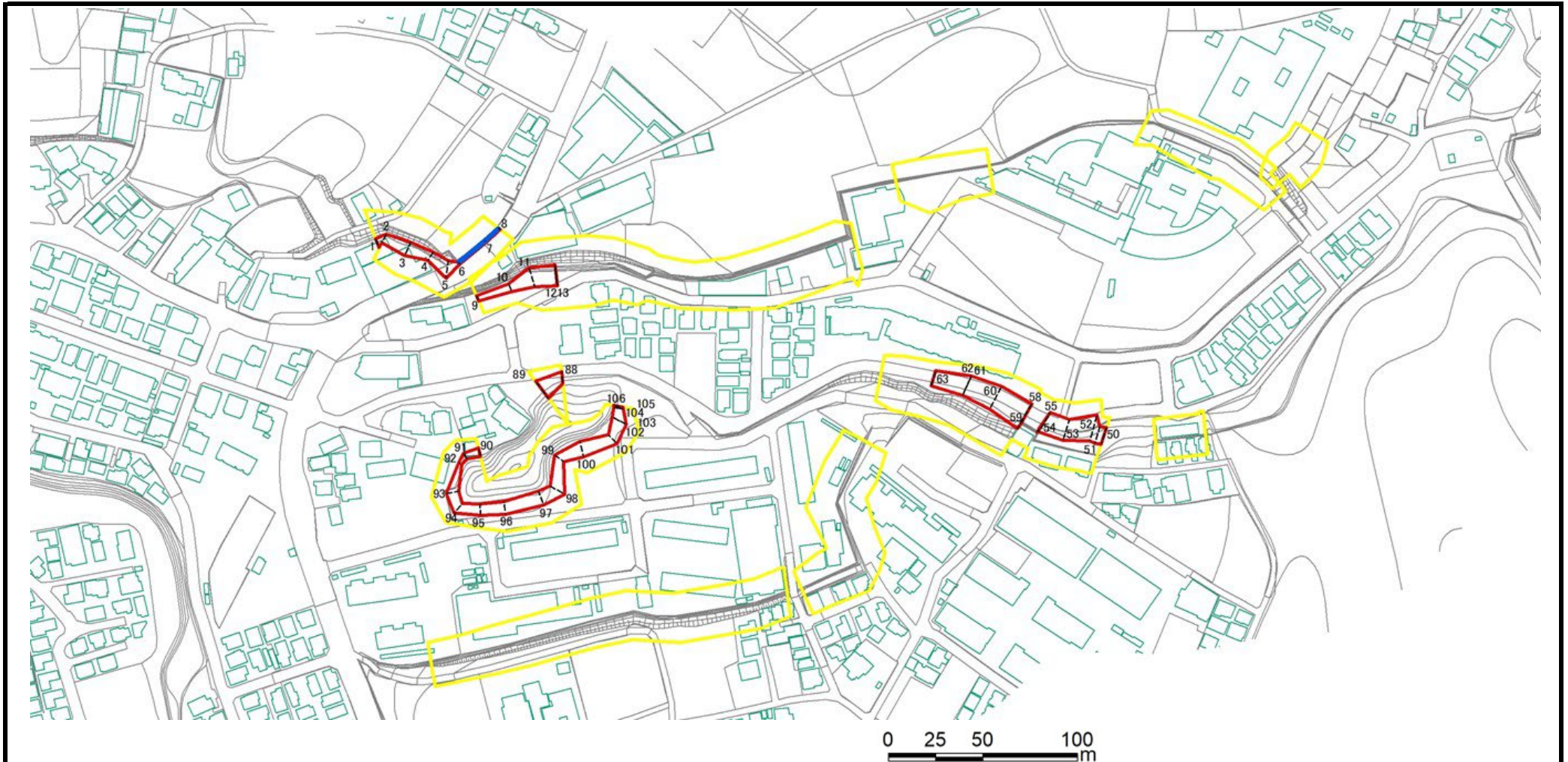
# 土砂災害警戒区域等の指定の告示に係る図書(様式2)



図中の数字は横断測線番号を表す

様式2(急) 土砂災害警戒区域・土砂災害特別警戒区域図(その2)	土砂災害防止法施行令第二条の基準に該当する区域		縮尺 1:2500	自然現象の種類	急傾斜地の崩壊	箇所番号	I-021K2080
	土砂災害防止法施行令第三条の基準に該当する区域	土石等の(移動)高さが1m以下の場合、 土石等の移動による力が100kN/mを超える区域		告示番号	千葉県告示第365号 千葉県告示第367号	箇所名	柏井町6
		土石等の堆積の高さが3mを超える区域		告示年月日	令和5年9月19日	所在地	市川市柏井町1丁目
		それ以外の区域					

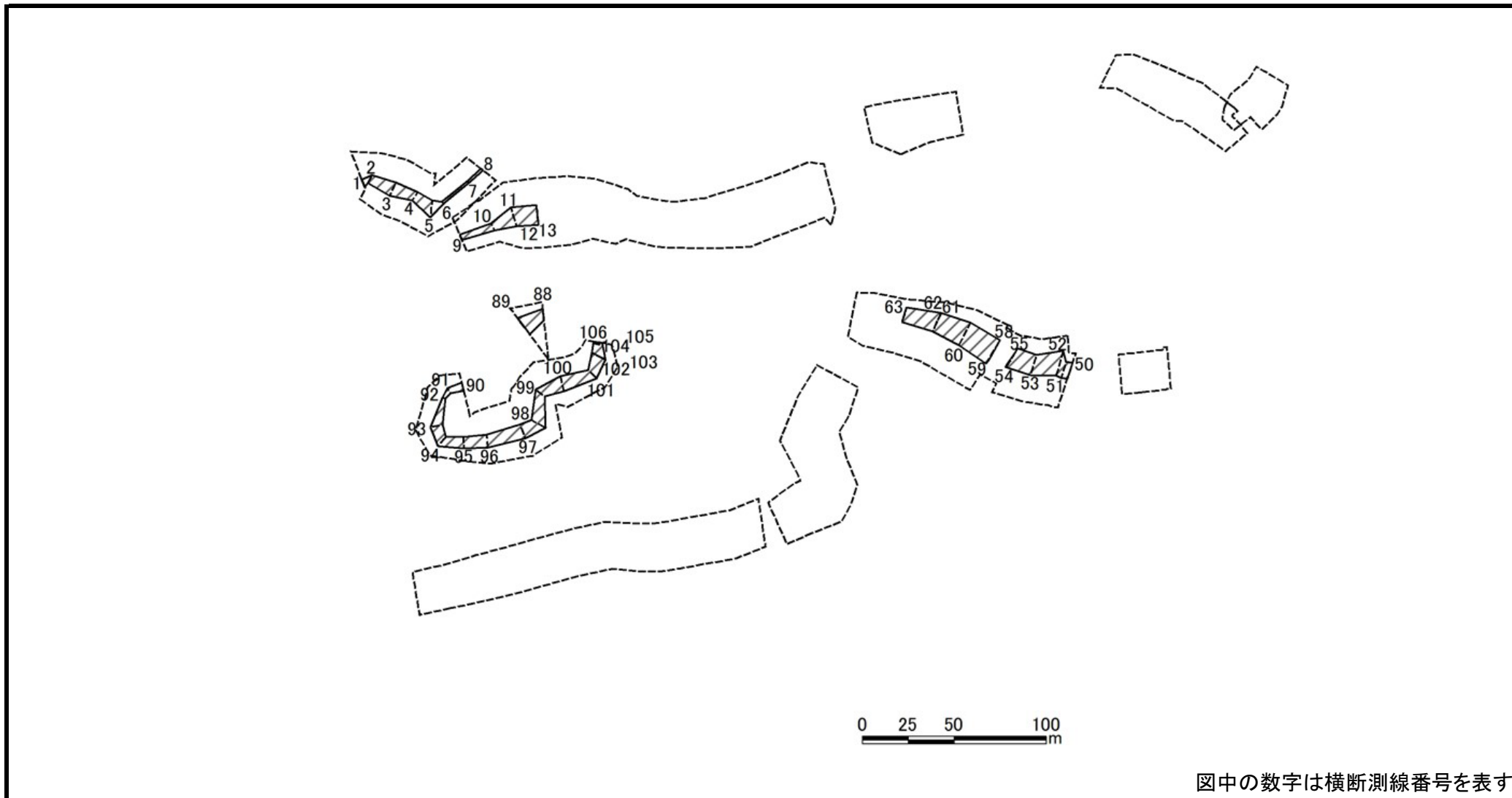
# 土砂災害警戒区域等の指定の告示に係る図書(様式2)参考図



図中の数字は横断測線番号を表す

様式2(急) 土砂災害警戒区域・土砂災害特別警戒区域 区域図(参考図)	土砂災害防止法施行令第二条の基準に該当する区域		 縮尺 1:3000	自然現象の種類	急傾斜地の崩壊	箇所番号	I-021K2080
	土砂災害防止法施行令第三条の基準に該当する区域	土石等の(移動)高さが1m以下の場合、土石等の移動による力が100kN/m <sup>2</sup> を超える区域		告示番号	千葉県告示第365号 千葉県告示第367号	箇所名	柏井町6
		土石等の堆積の高さが3mを超える区域		告示年月日	令和5年9月19日	所在地	市川市柏井町1丁目
	それ以外の区域						

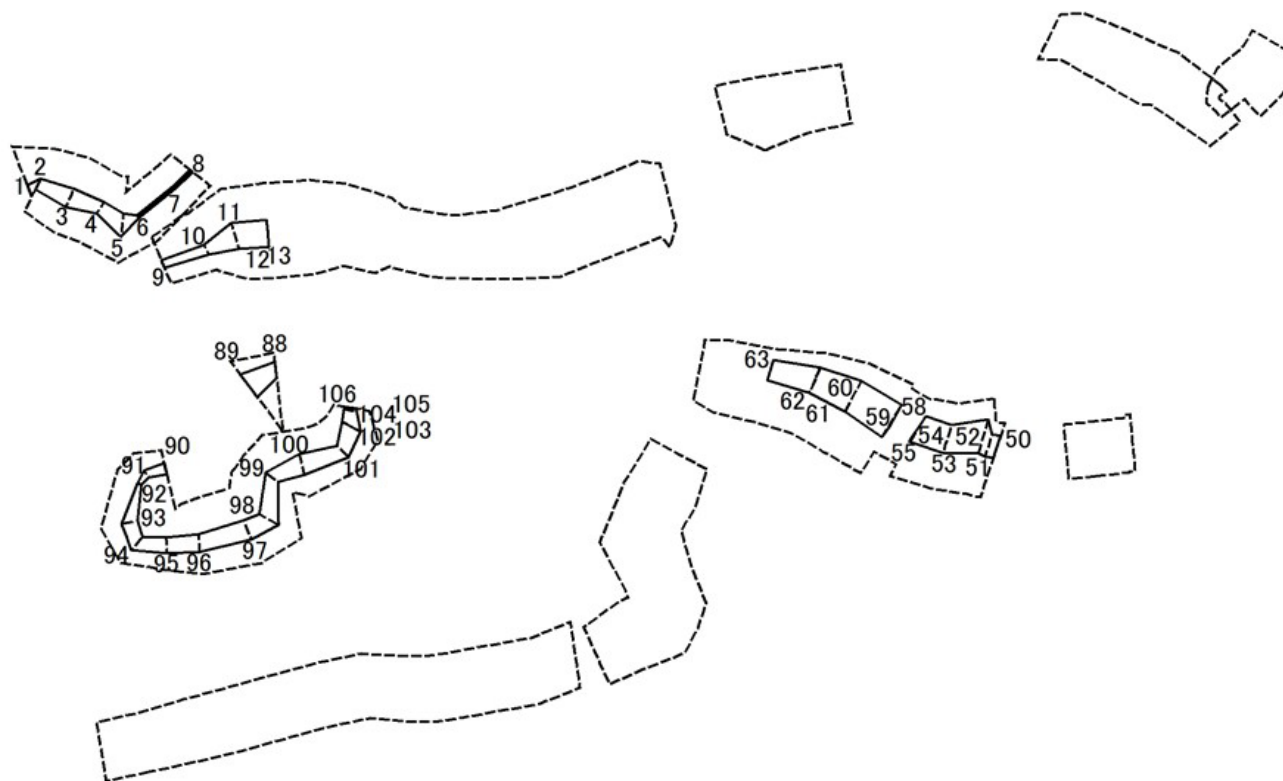
# 土砂災害警戒区域等の指定の告示に係る図書(様式2-1)



図中の数字は横断測線番号を表す

様式2-1(急) 土砂災害特別警戒区域の区域区分図 (急傾斜地の崩壊に伴う土石などの移動により 建築物の地上部に作用すると想定される力) <力区分・移動>	土砂災害防止法施行令第二条の基準に該当する区域			自然現象の種類	急傾斜地の崩壊	箇所番号	I-021K2080
	土砂災害防止法施行令第三条の基準に該当する区域	土石等の(移動)高さが1m以下の場合、 土石等の移動による力が100kN/m <sup>2</sup> を超える区域		告示番号	千葉県告示第365号 千葉県告示第367号	箇所名	柏井町6
	それ以外の区域			告示年月日	令和5年9月19日	所在地	市川市柏井町1丁目
			縮尺 1:3000				

# 土砂災害警戒区域等の指定の告示に係る図書(様式2-2)



図中の数字は横断測線番号を表す

様式2-2(急)  
土砂災害特別警戒区域の区域区分図  
(急傾斜地の崩壊に伴う土石などの堆積により  
建築物の地上部に作用すると想定される力)  
<力区分・堆積>

土砂災害防止法施行令第二条の基準に該当する区域

土砂災害防止法施行令  
第三条の基準に該当する区域

土石等の堆積の高さが3mを超える区域

それ以外の区域



縮尺  
1:3000

自然現象  
の種類

告示番号

告示年月日

急傾斜地の崩壊

千葉県告示第365号  
千葉県告示第367号

令和5年9月19日

箇所番号

箇所名

所在地

I-021K2080

柏井町6

市川市柏井町1丁目

# 土砂災害警戒区域等の指定の告示に係る図書(様式3)

横断測線の区間	土石等の移動により建築物の地上部に作用すると想定される力				土石等の堆積により建築物の地上部に作用すると想定される力				横断測線の区間	土石等の移動により建築物の地上部に作用すると想定される力				土石等の堆積により建築物の地上部に作用すると想定される力			
	土石等の(移動)高さが1m以下の場合、土石等の移動による力が100kN/m <sup>2</sup> を超える区域		それ以外の区域		土石等の堆積の高さが3mを超える区域		それ以外の区域			土石等の(移動)高さが1m以下の場合、土石等の移動による力が100kN/m <sup>2</sup> を超える区域		それ以外の区域		土石等の堆積の高さが3mを超える区域		それ以外の区域	
	力の大きさのうち最大のもの(kN/m <sup>2</sup> )	土石等の高さ(m)	力の大きさのうち最大のもの(kN/m <sup>2</sup> )	土石等の高さ(m)	力の大きさのうち最大のもの(kN/m <sup>2</sup> )	土石等の高さ(m)	力の大きさのうち最大のもの(kN/m <sup>2</sup> )	土石等の高さ(m)		力の大きさのうち最大のもの(kN/m <sup>2</sup> )	土石等の高さ(m)	力の大きさのうち最大のもの(kN/m <sup>2</sup> )	土石等の高さ(m)	力の大きさのうち最大のもの(kN/m <sup>2</sup> )	土石等の高さ(m)	力の大きさのうち最大のもの(kN/m <sup>2</sup> )	土石等の高さ(m)
1 ~ 2	-	-	59.40	1.00	-	-	12.37	2.31	31 ~ 32	-	-	-	-	-	-	-	
2 ~ 3	-	-	67.33	1.00	-	-	12.37	2.31	32 ~ 33	-	-	-	-	-	-	-	
3 ~ 4	-	-	67.33	1.00	-	-	13.35	2.49	33 ~ 34	-	-	-	-	-	-	-	
4 ~ 5	-	-	78.39	1.00	-	-	13.35	2.49	34 ~ 35	-	-	-	-	-	-	-	
5 ~ 6	-	-	78.39	1.00	-	-	16.05	3.00	35 ~ 36	-	-	-	-	-	-	-	
6 ~ 7	-	-	0.00	1.00	34.79	6.50	16.05	3.00	36 ~ 37	-	-	-	-	-	-	-	
7 ~ 8	-	-	0.00	1.00	29.43	5.50	16.05	3.00	38 ~ 39	-	-	-	-	-	-	-	
9 ~ 10	-	-	50.79	1.00	-	-	11.98	2.24	39 ~ 40	-	-	-	-	-	-	-	
10 ~ 11	-	-	82.24	1.00	-	-	11.15	2.08	40 ~ 41	-	-	-	-	-	-	-	
11 ~ 12	-	-	85.42	1.00	-	-	10.91	2.04	41 ~ 42	-	-	-	-	-	-	-	
13 ~ 14	-	-	-	-	-	-	-	-	42 ~ 43	-	-	-	-	-	-	-	
14 ~ 15	-	-	-	-	-	-	-	-	43 ~ 44	-	-	-	-	-	-	-	
15 ~ 16	-	-	-	-	-	-	-	-	45 ~ 46	-	-	-	-	-	-	-	
16 ~ 17	-	-	-	-	-	-	-	-	46 ~ 47	-	-	-	-	-	-	-	
17 ~ 18	-	-	-	-	-	-	-	-	47 ~ 48	-	-	-	-	-	-	-	
18 ~ 19	-	-	-	-	-	-	-	-	48 ~ 49	-	-	-	-	-	-	-	
19 ~ 20	-	-	-	-	-	-	-	-	50 ~ 51	-	-	79.12	1.00	-	-	11.58	2.16
20 ~ 21	-	-	-	-	-	-	-	-	51 ~ 52	-	-	98.67	1.00	-	-	11.50	2.15
21 ~ 22	-	-	-	-	-	-	-	-	52 ~ 53	-	-	98.67	1.00	-	-	12.81	2.39
22 ~ 23	-	-	-	-	-	-	-	-	53 ~ 54	-	-	90.65	1.00	-	-	12.81	2.39
23 ~ 24	-	-	-	-	-	-	-	-	54 ~ 55	-	-	90.65	1.00	-	-	16.05	3.00
24 ~ 25	-	-	-	-	-	-	-	-	56 ~ 57	-	-	-	-	-	-	-	-
25 ~ 26	-	-	-	-	-	-	-	-	58 ~ 59	-	-	100.00	1.00	-	-	16.05	3.00
27 ~ 28	-	-	-	-	-	-	-	-	59 ~ 60	-	-	100.00	1.00	-	-	11.26	2.10
28 ~ 29	-	-	-	-	-	-	-	-	60 ~ 61	-	-	92.69	1.00	-	-	10.76	2.01
29 ~ 30	-	-	-	-	-	-	-	-	62 ~ 63	-	-	85.45	1.00	-	-	10.79	2.02

様式3(急)	自然現象の種類	急傾斜地の崩壊	箇所番号	I-021K2080
	告示番号	千葉県告示第365号 千葉県告示第367号	箇所名	柏井町6
	告示年月日	令和5年9月19日	所在地	市川市柏井町1丁目

建築物の構造の規制に必要な衝撃に関する事項

# 土砂災害警戒区域等の指定の告示に係る図書(様式3)

横断測線の区間	土石等の移動により建築物の地上部に作用すると想定される力				土石等の堆積により建築物の地上部に作用すると想定される力				横断測線の区間	土石等の移動により建築物の地上部に作用すると想定される力				土石等の堆積により建築物の地上部に作用すると想定される力			
	土石等の(移動)高さが1m以下の場合、土石等の移動による力が100kN/m <sup>2</sup> を超える区域		それ以外の区域		土石等の堆積の高さが3mを超える区域		それ以外の区域			土石等の(移動)高さが1m以下の場合、土石等の移動による力が100kN/m <sup>2</sup> を超える区域		それ以外の区域		土石等の堆積の高さが3mを超える区域		それ以外の区域	
63 ~ 64	-	-	-	-	-	-	-	-	93 ~ 94	-	-	67.70	1.00	-	-	10.81	2.02
64 ~ 65	-	-	-	-	-	-	-	-	94 ~ 95	-	-	67.70	1.00	-	-	10.12	1.89
66 ~ 67	-	-	-	-	-	-	-	-	95 ~ 96	-	-	65.46	1.00	-	-	10.93	2.04
67 ~ 68	-	-	-	-	-	-	-	-	96 ~ 97	-	-	70.14	1.00	-	-	11.05	2.07
68 ~ 69	-	-	-	-	-	-	-	-	97 ~ 98	-	-	73.92	1.00	-	-	11.05	2.07
69 ~ 70	-	-	-	-	-	-	-	-	98 ~ 99	-	-	73.92	1.00	-	-	10.84	2.03
70 ~ 71	-	-	-	-	-	-	-	-	99 ~ 100	-	-	76.27	1.00	-	-	10.39	1.94
71 ~ 72	-	-	-	-	-	-	-	-	100 ~ 101	-	-	76.27	1.00	-	-	9.99	1.87
72 ~ 73	-	-	-	-	-	-	-	-	101 ~ 102	-	-	75.04	1.00	-	-	9.68	1.81
73 ~ 74	-	-	-	-	-	-	-	-	103 ~ 104	-	-	75.04	1.00	-	-	9.50	1.78
75 ~ 76	-	-	-	-	-	-	-	-	105 ~ 106	-	-	60.95	1.00	-	-	8.72	1.63
76 ~ 77	-	-	-	-	-	-	-	-	~								
77 ~ 78	-	-	-	-	-	-	-	-	~								
78 ~ 79	-	-	-	-	-	-	-	-	~								
79 ~ 80	-	-	-	-	-	-	-	-	~								
80 ~ 81	-	-	-	-	-	-	-	-	~								
81 ~ 82	-	-	-	-	-	-	-	-	~								
82 ~ 83	-	-	-	-	-	-	-	-	~								
83 ~ 84	-	-	-	-	-	-	-	-	~								
84 ~ 85	-	-	-	-	-	-	-	-	~								
85 ~ 86	-	-	-	-	-	-	-	-	~								
86 ~ 87	-	-	-	-	-	-	-	-	~								
88 ~ 89	-	-	87.22	1.00	-	-	11.06	2.07	~								
90 ~ 91	-	-	59.05	1.00	-	-	12.55	2.35	~								
91 ~ 92	-	-	38.94	1.00	-	-	14.62	2.73	~								
92 ~ 93	-	-	63.80	1.00	-	-	14.62	2.73	~								

様式3(急)  建築物の構造の規制に必要な衝撃に関する事項	自然現象の種類	急傾斜地の崩壊	箇所番号	I-021K2080
	告示番号	千葉県告示第365号 千葉県告示第367号	箇所名	柏井町6
	告示年月日	令和5年9月19日	所在地	市川市柏井町1丁目