

土砂災害警戒区域等の指定の告示に係る図書(様式1)



(1/200,000)



(1/25,000)

様式1(急)
土砂災害警戒区域・土砂災害特別警戒区域
位置図

自然現象の種類

急傾斜地の崩壊

箇所番号

I-021K2078

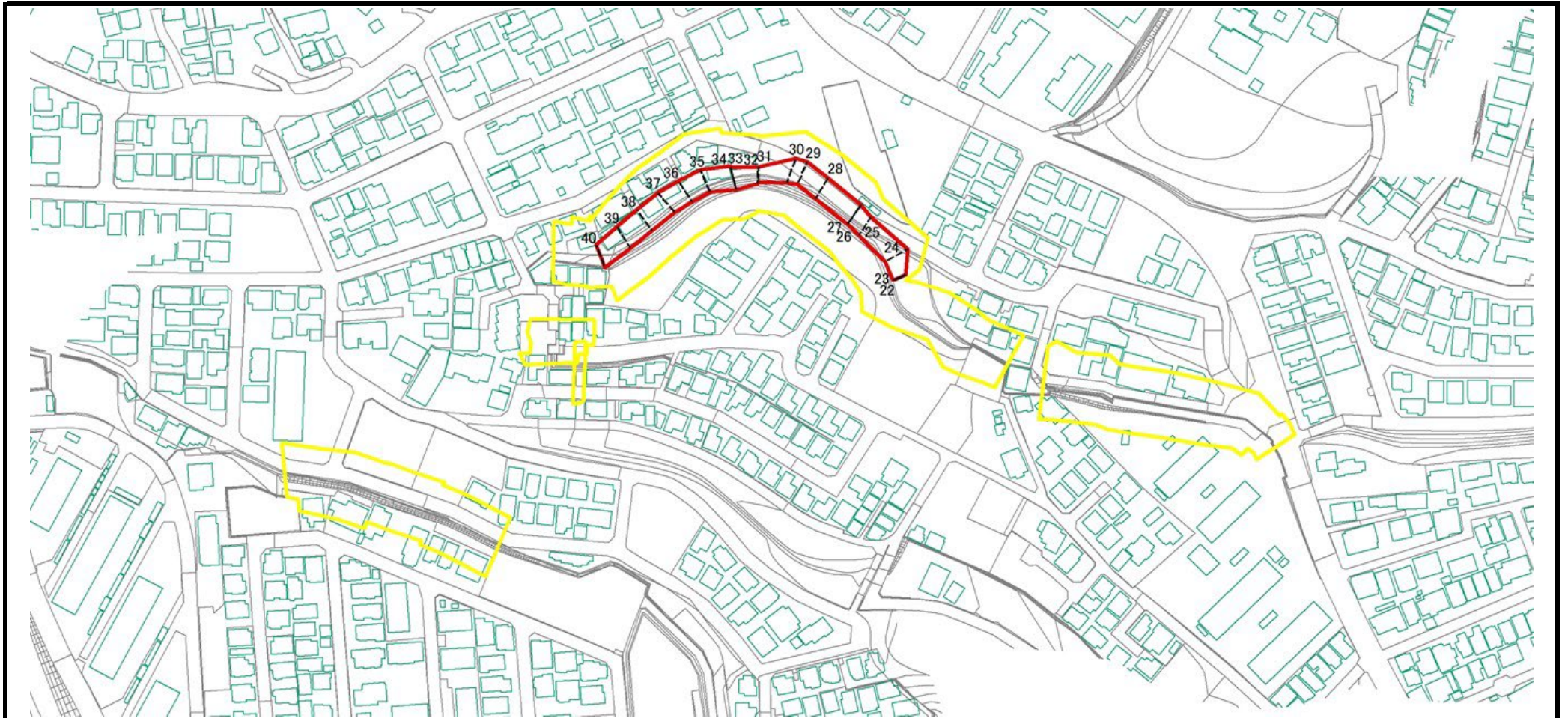
箇所名

柏井町4

所在地

市川市柏井町1丁目、船橋市藤原2丁目

土砂災害警戒区域等の指定の告示に係る図書(様式2)

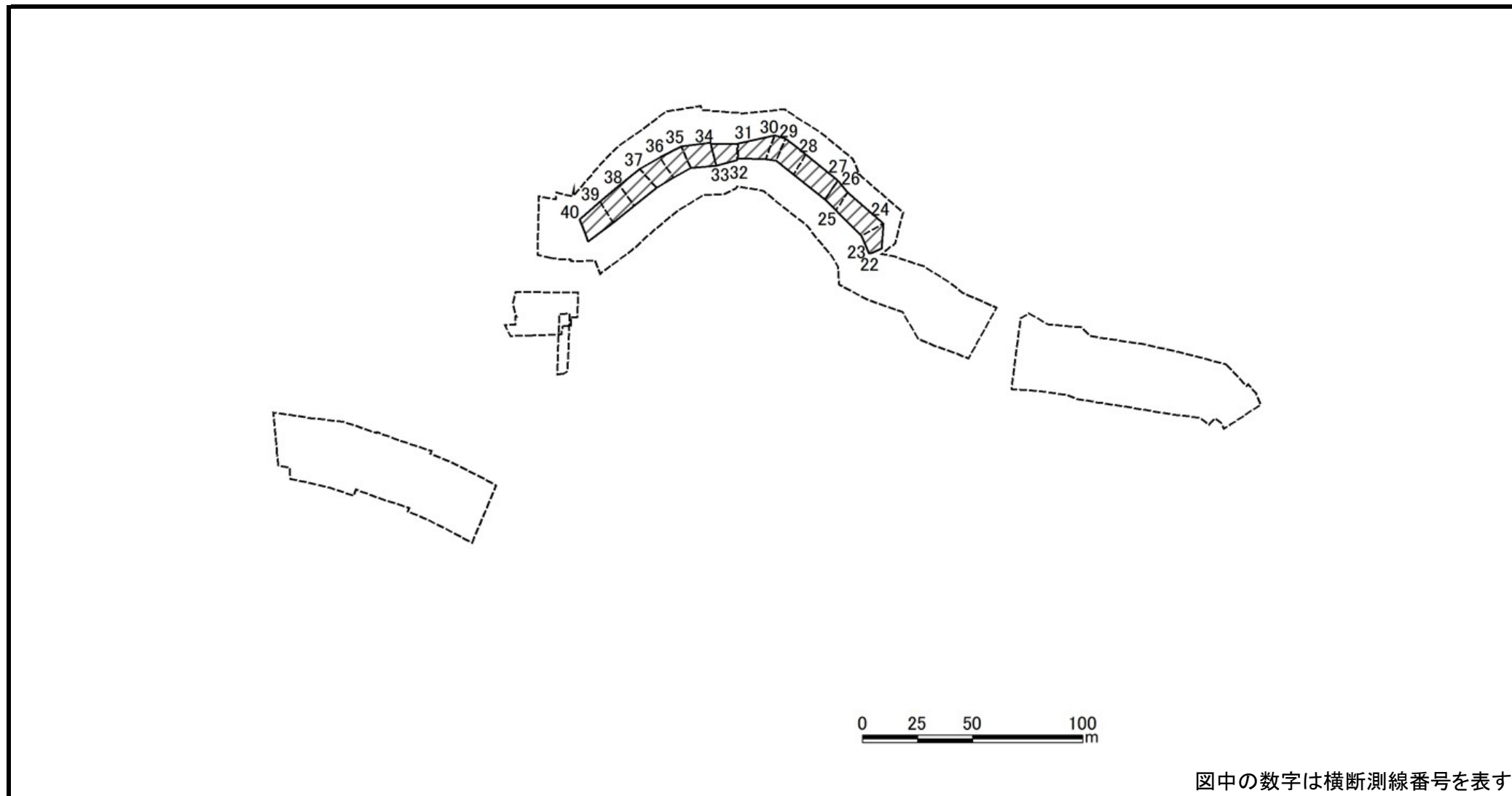


0 25 50 100
m

図中の数字は横断測線番号を表す

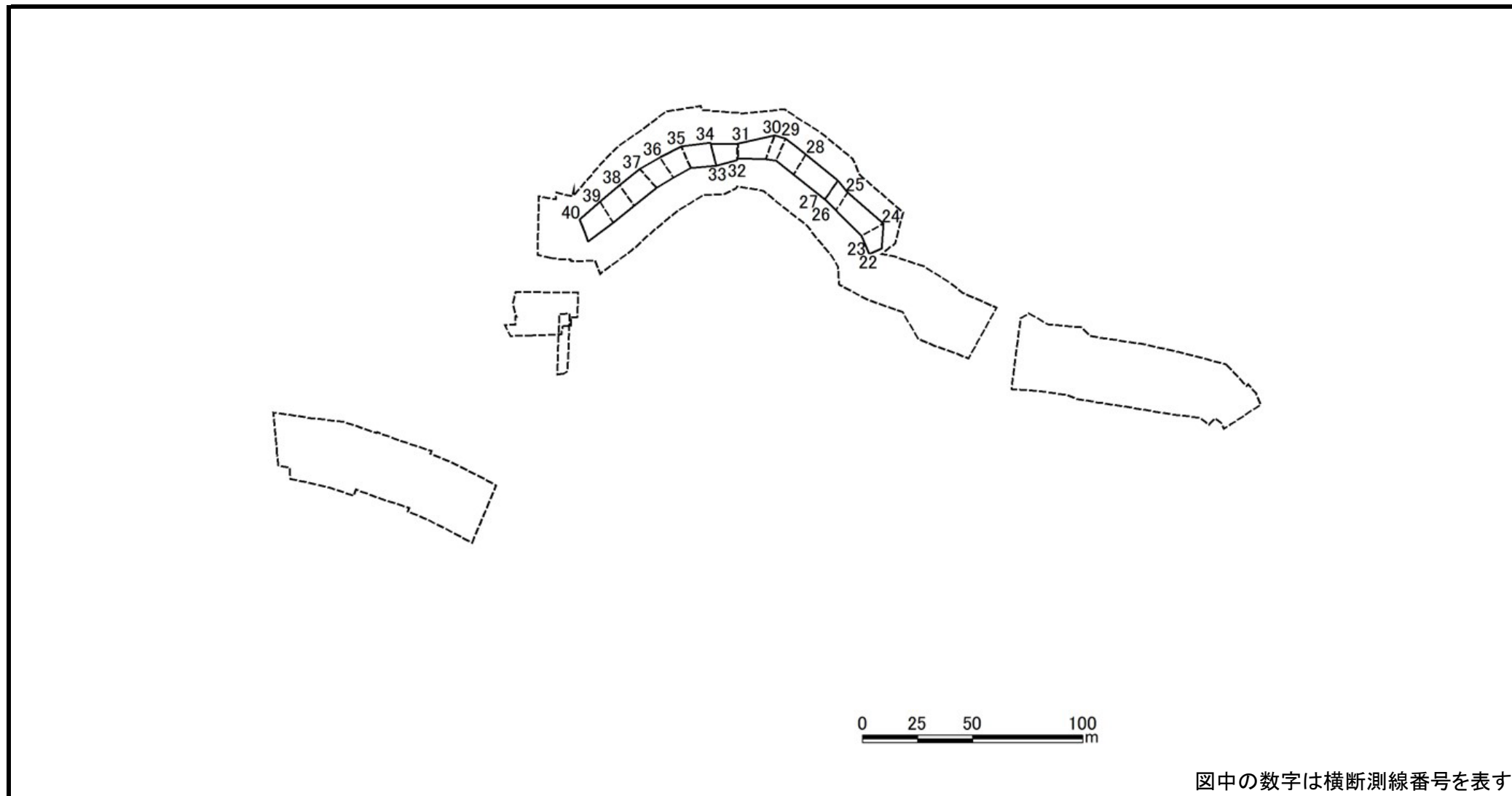
様式2(急) 土砂災害警戒区域・土砂災害特別警戒区域 区域図(その1)	土砂災害防止法施行令第二条の基準に該当する区域		N 縮尺 1:2500	自然現象の種類 急傾斜地の崩壊	千葉県告示第365号 千葉県告示第367号	箇所番号 I-021K2078
	土砂災害防止法施行令第三条の基準に該当する区域			告示番号	千葉県告示第365号 千葉県告示第367号	箇所名 柏井町4
	それ以外の区域			告示年月日	令和5年9月19日	所在地 市川市柏井町1丁目、 船橋市藤原2丁目

土砂災害警戒区域等の指定の告示に係る図書(様式2-1)



様式2-1(急) 土砂災害特別警戒区域の区域区分図 (急傾斜地の崩壊に伴う土石などの移動により 建築物の地上部に作用すると想定される力) <力区分・移動>	土砂災害防止法施行令第二条の基準に該当する区域		N 縮尺 1:2500	自然現象の種類	急傾斜地の崩壊	箇所番号	I-021K2078
	土砂災害防止法施行令第三条の基準に該当する区域	土石等の(移動)高さが1m以下の場合、 土石等の移動による力が100kN/m ² を超える区域		告示番号	千葉県告示第365号 千葉県告示第367号	箇所名	柏井町4
	それ以外の区域			告示年月日	令和5年9月19日	所在地	市川市柏井町1丁目、 船橋市藤原2丁目

土砂災害警戒区域等の指定の告示に係る図書(様式2-2)



図中の数字は横断測線番号を表す

様式2-2(急) 土砂災害特別警戒区域の区域区分図 (急傾斜地の崩壊に伴う土石などの堆積により 建築物の地上部に作用すると想定される力) <力区分・堆積>	土砂災害防止法施行令第二条の基準に該当する区域		N 縮尺 1:2500	自然現象の種類	急傾斜地の崩壊	箇所番号	I-021K2078
	土砂災害防止法施行令第三条の基準に該当する区域	土石等の堆積の高さが3mを超える区域		告示番号	千葉県告示第365号 千葉県告示第367号	箇所名	柏井町4
		それ以外の区域		告示年月日	令和5年9月19日	所在地	市川市柏井町1丁目、 船橋市藤原2丁目

土砂災害警戒区域等の指定の告示に係る図書(様式3)

横断測線の区間	土石等の移動により建築物の地上部に作用すると想定される力				土石等の堆積により建築物の地上部に作用すると想定される力				横断測線の区間	土石等の移動により建築物の地上部に作用すると想定される力				土石等の堆積により建築物の地上部に作用すると想定される力			
	土石等の(移動)高さが1m以下の場合、土石等の移動による力が100kN/m ² を超える区域		それ以外の区域		土石等の堆積の高さが3mを超える区域		それ以外の区域			土石等の(移動)高さが1m以下の場合、土石等の移動による力が100kN/m ² を超える区域		それ以外の区域		土石等の堆積の高さが3mを超える区域		それ以外の区域	
	力の大きさのうち最大のもの(kN/m ²)	土石等の高さ(m)	力の大きさのうち最大のもの(kN/m ²)	土石等の高さ(m)	力の大きさのうち最大のもの(kN/m ²)	土石等の高さ(m)	力の大きさのうち最大のもの(kN/m ²)	土石等の高さ(m)		力の大きさのうち最大のもの(kN/m ²)	土石等の高さ(m)	力の大きさのうち最大のもの(kN/m ²)	土石等の高さ(m)	力の大きさのうち最大のもの(kN/m ²)	土石等の高さ(m)	力の大きさのうち最大のもの(kN/m ²)	土石等の高さ(m)
1 ~ 2	-	-	-	-	-	-	-	-	30 ~ 31	-	-	87.80	1.00	-	-	12.76	2.38
2 ~ 3	-	-	-	-	-	-	-	-	31 ~ 32	-	-	57.20	1.00	-	-	12.76	2.38
3 ~ 4	-	-	-	-	-	-	-	-	32 ~ 33	-	-	75.77	1.00	-	-	12.67	2.37
4 ~ 5	-	-	-	-	-	-	-	-	33 ~ 34	-	-	77.70	1.00	-	-	11.95	2.23
5 ~ 6	-	-	-	-	-	-	-	-	34 ~ 35	-	-	77.73	1.00	-	-	11.95	2.23
6 ~ 7	-	-	-	-	-	-	-	-	35 ~ 36	-	-	82.12	1.00	-	-	11.95	2.23
7 ~ 8	-	-	-	-	-	-	-	-	36 ~ 37	-	-	85.43	1.00	-	-	11.36	2.12
8 ~ 9	-	-	-	-	-	-	-	-	37 ~ 38	-	-	86.74	1.00	-	-	11.01	2.06
9 ~ 10	-	-	-	-	-	-	-	-	38 ~ 39	-	-	88.63	1.00	-	-	10.74	2.01
10 ~ 11	-	-	-	-	-	-	-	-	39 ~ 40	-	-	88.63	1.00	-	-	10.02	1.87
11 ~ 12	-	-	-	-	-	-	-	-	40 ~ 41	-	-	-	-	-	-	-	-
12 ~ 13	-	-	-	-	-	-	-	-	41 ~ 42	-	-	-	-	-	-	-	-
13 ~ 14	-	-	-	-	-	-	-	-	42 ~ 43	-	-	-	-	-	-	-	-
15 ~ 16	-	-	-	-	-	-	-	-	43 ~ 44	-	-	-	-	-	-	-	-
16 ~ 17	-	-	-	-	-	-	-	-	44 ~ 45	-	-	-	-	-	-	-	-
17 ~ 18	-	-	-	-	-	-	-	-	45 ~ 46	-	-	-	-	-	-	-	-
18 ~ 19	-	-	-	-	-	-	-	-	47 ~ 48	-	-	-	-	-	-	-	-
19 ~ 20	-	-	-	-	-	-	-	-	48 ~ 49	-	-	-	-	-	-	-	-
20 ~ 21	-	-	-	-	-	-	-	-	49 ~ 50	-	-	-	-	-	-	-	-
21 ~ 22	-	-	-	-	-	-	-	-	50 ~ 51	-	-	-	-	-	-	-	-
23 ~ 24	-	-	88.00	1.00	-	-	10.05	1.88	51 ~ 52	-	-	-	-	-	-	-	-
24 ~ 25	-	-	88.00	1.00	-	-	9.88	1.85	52 ~ 53	-	-	-	-	-	-	-	-
25 ~ 26	-	-	82.24	1.00	-	-	10.72	2.00	54 ~ 55	-	-	-	-	-	-	-	-
27 ~ 28	-	-	84.10	1.00	-	-	10.72	2.00	55 ~ 56	-	-	-	-	-	-	-	-
28 ~ 29	-	-	85.96	1.00	-	-	10.61	1.98	57 ~ 58	-	-	-	-	-	-	-	-
29 ~ 30	-	-	87.80	1.00	-	-	10.55	1.97	58 ~ 59	-	-	-	-	-	-	-	-

様式3(急) 建築物の構造の規制に必要な衝撃に関する事項	自然現象の種類	急傾斜地の崩壊	箇所番号	I-021K2078
	告示番号	千葉県告示第365号 千葉県告示第367号	箇所名	柏井町4
	告示年月日	令和5年9月19日	所在地	市川市柏井町1丁目、船橋市藤原2丁目

