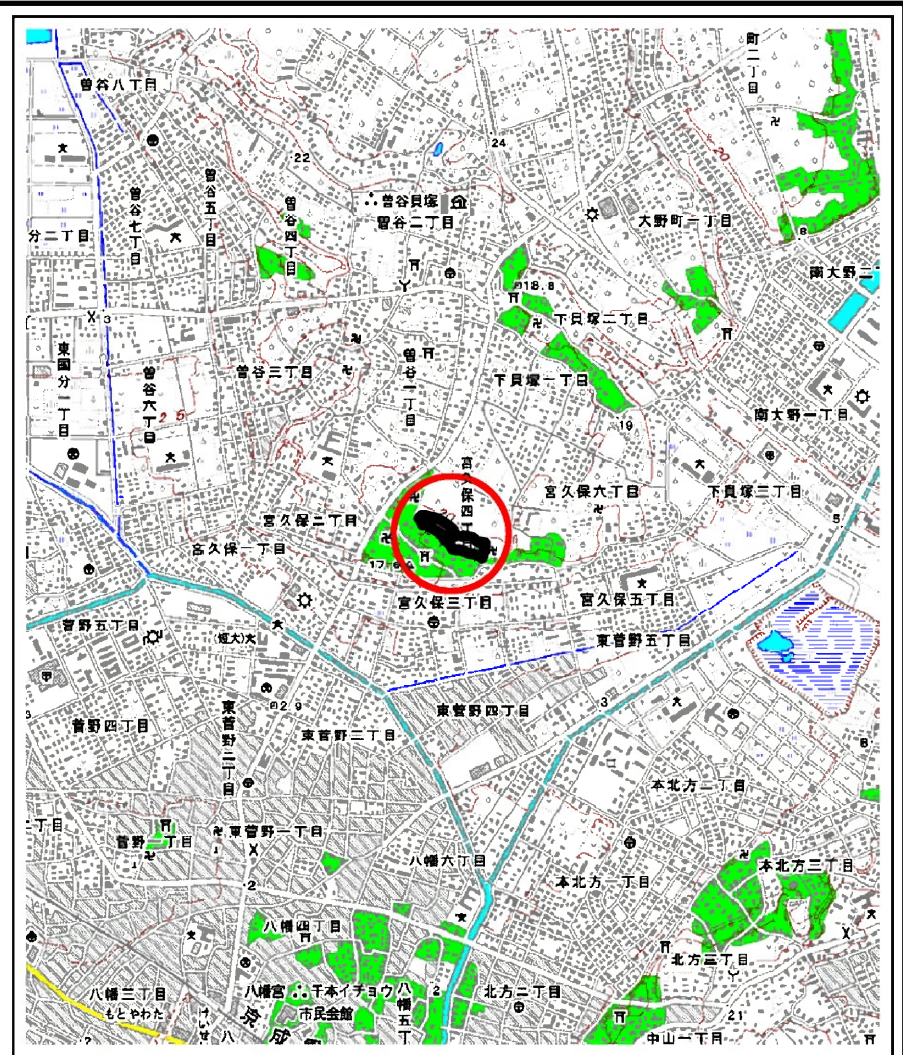
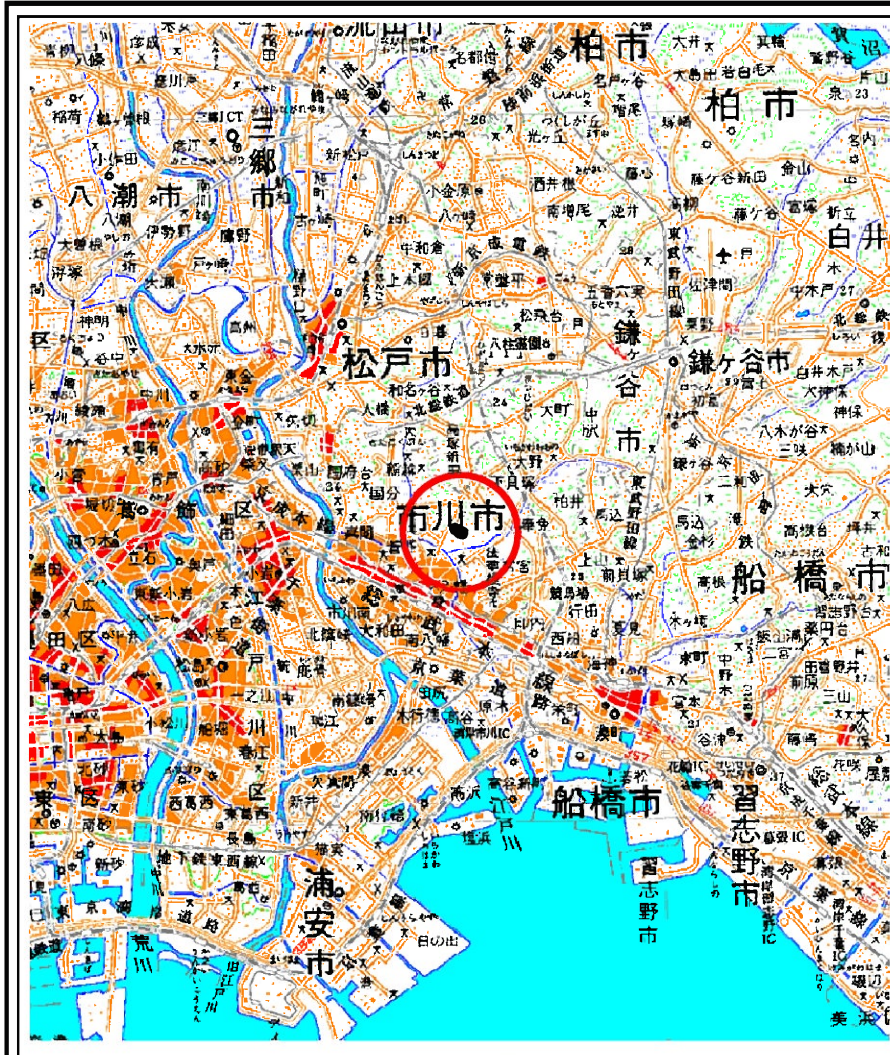


土砂災害警戒区域等の指定の公示に係る図書(様式1)

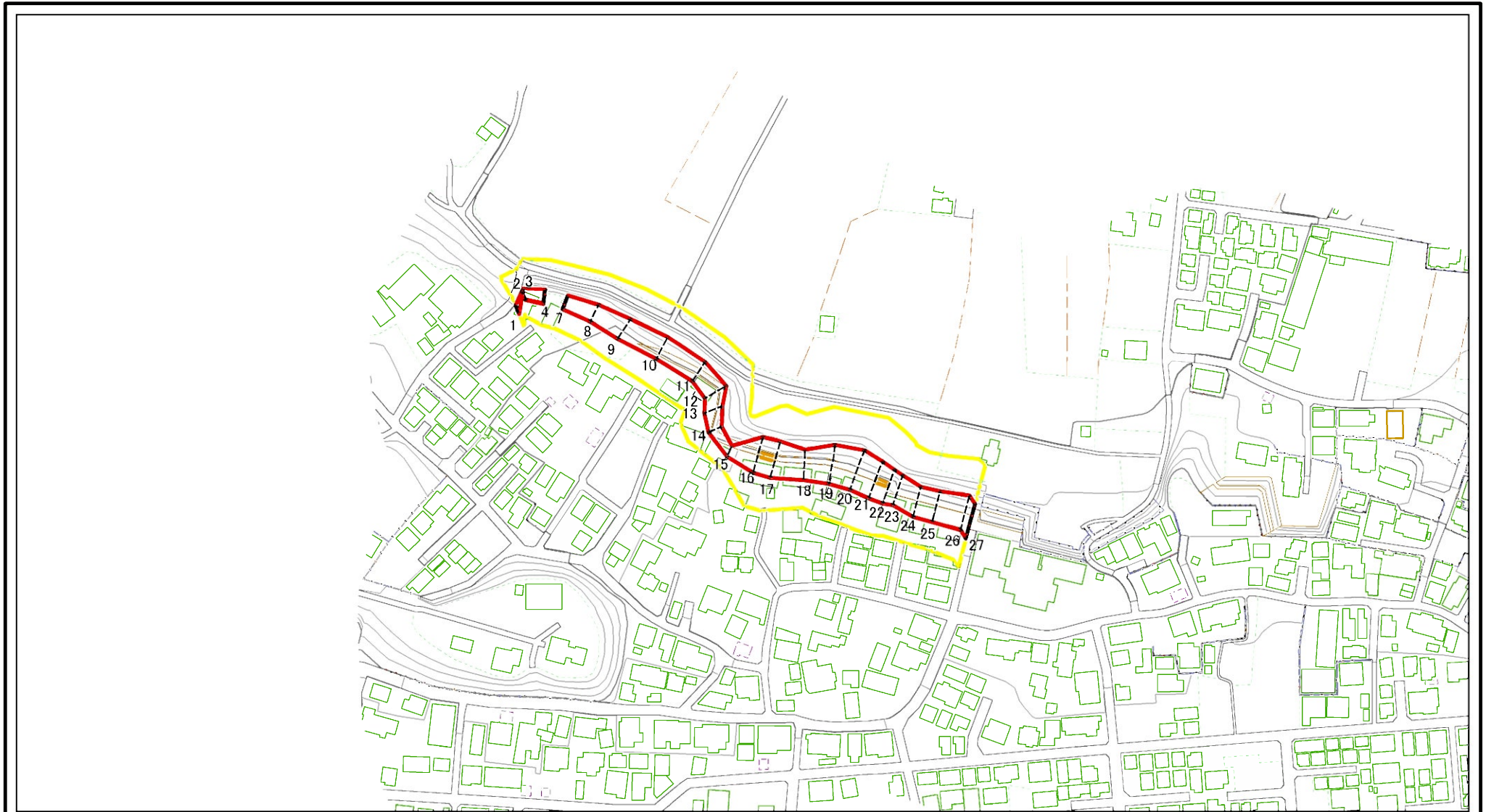


様式-1(急)
土砂災害警戒区域・土砂災害特別警戒区域
位置図

自然現象の種類	急傾斜地の崩壊
箇所番号	I-0128
箇所名	宮久保2
所在地	市川市宮久保4丁目

この地図は、国土地理院の承認を得て、同院発行の20万分の1・2万5千分の1の地形図を複製したものである。(認証番号 平22業複 第182号)

土砂災害警戒区域等の指定の公示に係る図書(様式2)



図中の数字は横断測線番号を示す

様式-2(急)

土砂災害警戒区域・土砂災害特別警戒区域
区域図(その1)

土砂災害防止法施行令第二条の基準に該当する区域



自然現象の種類

急傾斜地の崩壊

箇所番号

I-0128

土砂災害防止法施行令第三条の基準に該当する区域



告示番号

千葉県告示第321号
千葉県告示第323号

箇所名

宮久保2

それ以外の区域



縮尺
1:2,500

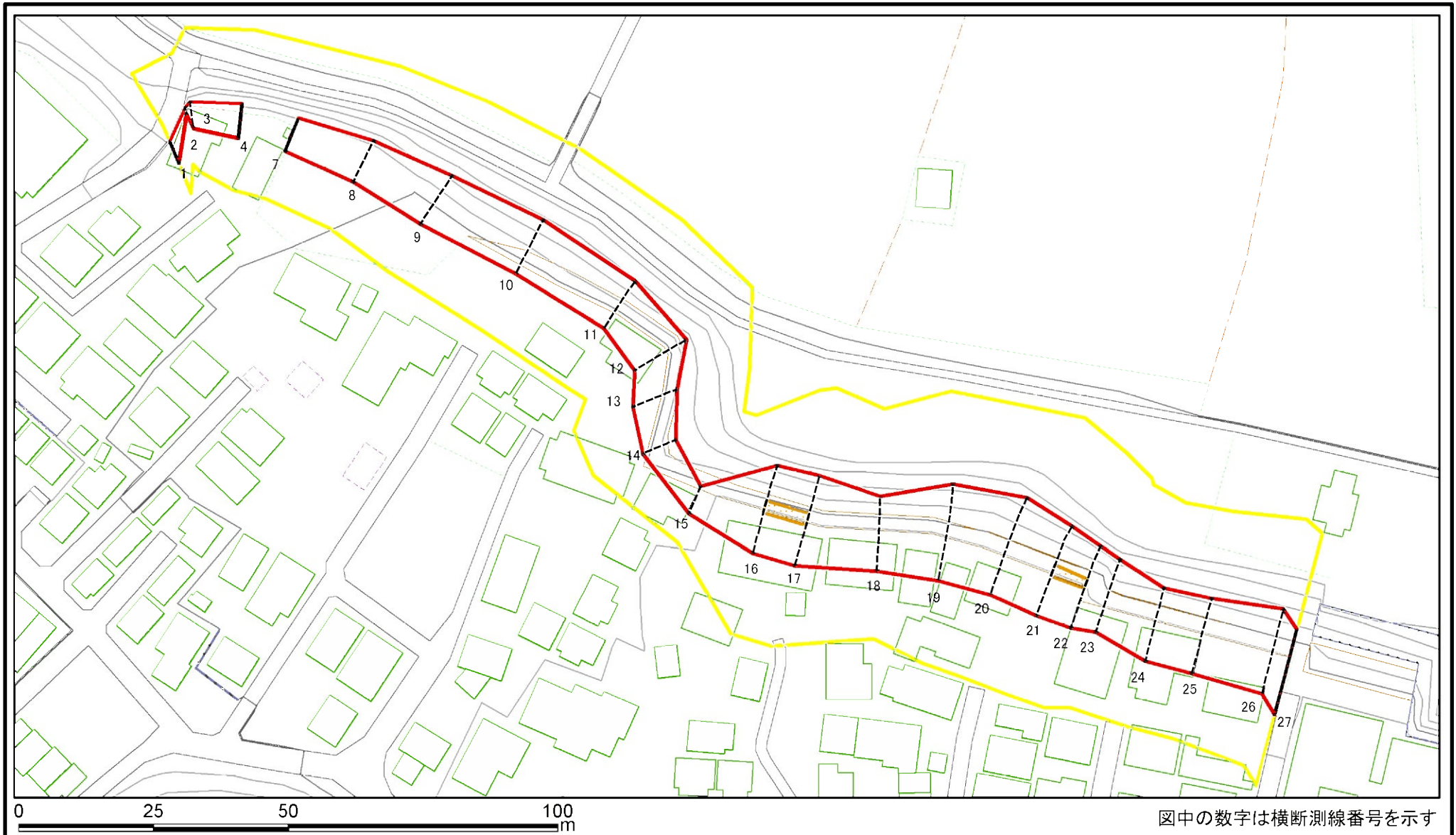
告示年月日

令和2年6月2日

所在地

市川市 宮久保4丁目

土砂災害警戒区域等の指定の公示に係る図書(様式2-1)



様式-2-1(急)

土砂災害警戒区域・土砂災害特別警戒区域

区域図(その2)

土砂災害防止法施行令第二条の基準に該当する区域



自然現象の種類

急傾斜地の崩壊

箇所番号

I-0128

土砂災害防止法施行令第三条の基準に該当する区域



告示番号

千葉県告示第321号
千葉県告示第323号

箇所名

宮久保2

土砂等の(移動)高さが1m以下の場合、土砂等の移動による力が100kN/mを超える区域



縮尺

告示年月日

令和2年6月2日

所在地

市川市 宮久保4丁目

土砂等の堆積の高さが3mを超える区域



縮尺

告示年月日

令和2年6月2日

所在地

市川市 宮久保4丁目

それ以外の区域



縮尺

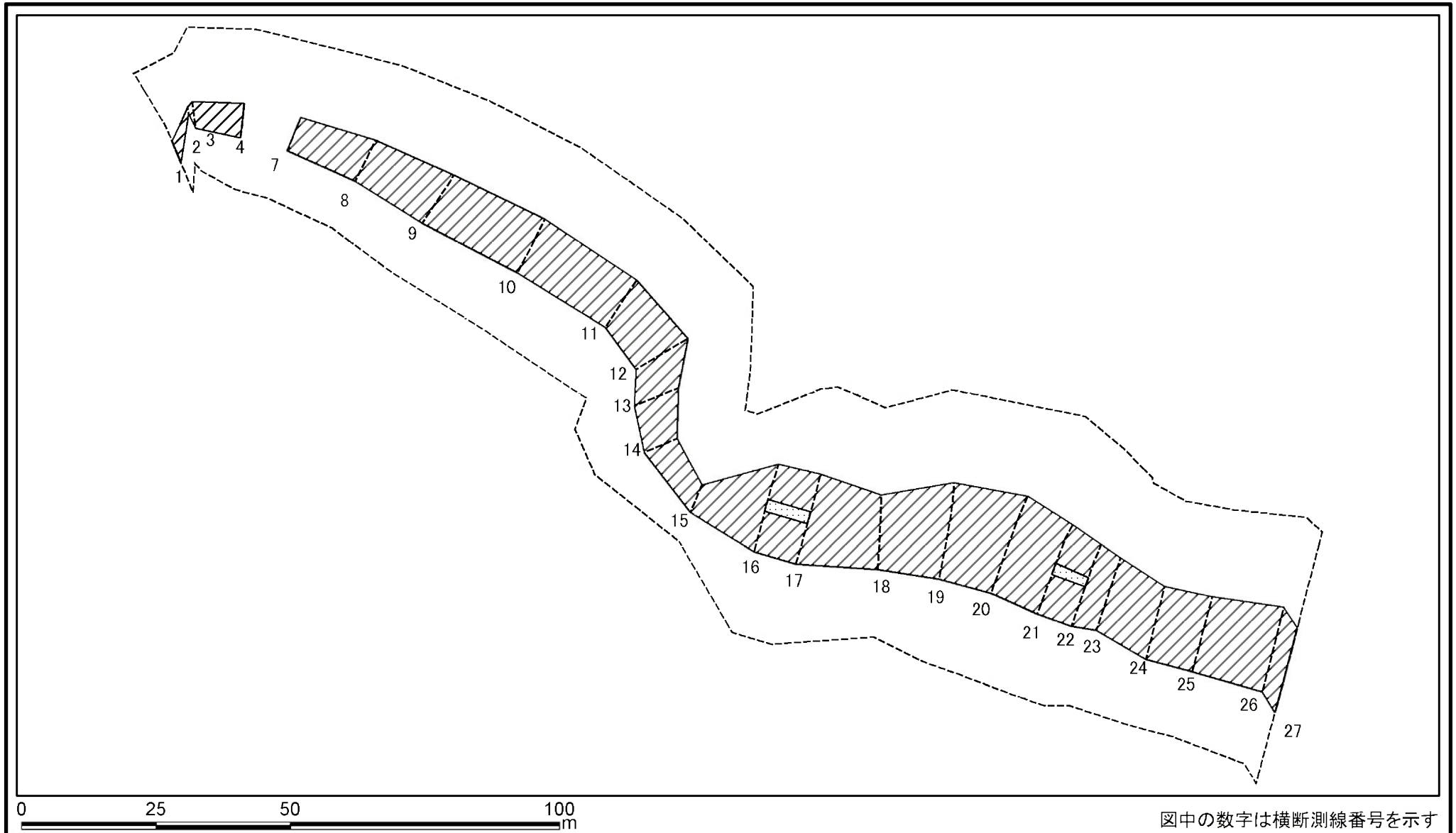
告示年月日

令和2年6月2日

所在地

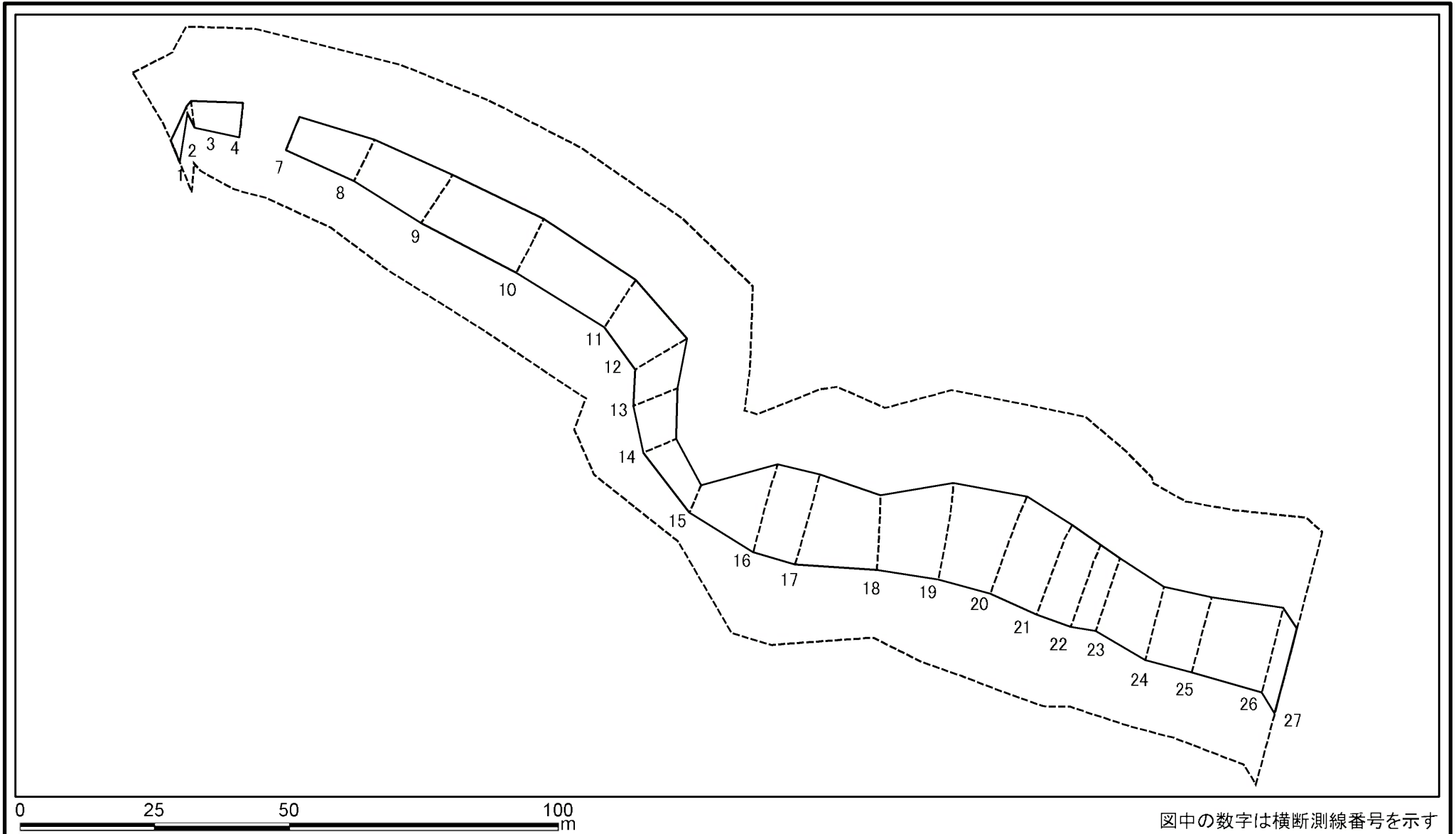
市川市 宮久保4丁目

土砂災害警戒区域等の指定の公示に係る図書(様式2-2)



様式-2-2(急) 土砂災害特別警戒区域の区域区分図 (急傾斜地の崩壊に伴う土石等の移動により建築物の地上部に作用すると想定される力)	土砂災害防止法施行令第二条の基準に該当する区域		N 縮尺 1:1,000	自然現象の種類	急傾斜地の崩壊	箇所番号	I-0128
	土砂災害防止法施行令第三条の基準に該当する区域			告示番号	千葉県告示第321号 千葉県告示第323号	箇所名	宮久保2
	それ以外の区域			告示年月日	令和2年6月2日	所在地	市川市 宮久保4丁目

土砂災害警戒区域等の指定の公示に係る図書(様式2-3)



様式-2-3(急) 土砂災害特別警戒区域の区域区分図 (急傾斜地の崩壊に伴う土石等の堆積により建築物の地上部に作用すると想定される力)	土砂災害防止法施行令第二条の基準に該当する区域		N 縮尺 1:1,000	自然現象の種類	急傾斜地の崩壊	箇所番号	I-0128
	土砂災害防止法施行令第三条の基準に該当する区域			告示番号	千葉県告示第321号 千葉県告示第323号	箇所名	宮久保2
	それ以外の区域			告示年月日	令和2年6月2日	所在地	市川市 宮久保4丁目

土砂災害警戒区域等の指定の公示に係る図書(様式3)

横断測線の区間	土石等の移動により建築物の地上部に作用すると想定される力				土石等の堆積により建築物の地上部に作用すると想定される力				横断測線の区間	土石等の移動により建築物の地上部に作用すると想定される力				土石等の堆積により建築物の地上部に作用すると想定される力			
	土石等の(移動)高さが1m以下の場合、土石等の移動による力が100kN/m ² を超える区域		それ以外の区域		土石等の堆積の高さが3mを超える区域		それ以外の区域			土石等の(移動)高さが1m以下の場合、土石等の移動による力が100kN/m ² を超える区域		それ以外の区域		土石等の堆積の高さが3mを超える区域		それ以外の区域	
	力の大きさのうち最大のもの(kN/m ²)	土石等の高さ(m)	力の大きさのうち最大のもの(kN/m ²)	土石等の高さ(m)	力の大きさのうち最大のもの(kN/m ²)	土石等の高さ(m)	力の大きさのうち最大のもの(kN/m ²)	土石等の高さ(m)		力の大きさのうち最大のもの(kN/m ²)	土石等の高さ(m)	力の大きさのうち最大のもの(kN/m ²)	土石等の高さ(m)	力の大きさのうち最大のもの(kN/m ²)	土石等の高さ(m)	力の大きさのうち最大のもの(kN/m ²)	土石等の高さ(m)
1 ~ 2	-	-	52.38	1.00	-	-	16.05	3.00	~								
2 ~ 3	-	-	52.30	1.00	-	-	16.05	3.00	~								
3 ~ 4	-	-	59.83	1.00	-	-	11.51	2.15	~								
5 ~ 6	-	-	-	-	-	-	-	-	~								
7 ~ 8	-	-	74.39	1.00	-	-	11.39	2.13	~								
8 ~ 9	-	-	85.44	1.00	-	-	10.54	1.97	~								
9 ~ 10	-	-	86.68	1.00	-	-	10.47	1.96	~								
10 ~ 11	-	-	86.68	1.00	-	-	10.95	2.05	~								
11 ~ 12	-	-	87.69	1.00	-	-	10.95	2.05	~								
12 ~ 13	-	-	87.69	1.00	-	-	11.29	2.11	~								
13 ~ 14	-	-	72.13	1.00	-	-	11.60	2.17	~								
14 ~ 15	-	-	62.50	1.00	-	-	11.60	2.17	~								
15 ~ 16	-	-	100.00	1.00	-	-	11.94	2.23	~								
16 ~ 17	107.45	1.00	100.00	1.00	-	-	11.94	2.23	~								
17 ~ 18	-	-	100.00	1.00	-	-	11.97	2.24	~								
18 ~ 19	-	-	100.00	1.00	-	-	11.97	2.24	~								
19 ~ 20	-	-	100.00	1.00	-	-	11.24	2.10	~								
20 ~ 21	-	-	100.00	1.00	-	-	11.41	2.13	~								
21 ~ 22	106.57	1.00	100.00	1.00	-	-	12.33	2.30	~								
22 ~ 23	-	-	100.00	1.00	-	-	12.95	2.42	~								
23 ~ 24	-	-	99.70	1.00	-	-	12.95	2.42	~								
24 ~ 25	-	-	97.36	1.00	-	-	11.88	2.22	~								
25 ~ 26	-	-	100.00	1.00	-	-	11.59	2.17	~								
26 ~ 27	-	-	100.00	1.00	-	-	11.24	2.10	~								
~									~								
~									~								

様式-3(急) 建築物の構造の規制に必要な衝撃に関する事項	自然現象の種類	急傾斜地の崩壊	箇所番号	I-0128
	告示番号	千葉県告示第321号 千葉県告示第323号	箇所名	宮久保2
	告示年月日	令和2年6月2日	所在地	市川市 宮久保4丁目