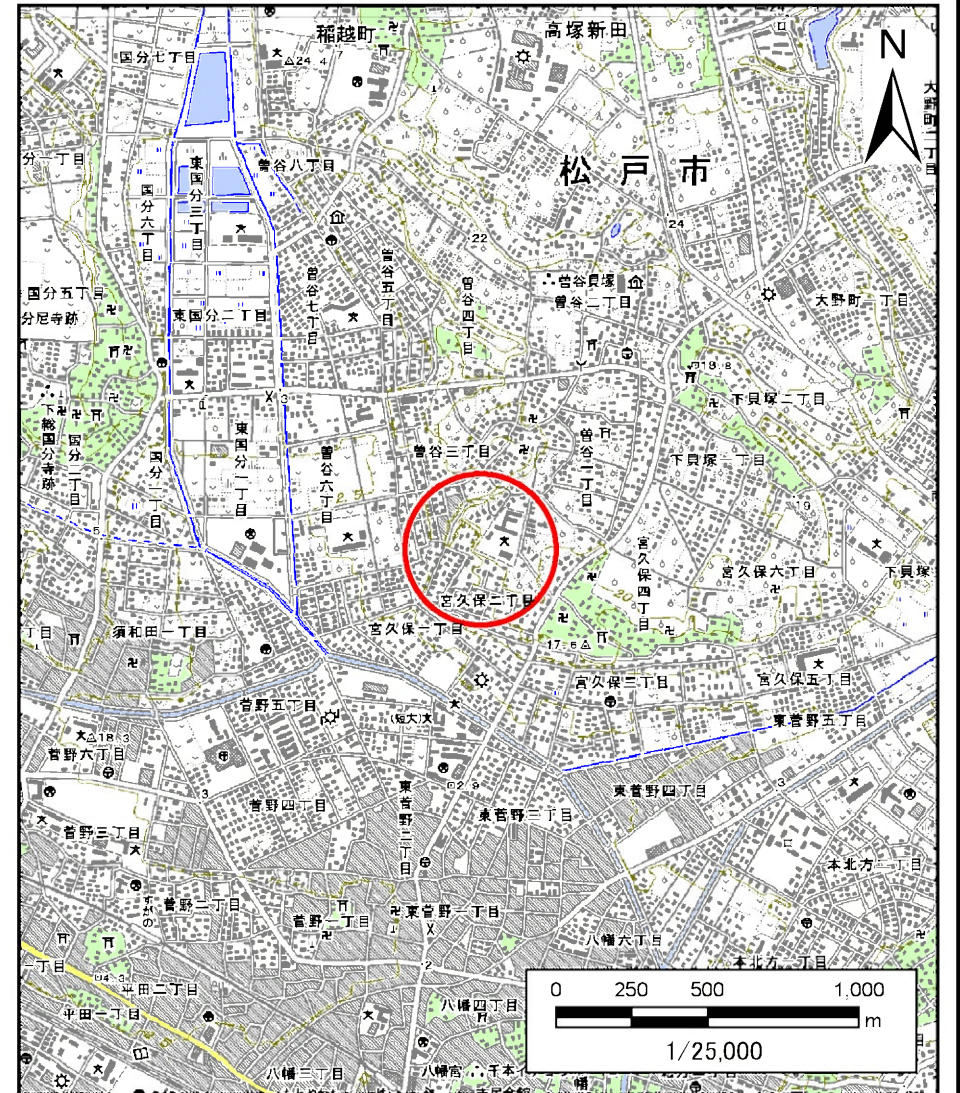
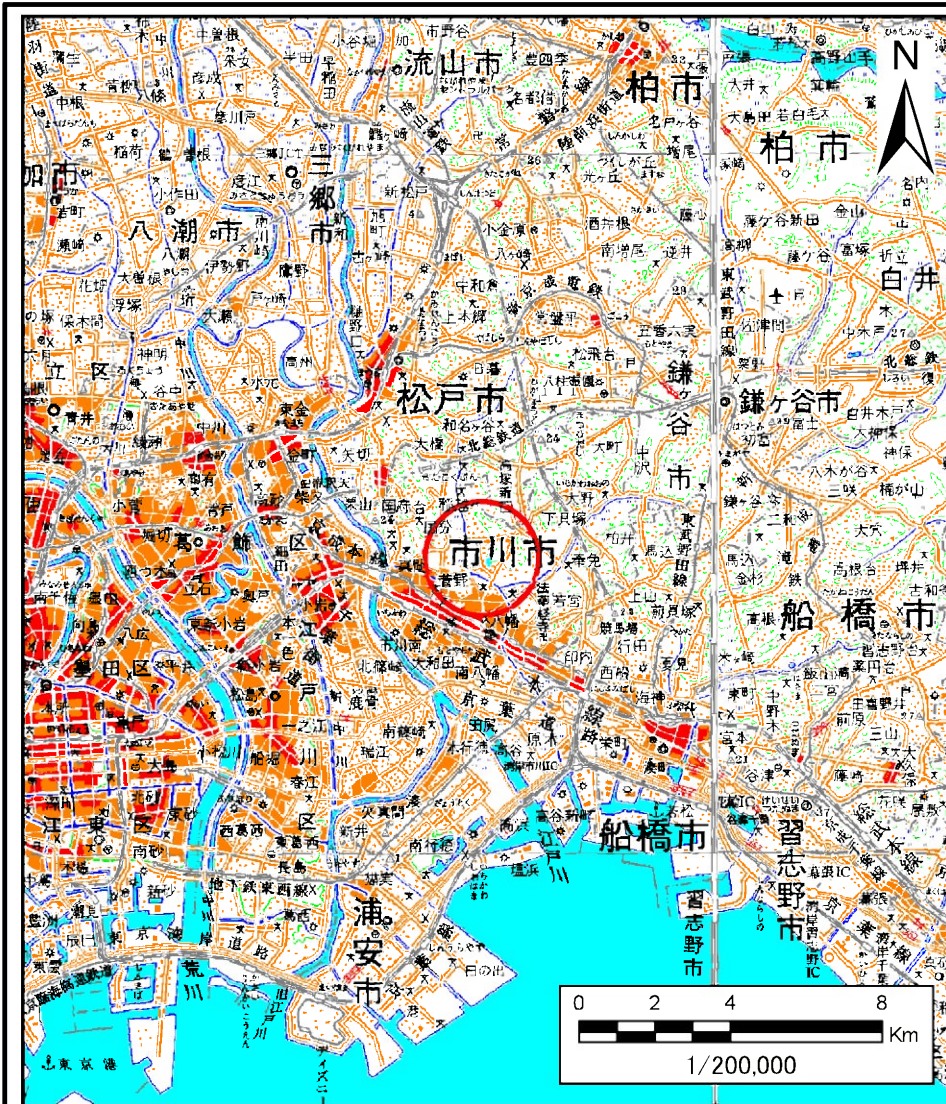


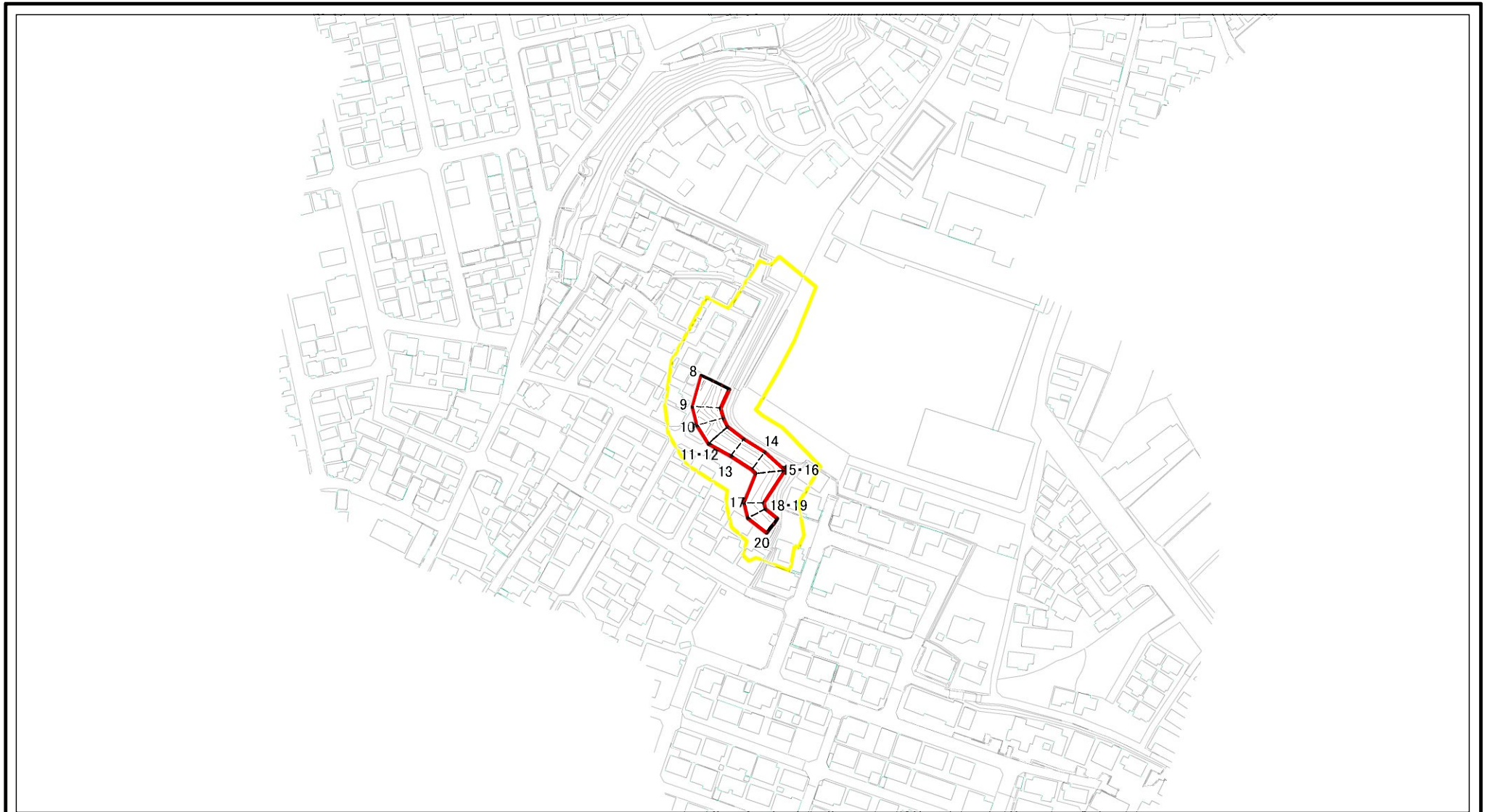
土砂災害警戒区域等の指定の告示に係る図書(様式1)



様式-1(急) 土砂災害警戒区域・土砂災害特別警戒区域 位置図	自然現象の種類	急傾斜地の崩壊
	箇所番号	I-0127
	箇所名	宮久保1
	所在地	市川市宮久保2丁目、曾谷3丁目

この地図は、国土地理院長の承認を得て、同院発行の数値地図200000(地図画像)及び数値地図25000(地図画像)を複製したものである。(承認番号 平〇情複、第〇号)

土砂災害警戒区域等の指定の公示に係る図書(様式2)



0 25 50 100
m

様式-2(急)

土砂災害警戒区域・土砂災害特別警戒区域

区域図(その1)

土砂災害防止法施行令第二条の基準に該当する区域

土砂災害防止法
施行令第三条の
基準に該当する
区域



縮尺

1:2,500

自然現象
の種類

急傾斜地の崩壊

告示番号

千葉県告示第321号
千葉県告示第323号

告示年月日

令和2年6月2日

箇所番号

I-0127

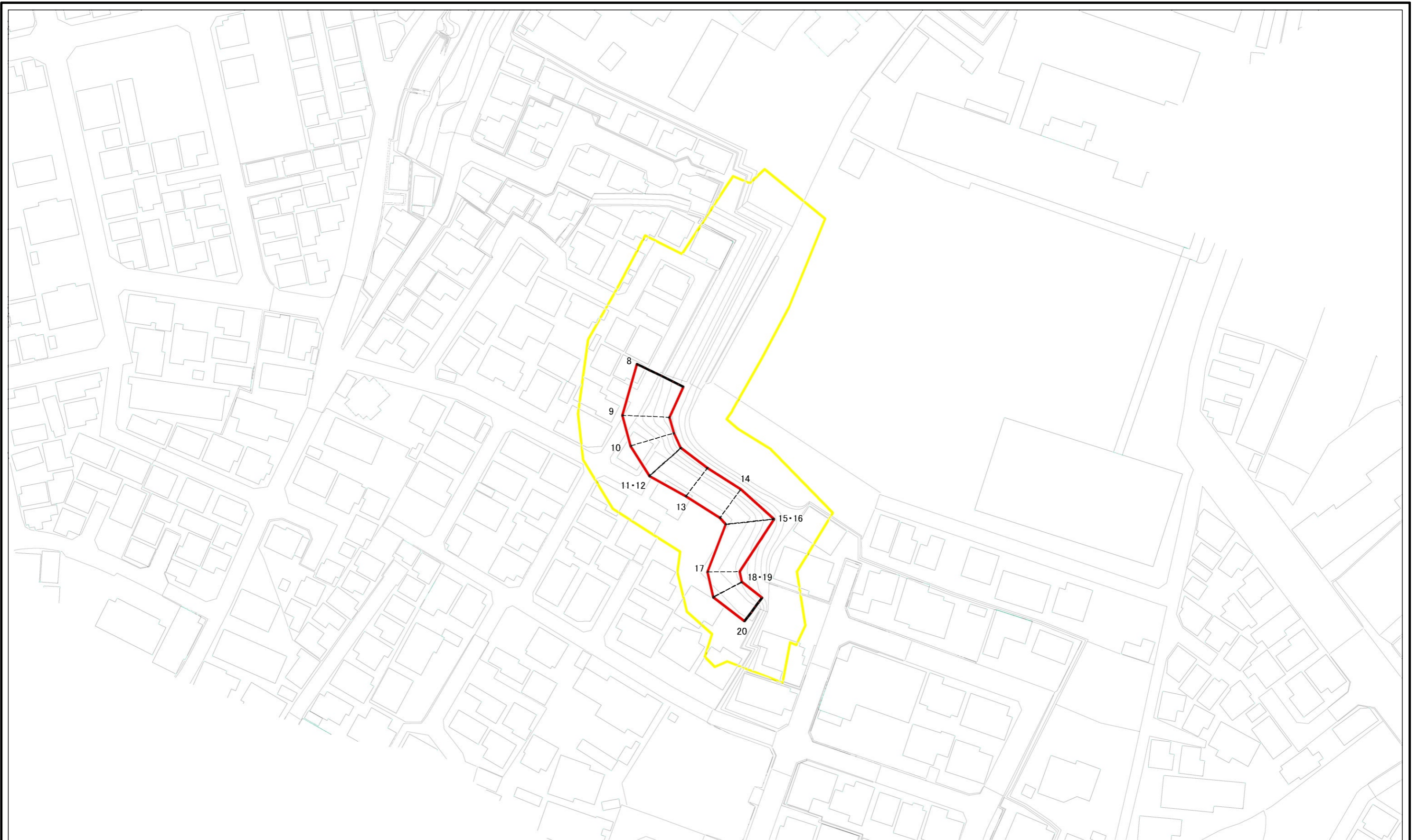
箇所名

宮久保1

所在地

市川市宮久保2丁目、曾谷3丁目

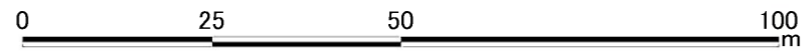
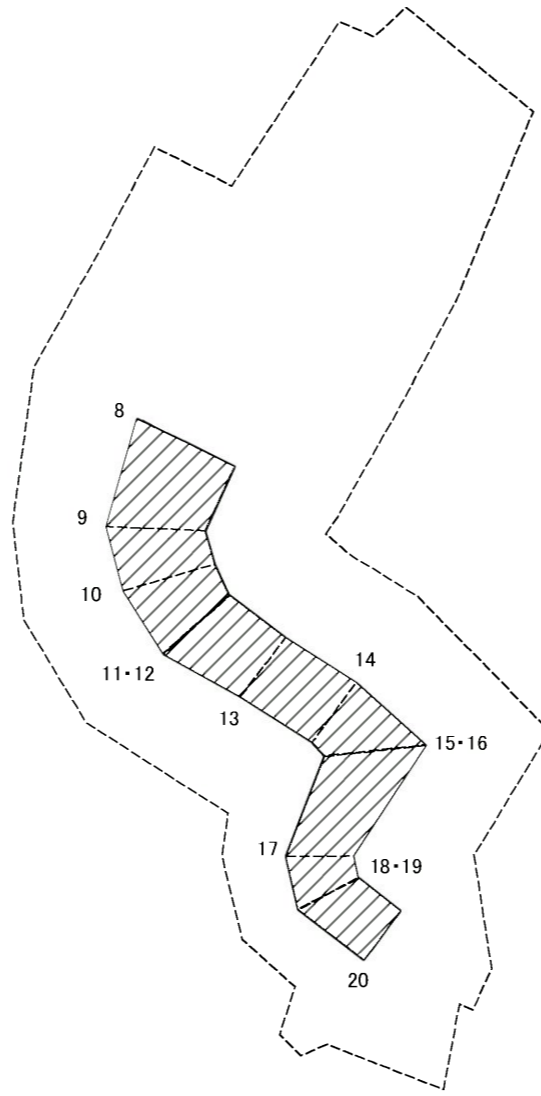
土砂災害警戒区域等の指定の公示に係る図書(様式2-1)



図中の数字は横断測線番号を示す

様式-2-1(急) 土砂災害警戒区域・土砂災害特別警戒区域 区域図(その2)	土砂災害防止法施行令第二条の基準に該当する区域		N 縮尺 1:1,000	自然現象の種類	急傾斜地の崩壊	箇所番号	I-0127
	土砂災害防止法施行令第三条の基準に該当する区域			告示番号	千葉県告示第321号 千葉県告示第323号	箇所名	宮久保1
	それ以外の区域			告示年月日	令和2年6月2日	所在地	市川市宮久保2丁目、曾谷3丁目

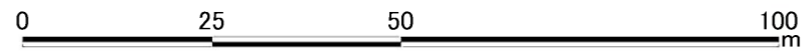
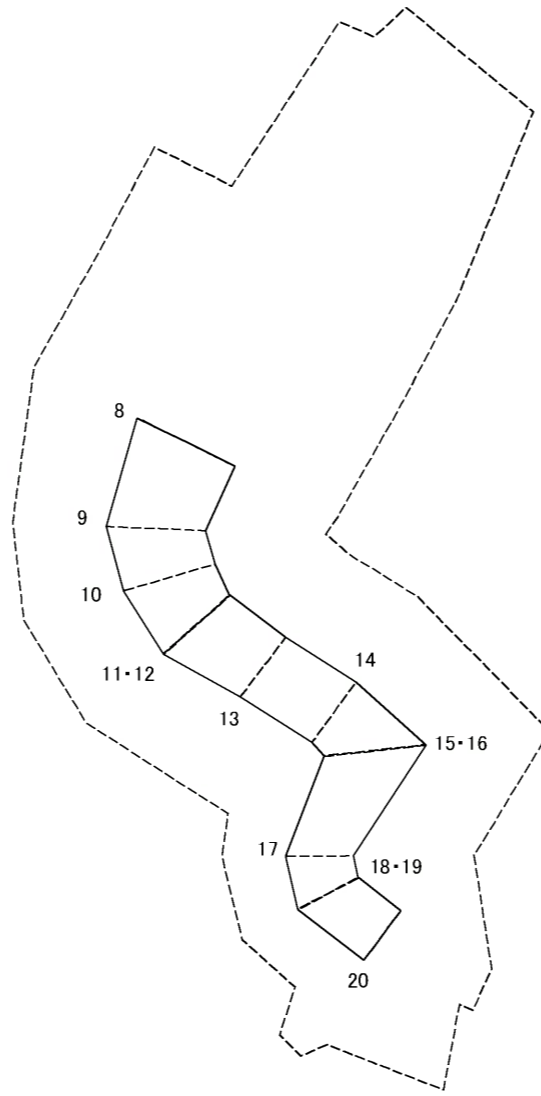
土砂災害警戒区域等の指定の公示に係る図書(様式2-2)



図中の数字は横断測線番号を示す

様式-2-2(急) 土砂災害特別警戒区域の区域区分図 (急傾斜地の崩壊に伴う土石等の移動により 建築物の地上部に作用すると想定される力)	土砂災害防止法施行令第二条の基準に該当する区域		N 縮尺 1:1,000	自然現象の種類	急傾斜地の崩壊	箇所番号	I-0127
	土砂災害防止法施行令第三条の基準に該当する区域			告示番号	千葉県告示第321号 千葉県告示第323号	箇所名	宮久保1
	それ以外の区域			告示年月日	令和2年6月2日	所在地	市川市宮久保2丁目、曾谷3丁目

土砂災害警戒区域等の指定の公示に係る図書(様式2-3)



図中の数字は横断測線番号を示す

様式-2-3(急) 土砂災害特別警戒区域の区域区分図 (急傾斜地の崩壊に伴う土石等の堆積により 建築物の地上部に作用すると想定される力)	土砂災害防止法施行令第二条の基準に該当する区域		N 縮尺 1:1,000	自然現象の種類	急傾斜地の崩壊	箇所番号	I-0127
	土砂災害防止法施行令第三条の基準に該当する区域			告示番号	千葉県告示第321号 千葉県告示第323号	箇所名	宮久保1
	それ以外の区域			告示年月日	令和2年6月2日	所在地	市川市宮久保2丁目、曾谷3丁目

土砂災害警戒区域等の指定の公示に係る図書(様式3)

横断測線の区間	土石等の移動により建築物の地上部に作用すると想定される力				土石等の堆積により建築物の地上部に作用すると想定される力				横断測線の区間	土石等の移動により建築物の地上部に作用すると想定される力				土石等の堆積により建築物の地上部に作用すると想定される力			
	土石等の(移動)高さが1m以下の場合、土石等の移動による力が100kN/m ² を超える区域		それ以外の区域		土石等の堆積の高さが3mを超える区域		それ以外の区域			土石等の(移動)高さが1m以下の場合、土石等の移動による力が100kN/m ² を超える区域		それ以外の区域		土石等の堆積の高さが3mを超える区域		それ以外の区域	
	力の大きさのうち最大のもの(kN/m ²)	土石等の高さ(m)	力の大きさのうち最大のもの(kN/m ²)	土石等の高さ(m)	力の大きさのうち最大のもの(kN/m ²)	土石等の高さ(m)	力の大きさのうち最大のもの(kN/m ²)	土石等の高さ(m)		力の大きさのうち最大のもの(kN/m ²)	土石等の高さ(m)	力の大きさのうち最大のもの(kN/m ²)	土石等の高さ(m)	力の大きさのうち最大のもの(kN/m ²)	土石等の高さ(m)	力の大きさのうち最大のもの(kN/m ²)	土石等の高さ(m)
1 ~ 2	-	-	-	-	-	-	-	-	~								
2 ~ 3	-	-	-	-	-	-	-	-	~								
3 ~ 4	-	-	-	-	-	-	-	-	~								
4 ~ 5	-	-	-	-	-	-	-	-	~								
5 ~ 6	-	-	-	-	-	-	-	-	~								
6 ~ 7	-	-	-	-	-	-	-	-	~								
8 ~ 9	-	-	100.00	1.00	-	-	12.99	2.43	~								
9 ~ 10	-	-	95.14	1.00	-	-	13.24	2.47	~								
10 ~ 11	-	-	92.86	1.00	-	-	13.64	2.55	~								
12 ~ 13	-	-	88.04	1.00	-	-	11.52	2.15	~								
13 ~ 14	-	-	75.75	1.00	-	-	11.52	2.15	~								
14 ~ 15	-	-	95.12	1.00	-	-	11.51	2.15	~								
16 ~ 17	-	-	95.12	1.00	-	-	9.54	1.78	~								
17 ~ 18	-	-	78.15	1.00	-	-	9.54	1.78	~								
19 ~ 20	-	-	78.17	1.00	-	-	10.27	1.92	~								
20 ~ 21	-	-	-	-	-	-	-	-	~								
21 ~ 22	-	-	-	-	-	-	-	-	~								
22 ~ 23	-	-	-	-	-	-	-	-	~								
23 ~ 24	-	-	-	-	-	-	-	-	~								
24 ~ 25	-	-	-	-	-	-	-	-	~								
25 ~ 26	-	-	-	-	-	-	-	-	~								
~	-	-	-	-	-	-	-	-	~								
~	-	-	-	-	-	-	-	-	~								
~	-	-	-	-	-	-	-	-	~								
~	-	-	-	-	-	-	-	-	~								
~	-	-	-	-	-	-	-	-	~								

様式-3(急) 建築物の構造の規制に必要な衝撃に関する事項	自然現象の種類	急傾斜地の崩壊	箇所番号	I-0127
	告示番号	千葉県告示第321号 千葉県告示第323号	箇所名	宮久保1
	告示年月日	令和2年6月2日	所在地	市川市宮久保2丁目、曾谷3丁目