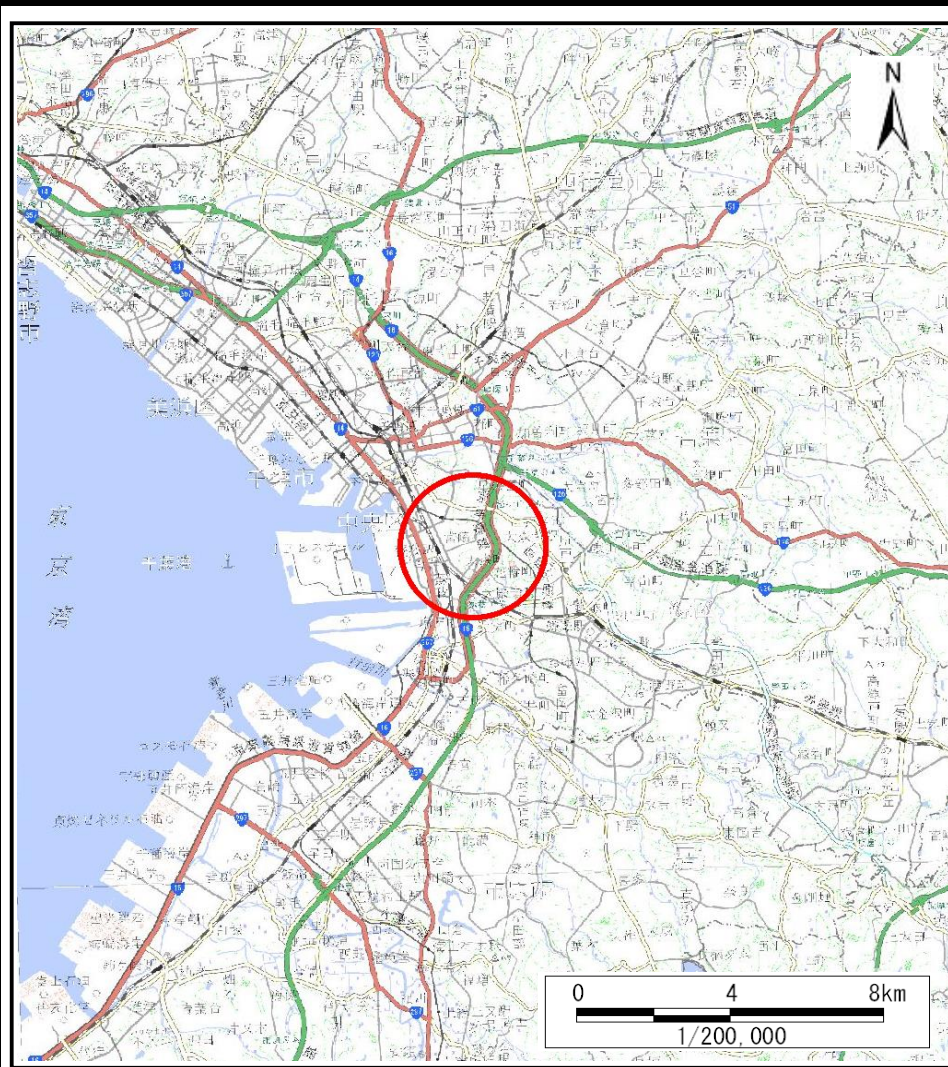
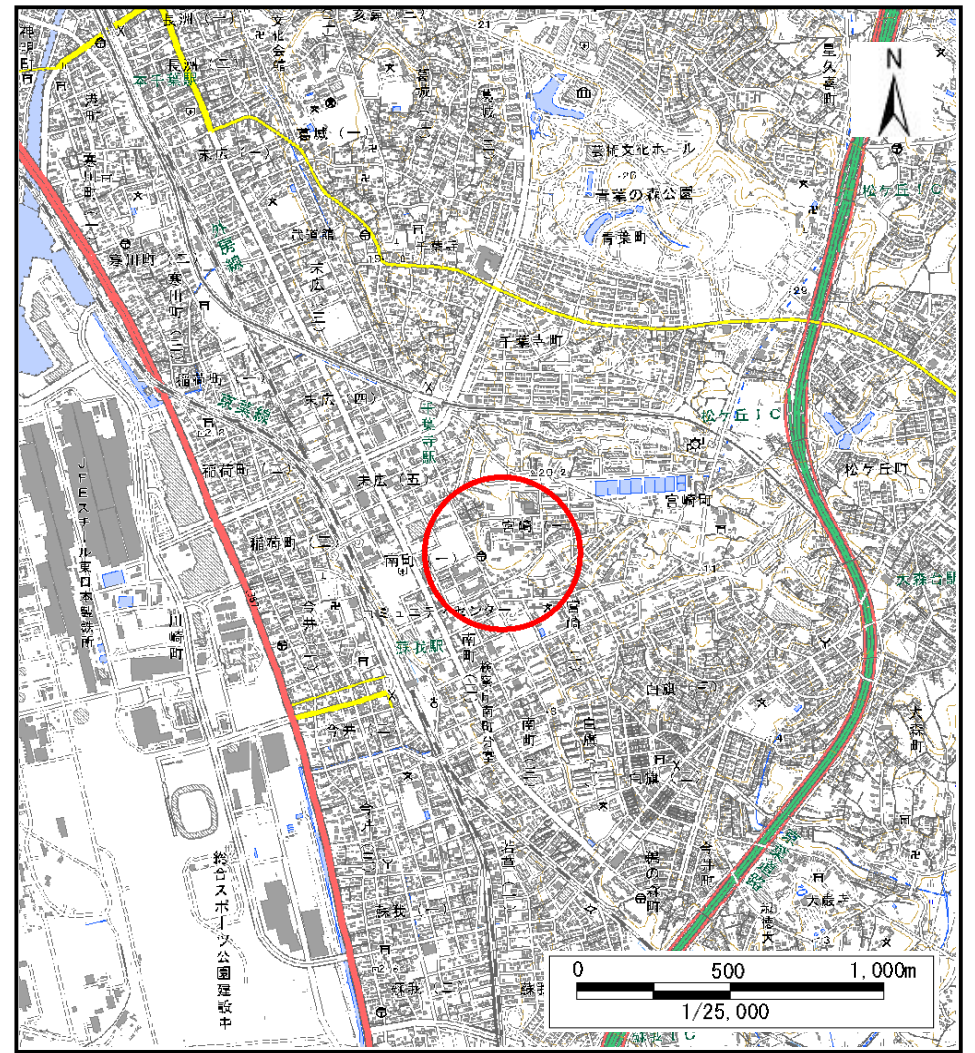


# 土砂災害警戒区域等の指定の告示に係る図書(様式1)



(1/200,000)



(1/25,000)

様式1(急)

土砂災害警戒区域・土砂災害特別警戒区域  
位置図

自然現象の種類

急傾斜地の崩壊

箇所番号

I-0006

箇所名

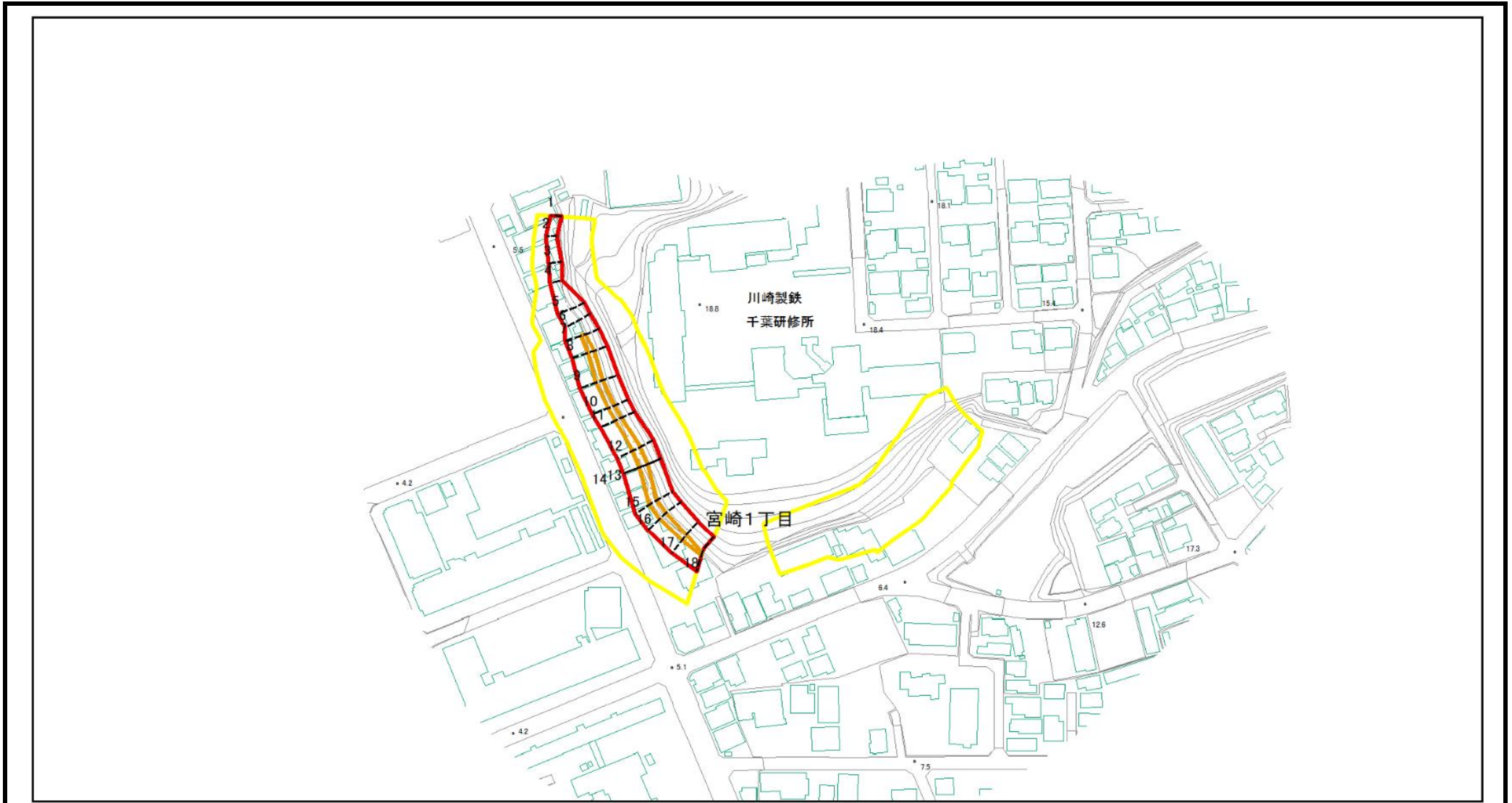
宮崎1

所在地

千葉市中央区宮崎1丁目、南町1丁目



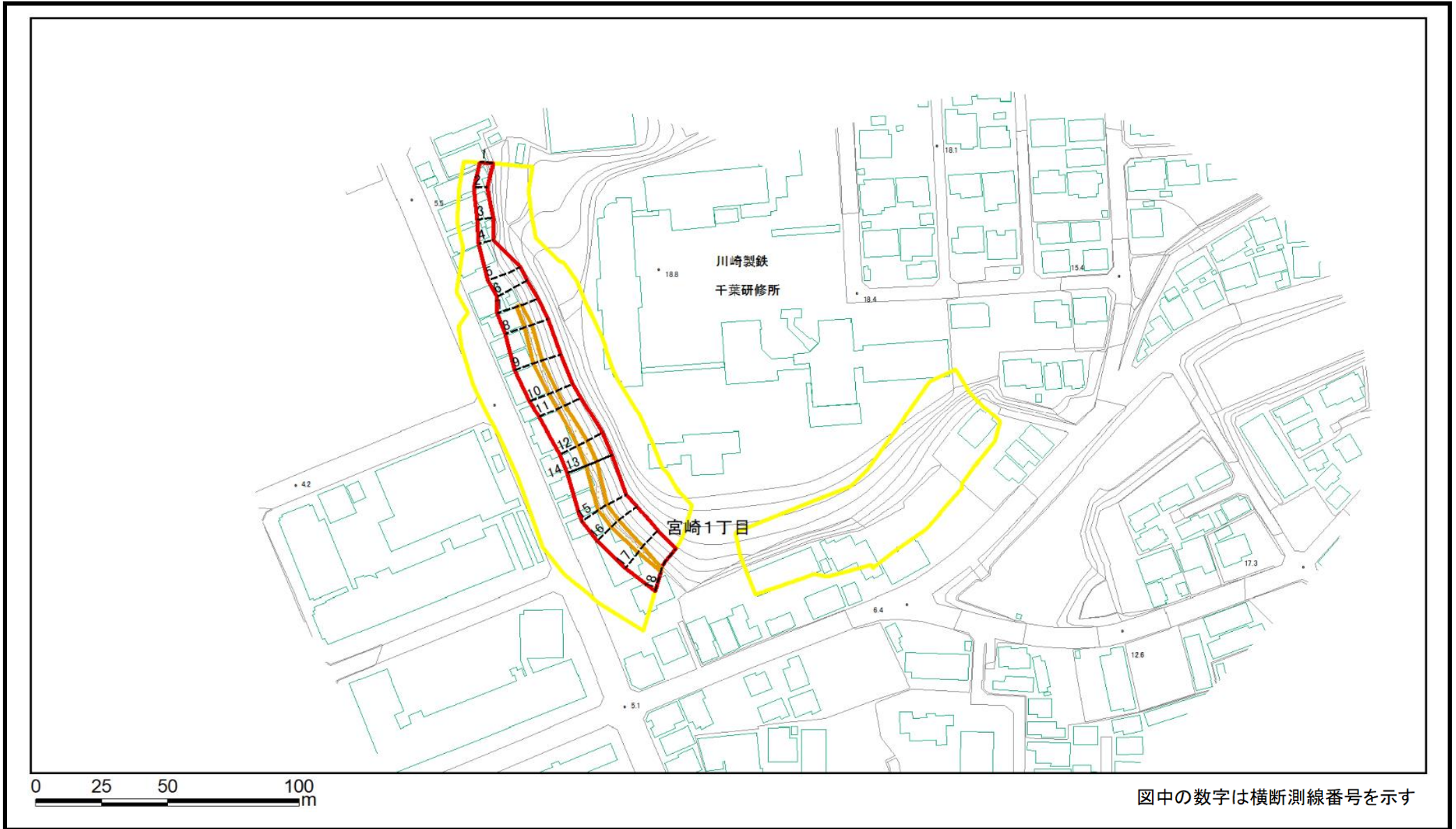
# 土砂災害警戒区域等の指定の告示に係る図書(様式2)



図中の数字は横断測線番号を示す

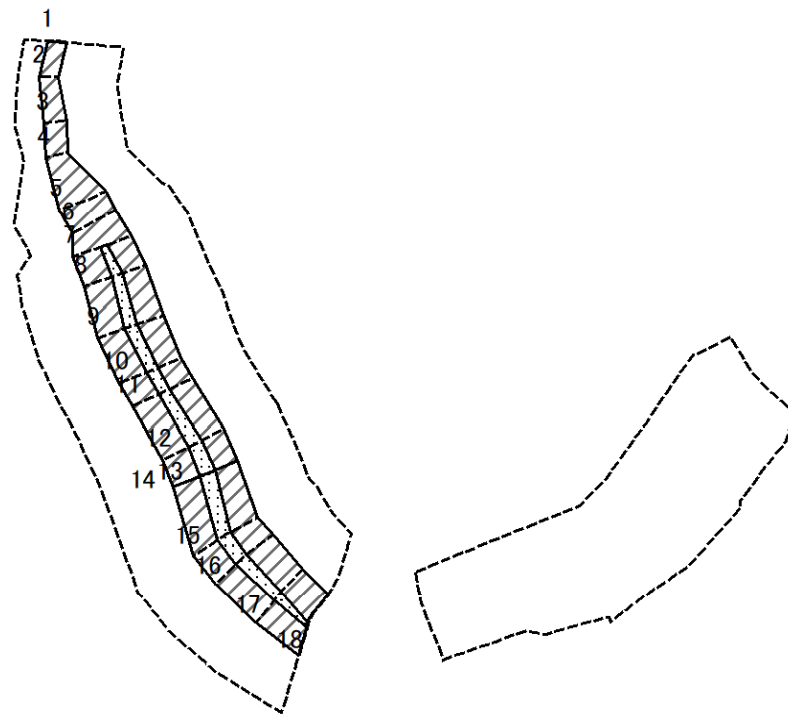
様式2(急) 土砂災害警戒区域・土砂災害特別警戒区域 区域図(その1)	土砂災害防止法施行令第二条の基準に該当する区域			N 縮尺 1:2,500	自然現象の種類	急傾斜地の崩壊	箇所番号	I-0006
	土砂災害防止法施行令第三条の基準に該当する区域	土石等の(移動)高さが1m以下の場合、土石等の移動による力が100kN/m <sup>2</sup> を超える区域			告示番号	千葉県告示第482号 千葉県告示第483号	箇所名	宮崎1
		土石等の堆積の高さが3mを超える区域			告示年月日	令和5年12月15日	所在地	千葉市中央区宮崎1丁目、南町1丁目
		それ以外の区域						

# 土砂災害警戒区域等の指定の告示に係る図書(様式2)参考図



様式2(急) 土砂災害警戒区域・土砂災害特別警戒区域 区域図(参考図)	土砂災害防止法施行令第二条の基準に該当する区域		N 縮尺 1:2,000	自然現象の種類	急傾斜地の崩壊	箇所番号	I-0006
	土砂災害防止法施行令第三条の基準に該当する区域			告示番号	千葉県告示第482号 千葉県告示第483号	箇所名	宮崎1
	土砂等の(移動)高さが1m以下の場合、 土砂等の移動による力が100kN/m <sup>2</sup> を超える区域			告示年月日	令和5年12月15日	所在地	千葉市中央区宮崎1丁目、南町1丁目
	土砂等の堆積の高さが3mを超える区域						
それ以外の区域							

# 土砂災害警戒区域等の指定の告示に係る図書(様式2-1)



0 25 50 100  
m

図中の数字は横断測線番号を示す

様式2-1(急)  
土砂災害特別警戒区域の区域区分図  
(急傾斜地の崩壊に伴う土石などの移動により  
建築物の地上部に作用すると想定される力)  
<力区分:移動>

土砂災害防止法施行令第二条の基準に該当する区域

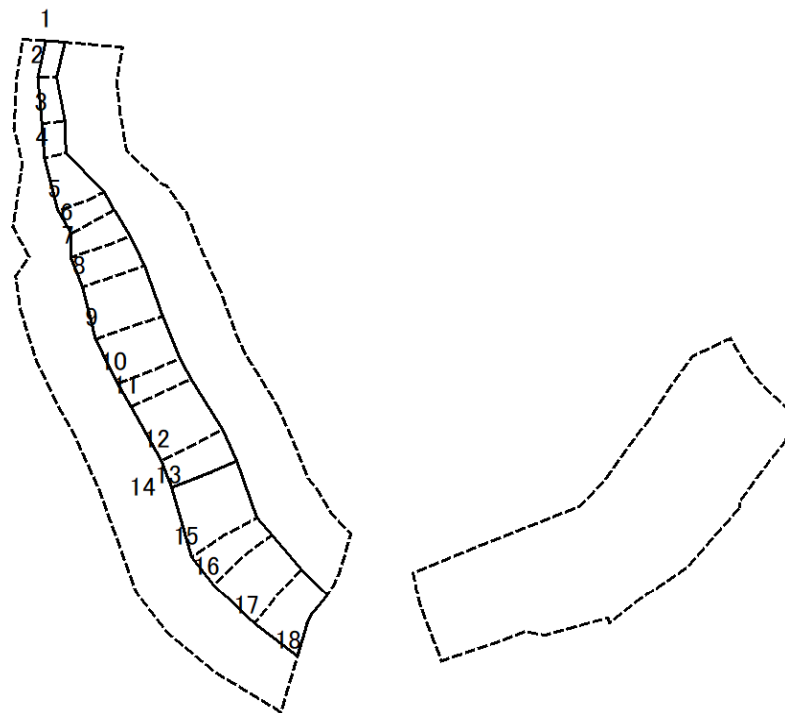
土砂災害防止法施行令第三条の基準に該当する区域	土石等の(移動)高さが1m以下の場合、 土石等の移動による力が100kN/mを超える区域
	それ以外の区域



縮尺  
1:2,000

自然現象の種類	急傾斜地の崩壊	箇所番号	I-0006
告示番号	千葉県告示第482号 千葉県告示第483号	箇所名	宮崎1
告示年月日	令和5年12月15日	所在地	千葉県中央区宮崎1丁目、南町1丁目

# 土砂災害警戒区域等の指定の告示に係る図書(様式2-2)



図中の数字は横断測線番号を示す

様式2-2(急)  
土砂災害特別警戒区域の区域区分図  
(急傾斜地の崩壊に伴う土石などの堆積により  
建築物の地上部に作用すると想定される力)  
<力区分:堆積>

土砂災害防止法施行令第二条の基準に該当する区域



土砂災害防止法施行令第三条の基準に該当する区域

土石等の堆積の高さが3mを超える区域



それ以外の区域



縮尺  
1:2,000

自然現象  
の種類

急傾斜地の崩壊

箇所番号

I-0006

告示番号

千葉県告示第482号  
千葉県告示第483号

箇所名

宮崎1

告示年月日

令和5年12月15日

所在地

千葉市中央区宮崎1丁目、南町1丁目

# 土砂災害警戒区域等の指定の告示に係る図書(様式3)

(1/1)

横断測線の区間	土石等の移動により建築物の地上部に作用すると想定される力				土石等の堆積により建築物の地上部に作用すると想定される力			
	土石等の(移動)高さが1m以下の場合、土石等の移動による力が100kN/m <sup>2</sup> を超える区域		それ以外の区域		土石等の堆積の高さが3mを超える区域		それ以外の区域	
	力の大きさのうち最大のもの (kN/m <sup>2</sup> )	土石等の高さ (m)	力の大きさのうち最大のもの (kN/m <sup>2</sup> )	土石等の高さ (m)	力の大きさのうち最大のもの (kN/m <sup>2</sup> )	土石等の高さ (m)	力の大きさのうち最大のもの (kN/m <sup>2</sup> )	土石等の高さ (m)
1 ~ 2	-	-	59.94	1.00	-	-	10.17	1.90
2 ~ 3	-	-	62.41	1.00	-	-	10.59	1.98
3 ~ 4	-	-	64.26	1.00	-	-	10.59	1.98
4 ~ 5	-	-	95.91	1.00	-	-	12.48	2.33
5 ~ 6	-	-	95.91	1.00	-	-	12.71	2.37
6 ~ 7	-	-	100.00	1.00	-	-	12.71	2.37
7 ~ 8	110.61	1.00	100.00	1.00	-	-	12.60	2.35
8 ~ 9	110.61	1.00	100.00	1.00	-	-	12.60	2.35
9 ~ 10	110.78	1.00	100.00	1.00	-	-	12.05	2.25
10 ~ 11	110.78	1.00	100.00	1.00	-	-	12.28	2.30
11 ~ 12	113.46	1.00	100.00	1.00	-	-	12.40	2.32
12 ~ 13	114.16	1.00	100.00	1.00	-	-	12.40	2.32
14 ~ 15	114.16	1.00	100.00	1.00	-	-	12.34	2.31
15 ~ 16	110.99	1.00	100.00	1.00	-	-	11.26	2.10
16 ~ 17	109.63	1.00	100.00	1.00	-	-	11.21	2.10
17 ~ 18	108.14	1.00	100.00	1.00	-	-	11.21	2.10
19 ~ 20	-	-	-	-	-	-	-	-
20 ~ 21	-	-	-	-	-	-	-	-
21 ~ 22	-	-	-	-	-	-	-	-
23 ~ 24	-	-	-	-	-	-	-	-
24 ~ 25	-	-	-	-	-	-	-	-
25 ~ 26	-	-	-	-	-	-	-	-
26 ~ 27	-	-	-	-	-	-	-	-
27 ~ 28	-	-	-	-	-	-	-	-
28 ~ 29	-	-	-	-	-	-	-	-
29 ~ 30	-	-	-	-	-	-	-	-
31 ~ 32	-	-	-	-	-	-	-	-
32 ~ 33	-	-	-	-	-	-	-	-

様式3(急)  建築物の構造の規制に必要な衝撃に関する事項	自然現象の種類	急傾斜地の崩壊	箇所番号	I-0006
	告示番号	千葉県告示第482号 千葉県告示第483号	箇所名	宮崎1
	告示年月日	令和5年12月15日	所在地	千葉市中央区宮崎1丁目、南町1丁目