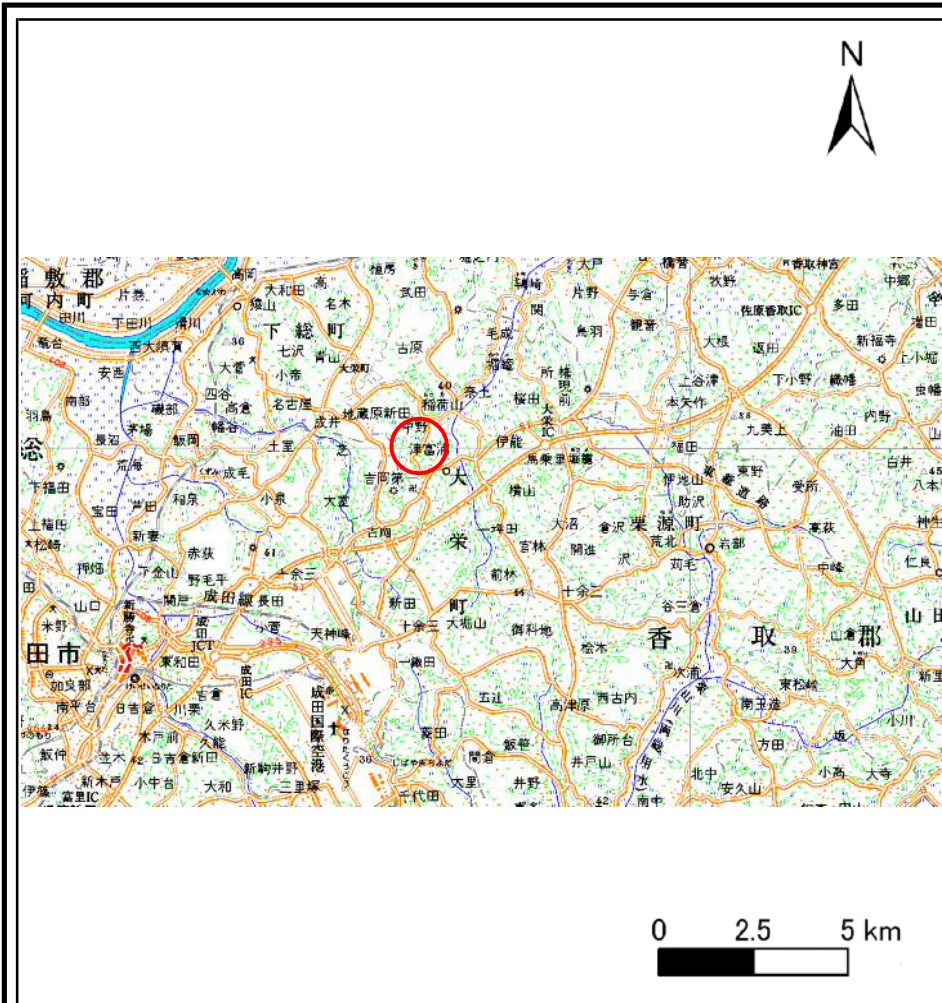
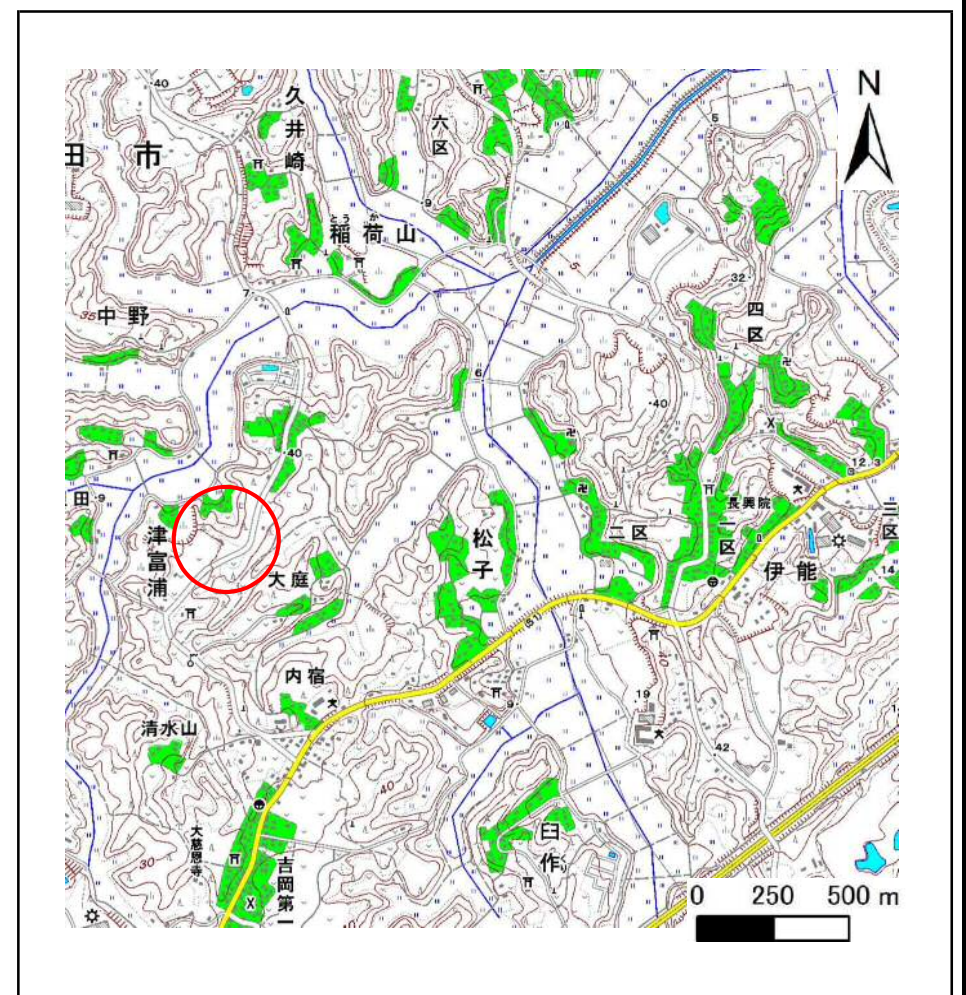


# 土砂災害警戒区域等の指定の告示に係る図書(様式1)



(1/200,000)

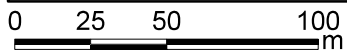


(1/25,000)

|                                      |         |           |
|--------------------------------------|---------|-----------|
| 様式1(急)<br>土砂災害警戒区域・土砂災害特別警戒区域<br>位置図 | 自然現象の種類 | 急傾斜地の崩壊   |
|                                      | 箇所番号    | II-070064 |
|                                      | 箇所名     | 津富浦16     |
|                                      | 所在地     | 千葉県成田市津富浦 |

この地図は、国土院院長の承認を得て、同院発行の数値地図20000(地図画像)及び数値地図25000(地図画像)を複製したものである。(承認番号 平23情複、第473号)

# 土砂災害警戒区域等の指定の告示に係る図書(様式2)

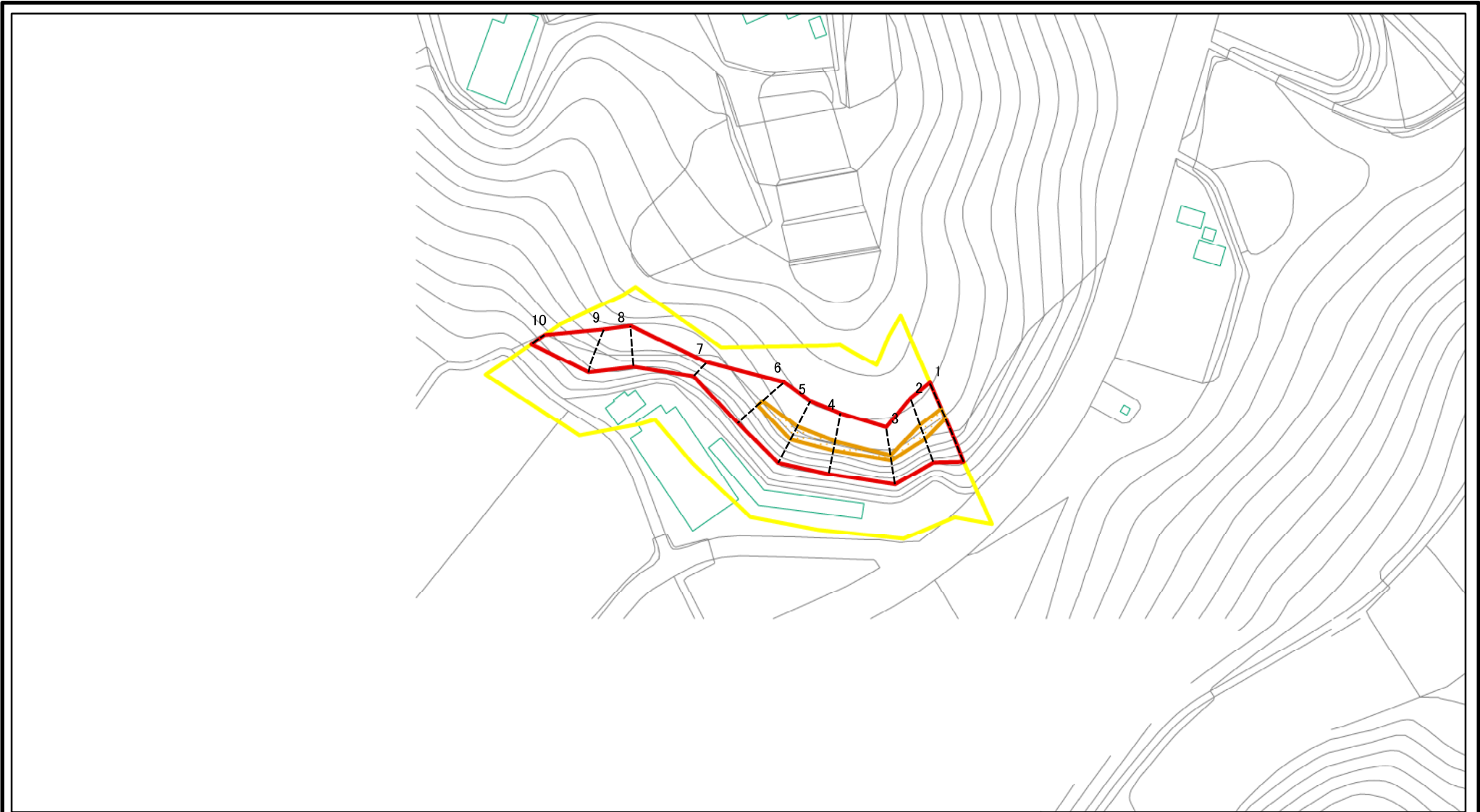


図中の数字は横断測線番号を示す

|                                      |   |  |                    |            |                       |           |           |
|--------------------------------------|---|--|--------------------|------------|-----------------------|-----------|-----------|
| 様式2(急)<br>土砂災害警戒区域・土砂災害特別警戒区域<br>区域図 | 土砂災害防止法施行令第二条の基準に該当する区域                     |  | N<br>縮尺<br>1:2,500 | 自然現象の種類    | 急傾斜地の崩壊               | 箇所番号      | II-070064 |
|                                      | 土砂災害防止法施行令第三条の基準に該当する区域                     |  |                    | 告示番号       | 千葉県告示第8号<br>千葉県告示第10号 | 箇所名       | 津富浦16     |
|                                      | 土砂等の(移動)高さが1m以下の場合、土砂等の移動による力が100kN/mを超える区域 |  | 告示年月日              | 平成26年1月10日 | 所在地                   | 千葉県成田市津富浦 |           |
|                                      | 土砂等の堆積の高さが3mを超える区域                          |  | それ以外の区域            |            |                       |           |           |



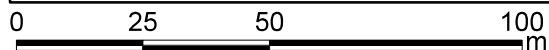
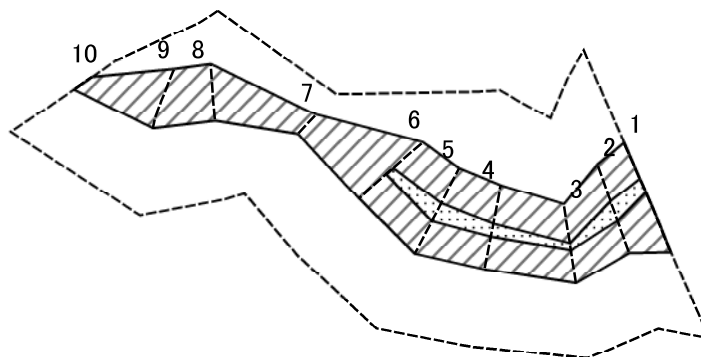
# 土砂災害警戒区域等の指定の告示に係る図書(様式2)参考図



図中の数字は横断測線番号を示す

|   |   |  |                    |            |                       |           |          |
|---|---|--|--------------------|------------|-----------------------|-----------|----------|
| 様式2(急)<br>土砂災害警戒区域・土砂災害特別警戒区域<br>区域図(参考図) | 土砂災害防止法施行令第二条の基準に該当する区域                                   |  | N<br>縮尺<br>1:1,500 | 自然現象の種類    | 急傾斜地の崩壊               | 箇所番号      | Ⅱ-070064 |
|   | 土砂災害防止法施行令第三条の基準に該当する区域                                   |  |                    | 告示番号       | 千葉県告示第8号<br>千葉県告示第10号 | 箇所名       | 津富浦16    |
|   | 土砂等の(移動)高さが1m以下の場合、土砂等の移動による力が100kN/m <sup>2</sup> を超える区域 |  | 告示年月日              | 平成26年1月10日 | 所在地                   | 千葉県成田市津富浦 |          |
|   | 土砂等の堆積の高さが3mを超える区域  |  |                    |            |                       |           |          |
| それ以外の区域                                   |   |  |                    |            |                       |           |          |

# 土砂災害警戒区域等の指定の告示に係る図書(様式2-1)



図中の数字は横断測線番号を示す

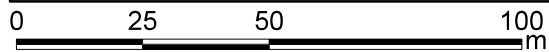
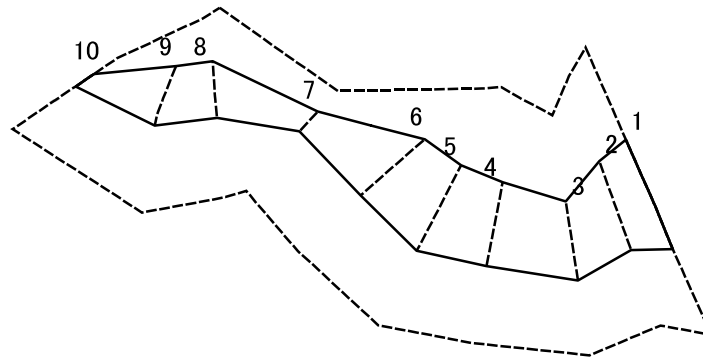
様式2-1(急)  
土砂災害特別警戒区域の区域区分図  
(急傾斜地の崩壊に伴う土石等の移動により  
建築物の地上部に作用すると想定される力)

|                         |  |
|-------------------------|--|
| 土砂災害防止法施行令第二条の基準に該当する区域 |  |
| 土砂災害防止法施行令第三条の基準に該当する区域 |  |
| それ以外の区域                 |  |

N  
縮尺  
1:1,500

|         |                       |      |           |
|---------|-----------------------|------|-----------|
| 自然現象の種類 | 急傾斜地の崩壊               | 箇所番号 | II-070064 |
| 告示番号    | 千葉県告示第8号<br>千葉県告示第10号 | 箇所名  | 津富浦16     |
| 告示年月日   | 平成26年1月10日            | 所在地  | 千葉県成田市津富浦 |

# 土砂災害警戒区域等の指定の告示に係る図書(様式2-2)



図中の数字は横断測線番号を示す

様式2-2(急)  
土砂災害特別警戒区域の区域区分図  
(急傾斜地の崩壊に伴う土石等の堆積により  
建築物の地上部に作用すると想定される力)

土砂災害防止法施行令第二条の基準に該当する区域



自然現象  
の種類

急傾斜地の崩壊

箇所番号

II-070064

土砂災害防止法  
施行令第三条の  
基準に該当する  
区域



縮尺

告示番号

千葉県告示第8号  
千葉県告示第10号

箇所名

津富浦16

それ以外の区域



1:1,500

告示年月日

平成26年1月10日

所在地

千葉県成田市津富浦

# 土砂災害警戒区域等の指定の告示に係る図書(様式3)

| 横断測線の区間 | 土石等の移動により建築物の地上部に作用すると想定される力                              |           |                                   |           | 土石等の堆積により建築物の地上部に作用すると想定される力      |           |                                   |           | 横断測線の区間 | 土石等の移動により建築物の地上部に作用すると想定される力                              |           |                                   |           | 土石等の堆積により建築物の地上部に作用すると想定される力      |           |                                   |           |
|---------|---|-----------|-----------------------------------|-----------|-----------------------------------|-----------|-----------------------------------|-----------|---------|---|-----------|-----------------------------------|-----------|-----------------------------------|-----------|-----------------------------------|-----------|
|         | 土石等の(移動)高さが1m以下の場合、土石等の移動による力が100kN/m <sup>2</sup> を超える区域 |           | それ以外の区域                           |           | 土石等の堆積の高さが3mを超える区域                |           | それ以外の区域                           |           |         | 土石等の(移動)高さが1m以下の場合、土石等の移動による力が100kN/m <sup>2</sup> を超える区域 |           | それ以外の区域                           |           | 土石等の堆積の高さが3mを超える区域                |           | それ以外の区域                           |           |
|         | 力の大きさのうち最大のもの(kN/m <sup>2</sup> )                         | 土石等の高さ(m) | 力の大きさのうち最大のもの(kN/m <sup>2</sup> ) | 土石等の高さ(m) | 力の大きさのうち最大のもの(kN/m <sup>2</sup> ) | 土石等の高さ(m) | 力の大きさのうち最大のもの(kN/m <sup>2</sup> ) | 土石等の高さ(m) |         | 力の大きさのうち最大のもの(kN/m <sup>2</sup> )                         | 土石等の高さ(m) | 力の大きさのうち最大のもの(kN/m <sup>2</sup> ) | 土石等の高さ(m) | 力の大きさのうち最大のもの(kN/m <sup>2</sup> ) | 土石等の高さ(m) | 力の大きさのうち最大のもの(kN/m <sup>2</sup> ) | 土石等の高さ(m) |
| 1 ~ 2   | 113.65  | 1.00      | 100.00                            | 1.00      | -                                 | -         | 12.06                             | 2.25      | ~       |   |           |                                   |           |                                   |           |                                   |           |
| 2 ~ 3   | 113.65  | 1.00      | 100.00                            | 1.00      | -                                 | -         | 13.03                             | 2.43      | ~       |   |           |                                   |           |                                   |           |                                   |           |
| 3 ~ 4   | 109.11  | 1.00      | 100.00                            | 1.00      | -                                 | -         | 13.03                             | 2.43      | ~       |   |           |                                   |           |                                   |           |                                   |           |
| 4 ~ 5   | 112.48  | 1.00      | 100.00                            | 1.00      | -                                 | -         | 12.55                             | 2.34      | ~       |   |           |                                   |           |                                   |           |                                   |           |
| 5 ~ 6   | 112.48  | 1.00      | 100.00                            | 1.00      | -                                 | -         | 11.65                             | 2.18      | ~       |   |           |                                   |           |                                   |           |                                   |           |
| 6 ~ 7   | -   | -         | 100.00                            | 1.00      | -                                 | -         | 11.64                             | 2.18      | ~       |   |           |                                   |           |                                   |           |                                   |           |
| 7 ~ 8   | -   | -         | 87.61                             | 1.00      | -                                 | -         | 9.98                              | 1.86      | ~       |   |           |                                   |           |                                   |           |                                   |           |
| 8 ~ 9   | -   | -         | 87.95                             | 1.00      | -                                 | -         | 9.98                              | 1.86      | ~       |   |           |                                   |           |                                   |           |                                   |           |
| 9 ~ 10  | -   | -         | 87.95                             | 1.00      | -                                 | -         | 10.56                             | 1.97      | ~       |   |           |                                   |           |                                   |           |                                   |           |
| ~       |   |           |                                   |           |                                   |           |                                   |           | ~       |   |           |                                   |           |                                   |           |                                   |           |
| ~       |   |           |                                   |           |                                   |           |                                   |           | ~       |   |           |                                   |           |                                   |           |                                   |           |
| ~       |   |           |                                   |           |                                   |           |                                   |           | ~       |   |           |                                   |           |                                   |           |                                   |           |
| ~       |   |           |                                   |           |                                   |           |                                   |           | ~       |   |           |                                   |           |                                   |           |                                   |           |
| ~       |   |           |                                   |           |                                   |           |                                   |           | ~       |   |           |                                   |           |                                   |           |                                   |           |
| ~       |   |           |                                   |           |                                   |           |                                   |           | ~       |   |           |                                   |           |                                   |           |                                   |           |
| ~       |   |           |                                   |           |                                   |           |                                   |           | ~       |   |           |                                   |           |                                   |           |                                   |           |
| ~       |   |           |                                   |           |                                   |           |                                   |           | ~       |   |           |                                   |           |                                   |           |                                   |           |
| ~       |   |           |                                   |           |                                   |           |                                   |           | ~       |   |           |                                   |           |                                   |           |                                   |           |
| ~       |   |           |                                   |           |                                   |           |                                   |           | ~       |   |           |                                   |           |                                   |           |                                   |           |
| ~       |   |           |                                   |           |                                   |           |                                   |           | ~       |   |           |                                   |           |                                   |           |                                   |           |
| ~       |   |           |                                   |           |                                   |           |                                   |           | ~       |   |           |                                   |           |                                   |           |                                   |           |
| ~       |   |           |                                   |           |                                   |           |                                   |           | ~       |   |           |                                   |           |                                   |           |                                   |           |
| ~       |   |           |                                   |           |                                   |           |                                   |           | ~       |   |           |                                   |           |                                   |           |                                   |           |
| ~       |   |           |                                   |           |                                   |           |                                   |           | ~       |   |           |                                   |           |                                   |           |                                   |           |
| ~       |   |           |                                   |           |                                   |           |                                   |           | ~       |   |           |                                   |           |                                   |           |                                   |           |

|                                 |         |                       |      |           |
|---------------------------------|---------|-----------------------|------|-----------|
| 様式3(急)<br>建築物の構造の規制に必要な衝撃に関する事項 | 自然現象の種類 | 急傾斜地の崩壊               | 箇所番号 | II-070064 |
|                                 | 告示番号    | 千葉県告示第8号<br>千葉県告示第10号 | 箇所名  | 津富浦16     |
|                                 | 告示年月日   | 平成26年1月10日            | 所在地  | 千葉県成田市津富浦 |