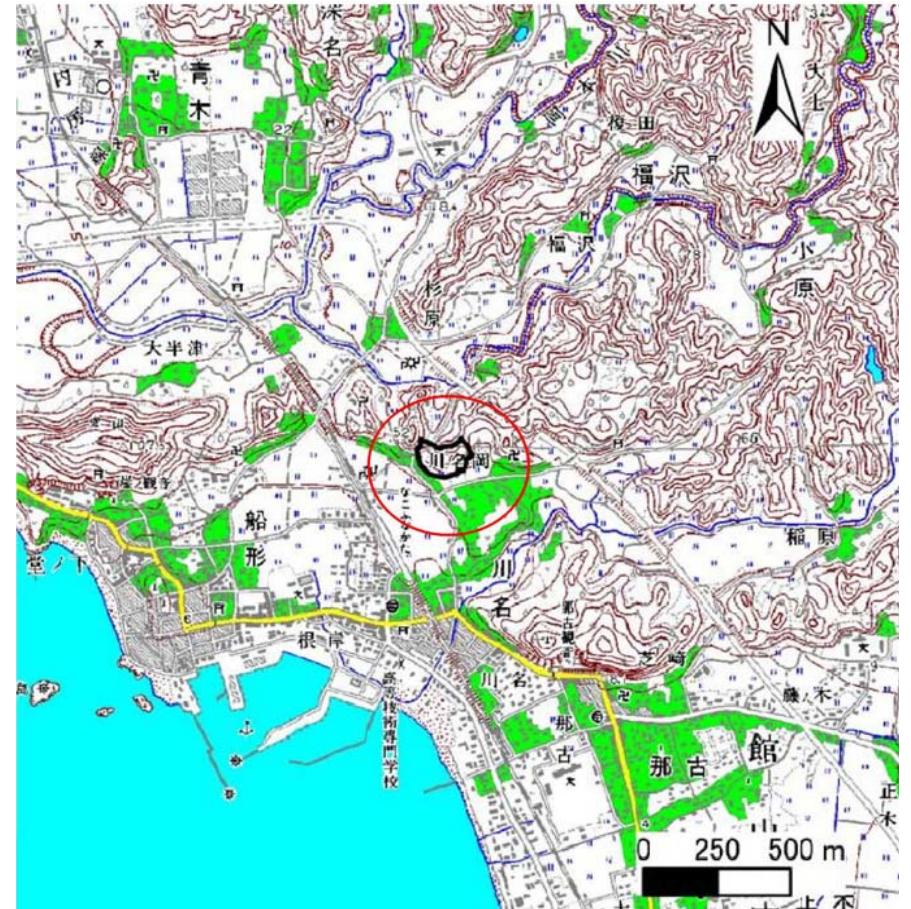


土砂災害警戒区域等の指定の公示に係る図書(その1)



(1/200,000)



(1/25,000)

様式-1(急)
土砂災害警戒区域・土砂災害特別警戒区域
位置図

自然現象の種類

箇所番号

箇所名

所在地

急傾斜地の崩壊

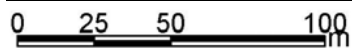
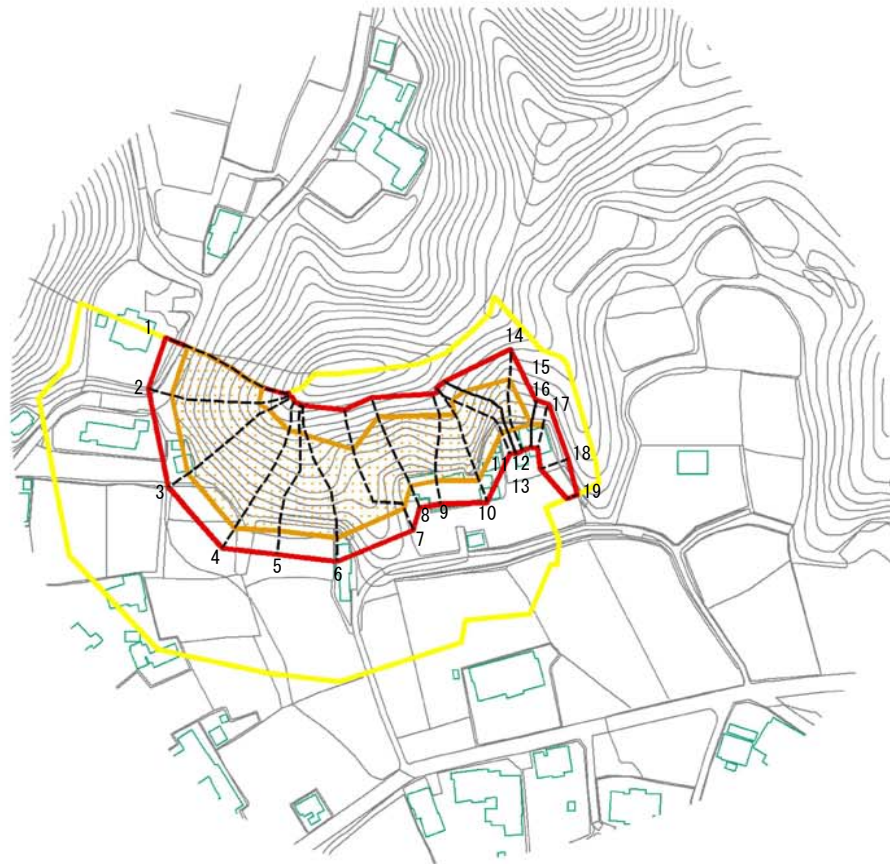
Ⅱ-4791

川名3

館山市川名

この地図は、国土地理院長の承認を得て、同院発行の数値地図200,000(地図画像)及び数値地図25,000(地図画像)を複製したものである。(承認番号 平19総複、第492号)

土砂災害警戒区域等の指定の公示に係る図書(その2)



図中の数字は横断測線番号を示す

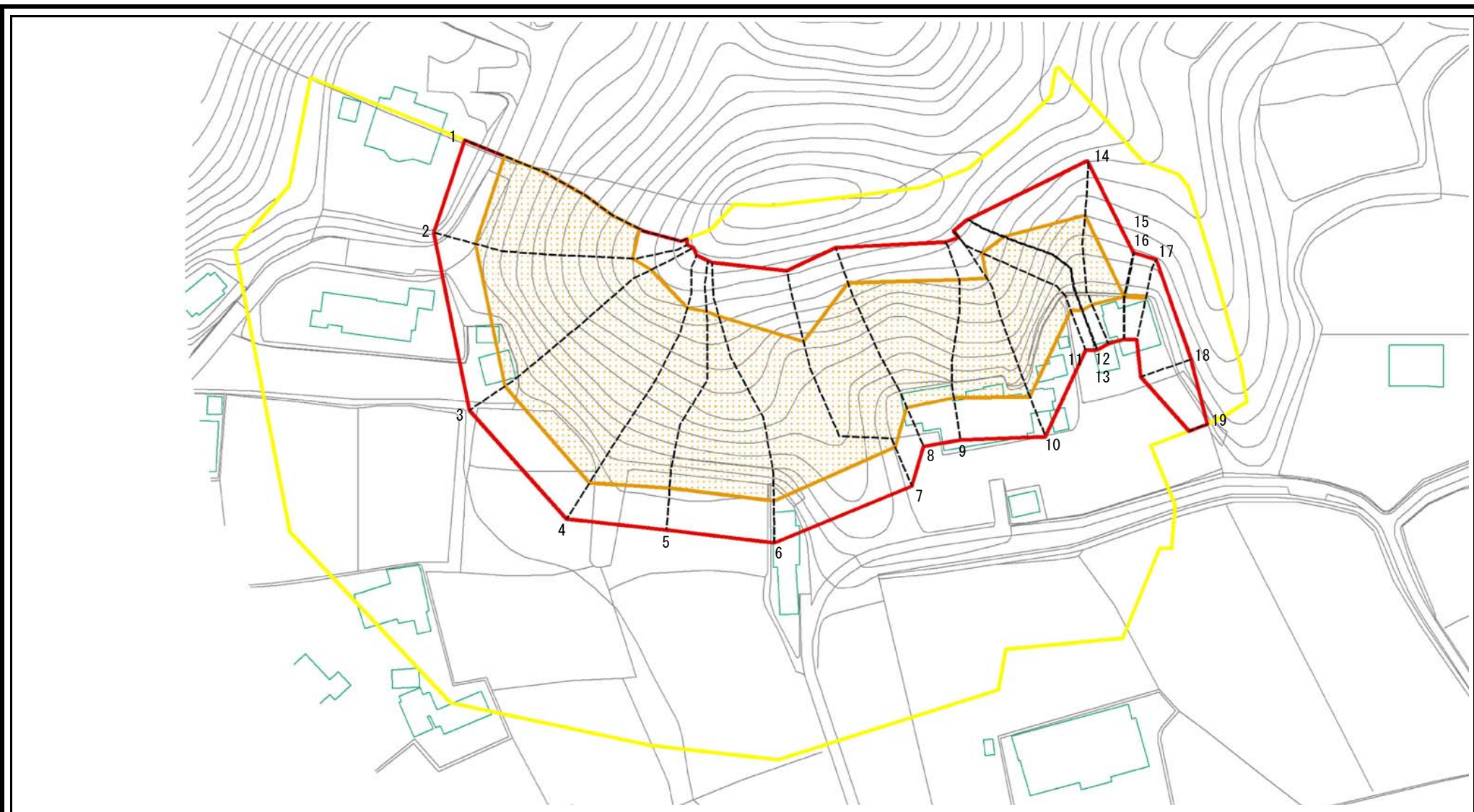
様式-2(急)
土砂災害警戒区域・土砂災害特別警戒区域
区域図(その1)

土砂災害防止法施工令第二条の基準に該当する区域	
土砂災害防止法施工令第三条の基準に該当する区域	
それ以外の区域	

	縮尺 1:2,500

自然現象の種類	急傾斜地の崩壊	箇所番号	II-4791
告示番号	警戒区域:千葉県告示 第156号 特別警戒区域:千葉県告示 第157号	箇所名	川名3
告示年月日	平成26年3月18日	所在地	館山市川名

土砂災害警戒区域等の指定の公示に係る図書(その2)



図中の数字は横断測線番号を示す

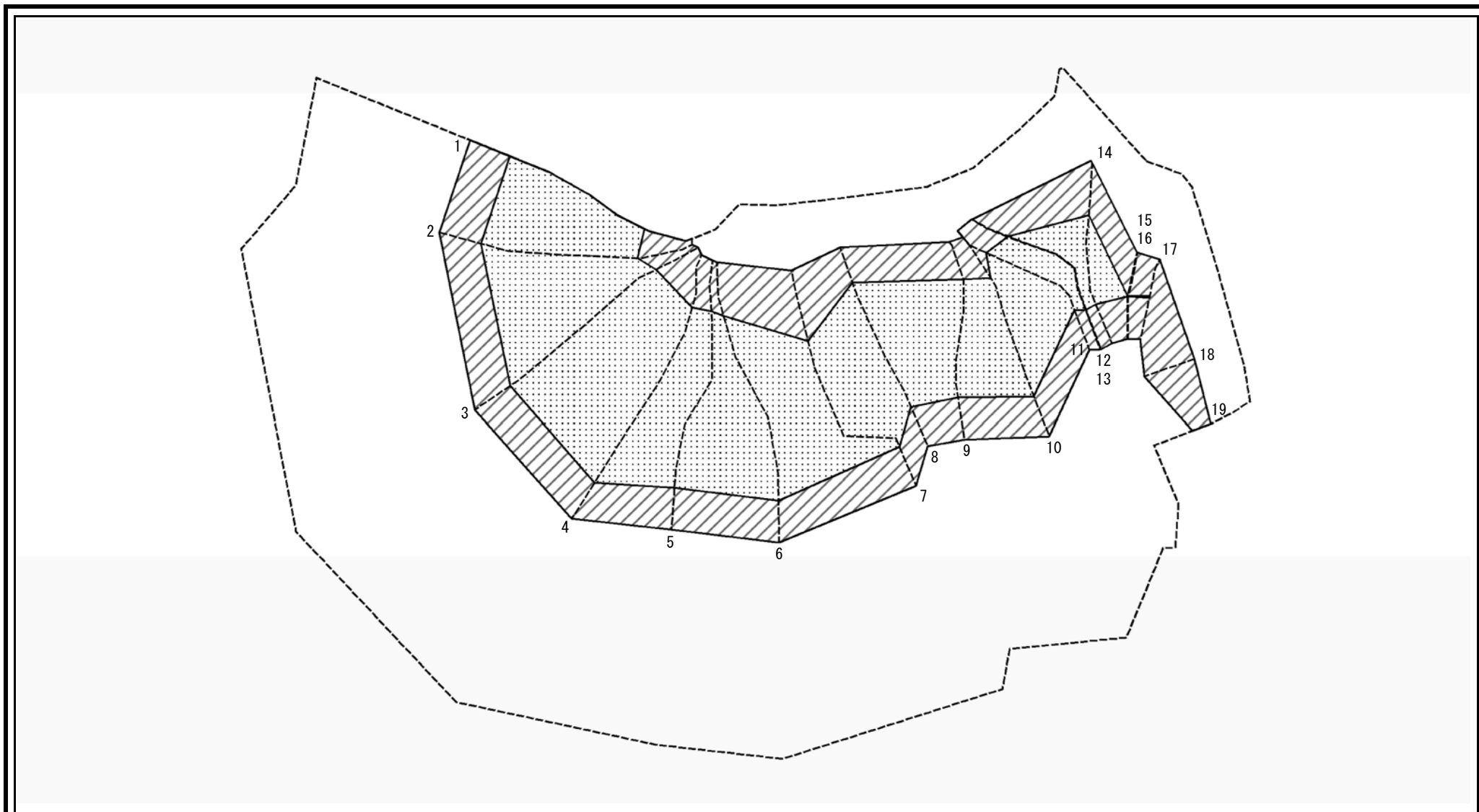
様式-2-1(急)
土砂災害警戒区域・土砂災害特別警戒区域
区域図(その2)

土砂災害防止法施工令第二条の基準に該当する区域	
土砂災害防止法施工令第三条の基準に該当する区域	
土砂等の(移動)高さが1m以下の場合、土砂等の移動による力が100kN/m ² を超える区域	
土砂等の堆積の高さが3mを超える区域	
それ以外の区域	

縮尺
1:1000

自然現象の種類	急傾斜地の崩壊	箇所番号	II-4791
告示番号	警戒区域: 千葉県告示 第156号 特別警戒区域: 千葉県告示 第157号	箇所名	川名3
告示年月日	平成26年3月18日	所在地	館山市川名

土砂災害警戒区域等の指定の公示に係る図書(その2)



図中の数字は横断測線番号を示す

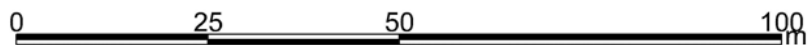
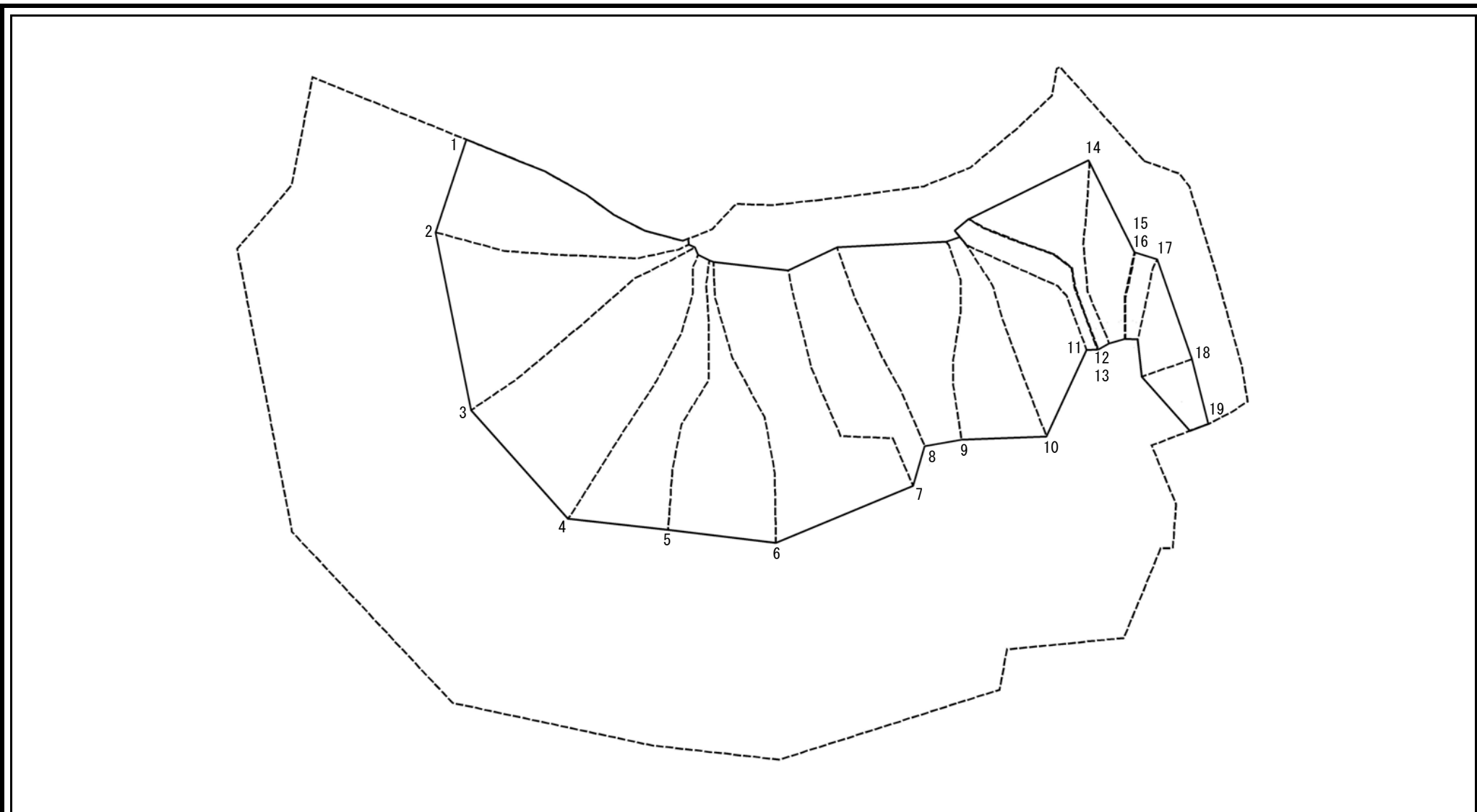
様式-2-2(急)
土砂災害特別警戒区域の区域区分図
(急傾斜地の崩壊に伴う土砂等の移動により
建築物の地上部に作用すると想定される力)

土砂災害防止法施工令第二条の基準に該当する区域		
土砂災害防止法施工令第三条の基準に該当する区域	土砂等の(移動)高さが1m以下の場合、土砂等の移動による力が100kN/m ² を超える区域	
	それ以外の区域	

N
縮尺
1:1000

自然現象の種類	急傾斜地の崩壊	箇所番号	II-4791
告示番号	警戒区域:千葉県告示 第156号 特別警戒区域:千葉県告示 第157号	箇所名	川名3
告示年月日	平成26年3月18日	所在地	館山市川名

土砂災害警戒区域等の指定の公示に係る図書(その2)



図中の数字は横断測線番号を示す

様式-2-3(急) 土砂災害特別警戒区域の区域区分図 (急傾斜地の崩壊に伴う土砂等の堆積により 建築物の地上部に作用すると想定される力)	土砂災害防止法施工令第二条の基準に該当する区域			N 縮尺 1:1000	自然現象の種類	急傾斜地の崩壊	箇所番号	II-4791
	土砂災害防止法施工令第三条の基準に該当する区域	土砂等の堆積の高さが3mを超える区域			告示番号	警戒区域: 千葉県告示 第156号 特別警戒区域: 千葉県告示 第157号	箇所名	川名3
		それ以外の区域			告示年月日	平成26年3月18日	所在地	館山市川名

土砂災害警戒区域等の指定の公示に係る図書(その3)

横断測線の区間	土石等の移動により建築物の地上部に作用すると想定される力				土石等の堆積により建築物の地上部に作用すると想定される力				横断測線の区間	土石等の移動により建築物の地上部に作用すると想定される力				土石等の堆積により建築物の地上部に作用すると想定される力			
	土石等の(移動)高さが1m以下の場合、土石等の移動による力が100kN/m ² を超える区域		それ以外の区域		土石等の堆積の高さが3mを超える区域		それ以外の区域			土石等の(移動)高さが1m以下の場合、土石等の移動による力が100kN/m ² を超える区域		それ以外の区域		土石等の堆積の高さが3mを超える区域		それ以外の区域	
	力の大きさのうち最大のもの (kN/m ²)	土石等の高さ (m)	力の大きさのうち最大のもの (kN/m ²)	土石等の高さ (m)	力の大きさのうち最大のもの (kN/m ²)	土石等の高さ (m)	力の大きさのうち最大のもの (kN/m ²)	土石等の高さ (m)		力の大きさのうち最大のもの (kN/m ²)	土石等の高さ (m)	力の大きさのうち最大のもの (kN/m ²)	土石等の高さ (m)	力の大きさのうち最大のもの (kN/m ²)	土石等の高さ (m)	力の大きさのうち最大のもの (kN/m ²)	土石等の高さ (m)
1 ~ 2	140.61	1.00	100.00	1.00	-	-	16.00	2.83	~								
2 ~ 3	145.67	1.00	100.00	1.00	-	-	16.91	2.99	~								
3 ~ 4	145.67	1.00	100.00	1.00	-	-	16.91	2.99	~								
4 ~ 5	142.06	1.00	100.00	1.00	-	-	16.64	2.95	~								
5 ~ 6	142.06	1.00	100.00	1.00	-	-	16.64	2.95	~								
6 ~ 7	139.79	1.00	100.00	1.00	-	-	16.43	2.91	~								
7 ~ 8	152.37	1.00	100.00	1.00	-	-	16.95	3.00	~								
8 ~ 9	152.37	1.00	100.00	1.00	-	-	16.95	3.00	~								
9 ~ 10	144.34	1.00	100.00	1.00	-	-	15.15	2.68	~								
10 ~ 11	146.62	1.00	100.00	1.00	-	-	15.81	2.80	~								
11 ~ 12	146.62	1.00	100.00	1.00	-	-	15.81	2.80	~								
12 ~ 13	144.85	1.00	100.00	1.00	-	-	15.26	2.70	~								
13 ~ 14	144.76	1.00	100.00	1.00	-	-	15.24	2.70	~								
14 ~ 15	127.67	1.00	100.00	1.00	-	-	12.20	2.16	~								
15 ~ 16	100.23	1.00	100.00	1.00	-	-	11.96	2.12	~								
16 ~ 17	101.13	1.00	100.00	1.00	-	-	12.58	2.23	~								
17 ~ 18	101.13	1.00	100.00	1.00	-	-	12.58	2.23	~								
18 ~ 19	-	-	78.13	1.00	-	-	12.06	2.13	~								
~									~								
~									~								
~									~								
~									~								
~									~								
~									~								
~									~								
~									~								
~									~								
~									~								

様式-3(急) 建築物の構造の規制に必要な衝撃に関する事項	自然現象の種類	急傾斜地の崩壊	箇所番号	II-4791
	告示番号	警戒区域:千葉県告示 第156号 特別警戒区域:千葉県告示 第157号	箇所名	川名3
	告示年月日	平成26年3月18日	所在地	館山市川名