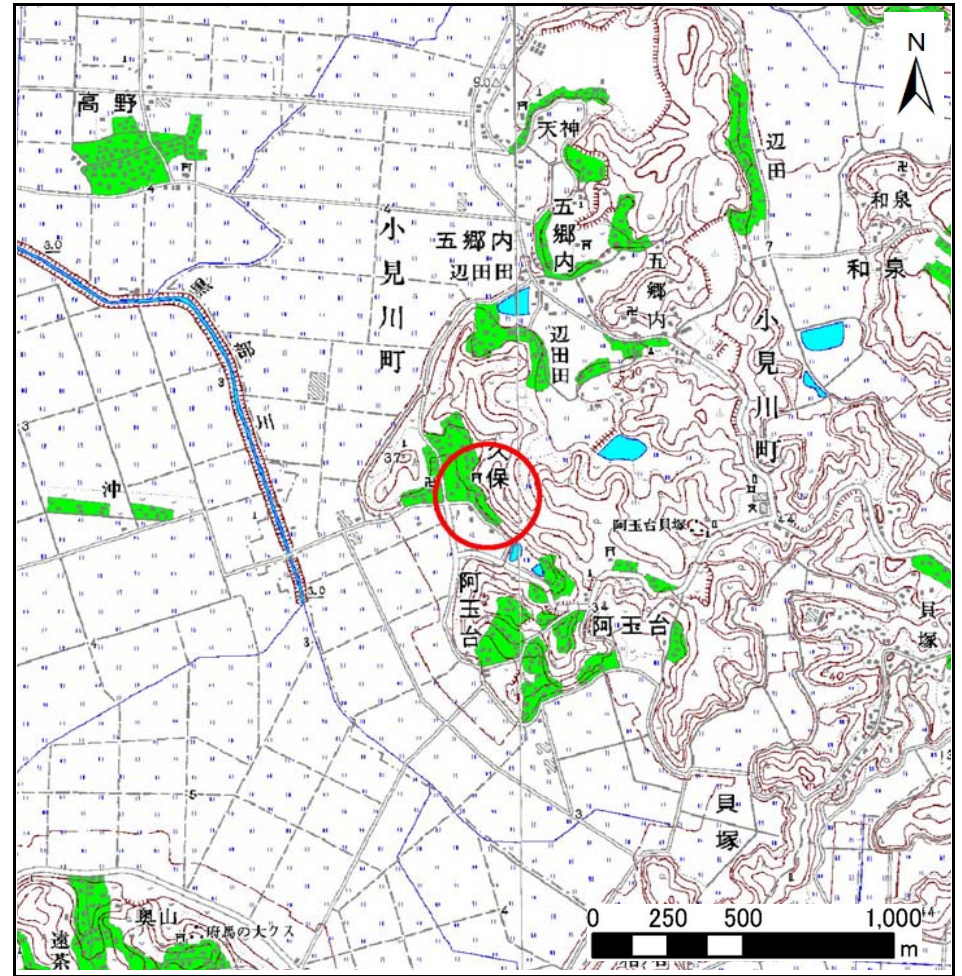


土砂災害警戒区域等の指定の公示に係る図書(様式1)



(1/200,000)

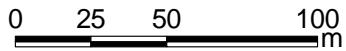
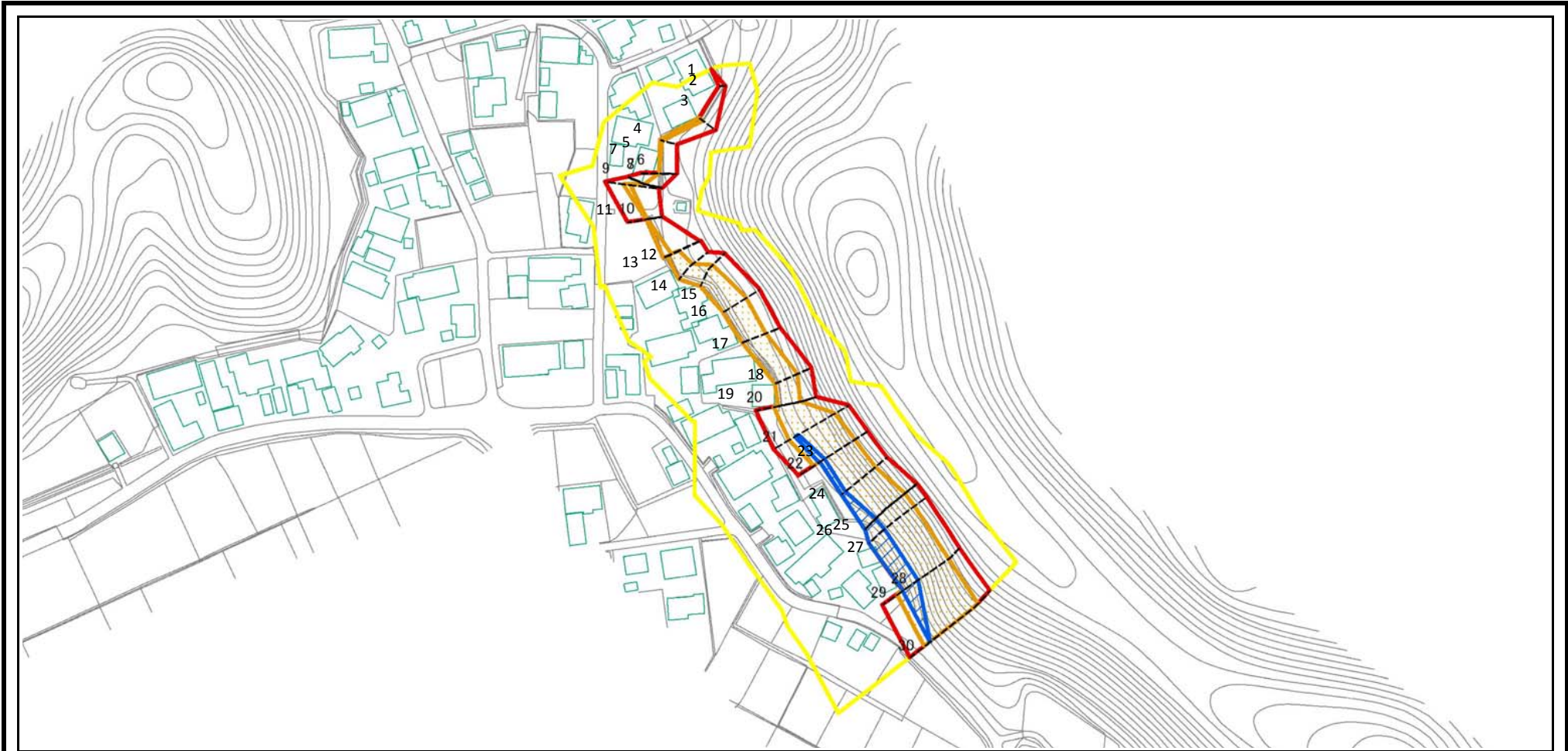


(1/25,000)

様式1(急) 土砂災害警戒区域・土砂災害特別警戒区域 位置図	自然現象の種類	急傾斜地の崩壊
	箇所番号	I-0554-1
	箇所名	阿玉台2-1
	所在地	千葉県香取市久保

この地図は、国土地理院長の承認を得て、同院発行の数値地図20000(地図画像)及び数値地図25000(地図画像)を複製したものである。(承認番号 平23情復、第350号)

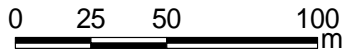
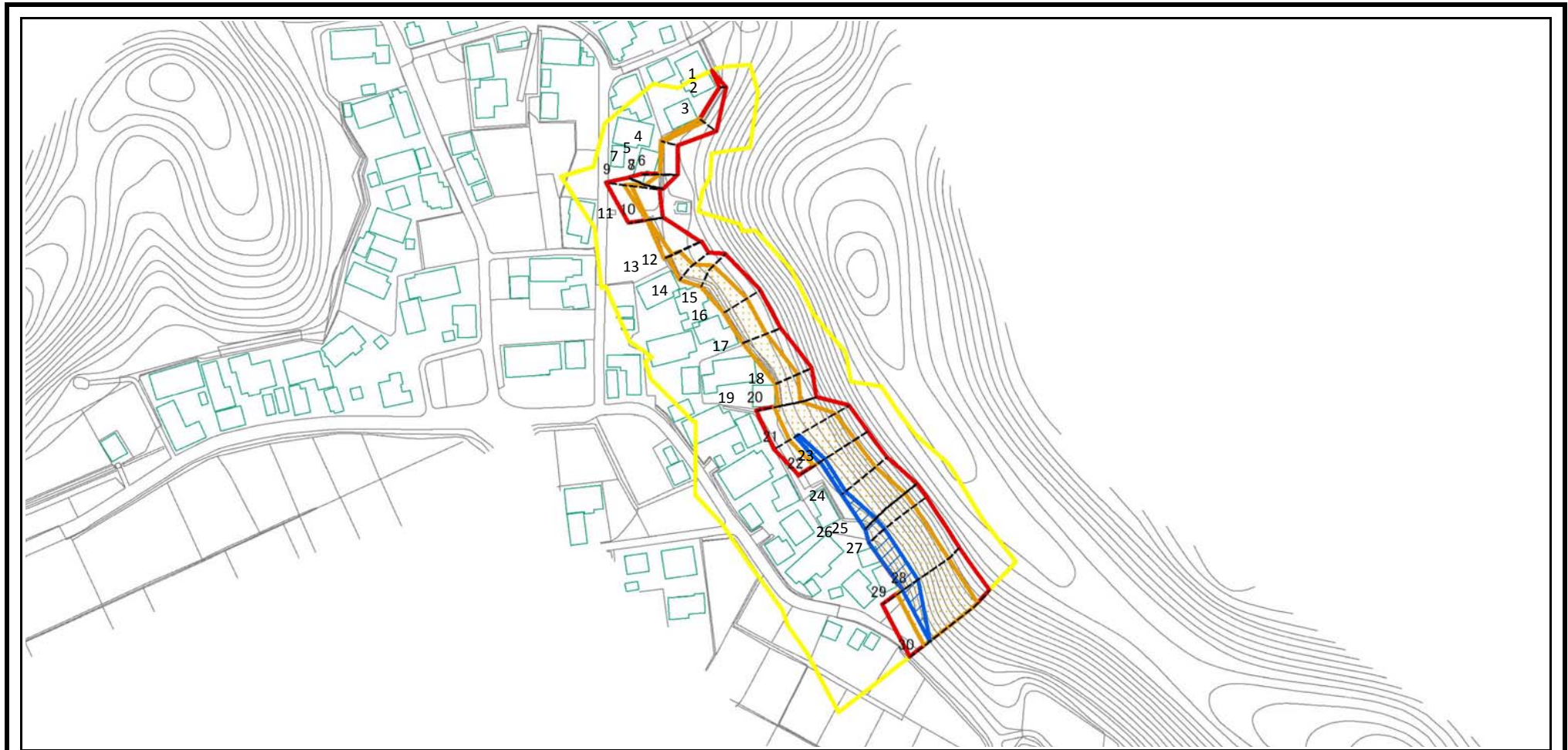
土砂災害警戒区域等の指定の公示に係る図書(様式2)



図中の数字は横断測線番号を示す

様式2(急) 土砂災害特別警戒区域・土砂災害特別警戒区域図	土砂災害防止法施行令第二条の基準値該当する区域		N 縮尺 1:2,500	自然現象の種類	急傾斜地の崩壊	箇所番号	I-0554-1
	土砂災害防止法施行令第三条の基準に該当する区域			告示番号	千葉県告示第586号 千葉県告示第589号	箇所名	阿玉台2-1
			告示年月日	平成26年9月19日	所在地	千葉県香取市久保	

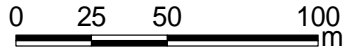
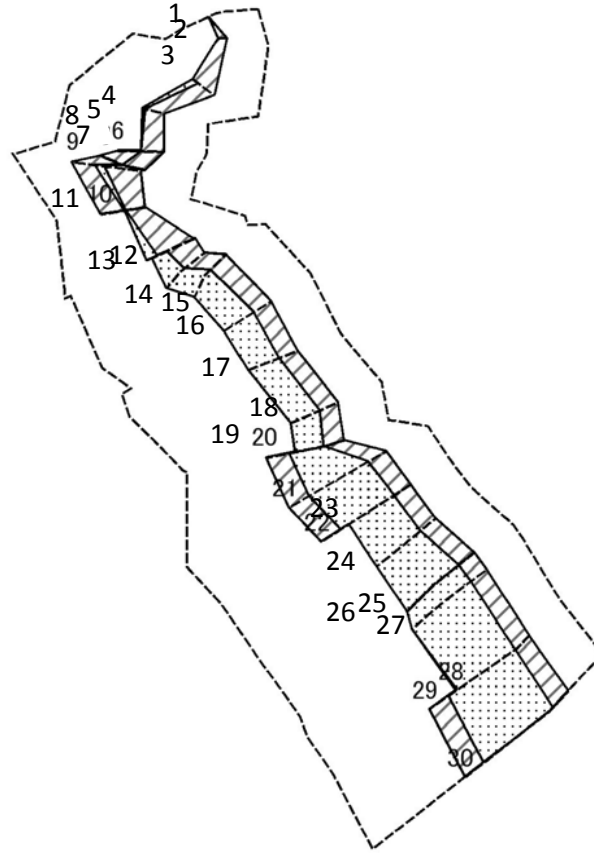
土砂災害警戒区域等の指定の公示に係る図書(様式2)参考図



図中の数字は横断測線番号を示す

様式2(急) 土砂災害特別警戒区域・土砂災害特別警戒区域図(参考図)	土砂災害防止法施行令第二条の基準値該当する区域		N 縮尺 1:2,500	自然現象の種類	急傾斜地の崩壊	箇所番号	I-0554-1
	土砂災害防止法施行令第三条の基準に該当する区域			告示番号	千葉県告示第586号 千葉県告示第589号	箇所名	阿玉台2-1
			告示年月日	平成26年9月19日	所在地	千葉県香取市久保	

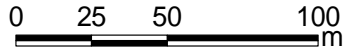
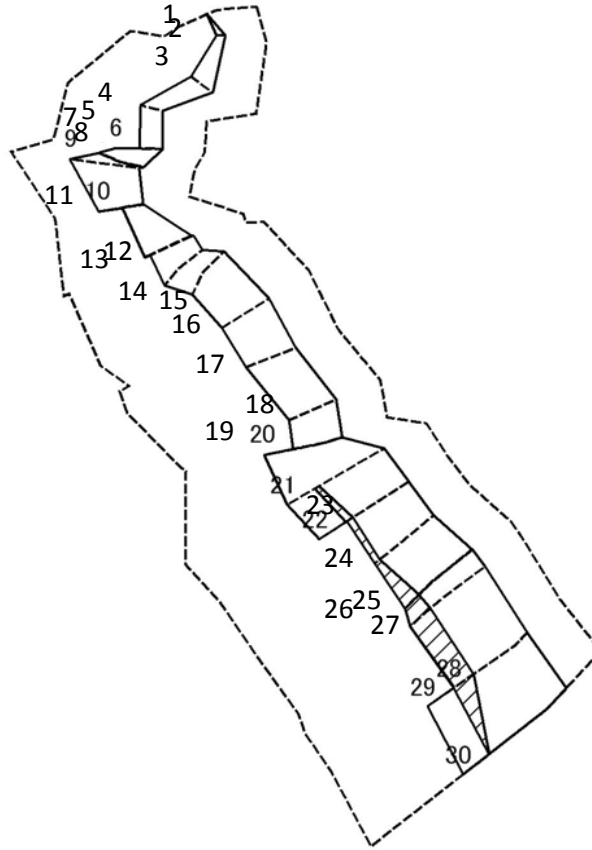
土砂災害警戒区域等の指定の公示に係る図書(様式2-1)



図中の数字は横断測線番号を示す

様式2-1(急) 土砂災害特別警戒区域の区域区分図 (急傾斜地の崩壊に伴う土石などの移動により建築物の 地上部に作用すると想定される力)〈力区分 移動〉	土砂災害防止法施行令第二条の基準値該当する区域			N 縮尺 1:2,500	自然現象の種類	急傾斜地の崩壊	箇所番号	I-0554-1
	土砂災害防止法 施行令第三条の 基準に該当する 区域	土石等の(移動)高さが1m以下の場合、 土石等の移動による力が100kN/m ² を超える区域			告示番号	千葉県告示第586号 千葉県告示第589号	箇所名	阿玉台2-1
		それ以外の区域			告示年月日	平成26年9月19日	所在地	千葉県香取市久保

土砂災害警戒区域等の指定の公示に係る図書(様式2-2)



図中の数字は横断測線番号を示す

様式2-2(急) 土砂災害特別警戒区域の区域区分図 (急傾斜地の崩壊に伴う土石などの堆積により建築物の 地上部に作用すると想定される力)〈力区分 堆積〉	土砂災害防止法施行令第二条の基準値該当する区域			N 縮尺 1:2,500	自然現象の種類	急傾斜地の崩壊	箇所番号	I-0554-1
	土砂災害防止法 施行令第三条の 基準に該当する 区域	土石等の堆積の高さが3mを超える区域			告示番号	千葉県告示第586号 千葉県告示第589号	箇所名	阿玉台2-1
		それ以外の区域			告示年月日	平成26年9月19日	所在地	千葉県香取市久保

土砂災害警戒区域等の指定の公示に係る図書(様式3)

横断測線の区間	土石等の移動により建築物の地上部に作用すると想定される力				土石等の堆積により建築物の地上部に作用すると想定される力			
	土石等の(移動)高さが1m以下の場合、土石等の移動による力が100kN/m ² を超える区域		それ以外の区域		土石等の堆積の高さが3mを超える区域		それ以外の区域	
	力の大きさのうち最大のもの(kN/m ²)	土石等の高さ(m)	力の大きさのうち最大のもの(kN/m ²)	土石等の高さ(m)	力の大きさのうち最大のもの(kN/m ²)	土石等の高さ(m)	力の大きさのうち最大のもの(kN/m ²)	土石等の高さ(m)
1 ~ 2	-	-	69.41	1.00	-	-	11.50	2.15
2 ~ 3	-	-	100.00	1.00	-	-	12.21	2.28
3 ~ 4	110.31	1.00	100.00	1.00	-	-	13.14	2.45
4 ~ 5	104.87	1.00	100.00	1.00	-	-	14.31	2.67
6 ~ 7	100.58	1.00	100.00	1.00	-	-	14.30	2.67
8 ~ 9	105.82	1.00	100.00	1.00	-	-	11.52	2.15
9 ~ 10	105.82	1.00	100.00	1.00	-	-	12.61	2.36
11 ~ 12	107.07	1.00	100.00	1.00	-	-	12.61	2.36
13 ~ 14	124.81	1.00	100.00	1.00	-	-	12.00	2.24
14 ~ 15	133.03	1.00	100.00	1.00	-	-	12.52	2.34
15 ~ 16	136.67	1.00	100.00	1.00	-	-	14.82	2.77
16 ~ 17	138.43	1.00	100.00	1.00	-	-	15.59	2.91
17 ~ 18	138.43	1.00	100.00	1.00	-	-	15.59	2.91
18 ~ 19	135.63	1.00	100.00	1.00	-	-	13.07	2.44
20 ~ 21	148.30	1.00	100.00	1.00	-	-	16.05	3.00
21 ~ 22	150.12	1.00	100.00	1.00	17.29	3.23	16.05	3.00
23 ~ 24	150.12	1.00	100.00	1.00	17.29	3.23	16.05	3.00
24 ~ 25	154.64	1.00	100.00	1.00	17.66	3.30	16.05	3.00
26 ~ 27	157.05	1.00	100.00	1.00	17.81	3.33	16.05	3.00
27 ~ 28	157.05	1.00	100.00	1.00	17.90	3.34	16.05	3.00
29 ~ 30	155.74	1.00	100.00	1.00	17.90	3.35	16.05	3.00
~								
~								
~								
~								
~								
~								
~								
~								
~								
~								
~								
~								
~								
~								
~								
~								
~								
~								
~								
~								
~								
~								
~								
~								
~								

様式3(急) 建築物の構造の規制に必要な衝撃に関する事項	自然現象の種類	急傾斜地の崩壊	箇所番号	I -0554-1
	告示番号	千葉県告示第586号 千葉県告示第589号	箇所名	阿玉台2-1
	告示年月日	平成26年9月19日	所在地	千葉県香取市久保