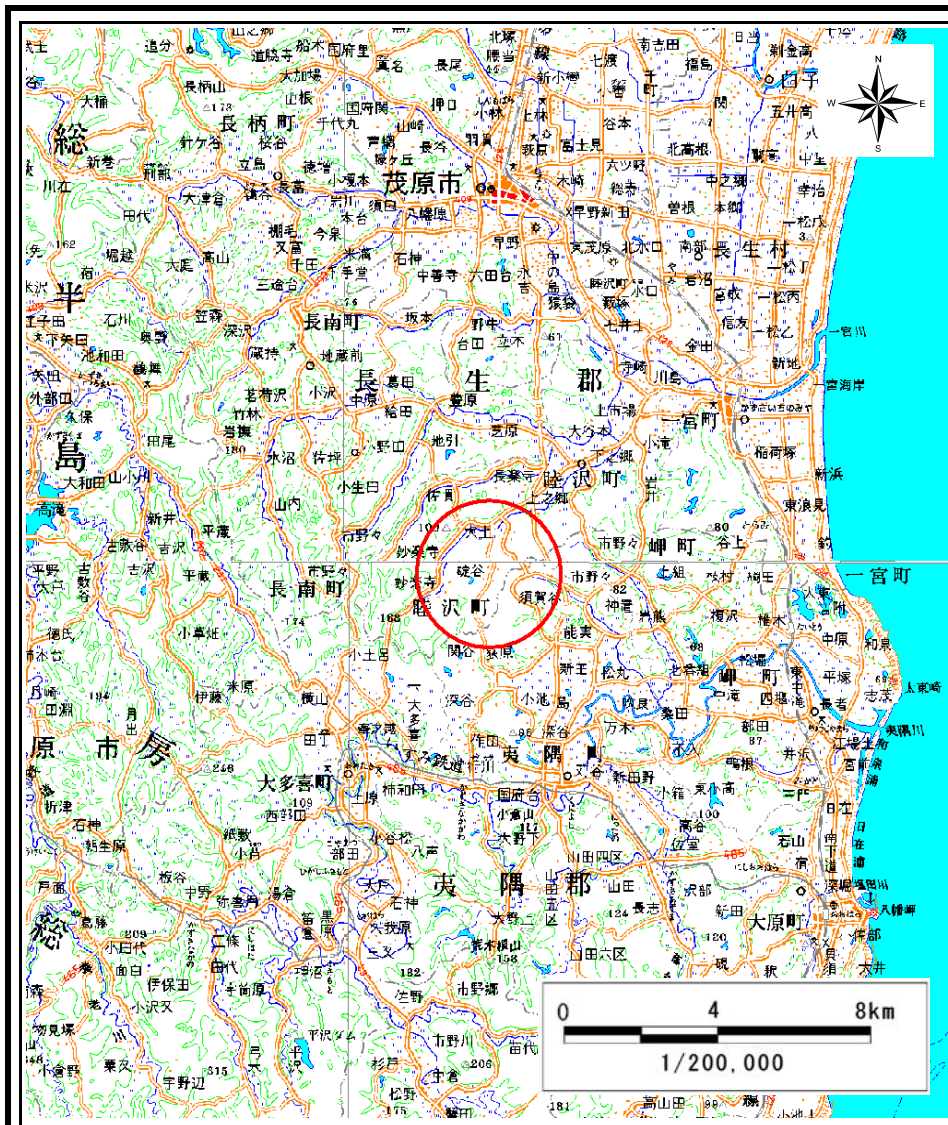
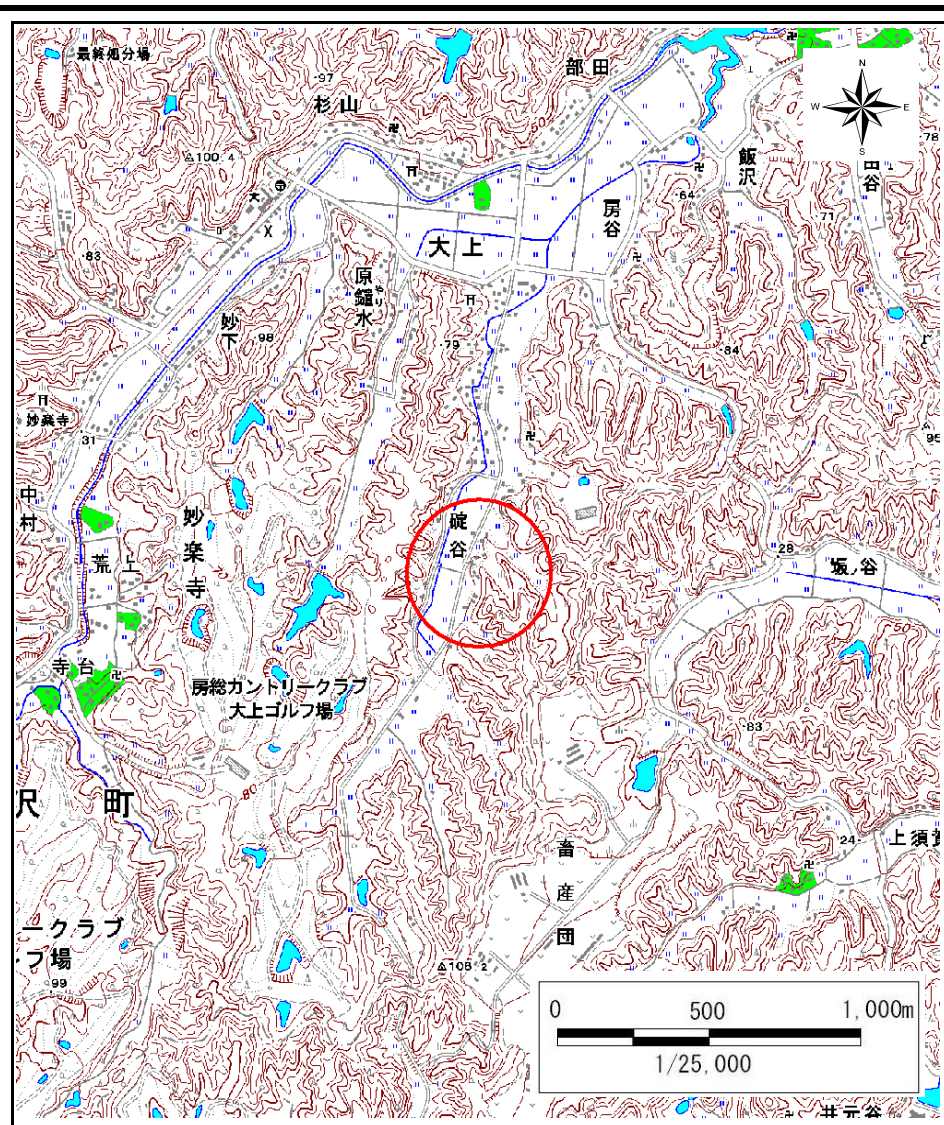


# 土砂災害警戒区域等の指定の告示に係る図書(様式1)



(1/200,000)



(1/25,000)

様式1(急)  
土砂災害警戒区域・土砂災害特別警戒区域  
位置図

自然現象の種類

急傾斜地の崩壊

箇所番号

II-3259

箇所名

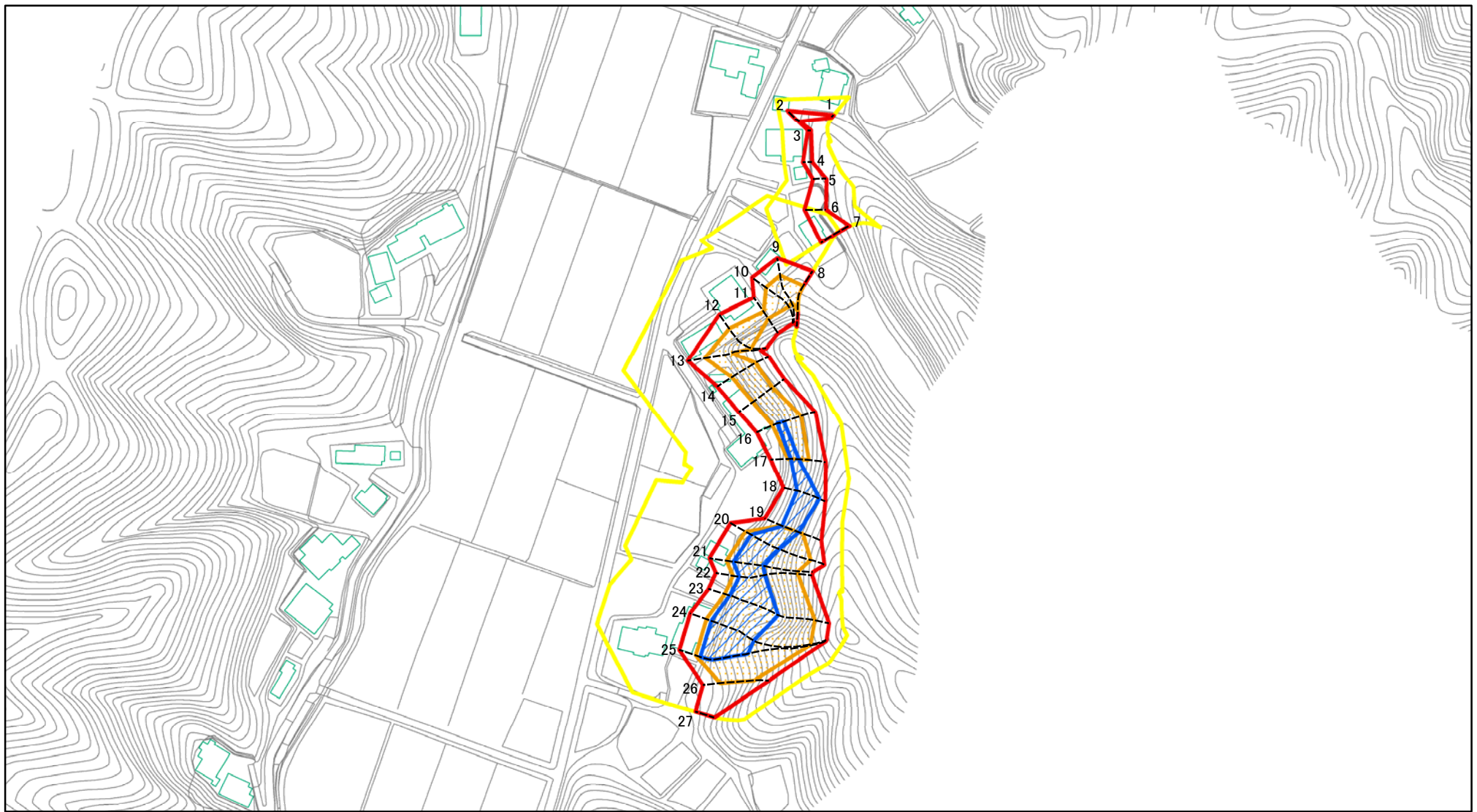
大上32

所在地

千葉県長生郡睦沢町大上

この地図は、国土地理院長の承認を得て、同院発行の数値地図20000(地図画像)及び数値地図25000(地図画像)を複製したものである。(認証番号 平24情複、第701号)

# 土砂災害警戒区域等の指定の告示に係る図書(様式2)



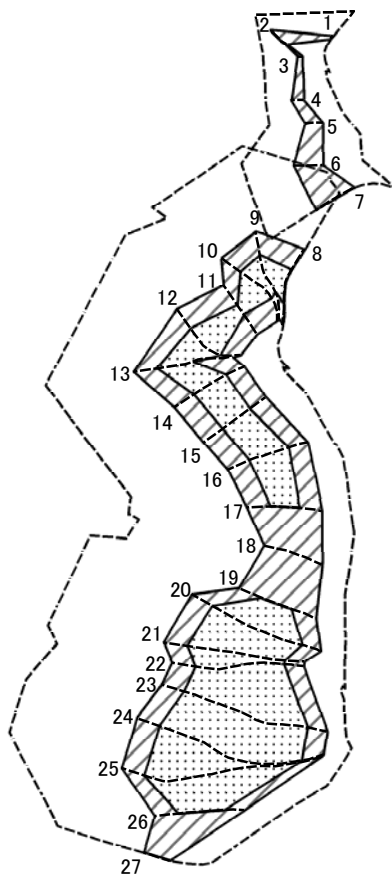
0 25 50 100  
m

様式2(急)  
土砂災害警戒区域・土砂災害特別警戒区域  
区域図

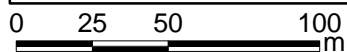
土砂災害防止法施行令第二条の基準に該当する区域		N 縮尺 1:2,500
土砂災害防止法施行令第三条の基準に該当する区域		
土石等の(移動)高さが1m以下の場合、土石等の移動による力が100kN/mを超える区域		
土石等の堆積の高さが3mを超える区域		
それ以外の区域		

自然現象の種類	急傾斜地の崩壊	箇所番号	II-3259
告示番号	千葉県告示第427号 千葉県告示第428号	箇所名	大上32
告示年月日	平成26年 6月 13日	所在地	千葉県長生郡睦沢町大上

# 土砂災害警戒区域等の指定の告示に係る図書(様式2-1)



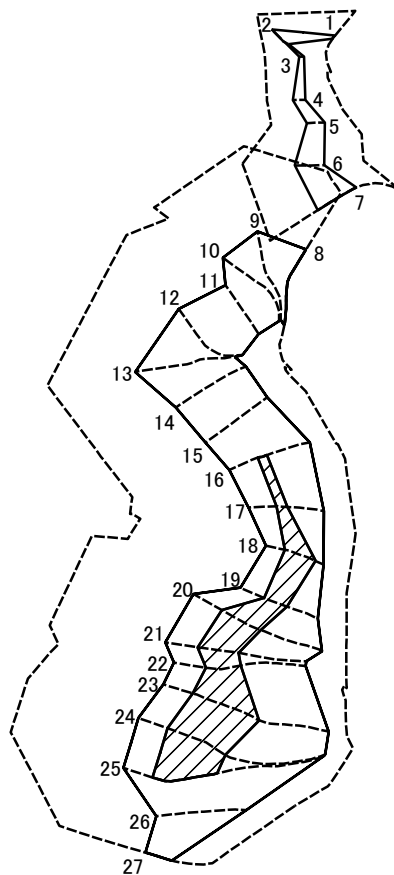
図中の数字は区域の区分番号を表す



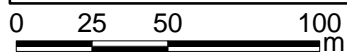
様式2-1(急)  
土砂災害特別警戒区域の区域区分図  
(急傾斜地の崩壊に伴う土石などの移動により  
建築物の地上部に作用すると想定される力)  
<力区分:移動>

土砂災害防止法施行令第二条の基準に該当する区域		N 縮尺 1:2,500	自然現象の種類	急傾斜地の崩壊	箇所番号	II-3259
土砂災害防止法施行令第三条の基準に該当する区域			告示番号	千葉県告示第427号 千葉県告示第428号	箇所名	大上32
それ以外の区域			告示年月日	平成26年 6月13日	所在地	千葉県長生郡睦沢町大上

# 土砂災害警戒区域等の指定の告示に係る図書(様式2-2)



図中の数字は区域の区分番号を表す



様式2-2(急)  
土砂災害特別警戒区域の区域区分図  
(急傾斜地の崩壊に伴う土石などの堆積により  
建築物の地上部に作用すると想定される力)  
<力区分:堆積>

土砂災害防止法施行令第二条の基準に該当する区域



自然現象  
の種類

急傾斜地の崩壊

箇所番号

II-3259

土砂災害防止法  
施行令第三条の  
基準に該当する  
区域

土石等の堆積の高さが3mを超える区域



縮尺

告示番号

千葉県告示第427号  
千葉県告示第428号

箇所名

大上32

それ以外の区域



1:2,500

告示年月日

平成26年 6月13日

所在地

千葉県長生郡睦沢町大上

# 土砂災害警戒区域等の指定の告示に係る図書(様式3)

横断測線の区間	土石等の移動により建築物の地上部に作用すると想定される力				土石等の堆積により建築物の地上部に作用すると想定される力				横断測線の区間	土石等の移動により建築物の地上部に作用すると想定される力				土石等の堆積により建築物の地上部に作用すると想定される力			
	土石等の(移動)高さが1m以下の場合、土石等の移動による力が100kN/m <sup>2</sup> を超える区域		それ以外の区域		土石等の堆積の高さが3mを超える区域		それ以外の区域			土石等の(移動)高さが1m以下の場合、土石等の移動による力が100kN/m <sup>2</sup> を超える区域		それ以外の区域		土石等の堆積の高さが3mを超える区域		それ以外の区域	
	力の大きさのうち最大のもの(kN/m <sup>2</sup> )	土石等の高さ(m)	力の大きさのうち最大のもの(kN/m <sup>2</sup> )	土石等の高さ(m)	力の大きさのうち最大のもの(kN/m <sup>2</sup> )	土石等の高さ(m)	力の大きさのうち最大のもの(kN/m <sup>2</sup> )	土石等の高さ(m)		力の大きさのうち最大のもの(kN/m <sup>2</sup> )	土石等の高さ(m)	力の大きさのうち最大のもの(kN/m <sup>2</sup> )	土石等の高さ(m)	力の大きさのうち最大のもの(kN/m <sup>2</sup> )	土石等の高さ(m)	力の大きさのうち最大のもの(kN/m <sup>2</sup> )	土石等の高さ(m)
1 ~ 2	-	-	70.54	1.00	-	-	16.81	2.98	~								
2 ~ 3	-	-	70.54	1.00	-	-	16.95	3.00	~								
3 ~ 4	-	-	44.52	1.00	-	-	16.95	3.00	~								
4 ~ 5	-	-	51.75	1.00	-	-	13.25	2.34	~								
5 ~ 6	-	-	69.76	1.00	-	-	16.56	2.93	~								
6 ~ 7	-	-	99.76	1.00	-	-	16.56	2.93	~								
8 ~ 9	133.14	1.00	100.00	1.00	-	-	13.55	2.40	~								
9 ~ 10	130.97	1.00	100.00	1.00	-	-	12.82	2.27	~								
10 ~ 11	130.97	1.00	100.00	1.00	-	-	16.24	2.87	~								
11 ~ 12	136.60	1.00	100.00	1.00	-	-	16.24	2.87	~								
12 ~ 13	136.60	1.00	100.00	1.00	-	-	13.66	2.42	~								
13 ~ 14	135.78	1.00	100.00	1.00	-	-	14.01	2.48	~								
14 ~ 15	135.78	1.00	100.00	1.00	-	-	14.60	2.58	~								
15 ~ 16	139.14	1.00	100.00	1.00	-	-	16.95	3.00	~								
16 ~ 17	139.14	1.00	100.00	1.00	18.61	3.29	16.95	3.00	~								
17 ~ 18	-	-	100.00	1.00	23.62	4.18	16.95	3.00	~								
18 ~ 19	-	-	100.00	1.00	23.62	4.18	16.95	3.00	~								
19 ~ 20	160.16	1.00	100.00	1.00	21.68	3.84	16.95	3.00	~								
20 ~ 21	160.16	1.00	100.00	1.00	19.31	3.42	16.95	3.00	~								
21 ~ 22	159.78	1.00	100.00	1.00	19.29	3.42	16.95	3.00	~								
22 ~ 23	163.00	1.00	100.00	1.00	21.51	3.81	16.95	3.00	~								
23 ~ 24	163.00	1.00	100.00	1.00	21.51	3.81	16.95	3.00	~								
24 ~ 25	157.01	1.00	100.00	1.00	20.22	3.58	16.95	3.00	~								
25 ~ 26	152.14	1.00	100.00	1.00	-	-	16.95	3.00	~								
26 ~ 27	-	-	100.00	1.00	-	-	15.76	2.79	~								
~									~								

様式3(急) 建築物の構造の規制に必要な衝撃に関する事項	自然現象の種類	急傾斜地の崩壊	箇所番号	II-3259
	告示番号	千葉県告示第427号 千葉県告示第428号	箇所名	大上32
	告示年月日	平成26年 6月13日	所在地	千葉県長生郡睦沢町大上