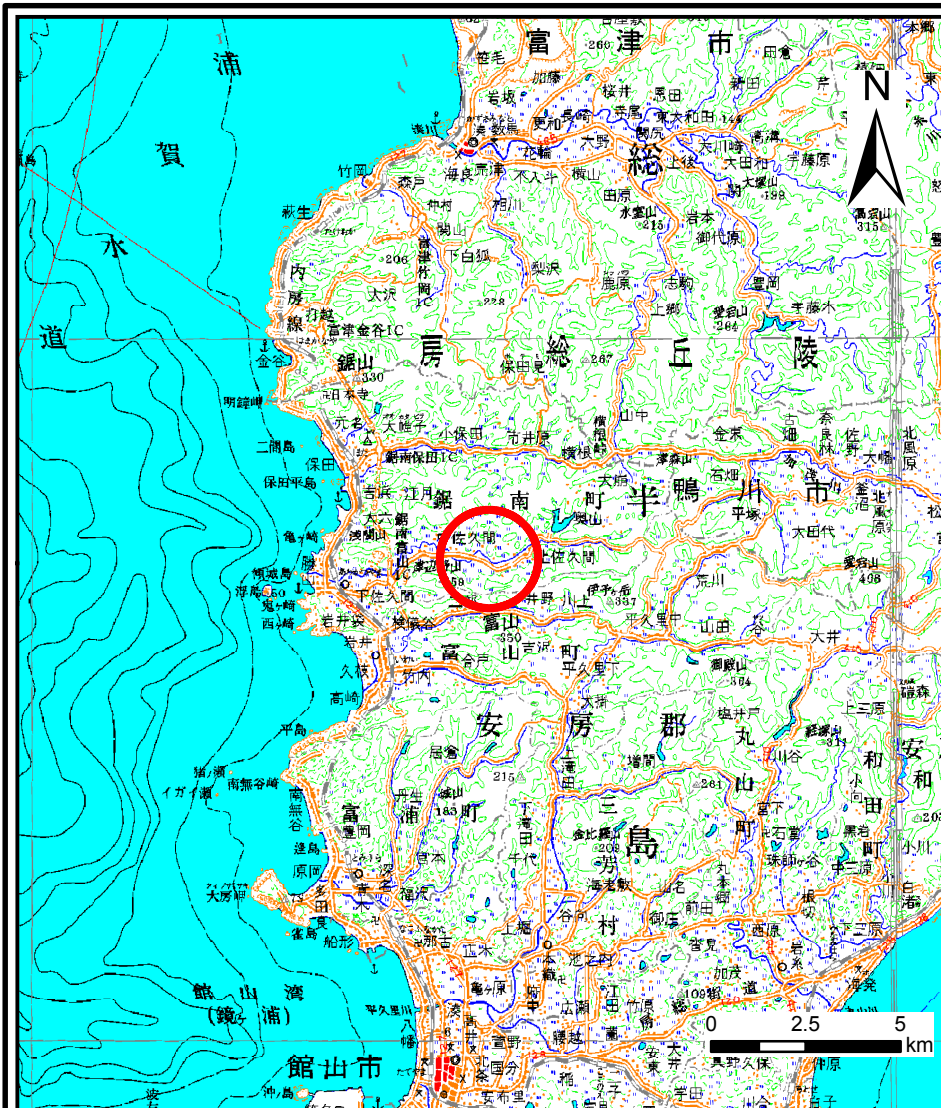
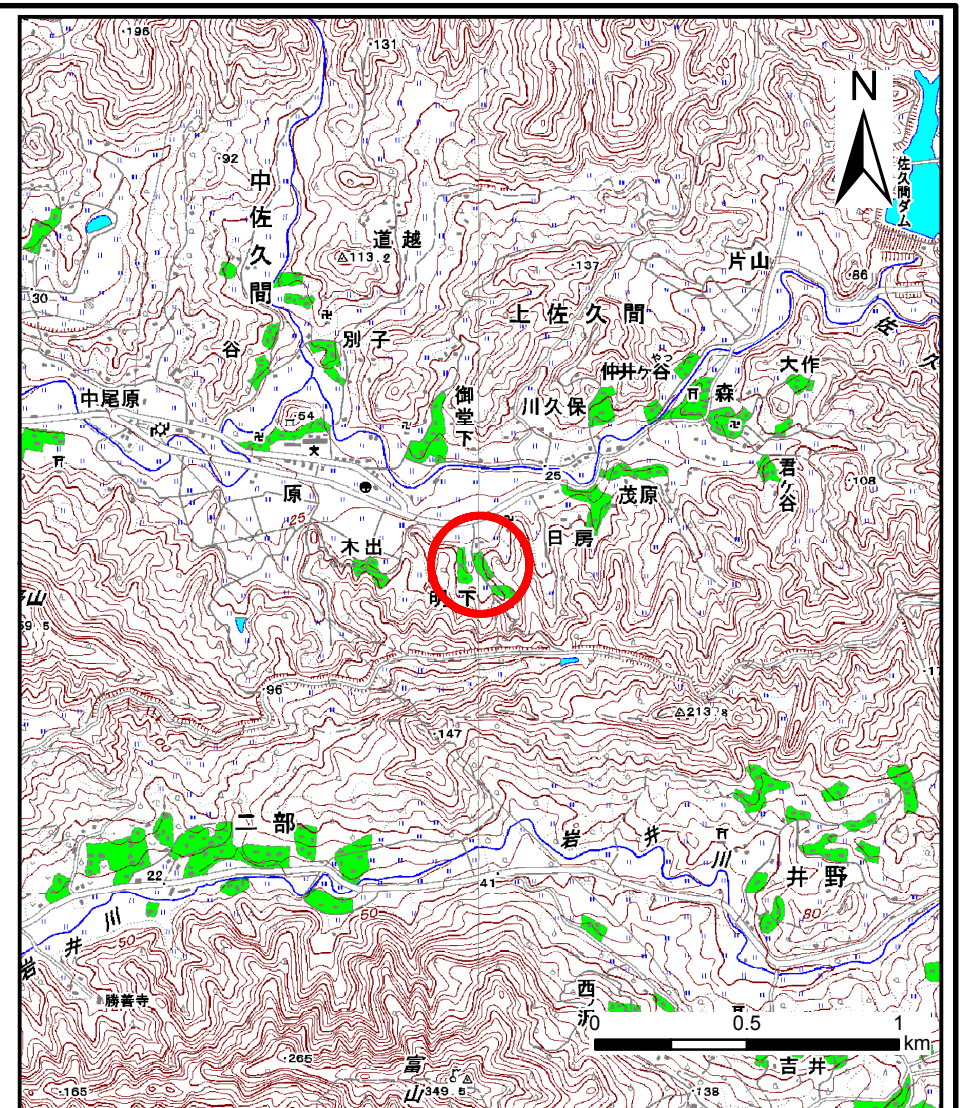


土砂災害警戒区域等の指定の公示に係る図書(その1)



(1/200,000)



(1/25,000)

様式-1(急)
土砂災害警戒区域・土砂災害特別警戒区域
位置図

自然現象の種類

急傾斜地の崩壊

箇所番号

II-5452

箇所名

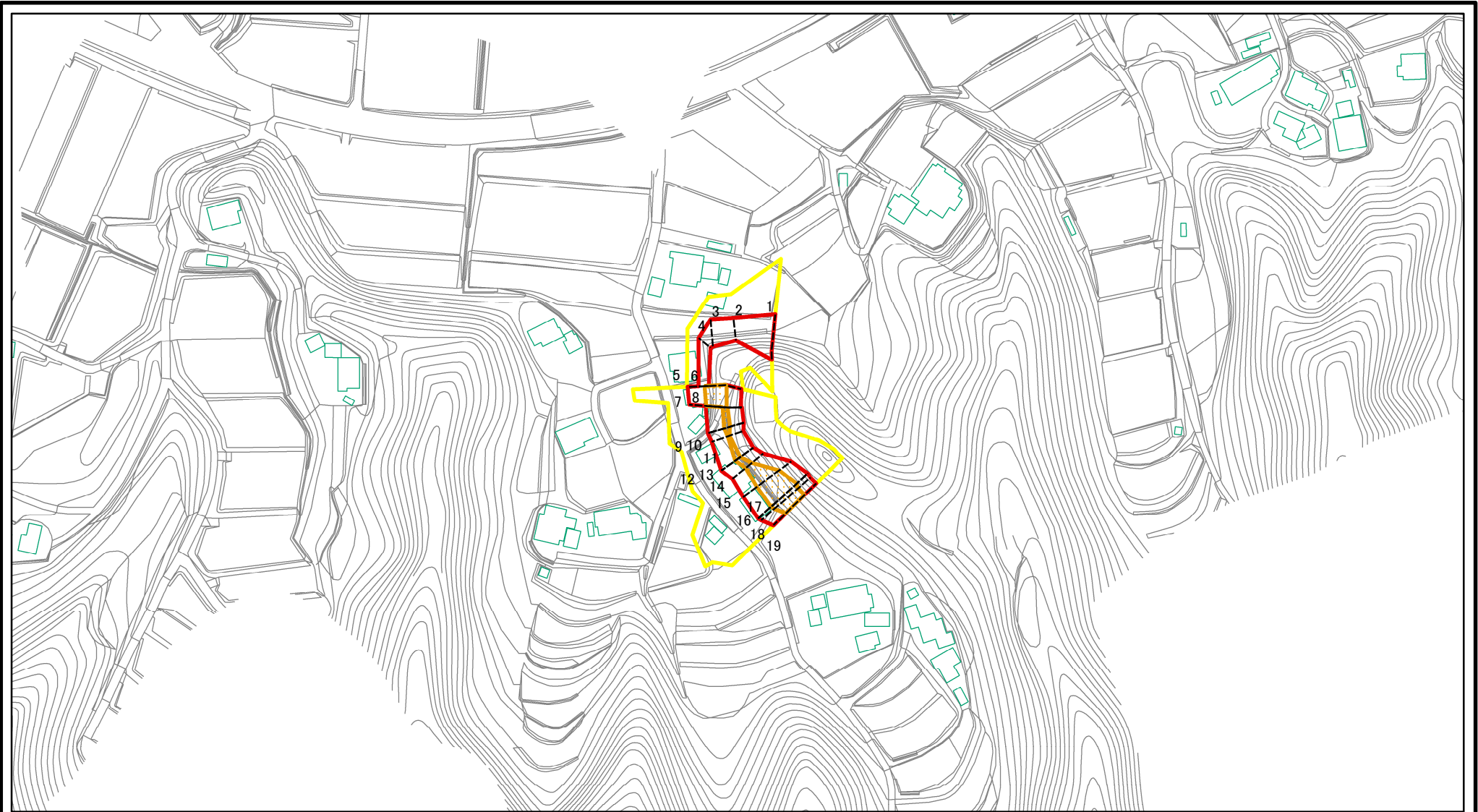
上佐久間19

所在地

千葉県安房郡鋸南町上佐久間

この地図は、国土地理院長の承認を得て、同院発行の数値地図20000(地図画像)及び数値地図25000(地図画像)を複製したものである。(承認番号 平23業複、第147号)

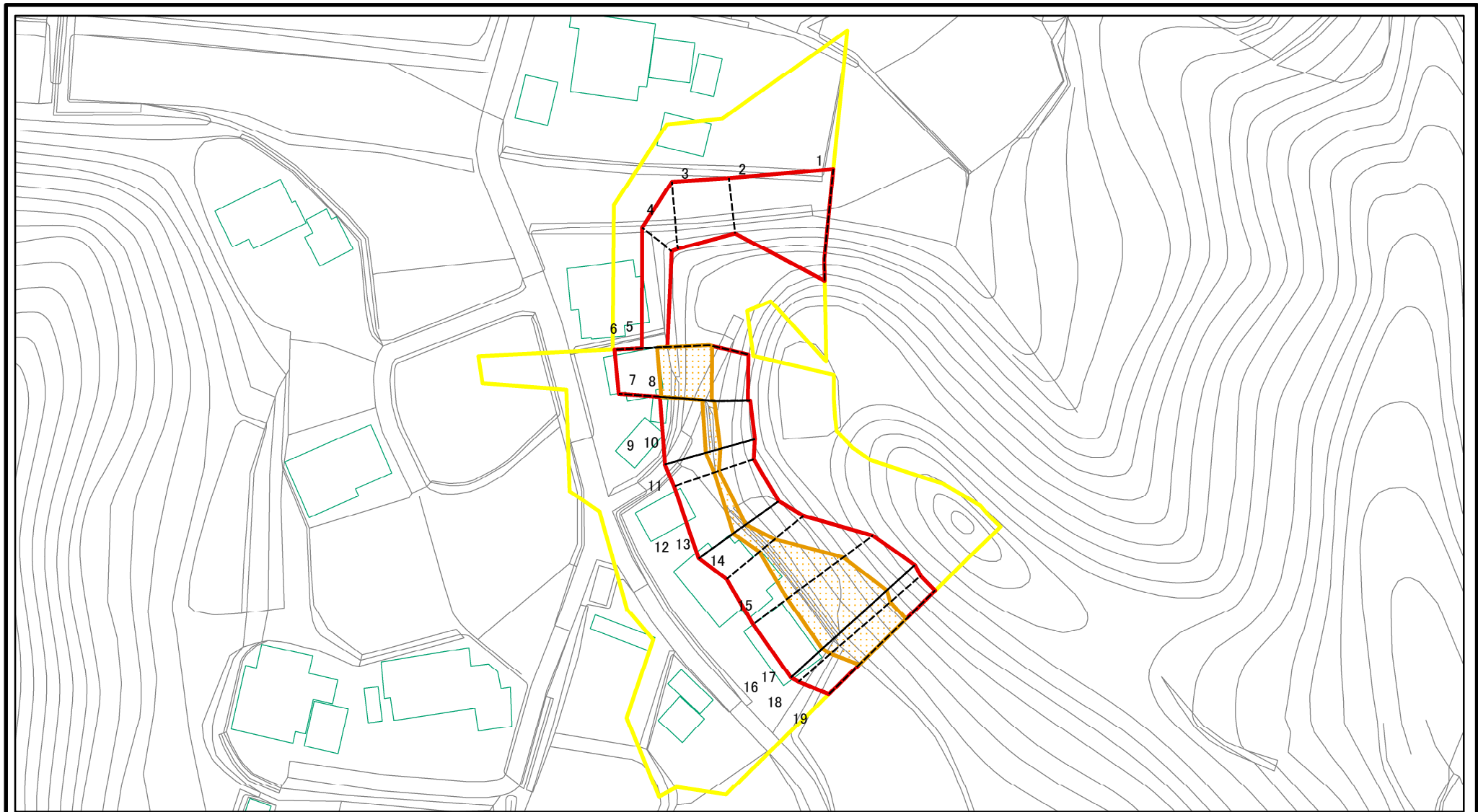
土砂災害警戒区域等の指定の公示に係る図書(その2)



図中の数字は横断測線番号を示す

様式-2(急) 土砂災害警戒区域・土砂災害特別警戒区域 区域図(その1)	土砂災害防止法施行令第二条の基準に該当する区域		N 縮尺 1:2,500	自然現象の種類 急傾斜地の崩壊	箇所番号 II-5452
	土砂災害防止法施行令第三条の基準に該当する区域			告示番号 警戒区域: 千葉県告示 第156号 特別警戒区域: 千葉県告示 第157号	箇所名 上佐久間19
	それ以外の区域			告示年月日 平成26年3月18日	所在地 千葉県安房郡鋸南町上佐久間

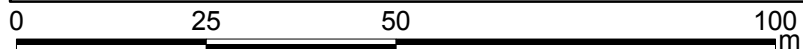
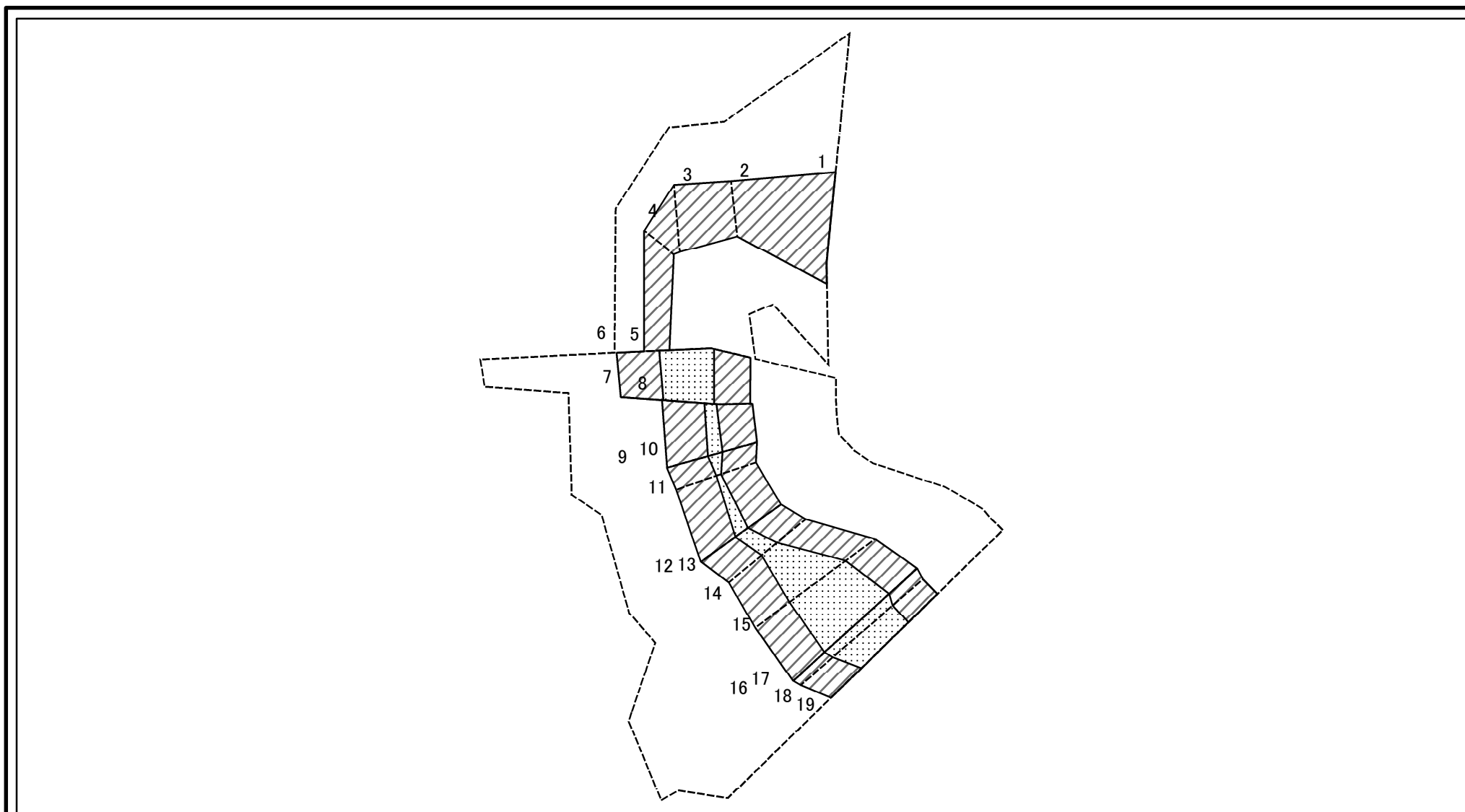
土砂災害警戒区域等の指定の公示に係る図書(その2-1)



図中の数字は横断測線番号を示す

様式-2-1(急) 土砂災害警戒区域・土砂災害特別警戒区域 区域図(その2)	土砂災害防止法施行令第二条の基準に該当する区域		 縮尺 1:1,000	自然現象の種類	急傾斜地の崩壊	箇所番号	Ⅱ-5452
	土砂災害防止法施行令第三条の基準に該当する区域			告示番号	警戒区域:千葉県告示 第156号 特別警戒区域:千葉県告示 第157号	箇所名	上佐久間19
	土砂等の(移動)高さが1m以下の場合、土砂等の移動による力が100kN/m ² を超える区域			告示年月日	平成26年3月18日	所在地	千葉県安房郡鋸南町上佐久間
	土砂等の堆積の高さが3mを超える区域						
それ以外の区域							

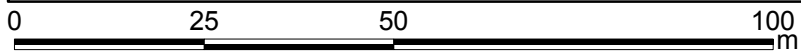
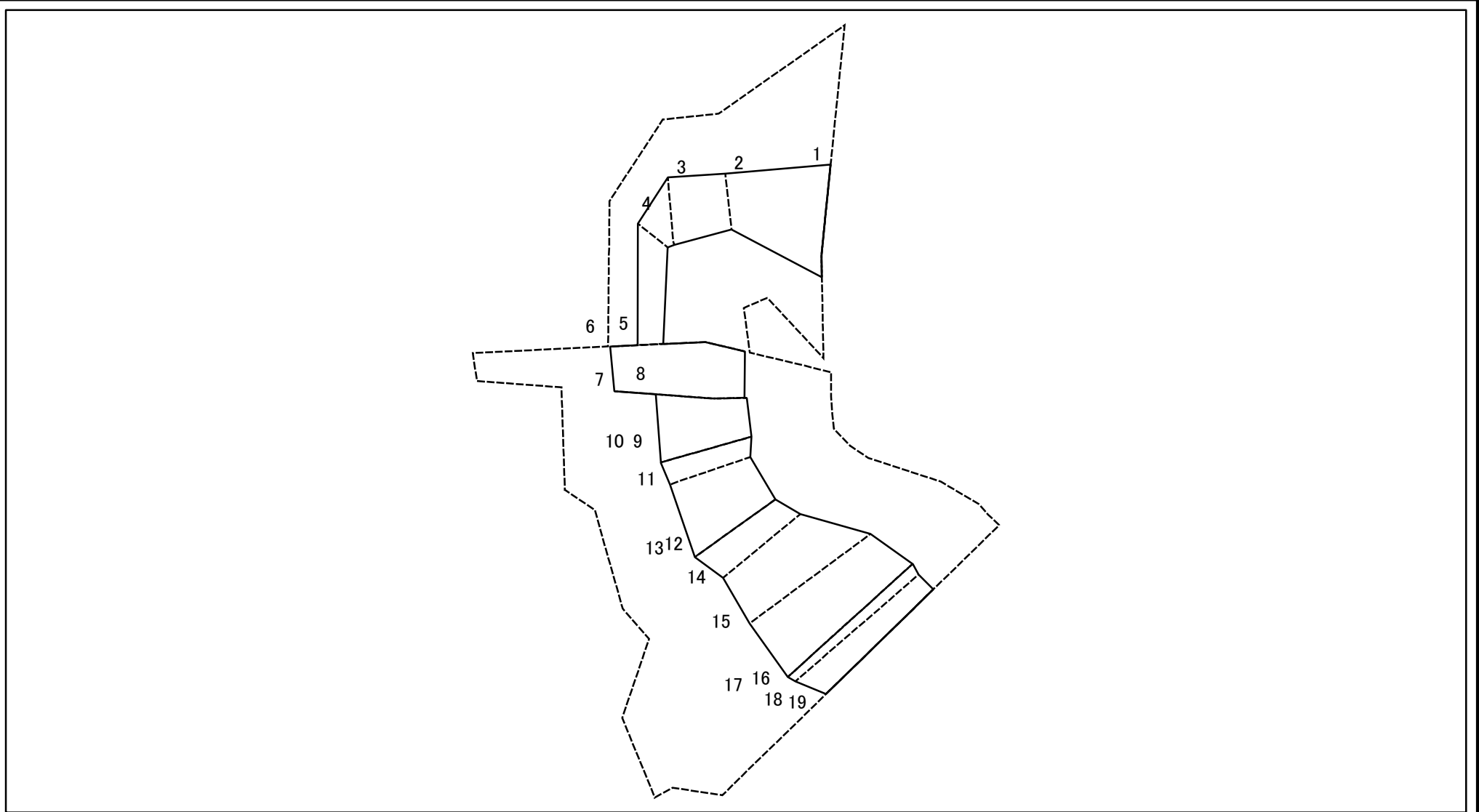
土砂災害警戒区域等の指定の公示に係る図書(その2-2)



図中の数字は横断測線番号を示す

様式-2-2(急) 土砂災害特別警戒区域の区域区分図 (急傾斜地の崩壊に伴う土石等の移動により 建築物の地上部に作用すると想定される力)	土砂災害防止法施行令第二条の基準に該当する区域		N 縮尺 1:1,000	自然現象の種類	急傾斜地の崩壊	箇所番号	II-5452
	土砂災害防止法施行令第三条の基準に該当する区域	土石等の(移動)高さが1m以下の場合、土石等の移動による力が100kN/mを超える区域		告示番号	警戒区域:千葉県告示 第156号 特別警戒区域:千葉県告示 第157号	箇所名	上佐久間19
		それ以外の区域		告示年月日	平成26年3月18日	所在地	千葉県安房郡鋸南町上佐久間

土砂災害警戒区域等の指定の公示に係る図書(その2-3)



図中の数字は横断測線番号を示す

様式-2-3(急) 土砂災害特別警戒区域の区域区分図 (急傾斜地の崩壊に伴う土石等の堆積により 建築物の地上部に作用すると想定される力)	土砂災害防止法施行令第二条の基準に該当する区域		N 縮尺 1:1,000	自然現象の種類	急傾斜地の崩壊	箇所番号	II-5452
	土砂災害防止法施行令第三条の基準に該当する区域			告示番号	警戒区域:千葉県告示 第156号 特別警戒区域:千葉県告示 第157号	箇所名	上佐久間19
	それ以外の区域			告示年月日	平成26年3月18日	所在地	千葉県安房郡鋸南町上佐久間

土砂災害警戒区域等の指定の公示に係る図書(その3)

横断測線の区間	土石等の移動により建築物の地上部に作用すると想定される力				土石等の堆積により建築物の地上部に作用すると想定される力				横断測線の区間	土石等の移動により建築物の地上部に作用すると想定される力				土石等の堆積により建築物の地上部に作用すると想定される力			
	土石等の(移動)高さが1m以下の場合、土石等の移動による力が100kN/m ² を超える区域		それ以外の区域		土石等の堆積の高さが3mを超える区域		それ以外の区域			土石等の(移動)高さが1m以下の場合、土石等の移動による力が100kN/m ² を超える区域		それ以外の区域		土石等の堆積の高さが3mを超える区域		それ以外の区域	
	力の大きさのうち最大のもの (kN/m ²)	土石等の高さ (m)	力の大きさのうち最大のもの (kN/m ²)	土石等の高さ (m)	力の大きさのうち最大のもの (kN/m ²)	土石等の高さ (m)	力の大きさのうち最大のもの (kN/m ²)	土石等の高さ (m)		力の大きさのうち最大のもの (kN/m ²)	土石等の高さ (m)	力の大きさのうち最大のもの (kN/m ²)	土石等の高さ (m)	力の大きさのうち最大のもの (kN/m ²)	土石等の高さ (m)	力の大きさのうち最大のもの (kN/m ²)	土石等の高さ (m)
1 ~ 2	-	-	100.00	1.00	-	-	15.23	2.70	~								
2 ~ 3	-	-	88.19	1.00	-	-	10.99	1.95	~								
3 ~ 4	-	-	88.19	1.00	-	-	9.33	1.65	~								
4 ~ 5	-	-	67.50	1.00	-	-	10.15	1.80	~								
6 ~ 7	129.12	1.00	100.00	1.00	-	-	14.00	2.48	~								
8 ~ 9	110.03	1.00	100.00	1.00	-	-	13.61	2.41	~								
10 ~ 11	110.03	1.00	100.00	1.00	-	-	13.61	2.41	~								
11 ~ 12	108.73	1.00	100.00	1.00	-	-	12.88	2.28	~								
13 ~ 14	112.25	1.00	100.00	1.00	-	-	12.85	2.27	~								
14 ~ 15	135.24	1.00	100.00	1.00	-	-	13.75	2.43	~								
15 ~ 16	140.02	1.00	100.00	1.00	-	-	13.75	2.43	~								
17 ~ 18	140.02	1.00	100.00	1.00	-	-	15.66	2.77	~								
18 ~ 19	134.79	1.00	100.00	1.00	-	-	13.13	2.32	~								
~									~								
~									~								
~									~								
~									~								
~									~								
~									~								
~									~								
~									~								
~									~								
~									~								
~									~								
~									~								
~									~								

様式-3(急) 建築物の構造の規制に必要な衝撃に関する事項	自然現象の種類	急傾斜地の崩壊	箇所番号	II-5452
	告示番号	<small>警戒区域:千葉県告示 第156号 特別警戒区域:千葉県告示 第157号</small>	箇所名	上佐久間19
	告示年月日	平成26年3月18日	所在地	千葉県安房郡鋸南町上佐久間