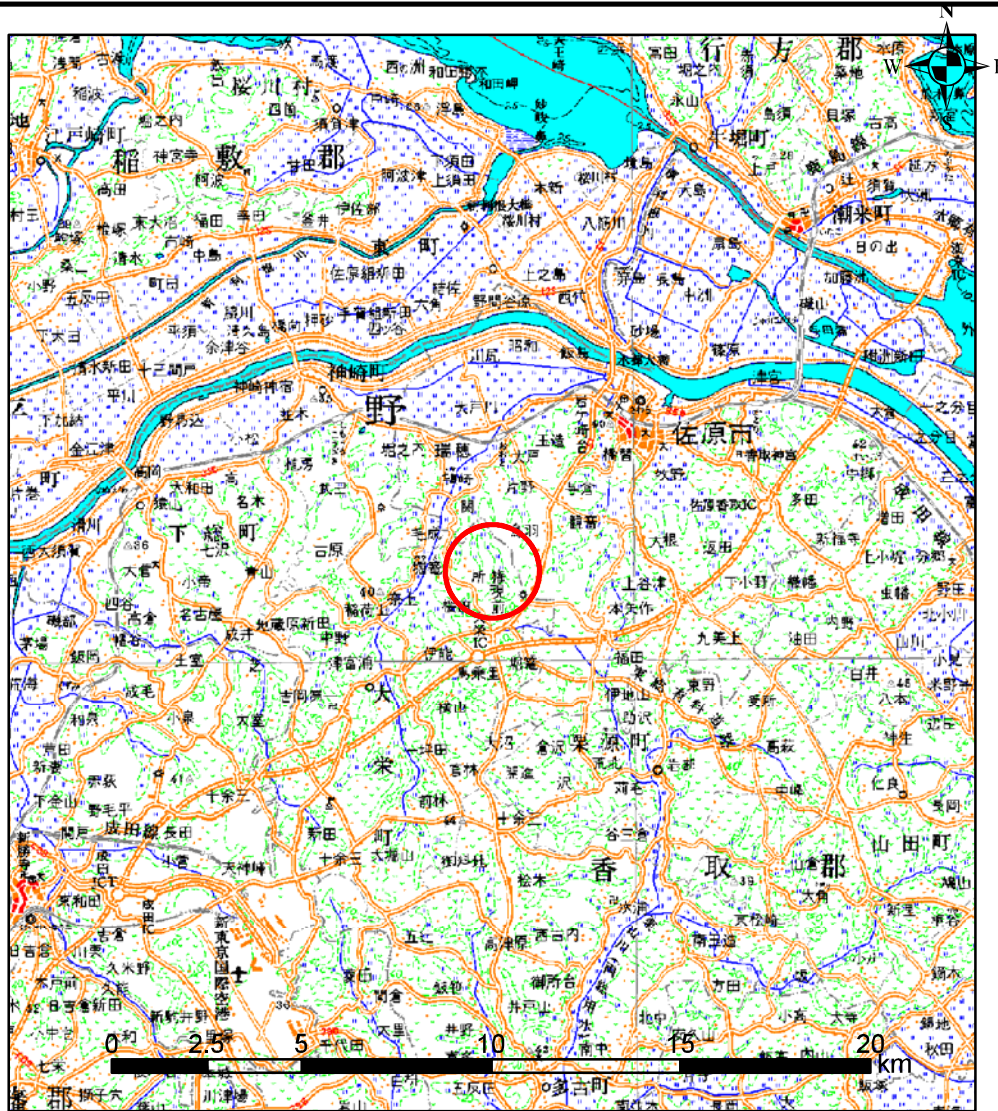
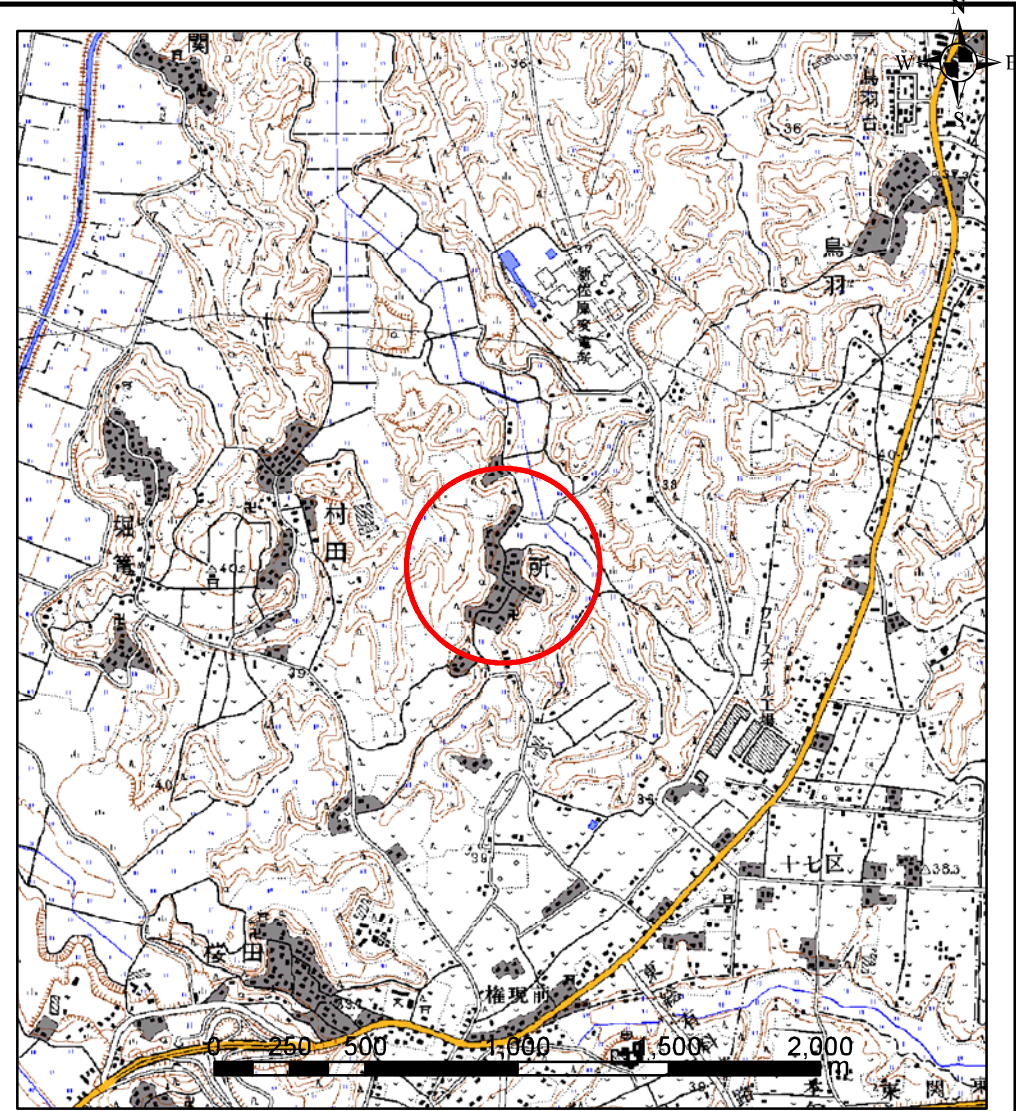


# 土砂災害警戒区域等の指定の告示に係る図書(その1)



(1/200,000)



(1/25,000)

様式-1(急)

土砂災害警戒区域・土砂災害特別警戒区域  
位置図

自然現象の種類

箇所番号

箇所名

所在地

急傾斜地の崩壊

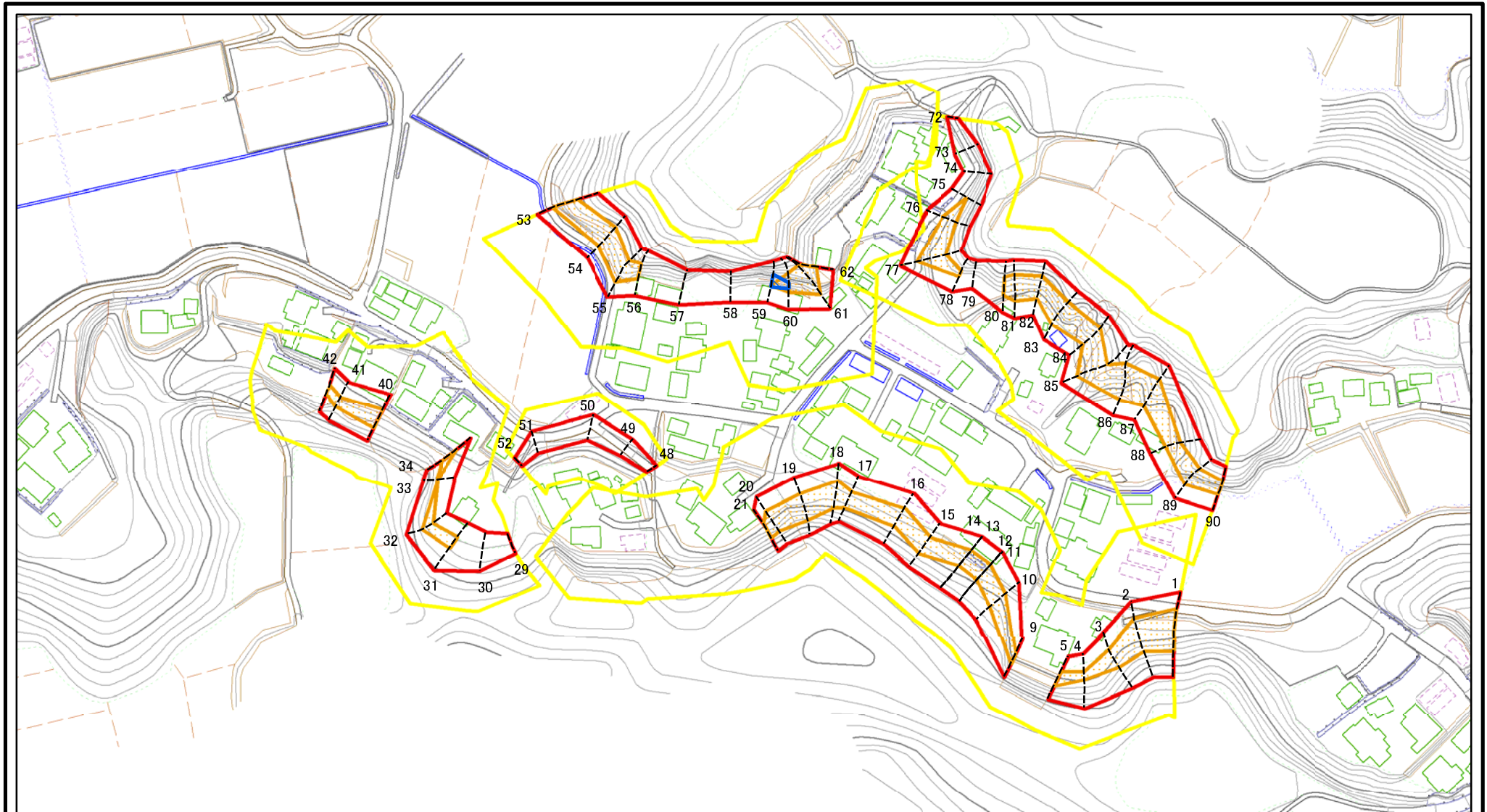
I-0419

所1

成田市所



# 土砂災害警戒区域等の指定の告示に係る図書(その2)



図中の数字は横断測線番号を示す

様式-2(急)

土砂災害警戒区域・土砂災害特別警戒区域  
区域図(その1)

土砂災害防止法施行令第二条の基準に該当する区域

土砂災害防止法  
施行令第三条の  
基準に該当する  
区域

	縮尺 1:2,500

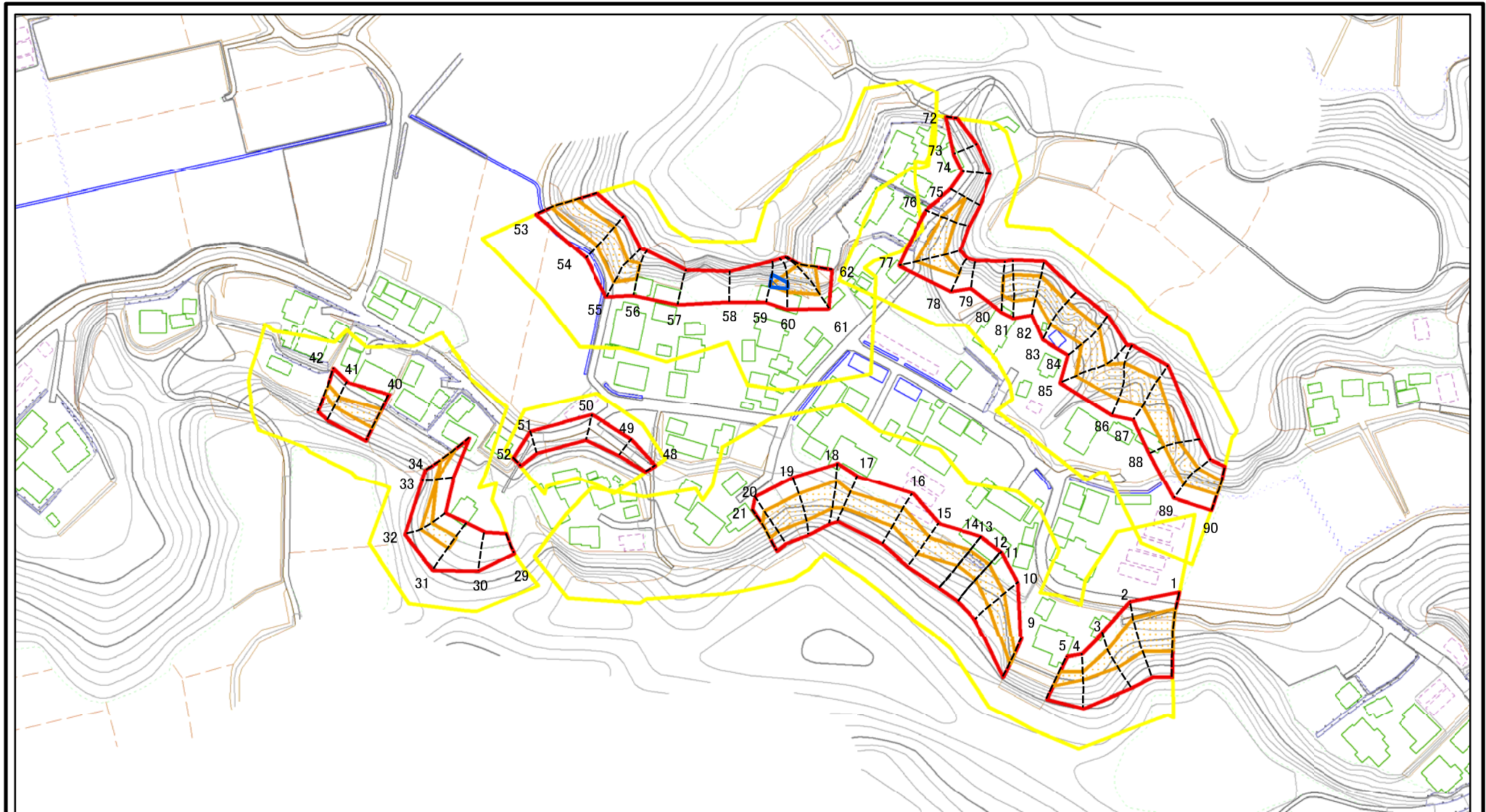
自然現象  
の種類  
告示番号  
告示年月日

急傾斜地の崩壊  
土砂災害警戒区域 千葉県告示第259号  
土砂災害特別警戒区域 千葉県告示第262号  
平成25年5月7日

箇所番号  
箇所名  
所在地

I-0419  
所1  
成田市所

# 土砂災害警戒区域等の指定の告示に係る図書(その2-1)



0 25 50 100  
m

図中の数字は横断測線番号を示す

様式-2-1(急)

土砂災害警戒区域・土砂災害特別警戒区域  
区域図(その2)

土砂災害防止法施行令第二条の基準に該当する区域	
土砂災害防止法施行令第三条の基準に該当する区域	
土砂等の(移動)高さが1m以下の場合、土砂等の移動による力が100kN/mを超える区域	
土砂等の堆積の高さが3mを超える区域	
それ以外の区域	

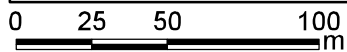
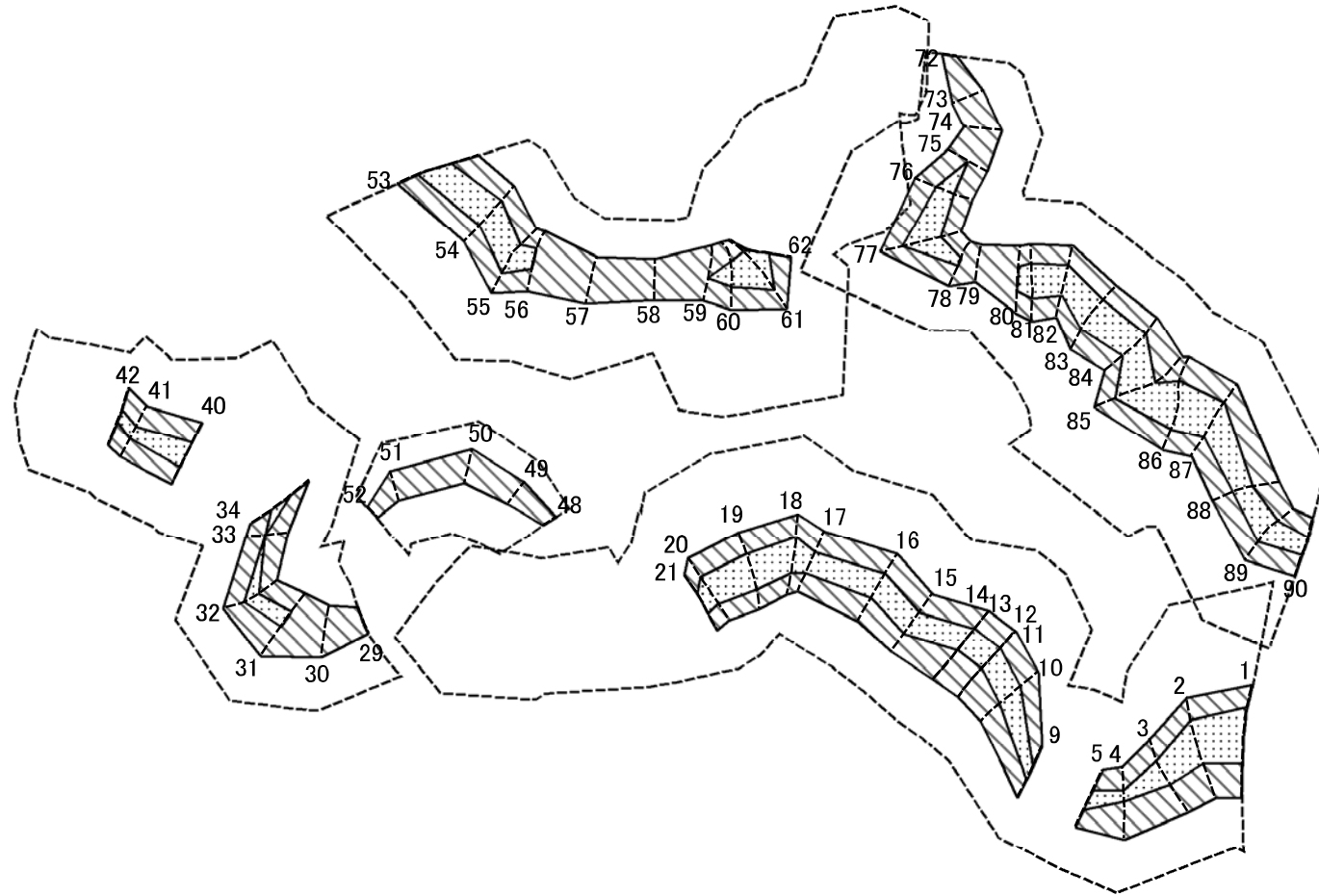
z

縮尺

1:2,500

自然現象の種類	急傾斜地の崩壊	箇所番号	I-0419
告示番号	土砂災害警戒区域 千葉県告示第259号 土砂災害特別警戒区域 千葉県告示第262号	箇所名	所1
告示年月日	平成25年5月7日	所在地	成田市所

# 土砂災害警戒区域等の指定の告示に係る図書(その2-2)



図中の数字は横断測線番号を示す

様式-2-2(急)

土砂災害特別警戒区域の区域区分図  
(急傾斜地の崩壊に伴う土石等の移動により  
建築物の地上部に作用すると想定される力)

土砂災害防止法施行令第二条の基準に該当する区域



土砂災害防止法  
施行令第三条の  
基準に該当する  
区域

土石等の(移動)高さが1m以下の場合、  
土石等の移動による力が100kN/m<sup>2</sup>を超える区域

それ以外の区域



自然現象  
の種類

告示番号

告示年月日

急傾斜地の崩壊

土砂災害警戒区域 千葉県告示第259号  
土砂災害特別警戒区域 千葉県告示第262号

平成25年5月7日

箇所番号

箇所名

所在地

I-0419

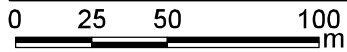
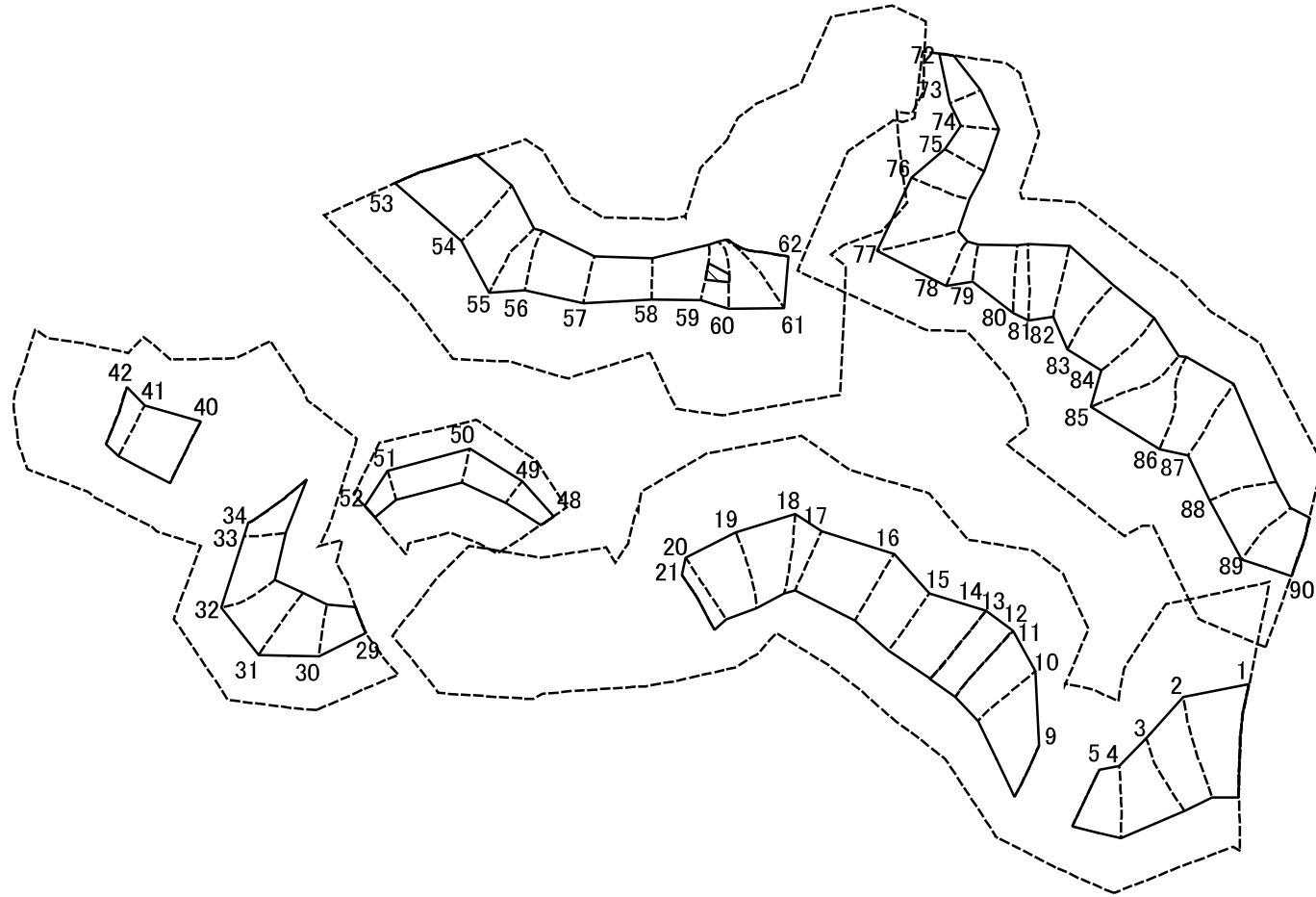
所1

成田市所

縮尺

1:2,500

# 土砂災害警戒区域等の指定の告示に係る図書(その2-3)



図中の数字は横断測線番号を示す

様式-2-3(急)  
土砂災害特別警戒区域の区域区分図  
(急傾斜地の崩壊に伴う土石等の堆積により建築物の地上部に作用すると想定される力)

土砂災害防止法施行令第二条の基準に該当する区域	
土砂災害防止法施行令第三条の基準に該当する区域	
それ以外の区域	

縮尺  
1:2,500

自然現象の種類  
告示番号  
告示年月日

急傾斜地の崩壊  
土砂災害警戒区域 千葉県告示第259号  
土砂災害特別警戒区域 千葉県告示第262号  
平成25年5月7日

箇所番号  
箇所名  
所在地

I-0419  
所1  
成田市所



# 土砂災害警戒区域等の指定の告示に係る図書(その3)

(1/2)

横断測線の区間	土石等の移動により建築物の地上部に作用すると想定される力				土石等の堆積により建築物の地上部に作用すると想定される力				横断測線の区間	土石等の移動により建築物の地上部に作用すると想定される力				土石等の堆積により建築物の地上部に作用すると想定される力			
	土石等の(移動)高さが1m以下の場合、土石等の移動による力が100kN/m <sup>2</sup> を超える区域		それ以外の区域		土石等の堆積の高さが3mを超える区域		それ以外の区域			土石等の(移動)高さが1m以下の場合、土石等の移動による力が100kN/m <sup>2</sup> を超える区域		それ以外の区域		土石等の堆積の高さが3mを超える区域		それ以外の区域	
	力の大きさのうち最大のもの (kN/m <sup>2</sup> )	土石等の高さ (m)	力の大きさのうち最大のもの (kN/m <sup>2</sup> )	土石等の高さ (m)	力の大きさのうち最大のもの (kN/m <sup>2</sup> )	土石等の高さ (m)	力の大きさのうち最大のもの (kN/m <sup>2</sup> )	土石等の高さ (m)		力の大きさのうち最大のもの (kN/m <sup>2</sup> )	土石等の高さ (m)	力の大きさのうち最大のもの (kN/m <sup>2</sup> )	土石等の高さ (m)	力の大きさのうち最大のもの (kN/m <sup>2</sup> )	土石等の高さ (m)	力の大きさのうち最大のもの (kN/m <sup>2</sup> )	土石等の高さ (m)
1 ~ 2	125.08	1.00	100.00	1.00	-	-	13.02	2.43	27 ~ 28	-	-	-	-	-	-	-	
2 ~ 3	120.89	1.00	100.00	1.00	-	-	12.93	2.42	29 ~ 30	-	-	95.11	1.00	-	-	10.49	1.96
3 ~ 4	116.24	1.00	100.00	1.00	-	-	11.34	2.12	30 ~ 31	-	-	100.00	1.00	-	-	11.19	2.09
4 ~ 5	124.27	1.00	100.00	1.00	-	-	13.77	2.57	31 ~ 32	116.04	1.00	100.00	1.00	-	-	11.53	2.15
									32 ~ 33	116.04	1.00	100.00	1.00	-	-	12.81	2.39
6 ~ 7	-	-	-	-	-	-	-	-	33 ~ 34	119.99	1.00	100.00	1.00	-	-	12.81	2.39
7 ~ 8	-	-	-	-	-	-	-	-									
									35 ~ 36	-	-	-	-	-	-	-	-
9 ~ 10	121.29	1.00	100.00	1.00	-	-	14.10	2.63	36 ~ 37	-	-	-	-	-	-	-	-
10 ~ 11	121.29	1.00	100.00	1.00	-	-	11.86	2.22	37 ~ 38	-	-	-	-	-	-	-	-
									38 ~ 39	-	-	-	-	-	-	-	-
12 ~ 13	114.29	1.00	100.00	1.00	-	-	11.15	2.08									
									40 ~ 41	128.41	1.00	100.00	1.00	-	-	13.23	2.47
14 ~ 15	124.30	1.00	100.00	1.00	-	-	12.44	2.32	41 ~ 42	114.21	1.00	100.00	1.00	-	-	11.80	2.21
15 ~ 16	124.30	1.00	100.00	1.00	-	-	12.44	2.32									
16 ~ 17	124.85	1.00	100.00	1.00	-	-	13.15	2.46	43 ~ 44	-	-	-	-	-	-	-	-
17 ~ 18	130.04	1.00	100.00	1.00	-	-	13.15	2.46	44 ~ 45	-	-	-	-	-	-	-	-
18 ~ 19	135.18	1.00	100.00	1.00	-	-	13.04	2.44	45 ~ 46	-	-	-	-	-	-	-	-
19 ~ 20	135.18	1.00	100.00	1.00	-	-	13.17	2.46	46 ~ 47	-	-	-	-	-	-	-	-
20 ~ 21	132.20	1.00	100.00	1.00	-	-	14.14	2.64	48 ~ 49	-	-	79.27	1.00	-	-	9.26	1.73
									49 ~ 50	-	-	85.37	1.00	-	-	9.26	1.73
22 ~ 23	-	-	-	-	-	-	-	-	50 ~ 51	-	-	85.37	1.00	-	-	9.90	1.85
23 ~ 24	-	-	-	-	-	-	-	-	51 ~ 52	-	-	84.00	1.00	-	-	9.90	1.85
24 ~ 25	-	-	-	-	-	-	-	-									
25 ~ 26	-	-	-	-	-	-	-	-	53 ~ 54	132.82	1.00	100.00	1.00	-	-	13.07	2.44
26 ~ 27	-	-	-	-	-	-	-	-	54 ~ 55	132.82	1.00	100.00	1.00	-	-	13.07	2.44
									55 ~ 56	127.68	1.00	100.00	1.00	-	-	13.87	2.59

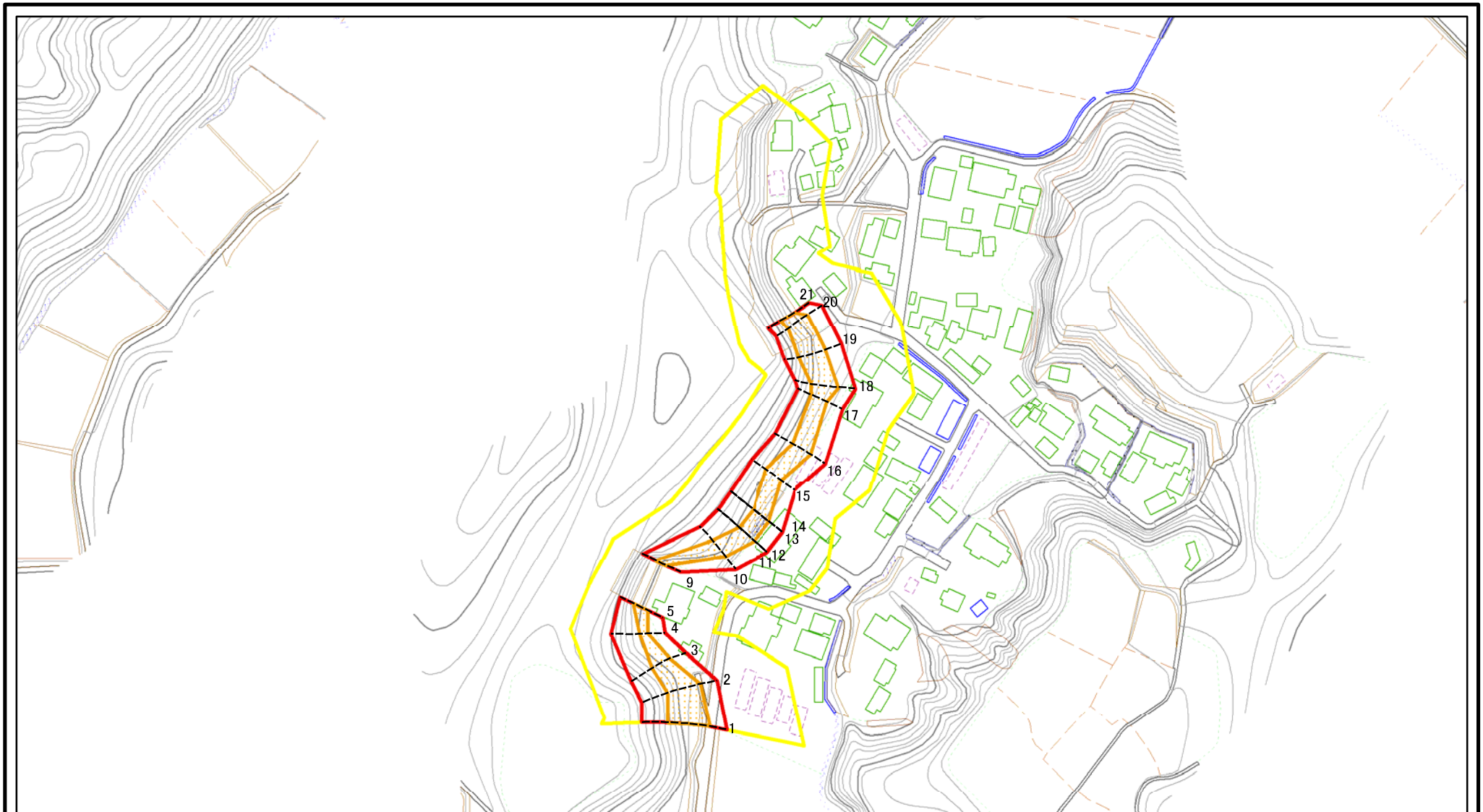
様式-3(急)  建築物の構造の規制に必要な衝撃に関する事項	自然現象の種類	急傾斜地の崩壊	箇所番号	I-0419
	告示番号	土砂災害警戒区域 千葉県告示第259号 土砂災害特別警戒区域 千葉県告示第262号	箇所名	所1
	告示年月日	平成25年5月7日	所在地	成田市所

# 土砂災害警戒区域等の指定の告示に係る図書(その3)

横断測線の区間	土石等の移動により建築物の地上部に作用すると想定される力				土石等の堆積により建築物の地上部に作用すると想定される力				横断測線の区間	土石等の移動により建築物の地上部に作用すると想定される力				土石等の堆積により建築物の地上部に作用すると想定される力			
	土石等の(移動)高さが1m以下の場合、土石等の移動による力が100kN/m <sup>2</sup> を超える区域		それ以外の区域		土石等の堆積の高さが3mを超える区域		それ以外の区域			土石等の(移動)高さが1m以下の場合、土石等の移動による力が100kN/m <sup>2</sup> を超える区域		それ以外の区域		土石等の堆積の高さが3mを超える区域		それ以外の区域	
	力の大きさのうち最大のもの(kN/m <sup>2</sup> )	土石等の高さ(m)	力の大きさのうち最大のもの(kN/m <sup>2</sup> )	土石等の高さ(m)	力の大きさのうち最大のもの(kN/m <sup>2</sup> )	土石等の高さ(m)	力の大きさのうち最大のもの(kN/m <sup>2</sup> )	土石等の高さ(m)		力の大きさのうち最大のもの(kN/m <sup>2</sup> )	土石等の高さ(m)	力の大きさのうち最大のもの(kN/m <sup>2</sup> )	土石等の高さ(m)	力の大きさのうち最大のもの(kN/m <sup>2</sup> )	土石等の高さ(m)	力の大きさのうち最大のもの(kN/m <sup>2</sup> )	土石等の高さ(m)
56 ~ 57	-	-	100.00	1.00	-	-	15.99	2.99	83 ~ 84	136.36	1.00	100.00	1.00	-	-	15.40	2.88
57 ~ 58	-	-	99.64	1.00	-	-	15.99	2.99	84 ~ 85	131.13	1.00	100.00	1.00	-	-	12.93	2.42
58 ~ 59	-	-	100.00	1.00	-	-	16.05	3.00	85 ~ 86	131.96	1.00	100.00	1.00	-	-	13.69	2.56
59 ~ 60	125.31	1.00	100.00	1.00	19.49	3.64	16.05	3.00	86 ~ 87	133.08	1.00	100.00	1.00	-	-	13.69	2.56
60 ~ 61	143.24	1.00	100.00	1.00	-	-	16.05	3.00	87 ~ 88	133.08	1.00	100.00	1.00	-	-	12.36	2.31
61 ~ 62	143.24	1.00	100.00	1.00	-	-	15.24	2.85	88 ~ 89	129.40	1.00	100.00	1.00	-	-	12.98	2.43
63 ~ 64	-	-	-	-	-	-	-	-	89 ~ 90	129.40	1.00	100.00	1.00	-	-	14.39	2.69
64 ~ 65	-	-	-	-	-	-	-	-	~								
65 ~ 66	-	-	-	-	-	-	-	-	~								
66 ~ 67	-	-	-	-	-	-	-	-	~								
67 ~ 68	-	-	-	-	-	-	-	-	~								
68 ~ 69	-	-	-	-	-	-	-	-	~								
69 ~ 70	-	-	-	-	-	-	-	-	~								
70 ~ 71	-	-	-	-	-	-	-	-	~								
72 ~ 73	-	-	87.02	1.00	-	-	10.61	1.98	~								
73 ~ 74	-	-	88.49	1.00	-	-	14.88	2.78	~								
74 ~ 75	-	-	100.00	1.00	-	-	14.88	2.78	~								
75 ~ 76	122.78	1.00	100.00	1.00	-	-	14.14	2.64	~								
76 ~ 77	133.23	1.00	100.00	1.00	-	-	13.79	2.58	~								
77 ~ 78	133.23	1.00	100.00	1.00	-	-	12.45	2.33	~								
78 ~ 79	-	-	100.00	1.00	-	-	14.18	2.65	~								
79 ~ 80	-	-	100.00	1.00	-	-	14.18	2.65	~								
80 ~ 81	135.54	1.00	100.00	1.00	-	-	15.59	2.91	~								
81 ~ 82	135.54	1.00	100.00	1.00	-	-	15.59	2.91	~								
82 ~ 83	136.36	1.00	100.00	1.00	-	-	15.40	2.88	~								

様式-3(急)  建築物の構造の規制に必要な衝撃に関する事項	自然現象の種類	急傾斜地の崩壊	箇所番号	I-0419
	告示番号	土砂災害警戒区域 千葉県告示第259号 土砂災害特別警戒区域 千葉県告示第262号	箇所名	所1
	告示年月日	平成25年5月7日	所在地	成田市所

# 土砂災害警戒区域等の指定の公示に係る図書(その2)

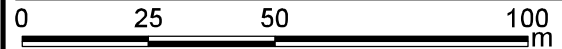
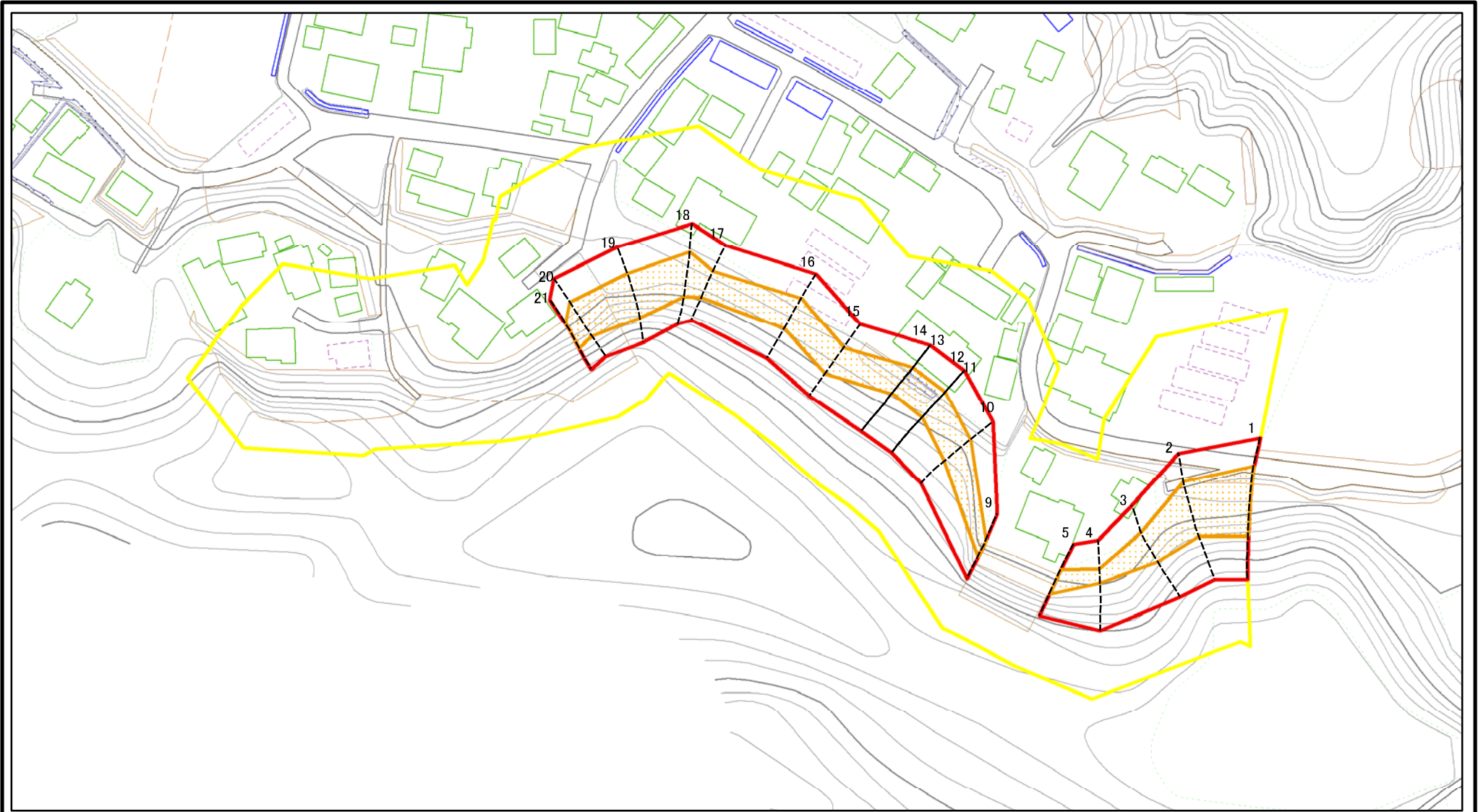


図中の数字は横断測線番号を示す

<b>様式-2(急)</b> <b>土砂災害警戒区域・土砂災害特別警戒区域</b> <b>区域図(その1)</b>	土砂災害防止法施行令第二条の基準に該当する区域		N  縮尺 1:2,500	自然現象の種類	急傾斜地の崩壊	箇所番号	I-0419
	土砂災害防止法施行令第三条の基準に該当する区域			告示番号	土砂災害警戒区域 千葉県告示第259号 土砂災害特別警戒区域 千葉県告示第62号	箇所名	所1
	それ以外の区域			告示年月日	平成25年5月7日	所在地	成田市所



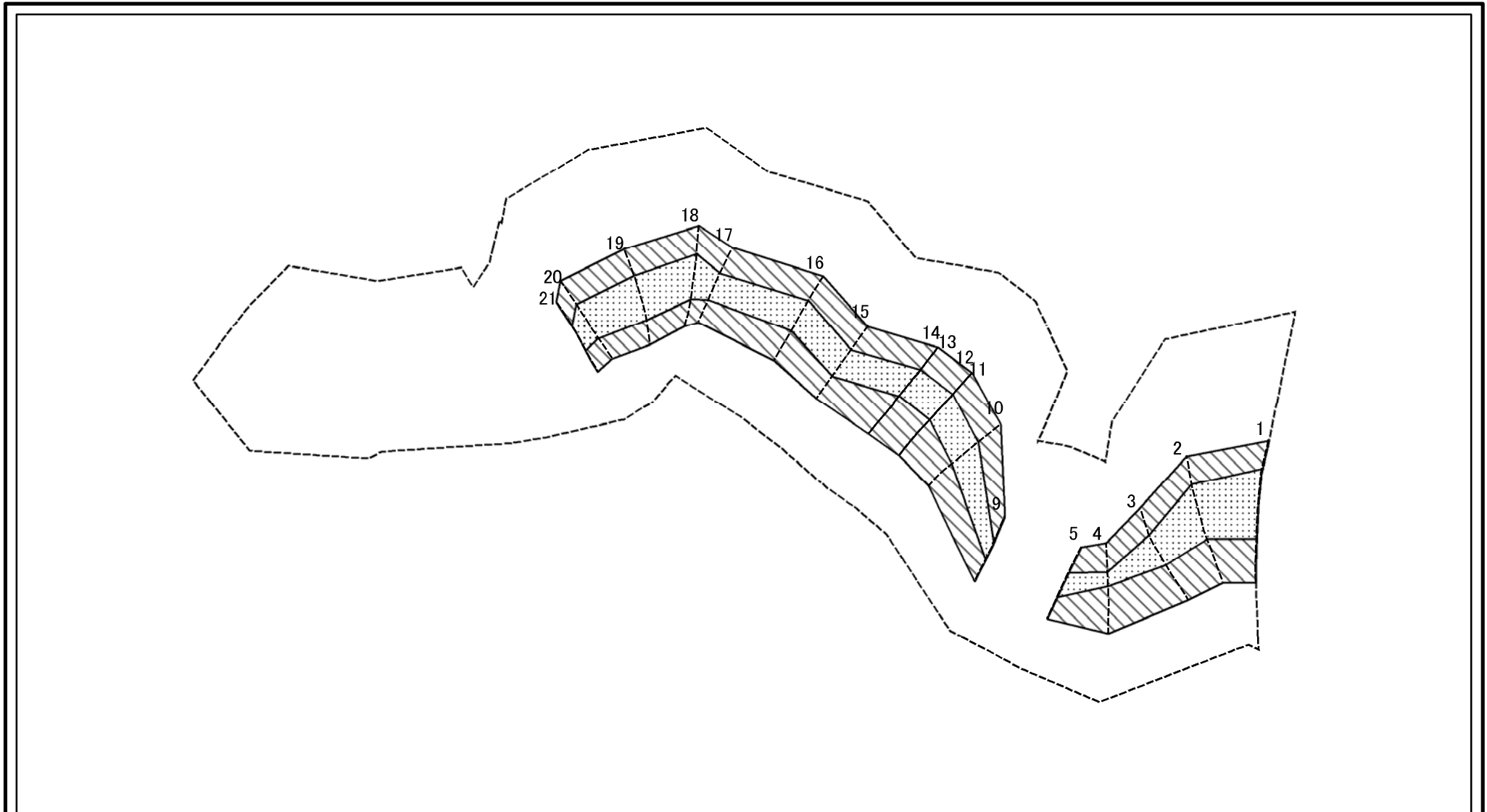
# 土砂災害警戒区域等の指定の告示に係る図書(その2-1)\_a



図中の数字は横断測線番号を示す

<b>様式-2-1(急)</b> <b>土砂災害警戒区域・土砂災害特別警戒区域</b> <b>区域図(その2)</b>	土砂災害防止法施行令第二条の基準に該当する区域		 縮尺 1:1,500	自然現象の種類	急傾斜地の崩壊	箇所番号	I-0419
	土砂災害防止法施行令第三条の基準に該当する区域			告示番号	土砂災害警戒区域 千葉県告示第259号 土砂災害特別警戒区域 千葉県告示第262号	箇所名	所1
	それ以外の区域			告示年月日	平成25年5月7日	所在地	成田市所

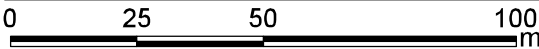
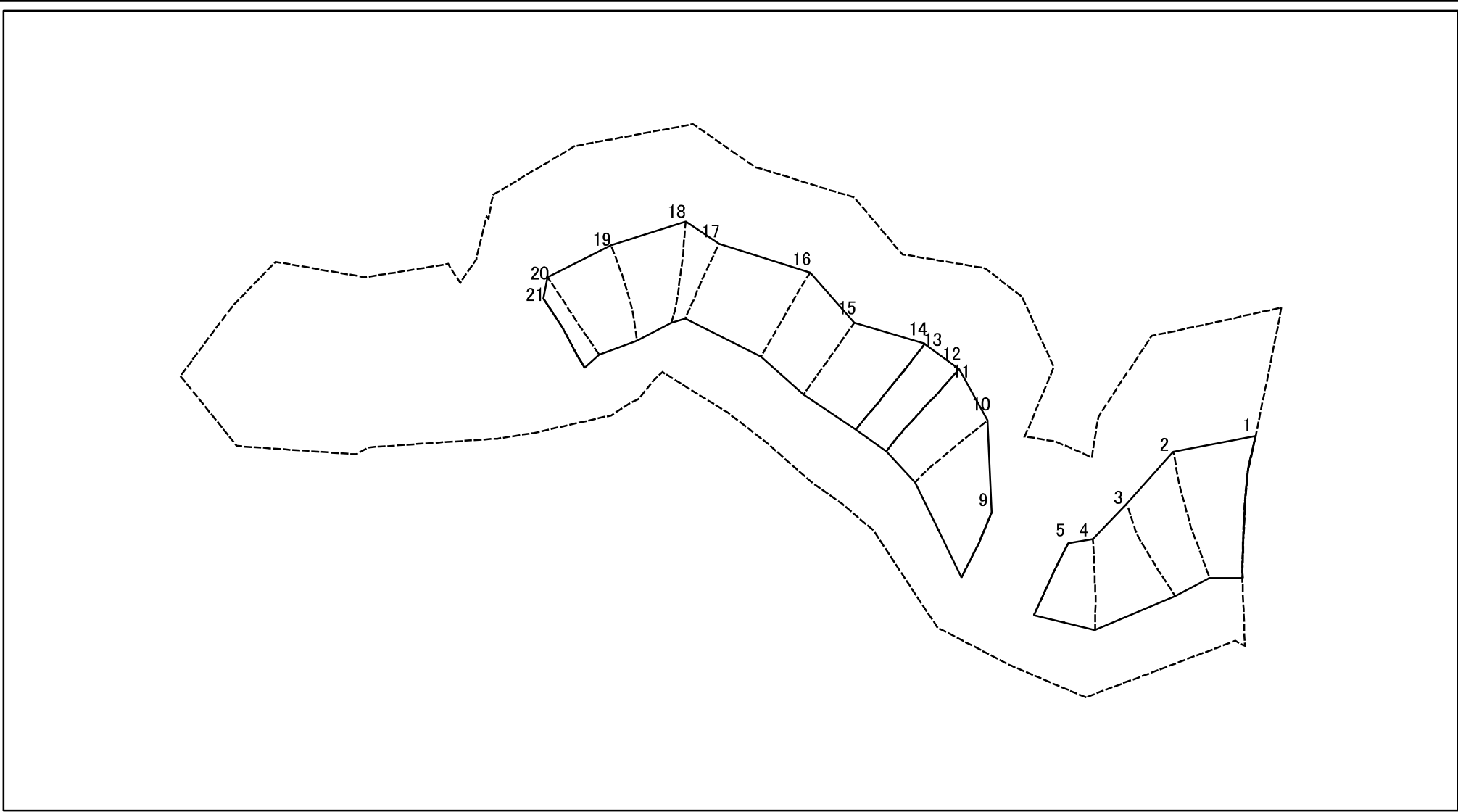
# 土砂災害警戒区域等の指定の告示に係る図書(その2-2)\_a



図中の数字は横断測線番号を示す

<b>様式-2-2(急)</b> 土砂災害特別警戒区域の区域区分図 (急傾斜地の崩壊に伴う土石等の移動により建築物の地上部に作用すると想定される力)	土砂災害防止法施行令第二条の基準に該当する区域		自然現象の種類 急傾斜地の崩壊 縮尺 1:1,500	告示番号	土砂災害警戒区域 千葉県告示第259号 土砂災害特別警戒区域 千葉県告示第262号	箇所番号	I-0419
	土砂災害防止法施行令第三条の基準に該当する区域			告示年月日	平成25年5月7日	箇所名	所1
	それ以外の区域			所在地	成田市所		

# 土砂災害警戒区域等の指定の告示に係る図書(その2-3)\_a

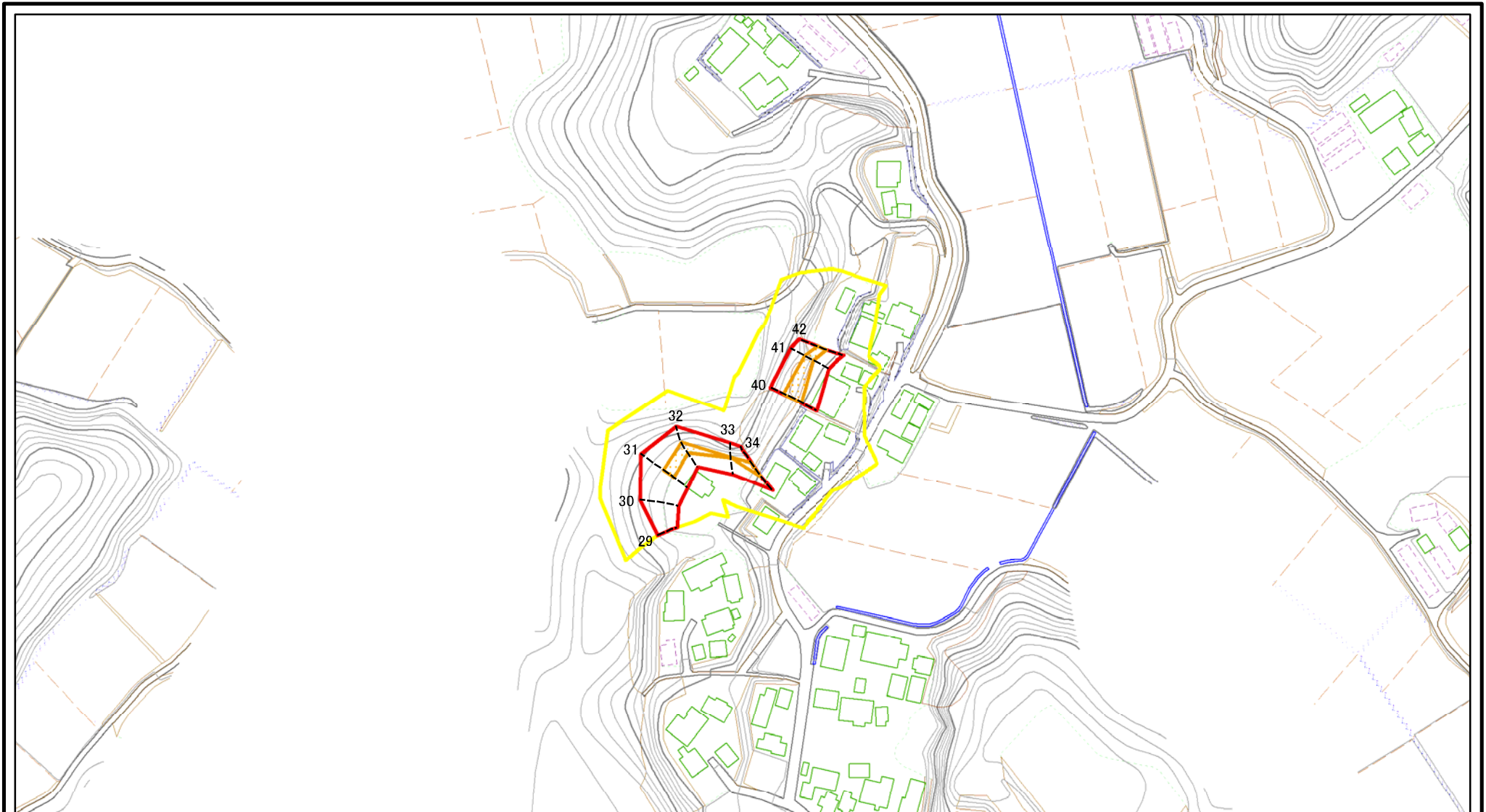


図中の数字は横断測線番号を示す

<b>様式-2-3(急)</b> <b>土砂災害特別警戒区域の区域区分図</b> (急傾斜地の崩壊に伴う土石等の堆積により建築物の地上部に作用すると想定される力)	土砂災害防止法施行令第二条の基準に該当する区域		$\ll$ 縮尺 1:1,500	自然現象の種類	急傾斜地の崩壊	箇所番号	I-0419
	土砂災害防止法施行令第三条の基準に該当する区域			告示番号	土砂災害警戒区域 千葉県告示第259号 土砂災害特別警戒区域 千葉県告示第262号	箇所名	所1
	それ以外の区域			告示年月日	平成25年5月7日	所在地	成田市所



# 土砂災害警戒区域等の指定の公示に係る図書(その2)

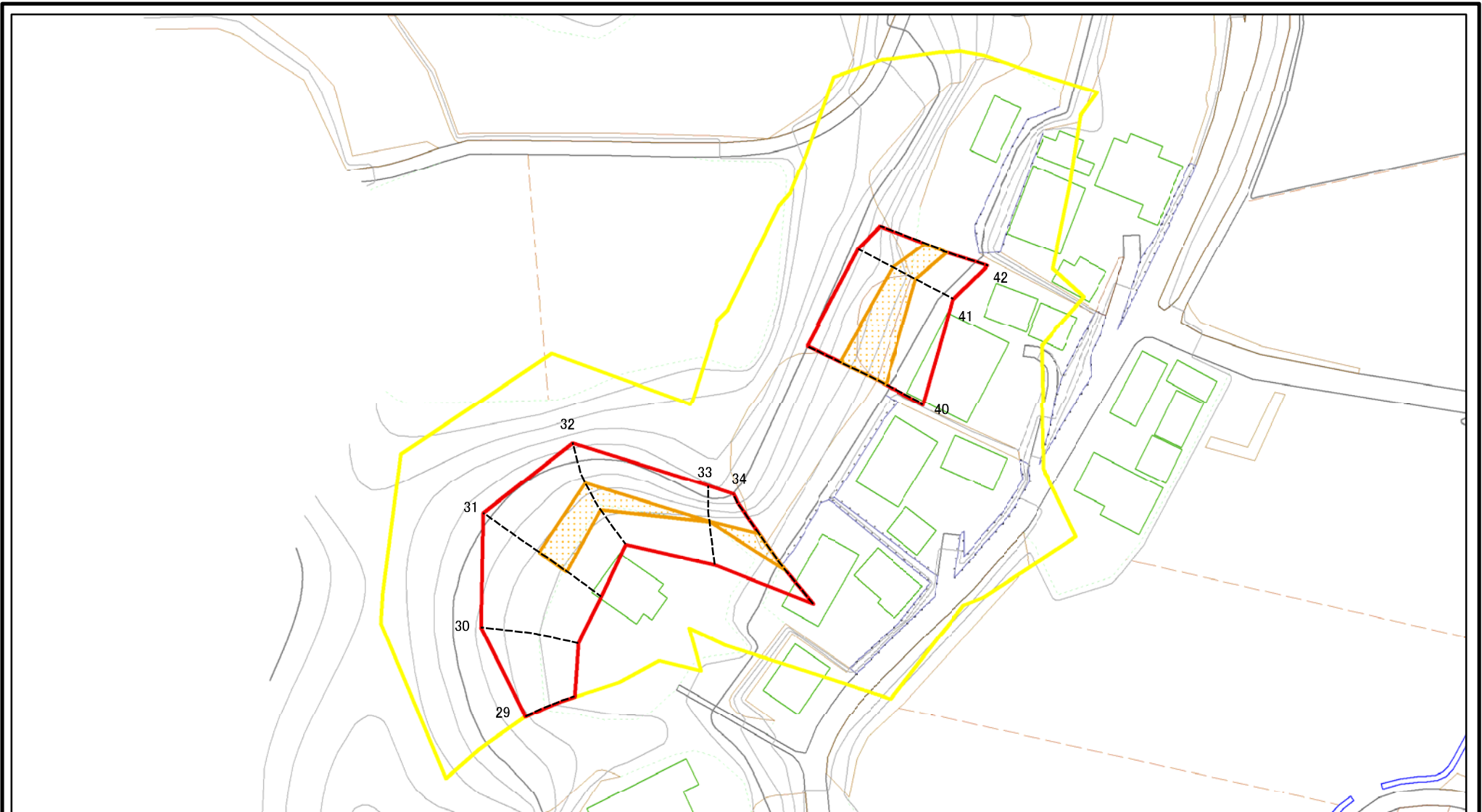


0 25 50 100  
m

図中の数字は横断測線番号を示す

様式-2(急) 土砂災害警戒区域・土砂災害特別警戒区域 区域図(その1)	土砂災害防止法施行令第二条の基準に該当する区域		N 縮尺 1:2,500	自然現象の種類	急傾斜地の崩壊	箇所番号	I-0419
	土砂災害防止法施行令第三条の基準に該当する区域			告示番号	土砂災害警戒区域 千葉県告示第259号 土砂災害特別警戒区域 千葉県告示第62号	箇所名	所1
	それ以外の区域			告示年月日	平成25年5月7日	所在地	成田市所

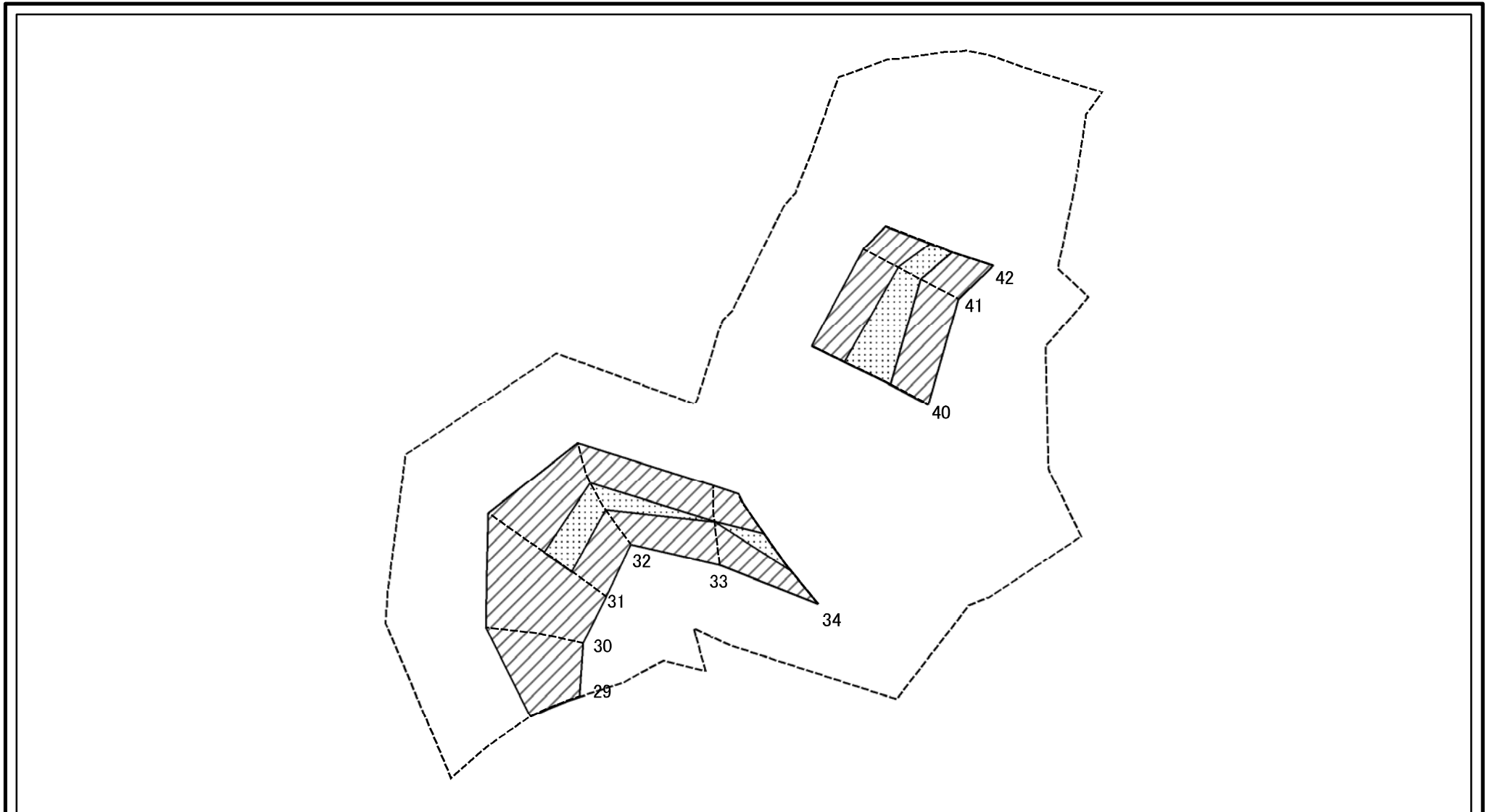
# 土砂災害警戒区域等の指定の告示に係る図書(その2-1)



図中の数字は横断測線番号を示す

様式-2-1(急) 土砂災害警戒区域・土砂災害特別警戒区域 区域図(その2)	土砂災害防止法施行令第二条の基準に該当する区域		N 縮尺 1:1,000	自然現象の種類	急傾斜地の崩壊	箇所番号	I-0419
	土砂災害防止法施行令第三条の基準に該当する区域			告示番号	土砂災害警戒区域 千葉県告示第259号 土砂災害特別警戒区域 千葉県告示第262号	箇所名	所1
	それ以外の区域			告示年月日	平成25年5月7日	所在地	成田市所

# 土砂災害警戒区域等の指定の告示に係る図書(その2-2)\_b

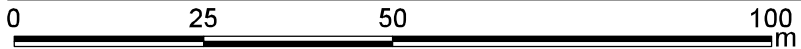
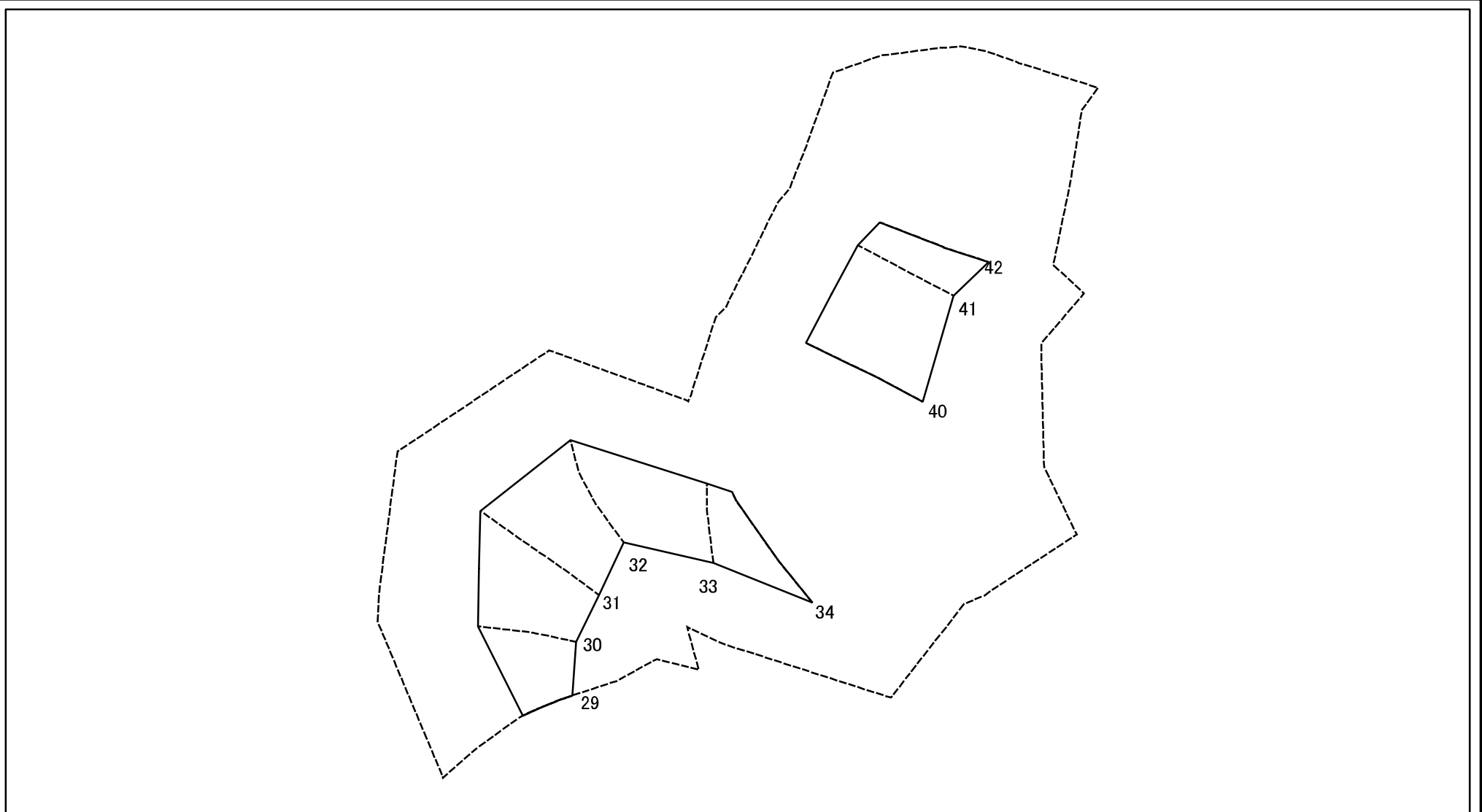


図中の数字は横断測線番号を示す

<b>様式-2-2(急)</b> 土砂災害特別警戒区域の区域区分図 (急傾斜地の崩壊に伴う土石等の移動により建築物の地上部に作用すると想定される力)	土砂災害防止法施行令第二条の基準に該当する区域		N 縮尺 1:1,000	自然現象の種類	急傾斜地の崩壊	箇所番号	I-0419
	土砂災害防止法施行令第三条の基準に該当する区域			告示番号	土砂災害警戒区域 千葉県告示第259号 土砂災害特別警戒区域 千葉県告示第262号	箇所名	所1
	それ以外の区域			告示年月日	平成25年5月7日	所在地	成田市所



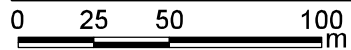
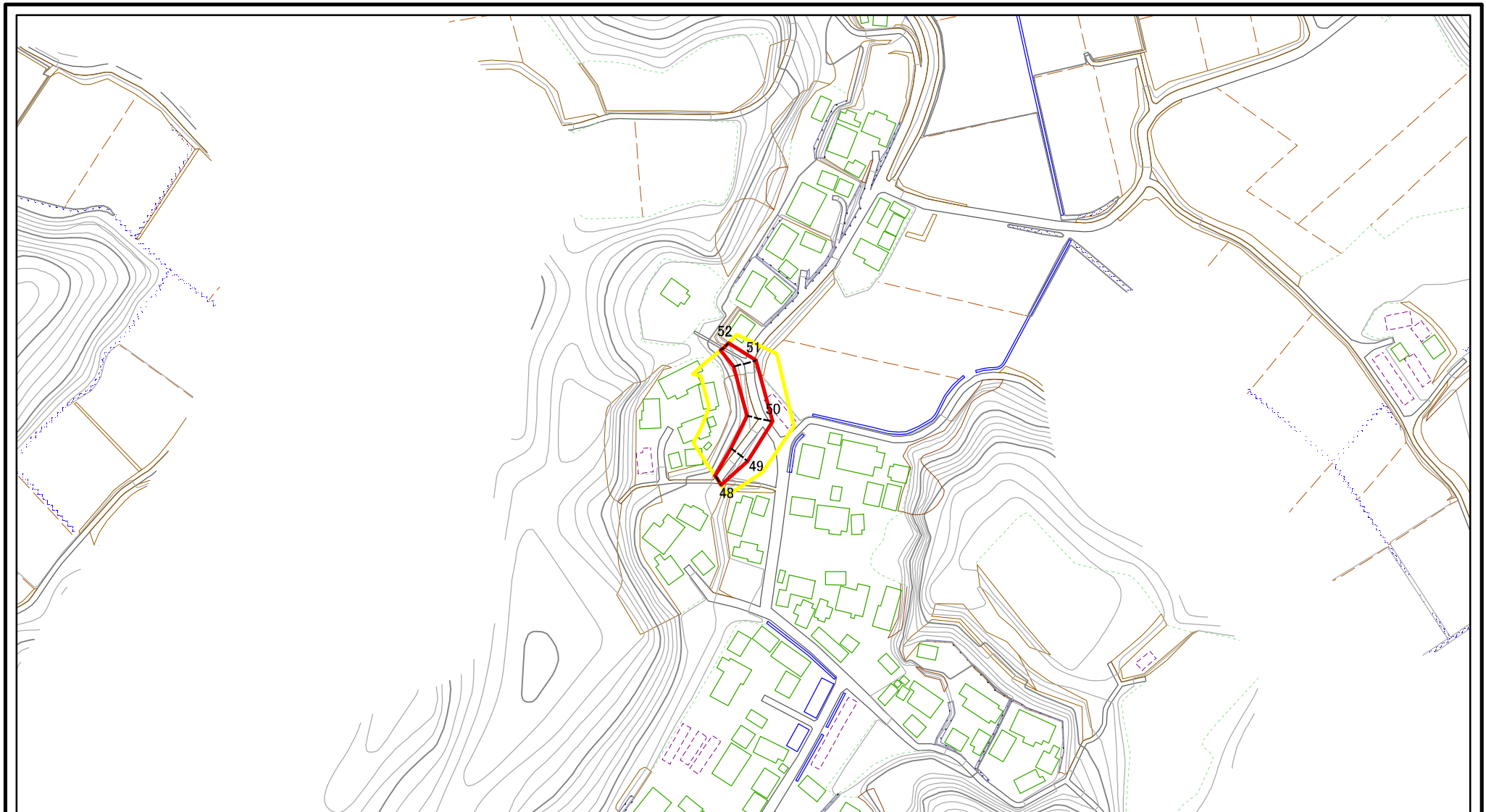
# 土砂災害警戒区域等の指定の告示に係る図書(その2-3)\_b



図中の数字は横断測線番号を示す

<b>様式-2-3(急)</b> <b>土砂災害特別警戒区域の区域区分図</b> (急傾斜地の崩壊に伴う土石等の堆積により建築物の地上部に作用すると想定される力)	土砂災害防止法施行令第二条の基準に該当する区域		N  縮尺 1:1,000	自然現象の種類	急傾斜地の崩壊	箇所番号	I-0419
	土砂災害防止法施行令第三条の基準に該当する区域			告示番号	土砂災害警戒区域 千葉県告示第259号 土砂災害特別警戒区域 千葉県告示第262号	箇所名	所1
	それ以外の区域			告示年月日	平成25年5月7日	所在地	成田市所

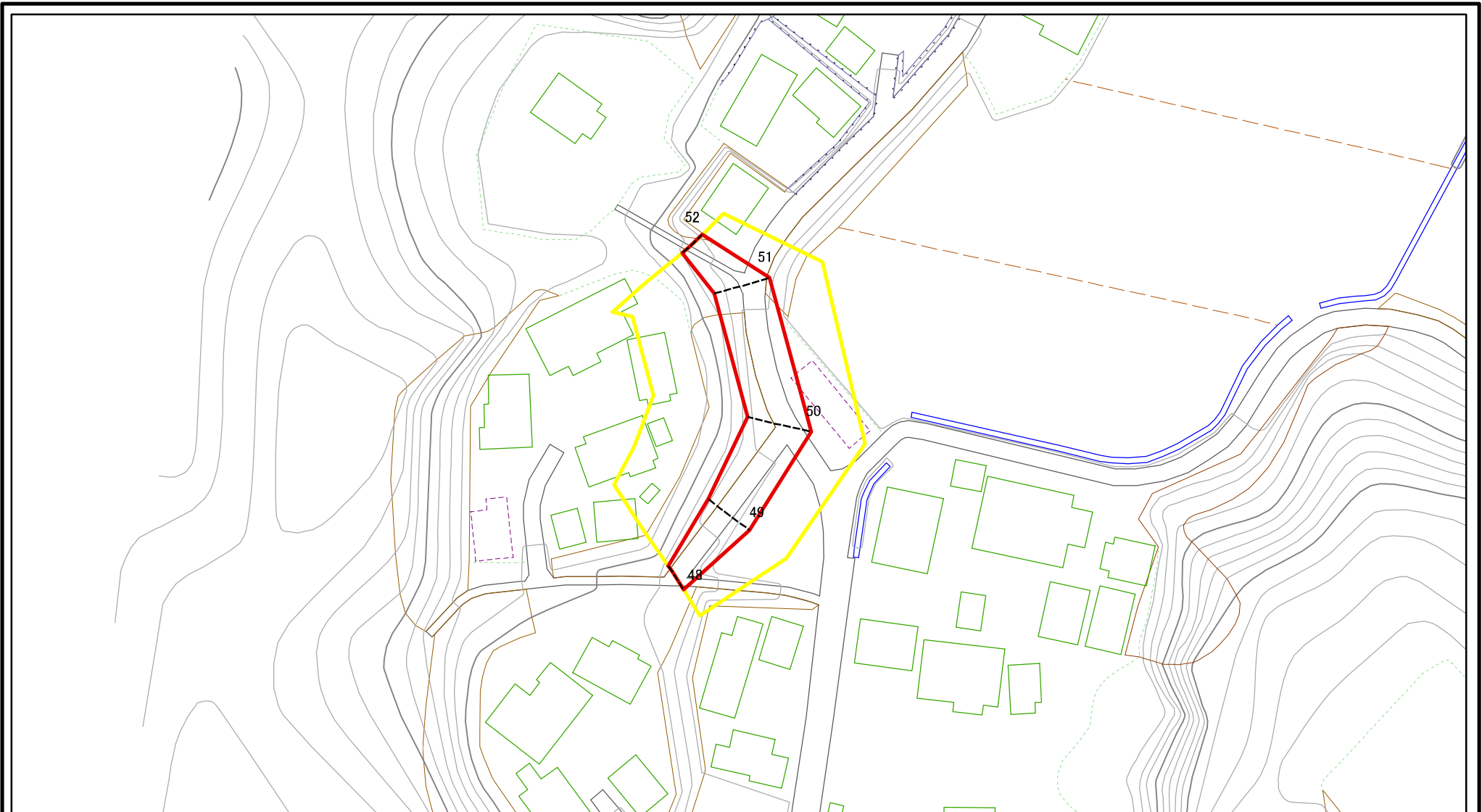
# 土砂災害警戒区域等の指定の公示に係る図書(その2)



図中の数字は横断測線番号を示す

<b>様式-2(急)</b> <b>土砂災害警戒区域・土砂災害特別警戒区域</b> <b>区域図(その1)</b>	土砂災害防止法施行令第二条の基準に該当する区域		N 縮尺 1:2,500	自然現象の種類	急傾斜地の崩壊	箇所番号	I-0419
	土砂災害防止法施行令第三条の基準に該当する区域			告示番号	土砂災害警戒区域 千葉県告示第259号 土砂災害特別警戒区域 千葉県告示第62号	箇所名	所1
	それ以外の区域			告示年月日	平成25年5月7日	所在地	成田市所

# 土砂災害警戒区域等の指定の告示に係る図書(その2-1)\_c

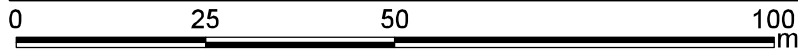
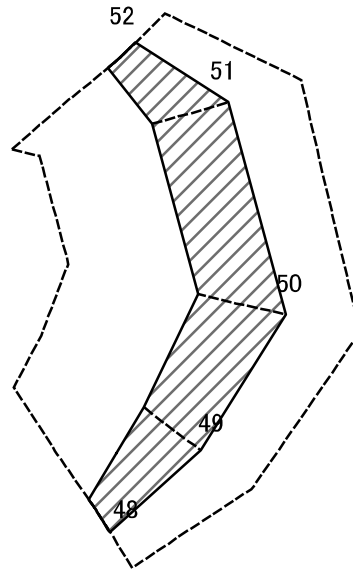


図中の数字は横断測線番号を示す

様式-2-1(急) 土砂災害警戒区域・土砂災害特別警戒区域 区域図(その2)	土砂災害防止法施行令第二条の基準に該当する区域		N 縮尺 1:1,000	自然現象の種類	急傾斜地の崩壊	箇所番号	I-0419
	土砂災害防止法施行令第三条の基準に該当する区域			告示番号	土砂災害警戒区域 千葉県告示第259号 土砂災害特別警戒区域 千葉県告示第262号	箇所名	所1
	それ以外の区域			告示年月日	平成25年5月7日	所在地	成田市所



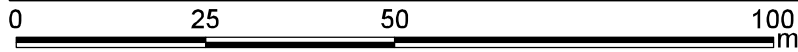
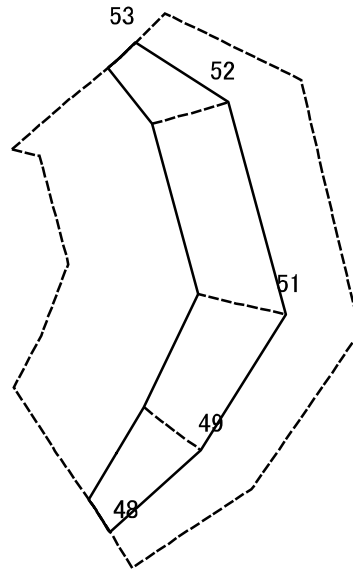
# 土砂災害警戒区域等の指定の告示に係る図書(その2-2)\_c



図中の数字は横断測線番号を示す

<b>様式-2-2(急)</b> 土砂災害特別警戒区域の区域区分図 (急傾斜地の崩壊に伴う土石等の移動により 建築物の地上部に作用すると想定される力)	土砂災害防止法施行令第二条の基準に該当する区域		N 縮尺 1:1,000	自然現象の種類	急傾斜地の崩壊	箇所番号	I-0419
	土砂災害防止法施行令第三条の基準に該当する区域			告示番号	土砂災害警戒区域 千葉県告示第259号 土砂災害特別警戒区域 千葉県告示第262号	箇所名	所1
	それ以外の区域			告示年月日	平成25年5月7日	所在地	成田市所

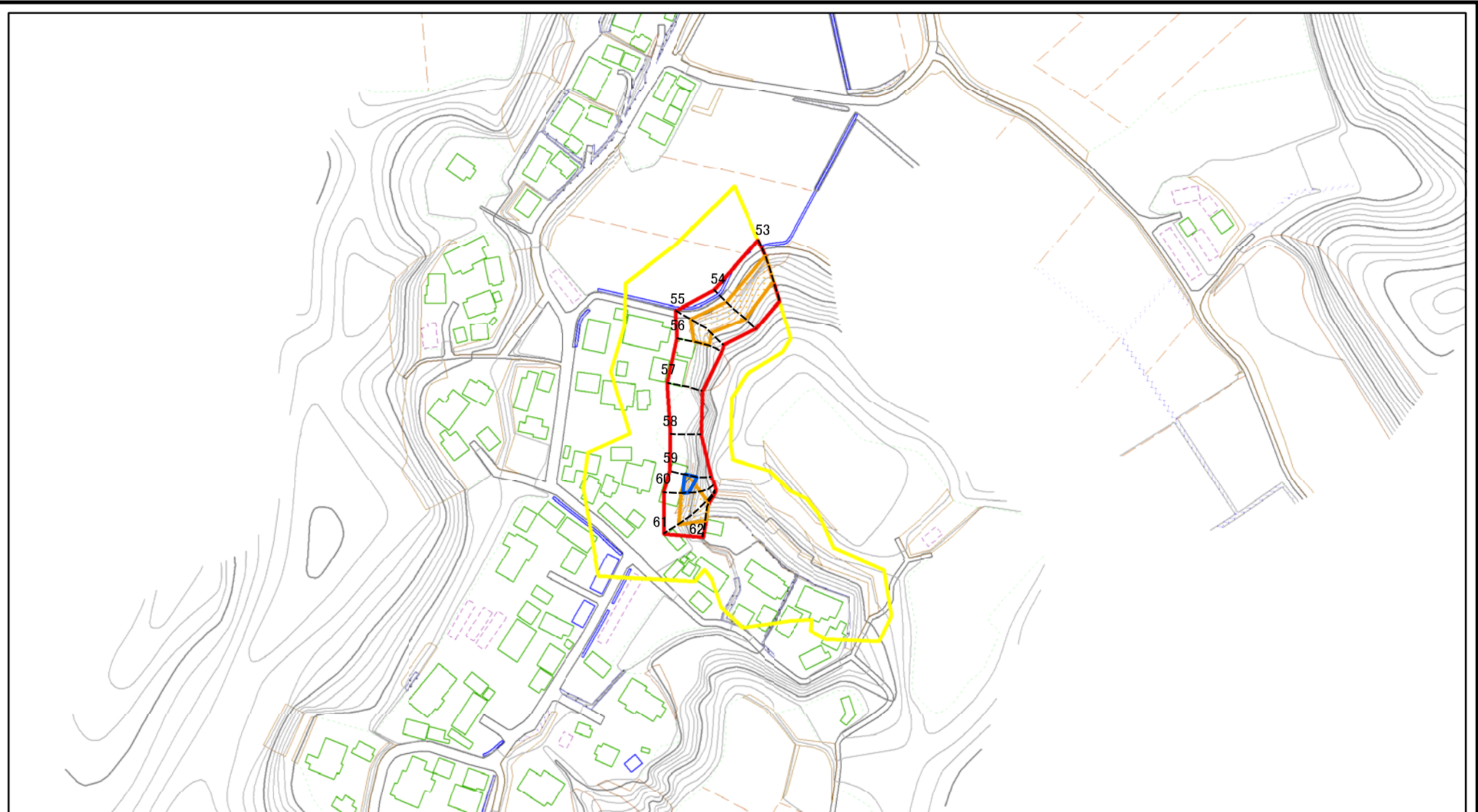
# 土砂災害警戒区域等の指定の告示に係る図書(その2-3)\_c



図中の数字は横断測線番号を示す

<b>様式-2-3(急)</b> <b>土砂災害特別警戒区域の区域区分図</b> (急傾斜地の崩壊に伴う土石等の堆積により建築物の地上部に作用すると想定される力)	土砂災害防止法施行令第二条の基準に該当する区域			N 縮尺 1:1,000	自然現象の種類	急傾斜地の崩壊	箇所番号	I-0419
	土砂災害防止法施行令第三条の基準に該当する区域	土石等の堆積の高さが3mを超える区域			告示番号	土砂災害警戒区域 千葉県告示第259号 土砂災害特別警戒区域 千葉県告示第262号	箇所名	所1
		それ以外の区域			告示年月日	平成25年5月7日	所在地	成田市所

# 土砂災害警戒区域等の指定の公示に係る図書(その2)



図中の数字は横断測線番号を示す

様式-2(急)

土砂災害警戒区域・土砂災害特別警戒区域  
区域図(その1)

土砂災害防止法施行令第二条の基準に該当する区域

土砂災害防止法  
施行令第三条の  
基準に該当する  
区域



縮尺  
1:2,500

自然現象  
の種類

告示番号

告示年月日

急傾斜地の崩壊

土砂災害警戒区域 千葉県告示第259号  
土砂災害特別警戒区域 千葉県告示第262号

平成25年5月7日

箇所番号

箇所名

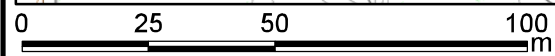
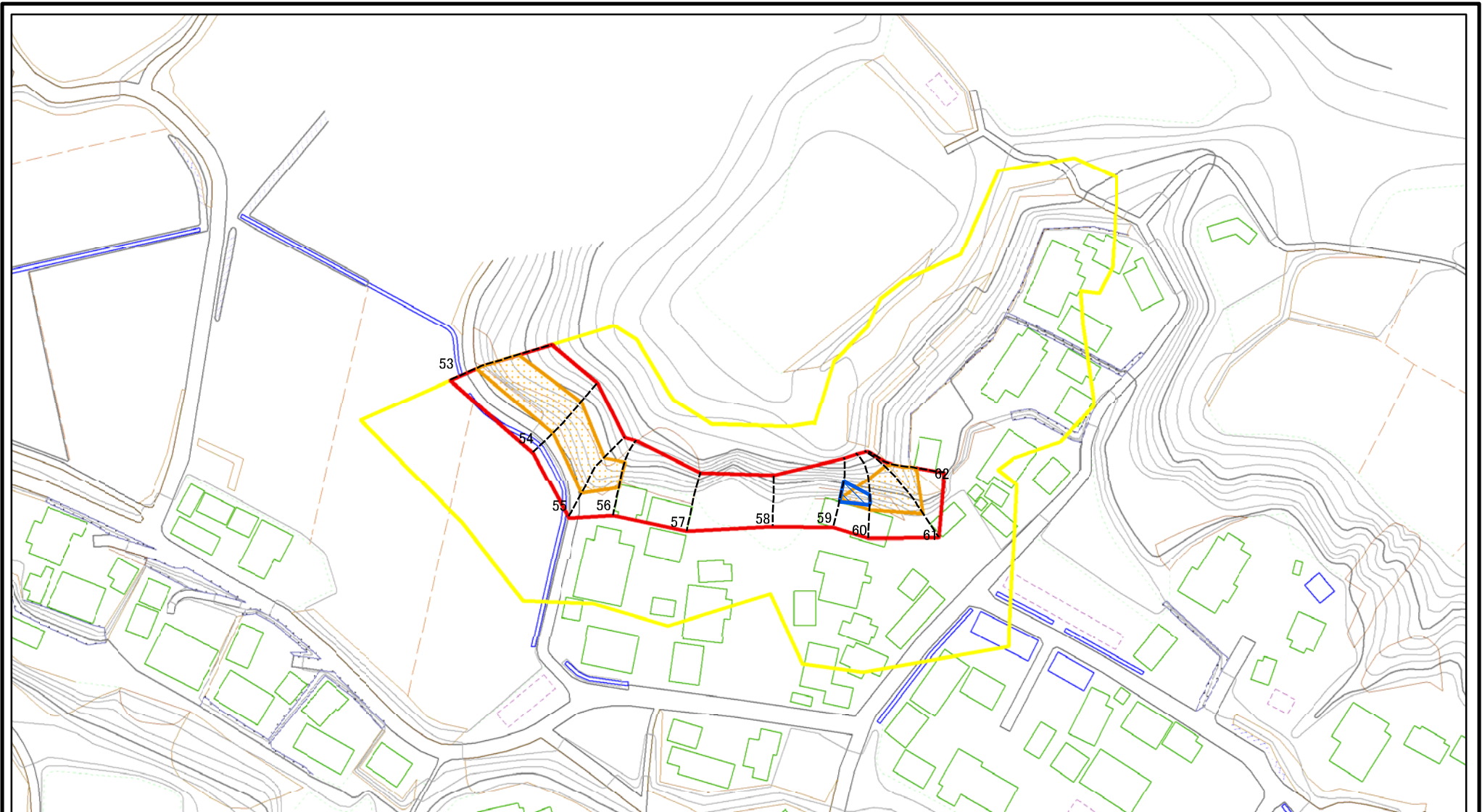
所在地

I-0419

所1

成田市所

# 土砂災害警戒区域等の指定の告示に係る図書(その2-1)\_d

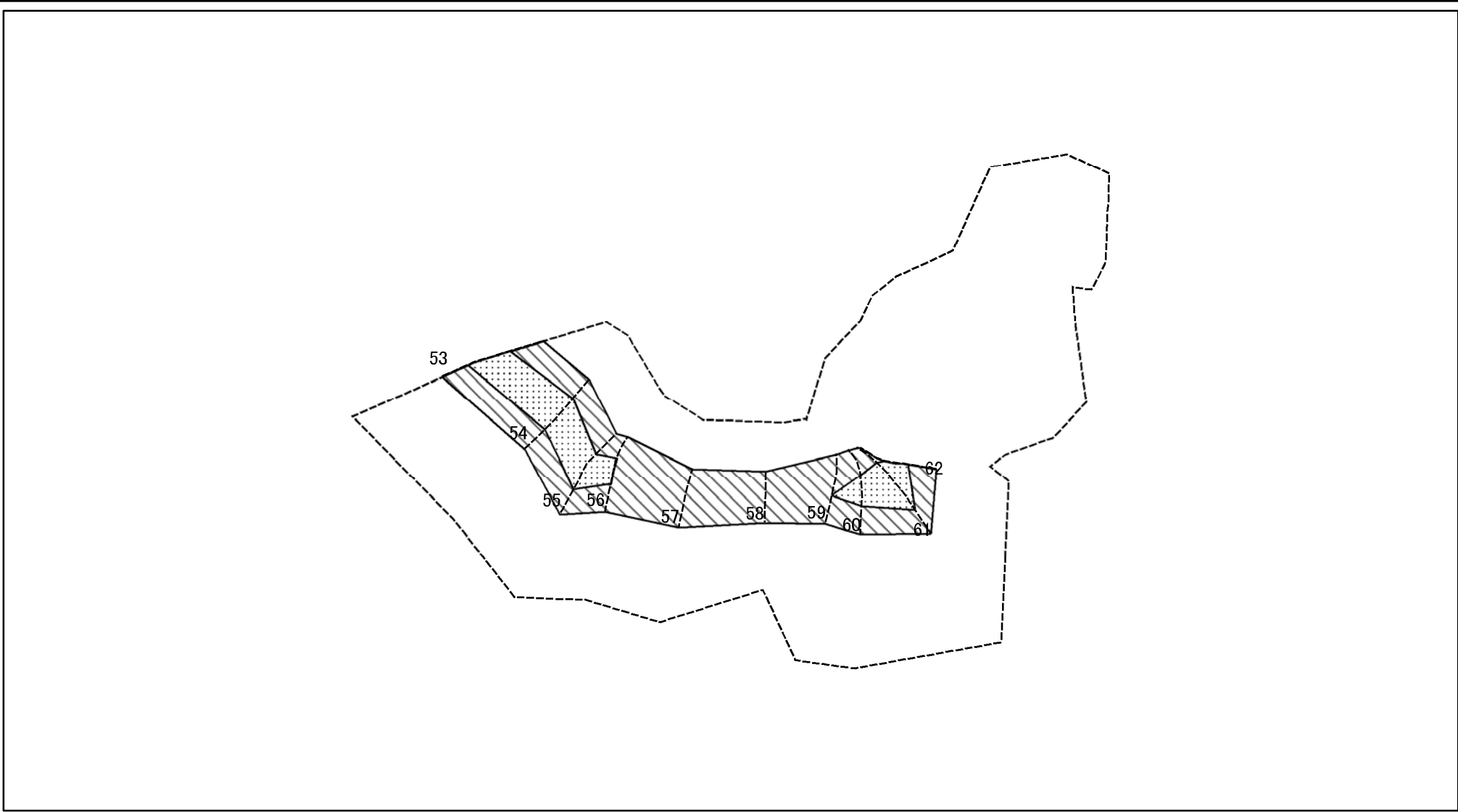


図中の数字は横断測線番号を示す

<b>様式-2-1(急)</b> <b>土砂災害警戒区域・土砂災害特別警戒区域</b> <b>区域図(その2)</b>	土砂災害防止法施行令第二条の基準に該当する区域		 縮尺 1:1,500	自然現象の種類	急傾斜地の崩壊	箇所番号	I-0419
	土砂災害防止法施行令第三条の基準に該当する区域			告示番号	土砂災害警戒区域 千葉県告示第259号 土砂災害特別警戒区域 千葉県告示第262号	箇所名	所1
	それ以外の区域			告示年月日	平成25年5月7日	所在地	成田市所



# 土砂災害警戒区域等の指定の告示に係る図書(その2-2)\_d



図中の数字は横断測線番号を示す

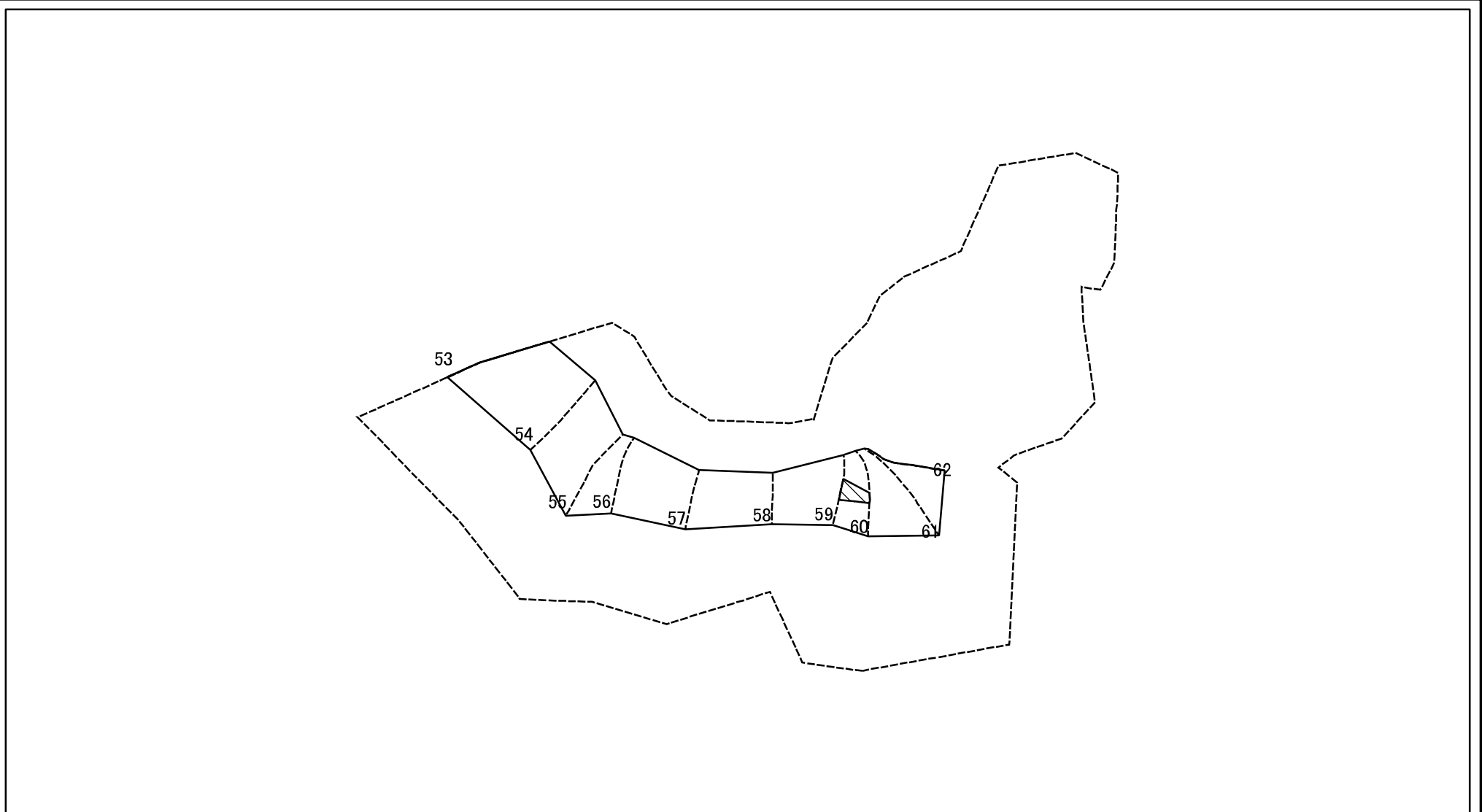
様式-2-2(急)  
土砂災害特別警戒区域の区域区分図  
(急傾斜地の崩壊に伴う土石等の移動により  
建築物の地上部に作用すると想定される力)

土砂災害防止法施行令第二条の基準に該当する区域	
土砂災害防止法施行令第三条の基準に該当する区域	
それ以外の区域	

縮尺	1:1,500
----	---------

自然現象の種類	急傾斜地の崩壊	箇所番号	I-0419
告示番号	土砂災害警戒区域 千葉県告示第259号 土砂災害特別警戒区域 千葉県告示第262号	箇所名	所1
告示年月日	平成25年5月7日	所在地	成田市所

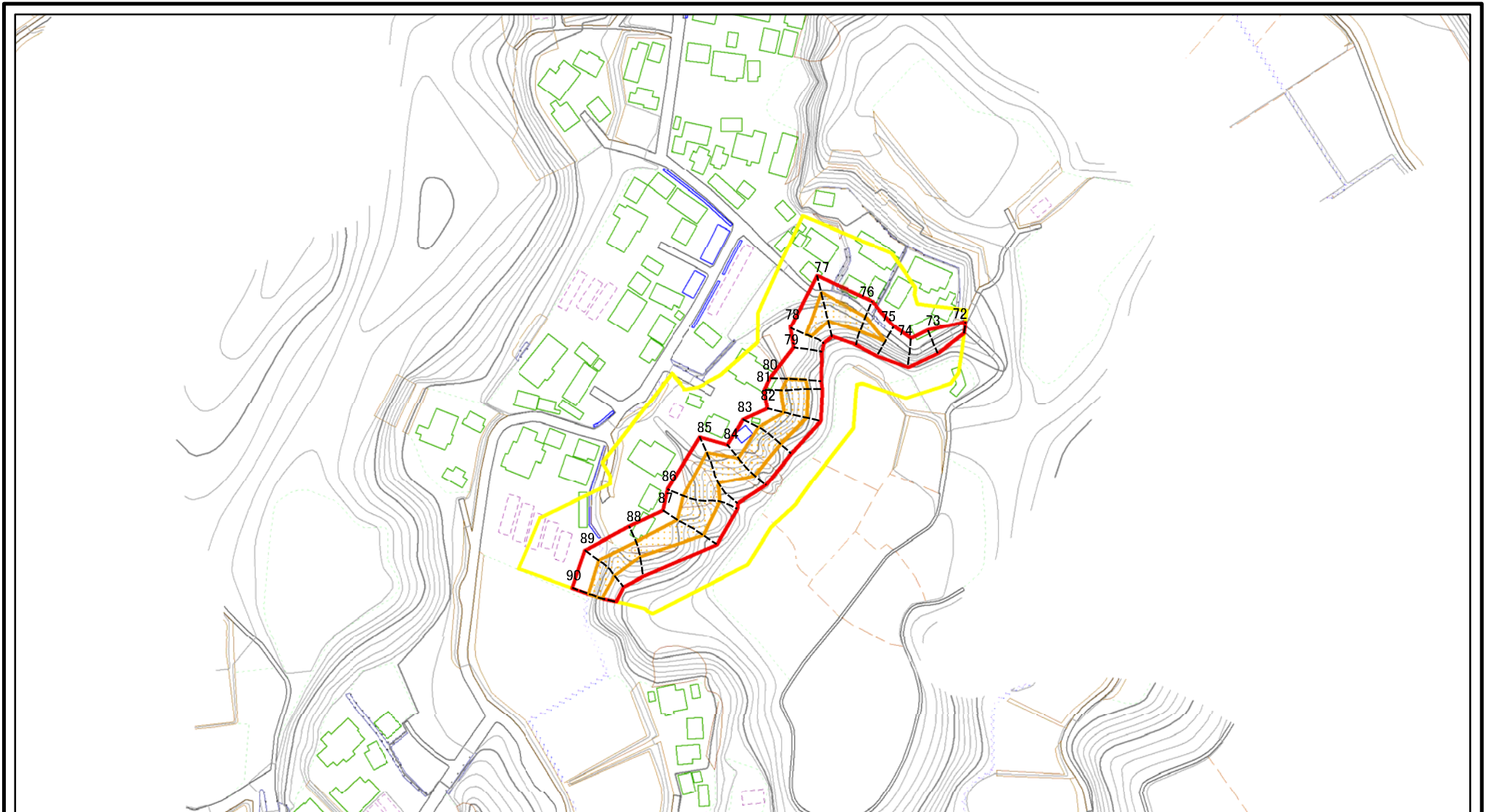
# 土砂災害警戒区域等の指定の告示に係る図書(その2-3)\_d



図中の数字は横断測線番号を示す

<b>様式-2-3(急)</b> 土砂災害特別警戒区域の区域区分図 (急傾斜地の崩壊に伴う土石等の堆積により建築物の地上部に作用すると想定される力)	土砂災害防止法施行令第二条の基準に該当する区域			≧ ≪ 縮尺 1:1,500	自然現象の種類	急傾斜地の崩壊	箇所番号	I-0419
	土砂災害防止法施行令第三条の基準に該当する区域	土石等の堆積の高さが3mを超える区域			告示番号	土砂災害警戒区域 千葉県告示第259号 土砂災害特別警戒区域 千葉県告示第262号	箇所名	所1
		それ以外の区域			告示年月日	平成25年5月7日	所在地	成田市所

# 土砂災害警戒区域等の指定の公示に係る図書(その2)



0 25 50 100  
m

図中の数字は横断測線番号を示す

様式-2(急)

土砂災害警戒区域・土砂災害特別警戒区域  
区域図(その1)

土砂災害防止法施行令第二条の基準に該当する区域

土砂災害防止法  
施行令第三条の  
基準に該当する  
区域

	N 縮尺 1:2,500

自然現象  
の種類

急傾斜地の崩壊

箇所番号

I-0419

告示番号

土砂災害警戒区域 千葉県告示第259号  
土砂災害特別警戒区域 千葉県告示第262号

箇所名

所1

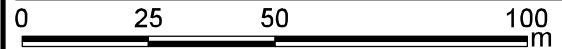
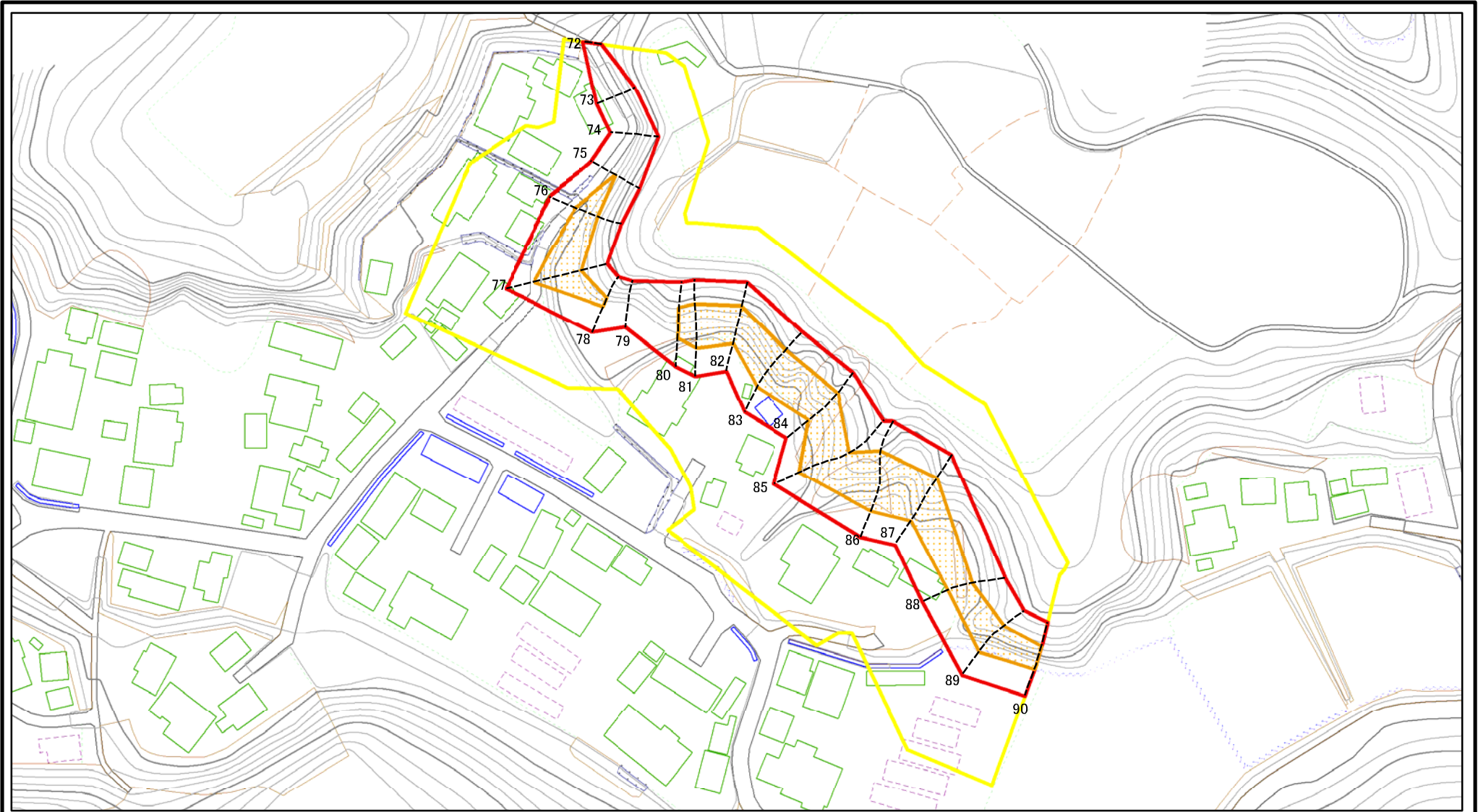
告示年月日

平成25年5月7日

所在地

成田市所

# 土砂災害警戒区域等の指定の告示に係る図書(その2-1)\_e

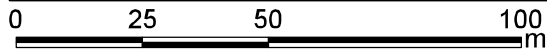
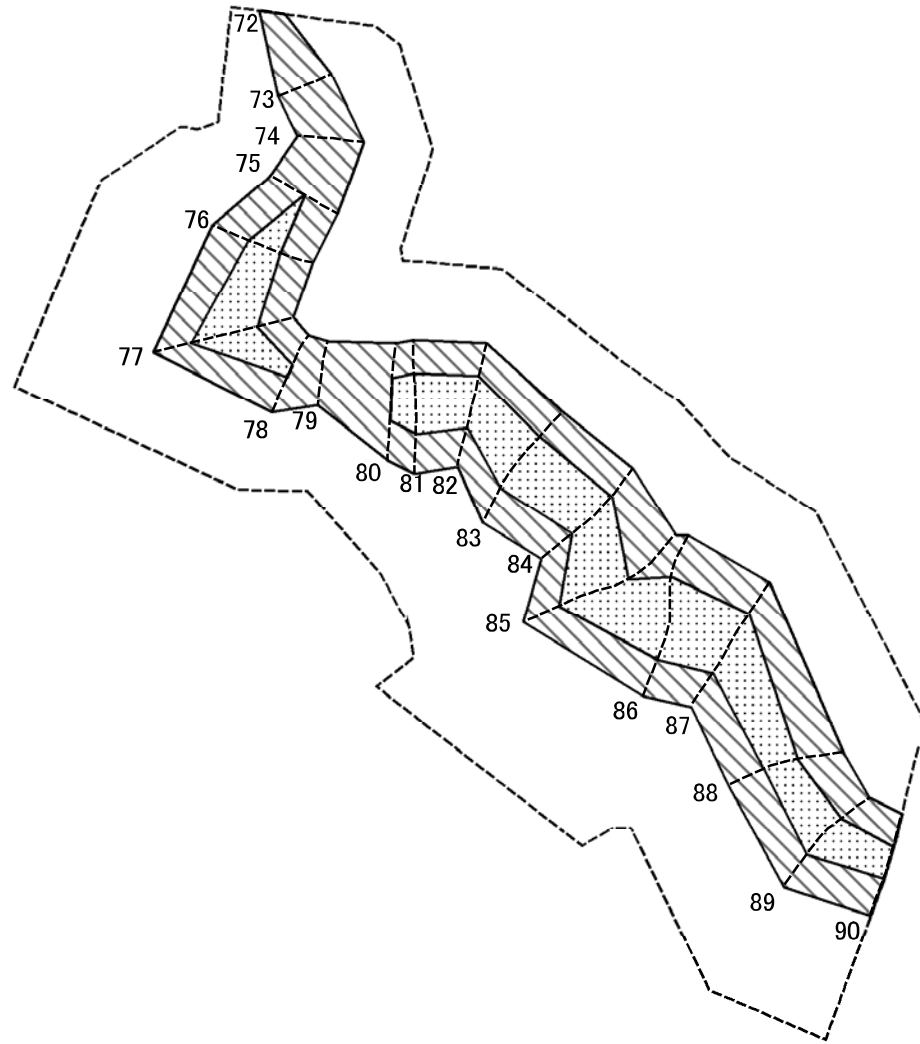


図中の数字は横断測線番号を示す

<b>様式-2-1(急)</b> <b>土砂災害警戒区域・土砂災害特別警戒区域</b> <b>区域図(その2)</b>	土砂災害防止法施行令第二条の基準に該当する区域		 縮尺 1:1,500	自然現象の種類	急傾斜地の崩壊	箇所番号	I-0419
	土砂災害防止法施行令第三条の基準に該当する区域			告示番号	土砂災害警戒区域 千葉県告示第259号 土砂災害特別警戒区域 千葉県告示第262号	箇所名	所1
	土砂等の(移動)高さが1m以下の場合、土砂等の移動による力が100kN/mを超える区域			告示年月日	平成25年5月7日	所在地	成田市所
	土砂等の堆積の高さが3mを超える区域						
それ以外の区域							



# 土砂災害警戒区域等の指定の告示に係る図書(その2-2)\_e



図中の数字は横断測線番号を示す

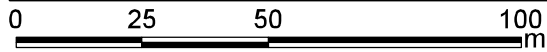
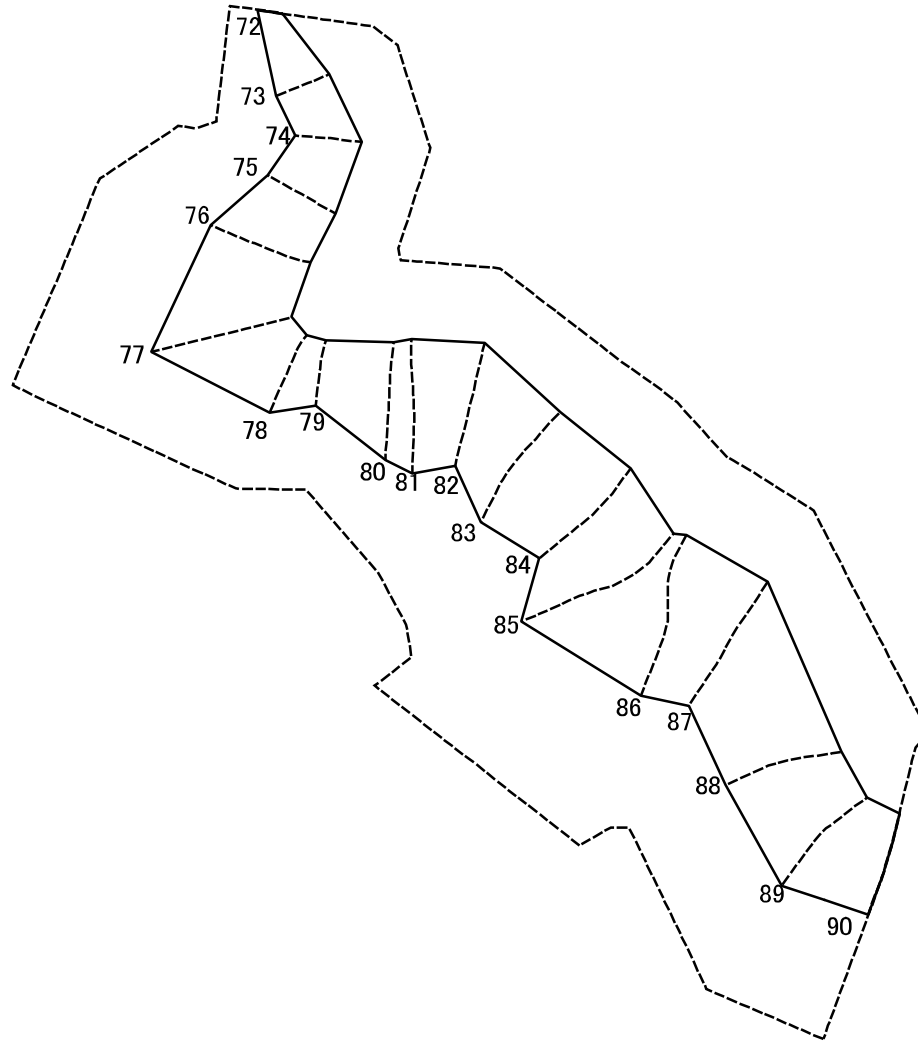
様式-2-2(急)  
土砂災害特別警戒区域の区域区分図  
(急傾斜地の崩壊に伴う土石等の移動により  
建築物の地上部に作用すると想定される力)

土砂災害防止法施行令第二条の基準に該当する区域	
土砂災害防止法施行令第三条の基準に該当する区域	
それ以外の区域	

縮尺	1:1,500
----	---------

自然現象の種類	急傾斜地の崩壊	箇所番号	I-0419
告示番号	土砂災害警戒区域 千葉県告示第259号 土砂災害特別警戒区域 千葉県告示第262号	箇所名	所1
告示年月日	平成25年5月7日	所在地	成田市所

# 土砂災害警戒区域等の指定の告示に係る図書(その2-3)\_e



図中の数字は横断測線番号を示す

様式-2-3(急)  
土砂災害特別警戒区域の区域区分図  
(急傾斜地の崩壊に伴う土石等の堆積により  
建築物の地上部に作用すると想定される力)

土砂災害防止法施行令第二条の基準に該当する区域	
土砂災害防止法施行令第三条の基準に該当する区域	
それ以外の区域	

	縮尺
	1:1,500

自然現象の種類	急傾斜地の崩壊	箇所番号	I-0419
告示番号	土砂災害警戒区域 千葉県告示第259号 土砂災害特別警戒区域 千葉県告示第262号	箇所名	所1
告示年月日	平成25年5月7日	所在地	成田市所