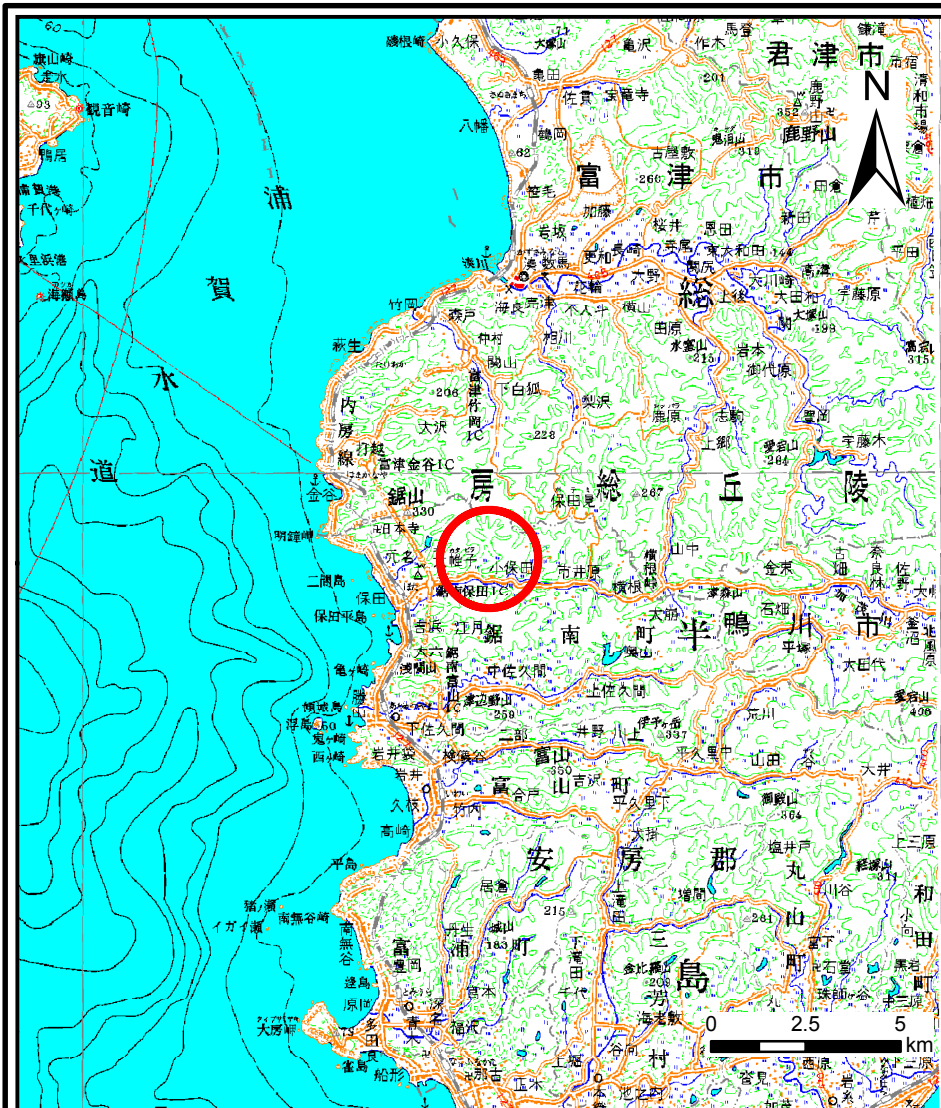
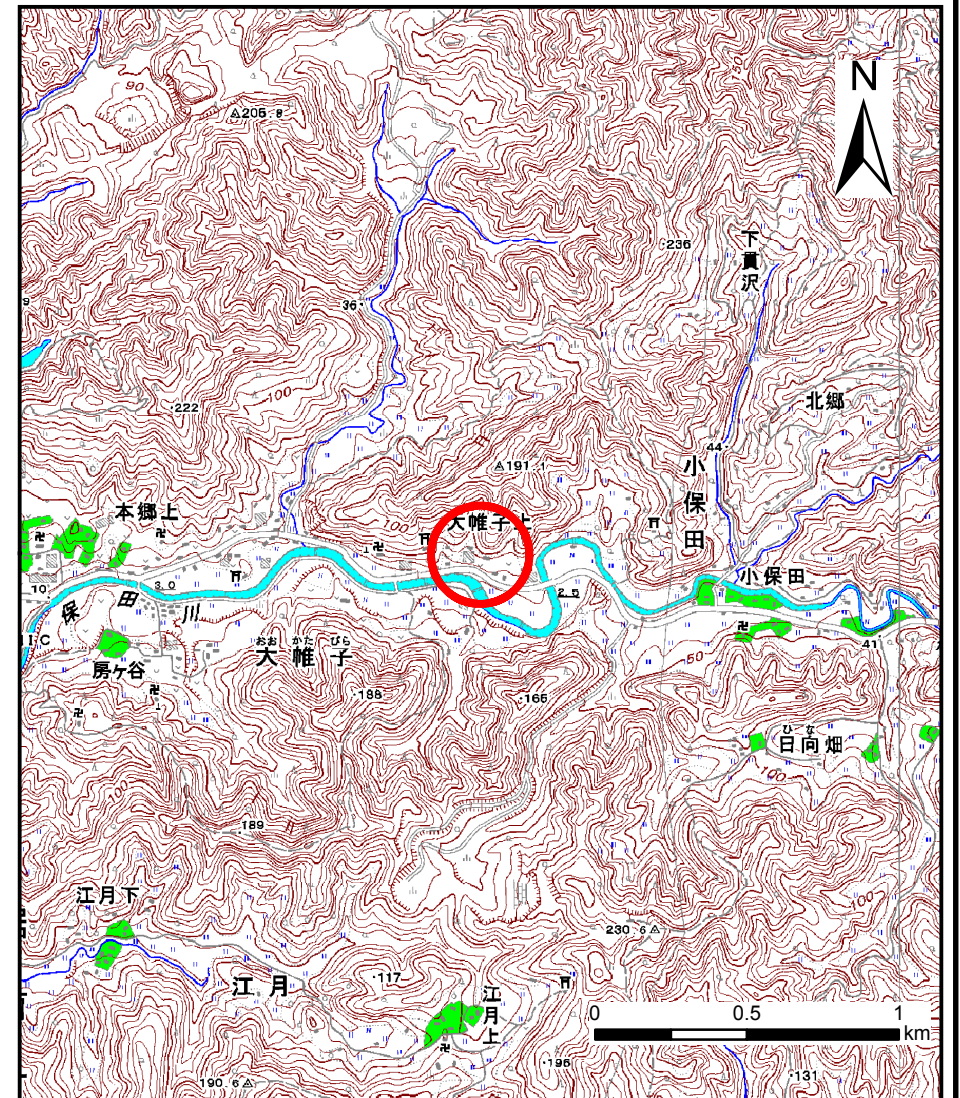


# 土砂災害警戒区域等の指定の公示に係る図書(その1)



(1/200,000)



(1/25,000)

様式-1(急)  
土砂災害警戒区域・土砂災害特別警戒区域  
位置図

自然現象の種類

急傾斜地の崩壊

箇所番号

I-1105

箇所名

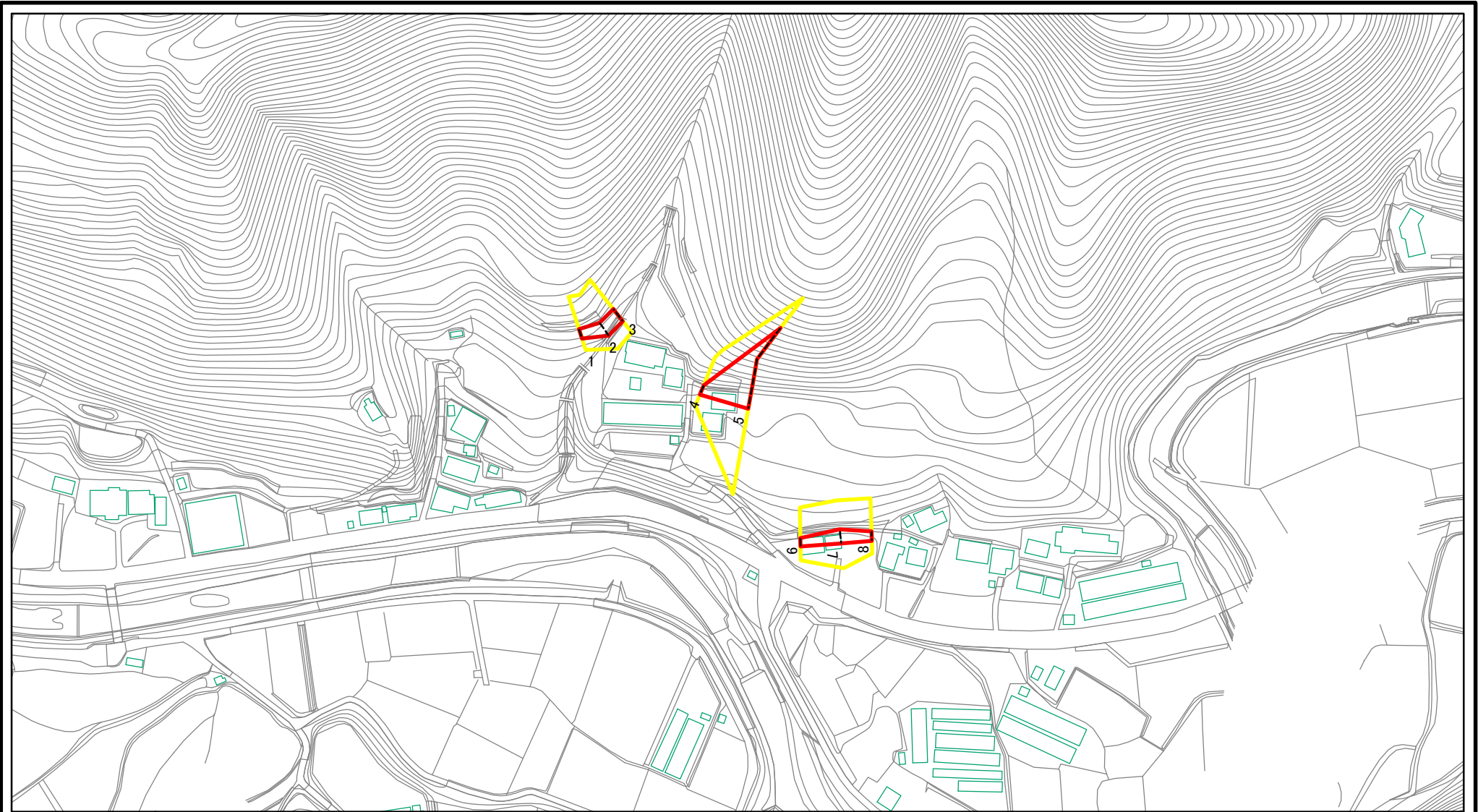
田端

所在地

千葉県安房郡鋸南町大帷子



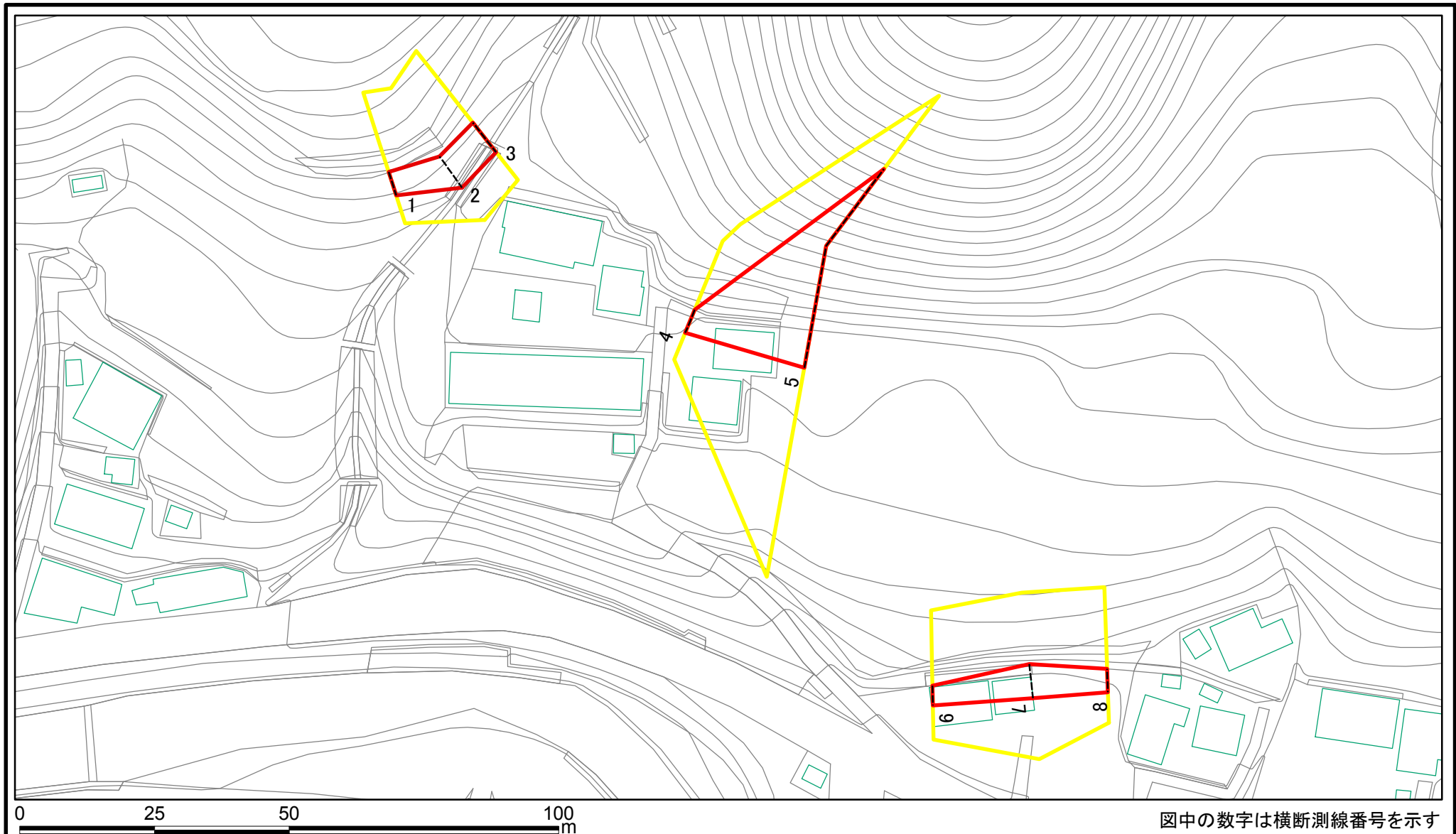
# 土砂災害警戒区域等の指定の公示に係る図書(その2)



図中の数字は横断測線番号を示す

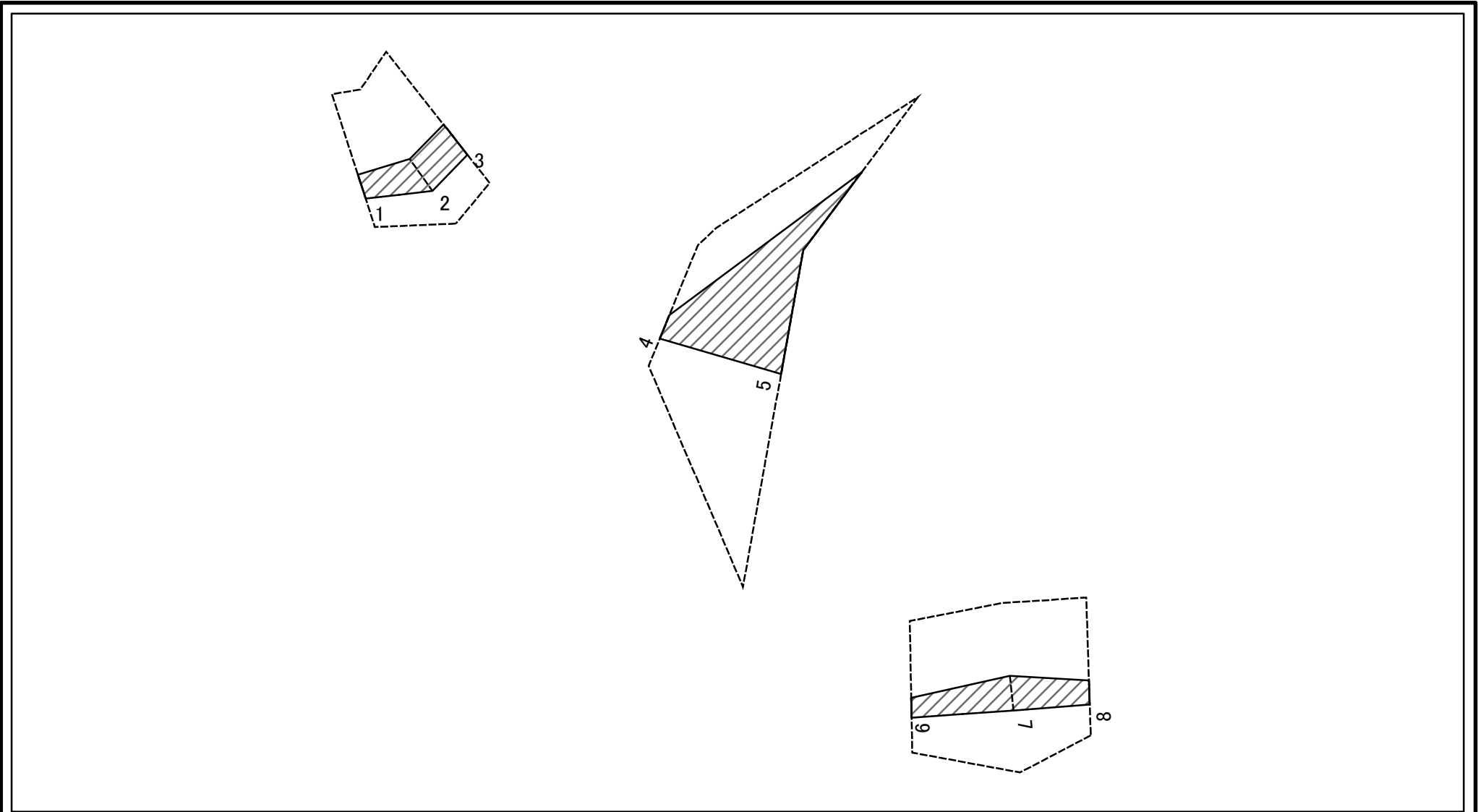
<b>様式-2(急)</b> <b>土砂災害警戒区域・土砂災害特別警戒区域</b> <b>区域図(その1)</b>	土砂災害防止法施行令第二条の基準に該当する区域		N 縮尺 1:2,500	自然現象の種類	急傾斜地の崩壊	箇所番号	I-1105
	土砂災害防止法施行令第三条の基準に該当する区域			告示番号	警戒区域:千葉県告示 第156号 特別警戒区域:千葉県告示 第157号	箇所名	田端
	それ以外の区域			告示年月日	平成26年3月18日	所在地	千葉県安房郡鋸南町大帷子

# 土砂災害警戒区域等の指定の公示に係る図書(その2-1)



<b>様式-2-1(急)</b> <b>土砂災害警戒区域・土砂災害特別警戒区域</b> <b>区域図(その2)</b>	土砂災害防止法施行令第二条の基準に該当する区域		 縮尺 1:1,000	自然現象の種類	急傾斜地の崩壊	箇所番号	I-1105
	土砂災害防止法施行令第三条の基準に該当する区域			告示番号	警戒区域:千葉県告示 第156号 特別警戒区域:千葉県告示 第157号	箇所名	田端
	土砂等の(移動)高さが1m以下の場合、土砂等の移動による力が100kN/m <sup>2</sup> を超える区域			告示年月日	平成26年3月18日	所在地	千葉県安房郡鋸南町大帷子
	土砂等の堆積の高さが3mを超える区域						
それ以外の区域							

# 土砂災害警戒区域等の指定の公示に係る図書(その2-2)



図中の数字は横断測線番号を示す

様式-2-2(急)  
土砂災害特別警戒区域の区域区分図  
(急傾斜地の崩壊に伴う土石等の移動により  
建築物の地上部に作用すると想定される力)

土砂災害防止法施行令第二条の基準に該当する区域	
土砂災害防止法施行令第三条の基準に該当する区域	
それ以外の区域	

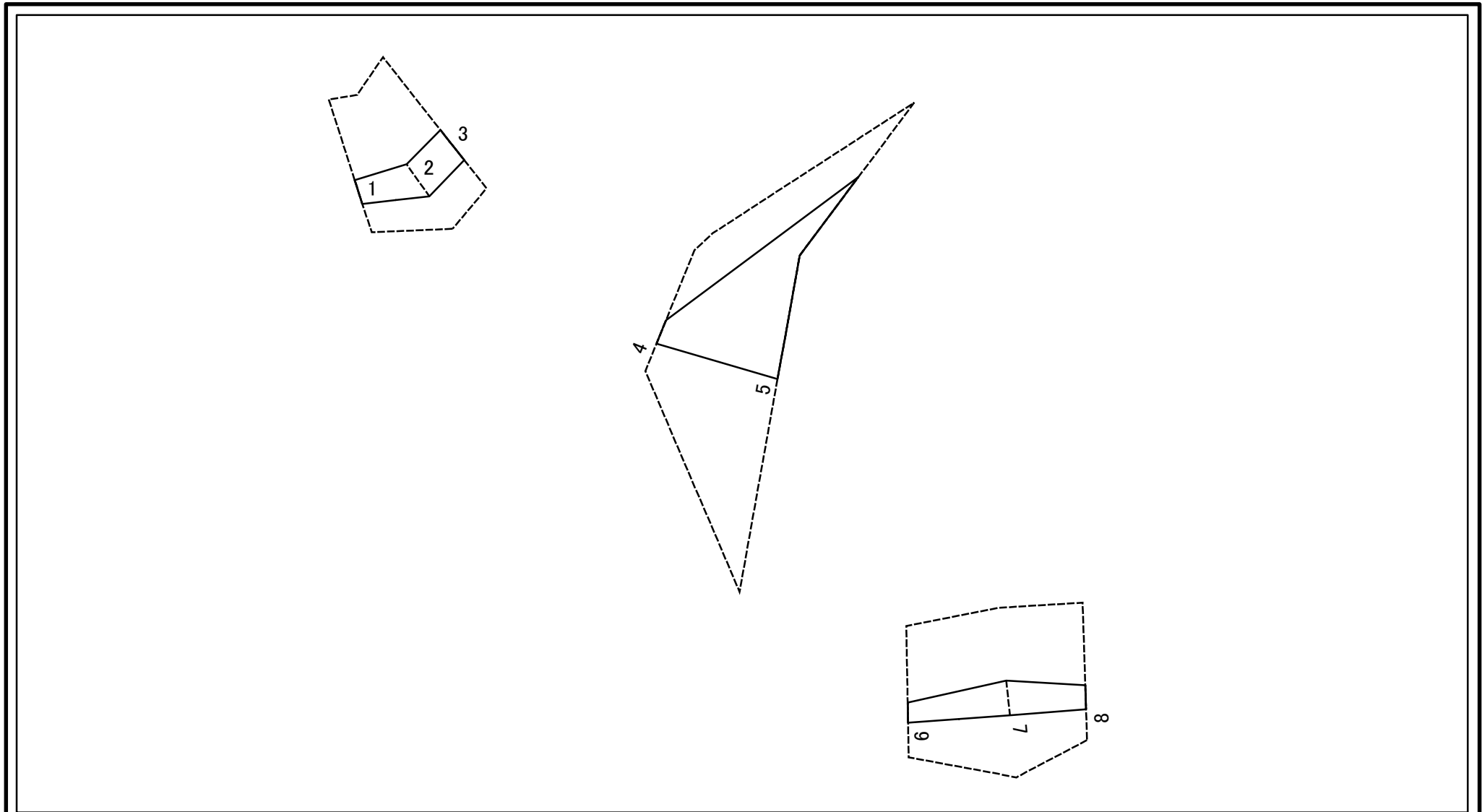
縮尺  
1:1,000

自然現象の種類  
告示番号  
告示年月日

急傾斜地の崩壊  
警戒区域:千葉県告示 第156号  
特別警戒区域:千葉県告示 第157号  
平成26年3月18日

箇所番号	I-1105
箇所名	田端
所在地	千葉県安房郡鋸南町大帷子

# 土砂災害警戒区域等の指定の公示に係る図書(その2-3)



図中の数字は横断測線番号を示す

様式-2-3(急)  
土砂災害特別警戒区域の区域区分図  
(急傾斜地の崩壊に伴う土石等の堆積により  
建築物の地上部に作用すると想定される力)

土砂災害防止法施行令第二条の基準に該当する区域	
土砂災害防止法施行令第三条の基準に該当する区域	
それ以外の区域	

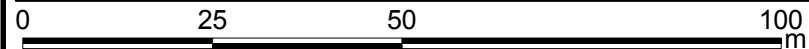
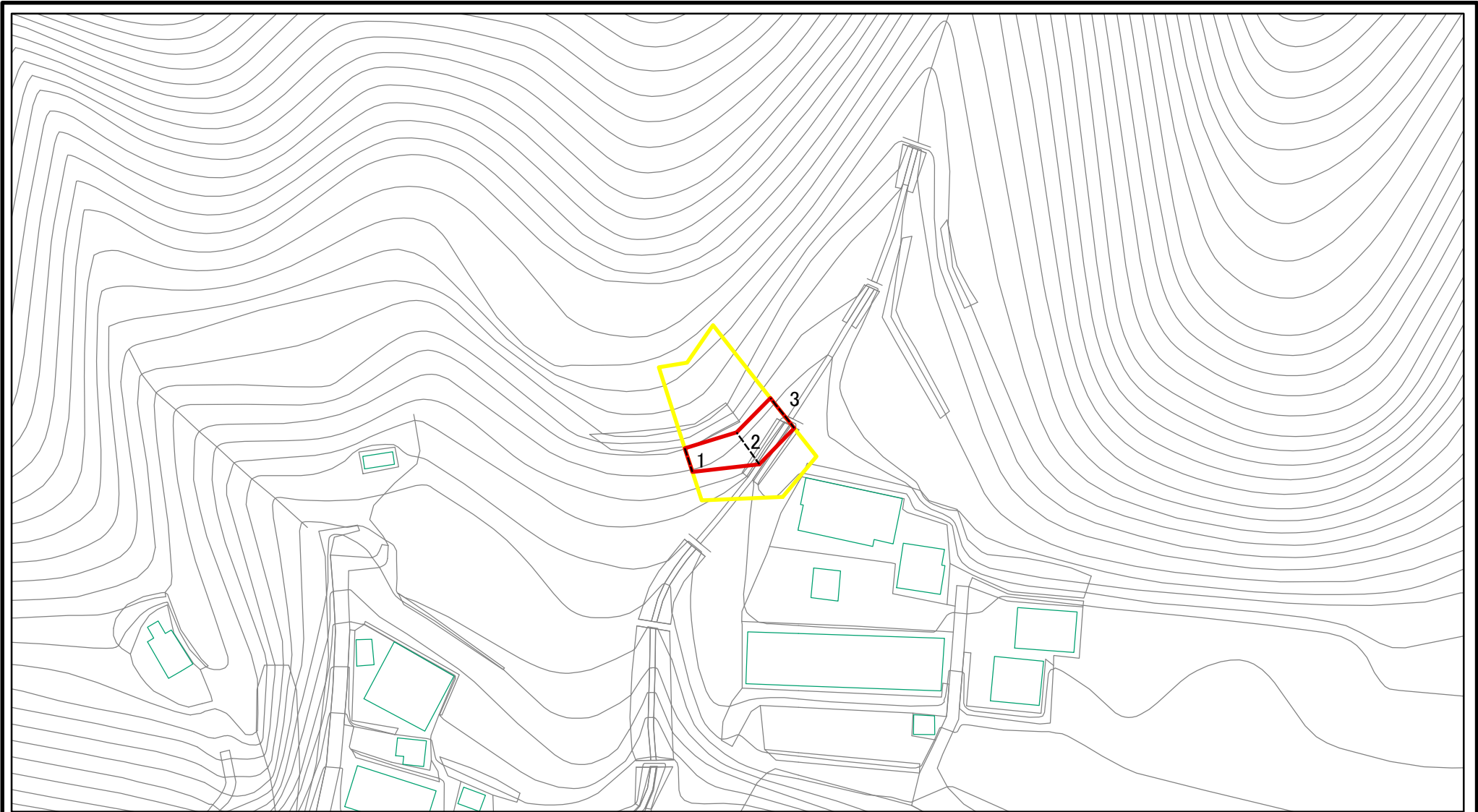
N  
縮尺  
1:1,000

自然現象の種類	急傾斜地の崩壊	箇所番号	I-1105
告示番号	警戒区域:千葉県告示 第156号 特別警戒区域:千葉県告示 第157号	箇所名	田端
告示年月日	平成26年3月18日	所在地	千葉県安房郡鋸南町大帷子



# 土砂災害警戒区域等の指定の公示に係る図書(その2-1)\_a

(別図)

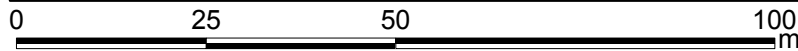
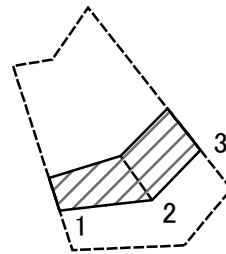


図中の数字は横断測線番号を示す

様式-2-1(急) 土砂災害警戒区域・土砂災害特別警戒区域 区域図(その2)	土砂災害防止法施行令第二条の基準に該当する区域		N 縮尺 1:1,000	自然現象の種類	急傾斜地の崩壊	箇所番号	I-1105
	土砂災害防止法施行令第三条の基準に該当する区域			告示番号		箇所名	田端
	それ以外の区域			告示年月日		所在地	千葉県安房郡鋸南町大帷子

# 土砂災害警戒区域等の指定の公示に係る図書(その2-2)\_a

(別図)



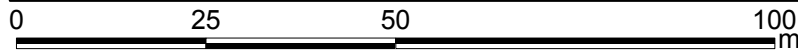
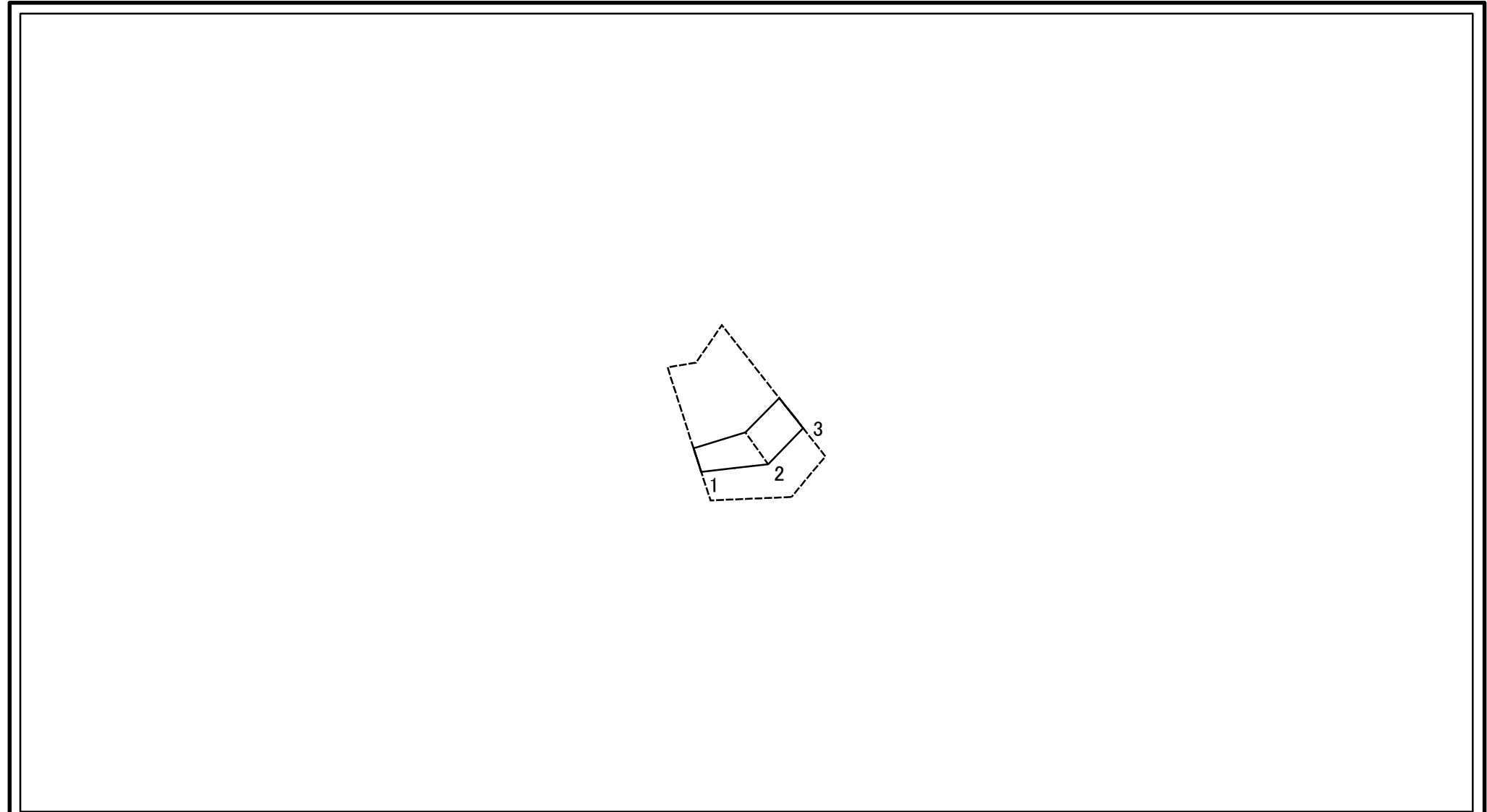
図中の数字は横断測線番号を示す

<b>様式-2-2(急)</b> 土砂災害特別警戒区域の区域区分図 (急傾斜地の崩壊に伴う土石等の移動により 建築物の地上部に作用すると想定される力)	土砂災害防止法施行令第二条の基準に該当する区域		N 縮尺 1:1,000	自然現象の種類	急傾斜地の崩壊	箇所番号	I-1105
	土砂災害防止法施行令第三条の基準に該当する区域			告示番号		箇所名	田端
	それ以外の区域			告示年月日		所在地	千葉県安房郡鋸南町大帷子



# 土砂災害警戒区域等の指定の公示に係る図書(その2-3)\_a

(別図)

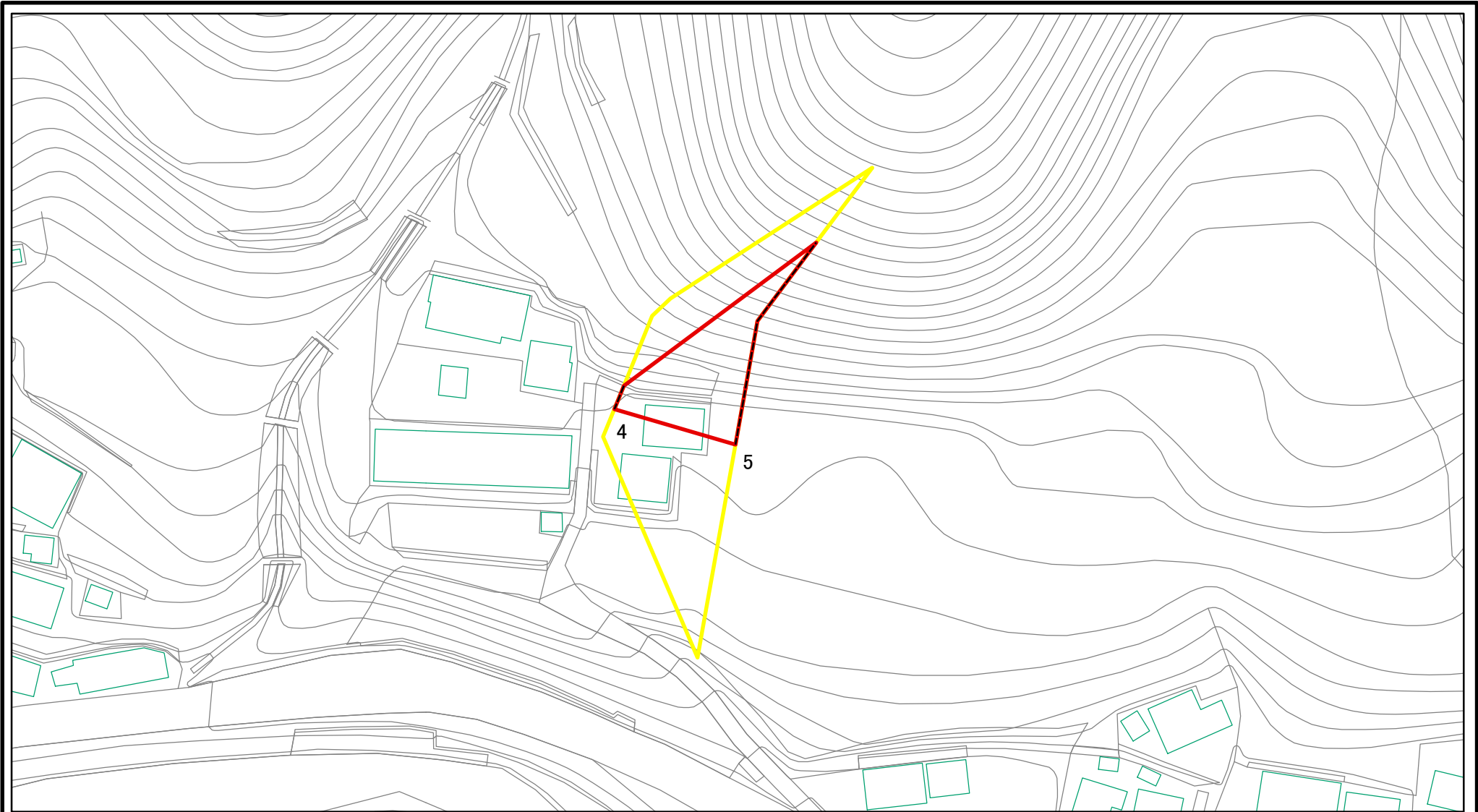


図中の数字は横断測線番号を示す

様式-2-3(急) 土砂災害特別警戒区域の区域区分図 (急傾斜地の崩壊に伴う土石等の堆積により 建築物の地上部に作用すると想定される力)	土砂災害防止法施行令第二条の基準に該当する区域		N 縮尺 1:1,000	自然現象の種類	急傾斜地の崩壊	箇所番号	I-1105
	土砂災害防止法施行令第三条の基準に該当する区域			告示番号		箇所名	田端
	それ以外の区域			告示年月日		所在地	千葉県安房郡鋸南町大帷子

# 土砂災害警戒区域等の指定の公示に係る図書(その2-1)\_b

(別図)

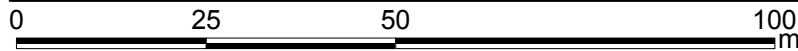
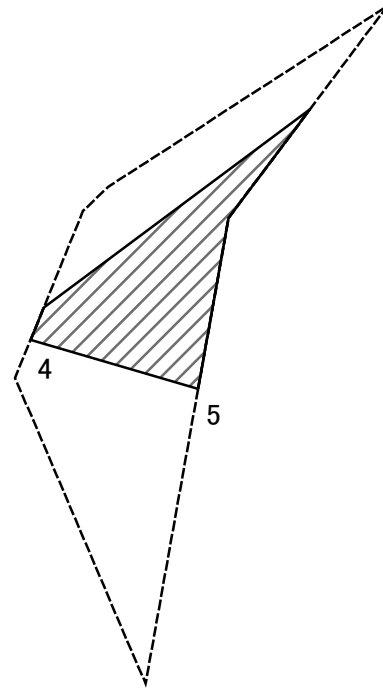


図中の数字は横断測線番号を示す

様式-2-1(急) 土砂災害警戒区域・土砂災害特別警戒区域 区域図(その2)	土砂災害防止法施行令第二条の基準に該当する区域		N 縮尺 1:1,000	自然現象の種類	急傾斜地の崩壊	箇所番号	I-1105
	土砂災害防止法施行令第三条の基準に該当する区域			告示番号		箇所名	田端
	それ以外の区域			告示年月日		所在地	千葉県安房郡鋸南町大帷子

# 土砂災害警戒区域等の指定の公示に係る図書(その2-2)\_b

(別図)

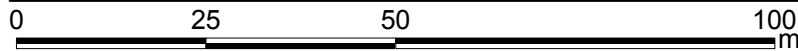
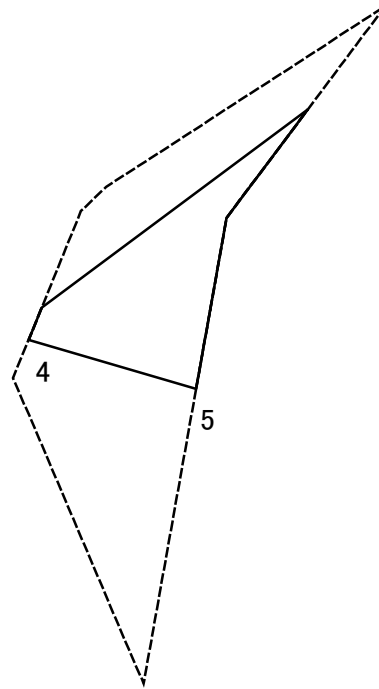


図中の数字は横断測線番号を示す

様式-2-2(急) 土砂災害特別警戒区域の区域区分図 (急傾斜地の崩壊に伴う土石等の移動により 建築物の地上部に作用すると想定される力)	土砂災害防止法施行令第二条の基準に該当する区域		N 縮尺 1:1,000	自然現象の種類	急傾斜地の崩壊	箇所番号	I-1105
	土砂災害防止法施行令第三条の基準に該当する区域	土石等の(移動)高さが1m以下の場合、土石等の移動による力が100kN/mを超える区域		告示番号		箇所名	田端
		それ以外の区域		告示年月日		所在地	千葉県安房郡鋸南町大帷子

# 土砂災害警戒区域等の指定の公示に係る図書(その2-3)\_b

(別図)



図中の数字は横断測線番号を示す

様式-2-3(急)  
土砂災害特別警戒区域の区域区分図  
(急傾斜地の崩壊に伴う土石等の堆積により  
建築物の地上部に作用すると想定される力)

土砂災害防止法施行令第二条の基準に該当する区域	
土砂災害防止法施行令第三条の基準に該当する区域	
それ以外の区域	

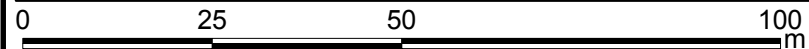
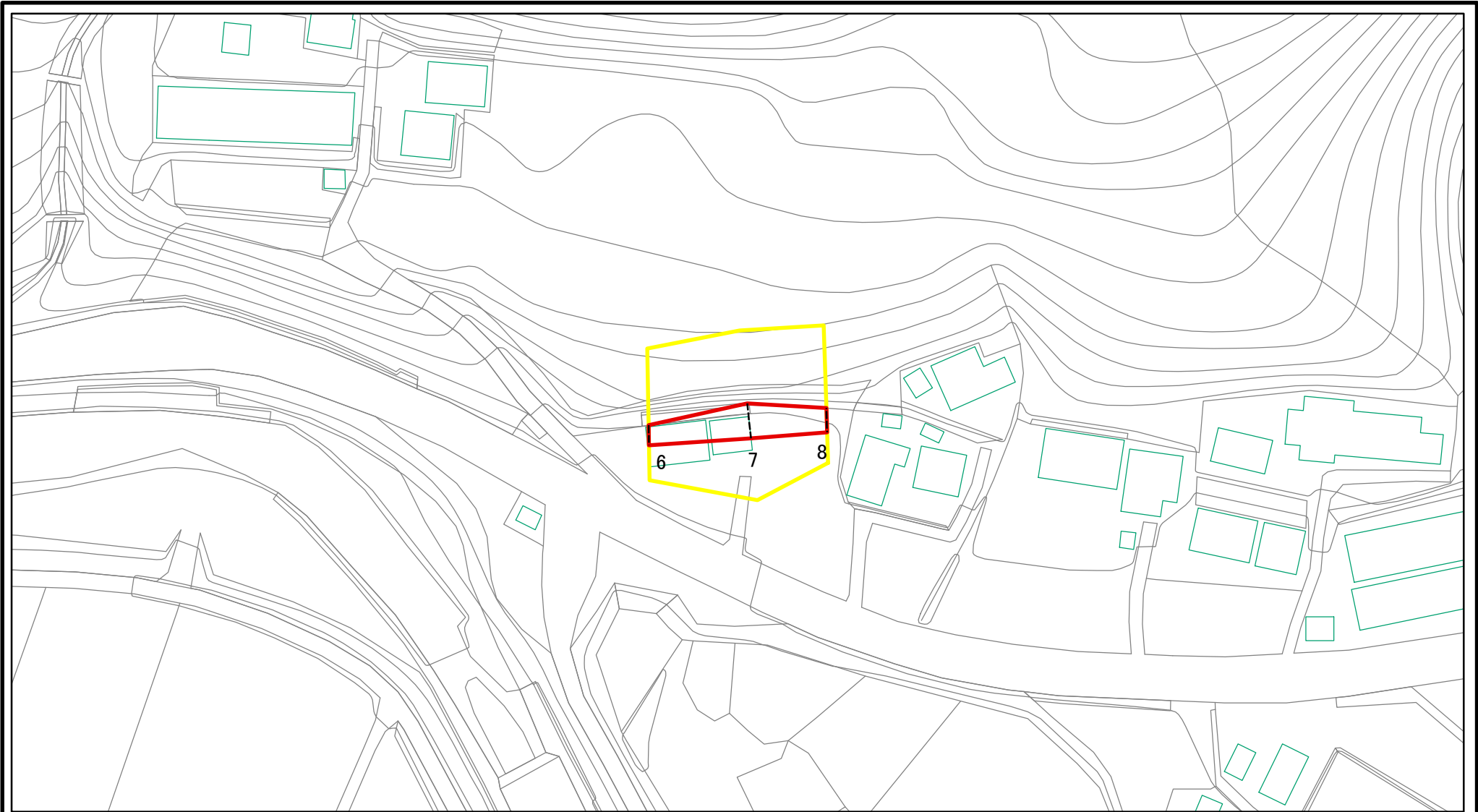
N  
縮尺  
1:1,000

自然現象の種類	急傾斜地の崩壊	箇所番号	I-1105
告示番号		箇所名	田端
告示年月日		所在地	千葉県安房郡鋸南町大帷子



# 土砂災害警戒区域等の指定の公示に係る図書(その2-1)\_c

(別図)

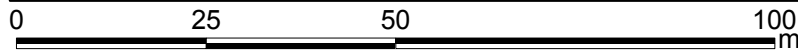
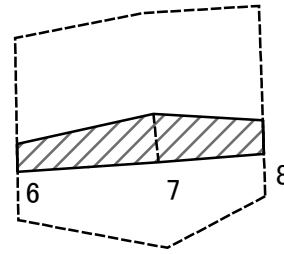


図中の数字は横断測線番号を示す

様式-2-1(急) 土砂災害警戒区域・土砂災害特別警戒区域 区域図(その2)	土砂災害防止法施行令第二条の基準に該当する区域		N 縮尺 1:1,000	自然現象の種類	急傾斜地の崩壊	箇所番号	I-1105
	土砂災害防止法施行令第三条の基準に該当する区域			告示番号		箇所名	田端
	それ以外の区域			告示年月日		所在地	千葉県安房郡鋸南町大帷子

# 土砂災害警戒区域等の指定の公示に係る図書(その2-2)\_c

(別図)

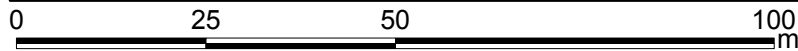
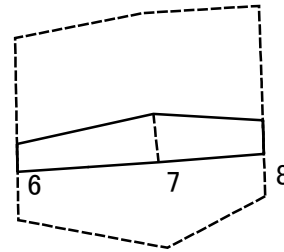


図中の数字は横断測線番号を示す

様式-2-2(急) 土砂災害特別警戒区域の区域区分図 (急傾斜地の崩壊に伴う土石等の移動により 建築物の地上部に作用すると想定される力)	土砂災害防止法施行令第二条の基準に該当する区域		N 縮尺 1:1,000	自然現象の種類	急傾斜地の崩壊	箇所番号	I-1105
	土砂災害防止法施行令第三条の基準に該当する区域			告示番号		箇所名	田端
	それ以外の区域			告示年月日		所在地	千葉県安房郡鋸南町大帷子

# 土砂災害警戒区域等の指定の公示に係る図書(その2-3)\_c

(別図)



図中の数字は横断測線番号を示す

様式-2-3(急) 土砂災害特別警戒区域の区域区分図 (急傾斜地の崩壊に伴う土石等の堆積により 建築物の地上部に作用すると想定される力)	土砂災害防止法施行令第二条の基準に該当する区域		N 縮尺 1:1,000	自然現象の種類	急傾斜地の崩壊	箇所番号	I-1105
	土砂災害防止法施行令第三条の基準に該当する区域			告示番号		箇所名	田端
	それ以外の区域			告示年月日		所在地	千葉県安房郡鋸南町大帷子