

IV 參考資料

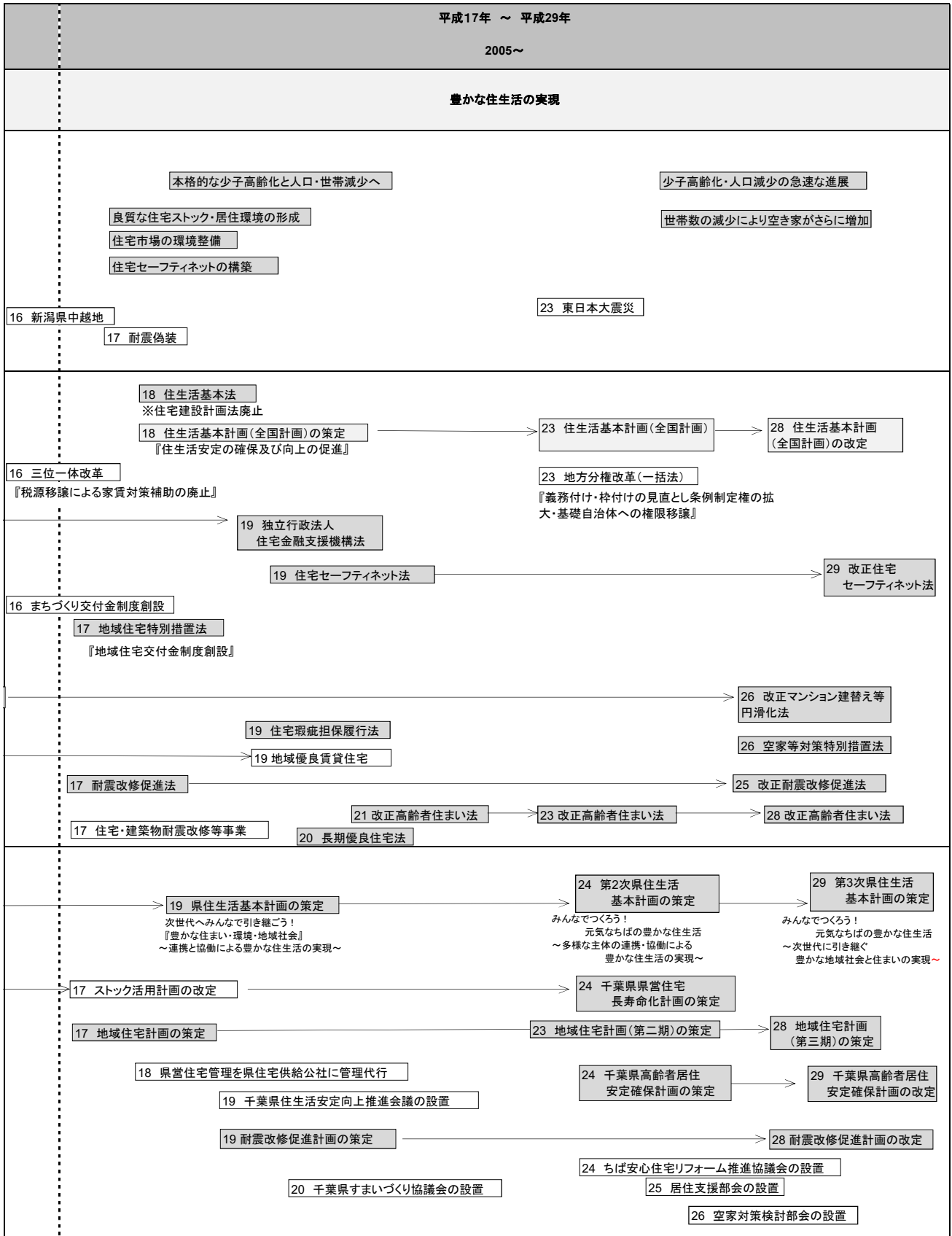
1. 住宅政策の変遷

住宅政策の変遷

年代	昭和20年代 1945～	昭和30年代 1955～	昭和40年代 1965～	昭和50年代 1975～
住宅政策の方向性	絶対的な住宅不足への対応		大都市への人口集中・世帯増への対応	量の重視から質の重視
住宅の実態	25 住宅不足340万戸 27 住宅不足316万戸 29 地方交付税制度	30 住宅不足272万戸	43 住宅難世帯360万戸 43 全国的に住宅数が世帯数を上回る 第一次オイルショック すべての都道府県で住宅数が世帯数を上回る 第二次オイルショック 公営住宅大量供給時代	
国の主要な住宅政策等の動向・公営住宅制度	25 住宅金融公庫法 26 公営住宅法	30 日本住宅公団法	41 住宅建設計画法 41 第一期五箇年計画 『一世帯一住宅の実現』 46 第二期五箇年計画 『一人一室規模の住宅建設』 40 地方住宅供給公社法 44 公営住宅法改正 『建替規定の追加、用地費補助の廃止、家賃収入の導入』	51 第三期五箇年計画 『最低・平均居住水準目標の設定』 56 第四期五箇計画 『住環境水準の設定』 56 住宅都市整備公団法 58 HOPE 計画 55 公営住宅法改正 『高齢者等の単身入居』
県の主要な住宅政策等の動向		35 県営住宅管理条例の制定 39 市町村営住宅建設事業補助金要綱の制定	40 住宅数が世帯数を上回る 41 千葉ニュータウン着手 44 県都市公社(現まちづくり公社)設立 46 店舗併用県営住宅の建設 47 県営住宅管理を県都市公社(現まちづくり公社)に委託 47 成田ニュータウン着手 49 住宅建設利子補給事業補助金交付要綱の制定	50 県営住宅管理戸数が1万戸を超える 52 身体障害者向け住戸の併設 53 居住水準向上のための改善工事／増築 HOPE計画策定の推進

注) 数字は制定等年次

年代	昭和60年代 ~ 平成6年 1985~ 昭和← →平成	平成7年 ~ 平成16年 1995~
住宅政策の方向性	良質な住宅ストック形成多様性の対応	ストックの重視・市場重視
住宅の実態	<p>地価高騰／バブル</p> <p>大都市勤労者の持家取得の困難化</p> <p>中堅層賃貸住宅不足</p>	<p>7 阪神・淡路大震災</p> <p>バブル崩壊／地価の暴落</p>
国の主要な住宅政策等の動向・公営住宅制度	<p>61 第五期五箇年計画 『誘導居住水準目標の設定』</p> <p>56 第四期五箇年計画</p> <p>56 住宅都市整備公団法</p> <p>58 HOPE 計画</p> <p>62 シルバーハウジングプロジェクト</p> <p>61 地域特別賃貸住宅制度</p> <p>3 第六期五箇年計画 『誘導居住水準達成に向けた政策展開』</p> <p>4 公共賃貸住宅十箇年計画</p> <p>5 特定優良賃貸住宅法 『特定優良賃貸住宅制度』</p> <p>6 住宅マスタープラン</p>	<p>8 第七期五箇年計画 『居住水準目標達成に向けた施策展開』</p> <p>13 第八期五箇年計画 『ストック重視・市場重視』</p> <p>10 都市基盤整備公団法</p> <p>15 独立行政法人都市再生機構法</p> <p>12 公営住宅ストック総合改善事業制度創設</p> <p>8 公営住宅法改正 『一種・二種の廃止、買取借上方式の導入、家賃対策補助の導入』</p> <p>12 マンション管理適正化法</p> <p>14 マンション建替え円滑化法</p> <p>12 住宅の品質確保に関する法律 『住宅性能表示制度』</p> <p>10 高齢者向け優良賃貸住宅制度</p> <p>13 高齢者居住法 『高齢者円滑入居賃貸住宅登録制度』</p>
県の主要な住宅政策等の動向	<p>HOPE計画策定の推進</p> <p>3 バリアフリー仕様の標準化</p> <p>5 建替促進計画の策定</p> <p>3 地域特別賃貸住宅・特定優良賃貸住宅</p>	<p>9 住宅マスタープランの策定</p> <p>13 住宅マスタープランの改定 『安心・ゆとり・環境』</p> <p>12 ストック総合活用計画の策定</p> <p>9 シルバーハウジングプロジェクト</p> <p>14 トータルリモデルの実施</p> <p>14 高齢者向け優良賃貸住宅</p>

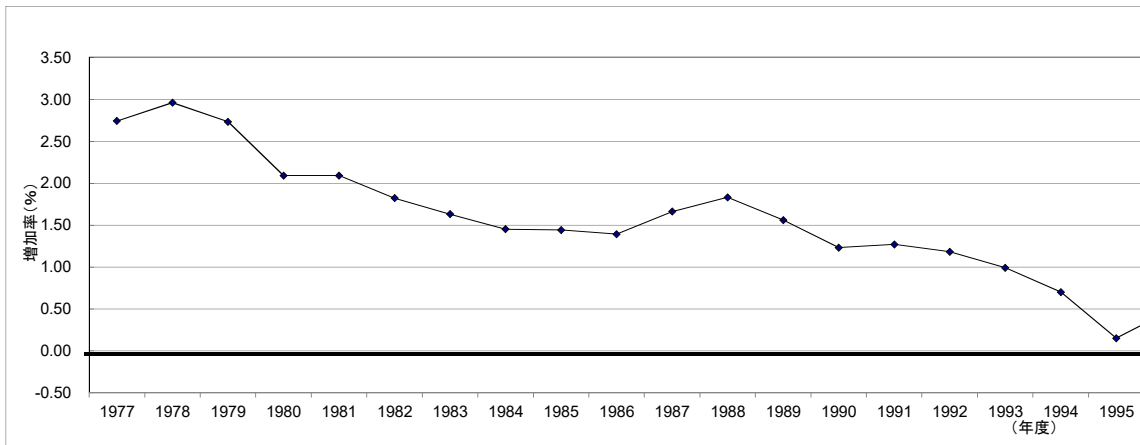


注) 数字は制定等年次

2. 千葉県の住宅建設事業等の推移

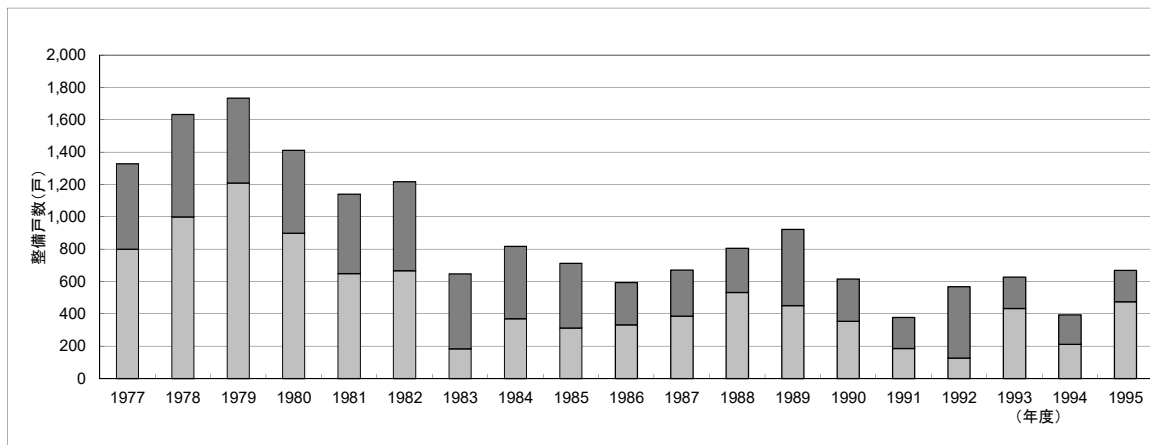
人口増加率の推移

	S.55					S.60					H.元					H.5				
種別\年度	1977	1978	1979	1980	1981	1982	1983	1984	1985	1986	1987	1988	1989	1990	1991	1992	1993	1994	1995	
増加率%	2.74	2.96	2.73	2.09	2.09	1.82	1.63	1.45	1.44	1.39	1.66	1.83	1.56	1.23	1.27	1.18	0.99	0.70	0.15	

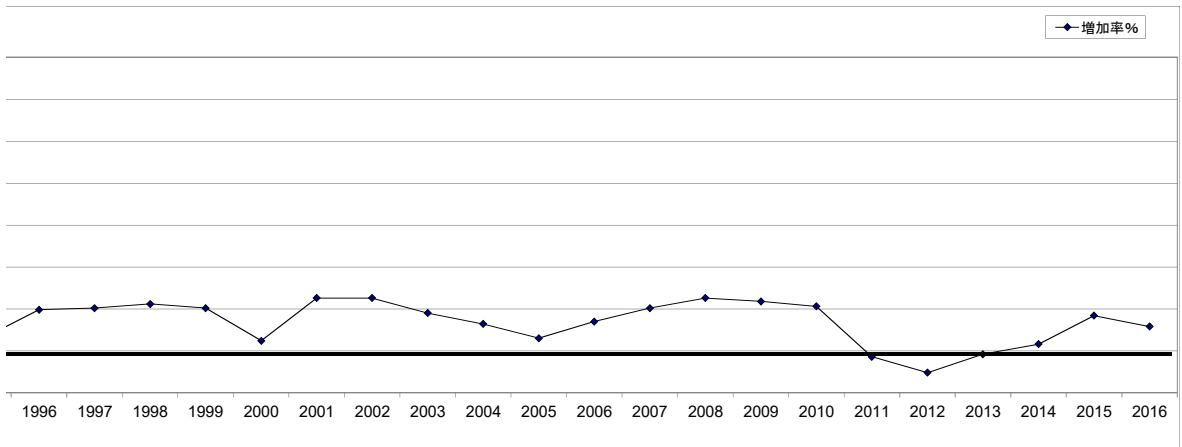


公営住宅の建設戸数の推移

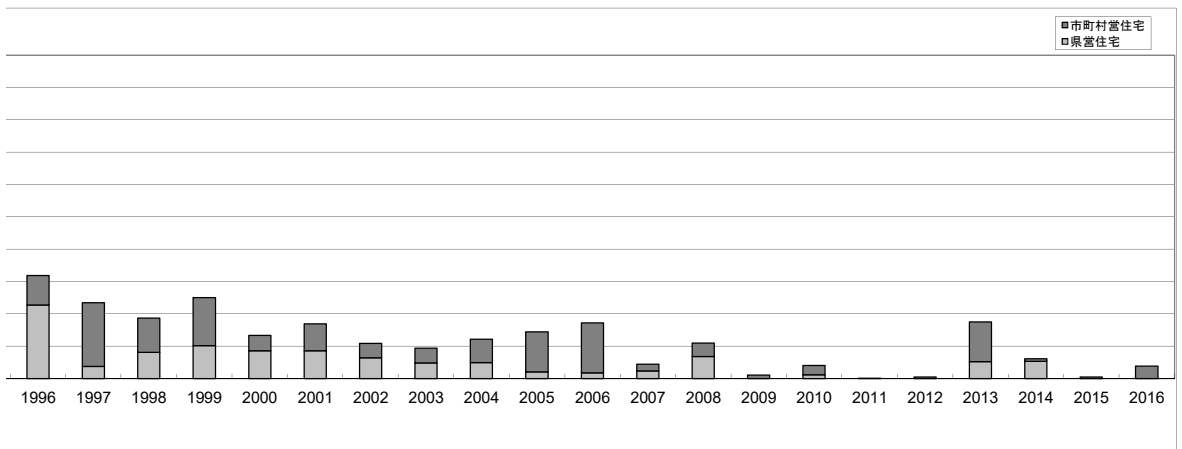
種別\年度	1977	1978	1979	1980	1981	1982	1983	1984	1985	1986	1987	1988	1989	1990	1991	1992	1993	1994	1995
県営住宅	800	1,000	1,210	900	650	668	184	371	314	332	387	532	451	354	187	126	433	212	475
市町村営住宅	529	633	524	512	490	550	464	447	399	262	284	275	471	262	191	443	194	182	194
合計	1,329	1,633	1,734	1,412	1,140	1,218	648	818	713	594	671	807	922	616	378	569	627	394	669



H.10					H.15					H.20					H.25					H.28
1996	1997	1998	1999	2000	2001	2002	2003	2004	2005	2006	2007	2008	2009	2010	2011	2012	2013	2014	2015	2016
0.49	0.51	0.56	0.51	0.12	0.63	0.63	0.45	0.32	0.15	0.35	0.51	0.63	0.59	0.53	-0.07	-0.26	-0.04	0.08	0.42	0.29



1996	1997	1998	1999	2000	2001	2002	2003	2004	2005	2006	2007	2008	2009	2010	2011	2012	2013	2014	2015	2016
456	76	163	204	172	172	128	98	99	41	36	48	136	0	24	0	0	105	107	0	0
182	394	212	297	96	167	90	91	144	249	308	42	84	22	57	1	10	246	15	10	78
638	470	375	501	268	339	218	189	243	290	344	90	220	22	81	1	10	351	122	10	78



3. 千葉県の住宅建設五箇年計画の実績

(1) 第一期～第五期住宅建設五箇年計画実績表

区分		第一期（S41～45年度）			第二期（S46～50年度）			第三期（S51～55年度）		
		計画戸数	実績	達成率	計画戸数	実績	達成率	計画戸数	実績	達成率
公営住宅	公営住宅	8,500	7,777	91.5%	13,800	10,088	73.1%	10,000	7,277	72.8%
	改良住宅	1,000	264	26.4%	0	12	-	-	-	-
公社住宅		7,355	5,055	68.7%	9,000	7,150	79.4%	8,000	5,161	64.5%
公庫住宅		53,045	36,029	67.9%	60,000	69,467	115.8%	112,000	139,799	124.8%
公団住宅		46,600	48,957	105.1%	67,000	45,363	67.7%	50,000	18,467	36.9%
その他住宅		24,700	21,430	86.8%	20,000	16,839	84.2%	20,000	9,693	48.5%
公的(政府施策)住宅(計)		141,200	119,512	84.6%	169,800	148,919	87.7%	200,000	180,397	90.2%
民間自力建設住宅		209,800	235,200	112.1%	222,000	306,936	138.3%	200,000	221,870	110.9%
調整戸数		1,500	-	-	8,200	-	-	-	-	-
合計		352,500	354,712	101.1%	400,000	455,855	116.3%	400,000	402,267	100.6%

(2) 第六期住宅建設五箇年計画実績表（H3～7年度） (3) 第七期住宅建設五箇年計画実績表（H8～12年度）

区分	計画戸数	実績	達成率
公営住宅	5,600	6,691	119.5%
県営住宅	1,800	1,433	79.6%
市町村営住宅	2,200	1,561	71.0%
地域特別賃貸住宅	1,600	3,697	231.1%
改良住宅	200	0	0.0%
公庫住宅	134,800	140,285	104.1%
住宅供給公社	3,600	1,959	54.4%
公団住宅	15,600	12,168	78.0%
公的助成民間住宅	3,500	705	20.1%
その他住宅	11,180	2,378	21.3%
公的住宅(計)	170,880	162,227	94.9%
民間資金住宅	215,120	249,263	115.9%
総建設戸数	386,000	409,090	106.0%

(注)

- 1 地域特別賃貸住宅は平成5年度より特定優良賃貸住宅に変更。
- 2 公庫住宅、民間資金住宅、総建設戸数は、住宅着工統計による。

区分	計画戸数	実績	達成率
特定優良賃貸住宅	10,500	2,943	28.0%
高齢者向け優良賃貸住宅	200	0	0.0%
公営住宅	3,600	2,147	59.6%
県営住宅	1,750	963	55.0%
市町村営住宅	1,850	1,184	64.0%
住宅金融公庫融資住宅	134,300	125,929	93.8%
住宅供給公社住宅	2,300	584	25.4%
都市基盤整備公団住宅	7,650	3,939	51.5%
公的助成民間住宅	1,170	699	59.7%
その他の公的資金住宅	9,200	1,343	14.6%
公的資金住宅(計)	166,620	137,000	82.2%
民間資金による住宅	238,380	180,507	75.7%
総建設戸数	405,000	317,507	78.4%

(注)

- 1 特定優良賃貸住宅には、特定公共賃貸住宅、特定目的借上公共賃貸住宅を含む。
- 2 住宅金融公庫融資住宅には、特定優良賃貸住宅を含まない。
- 3 公的助成民間住宅は、特定賃貸住宅、農地所有者等賃貸住宅、市街地再開発による住宅、優良建築物等整備事業による住宅、住宅市街地総合整備事業による住宅等である。
- 4 その他の公的資金による住宅は、地方公共団体単独住宅、厚生年金住宅、公務員住宅等である。
- 5 高齢者向け優良賃貸住宅は、平成10年度に創設された。
- 6 公営住宅には、借上型を含む。また、12年度市町村営住宅に改良住宅等4戸を含む。

(単位:戸)

第四期 (S56～60年度)			第五期 (S61～H2年度)		
計画戸数	実績	達成率	計画戸数	実績	達成率
7,100	4,727	66.6%	5,600	3,745	66.9%
50	-	-	50	-	-
8,500	3,697	43.5%	9,000	4,252	47.2%
128,300	114,844	89.5%	103,500	112,039	108.3%
40,000	5,835	14.6%	12,900	8,449	65.5%
16,050	4,772	29.7%	6,950	4,602	66.2%
200,000	133,875	66.9%	138,000	133,087	96.4%
160,000	156,161	97.6%	147,000	319,739	217.5%
-	-	-	-	-	-
360,000	290,036	80.6%	285,000	452,826	158.9%

(4) 第八期住宅建設五箇年計画実績表 (H13～17年度)

区分	計画戸数		実績		達成率	
	建設 (新規・建替)	増改築	建設 (新規・建替)	増改築	建設 (新規・建替)	増改築
特定優良賃貸住宅	8,400	(150)	630	(0)	7.5%	0.0%
高齢者向け優良賃貸住宅	2,500	(2,475)	52	(1,981)	2.1%	80.0%
公営住宅	3,000	(950)	1,609	(578)	53.6%	60.8%
県営住宅	1,000	(650)	538	(411)	53.8%	63.2%
市町村営住宅	2,000	(300)	1,071	(167)	53.6%	55.7%
改良住宅	110	(150)	0	(85)	0.0%	56.7%
住宅金融公庫融資住宅	125,900	(12,800)	67,915	-	53.9%	-
住宅供給公社住宅	2,300	(200)	68	(48)	3.0%	24.0%
都市基盤整備公団住宅	2,300	(2,600)	2,052	(2,665)	89.2%	102.5%
公的助成民間住宅	2,160	(0)	547	(0)	25.3%	-
その他の公的資金住宅	5,900	(625)	706	(78)	12.0%	12.5%
公的資金住宅(計)	150,270	(19,750)	73,511	-	48.9%	-
民間資金による住宅	230,730	(220,250)	221,682	-	96.1%	-
総建設戸数	381,000	(240,000)	295,193	-	77.5%	-

(注)

- 1 特定優良賃貸住宅には、特定公共賃貸住宅、特定目的借上公共賃貸住宅を含む。
- 2 住宅金融公庫融資住宅には、特定優良賃貸住宅を含まない。
- 3 公的助成民間住宅は、特定賃貸住宅、農地所有者等賃貸住宅、市街地再開発による住宅、優良建築物等整備事業による住宅、住宅市街地総合整備事業による住宅等である。
- 4 その他の公的資金による住宅は、地方公共団体単独住宅、厚生年金住宅、雇用促進住宅、公務員住宅等である。
- 5 建設の戸数には、増改築を含まない。
- 6 増改築件数は、加齢に伴う身体機能の低下等に対応した改修工事件数を含む。
- 7 住宅金融公庫、公的資金住宅、民間資金による住宅及び総建設戸数の増改築件数は、加齢に伴う身体機能の低下等に対応した改修工事件数の補足ができないため未記入としている。

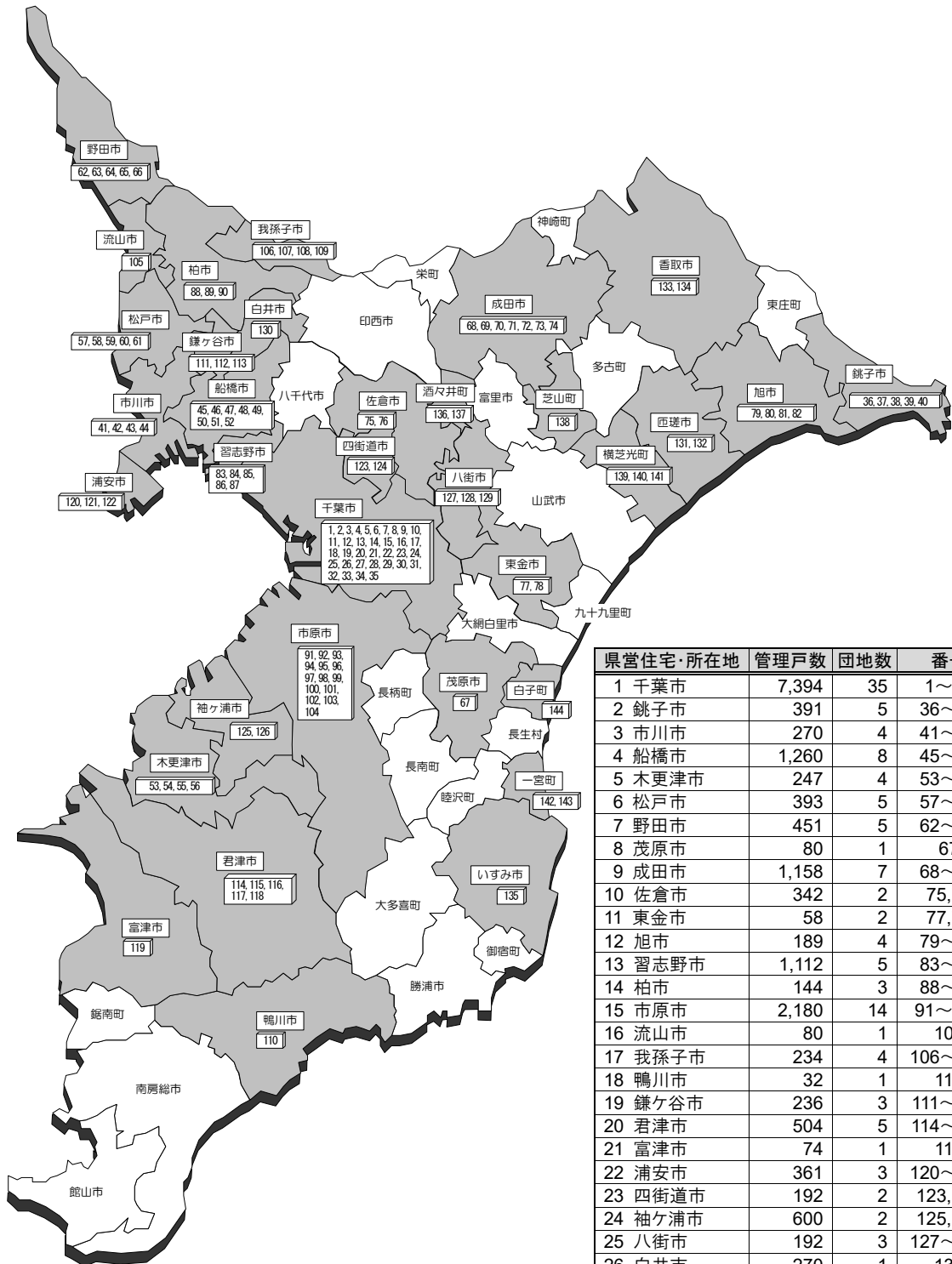
4. 千葉県住宅地区改良事業等年度別実績表

(単位:戸)

建設年数	建設戸数	県			千葉市			習志野市			柏市			銚子市			浦安市			四街道市			酒々井町										
		団地名	戸数	計	団地名	戸数	計	団地名	戸数	計	団地名	戸数	計	団地名	戸数	計	団地名	戸数	計	団地名	戸数	計	団地名	戸数	計								
35	118	轟	20	76	今井第一	24	42																										
		国府台	56			今井第二		18																									
36	220	轟	48	128	今井第一	56	92																										
		国府台	80			今井第二		36																									
37	312	轟	24	150	今井第一	96	114	東習志野	48	48																							
		胡録台	72			今井第二		18																									
		平和	54																														
38	352	国府台	48	204	今井第一	88	124	泉町	24	24																							
		二宮	42			今井第二		36																									
		平和	114																														
39	335	二宮	42	126	今井第一	128	137	泉町	48	48	高野台	24	24																				
		平和	36			今井第二		9																									
		住吉	48																														
40	66	住吉	18	18							高野台	24	24							春日	24	24											
41	48										高野台	24	24							春日	24	24											
42	88	南本町	40	40							高野台	24	24							春日	24	24											
43	123	南本町	75	75										川口町	48	48																	
49	12				小仲台	12	12																										
52	16																						(小集落)	16	16								
元	6																			猫実第3	6	6											
7	144	平和	144	144																													
計	1840	轟	92	961	今井第一	392	521	東習志野	48	120	高野台	96	96	川口町	48	48	猫実第3 (コミ住)	6	6	春日	72	72			16	16							
		国府台	184			今井第二		117			泉町	72																					
		胡録台	72			小仲台		12																									
		平和	348																														
		二宮	84																														
		住吉	66																														
		南本町	115																														

5. 県営住宅分布図（平成29年3月31日現在）

番号……次頁以降の県営住宅一覧の団地番号と一致する



県営住宅・所在地	管理戸数	団地数	番号
1 千葉市	7,394	35	1～35
2 銚子市	391	5	36～40
3 市川市	270	4	41～44
4 船橋市	1,260	8	45～52
5 木更津市	247	4	53～56
6 松戸市	393	5	57～61
7 野田市	451	5	62～66
8 茂原市	80	1	67
9 成田市	1,158	7	68～74
10 佐倉市	342	2	75,76
11 東金市	58	2	77,78
12 旭市	189	4	79～82
13 習志野市	1,112	5	83～87
14 柏市	144	3	88～90
15 市原市	2,180	14	91～104
16 流山市	80	1	105
17 我孫子市	234	4	106～109
18 鴨川市	32	1	110
19 鎌ヶ谷市	236	3	111～113
20 君津市	504	5	114～118
21 富津市	74	1	119
22 浦安市	361	3	120～122
23 四街道市	192	2	123,124
24 袖ヶ浦市	600	2	125,126
25 八街市	192	3	127～129
26 白井市	270	1	130
27 匝瑳市	68	2	131,132
28 香取市	97	2	133,134
29 いすみ市	50	1	135
30 酒々井町	350	2	136,137
31 芝山町	82	1	138
32 横芝光町	198	3	139～141
33 一宮町	140	2	142,143
34 白子町	52	1	144
合計	19,481	144	

6. 千葉県県営住宅一覧

平成29年3月31日現在

市町村	図面番号	団地	所在地	総戸数	建設年度(着工)	入居年月	種別・構造別管理戸数										エレベーター	公営 間取り	改良・特賞 間取り	浴槽 釜	交通経路		
							木造	準耐二階建		中層耐火			高層	小計									
								公営	改良	公営	改良	その他		公営	公営	改良						その他	
1 千葉市計				7,394	計			313		5,519			1,562	7,394									
千葉市	1	松波	中央区松波2-24-3 2-24-4	125	(小計)								(125)	(125)					6 6,9 6,4,5 6,4,9 6,4,5,4,5 6,6,9 6,5,7 6,6,1,5,6 6,5,8,5,5 7,3,5,7	有	JR 西千葉駅から徒歩5分		
					H14	H17 03																	
					H17	H19 10																	
	2	作草部	稲毛区作草部 1-20 1-21-1 1-22-1 1-23	212	(小計)					(41)				(171)	(212)					6,5,5 6,5,5 6,6 6,7 6,5,4 6,6,4 6,5,5,4 6 6,5,6 6,5,2 6,4,9,5,6	有	JR 千葉駅から千葉都市モノレール作草部駅下車徒歩5分	
					H7	H9 12																	
					H10	H12 10					41												
					H13	H15 10										57	57						
					H16	H18 10										57	57						
	3	園生	稲毛区園生町450	132	(小計)					(132)				(132)						6 6,5,8 6,6,4,4,1 6,5,4,6 6,6,4,1	有	JR 千葉駅から千葉都市モノレールスポーツセンター前駅下車徒歩5分	
					H12	H14 09					88												
					H14	H16 04					44												
	4	弥生	稲毛区弥生町4-27	55	(小計)								(55)	(55)						6 6,5 6,5,4,5	有	JR 西千葉駅から徒歩7分	
					H13	H15 09																	
	5	轟	稲毛区轟町1-13-2	102	(小計)								(102)	(102)						6 6,5 6,5,5 6,5,2 6,5,5,1	有	JR 西千葉駅から徒歩10分	
					H13	H15 10																	
					H16	H18 10										42	42						
	6	幕張	花見川区幕張町 1-7704-1 2-7703 2-7704-2	444	(小計)					(444)				(444)							6,4,5 6,4,5,3 6,6	無	JR 海浜幕張駅から徒歩15分 JR 幕張駅から徒歩20分
					S42	S43 05					40												
					S43	S44 04					136												
					S44	S45 04					154												
					S45	S46 04					114												
	7	海浜幕張	美浜区幕張西 2-2,2-3	360	(小計)					(360)			(360)							6,4,5 6,4,5,3	無	JR 幕張本郷駅からバス3分幕張2丁目下車徒歩2分 JR 海浜幕張駅からバス12分幕張2丁目下車徒歩2分	
					S47	S48 06					360												
	8	幕張東	美浜区幕張西3-2	288	(小計)					(288)			(288)								6,4,5,3 6,6,4,5	無	JR 幕張本郷駅からバス5分幕張中学校下車徒歩2分 JR 海浜幕張駅からバス10分幕張西中学校下車徒歩2分
S48					S50 07					232													
S49					S50 12					56													

市町村	図面番号	団地	所在地	総戸数	建設年度(着工)	入居年月	種別・構造別管理戸数										エレベーター	公営 間取り	改良・特 賃 間取り	浴 槽 釜	交通経路						
							木 造	準耐二階建		中層耐火			高層	小計													
								公営	改良	公営	改良	その他	公営	公営	改良	その他											
1 千 葉 市	9	海浜検見川	美浜区真砂5-22	180	(小計)						(180)					(180)			6,4,5,3	無	JR 検見川浜駅からバス4分5丁目19街区下車徒歩2分 JR 新検見川駅からバス4分5丁目19街区下車徒歩2分						
					S47	S48 04																180					
	10	検見川	美浜区磯辺4-17	330	(小計)							(330)					(330)			6,4,5,4,5 6,6,4,5	無	JR 新検見川駅からバス8分磯辺中央下車徒歩5分 JR 検見川浜駅から徒歩7分					
					S52	S53 05																					
					S53	S53 10																			30		
	11	幸町	美浜区幸町 1-12-1 1-13	108	(小計)							(108)					(108)			6,4,5,3 6,6,4,5	無	JR 千葉みなと駅から徒歩10分					
					S45	S46 04																					
					S55	S56 09																					18
	12	幸町東	美浜区幸町1-9	150	(小計)							(150)					(150)			6,4,5,3	無	JR 千葉みなと駅から徒歩10分					
					S46	S47 03																					
	13	高浜第1	美浜区高浜1-12	88	(小計)							(88)					(88)			6,4,5,3 6,6,4,5	無	JR 稲毛駅からバス10分高浜消防署下車徒歩2分 JR 稲毛海岸駅からバス5分高浜消防署下車徒歩2分					
					S48	S50 07																					
	14	高浜第2	美浜区高浜1-9	188	(小計)							(188)					(188)			6,4,5,3 6,6,4,5	無	JR 稲毛駅からバス10分高浜消防署下車徒歩3分 JR 稲毛海岸駅からバス5分高浜消防署下車徒歩3分					
					S48	S50 07																					
	15	高浜第3	美浜区高浜1-15	240	(小計)							(240)					(240)			6,4,5,3	無	JR 稲毛駅からバス11分稲毛高校下車徒歩1分 JR 稲毛海岸駅からバス5分稲毛高校下車徒歩1分					
					S48	S50 09																					
	16	みつわ台	若葉区みつわ台 2-15-4,2-15-5 2-15-13 2-16-15,2-22-6	96	(小計)							(96)					(96)			6,6,4,5	無	JR 千葉駅から千葉都市モノレールみつわ台駅下車徒歩10分					
					S54	S56 04																					
17	仁戸名	中央区仁戸名町 485-2 483-2	39	(小計)							(39)					(39)			6,6,6	無	JR 千葉駅から中央バス下総療養所行バス20分千葉東病院下車徒歩3分						
				S57	S59 10																						
				S59	S61 09																						
18	小倉	若葉区小倉台 4-2~4-5 5-3	432	(小計)								(432)				(432)			6,5,5 6,6,4 6,6,3 6,4,5,4,5 6,6 6,8 6,7,5	無	JR 千葉駅から千葉都市モノレール小倉台駅下車徒歩5分						
				S38																							
				S39																							
				S40																							
				H6																							
				H8																							

市町村	図面番号	団地	所在地	総戸数	建設年度(着工)	入居年月	種別・構造別管理戸数										エレベーター	公営 間取り	改良・特 賃 間取り	浴 槽 釜	交通経路			
							木 造	準耐二階建		中層耐火			高層	小計										
								公営	改良	公営	改良	その他		公営	公営	改良						その他		
1 千 葉 市	19	千城台北	若葉区千城台北2-19	312	(小計)						(312)								6,4,5,3 6,6 6,6,6 6,4,5 6,6,5 6,6,4,5	無 有	JR 千葉駅から千葉都市モ ルール 千城台駅下車徒歩5分			
					S41	S42 05									136									
					S42	S43 03									64									
					H3	H5 07									70									
					H5	H7 05									42									
	20	千城台西	若葉区千城台西 3-9 3-10 3-11 3-12	546	(小計)							(546)								6 6,5,4 6,5,4,4,7 6,5,3,4,7 6,1,5,4 6,6 6,6,6,6 6,6,4,5 6,6,6,4,5 8,6,5 6,6,5 8,7	有	JR 千葉駅から千葉都市モ ルール 千城台駅下車徒歩15分		
					H5	H7 06									136									
					H5	H8 02									64									
					H7	H10 02									96									
					H9	H11 11									48									
H10					H12 04									24										
H11					H13 03									24										
H25					H27 06									47										
H26					H29 01									39										
21	千城台東第1	若葉区千城台東 2-12 2-13 2-14	313	(小計)							(313)								5,3 6,3	無	JR 千葉駅から千葉都市モ ルール 千城台駅下車徒歩15分			
				S46	S47 07									176										
				S47	S48 08									137										
22	千城台東第2	若葉区千城台東4-1	410	(小計)							(410)								6,4,5,3	無	JR 千葉駅から千葉都市モ ルール 千城台駅下車徒歩20分			
				S46	S47 03									100										
				S47	S48 03									310										
23	千城台東第3	若葉区千城台東1-26	82	(小計)							(82)								6,4,5,3	無	JR 千葉駅から千葉都市モ ルール 千城台駅下車徒歩15分			
				S48	S49 12									82										
24	千城台南	若葉区千城台南4-3	55	(小計)							(55)								6,4,5,3	無	JR 千葉駅から千葉都市モ ルール 千城台駅下車徒歩20分			
				S48	S49 12									55										
25	祐光	中央区祐光2-3	166	(小計)								(166)	(166)						6,6,4,5 6,5 8,5,7	有	JR 東千葉駅から徒歩5分			
				S53	S55 08										142	142								
				H12	H14 05										24	24								

市町村	図面番号	団地	所在地	総戸数	建設年度(着工)	入居年月	種別・構造別管理戸数										エレベーター	公営 間取り	改良・特 賃 間取り	浴 槽 釜	交通経路	
							木 造	準耐二階建		中層耐火			高層	小計								
								公営	改良	公営	改良	その他	公営	公営	改良	その他						
千葉市	26	貝塚	若葉区貝塚町407	40	(小計)					(40)					(40)				無	JR 千葉駅からバス10分都町下車徒歩3分		
					S55	S58 11												40				
	27	桜木	若葉区桜木2-28	72	(小計)					(72)					(72)					無	JR千葉駅からバス15分ほおじる台經由千城台車庫行加曾利中学校入口下車徒歩5分	
					S57	S59 12												72				
	28	桜木第2	若葉区桜木2-22	114	(小計)					(114)					(114)					無	JR千葉駅からバス15分ほおじる台經由千城台車庫行加曾利中学校入口下車徒歩5分	
					S59	S61 04												114				
	29	桜木第3	若葉区桜木2-23	228	(小計)					(228)					(228)						無	JR千葉駅からバス15分ほおじる台經由千城台車庫行加曾利中学校入口下車徒歩5分
					S61	S63 04												144				
					S62	S63 11												84				
	30	天台	稲毛区天台2-2	24	(小計)					(24)					(24)					無	JR千葉駅から千葉都市モノレール天台駅下車徒歩5分	
					S57	S60 05												24				
	31	東寺山	若葉区東寺山町755	370	(小計)										(370)	(370)					無	JR千葉駅からみつわ台車庫行バス10分東寺山町下車徒歩6分
					S59	S63 04												180	180			
					S60	S63 04													190	190		
	32	生実	緑区おゆみ野1丁目25-2	438	(小計)					(366)					(72)	(438)					無	JR鎌取駅から徒歩20分 京成千原線学園前から徒歩7分
S62					H1 06												156					
S63					H2 04												90					
H1					H3 08												66					
H2					H3 11												18					
H2					H5 07												72	72				
33	千葉寺	中央区千葉寺町876	454	(小計)					(70)					(384)	(454)					無	京成千原線千葉寺駅から徒歩3分	
				S63	H4 05												152	152				
				H1	H4 10												232	232				
				H2	H4 10												70					
34	東寺山第2	若葉区東寺山町770-1	84	(小計)					(84)					(84)					無	JR千葉駅からみつわ台車庫行バス10分東寺山町下車徒歩6分		
				H2	H4 10												84					
35	千葉寺第2	中央区千葉寺町868-1	117	(小計)										(117)	(117)				有	京成千原線千葉寺駅から徒歩3分		
				H3	H6 03												117	117				

市町村	図面番号	団地	所在地	総戸数	建設年度(着工)	入居年月	種別・構造別管理戸数										エレベーター	公営 間取り	改良・特 賃 間取り	浴 槽 釜	交通経路
							木 造	準耐二階建		中層耐火			高層	小計							
								公営	改良	公営	改良	その他		公営	公営	改良					
2 銚 子 市	2 銚子市計			391	計			48		343					391						
	36	大谷津	春日町1076-2	140	(小計)					(140)					(140)						
					S51	S53 03 S53 04							140					140			
	37	豊里	豊里台3-1068-148	66	(小計)					(66)					(66)						
					S57	S59 04							66				66				
	38	銚子松岸	長塚町5-801-4	18	(小計)					(18)					(18)						
					H4	H6 03							18				18				
	39	銚子本城	本城町6-1376-1	87	(小計)			(48)		(39)					(87)						
					S44	S45 07							48				48				
		S45	S46 07							39				39							
40	銚子尾永井	春日町2555	80	(小計)					(80)					(80)							
				S46	S47 08						80				80						
3 市 川 市	3 市川市計			270	計			24	166	160				166	184						
	41	国府台	国府台1-2	104	(小計)			(24)		(80)					(104)						
					S35	S36 10							24				56				
					S38	S39 05							48				48				
	42	市川柏井	柏井町1-1603-1	60	(小計)					(60)					(60)						
					S54	S55 08							60				60				
	43	市川大和田	大和田2-21	54	(小計)					(54)					(54)						
					S57	S60 04							54				54				
	44	市川柏井 第2	柏井町1-2203	52	(小計)					(52)					(52)						
					H8	H11 03							52				52				
4 船 橋 市	4 船橋市計			1,260 店舗8	計			14	915	199	特賃 22	110	1,039	199	特賃 22						
	45	海神	海神3-30	134	(小計)				(24)				(110)	(134)							
					H15	H17 12									62	62					
					H19	H21										48	48				
					H22	H25 01							24			24					

市町村	図面番号	団地	所在地	総戸数	建設年度(着工)	入居年月	種別・構造別管理戸数										エレベーター	公営 間取り	改良・特賞 間取り	浴槽 釜	交通経路		
							木造	準耐二階建		中層耐火			高層	小計									
								公営	改良	公営	改良	その他	公営	公営	改良	その他							
4 船 橋 市	46	二宮	薬円台4-10	228	(小計)					(144)	(84)				(144)	(84)		6.4.5 6.4.5.3	6.6.4.5	無	新京成習志野駅から徒歩5分		
					S38	S39 06																42	42
					S39	S40 05																42	42
					S42	S43 05																72	72
					S43	S44 04																72	72
	47	南本町	南本町16,18,19	393 店舗8	(小計)					(278)	(115)				(278)	(115)		有 6.4.5 6.6	6.4.5	無	JR 船橋駅から徒歩20分		
					S42	S43 06																40	40
					S43	S44 05																75	75
					S44	S45 09																140	140
					S45	S46 06																138	138
	48	八木が谷	咲が丘4-34	158	(小計)					(14)		(144)			(158)		6.4.5.4.5 6.6.4.5		無	新京成三咲駅から徒歩15分			
					S52	S54 04															14	96	110
					S53	S54 03																48	48
	49	八木が谷第2	八木が谷4-15	102	(小計)							(102)			(102)		6.6.4.5 6.6.4		有	新京成三咲駅から徒歩20分			
					H8	H11 04																102	102
	50	習志野台八丁目	習志野台8-39	74	(小計)							(74)			(74)		6.6.4.5 6.6.6		無	JR 津田沼駅から千葉レインボーバスでJR木下駅行30分車検場前下車徒歩5分 新京成バスで高津団地入口行25分車検場前下車徒歩5分			
					S60	S62 04																74	74
	51	大穴	大穴北2-6	90	(小計)							(90)			(90)		6.6.4.5 6.6.6		無	新京成高根公園駅からさつき台バス6分さつき台集団下車徒歩5分			
					S61	S63 03																90	90
	52	薬円台	薬円台3-22	81	(小計)							(59)			(59)		6.4.5.4.5 6.4.5 6.6.4.5 6.6 6.4.5,6.4.5	6.6.4.5 6.6 6.4.5	無	新京成習志野駅から徒歩20分			
					S62	H1 05																59	特賞 22
	5 木更津市計				247	計						190	57		190	57							
5 木更津市	住吉	高柳3-8	57	(小計)										(57)		6.4.5 6.4.5,4.5		無	JR 巖根駅からバス6分八幡神社前下車徒歩6分				
				S39	S40 05																48	48	
				S40	S41 03																9	9	
54	清見台	清川1-15	60	(小計)							(60)			(60)		6.4.5.3		無	JR 上総清川駅から徒歩5分				
				S49	S50 12																60	60	

市町村	図面番号	団地	所在地	総戸数	建設年度(着工)	入居年月	種別・構造別管理戸数										エレベーター	公営 間取り	改良・特 賃 間取り	浴 槽 釜	交通経路		
							木 造	準耐二階建		中層耐火			高層	小計									
								公営	改良	公営	改良	その他	公営	公営	改良	その他							
8 茂原市	8 茂原市計			80	計																		
	67	茂原上永吉	上永吉1041-1	80	(小計)																		
					S55	S56 05																	
																				JR 茂原駅からバス15分三ヶ谷入口停留所下車徒歩5分			
9 成田市	9 成田市計			1,158	計																		
	68	成田第1	中台4-3	320	(小計)																		
					S46	S47 08																	
					S47	S48 12																	
	69	成田第2	加良部4-22	202	(小計)																		
					S48	S50 03																	
					S49	S50 10																	
	70	成田第3	加良部5-1-1	120	(小計)																		
					S47	S48 12																	
					S48	S52 04																	
71	成田第4	玉造3-1	230	(小計)																			
				S54	S55 12																		
72	成田第5	玉造7-14	100	(小計)																			
				S55	S58 07																		
73	成田第6	橋賀台2-21-1	90	(小計)																			
				S56	S58 04																		
74	三里塚	本城288-2	96	(小計)																			
				S57	S59 04																		
10 佐倉市	10 佐倉市計			342																			
	75	堀の内	大蛇町433-2	42	(小計)																		
					S63	H2 09																	
					H2	H4 04																	
76	佐倉石川	石川572-2	300	(小計)																			
				S50	S52 05																		

市町村	図面番号	団地	所在地	総戸数	建設年度(着工)	入居年月	種別・構造別管理戸数										エレベーター	公営 間取り	改良・特 賃 間取り	浴 槽 釜	交通経路
							木 造	準耐二階建		中層耐火			高層	小計							
								公営	改良	公営	改良	その他	公営	公営	改良	その他					
11 東 金 市	11 東金市計			58	計			58						58							
	77	東金道庭	道庭580-1	31	(小計)			(31)						(31)	6.3 6.5,7,4	有	JR 東金駅からバス成東車庫行10分公平農協下車徒歩2分				
					S45	S46 04	31					31									
78	東金求名	求名53-1	27	(小計)			(27)						(27)	6.3 4.5,5.5	有	JR 求名駅から徒歩5分					
				S46	S47 05	27					27										
12 旭 市	12 旭市計			189	計			51		102			36	189							
	79	旭	二の170	36	(小計)								(36)	(36)	有	6.5,5.5	有	JR 旭駅から徒歩13分			
					H6	H9 2						36	36								
	80	干 潟	米込2278	36	(小計)				(36)					(36)	6.4.5 6.6.4.5 6.6.5 6.4.5.4.5 5.5.5.5	無	JR 旭駅から小見川駅行バス20分干潟役場入口下車徒歩15分				
					H1	H3 06			12			12									
					H2	H3 10			12			12									
H4					H6 02			12			12										
81	海上後草	後草1839-2	51	(小計)			(51)						(51)	4.3 6.3 8.5,7,4 6.4,7,4	有	JR 飯岡駅から徒歩10分					
				S46	S47 04	12				12											
				S47	S48 02	21				21											
				S48	S49 03	18				18											
82	飯 岡	三川4105-5	66	(小計)			(66)						(66)	6.6,4.5	無	JR 飯岡駅からバス10分旭市犬林下車徒歩5分					
				S57	S59 04			66			66										

市町村	図面番号	団地	所在地	総戸数	建設年度(着工)	入居年月	種別・構造別管理戸数										エレベーター	公営 間取り	改良・特賃 間取り	浴槽 釜	交通経路			
							木造	準耐二階建		中層耐火			高層		小計									
								公営	改良	公営	改良	その他	公営	公営	改良	その他								
13 習 野 市	13	習志野市計		1,112	計					416		特公賃 2	550 改良 144	966	144	特公賃 2								
	83	実 粉	東習志野 2-3 2-4 2-9 2-10 2-16 2-17	392	(小計)					(96)		(特公賃 2)	(294)	(390)		(特公賃 2)								
					H6	H8 11									76	76			有					
					H7	H9 08						46					46							
					H9	H12 03						27		特公賃 1			27		特公賃 1					
					H10	H12 09										42	42							
					H11	H13 04						23		特公賃 1			23		特公賃 1			6.7,5,4.5 6,5.8	有	京成実粉駅 から徒歩15分
					H11	H13 09										44	44							
					H12	H14 05											24	24			有			
					H12	H14 09											36	36						
					H15	H17 07											36	36						
					H18	H20.04											36	36						
					84	大久保	泉町2-3	224	(小計)					(40)			(184)	(224)						
H4	H6 06													36	36									
H6	H8 07														36	36								
H8	H10 11														56	56								
H10	H12 10														56	56								
H11	H13 08										40					40								
85	平 和	泉町3-1	216	(小計)							(72 改良 144)	(72)	(144)											
				H7	H9 10									改良 144		144								
				H11	H13 09									72	72									
86	香 澄	香澄1-5	230	(小計)					(230)				(230)											
				S55	S57 03					150					150									
				S57	S60 04					10					10									
S58	S60 04					70					70													
87	実粉大原	実粉1-28	50	(小計)					(50)				(50)											
				S60	S62 04					50				50										

市町村	図面番号	団地	所在地	総戸数	建設年度(着工)	入居年月	種別・構造別管理戸数										エレベーター	公営 間取り	改良・特 間取り	浴 槽 釜	交通経路	
							木 造	準耐二階建		中層耐火			高層	小計								
								公営	改良	公営	改良	その他	公営	公営	改良	その他						
14 柏 市	14 柏市計			144	計																	
	88	柏中原	加賀2-29	30	(小計)																	
					S53	S54 04																
	89	柏逆井	新逆井2-8	60	(小計)																	
					S54	S56 04																
	90	沼南高柳	高柳1430-2	54	(小計)																	
S55					S58 10																	
15 市 原 市	15 市原市計			2,180	計																	
	91	辰巳台東	辰巳台東2-9	170	(小計)																	
					S49	S50 12																
	92	菊間第1	菊間2082	220	(小計)																	
					S49	S51 03																
					S50	S51 06																
	93	菊間第2	菊間2082	300	(小計)																	
					S50	S51 06																
					S51	S52 06																
	94	菊間第3	菊間2082	260	(小計)																	
					S52	S53 04																
					S53	S54 04																
	95	菊間第4	菊間2082	166	(小計)																	
					S52	S54 04																
S53					S54 04																	
S57					S60 04																	
96	菊間第5	菊間2082	44	(小計)																		
				S53	S54 06																	
97	菊間第6	菊間2082	140	(小計)																		
				S54	S55 07																	

市町村	図面番号	団地	所在地	総戸数	建設年度(着工)	入居年月	種別・構造別管理戸数										エレベーター	公営 間取り	改良・特 賃 間取り	浴 槽 釜	交通経路				
							木 造	準耐二階建		中層耐火			高層	小計											
								公営	改良	公営	改良	その他	公営	公営	改良	その他									
15 市 原	98	菊間第7	菊間2082	216	(小計)						(216)						6.6.4.5 6.6.6	無	JR 八幡宿駅 から菊間団地 行バス20分 菊間団地下 車徒歩1~10 分						
					S54	S57 02										122						122			
					S55	S57 02																	64		
					S56	S58 04																		30	
	99	辰巳台西	辰巳台西4-1 4-3	158	(小計)							(14)						6.4.5.4.5 6.6.4.5	無	JR 八幡宿駅 から労災病院 行バス12分 辰巳坂上下 車徒歩10分					
					S50	S51 09																144			
					S51	S52 06																	14		
	100	辰巳台 西第2	辰巳台西3-3	80	(小計)												6.6.4.5	無	JR 八幡宿駅 から労災病院 行バス12分 辰巳坂上下 車徒歩3分						
					S54	S56 04																	80		
	101	辰巳台 西第3	辰巳台西1-8-7	90	(小計)												6.6.4.5 6.6.6	無	JR 八幡宿駅 から労災病院 行バス15分 辰巳団地下 車徒歩4分						
					S56	S58 04																	90		
	102	東五所	東五所23	96	(小計)												6.6.4.5	無	JR 八幡宿駅 から徒歩20分						
					S54	S56 06																	96		
	103	西五所	西五所18-1 18-5	90	(小計)												6.6.4.5	無	JR 八幡宿駅 から徒歩20分						
S55					S56 09																	90			
104	五所	五所1759-1	150	(小計)												有 6.6 6.6.6 6.5.5.5 6.6.4.5 6.6.5	有 6.6 6.6.5 6.6.6.5 6.6.6.6 6.5.5	JR 八幡宿駅 から徒歩15分							
				H8	H11 04																		78 特公賃 72	78 特公賃 72	
16 流山市計				80	計																				
16 流山市	105	東初石	東初石3-128-1	80	(小計)											6.6.4.5	無	東武野田線 初石駅から徒 歩10分							
					S56	S58 07																80			
17 我孫子市計				234	計																				
17 我 孫 子 市	106	我孫子新木	新木1807	126	(小計)											6.6.4.5	有	JR 新木駅か ら徒歩15分							
					S53	S54 08																126			
	107	岡発戸	岡発戸679-1	28	(小計)												6.6.4.5 6.6.6	無	JR 天王台駅 から湖北駅南 口行バス8分 新岡発戸下 車徒歩1分						
S56					S58 06																	24			
S57					S58 06																		4		
108	湖北台	湖北台8-1-1 8-1-2	50	(小計)												6.6.4.5 6.6.6	無	JR 湖北駅か ら徒歩3分							
				S59	S61 04																	50			

市町村	図面番号	団地	所在地	総戸数	建設年度(着工)	入居年月	種別・構造別管理戸数										エレベーター	公営 間取り	改良・特 賃 間取り	浴 槽 釜	交通経路
							木 造	準耐二階建		中層耐火			高層	小計							
								公営	改良	公営	改良	その他	公営	公営	改良	その他					
17 我孫子市	109	我孫子日秀	日秀132	30	(小計)					(30)						6,4.5,4.5	無	JR 湖北駅から徒歩30分			
					S49	S50 07														30	
18 鴨川市計				32	計					32											
18 鴨川市	110	大 日	八色1243-1	32	(小計)					(32)					6,6,4.5	無	JR 安房鴨川駅から亀山行バス15分根形下車徒歩5分				
					S54	S55 09													32		
19 鎌ヶ谷市計				236	計			10		226											
19 鎌ヶ谷市	111	初 富	東初富2-3	64	(小計)					(10)					6,6,4.5	無	新京成初富駅から徒歩15分				
					S54	S56 03													64		
	112	鎌ヶ谷井草	東鎌ヶ谷 3-25-1, 3-27-1, 3-26-25, 2-28-1 3-29-1, 3-28-2	114	(小計)						(114)					6,6,4.5 6,6,6	無	新京成鎌ヶ谷大仏駅から徒歩15分			
S58	S61 04											114									
113	鎌ヶ谷 四本栢	初富721-2	58	(小計)						(58)					6.2 6,5,4.8 6,4,8 6,6,5,1,4,4 6,5,1,4,4	有	北総鉄道北総線西白井駅下車徒歩22分				
S26	S28 06												58								
20 君津市計				504	計			80		424											
20 君 津 市	114	北 子 安	北子安1-16	176	(小計)					(176)					6,4.5,4.5 6,6,4.5	無	JR 君津駅から徒歩20分				
					S51	S52 07													176		
115	奎 師	奎師4-23 4-24 4-25	150	(小計)						(150)					6,6,4.5 6,6,6	無	JR 君津駅からバス7分奎師4丁目下車徒歩4分				
S56	S58 04												150								
116	奎師第2	奎師3-13	48	(小計)						(48)					6,6,4 6,6,5 6,6,4.5	有	JR 君津駅からバス7分奎師4丁目下車徒歩8分				
H7	H9 09												48								
117	久 留 里	久留里市場350-1	50	(小計)						(50)					6,6,4.5 6,6,6	無	JR 久留里駅から徒歩10分				
S57	S59 04												50								
118	君津島崎	南子安4-3-30	80	(小計)						(80)					6,3	無	JR 君津駅から循環バス10分山王下下車徒歩3分				
S44	S45 04												20								
S45	S46 05												60								
21 富津市計				74	計					74											
21 富津市	119	富 津	千種新田1-2	74	(小計)					(74)					6,6,4.5	無	JR 大貫駅から徒歩18分				
					S55	S57 04														74	

市町村	図面番号	団地	所在地	総戸数	建設年度(着工)	入居年月	種別・構造別管理戸数										エレベーター	公営 間取り	改良・特 賃 間取り	浴 槽 釜	交通経路				
							木 造	準耐二階建		中層耐火			高層	小計											
								公営	改良	公営	改良	その他		公営	公営	改良						その他			
22 浦安市計				361	計					154				207	361										
22 浦 安 市	120	浦安辰巳	猫実1-7-8	44	(小計)					(44)					(44)				有	6,6		東西線浦安 駅からバス7 分 浦安市役 所下車徒歩5 分			
					S46	S47 08							44					44							
	121	浦安堀江	富士見3-9	60	(小計)						(60)					(60)					6,6,4,5 6,4,5,4,5	無	東西線浦安 駅からバス15 分 富士見3丁 目下車徒歩1 分		
					S52	S53 05							60					60							
	122	浦安高洲	高洲2-6	257	(小計)						(50)				(207)	(257)						6,6 6,6,4,5 6,4,5,4,5 6,4,5,4,5 6,4,5 6,6,5 6,8,6	有	JR 新浦安駅 からバス8分 順天堂短大 前下車徒歩2 分	
					S63	H4 04											132	132							
H1					H4 04											75	75								
					H2	H4 04				50				50											
23 四街道市計				192	計					192				192											
23 四 街 道 市	123	四街道	四街道1474-6	66	(小計)					(66)					(66)						6,6 6,6,4,5 6,6,6 6,6,6,4,5	有	JR 四街道駅 から徒歩10分		
					H2	H4 05							42				42								
					H4	H5 11							24				24								
	124	四街道栗山	栗山345	126	(小計)					(126)					(126)						6,6 6,4,5,6 6,6,5 6,6,6	無	JR 四街道駅 から千葉内陸 バス千代田団 地行15分馬 洗下車徒歩 15分		
					S63	H2 09				60				60											
					H1	H3 08				66				66											
24 袖ヶ浦市計				600	計					600				600											
24 袖 ヶ 浦 市	125	蔵波	蔵波台1-18 2763-4	480	(小計)					(480)					(480)						6,4,5,4,5 6,6,4,5	無	JR 長浦駅か ら徒歩10分		
					S49	S50 12							410				410								
					S55	S57 12							70				70								
	126	長浦	長浦駅前6-2	120	(小計)					(120)					(120)						6,6,4,5	無	JR 長浦駅か ら徒歩12分		
					S51	S53 04				120				120											
25 八街市計				192	計					108			84	192											
25 八 街 市	127	八街	八街ほ950-1	60	(小計)					(60)					(60)						6,6,4,5 6,4,5,4,5	無	JR 八街駅か ら都賀駅行バ ス7分精米所 下車徒歩7分		
					S53	S54 05							60				60								
	128	八街第2	八街ほ252-2	48	(小計)					(48)					(48)						6,6,4,5	無	JR 八街駅か ら徒歩7分		
					S57	S59 04							48				48								
	129	八街氷川	八街ほ43-1	84	(小計)									(84)	(84)						6,5,5 6,6,6	有	JR 八街駅か ら徒歩10分		
					H5	H7 05							84	84											

市町村	図面番号	団地	所在地	総戸数	建設年度(着工)	入居年月	種別・構造別管理戸数										エレベーター	公営 間取り	改良・特 間取り	浴 槽 釜	交通経路
							木 造	準耐二階建		中層耐火			高層	小計							
								公営	改良	公営	改良	その他	公営	公営	改良	その他					
26 白井市計				270	計																
26 白井市	130	白井	南山1-9	(小計)															北総鉄道白井駅から徒歩15分		
				S53	S54 08										6.4,5,4,5 6.6,4,5						
27 匝瑳市計				68	計																
27 匝瑳市	131	八日市場	春海7413	(小計)															JR 千潟駅から徒歩11分		
				S44	S45 04	20									4.3 6.3 6.4,7,4		有				
				S45	S46 04	20															
132	野栄今泉	今泉7009	(小計)																JR 八日市場駅から横芝駅行バス15分 今泉浜下車徒歩10分		
			S46	S47 04	19									4.3 6.3 6.4,4,7		有					
			S47	S48 03	9																
28 香取市計				97	計																
28 香取市	133	大戸	大戸川1956-4	(小計)															JR 大戸駅から徒歩3分		
				S51	S53 03											6.6,4,5		無			
134	小見川	下飯田960-2	(小計)																JR 小見川駅から徒歩1時間(車で10分)		
			S45	S46 04	42										6.3 8.4,7,5,3,2,5 6.4,7,5,4		有				
			S46	S47 05	5																
29 いすみ市計				50	計																
29 いすみ市	135	大原	大原7400-7	(小計)															JR 大原駅から徒歩15分		
				S54	S55 09											6.6,4,5		無			
30 酒々井町計				350	計																
30 酒々井町	136	東酒々井	東酒々井 1-1 3-3	(小計)															JR 酒々井駅から徒歩3分		
				S49	S50 09											6.4,5,4,5		無			
137	中央台	中央台3-1	(小計)																JR 酒々井駅から徒歩3分		
			S53	S54 08											6.6,4,5		無				
			S54	S55 08																	
			S55	S56 05																	
31 芝山町計				82	計																
31 芝山町	138	芝山	新井田445-141	(小計)															JR 八街駅からは わお台車庫行バス 40分管理事務所 下車徒歩5分		
				S46	S47 08	22										6.3 6.4,5,3 6.6,6,4		無			

市町村	図面番号	団地	所在地	総戸数	建設年度(着工)	入居年月	種別・構造別管理戸数										エレベーター	公営 間取り	改良・特 賃 間取り	浴 槽 釜	交通経路
							木 造	準耐二階建		中層耐火			高層	小計							
								公営	改良	公営	改良	その他	公営	公営	改良	その他					
32 横芝光町計				198	計			198						198							
32 横 芝 光 町	139	光	宮川1586	90	(小計)			(90)						(90)	4.3 6.3		無	JR 横芝駅から 柏田経由八 日市場行バス 10分 佐間内 下車徒歩5分			
					S44	S45 04	30					30									
					S45	S46 03	33					33									
					S46	S47 03	27					27									
	140	横芝栗山	栗山2876	30	(小計)			(30)						(30)	4.3 6.3		無	JR 横芝駅から 徒歩10分			
					S45	S46 04	30					30									
	141	横芝大島	横芝2305	78	(小計)			(78)						(78)	6.4,5 6.4,5,4,5 6.3	有	JR 横芝駅から 徒歩10分				
					S48	S49 04	5					5									
					S49	S50 04	27					27									
					S50	S51 06	46					46									
33 一宮町計				140	計			56				84	140								
33 一 宮 町	142	一宮	一宮4368	56	(小計)			(56)					(56)	6.6,4,5		無	JR 上総一宮 駅から徒歩13 分				
					S56	S58 04			56				56								
	143	一宮船頭給	船頭給237-1 238-1	84	(小計)							(84)	(84)	有 6.5,5,5.5		有	JR 上総一宮 駅から徒歩15 分				
					H7	H9 10					84	84									
34 白子町計				52	計			52					52								
34 白 子 町	144	白子五井	五井1700-8	52	(小計)			(52)					(52)	4.3 6.3		無	JR 茂原駅から 白子車庫行 バス20分 五 井納屋下車 徒歩3分				
					S44	S45 04	21					21									
					S45	S46 04	31					31									
合計				144団地	19,481			1,099	24	14,999	408	特賃 22 改良 144 特公賃 2	2,711 改良 144 特公賃 72	18,809	576	特賃 22 特公賃 74					

(注)1. 低層:平屋建又は2階建

中層:地上3階建以上5階建以下

高層:地上6階建以上

耐火構造:主要構造部(柱、壁、床、屋根など)を鉄筋コンクリート造等の耐火構造としたもの

準耐火構造:主要構造部に鉄材などの不燃性の建築材料を用いたもの等

改良住宅:都市再開発に伴う地域住民の受け入れ住宅

特賃(地域特別賃貸住宅):中堅所得者等の良好な居住環境を維持するための賃貸住宅

特公賃(特定公共賃貸住宅):中堅所得者向けに、地方公共団体が、国の補助を受けて建設した住宅

(注) 2. 身体障害者向管理戸数一覧

市 町 村	団 地 名	車 椅 子 用	視 覚 障 害 用
~ ö	' OE ÷	2	0
~ ö	h x ÷	2	0
~ ö	W ĩ ù š	4	2
~ ö] 4	0	2
~ ö	∅	2	0
~ ö	ú ¬ ÷	2	0
~ ö	Å ¬	2	0
~ ö	~ è q	13	0
T Ū	Ū U	6	0
™ ¼	ÿ	4	0
Å ĩ	ÿ ú	6	0
Ó ü	1 a	6	0
%o ?	%o ? Å œ f	5	0
Ò \$	Ò \$ v	2	0
ó ~	1 4 Ç â	56	4

7. 地区別県営住宅の応募倍率の推移

"K¥ ĩ "] ?"L

地区 \ 年度	年度				
	平成 24 年度	平成 25 年度	平成 26 年度	平成 27 年度	平成 28 年度
v •	10.6	9.0	7.9	6.1	6.3
q	22.2	18.9	18.6	16.5	11.2
÷	5.0	4.9	4.9	3.8	3.9
¤	5.9	3.5	3.5	3.7	2.6
Å ¼ ó	10.4	9.3	9.3	6.9	6.6

"K ~ "L 1"Q? "Mž!Z ò 0 Gl• / è L

2"Qa " Ę

