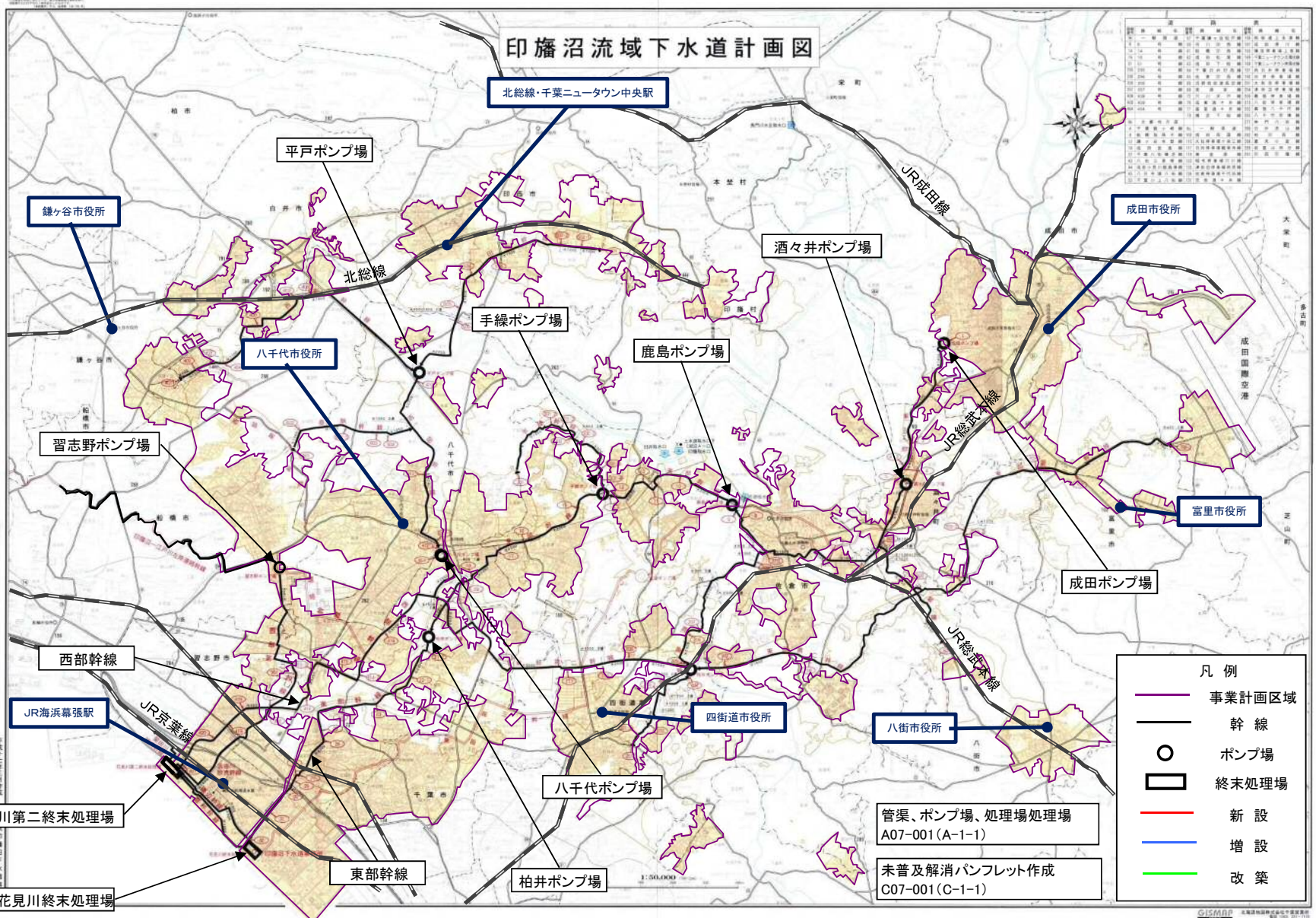


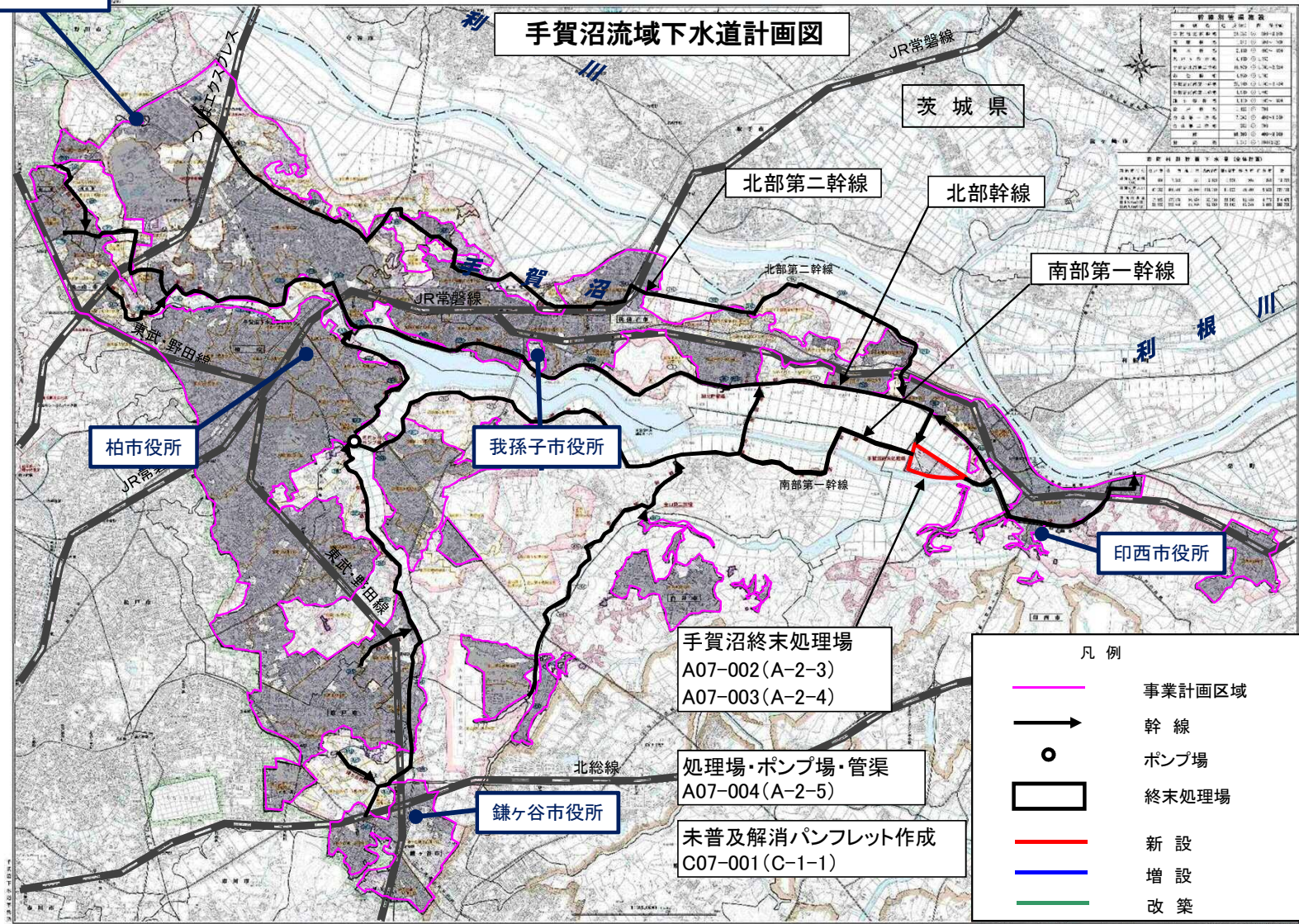
計画の名称	千葉県流域下水道整備による快適な生活環境の実現(重点計画)		
計画の期間	平成30年度 ~ 平成32年度 (3年間)	交付対象	千葉県



※ ()内は旧要素事業番号を示す

計画の名称	千葉県の流れ下水道整備による快適な生活環境の実現(重点計画)	
計画の期間	平成30年度 ~ 平成32年度 (3年間)	交付対象 千葉県

常磐道・柏IC



管渠名	区間	管渠数
北部第一幹線	全区間	2,100 (2,100)
北部第二幹線	全区間	4,100 (4,100)
南部第一幹線	全区間	16,500 (16,500)
北総線	全区間	1,500 (1,500)
東武野田線	全区間	1,500 (1,500)
常磐線	全区間	1,500 (1,500)
計		33,100 (33,100)

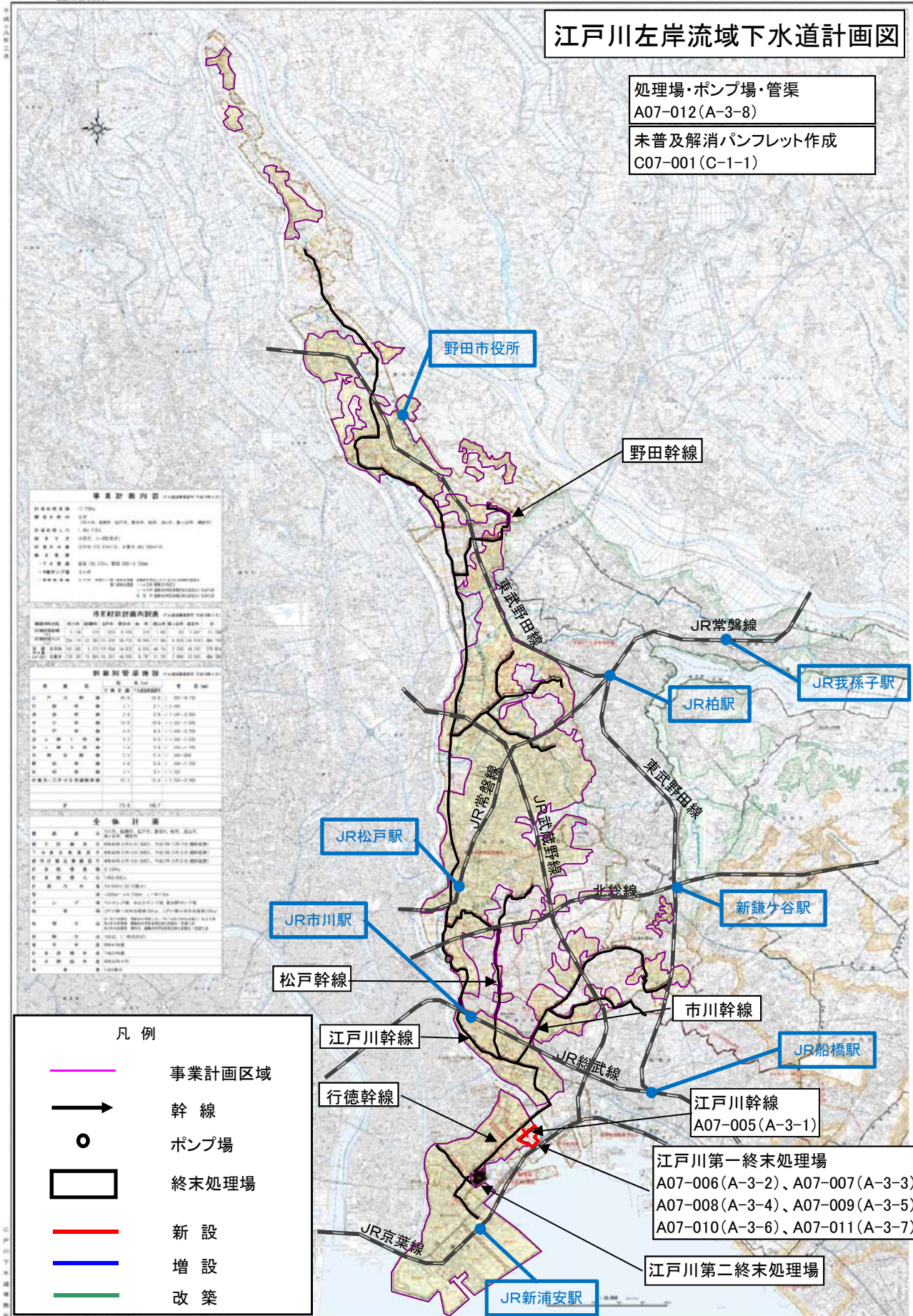
区市町村	計画区間	管渠数	ポンプ場数	管渠延長(km)	ポンプ場容量(m³/日)
柏市	全区間	1,500	10	1,500	100,000
我孫子市	全区間	1,500	10	1,500	100,000
印西市	全区間	1,500	10	1,500	100,000
鎌ヶ谷市	全区間	1,500	10	1,500	100,000
計		6,000	40	6,000	400,000

※ ()内は旧要素事業番号を示す

計画の名称 千葉県流域下水道整備による快適な生活環境の実現(重点計画)
 計画の期間 平成30年度～平成32年度(3年間)

江戸川左岸流域下水道計画図

処理場・ポンプ場・管渠
 A07-012(A-3-8)
 未普及解消パンフレット作成
 C07-001(C-1-1)



事業計画内容

計画区域面積 11,700ha
 計画人口 200,000人
 計画年度 平成30年度～平成32年度
 計画期間 3年
 計画費 1,000億円
 計画年度別計画費
 平成30年度 300億円
 平成31年度 350億円
 平成32年度 350億円
 計画費の内訳
 建設費 800億円
 維持費 200億円

事業計画内容表

事業種別	事業名	事業内容	事業費(億円)	事業年度
建設費	1	江戸川第一終末処理場	1,000	平成30年度～平成32年度
	2	江戸川第二終末処理場	1,000	平成30年度～平成32年度
	3	野田幹線	1,000	平成30年度～平成32年度
	4	市川幹線	1,000	平成30年度～平成32年度
	5	松戸幹線	1,000	平成30年度～平成32年度
	6	行徳幹線	1,000	平成30年度～平成32年度
	7	JR常磐線	1,000	平成30年度～平成32年度
	8	JR武蔵野線	1,000	平成30年度～平成32年度
	9	JR総武線	1,000	平成30年度～平成32年度
	10	JR京葉線	1,000	平成30年度～平成32年度
維持費	11	江戸川第一終末処理場	200	平成30年度～平成32年度
	12	江戸川第二終末処理場	200	平成30年度～平成32年度
	13	野田幹線	200	平成30年度～平成32年度
	14	市川幹線	200	平成30年度～平成32年度
	15	松戸幹線	200	平成30年度～平成32年度
	16	行徳幹線	200	平成30年度～平成32年度
	17	JR常磐線	200	平成30年度～平成32年度
	18	JR武蔵野線	200	平成30年度～平成32年度
	19	JR総武線	200	平成30年度～平成32年度
	20	JR京葉線	200	平成30年度～平成32年度

※ ()内は旧要素事業番号を示す

その他関連する事業																		
計画の名称		千葉県流域下水道整備による快適な生活環境の実現										重点配分対象の該当						
計画の期間		平成28年度～平成29年度(2年間)				交付対象		千葉県										
番号	旧番号	事業種別	地域種別	交付対象	直接間接	事業者	事業及び施設種別	省略工種	要素となる事業名	事業内容	市町村名	事業実施期間(年度)					全体事業費(百万円)	備考
												H28	H29	H30	H31	H32		
印旛沼流域下水道																		
A07-001	A-1-1	下水道	一般	千葉県	直接	千葉県	—	新設・増設	管渠、ポンプ場、処理場	施設計画検討等	千葉市外						0	
小計(印旛処理区)														0				
手賀沼流域下水道																		
A07-002	A-2-1	下水道	一般	千葉県	直接	千葉県	汚水	新設	北部第二幹線	接続人孔1箇所	我孫子市						44	
A07-003	A-2-2	下水道	一般	千葉県	直接	千葉県	処理場	新設	手賀沼終末処理場	自動除塵機等	我孫子市外						123	
A07-004	A-2-3	下水道	一般	千葉県	直接	千葉県	処理場	新設	手賀沼終末処理場	覆蓋、脱臭設備等	我孫子市外						235	
A07-005	A-2-4	下水道	一般	千葉県	直接	千葉県	処理場	新設	手賀沼終末処理場	重力濃縮タンク等	我孫子市外						56	
A07-006	A-2-5	下水道	一般	千葉県	直接	千葉県	—	新設・増設	管渠、ポンプ場、処理場	施設計画検討等	我孫子市外						0	
小計(手賀沼処理区)														458				
江戸川左岸流域下水道																		
A07-007	A-3-1	下水道	一般	千葉県	直接	千葉県	汚水	新設	江戸川幹線、流入渠等	φ2200mm L=0.5km	市川市						1,518	
A07-008	A-3-2	下水道	一般	千葉県	直接	千葉県	処理場	新設	江戸川第一終末処理場	流入施設等	市川市						4,056	
A07-009	A-3-3	下水道	一般	千葉県	直接	千葉県	処理場	新設	江戸川第一終末処理場	高度処理施設等	市川市						2,393	
A07-010	A-3-4	下水道	一般	千葉県	直接	千葉県	処理場	新設	江戸川第一終末処理場	導水管廊、消毒施設等	市川市						1,976	
A07-011	A-3-5	下水道	一般	千葉県	直接	千葉県	処理場	新設	江戸川第一終末処理場	汚泥処理施設等	市川市						2,333	
A07-012	A-3-6	下水道	一般	千葉県	直接	千葉県	処理場	新設	江戸川第一終末処理場	特高変電所等	市川市						101	
A07-013	A-3-7	下水道	一般	千葉県	直接	千葉県	処理場	新設	江戸川第一終末処理場	場内整備工	市川市						269	
A07-014	A-3-8	下水道	一般	千葉県	直接	千葉県	—	新設・増設	管渠、ポンプ場、処理場	施設計画検討等	市川市外						0	
小計(江戸川左岸処理区)														12,646				
合計														13,104				
C07-001	C-1-1	下水道	一般	千葉県	直接	千葉県	—		未普及解消パンフレット作成	下水道普及促進・高度処理啓発パンフレット等							0	
合計														0				